

comune di
PRATO

Servizio Mobilità e Infrastrutture

Progetto:

PH292C4_ Intervento per l'estensione e il miglioramento dei percorsi ciclabili e pedonali – Viale della Repubblica

Fase:

Progetto esecutivo

Codice progetto:

PH292C4

Assessore all'Ambiente e alla Mobilità

Filippo Alessi

Dirigente del Servizio

Ing. Rossano Rocchi

R.U.P.

Geom. Gerarda Del Reno

Codice elaborato:

PHPE_02

Progettisti

Geom. Gerarda Del Reno
Ing. Edoardo Bardazzi

Oggetto:

Planimetria e sezioni stato di progetto

Rilievo

Geom. Massimo Falcini

Scala:

Varie

Collaboratori

Arch. Roberta Russo

DIDA Labs Landscape Design

Arch. Gabriele Paolinelli

Arch. Lorenza Fortuna

Arch. Giulia Pecchini

Arch. Chiara Santi

Revisione:

Rev. 01

Verificatore:

Ing. Rossano Rocchi

Data:

Marzo 2018

Cartella informatica:

Archivio progetti/PH292C4

PRIMO TRATTO da Fiume Bisenzio a incrocio Viale Montegrappa

- estensione circa 560 metri
- sezione media 20/30 metri
- Presenza di poli scolastici e sul lato sinistro da esercizi commerciali al piano terra e residenziale ai piani superiori
- Presenza di alberature private e spazi verdi privati
- Presenza di giardino pubblico sul lato destro

- Potenzialità:**
- connessione con percorso ciclo-pedonale lungo Bisenzio / Stazione ferroviaria
 - connessione con percorso ciclo-pedonale di Viale Montegrappa
 - alberature esistenti che definiscono l'architettura del viale e ombreggiano i percorsi pedonali
 - sezione ampia
 - possibilità di sviluppare progetti di riqualificazione dello spazio pubblico antistante le scuole come spazi di sosta e socializzazione (ampi parcheggio urbano/alberature)
- Criticità:**
- accesso alle scuole pericoloso e caotico specie nel caso dell'Istituto T. Buzzzi
 - parcheggi motorini su marciapiede (sovrannumero davanti alla Scuola Cironi)
 - intersezione con Viale Montegrappa
 - spazi privati disomogenei, mancanza di disegno
 - alta velocità di scorrimento / mancanza di isole spartitraffico
 - sezione carruggiata non costante

PROPOSTA PROGETTUALE

- PISTA MONODIREZIONALE su entrambi i lati
- carreggiata ridotta e riportata costante di 8 metri lungo tutto il tratto
- in corrispondenza degli incroci dove viene riportata a 4 corsie
- riduzione della velocità
- riqualificazione spazi aperti prospicienti le scuole, si creano piccole piazze con la possibilità di inserimento arredo urbano e nuove alberature
- aumento accessibilità al parco pubblico assieme la scuola Cironi
- inserimento nuove alberature
- acquisizione aree verdi (pubbliche o private? da verificare)
- creazione piazzole BUS
- aumento TRASVERSALITA' > attraversamenti pedonali

SECONDO TRATTO da incrocio Viale Montegrappa a incrocio Via Ferrucci

- estensione circa 250 metri
- sezione media 20/25 metri
- Prevalenza di fronti continui con assenza di spazi privati verdi
- Presenza di servizi commerciali lungo tutto il tratto (presenza di centro commerciale sul lato destro della strada / parcheggio privato)
- Presenza di alberature esistenti in alune in corrispondenza degli spazi pertinenziali del centro commerciale
- Presenza di area privata rialzata su lato destro della strada
- Presenza di porticato sul lato sinistro della strada ad uso privato / pubblico

- Potenzialità:**
- spazi verdi e alberature (pubbliche / private ?) lato centro commerciale
 - sezione ampia
 - connessione con percorso ciclo-pedonale di Via Ferrucci
- Criticità:**
- mancanza attraversamento pedonale in Via Mino da Fiesole
 - spartitraffico sovralimentati
 - intersezione con Via Ferrucci caotica (flussi del traffico / attraversamenti)

PROPOSTA PROGETTUALE

- PISTA MONODIREZIONALE su entrambi i lati
- carreggiata ridotta e riportata costante di 8 metri lungo tutto il tratto
- riduzione della velocità
- riqualificazione spazi aperti tramite l'ampliamento dei marciapiedi e creazione di ampi spazi pubblici (alberature / arredo)
- acquisizione aree verdi centro commerciale (pubbliche o private? da verificare) per passaggio percorso ciclabile
- spostamento fermata BUS da Via Ferrucci a lato sinistro Viale della Repubblica (direzione Pecci)
- creazione di piazzole BUS
- risoluzione incrocio con Via Ferrucci attraverso un nuovo studio del flusso cambiabile
- aumento TRASVERSALITA' > attraversamenti pedonali

TERZO TRATTO da incrocio Via Ferrucci a nodo Museo Pecci

- estensione circa 725 metri
- sezione media 30/45 metri
- Viale definito da un sistema arboreo definito e vincolante
- Presenza di spazi aperti verdi pubblici (Giardino da tribunale)
- Presenza di funzioni specifiche (museo Pecci / tribunale)
- Presenza di funzioni prettamente economico-amministrative
- Corsa preferenziale BUS

- Potenzialità:**
- spazi verdi e alberature
 - sezione ampia
 - nodo con declassata e ciclovia PO-FI
 - spazi di relazione attorno al museo (comprese aree destinate a parcheggio)
- Criticità:**
- suddivisione corsie stato attuale caotico
 - mancanza di un ingresso definito al museo Pecci
 - mancanza di una centralità forte dal lato opposto del Pecci, sotto declassata

PROPOSTA PROGETTUALE

- PISTA BIDIREZIONALE su lato sinistro
- riduzione da 4 a 3 corsie carrabili
- carreggiata ridotta e riportata costante di 8 metri lungo tutto il tratto
- riduzione della velocità
- riqualificazione spazi aperti tramite l'ampliamento dei marciapiedi e creazione di ampi spazi pubblici (alberature / arredo)
- integrazione flussi dei liti
- creazione di un BUMP in corrispondenza dell'ingresso al museo PECCI
- aumento TRASVERSALITA' > attraversamenti pedonali

- LEGENDA**
- aree da sottoporre ad analisi progettuale più approfondita
 - aree pubbliche / private interessanti ai fini progettuali
 - alberature esistenti
 - alberature di progetto
 - predisposizione alberature in caso di sostituzione di quelle private
- NOTA : il numero dei parcheggi allo stato di progetto ammonta a 449 anziché 441 dello stato attuale

FOTO AREA MUSEO PECCI lato Viale della Repubblica



Attraversamento pedonale in corrispondenza dell'accesso principale del Museo Pecci rialzato alla stessa della piazza e con la stessa pavimentazione

FOTO SPAZIO PUBBLICO ADIACENTE ISTITUTO BUZZI



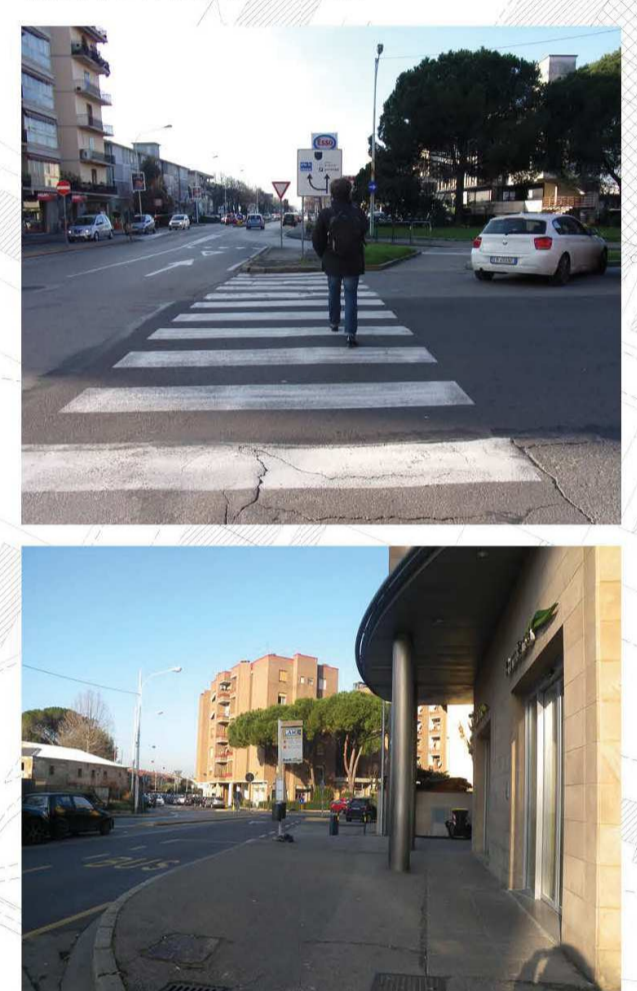
Ampliamento del marciapiede antistante la scuola e creazione di uno spazio pubblico con la possibilità di integrare arredo urbano, nuove alberature e nuova sistemazione parcheggio motorini

FOTO SPAZIO PUBBLICO ADIACENTE SCUOLA CIRONI



Ampliamento del marciapiede antistante la scuola e creazione di uno spazio pubblico con la possibilità di integrare arredo urbano

FOTO INCROCIO VIA FERRUCCI / VIALE DELLA REPUBBLICA



Ampliamento marciapiedi e integrazione con nuove alberature e arredo urbano

Nuova sistemazione della mobilità nell'incrocio tra Viale della Repubblica e Via Ferrucci

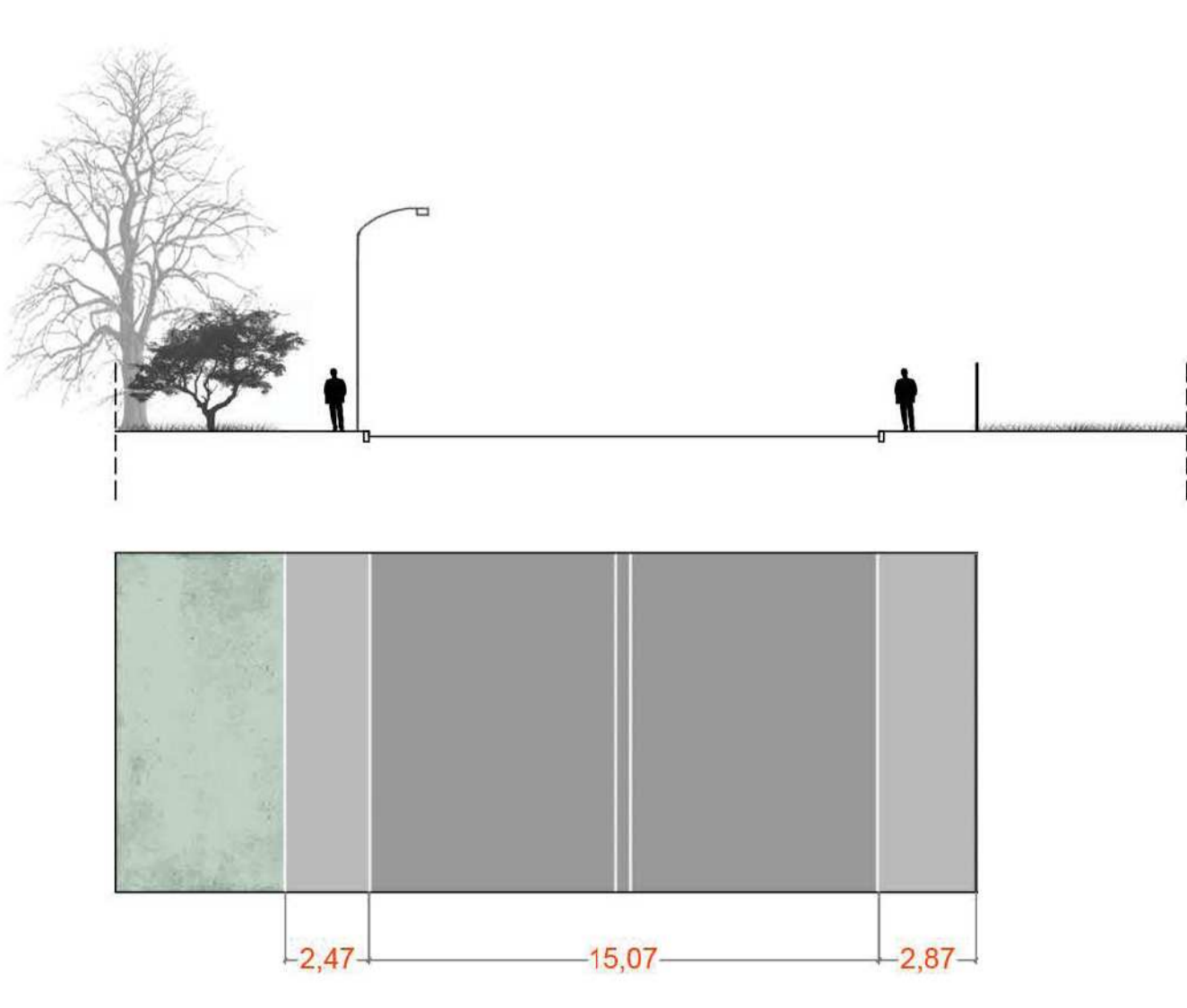
aree pubbliche/private interessanti ai fini progettuali



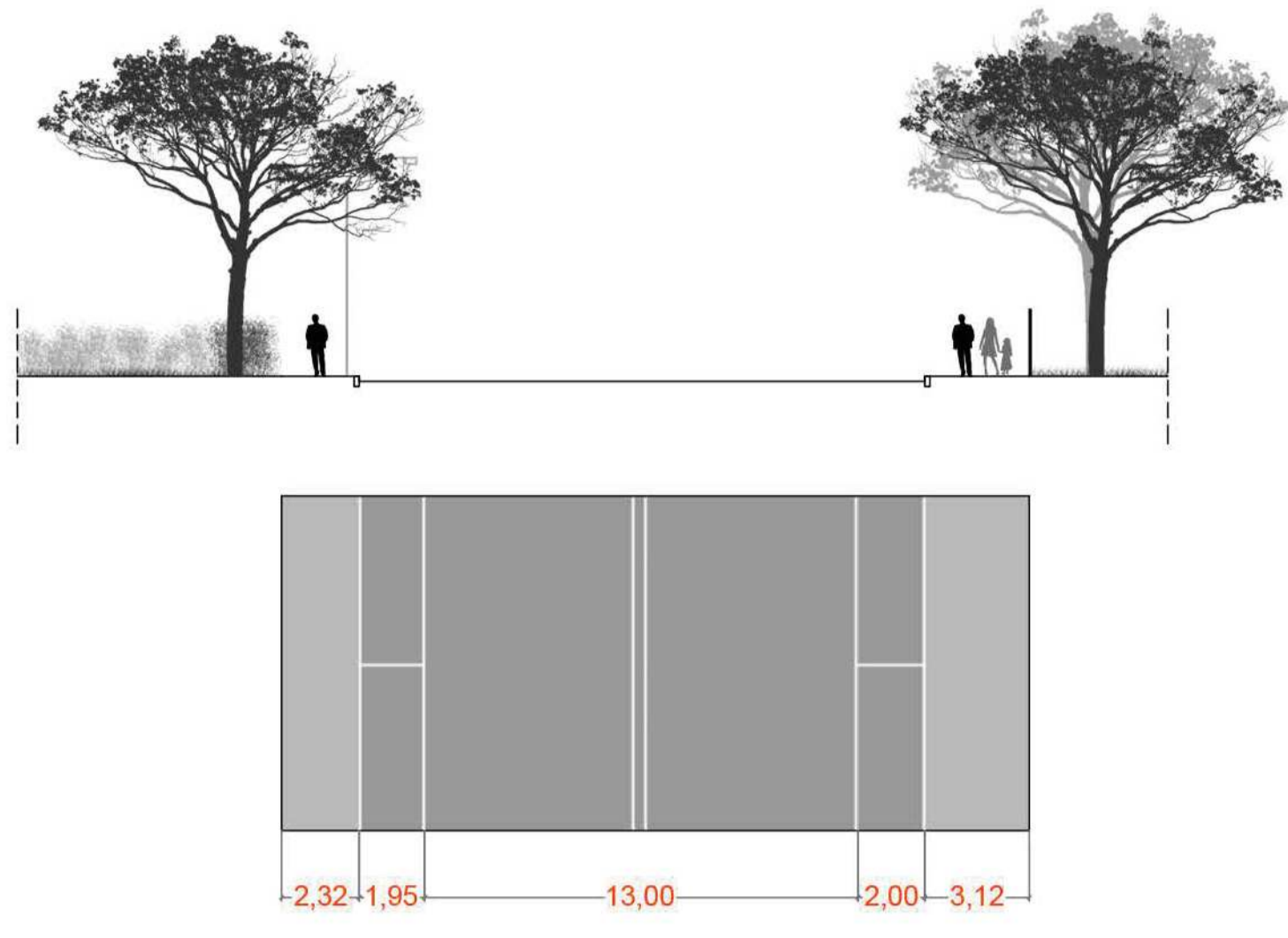
TRACCIATO PERCORSI CICLABILI



SEZIONE 0



SEZIONE 1



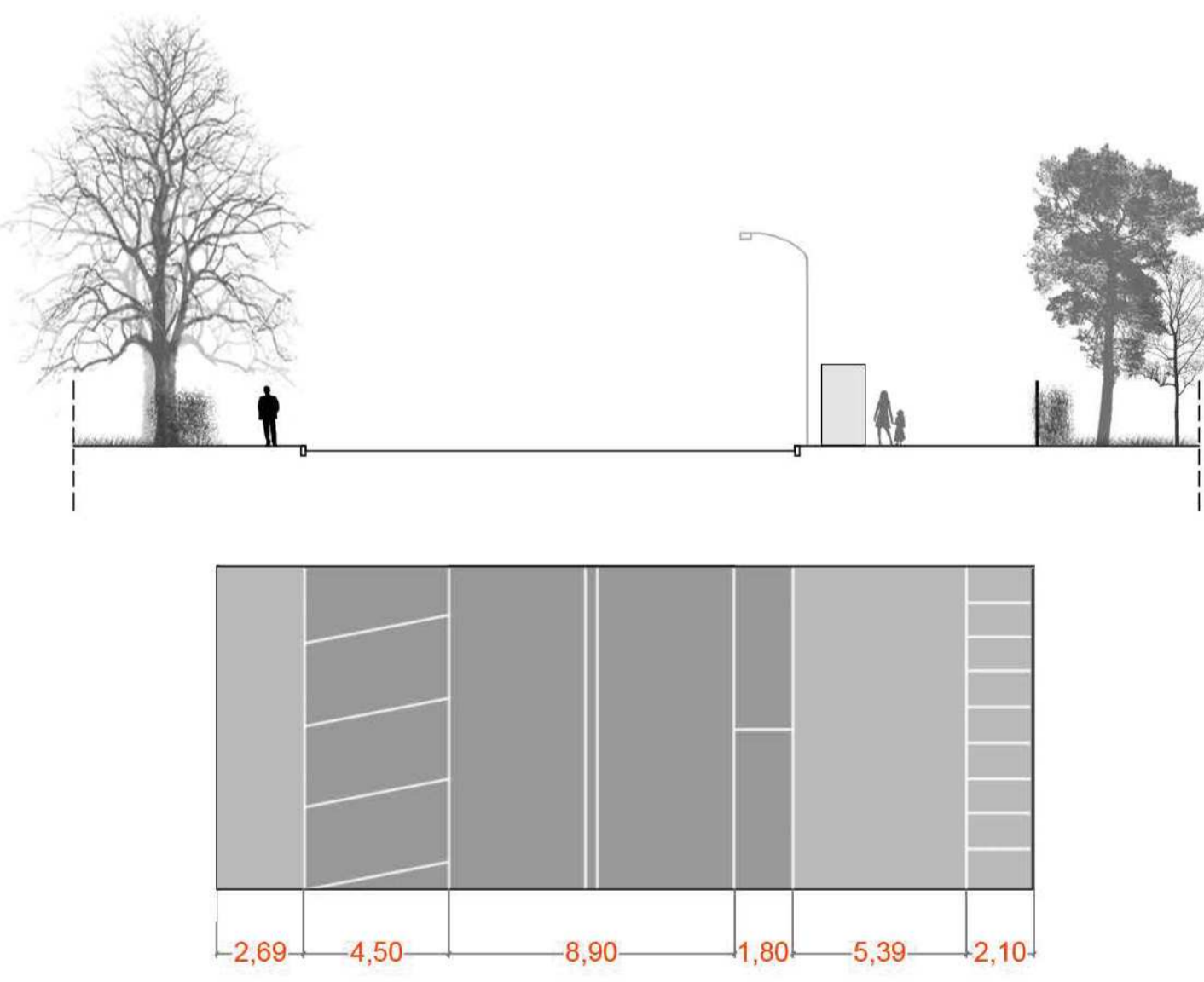
SEZIONE 2



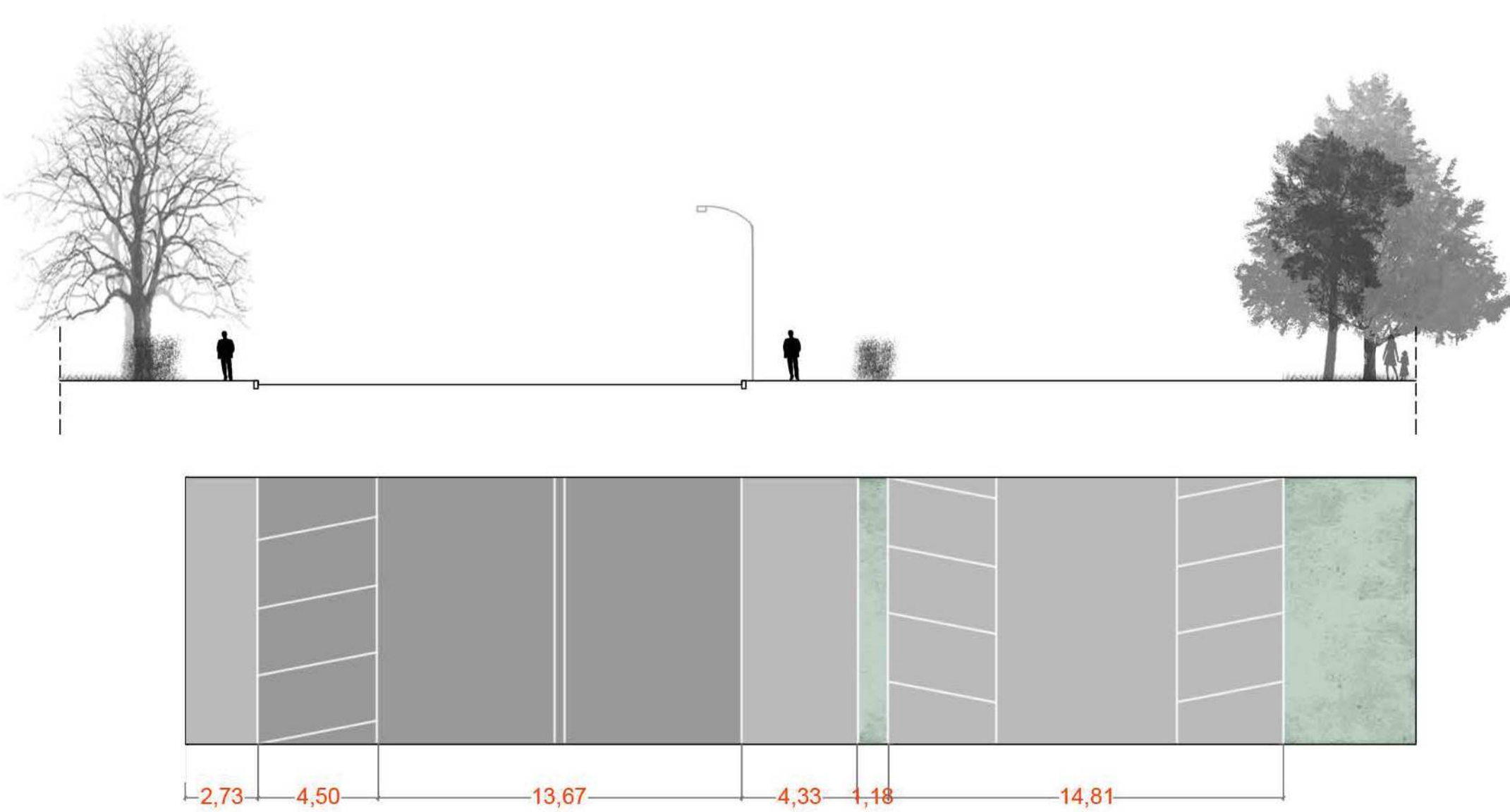
SEZIONE 3



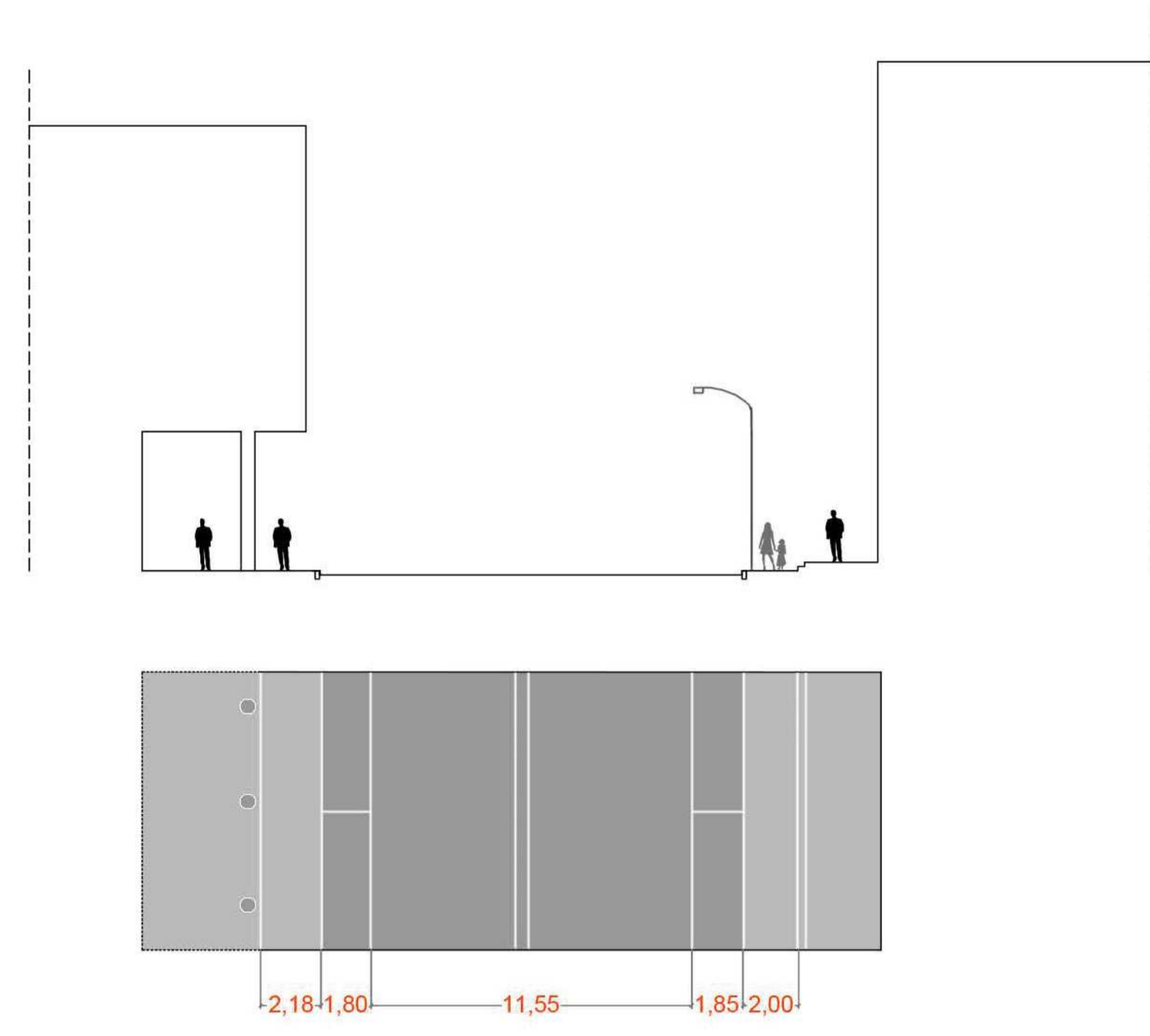
SEZIONE 4



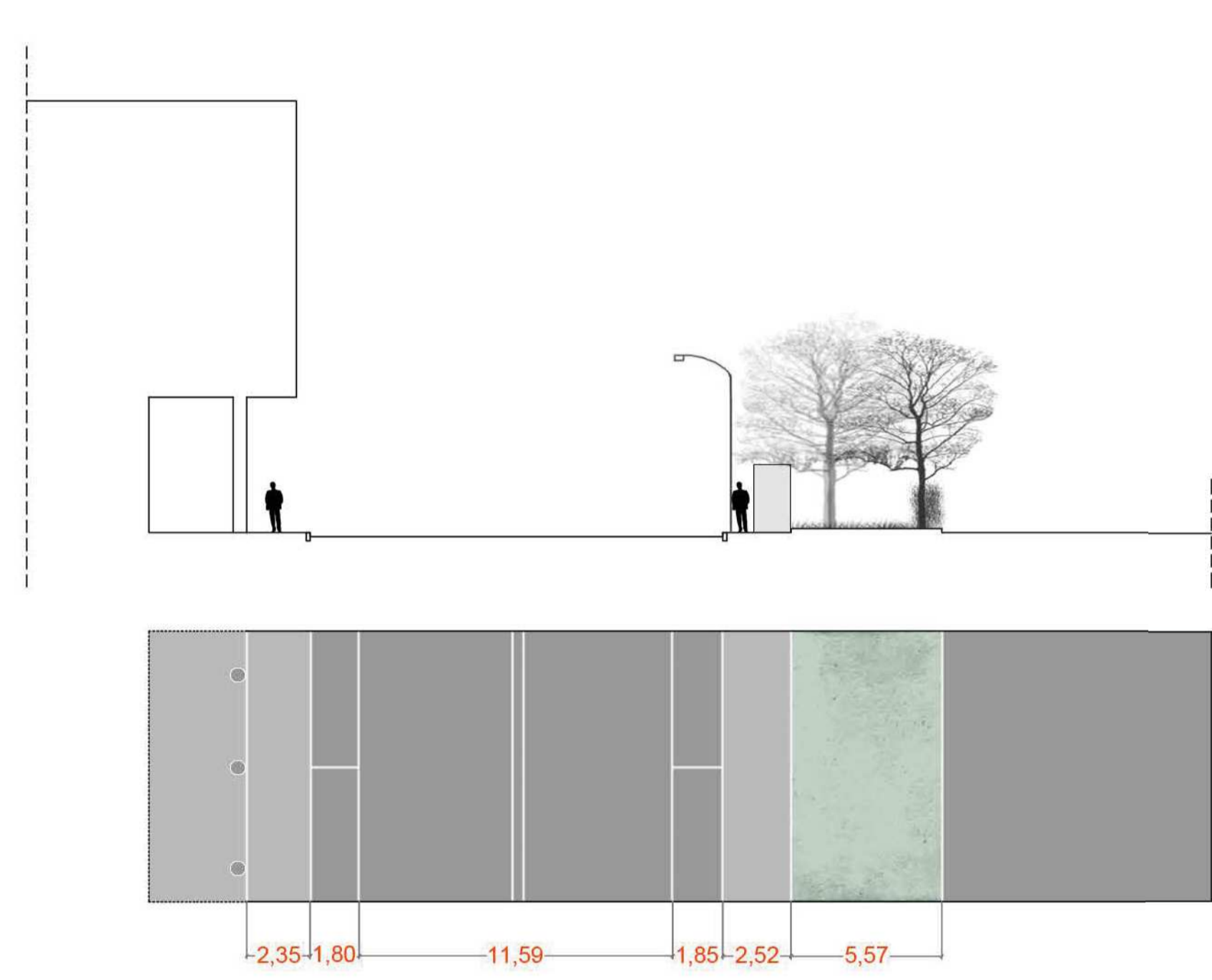
SEZIONE 5



SEZIONE 6



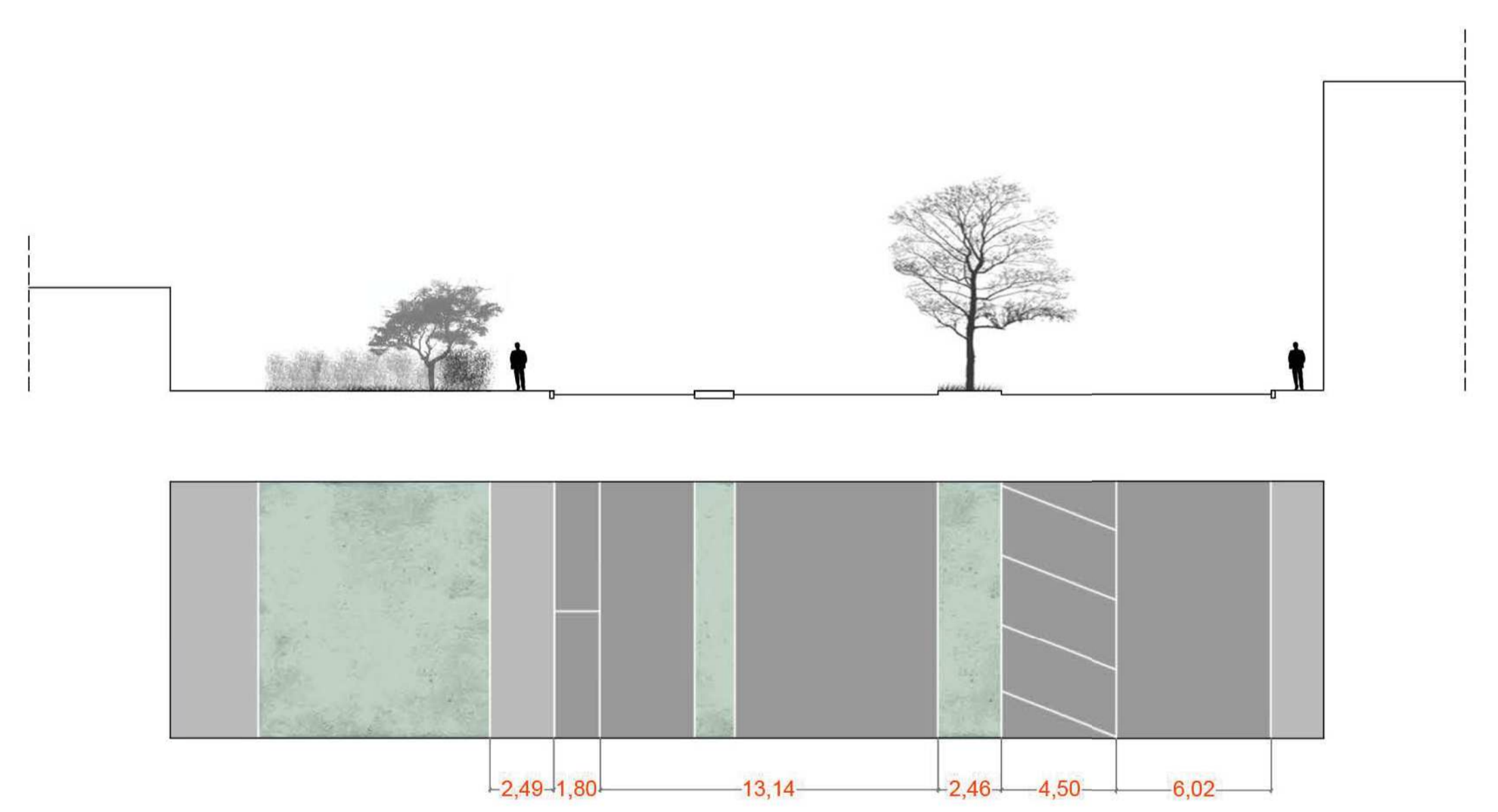
SEZIONE 7



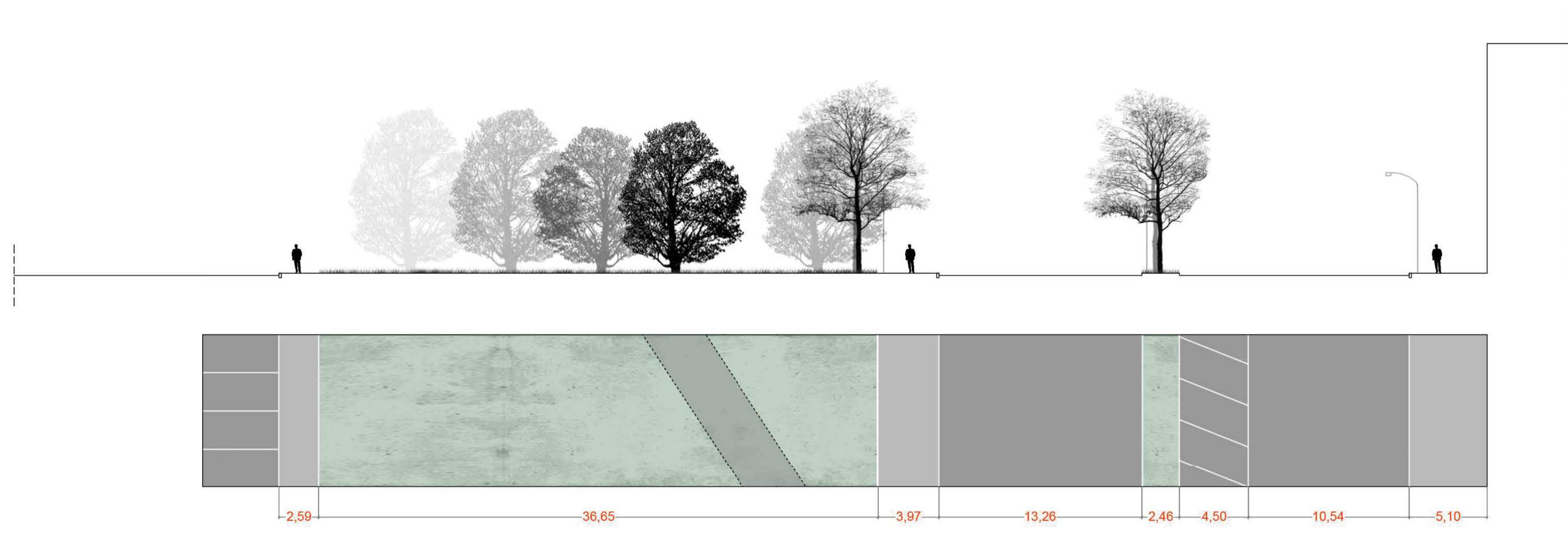
SEZIONE 8



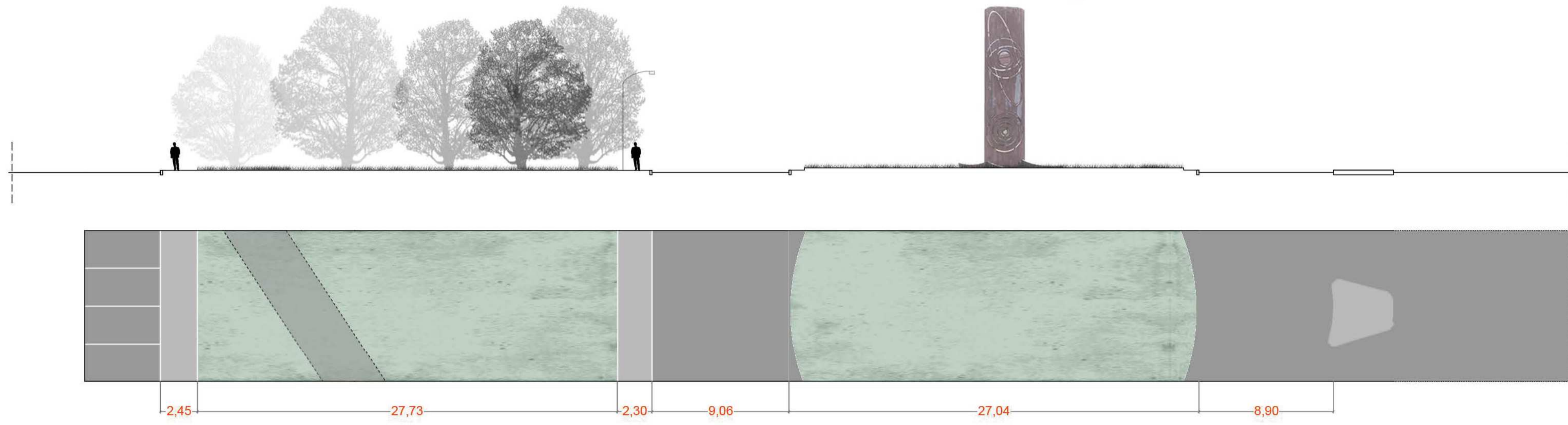
SEZIONE 9



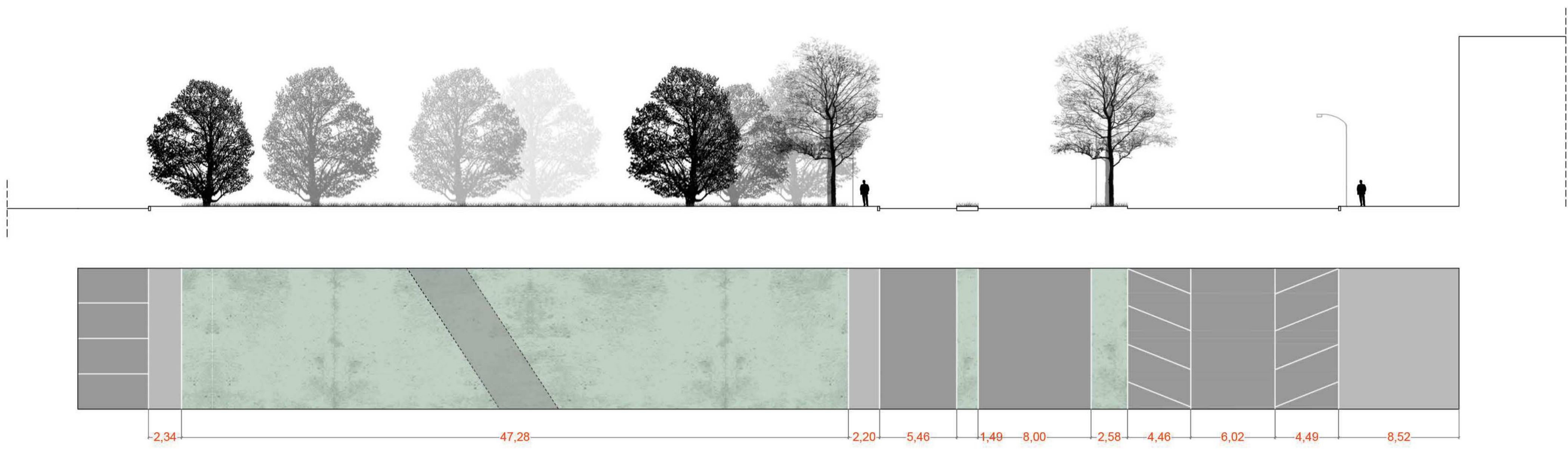
SEZIONE 10



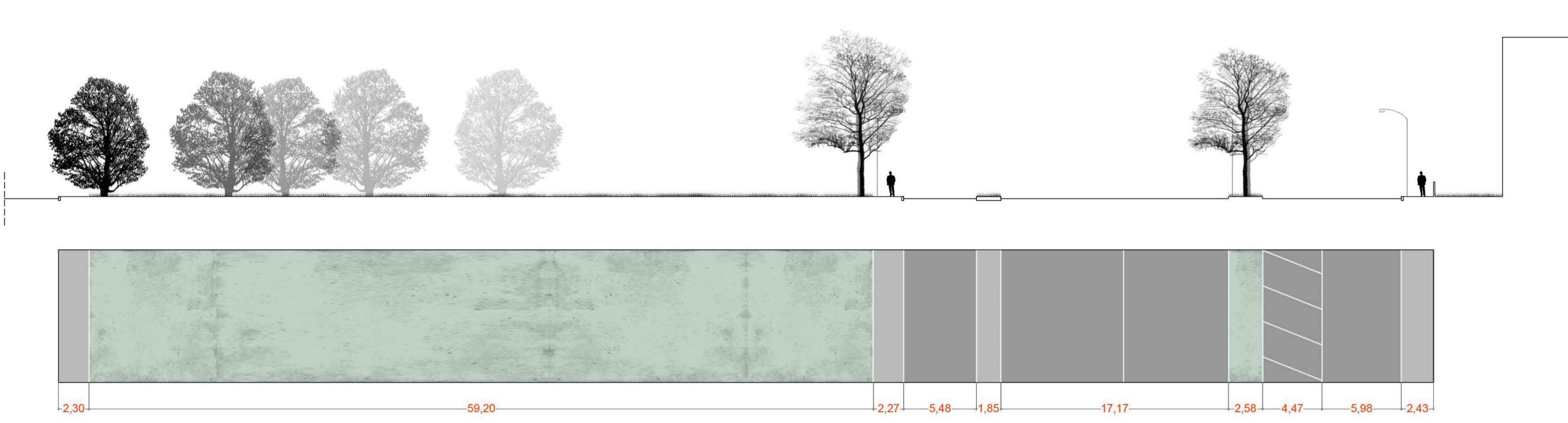
SEZIONE 11



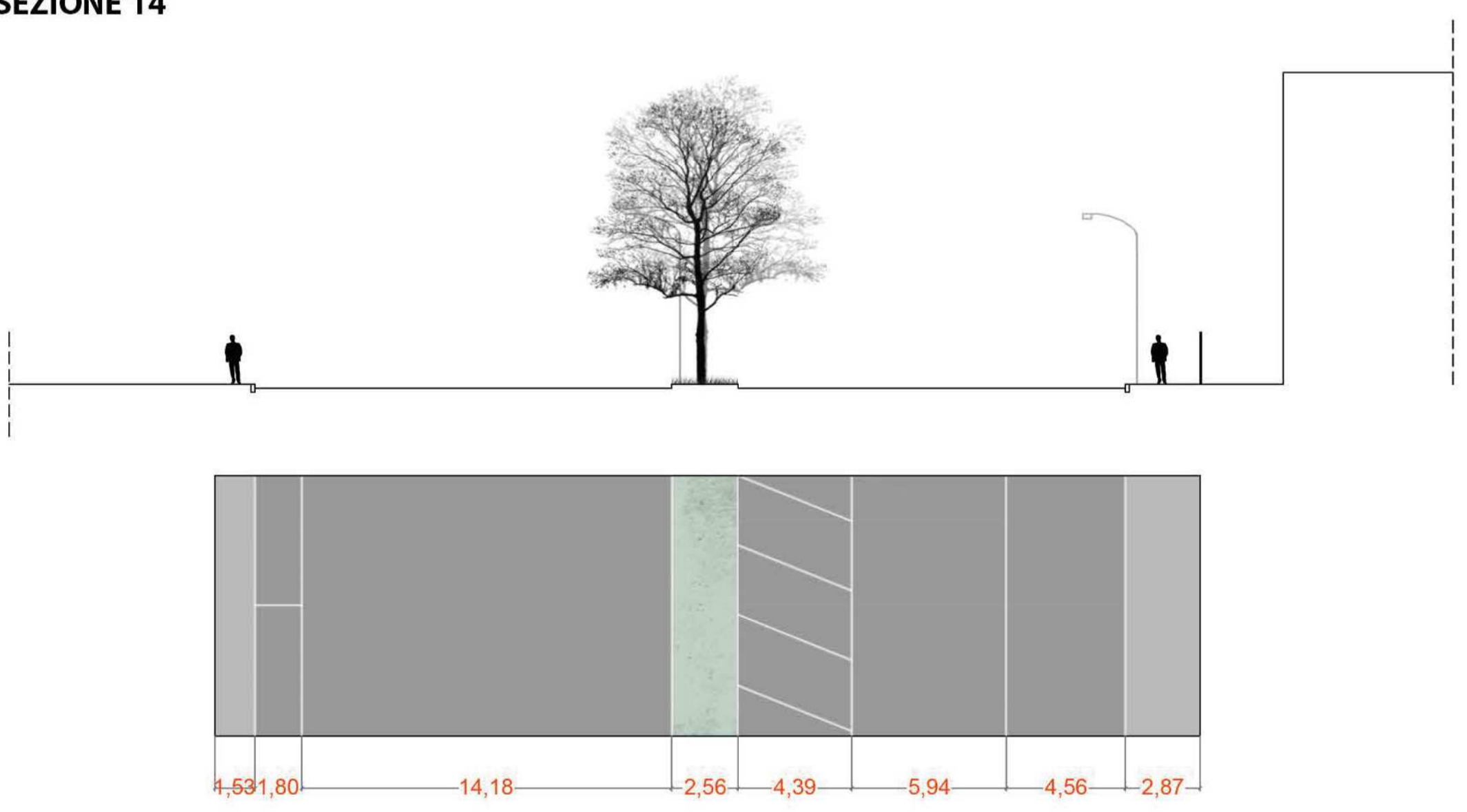
SEZIONE 12



SEZIONE 13



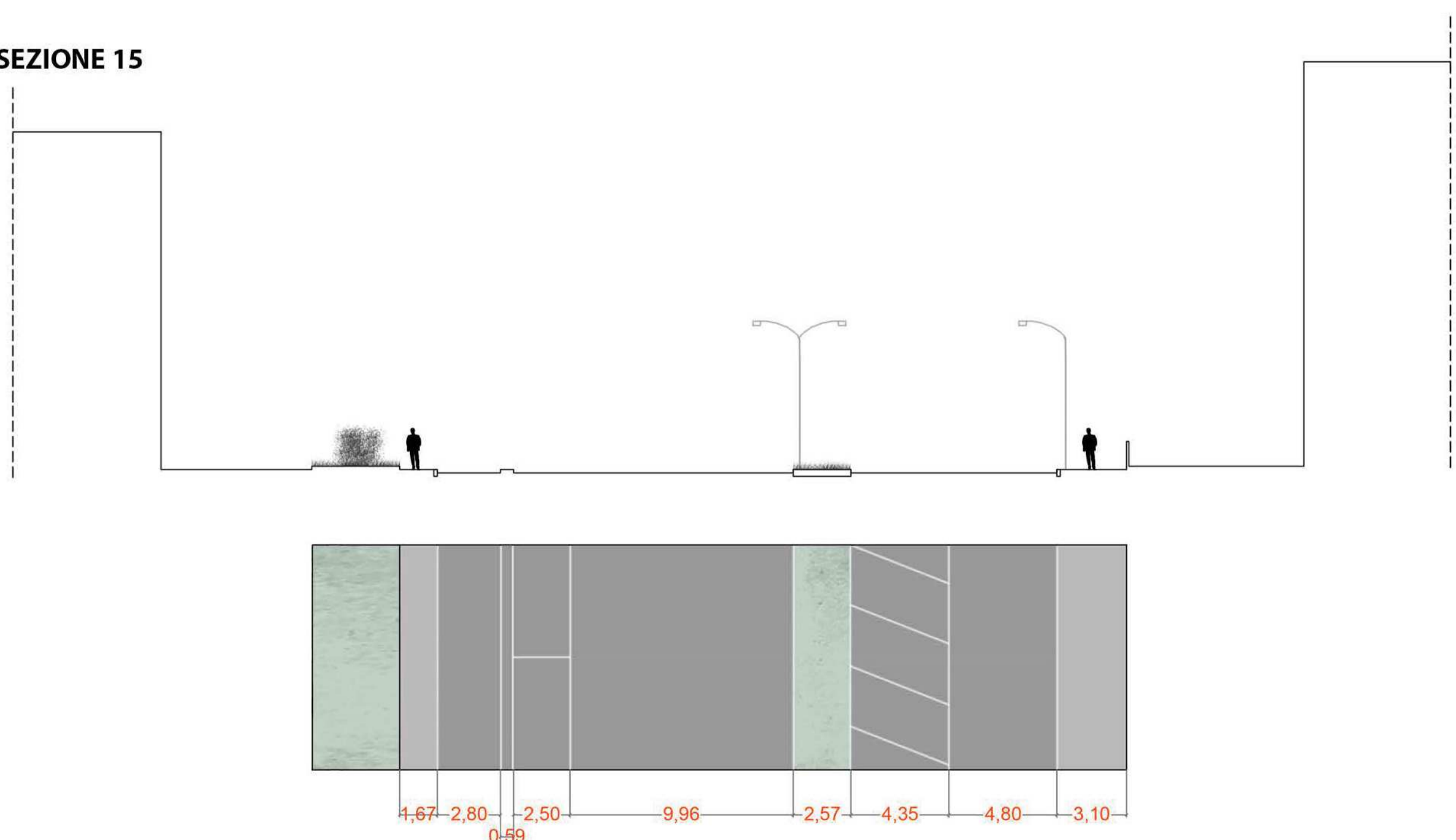
SEZIONE 14



SEZIONE 16



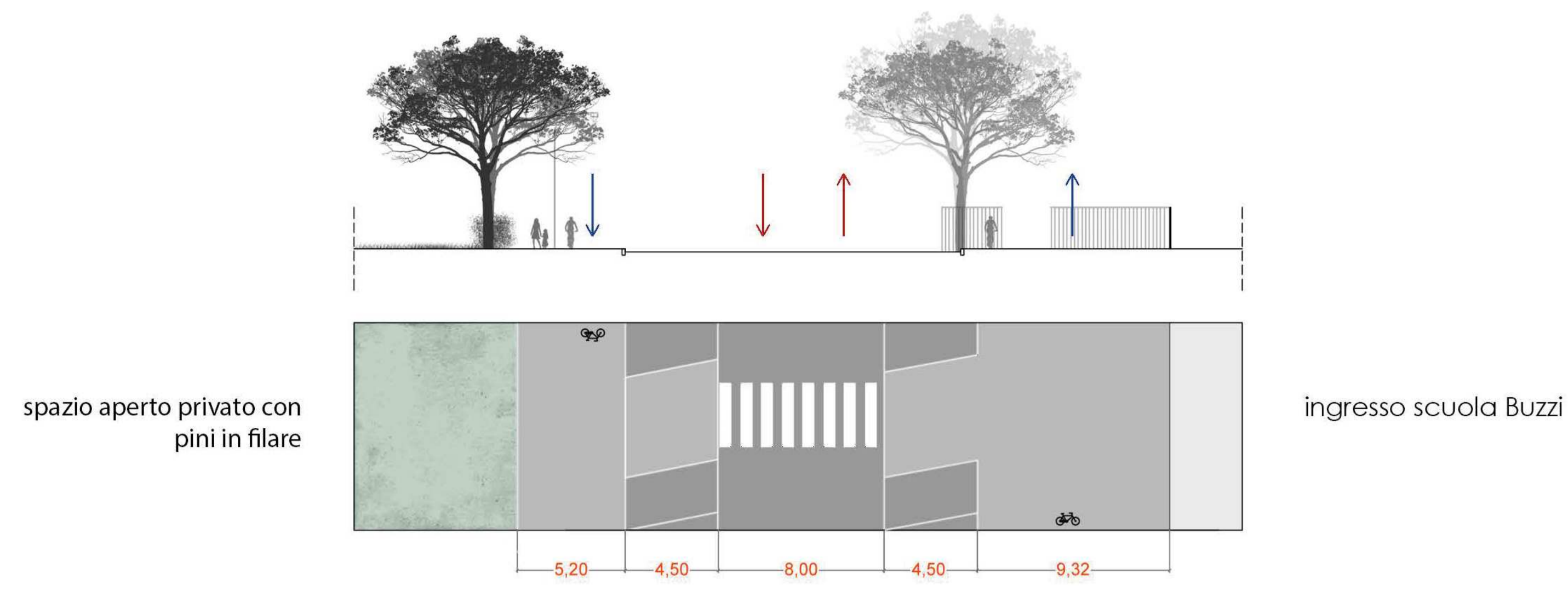
SEZIONE 15



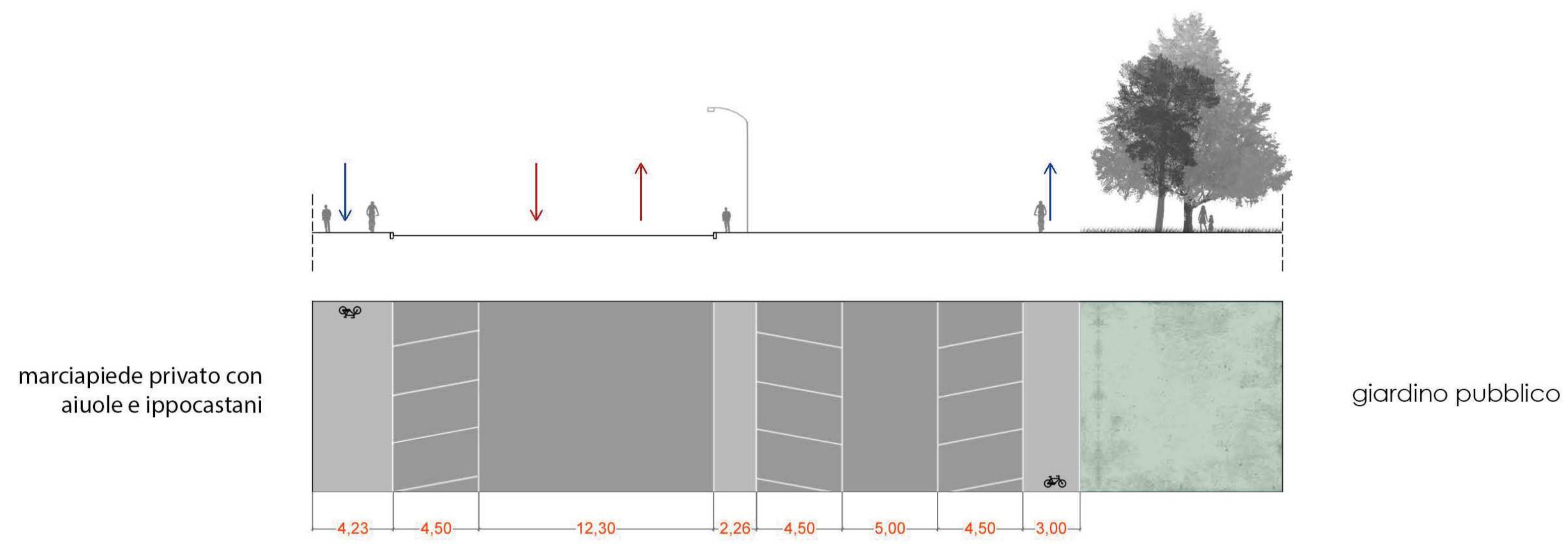
SEZIONE 17



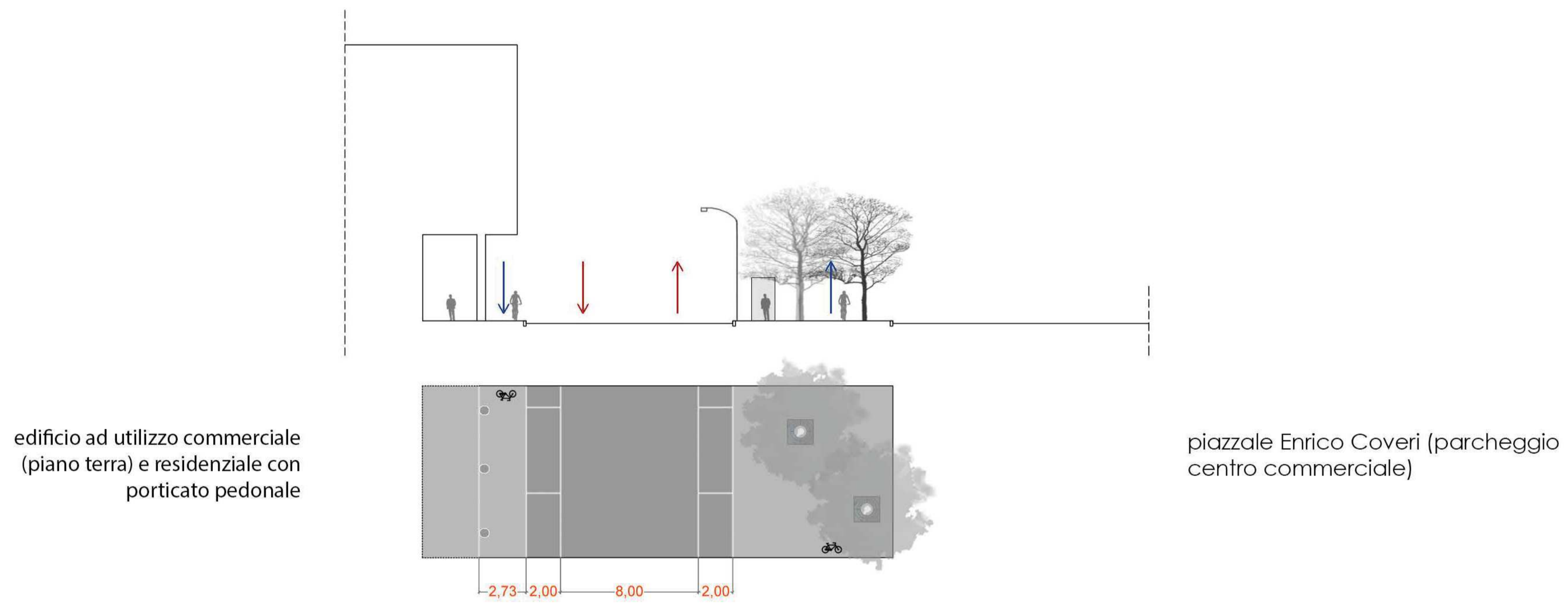
SEZIONE 2



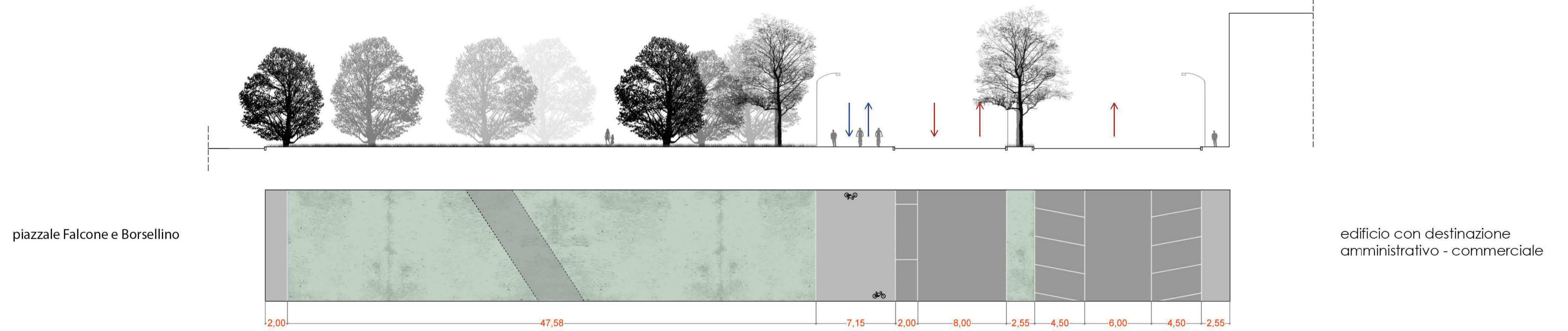
SEZIONE 5



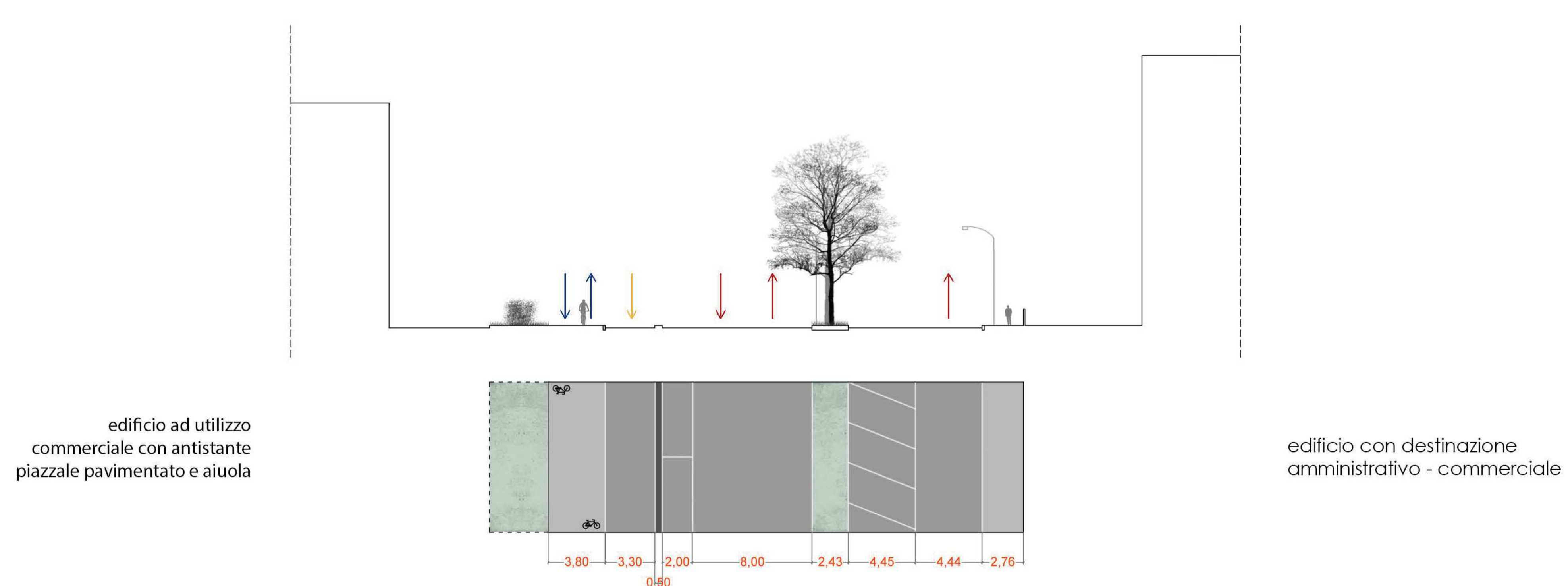
SEZIONE 7



SEZIONE 12



SEZIONE 15



SEZIONE 17

