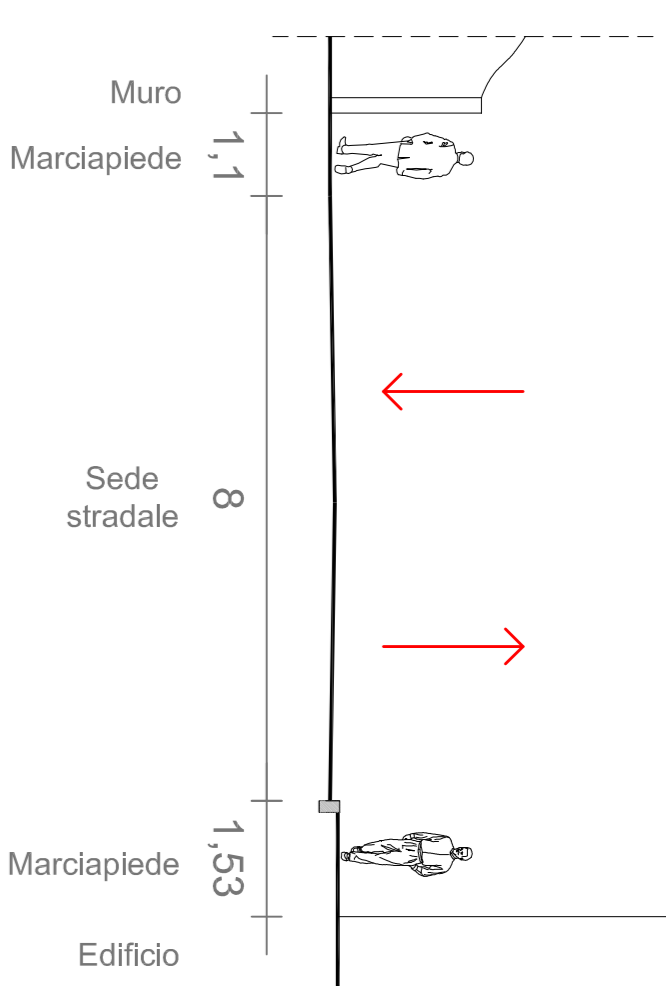
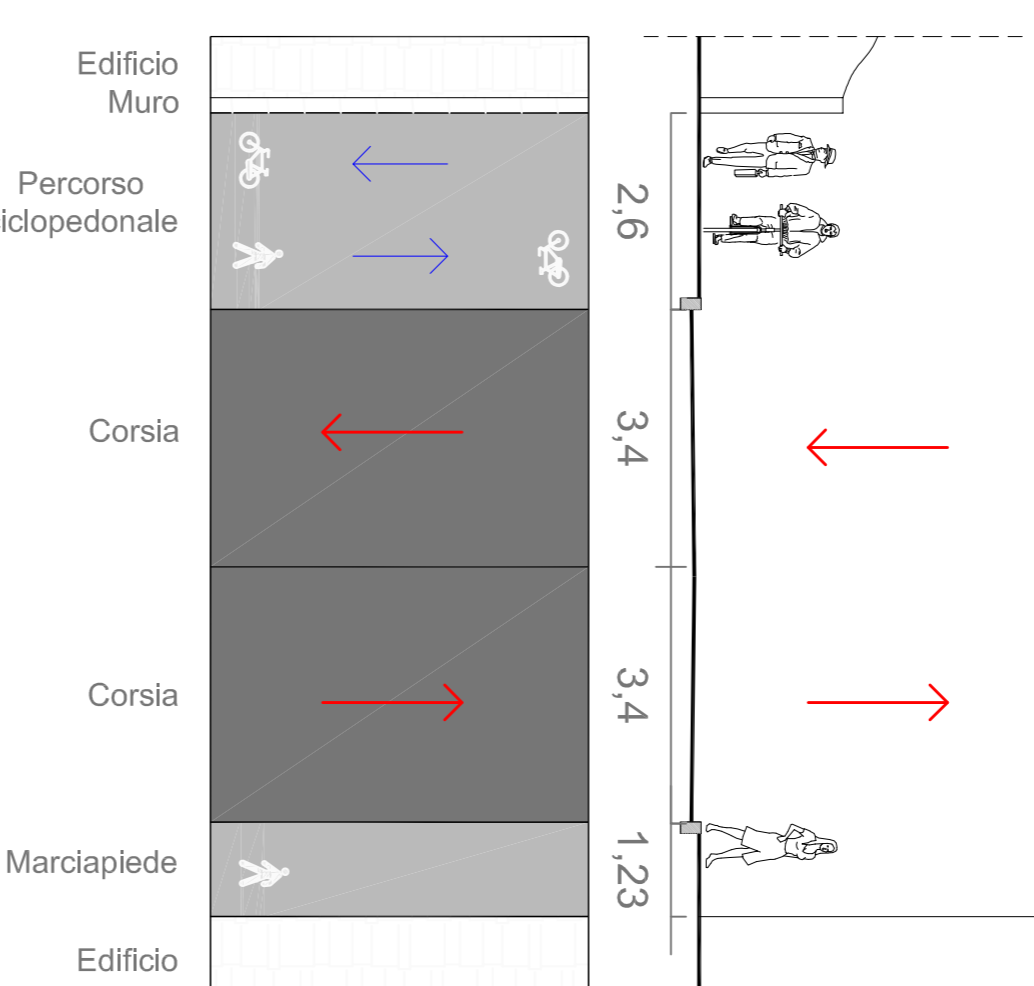


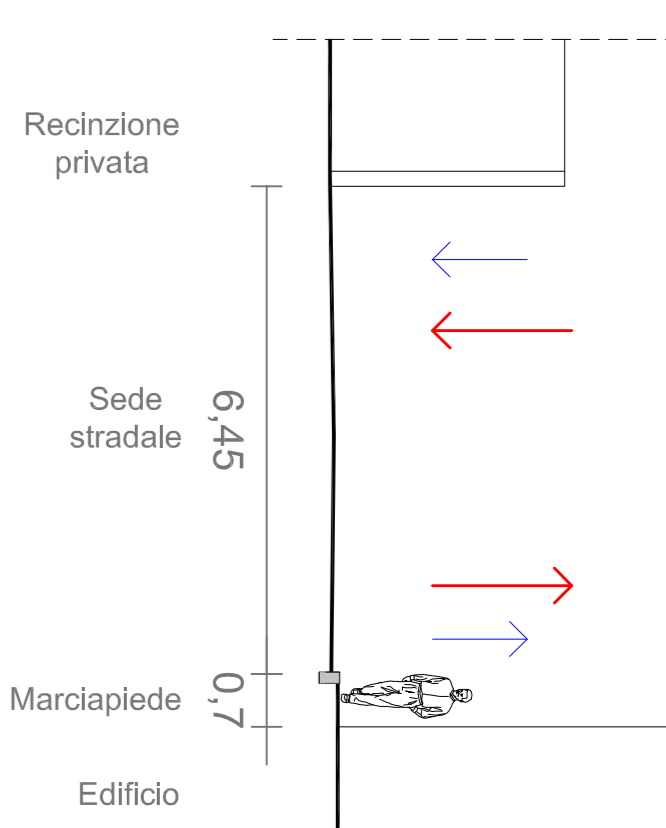
Sezione LL _ attuale



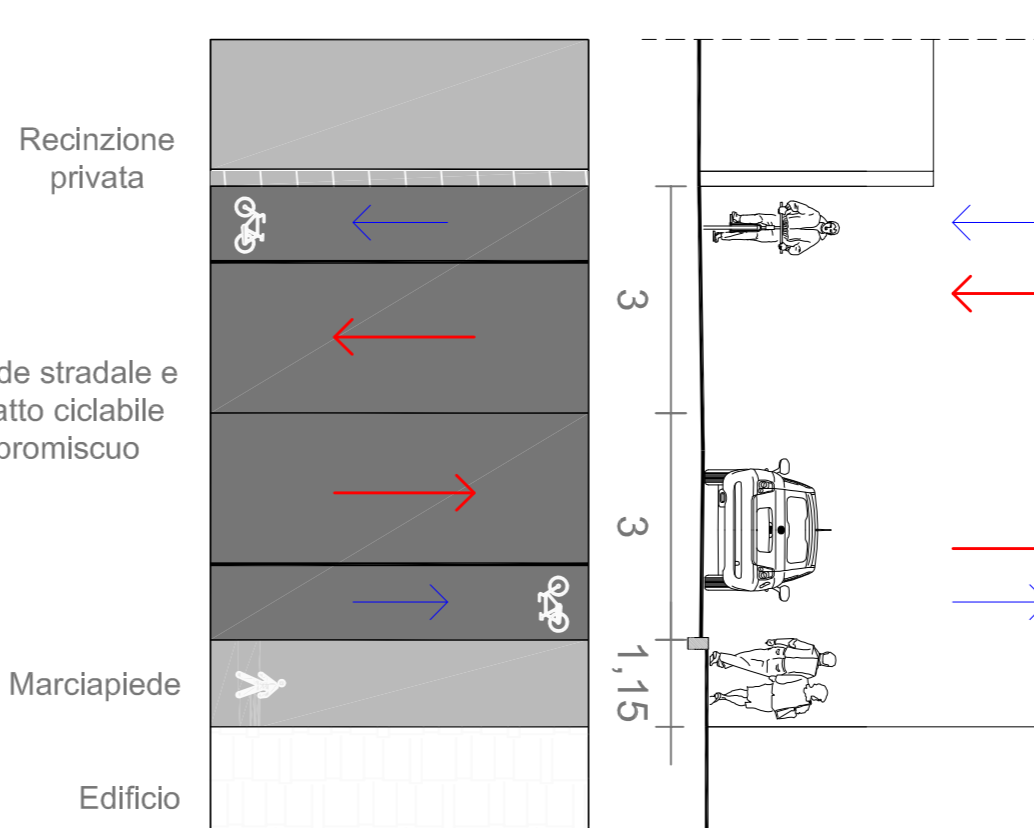
Sezione LL _ progetto



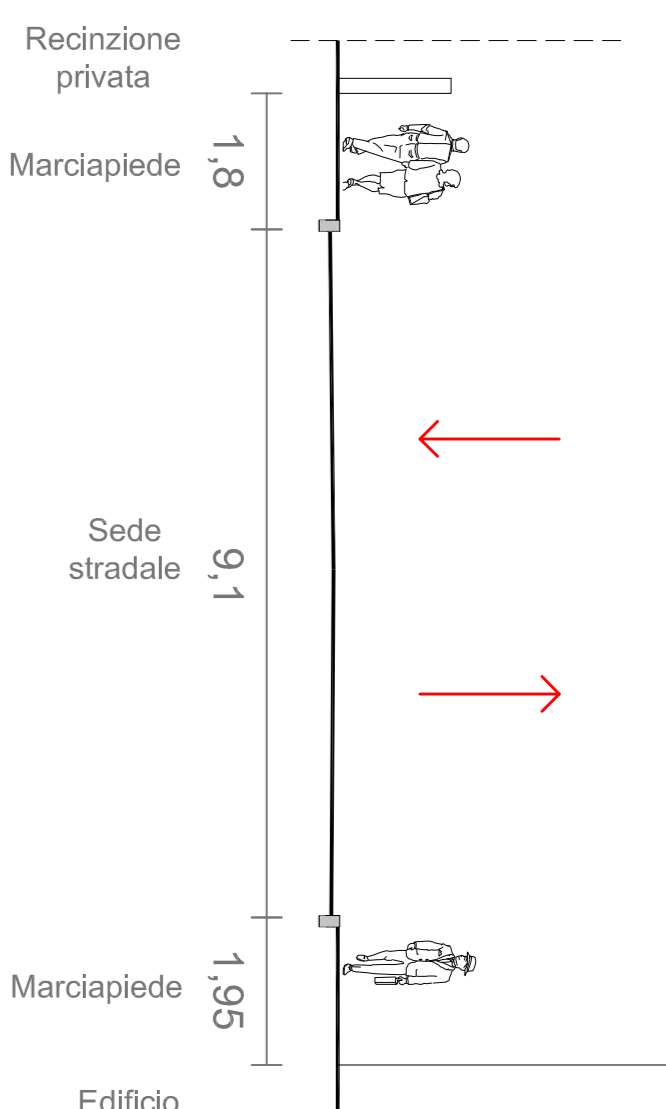
Sezione MM _ attuale



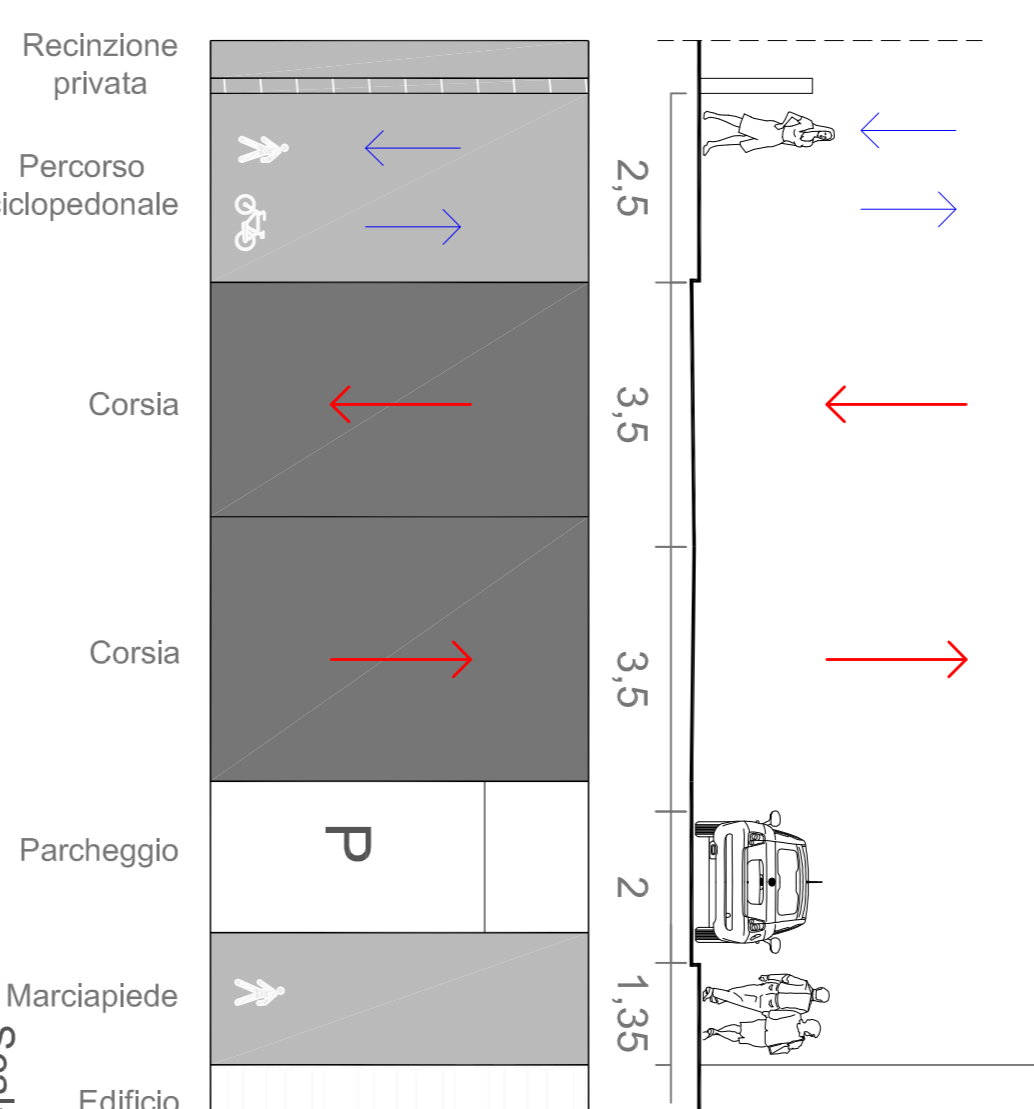
Sezione MM _ progetto



Sezione NN _ attuale



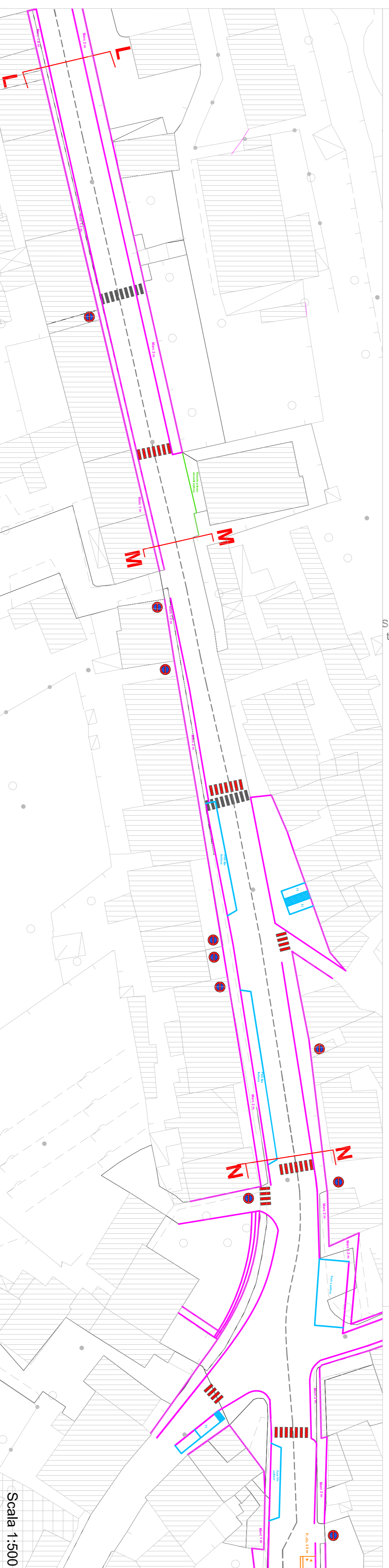
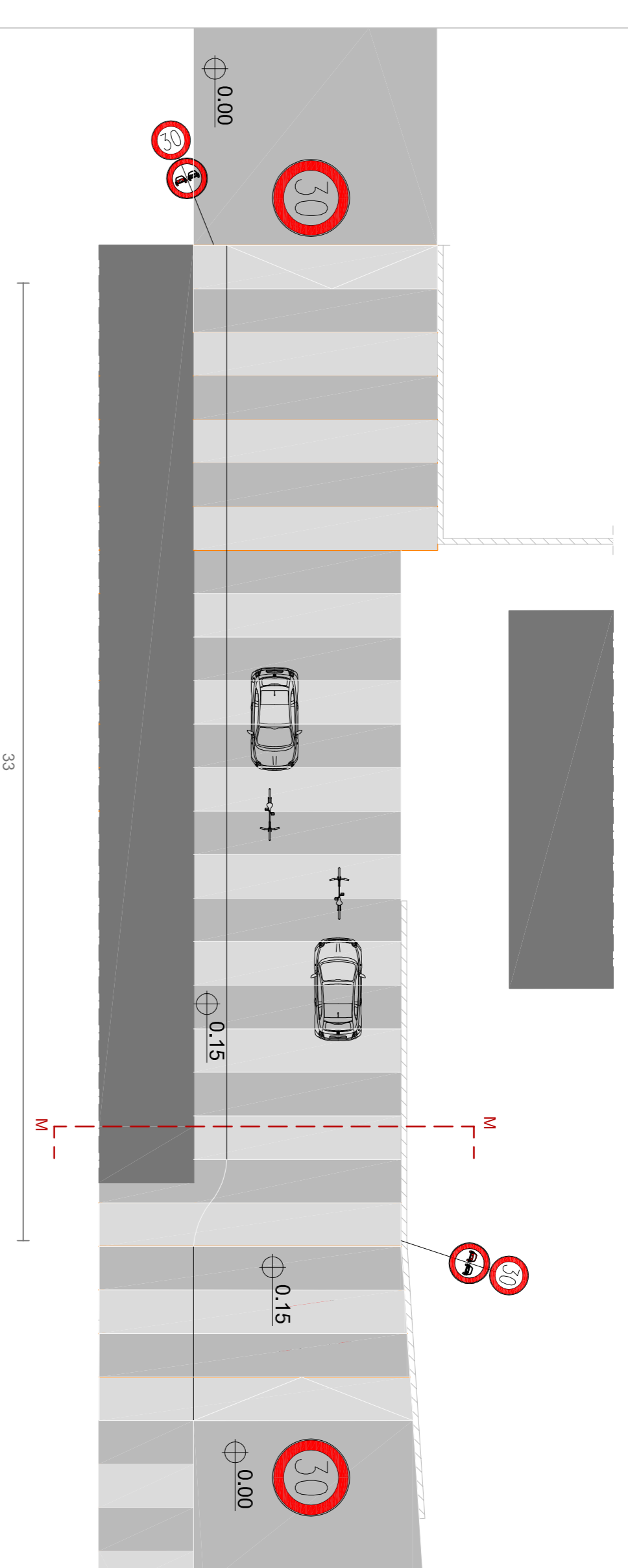
Sezione NN _ progetto



Scala 1:100

- Legenda**
- Edifici esistenti
 - Zona 30
 - Recinzione privata
 - Localizzazione wlix

- Legenda**
- Marciapiede di progetto
 - Parcheggi di progetto
 - Linea di mezzarota
 - Aree private recintate e non recintate
 - Percorso ciclabile bidirezionale 2,5 m
 - Passaggi carrai attuali
 - Attraversamenti pedonali attuali
 - Attraversamenti pedonali di progetto



Scala 1:500



Scala 1:500



Progetto:
PH292C3 Intervento per l'estensione e il miglioramento dei percorsi ciclabili e pedonali – Via Firenze

Fase: **Progetto esecutivo** Codice progetto: **PH292C3**

Assessore all'Ambiente e alla Mobilità: Filippo Alessi
Dirigente del Servizio: Ing. Rossano Rocchi

R.U.P.: Geom. Gerarda Del Reno Codice elaborato: **PHPE_04**

Progettisti: Geom. Gerarda Del Reno, Ing. Alessandro Adirali, Geom. Simone Donati
Rilievo: Geom. Massimo Falchini
Oggetto: **Sezioni L M N con sviluppo planimetrico**

Collaboratori: Arch. Roberta Russo, Arch. Stella Tortu
Scale: Varie

Revisione: **Rev. 00** Verificatore: **Geom. Gerarda Del Reno**
Data: 18/01/2018
Cartella Informativa: Archivio progetti/PH292C3