



comune di
PRATO

Servizio Mobilità e Infrastrutture

Progetto:

**PH292B1_Interventi per il miglioramento della sicurezza stradale
- Città Rischio 0 - Lotto 1**

Fase:

Progetto esecutivo

Codice progetto:

PH292B1

Assessore all'Ambiente e alla Mobilità

Filippo Alessi

Dirigente del Servizio

Ing. Rossano Rocchi

R.U.P.

Geom. Gerarda Del Reno

Progettisti

Geom. Gerarda Del Reno

Geom. Simone Donati

Geom. Enzo sensi

Collaboratori

Arch. Roberta Russo

Codice elaborato:

PHPE_02

Oggetto:

Abaco - schemi tipo

Scala:

Revisione:

Rev. 00

Data:

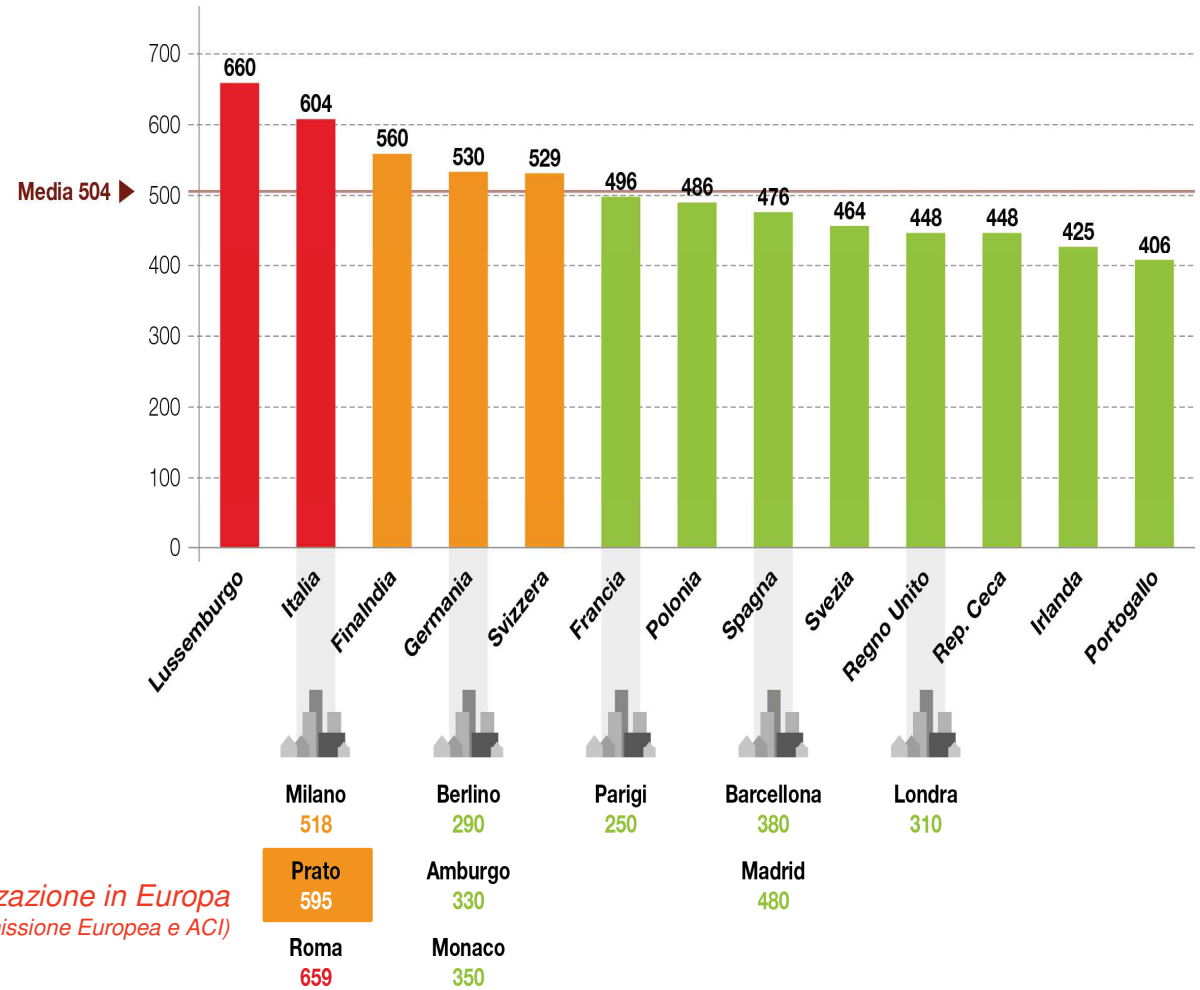
19/12/2017

Verificatore:

Cartella informatica:

Archivio progetti/PH292B1





595 auto ogni 1.000 abitanti

- **Italia 604**
- **Media Europa 504**

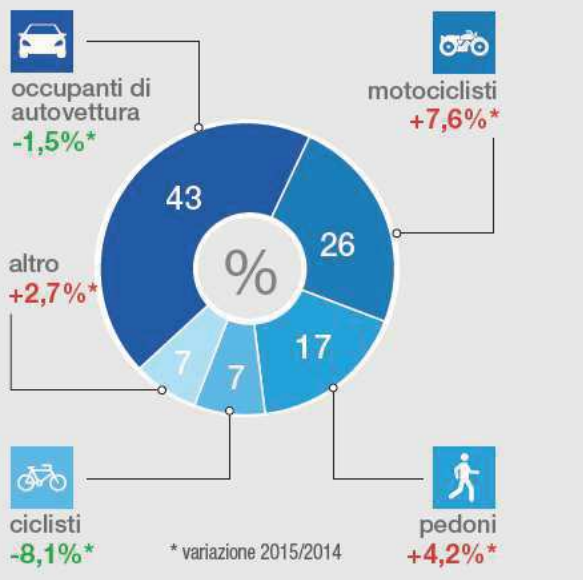
*Tasso di motorizzazione in Europa
(Commissione Europea e ACI)*



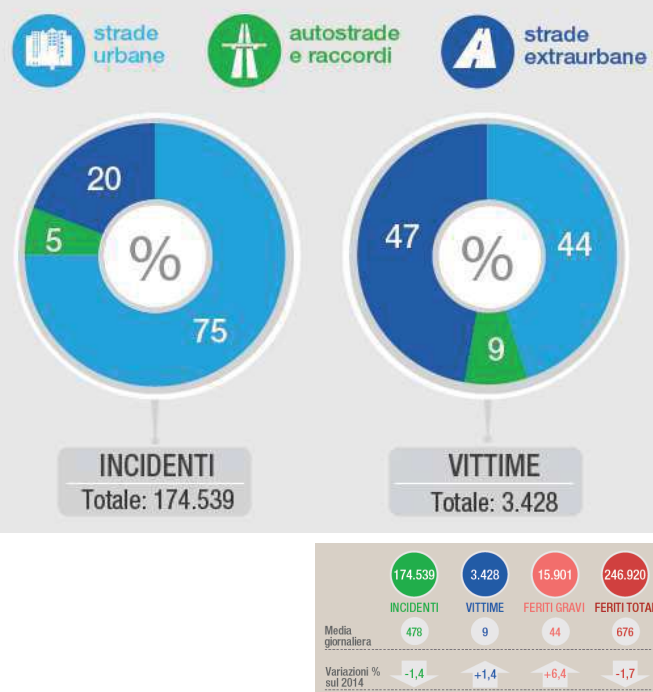
Incidenti stradali in Italia nel 2015 (Fonte Istat)



VITTIME PER TIPO DI UTENTE DELLA STRADA

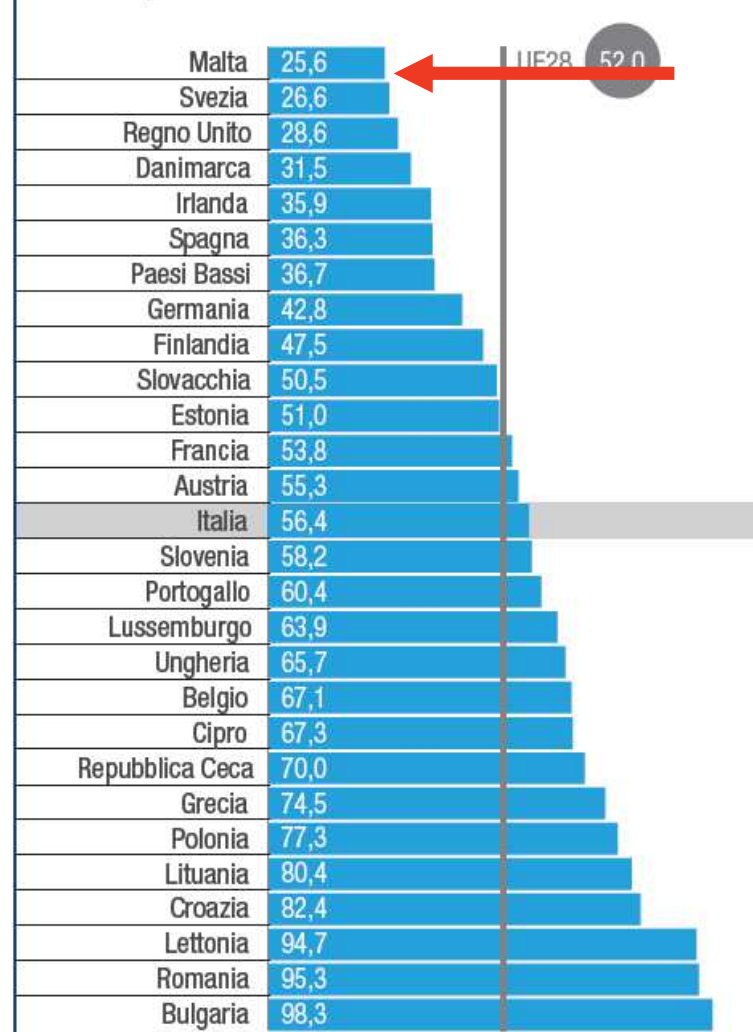


INCIDENTI E VITTIME PER CATEGORIA DI STRADA



COSÌ IN EUROPA

Vittime per milione di abitanti nei Paesi Ue28



Fonte: ETSC (European Transport Safety Council) Annual PIN Report. Anno 2016



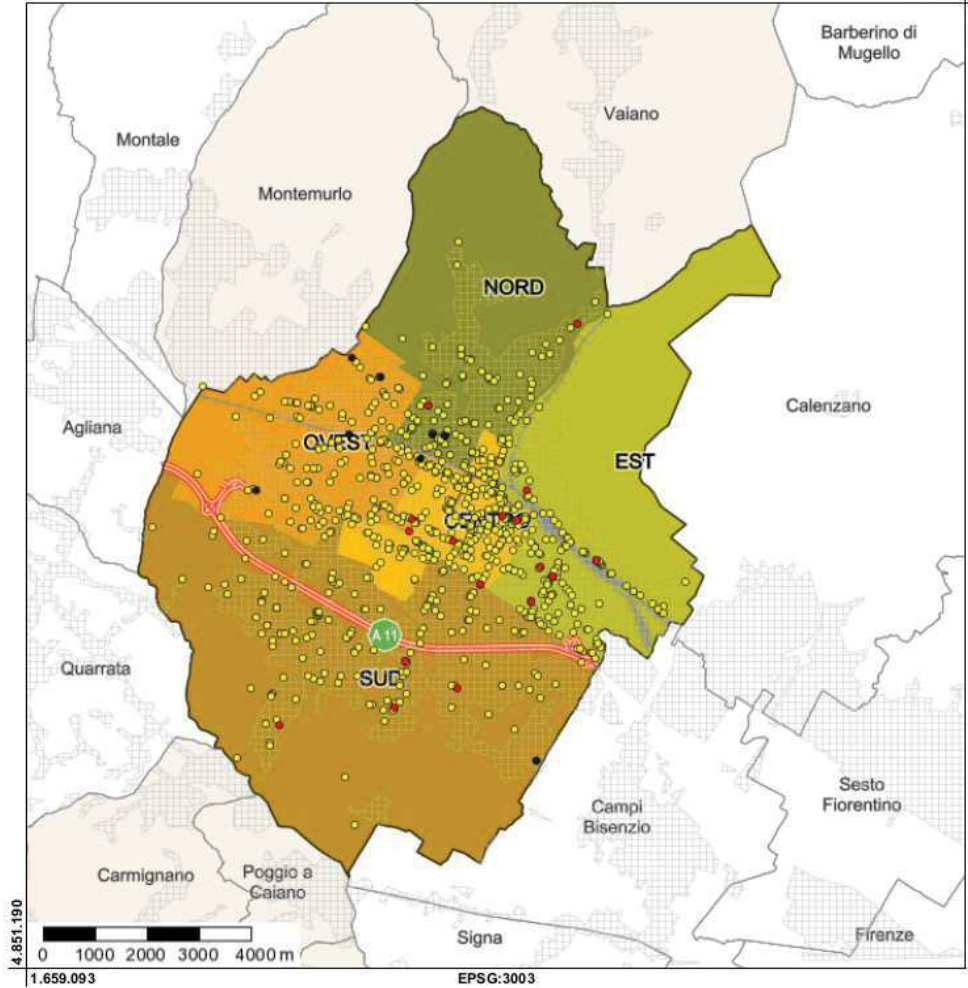
Incidenti con pedoni

- 2012
- 2013
- 2014
- Ambiti ad elevata incidenza

Sinistri stradali lettura
sinistri2014

Scala 1 : 100.000

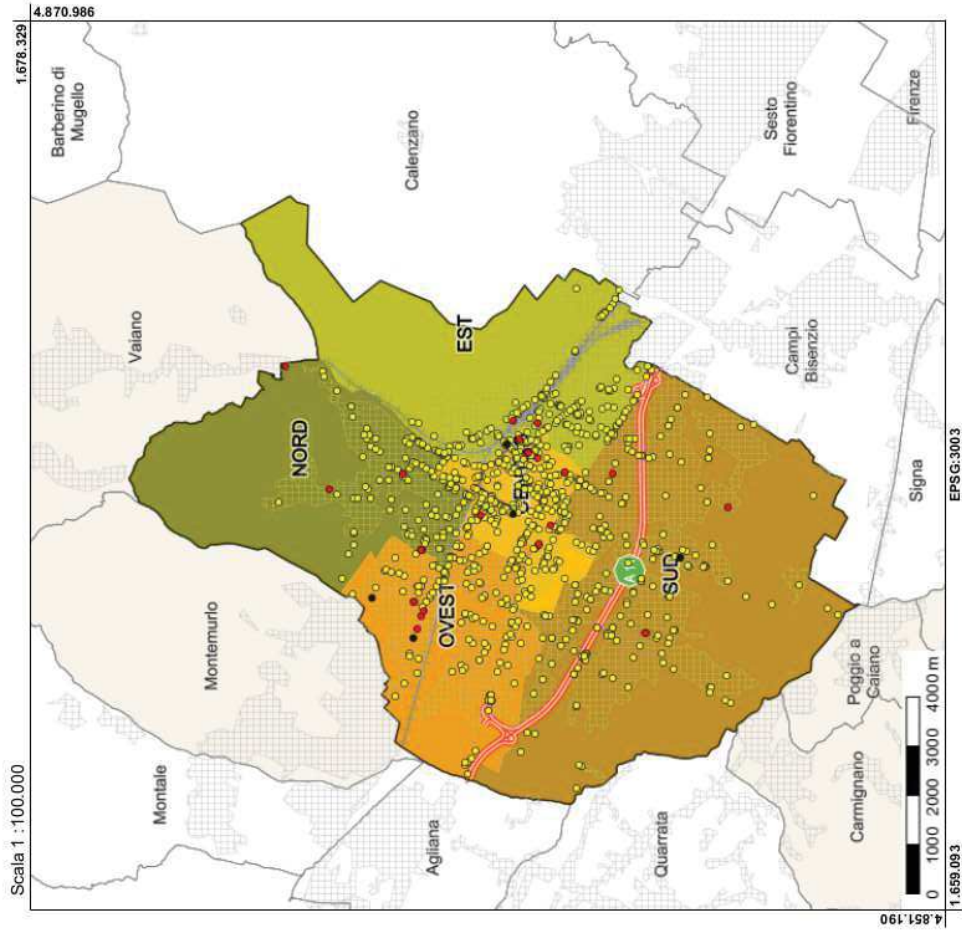
1.678.329



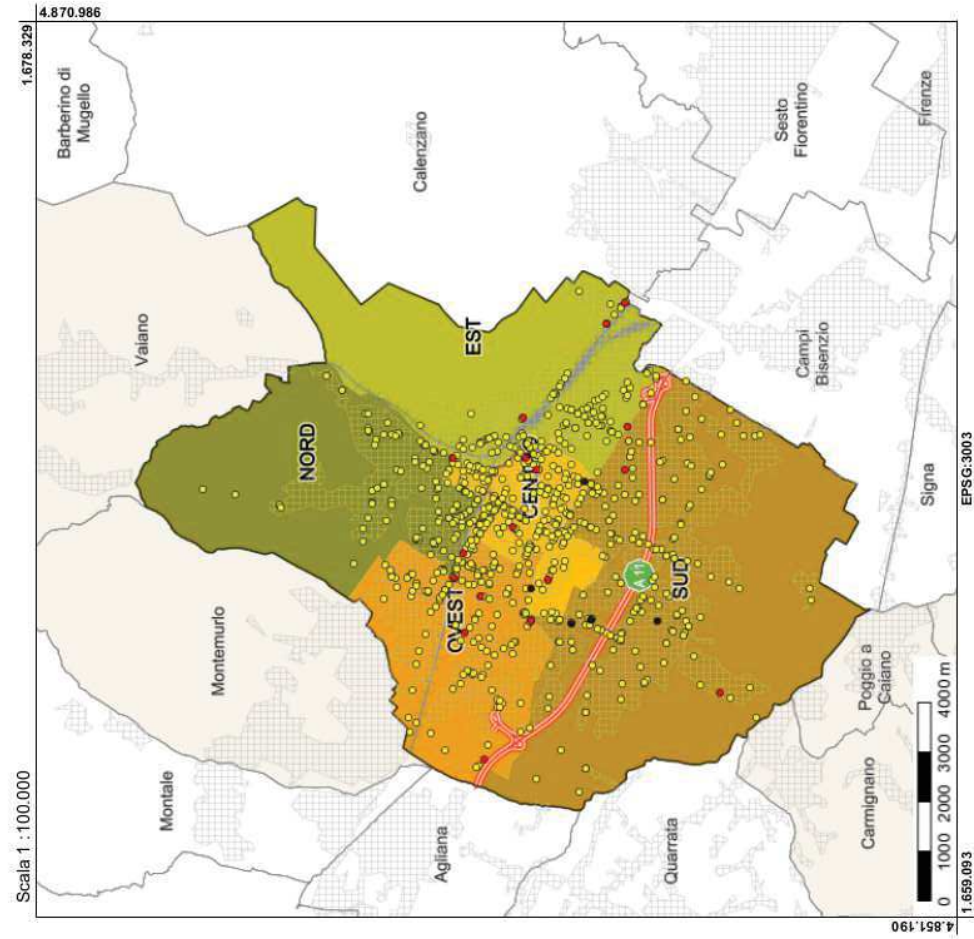
LEGENDA

- PROGnosi
- FERITI
- INCIDENTI MORTALI

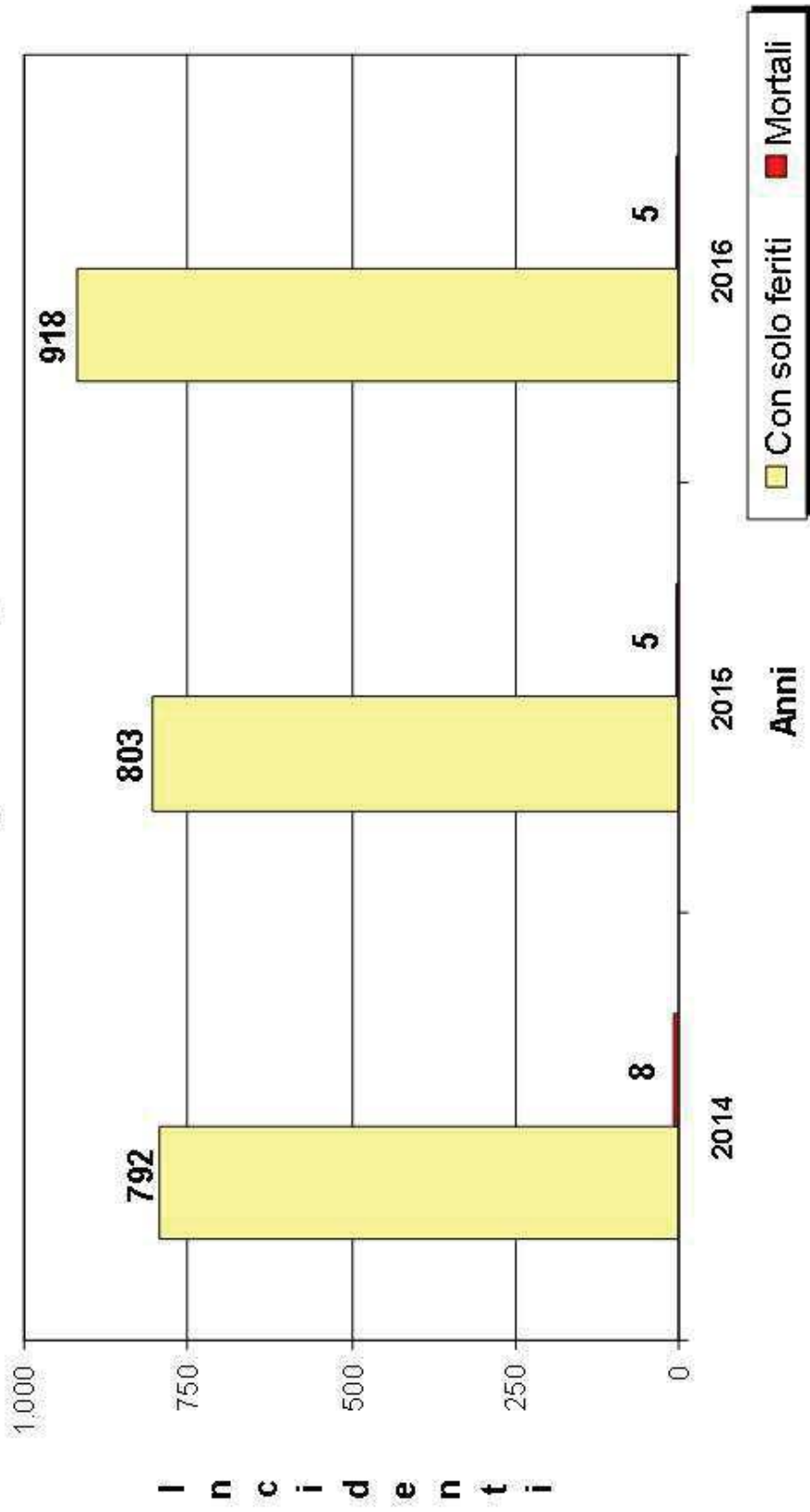
Sinistri stradali lettura sinistri 2016



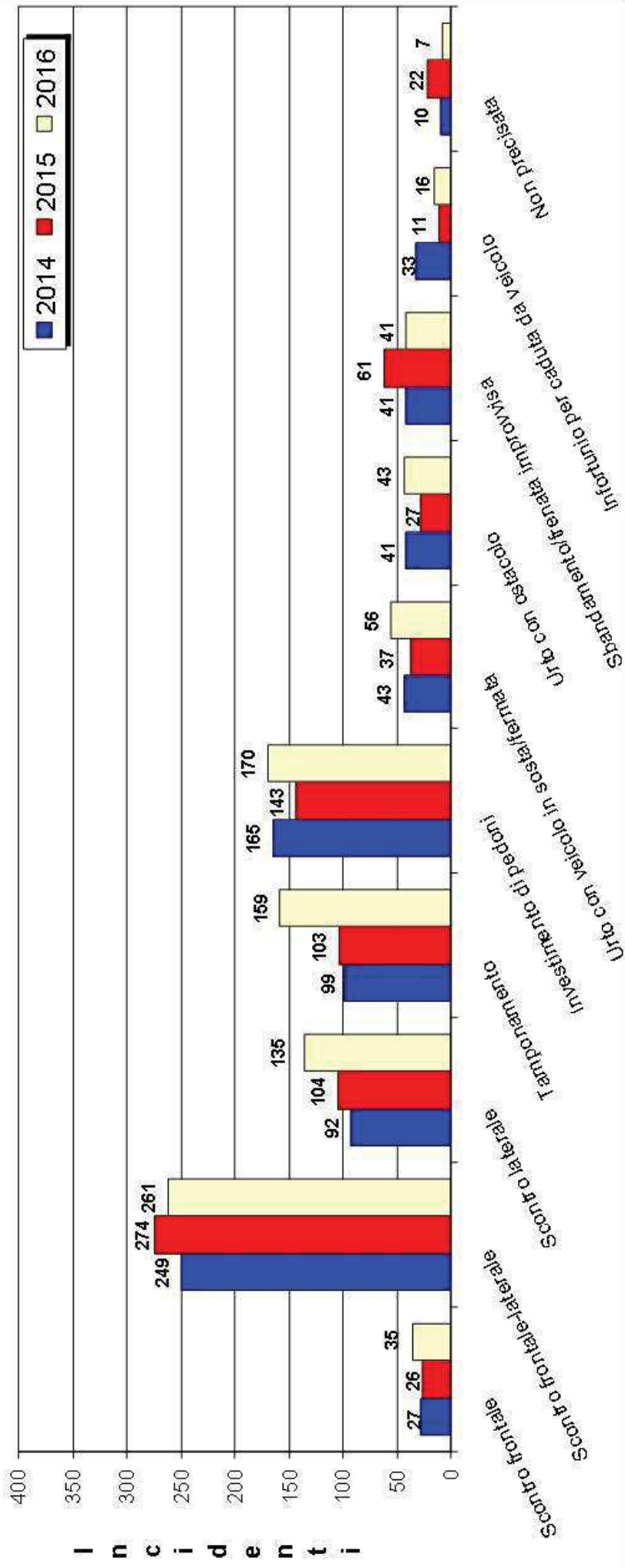
Sinistri stradali lettura sinistri 2015



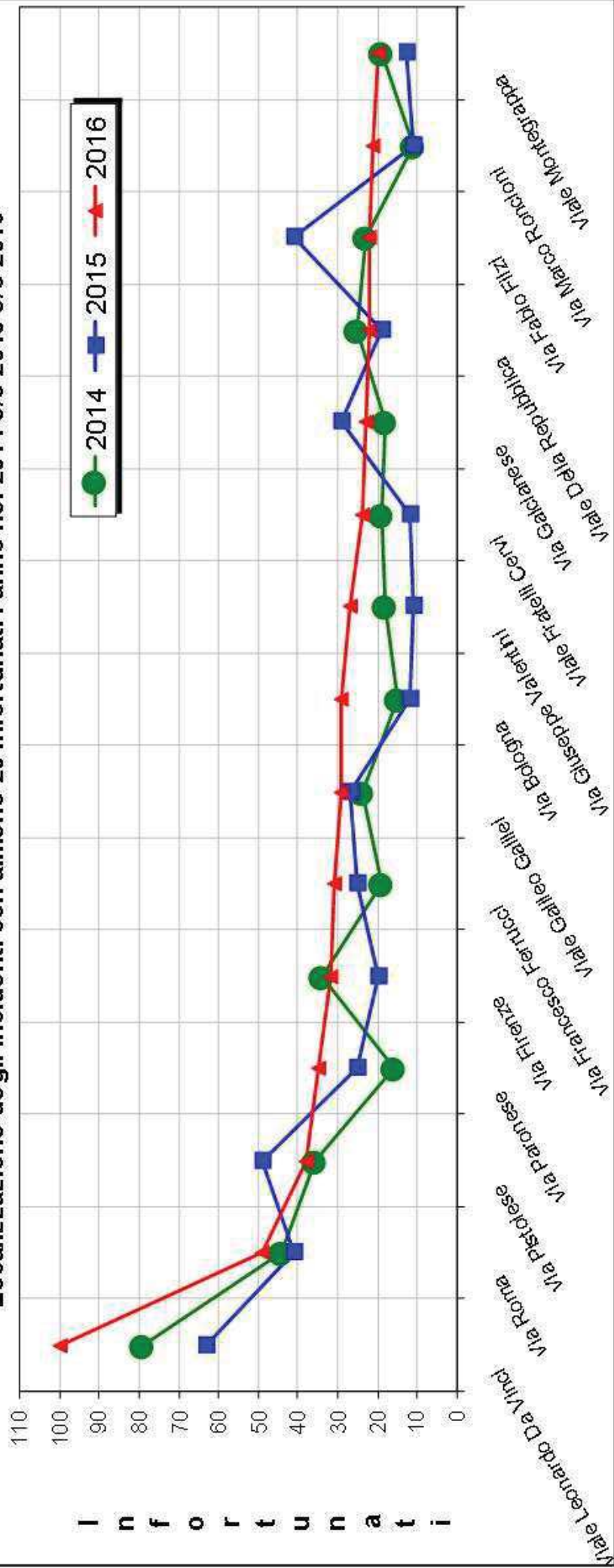
Incidenti stradali con conseguenze alle persone dal 2014 al 2016



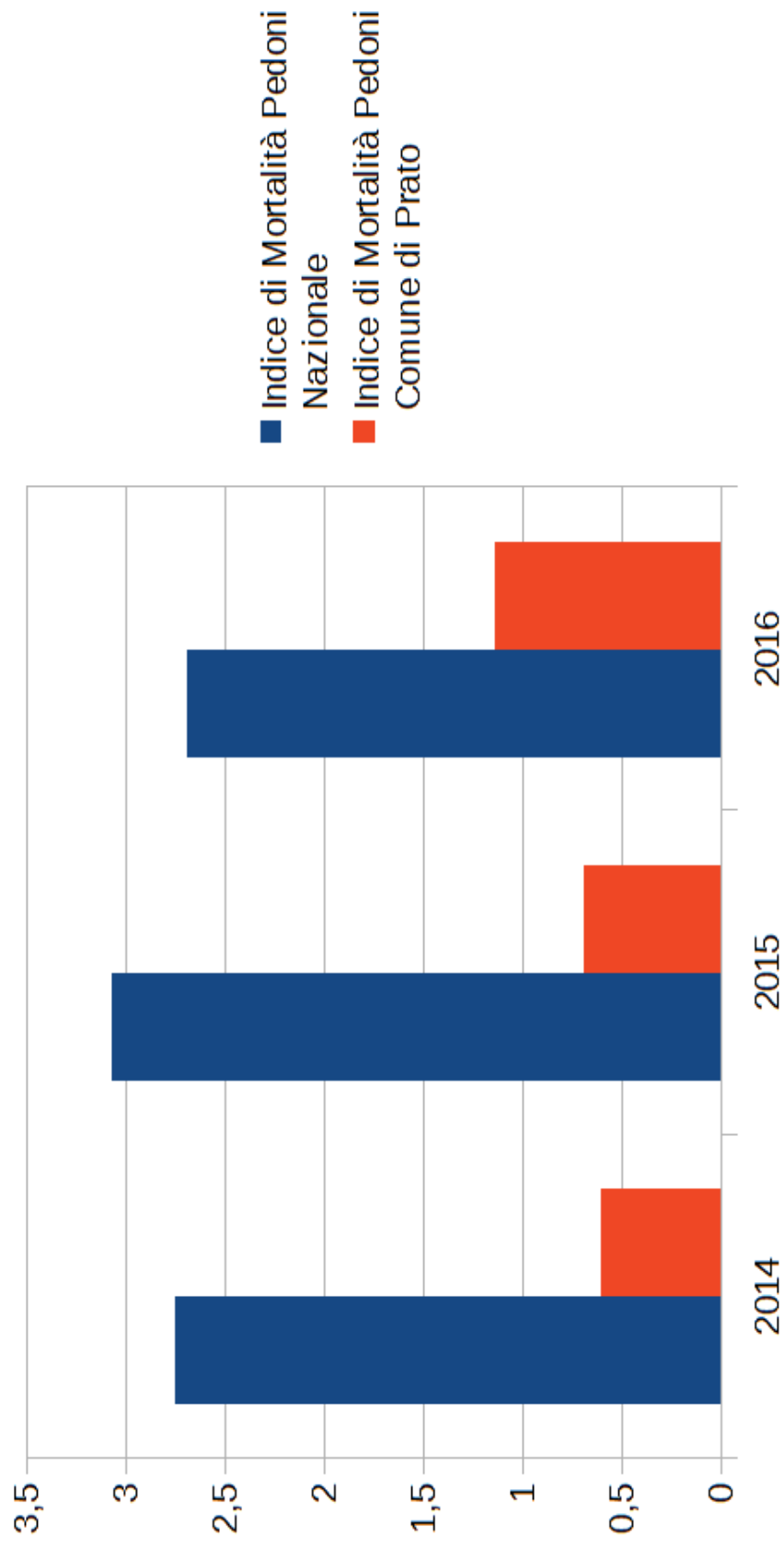
Incidenti stradali con conseguenze alle persone per natura dell'incidente dal 2014 al 2016



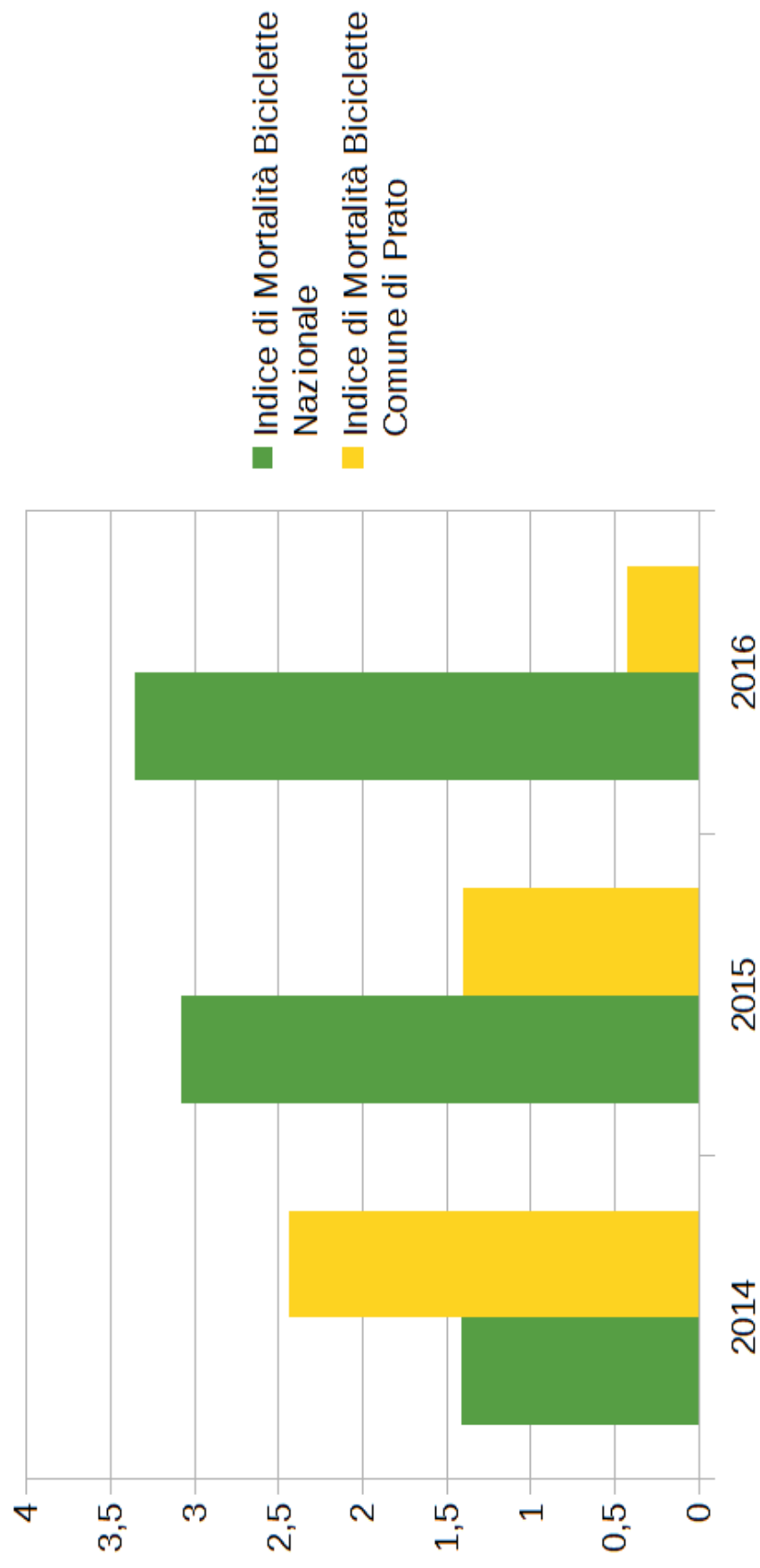
Localizzazione degli incidenti con almeno 20 infortunati l'anno nel 2014 e/o 2015 e/o 2016



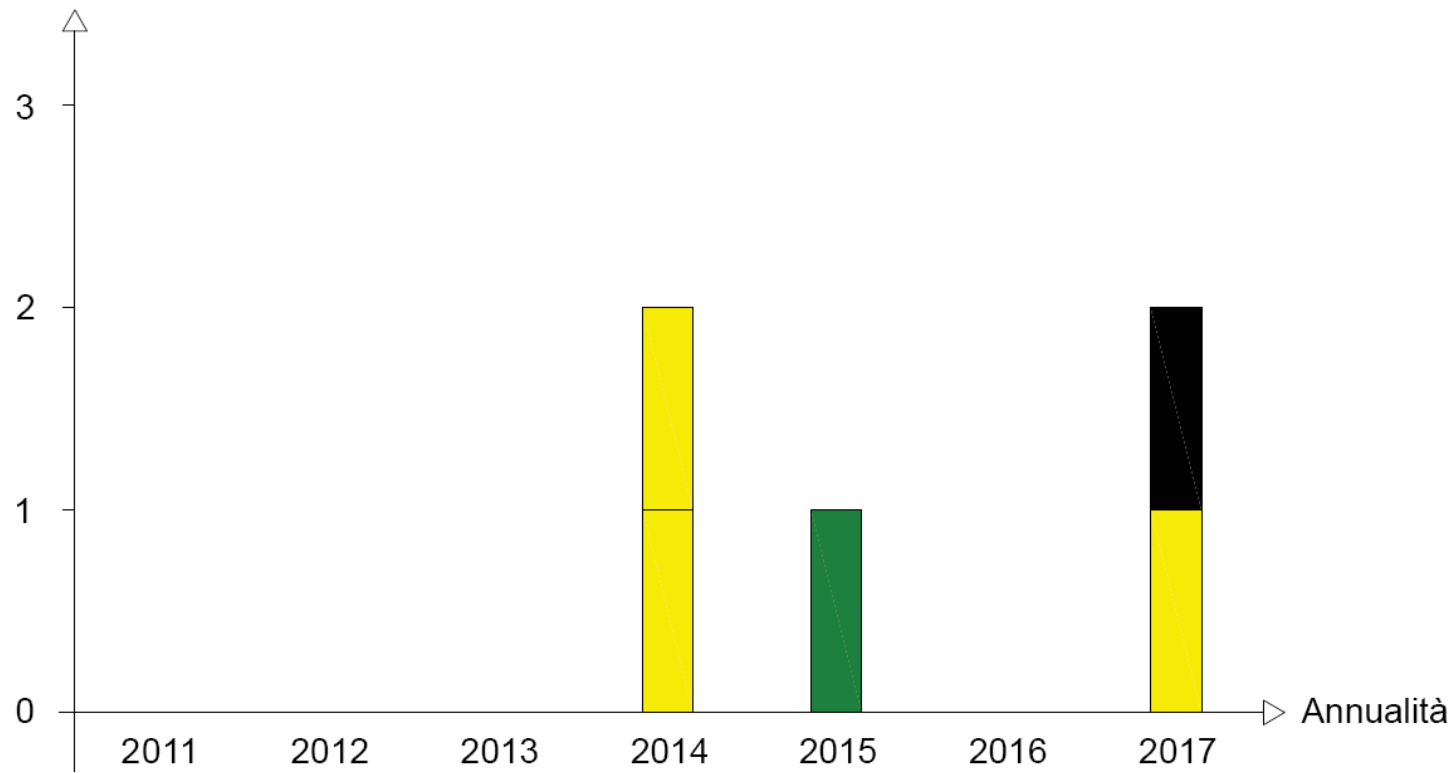
Confronto Indice di Mortalità Pedoni



Confronto Indice di Mortalità Biciclette



N° di incidenti



Legenda

- Incidente mortale
- Incidente con feriti gravi
- Incidente con feriti
- Incidenti con danni per i veicoli



ESEMPIO 1_Cambio di pavimentazione o fascia pigmentata



Il diverso trattamento della superficie stradale tramite l'inserimento, per un breve tratto e per tutta la larghezza della sezione stradale, di una pavimentazione differente e più pregiata oppure la pigmentazione della sede stradale con vernici apposite rendono percepibile al conducente che sta avvenendo l'ingresso in una zona urbana con caratteristiche differenti (strade più strette, presenza di molti pedoni, ecc.) rispetto a quella di provenienza, inducendolo a rallentare.



ESEMPIO 3_Rotatoria



ESEMPIO 4_Strettoia



ESEMPIO 5_Place traversante



ESEMPIO 6_Inserimento di una fascia centrale polivalente (spartitraffico)



ESEMPIO 7_Restringimento ottico della sede stradale



ESEMPIO 8_Inserimento di zone destinate all'attraversamento pedonale



ESEMPIO 9_Inserimento portali di accesso a zone 30 (20)



All'accesso di zone residenziali nelle quali è necessaria una diminuzione del traffico veicolare e della velocità, le porte hanno lo scopo di creare una chiara demarcazione, visiva e fisica, tra la rete viaria delle zone 30 e la rete viaria principale; devono risultare ben distinguibili dal resto della superficie stradale, per segnalare in modo univoco l'entrata nell'ambito residenziale.

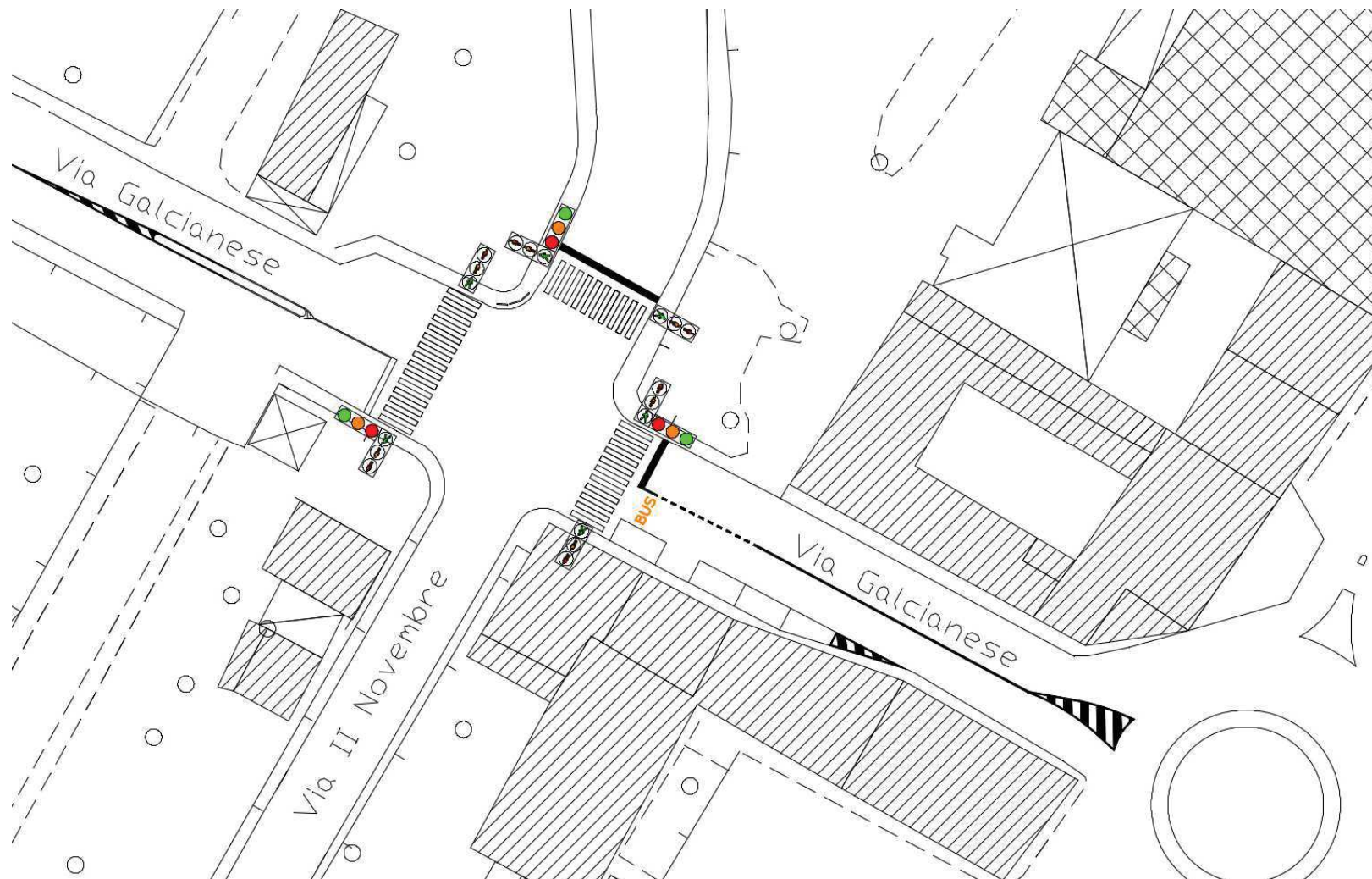
ESEMPIO 10_ Deviazione dei percorsi rettilinei



La creazione di chicane costringe gli automobilisti ad una riduzione della velocità.

Gli spazi possono quindi essere ridistribuiti cambiando la sistemazione dei parcheggi e del verde in modo da interrompere l'andamento rettilineo dei veicoli.

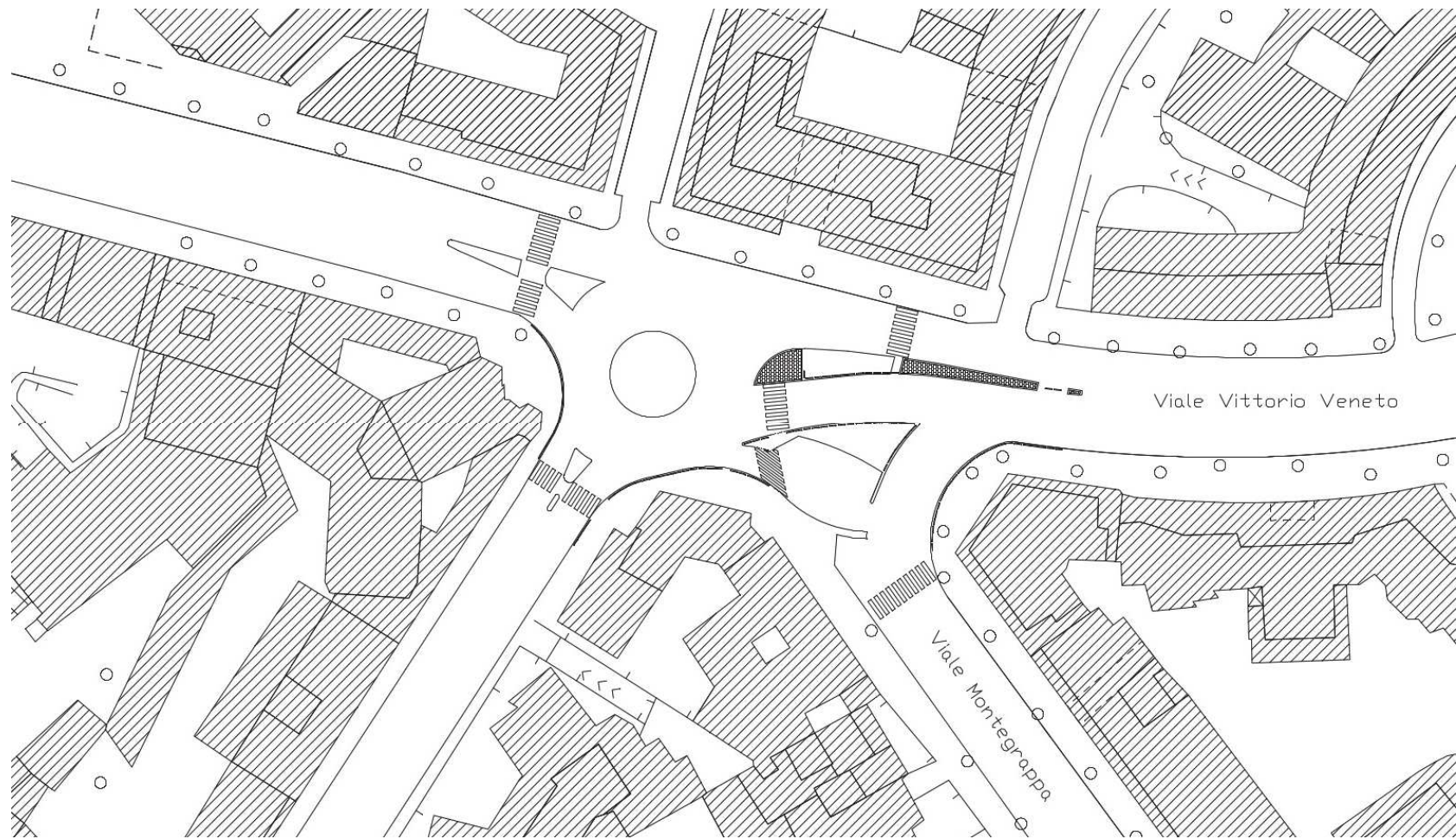
ATTRAVERSAMENTI PEDONALI CON SEMAFORI – VIA GALCIANESE –



ROTONDA E AIUOLE SPARTITRAFFICO – TIPO –



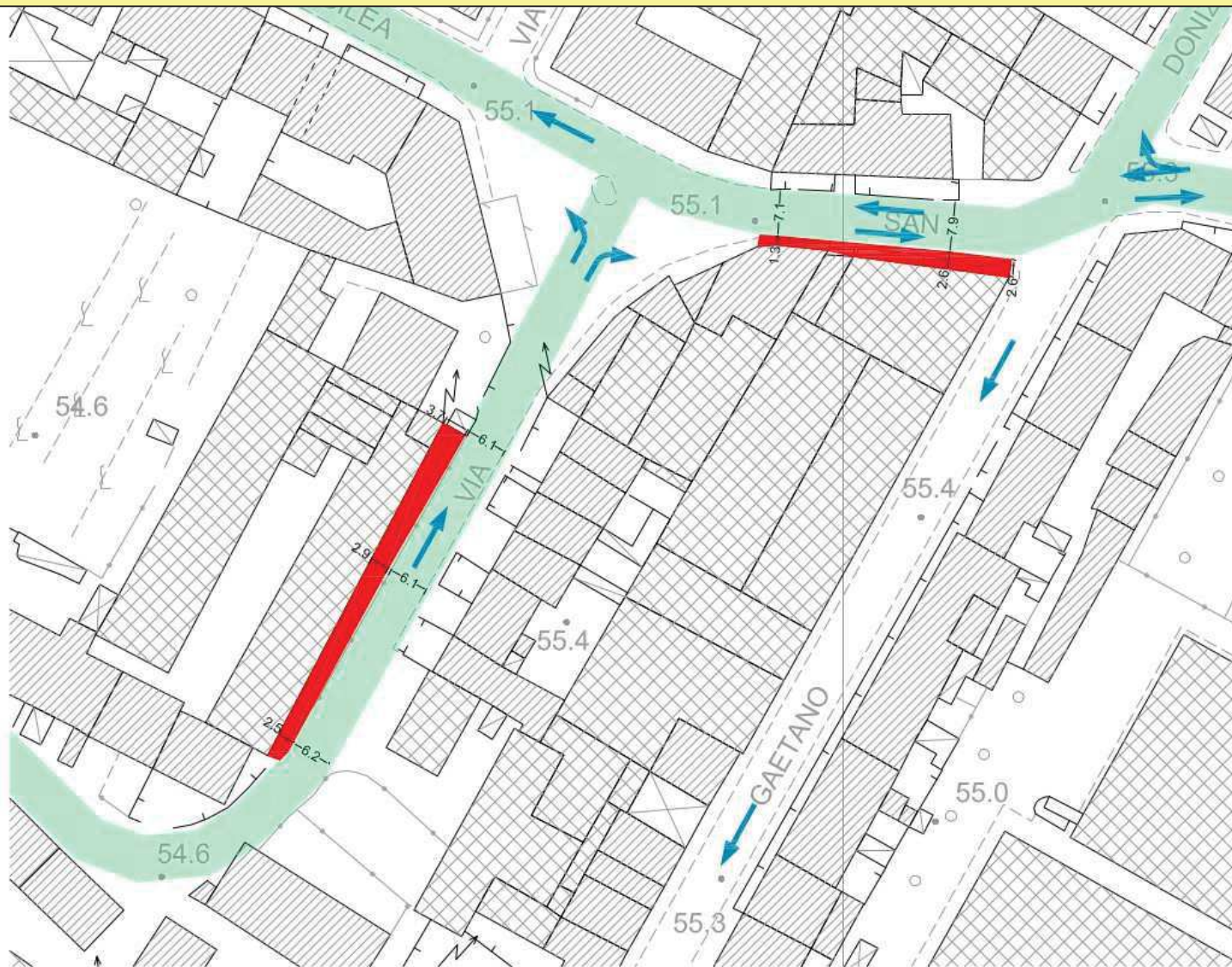
ISOLE CENTRALI – TIPO –



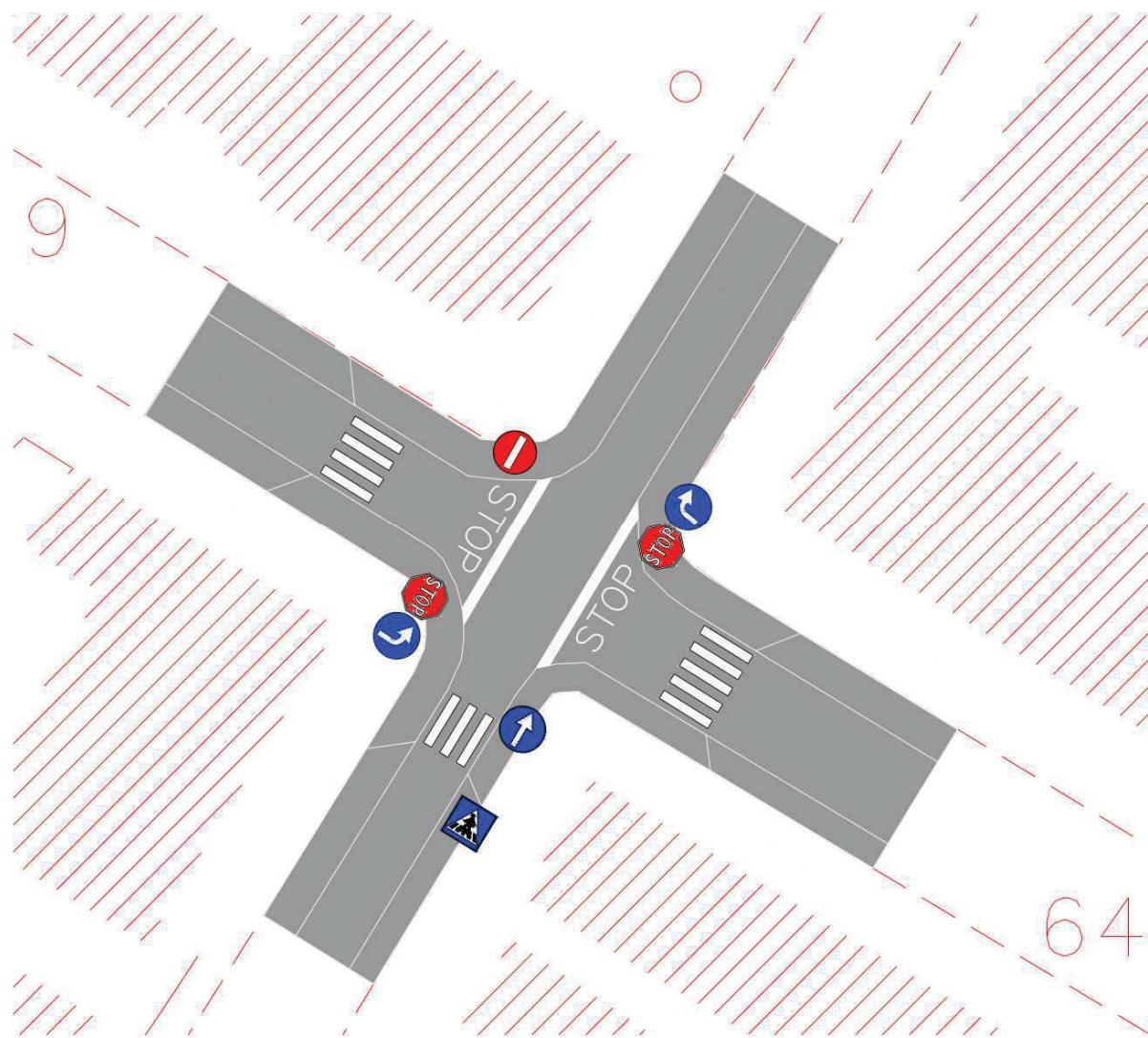
IPOTESI DI MODIFICA ALLA VIABILITA' NELLA ZONA DI SAN PAOLO



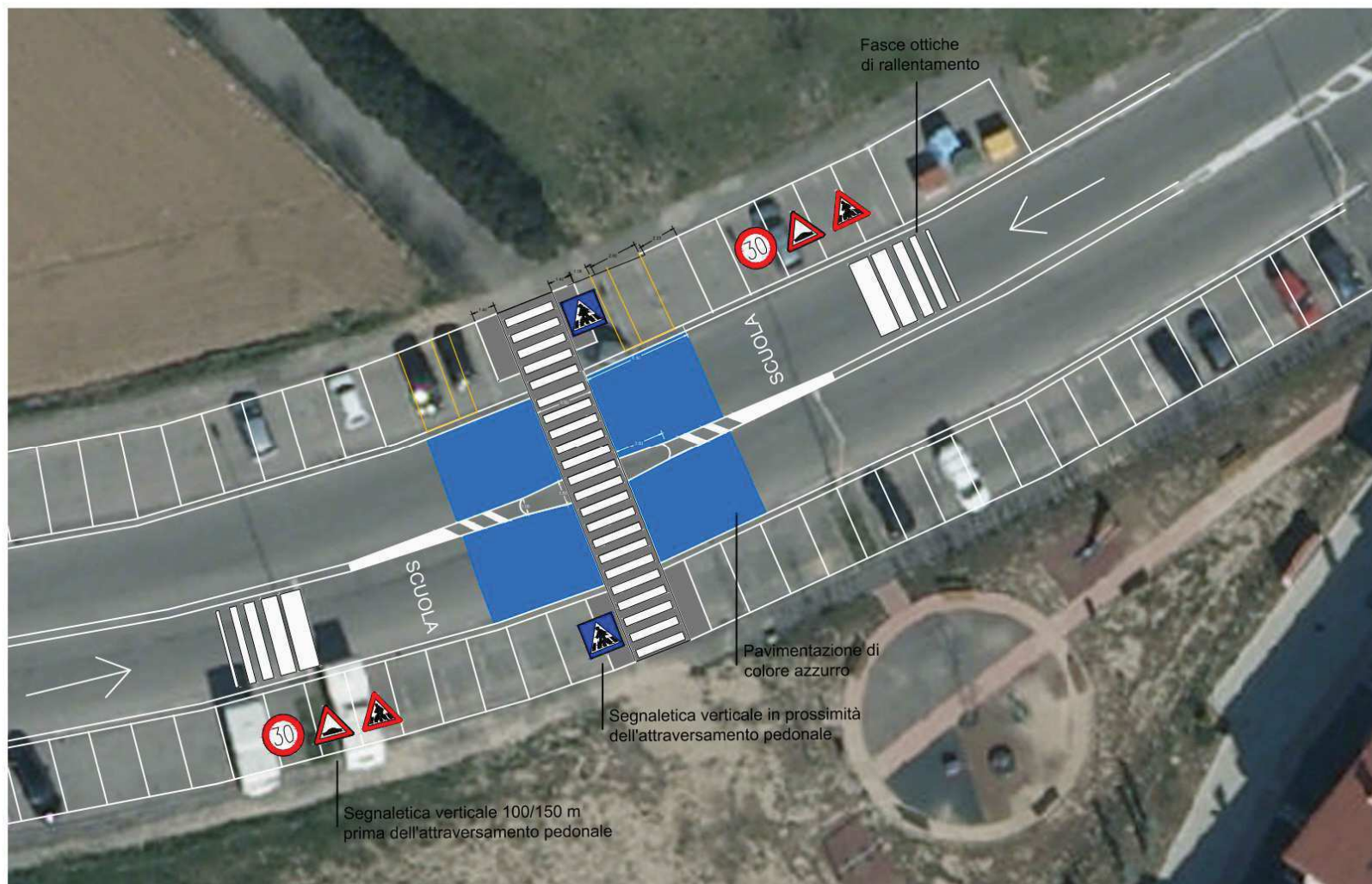
IPOSTESI DI MODIFICA ALLA VIABILITA' NELLA ZONA DI SAN PAOLO



RISTRINGIMENTO DELLA CARRAGGIATA PER MODERAZIONE VELOCITA' – INCROCIO TIPO -



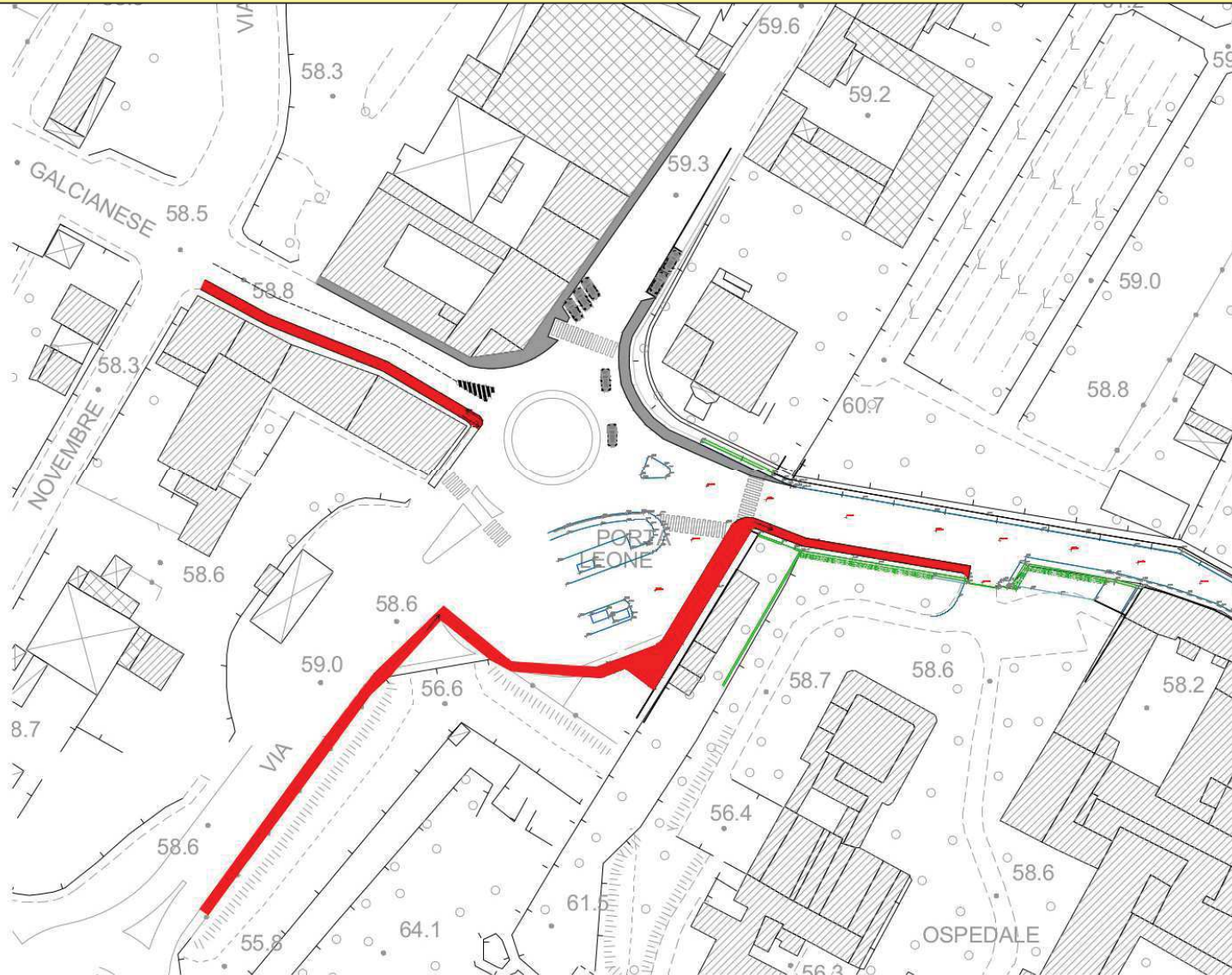
ATTRAVERSAMENTO PEDONALE IN SICUREZZA IN CORRISPONDENZA DI COMPLESSI SCOLASTICI – TIPO –



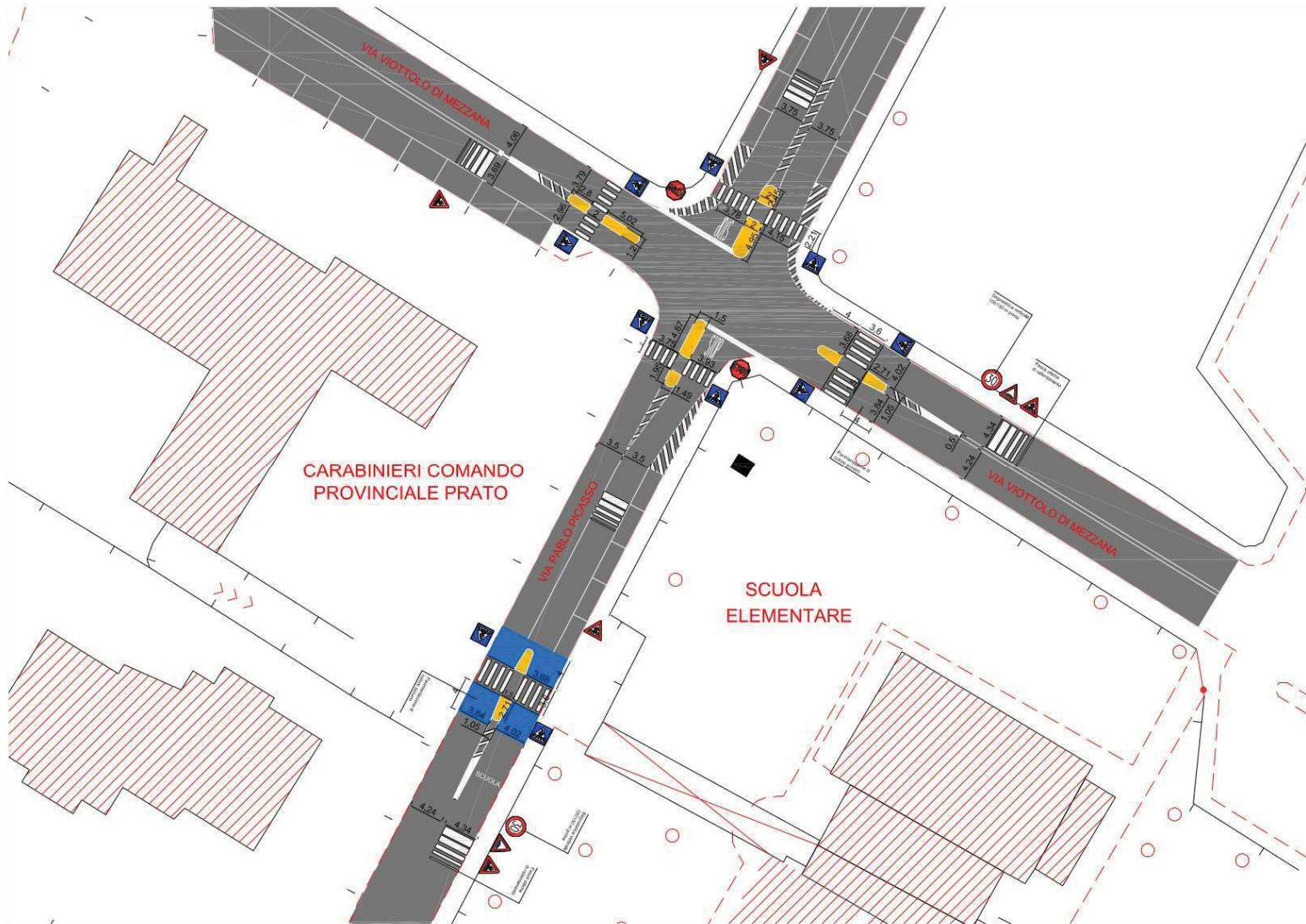
PERCORSI PEDONALI IN SICUREZZA – VIA MARRADI

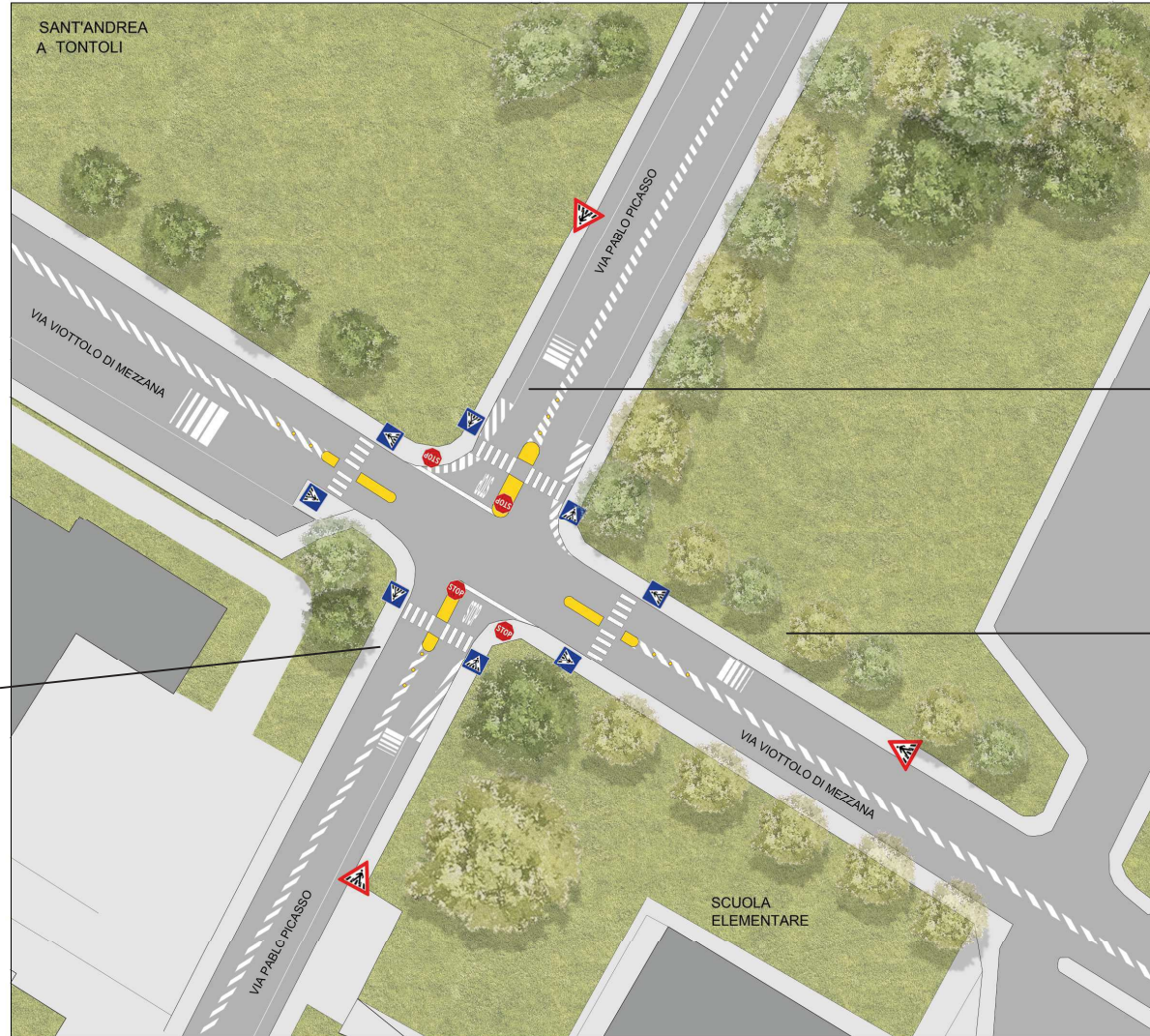


PISTA CICLABILE E ALLARGAMENTO DEI MARCIAPIEDI ESISTENTI – VIA CAVOUR

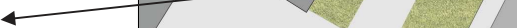


ISOLE CENTRALI E ATTRAVERSAMENTO SCOLASTICO IN SICUREZZA – VIA PICASSO

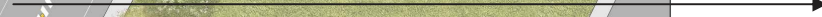




Dissuasori



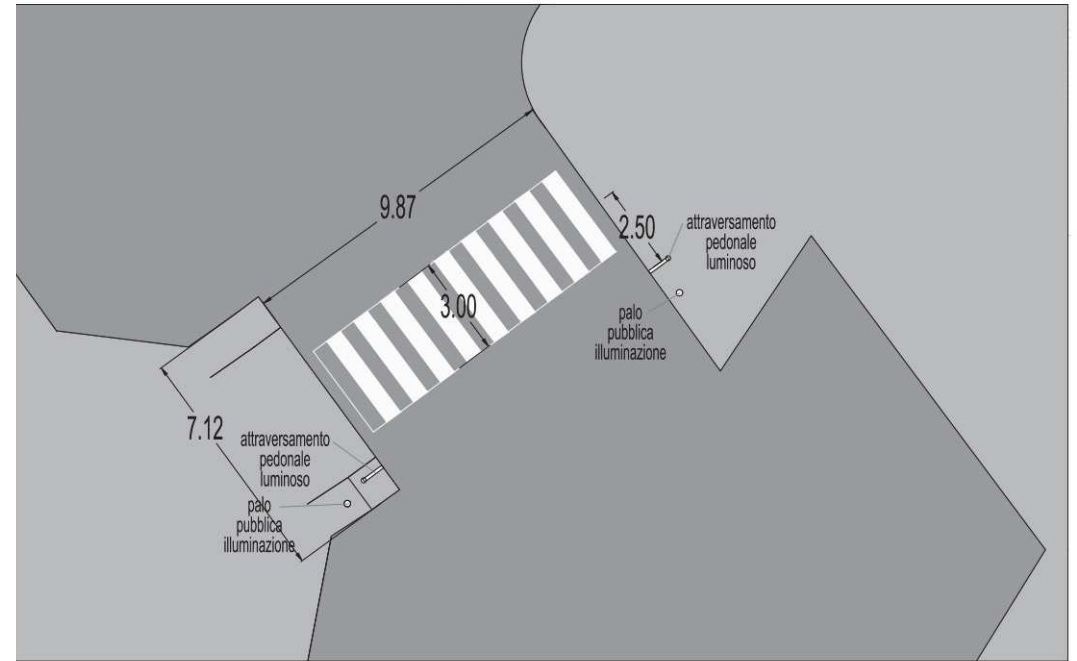
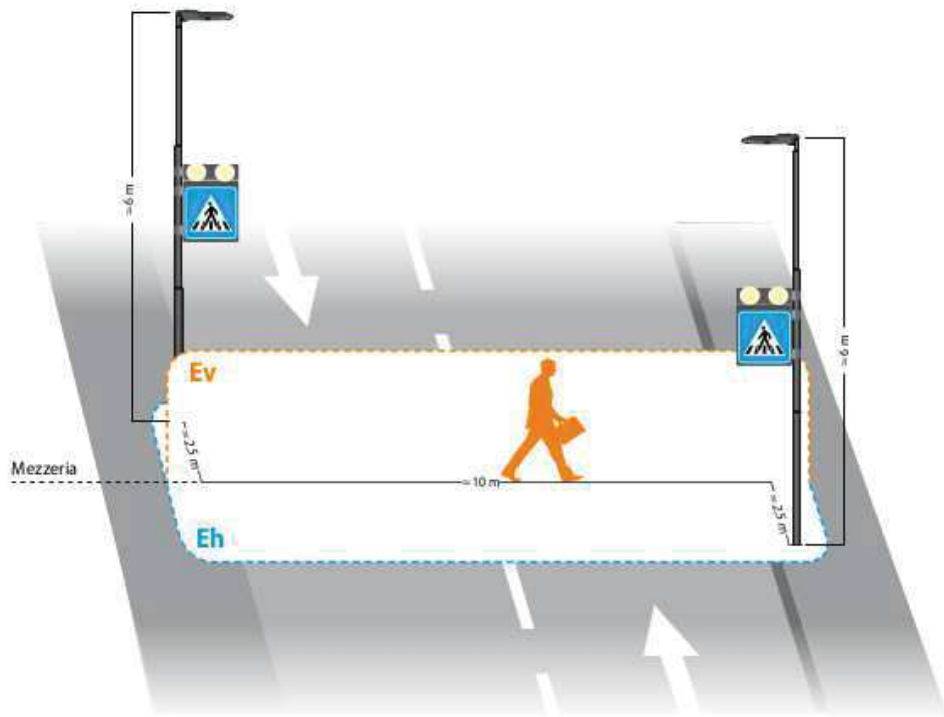
Aiuole
spartitraffico



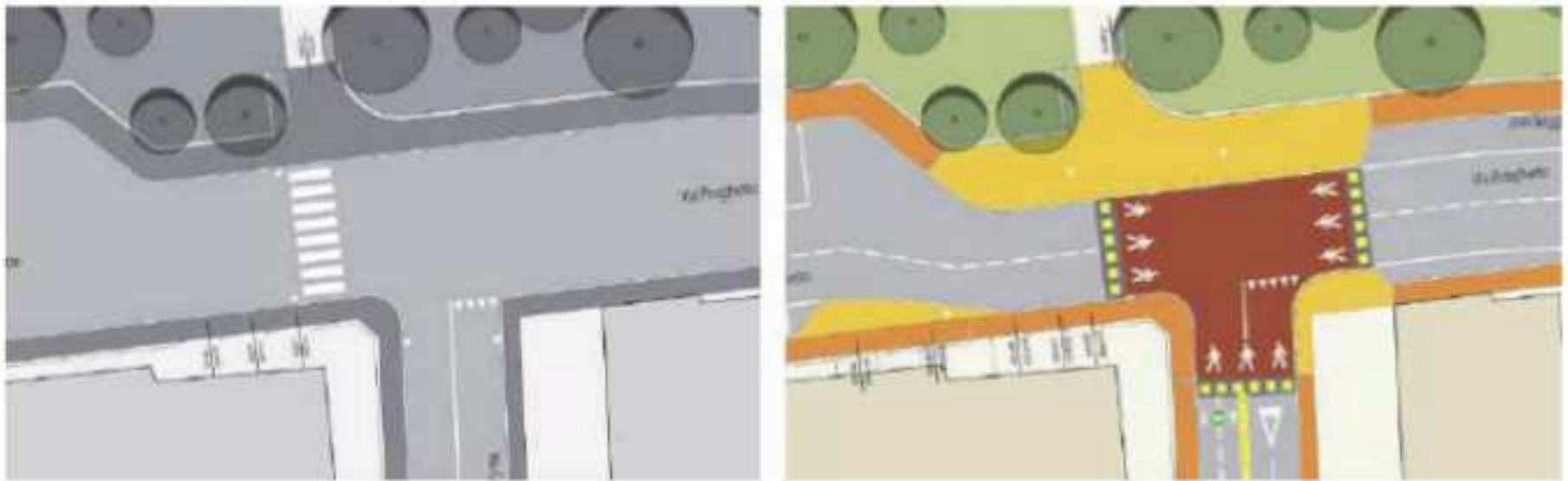
Rallentatori del
traffico



ATTRAVERSAMENTO PEDONALE LUMINOSO – TIPO -



SCHEMA IN PROSSIMITA' DEGLI INCROCI – TIPO -



Schema tipo in prossimità degli incroci

SCHEMA IN PROSSIMITA' DI SCUOLE – TIPO -



Schema tipo in prossimità di scuole