

comune di
PRATO

Codice Fiscale: 84006890481

Progetto: **Scuola materna/elementare "Le Fonti"**
Via Pasteur n° 3 - Prato - Cod. 3068
adeguamento normativa antincendio
Impianto di diffusione sonora e implementazione delle luci di emergenza

Titolo: **Analisi dei prezzi**

Fase: **Progetto Esecutivo**

Assessore ai lavori pubblici	arch. Valerio Barberis
Servizio	PF - Governo del Territorio
Unità Operativa	PF5 - Gestione Diagnostica e Manutentiva degli Immobili Comunali
Dirigente del servizio	arch. Riccardo Pecorario
Responsabile Unico del Procedimento	arch. Maurizio Silveti

Progettisti:

progettista



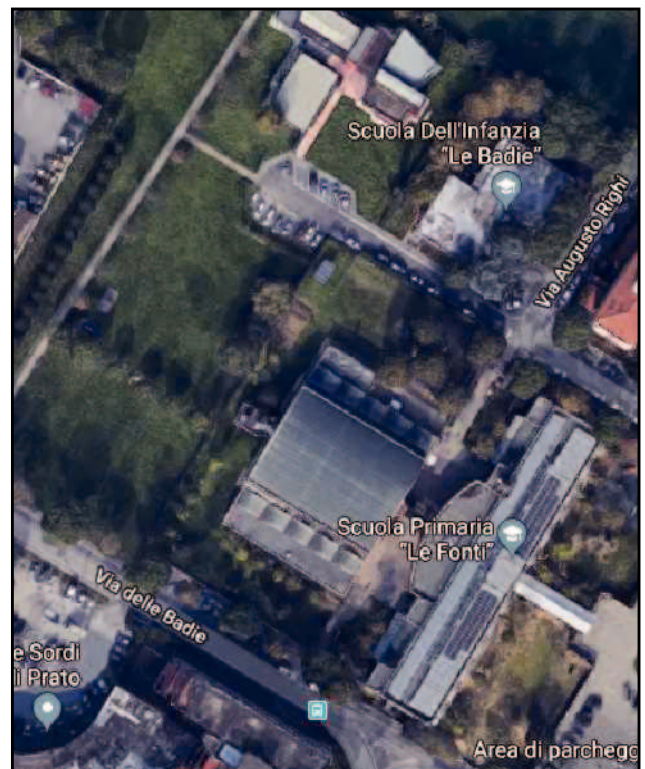
Ing. Vito Cecchi - Interstudi s.r.l. - Firenze
Via R. Giuliani 64 D/r - 50141 Firenze
Tel. 055 416033 - Fax 055 4361755

aiuto progettista



Tecnoengineering s.r.l. - Firenze
Via A. da Settignano, 22 - 50135 Firenze
Tel. 055 606269 055 600495 - Fax 055 619535

Spazio riservato agli uffici:



Num.Ord. TARIFFA	DESCRIZIONE DELLE VOCI E DEGLI ELEMENTI	unità di misura	Quantità	IMPORTI		R.
				unitario	TOTALE	
	R I P O R T O					
	<u>ANALISI DEI PREZZI</u>					
	IMPIANTI ELETTRICI E SPECIALI (SpCap 1) IMPIANTI ELETTRICI (Cap 1) QUADRI ELETTRICI DI DISTRIBUZIONE (SbCap 1)					
Nr. 1 IE01.01	Modifiche ed integrazioni da realizzare all'interno del quadro generale attualmente esistente QG E L E M E N T I: (E) [TOS18_RU.M11.001.002] Installatore/Operaio metalmeccanico 5^ categoria (E) [TOS18_RU.M11.001.003] Installatore/Operaio metalmeccanico 4^ categoria (E) [TOS18_PR.P61.054.044] Interruttori automatici modulari per installazione su guida ... (E) [TOS18_PR.P61.052.021] Interruttori automatici modulari per installazione su guida ... (E) [TOS18_PR.P61.060.001] Blocchi differenziali bipolari tipo AC per accoppiamento ad ... (E) [TOS18_PR.P61.061.001] Blocchi differenziali bipolari tipo A per accoppiamento ad i ... (E) [TOS18_PR.P61.069.001] Blocchi differenziali quadripolari tipo AC per accoppiamento ... (E) [TOS18_PR.P61.090.002] Accessori per interruttori automatici e differenziali modula ... (E) [TOS18_PR.P61.099.030] Apparecchi di comando modulari per installazione su guida DI (L) Accessori vari a valere	ora ora cad cad cad cad cad cad cad cadauno	2,000 2,000 2,000 2,000 1,000 1,000 2,000 2,000 1,000 1,000	22,61 21,11 64,39 28,08 48,99 69,92 89,64 18,65 25,94 5,71	45,22 42,22 128,78 56,16 48,99 69,92 179,28 37,30 25,94 5,71	MDO MDO --- --- --- --- --- --- --- ---
	Sommano euro				639,52	
	Spese Generali 15.00% * (639.52) euro				95,93	
	Sommano euro				735,45	
	Utili Impresa 10% * (735.45) euro				73,55	
	T O T A L E euro	cad.			809,00	
Nr. 2 IE01.02	Modifiche ed integrazioni da realizzare all'interno del quadro asilo attualmente esistente QAS E L E M E N T I: (E) [TOS18_RU.M11.001.002] Installatore/Operaio metalmeccanico 5^ categoria (E) [TOS18_RU.M11.001.003] Installatore/Operaio metalmeccanico 4^ categoria (E) [TOS18_PR.P61.052.021] Interruttori automatici modulari per installazione su guida ... (L) Accessori vari a valere	ora ora cad cadauno	1,000 1,000 1,000 1,000	22,61 21,11 28,08 2,90	22,61 21,11 28,08 2,90	MDO MDO --- ---
	Sommano euro				74,70	
	Spese Generali 15.00% * (74.70) euro				11,21	
	Sommano euro				85,91	
	Utili Impresa 10% * (85.91) euro				8,59	
	T O T A L E euro	cad.			94,50	
Nr. 3 IE01.03	Modifiche ed integrazioni da realizzare all'interno del quadro cucina attualmente esistente QCUC E L E M E N T I: (E) [TOS18_RU.M11.001.002] Installatore/Operaio metalmeccanico 5^ categoria (E) [TOS18_RU.M11.001.003] Installatore/Operaio metalmeccanico 4^ categoria (E) [TOS18_PR.P61.052.021] Interruttori automatici modulari per installazione su guida ... (E) [TOS18_PR.P61.060.001] Blocchi differenziali bipolari tipo AC per accoppiamento ad ... (E) [TOS18_PR.P61.099.030] Apparecchi di comando modulari per installazione su guida DI (E) [TOS18_PR.P61.090.002] Accessori per interruttori automatici e differenziali modula ... (L) Accessori vari a valere	ora ora cad cad cad cad cadauno	4,000 4,000 6,000 6,000 1,000 5,000 1,000	22,61 21,11 28,08 48,99 25,94 18,65 6,35	90,44 84,44 168,48 293,94 25,94 93,25 6,35	MDO MDO --- --- --- --- ---
	Sommano euro				762,84	
	Spese Generali 15.00% * (762.84) euro				114,43	
	A R I P O R T A R E				877,27	

Num.Ord. TARIFFA	DESCRIZIONE DELLE VOCI E DEGLI ELEMENTI	unità di misura	Quantità	IMPORTI		R.
				unitario	TOTALE	
	R I P O R T O				877,27	
					877,27	
	Utili Impresa 10% * (877.27) euro				87,73	
	T O T A L E euro	cad.			965,00	
Nr. 4 IE01.04	Modifiche ed integrazioni da realizzare all'interno del quadro palestra attualmente esistente QPAL					
	E L E M E N T I:					
	(E) [TOS18_RU.M11.001.002] Installatore/Operaio metalmeccanico 5^ categoria	ora	4,500	22,61	101,75	MDO
	(E) [TOS18_RU.M11.001.003] Installatore/Operaio metalmeccanico 4^ categoria	ora	4,500	21,11	95,00	MDO
	(E) [TOS18_PR.P61.052.021] Interruttori automatici modulari per installazione su guida ...	cad	8,000	28,08	224,64	---
	(E) [TOS18_PR.P61.060.001] Blocchi differenziali bipolari tipo AC per accoppiamento ad ...	cad	8,000	48,99	391,92	---
	(E) [TOS18_PR.P61.099.030] Apparecchi di comando modulari per installazione su guida DI ...	cad	2,000	25,94	51,88	---
	(E) [TOS18_PR.P61.090.002] Accessori per interruttori automatici e differenziali modula ...	cad	6,000	18,65	111,90	---
	(L) Accessori vari a valore	cadauno	1,000	6,31	6,31	---
	Sommano euro				983,40	
	Spese Generali 15.00% * (983.40) euro				147,51	
	Sommano euro				1'130,91	
	Utili Impresa 10% * (1 130.91) euro				113,09	
	T O T A L E euro	cad.			1'244,00	
Nr. 5 IE01.05	Modifiche ed integrazioni da realizzare all'interno del quadro piano primo attualmente esistente QP1					
	E L E M E N T I:					
	(E) [TOS18_RU.M11.001.002] Installatore/Operaio metalmeccanico 5^ categoria	ora	2,000	22,61	45,22	MDO
	(E) [TOS18_RU.M11.001.003] Installatore/Operaio metalmeccanico 4^ categoria	ora	2,000	21,11	42,22	MDO
	(E) [TOS18_PR.P61.052.021] Interruttori automatici modulari per installazione su guida ...	cad	3,000	28,08	84,24	---
	(E) [TOS18_PR.P61.060.001] Blocchi differenziali bipolari tipo AC per accoppiamento ad ...	cad	3,000	48,99	146,97	---
	(E) [TOS18_PR.P61.099.030] Apparecchi di comando modulari per installazione su guida DI ...	cad	1,000	25,94	25,94	---
	(E) [TOS18_PR.P61.090.002] Accessori per interruttori automatici e differenziali modula ...	cad	2,000	18,65	37,30	---
	(L) Accessori vari a valore	cad	1,000	5,07	5,07	---
	Sommano euro				386,96	
	Spese Generali 15.00% * (386.96) euro				58,04	
	Sommano euro				445,00	
	Utili Impresa 10% * (445.00) euro				44,50	
	T O T A L E euro	cad.			489,50	
	----- -----					
	A R I P O R T A R E					

Num.Ord. TARIFFA	DESCRIZIONE DELLE VOCI E DEGLI ELEMENTI	unità di misura	Quantità	IMPORTI		R.
				unitario	TOTALE	
	R I P O R T O					
	IMPIANTI DI ILLUMINAZIONE (SbCap 2)					
Nr. 6 IE02.01	Punto luce con comando da quadro per illuminazione ordinaria a vista con tubi PVC IP44 di nuova installazione E L E M E N T I: (E) [TOS18_RU.M11.001.002] Installatore/Operaio metalmeccanico 5^ categoria (E) [TOS18_RU.M11.001.003] Installatore/Operaio metalmeccanico 4^ categoria (E) [TOS18_PR.P60.012.002] Tubazioni rigide a base di pvc, autoestinguente, marchio IMQ ... (E) [TOS18_PR.P60.032.002] Cassette isolanti in PVC, stagne IP 56 con corpo in polimero ... (E) [TOS18_PR.P60.105.023] Conduttore unipolare o multipolare flessibile di rame rosso ... (E) [TOS18_PR.P60.101.002] Conduttore unipolare di rame rosso ricotto isolato in PVC di ... (L) Accessori vari a valere	ora ora m cad m m cadauno	0,500 0,500 4,000 0,500 4,000 6,000 1,000	22,61 21,11 0,24 3,19 1,07 0,21 1,26	11,31 10,56 0,96 1,60 4,28 1,26 1,26	MDO MDO --- --- --- --- ---
	Sommano euro				31,23	
	Spese Generali 15.00% * (31.23) euro				4,68	
	Sommano euro				35,91	
	Utili Impresa 10% * (35.91) euro				3,59	
	T O T A L E euro	cad.			39,50	
Nr. 7 IE02.02	Punto luce con comando da quadro per illuminazione di emergenza a vista con tubi PVC IP44 di nuova installazione E L E M E N T I: (E) [TOS18_RU.M11.001.002] Installatore/Operaio metalmeccanico 5^ categoria (E) [TOS18_RU.M11.001.003] Installatore/Operaio metalmeccanico 4^ categoria (E) [TOS18_PR.P60.012.002] Tubazioni rigide a base di pvc, autoestinguente, marchio IMQ ... (E) [TOS18_PR.P60.032.002] Cassette isolanti in PVC, stagne IP 56 con corpo in polimero ... (E) [TOS18_PR.P60.105.023] Conduttore unipolare o multipolare flessibile di rame rosso ... (E) [TOS18_PR.P60.101.002] Conduttore unipolare di rame rosso ricotto isolato in PVC di ... (L) Accessori vari a valere	ora ora m cad m m cad	0,500 0,500 4,000 0,500 4,000 6,000 1,000	22,61 21,11 0,24 3,19 1,07 0,21 1,26	11,31 10,56 0,96 1,60 4,28 1,26 1,26	MDO MDO --- --- --- --- ---
	Sommano euro				31,23	
	Spese Generali 15.00% * (31.23) euro				4,68	
	Sommano euro				35,91	
	Utili Impresa 10% * (35.91) euro				3,59	
	T O T A L E euro	cad.			39,50	
Nr. 8 IE02.03	Punto luce con comando da quadro per illuminazione di emergenza a vista con tubi PVC con riutilizzo tubazioni esistenti E L E M E N T I: (E) [TOS18_RU.M11.001.002] Installatore/Operaio metalmeccanico 5^ categoria (E) [TOS18_RU.M11.001.003] Installatore/Operaio metalmeccanico 4^ categoria (E) [TOS18_PR.P60.105.023] Conduttore unipolare o multipolare flessibile di rame rosso ... (E) [TOS18_PR.P60.101.002] Conduttore unipolare di rame rosso ricotto isolato in PVC di ... (L) Accessori vari a valere	ora ora m m cad	0,300 0,300 4,000 6,000 1,000	22,61 21,11 1,07 0,21 1,12	6,78 6,33 4,28 1,26 1,12	MDO MDO --- ---
	Sommano euro				19,77	
	Spese Generali 15.00% * (19.77) euro				2,97	
	Sommano euro				22,74	
	Utili Impresa 10% * (22.74) euro				2,27	
	T O T A L E euro	cad.			25,01	
	----- -----					
	A R I P O R T A R E					

Num.Ord. TARIFFA	DESCRIZIONE DELLE VOCI E DEGLI ELEMENTI	unità di misura	Quantità	IMPORTI		R.
				unitario	TOTALE	
	R I P O R T O					
	CORPI ILLUMINANTI (SbCap 3)					
Nr. 9 IE03.01	Plafoniera per illuminazione di emergenza flusso luminoso 800 lumen minimo tipo SE IP65 ELEMENTI: (E) [TOS18_RU.M11.001.002] Installatore/Operaio metalmeccanico 5^ categoria (E) [TOS18_RU.M11.001.003] Installatore/Operaio metalmeccanico 4^ categoria (E) [TOS18_PR.P62.080.113] Apparecchiature di illuminazione di emergenza autoalimentate ... (L) Accessori vari a valere	ora ora cad cadauno	0,250 0,250 1,000 1,000	22,61 21,11 126,32 1,88	5,65 5,28 126,32 1,88	MDO MDO --- ---
	Sommano euro				139,13	
	Spese Generali 15.00% * (139.13) euro				20,87	
	Sommano euro				160,00	
	Utali Impresa 10% * (160.00) euro				16,00	
	T O T A L E euro	cad.			176,00	
Nr. 10 IE03.02	Plafoniera per illuminazione di emergenza flusso luminoso 800 lumen minimo tipo SE IP4X ELEMENTI: (E) [TOS18_RU.M11.001.002] Installatore/Operaio metalmeccanico 5^ categoria (E) [TOS18_RU.M11.001.003] Installatore/Operaio metalmeccanico 4^ categoria (E) [TOS18_PR.P62.080.073] Apparecchiature di illuminazione di emergenza autoalimentate ... (L) Accessori vari a valere	ora ora cad cadauno	0,250 0,250 1,000 1,000	22,61 21,11 112,78 1,98	5,65 5,28 112,78 1,98	MDO MDO --- ---
	Sommano euro				125,69	
	Spese Generali 15.00% * (125.69) euro				18,85	
	Sommano euro				144,54	
	Utali Impresa 10% * (144.54) euro				14,45	
	T O T A L E euro	cad.			158,99	
Nr. 11 IE03.03	Plafoniera per illuminazione di emergenza flusso luminoso 315 lumen minimo tipo SE IP4X ELEMENTI: (E) [TOS18_RU.M11.001.002] Installatore/Operaio metalmeccanico 5^ categoria (E) [TOS18_RU.M11.001.003] Installatore/Operaio metalmeccanico 4^ categoria (E) [TOS18_PR.P62.080.071] Apparecchiature di illuminazione di emergenza autoalimentate ... (L) Accessori vari a valere	ora ora cad cadauno	0,250 0,250 1,000 1,000	22,61 21,11 103,00 1,49	5,65 5,28 103,00 1,49	MDO MDO --- ---
	Sommano euro				115,42	
	Spese Generali 15.00% * (115.42) euro				17,31	
	Sommano euro				132,73	
	Utali Impresa 10% * (132.73) euro				13,27	
	T O T A L E euro	cad.			146,00	
Nr. 12 IE03.04	Plafoniera per segnalazione uscite di sicurezza e vie di esodo tipo SA bifacciale con pittogramma ELEMENTI: (E) [TOS18_RU.M11.001.002] Installatore/Operaio metalmeccanico 5^ categoria (E) [TOS18_RU.M11.001.003] Installatore/Operaio metalmeccanico 4^ categoria (E) [TOS18_PR.P62.080.150] Apparecchiature di illuminazione di emergenza autoalimentate ... (L) Accessori vari a valere	ora ora cad cadauno	0,250 0,250 1,000 1,000	22,61 21,11 157,21 1,55	5,65 5,28 157,21 1,55	MDO MDO --- ---
	A R I P O R T A R E				169,69	

Num.Ord. TARIFFA	DESCRIZIONE DELLE VOCI E DEGLI ELEMENTI	unità di misura	Quantità	IMPORTI		R.
				unitario	TOTALE	
	R I P O R T O				169,69	
	Sommano euro				169,69	
	Spese Generali 15.00% * (169.69) euro				25,45	
	Sommano euro				195,14	
	Utili Impresa 10% * (195.14) euro				19,51	
	T O T A L E euro	cad.			214,65	
Nr. 13 IE03.05	Riutilizzo funzionale di plafoniera di emergenza esistente E L E M E N T I: (E) [TOS18_RU.M11.001.002] Installatore/Operaio metalmeccanico 5^ categoria (E) [TOS18_RU.M11.001.003] Installatore/Operaio metalmeccanico 4^ categoria (L) Materiali di consumo (L) Accessori vari a valere	ora ora cadauno cadauno	0,500 0,500 1,000 1,000	22,61 21,11 20,00 0,97	11,31 10,56 20,00 0,97	MDO MDO
	Sommano euro				42,84	
	Spese Generali 15.00% * (42.84) euro				6,43	
	Sommano euro				49,27	
	Utili Impresa 10% * (49.27) euro				4,93	
	T O T A L E euro	cad.			54,20	
Nr. 14 IE03.06	Griglia di protezione per plafoniera di emergenza E L E M E N T I: (E) [TOS18_RU.M11.001.002] Installatore/Operaio metalmeccanico 5^ categoria (E) [TOS18_RU.M11.001.003] Installatore/Operaio metalmeccanico 4^ categoria (L) Materiali (indagine di mercato) (L) Accessori vari a valere	ora ora cadauno cadauno	0,250 0,250 1,000 1,000	22,61 21,11 33,11 0,23	5,65 5,28 33,11 0,23	MDO MDO
	Sommano euro				44,27	
	Spese Generali 15.00% * (44.27) euro				6,64	
	Sommano euro				50,91	
	Utili Impresa 10% * (50.91) euro				5,09	
	T O T A L E euro	cad.			56,00	
Nr. 15 IE03.07	Cartello di segnalazione percorsi di esodo ed uscite di sicurezza piano terra E L E M E N T I: (E) [TOS18_RU.M11.001.002] Installatore/Operaio metalmeccanico 5^ categoria (E) [TOS18_RU.M11.001.003] Installatore/Operaio metalmeccanico 4^ categoria (E) [TOS18_17.P07.002.013] Segnaletica e illuminazione di sicurezza Cartello di norme e ... (L) Accessori vari a valere	ora ora cad cadauno	1,500 1,500 30,000 1,000	22,61 21,11 5,80 5,47	33,92 31,67 174,00 5,47	MDO MDO ---
	Sommano euro				245,06	
	Spese Generali 15.00% * (245.06) euro				36,76	
	Sommano euro				281,82	
	Utili Impresa 10% * (281.82) euro				28,18	
	T O T A L E euro	cad.			310,00	
Nr. 16 IE03.08	Cartello di segnalazione percorsi di esodo ed uscite di sicurezza piano primo E L E M E N T I: (E) [TOS18_RU.M11.001.002] Installatore/Operaio metalmeccanico 5^ categoria (E) [TOS18_RU.M11.001.003] Installatore/Operaio metalmeccanico 4^ categoria (E) [TOS18_17.P07.002.013] Segnaletica e illuminazione di sicurezza Cartello di norme e ... (L) Accessori vari a valere	ora ora cad cadauno	1,000 1,000 20,000 1,000	22,61 21,11 5,80 3,12	22,61 21,11 116,00 3,12	MDO MDO ---
	A R I P O R T A R E				162,84	

Num.Ord. TARIFFA	DESCRIZIONE DELLE VOCI E DEGLI ELEMENTI	unità di misura	Quantità	IMPORTI		R.
				unitario	TOTALE	
	R I P O R T O					
Nr. 17 IE04.01	IMPIANTI DI TERRA ED EQUIPOTENZIALI (SbCap 4)					
	Realizzazione dei necessari collegamenti equipotenziali all'interno dell'area di intervento					
	E L E M E N T I:					
	(E) [TOS18_RU.M11.001.002] Installatore/Operaio metalmeccanico 5^ categoria	ora	4,000	22,61	90,44	MDO
	(E) [TOS18_RU.M11.001.003] Installatore/Operaio metalmeccanico 4^ categoria	ora	4,000	21,11	84,44	MDO
	(L) Materiali (indagine di mercato)	cadauno	1,000	43,26	43,26	
	(L) Accessori vari a valere	cadauno	1,000	3,20	3,20	
	Sommano euro				221,34	
	Spese Generali 15.00% * (221.34) euro				33,20	
	Sommano euro				254,54	
Utili Impresa 10% * (254.54) euro				25,45		
T O T A L E euro	cad.			279,99		
	A R I P O R T A R E					

Num.Ord. TARIFFA	DESCRIZIONE DELLE VOCI E DEGLI ELEMENTI	unità di misura	Quantità	IMPORTI		R.
				unitario	TOTALE	
	R I P O R T O					
	IMPIANTI SPECIALI (Cap 2) IMPIANTI DIFFUSIONE SONORA EVAC (SbCap 6)					
Nr. 20 IE06.01	Predisposizione per impianti speciali per locali interni edificio in esecuzione a vista con tubazioni in PVC E L E M E N T I: (E) [TOS18_RU.M11.001.002] Installatore/Operaio metalmeccanico 5^ categoria (E) [TOS18_RU.M11.001.003] Installatore/Operaio metalmeccanico 4^ categoria (E) [TOS18_PR.P60.012.002] Tubazioni rigide a base di pvc, autoestinguente, marchio IMQ ... (E) [TOS18_PR.P60.032.002] Cassette isolanti in PVC, stagne IP 56 con corpo in polimero ... (L) Accessori vari a valere	ora ora m cad cadauno	0,300 0,300 5,000 0,500 1,000	22,61 21,11 0,24 3,19 1,48	6,78 6,33 1,20 1,60 1,48	MDO MDO --- --- ---
	Sommano euro				17,39	
	Spese Generali 15.00% * (17.39) euro				2,61	
	Sommano euro				20,00	
	Utili Impresa 10% * (20.00) euro				2,00	
	T O T A L E euro	cad.			22,00	
Nr. 21 IE06.02	Punto di utilizzo per impianto diffusione sonora EVAC E L E M E N T I: (E) [TOS18_RU.M11.001.002] Installatore/Operaio metalmeccanico 5^ categoria (E) [TOS18_RU.M11.001.003] Installatore/Operaio metalmeccanico 4^ categoria (E) [TOS18_PR.P65.005.005] Cavo BUS per applicazioni in sistemi fissi automatici di riv ... (L) Accessori vari a valere	ora ora m cadauno	0,300 0,300 10,000 1,000	22,61 21,11 1,52 1,72	6,78 6,33 15,20 1,72	MDO MDO --- ---
	Sommano euro				30,03	
	Spese Generali 15.00% * (30.03) euro				4,50	
	Sommano euro				34,53	
	Utili Impresa 10% * (34.53) euro				3,45	
	T O T A L E euro	cad.			37,98	
Nr. 22 IE06.03	Adduzione elettrica per centrale diffusione sonora a vista con tubi PVC E L E M E N T I: (E) [TOS18_RU.M11.001.002] Installatore/Operaio metalmeccanico 5^ categoria (E) [TOS18_RU.M11.001.003] Installatore/Operaio metalmeccanico 4^ categoria (E) [TOS18_PR.P60.012.002] Tubazioni rigide a base di pvc, autoestinguente, marchio IMQ ... (E) [TOS18_PR.P60.032.002] Cassette isolanti in PVC, stagne IP 56 con corpo in polimero ... (E) [TOS18_PR.P60.006.031] Conduttore unipolare o multipolare flessibile di rame rosso ... (L) Accessori vari a valere	ora ora m cad m cadauno	0,500 0,500 5,000 1,000 5,000 1,000	22,61 21,11 0,24 3,19 2,02 1,19	11,31 10,56 1,20 3,19 10,10 1,19	MDO MDO --- --- --- ---
	Sommano euro				37,55	
	Spese Generali 15.00% * (37.55) euro				5,63	
	Sommano euro				43,18	
	Utili Impresa 10% * (43.18) euro				4,32	
	T O T A L E euro	cad.			47,50	
Nr. 23 IE06.04	Centrale impianto diffusione sonora EVAC tipo Bosch Paviro o similari E L E M E N T I: (E) [TOS18_RU.M11.001.002] Installatore/Operaio metalmeccanico 5^ categoria (E) [TOS18_RU.M11.001.003] Installatore/Operaio metalmeccanico 4^ categoria (L) Materiali (indagine di mercato)	ora ora cadauno	2,000 2,000 1,000	22,61 21,11 1'224,75	45,22 42,22 1'224,75	MDO MDO ---
	A R I P O R T A R E				1'312,19	

Num.Ord. TARIFFA	DESCRIZIONE DELLE VOCI E DEGLI ELEMENTI	unità di misura	Quantità	IMPORTI		R.
				unitario	TOTALE	
	R I P O R T O				1'312,19	
	(L) Accessori vari a valere	cadauno	1,000	4,02	4,02	
	Sommano euro				1'316,21	
	Spese Generali 15.00% * (1 316.21) euro				197,43	
	Sommano euro				1'513,64	
	Utili Impresa 10% * (1 513.64) euro				151,36	
	T O T A L E euro	cad.			1'665,00	
Nr. 24 IE06.05	Amplificatore tipo Bosch PAVIRO o similari ad alta efficienza 2 x 500W in classe D E L E M E N T I : (E) [TOS18_RU.M11.001.002] Installatore/Operaio metalmeccanico 5^ categoria (E) [TOS18_RU.M11.001.003] Installatore/Operaio metalmeccanico 4^ categoria (L) Materiali (indagine di mercato) (L) Accessori vari a valere	ora ora cadauno cadauno	1,000 1,000 1,000 1,000	22,61 21,11 1'454,25 4,00	22,61 21,11 1'454,25 4,00	MDO MDO
	Sommano euro				1'501,97	
	Spese Generali 15.00% * (1 501.97) euro				225,30	
	Sommano euro				1'727,27	
	Utili Impresa 10% * (1 727.27) euro				172,73	
	T O T A L E euro	cad.			1'900,00	
Nr. 25 IE06.06	Fornitura e posa in opera di carica batterie EN54-4 per centrale EVAC E L E M E N T I : (E) [TOS18_RU.M11.001.002] Installatore/Operaio metalmeccanico 5^ categoria (E) [TOS18_RU.M11.001.003] Installatore/Operaio metalmeccanico 4^ categoria (L) Materiali (indagine di mercato) (L) Accessori vari a valere	ora ora cadauno cadauno	0,200 0,200 1,000 1,000	22,61 21,11 925,50 2,52	4,52 4,22 925,50 2,52	MDO MDO
	Sommano euro				936,76	
	Spese Generali 15.00% * (936.76) euro				140,51	
	Sommano euro				1'077,27	
	Utili Impresa 10% * (1 077.27) euro				107,73	
	T O T A L E euro	cad.			1'185,00	
Nr. 26 IE06.07	Fornitura e posa in opera di Rack 24 Unità cablato e collaudato in laboratorio da tecnici specializzati E L E M E N T I : (E) [TOS18_RU.M11.001.002] Installatore/Operaio metalmeccanico 5^ categoria (E) [TOS18_RU.M11.001.003] Installatore/Operaio metalmeccanico 4^ categoria (L) Materiali (indagine di mercato) (L) Accessori vari a valere	ora ora cadauno cadauno	8,000 8,000 1,000 1,000	22,61 21,11 3'225,00 6,27	180,88 168,88 3'225,00 6,27	MDO MDO
	Sommano euro				3'581,03	
	Spese Generali 15.00% * (3 581.03) euro				537,15	
	Sommano euro				4'118,18	
	Utili Impresa 10% * (4 118.18) euro				411,82	
	T O T A L E euro	cad.			4'530,00	
Nr. 27 IE06.08	Fornitura e posa in opera di Call Station modello Bosch tipo PAVIRO o similari E L E M E N T I : (E) [TOS18_RU.M11.001.002] Installatore/Operaio metalmeccanico 5^ categoria	ora	0,500	22,61	11,31	MDO
	A R I P O R T A R E				11,31	

Num.Ord. TARIFFA	DESCRIZIONE DELLE VOCI E DEGLI ELEMENTI	unità di misura	Quantità	IMPORTI		R.	
				unitario	TOTALE		
	R I P O R T O				11,31		
Nr. 28 IE06.09	(E) [TOS18_RU.M11.001.003] Installatore/Operaio metalmeccanico 4^ categoria	ora	0,500	21,11	10,56	MDO	
	(L) Materiali (indagine di mercato)	cadauno	1,000	394,50	394,50		
	(L) Accessori vari a valere	cadauno	1,000	1,81	1,81		
	Sommano euro				418,18		
	Spese Generali 15.00% * (418.18) euro				62,73		
	Sommano euro				480,91		
	Utili Impresa 10% * (480.91) euro				48,09		
	T O T A L E euro	cad.			529,00		
	Fornitura e posa in opera di pulsante di emergenza protetto per Call Station						
	E L E M E N T I:						
Nr. 29 IE06.10	(E) [TOS18_RU.M11.001.002] Installatore/Operaio metalmeccanico 5^ categoria	ora	0,500	22,61	11,31	MDO	
	(E) [TOS18_RU.M11.001.003] Installatore/Operaio metalmeccanico 4^ categoria	ora	0,500	21,11	10,56		
	(L) Materiali (indagine di mercato)	cadauno	1,000	45,00	45,00		
	(L) Accessori vari a valere	cadauno	1,000	1,90	1,90		
	Sommano euro				68,77		
	Spese Generali 15.00% * (68.77) euro				10,32		
	Sommano euro				79,09		
	Utili Impresa 10% * (79.09) euro				7,91		
	T O T A L E euro	cad.			87,00		
	Fornitura e posa in opera di altoparlante a doppio cono da 6", potenza selezionabile 6-3-1.5-0.75 W						
E L E M E N T I:							
Nr. 30 IE06.11	(E) [TOS18_RU.M11.001.002] Installatore/Operaio metalmeccanico 5^ categoria	ora	0,500	22,61	11,31	MDO	
	(E) [TOS18_RU.M11.001.003] Installatore/Operaio metalmeccanico 4^ categoria	ora	0,500	21,11	10,56		
	(L) Materiali (indagine di mercato)	cadauno	1,000	35,25	35,25		
	(L) Accessori vari a valere	cadauno	1,000	2,17	2,17		
	Sommano euro				59,29		
	Spese Generali 15.00% * (59.29) euro				8,89		
	Sommano euro				68,18		
	Utili Impresa 10% * (68.18) euro				6,82		
	T O T A L E euro	cad.			75,00		
	Fornitura e posa in opera di proiettore di suono modello Bosch serie "Design" o similari bidirezionale						
E L E M E N T I:							
Nr. 30 IE06.11	(E) [TOS18_RU.M11.001.002] Installatore/Operaio metalmeccanico 5^ categoria	ora	0,500	22,61	11,31	MDO	
	(E) [TOS18_RU.M11.001.003] Installatore/Operaio metalmeccanico 4^ categoria	ora	0,500	21,11	10,56		
	(L) Materiali (indagine di mercato)	cadauno	1,000	66,75	66,75		
	(L) Accessori vari a valere	cadauno	1,000	2,29	2,29		
	Sommano euro				90,91		
	Spese Generali 15.00% * (90.91) euro				13,64		
	Sommano euro				104,55		
	Utili Impresa 10% * (104.55) euro				10,46		
	T O T A L E euro	cad.			115,01		
		A R I P O R T A R E					

Num.Ord. TARIFFA	DESCRIZIONE DELLE VOCI E DEGLI ELEMENTI	unità di misura	Quantità	IMPORTI		R.
				unitario	TOTALE	
	R I P O R T O					
Nr. 31 IE06.12	Fornitura e posa in opera di proiettore di suono modello Bosch serie "Design" o similari monodirezionale E L E M E N T I: (E) [TOS18_RU.M11.001.002] Installatore/Operaio metalmeccanico 5^ categoria (E) [TOS18_RU.M11.001.003] Installatore/Operaio metalmeccanico 4^ categoria (L) Materiali (indagine di mercato) (L) Accessori vari a valere	ora ora cadauno cadauno	0,500 0,500 1,000 1,000	22,61 21,11 59,25 1,88	11,31 10,56 59,25 1,88	MDO MDO
	Sommano euro				83,00	
	Spese Generali 15.00% * (83.00) euro				12,45	
	Sommano euro				95,45	
	Utili Impresa 10% * (95.45) euro				9,55	
	T O T A L E euro	cad.			105,00	
Nr. 32 IE06.13	Fornitura e posa in opera di altoparlante a tromba circolare in alluminio E L E M E N T I: (E) [TOS18_RU.M11.001.002] Installatore/Operaio metalmeccanico 5^ categoria (E) [TOS18_RU.M11.001.003] Installatore/Operaio metalmeccanico 4^ categoria (L) Materiali (indagine di mercato) (L) Accessori vari a valere	ora ora cadauno cadauno	1,000 1,000 1,000 1,000	22,61 21,11 69,00 1,91	22,61 21,11 69,00 1,91	MDO MDO
	Sommano euro				114,63	
	Spese Generali 15.00% * (114.63) euro				17,19	
	Sommano euro				131,82	
	Utili Impresa 10% * (131.82) euro				13,18	
	T O T A L E euro	cad.			145,00	
Nr. 33 IE06.14	Fornitura e posa in opera di set di 6 schedine di sorveglianza linea altoparlanti con diagnosi E L E M E N T I: (E) [TOS18_RU.M11.001.002] Installatore/Operaio metalmeccanico 5^ categoria (E) [TOS18_RU.M11.001.003] Installatore/Operaio metalmeccanico 4^ categoria (L) Materiali (indagine di mercato) (L) Accessori vari a valere	ora ora cadauno cadauno	4,000 4,000 1,000 1,000	22,61 21,11 121,50 2,44	90,44 84,44 121,50 2,44	MDO MDO
	Sommano euro				298,82	
	Spese Generali 15.00% * (298.82) euro				44,82	
	Sommano euro				343,64	
	Utili Impresa 10% * (343.64) euro				34,36	
	T O T A L E euro	cad.			378,00	
Nr. 34 IE06.15	Programmazione e configurazione generale sulla centrale diffusione sonora EVAC E L E M E N T I: (E) [TOS18_RU.M11.001.002] Installatore/Operaio metalmeccanico 5^ categoria (E) [TOS18_RU.M11.001.003] Installatore/Operaio metalmeccanico 4^ categoria	ora ora	16,000 16,000	22,61 21,11	361,76 337,76	MDO MDO
	Sommano euro				699,52	
	Spese Generali 15.00% * (699.52) euro				104,93	
	Sommano euro				804,45	
	Utili Impresa 10% * (804.45) euro				80,45	
	T O T A L E euro	cad.			884,90	
	----- -----					
	A R I P O R T A R E					

Num.Ord. TARIFFA	DESCRIZIONE DELLE VOCI E DEGLI ELEMENTI	unità di misura	Quantità	IMPORTI		R.
				unitario	TOTALE	
	R I P O R T O					
	overflow (SpCap 2) overflow (Cap 3)					
Nr. 37 TOS18_17.P 07.002.013	Segnaletica e illuminazione di sicurezza Cartello di norm ... mm 250x350, spessore mm 0,5, distanza lettura max 4 metri	euro	cad		5,80	
Nr. 38 TOS18_PR.P 60.006.031	Conduttore unipolare o multipolare flessibile di rame ros ... marchio IMQ, sigla di designazione FTG10(O)M1: 3 x 2,5 mmq	euro	m		2,02	
Nr. 39 TOS18_PR.P 60.012.002	Tubazioni rigide a base di pvc, autoestinguente, marchio ... mperatura di 850°C secondo norma CEI EN 60695-2-11 Ø 20 mm	euro	m		0,24	
Nr. 40 TOS18_PR.P 60.032.002	Cassette isolanti in PVC, stagne IP 56 con corpo in polim ... ecente a 960°C: dimensioni assimilabili a 120 x 80 x 50 mm	euro	cad		3,19	
Nr. 41 TOS18_PR.P 60.101.002	Conduttore unipolare di rame rosso ricotto isolato in PVC ... uoco: Cca-s3,d1,a3. Sigla di designazione FS17 1 x 2,5 mmq	euro	m		0,21	
Nr. 42 TOS18_PR.P 60.105.023	Conduttore unipolare o multipolare flessibile di rame ros ... ca-s1b,d1,a1. Sigla di designazione FG16(O)M16 3 x 2,5 mmq	euro	m		1,07	
Nr. 43 TOS18_PR.P 61.052.021	Interruttori automatici modulari per installazione su gui ... ne secondo CEI EN 60898 6kA (CEI EN 60947-2 10KA) 2P x 10A	euro	cad		28,08	
Nr. 44 TOS18_PR.P 61.054.044	Interruttori automatici modulari per installazione su gui ... e secondo CEI EN 60898 10kA (CEI EN 60947-2 15KA) 4P x 25A	euro	cad		64,39	
Nr. 45 TOS18_PR.P 61.060.001	Blocchi differenziali bipolari tipo AC per accoppiamento ... orma CEI EN 61009-1 sensibilità 0.03A - portata fino a 32A	euro	cad		48,99	
Nr. 46 TOS18_PR.P 61.061.001	Blocchi differenziali bipolari tipo A per accoppiamento a ... orma CEI EN 61009-1 sensibilità 0.03A - portata fino a 32A	euro	cad		69,92	
Nr. 47 TOS18_PR.P 61.069.001	Blocchi differenziali quadripolari tipo AC per accoppiame ... orma CEI EN 61009-1 sensibilità 0.03A - portata fino a 32A	euro	cad		89,64	
Nr. 48 TOS18_PR.P 61.090.002	Accessori per interruttori automatici e differenziali mod ... one su guida DIN contatti ausiliari di segnalazione guasto	euro	cad		18,65	
Nr. 49 TOS18_PR.P 61.099.030	Apparecchi di comando modulari per installazione su guida DIN Contattore bipolare AC7 1NA+1NC 16A 230V	euro	cad		25,94	
Nr. 50 TOS18_PR.P 62.080.071	Apparecchiature di illuminazione di emergenza autoaliment ... D potenza equivalente 11W versione SE - IP4x autonomia 1 h	euro	cad		103,00	
Nr. 51 TOS18_PR.P 62.080.073	Apparecchiature di illuminazione di emergenza autoaliment ... D potenza equivalente 24W versione SE - IP4x autonomia 1 h	euro	cad		112,78	
Nr. 52 TOS18_PR.P 62.080.113	Apparecchiature di illuminazione di emergenza autoaliment ... D potenza equivalente 24W versione SE - IP65 autonomia 1 h	euro	cad		126,32	
	A R I P O R T A R E					

