

Progetto: Nuovi impianti di termocottizzazione e fotovoltaico della Biblioteca Nord - Via Corridoni n. 11 - Prato

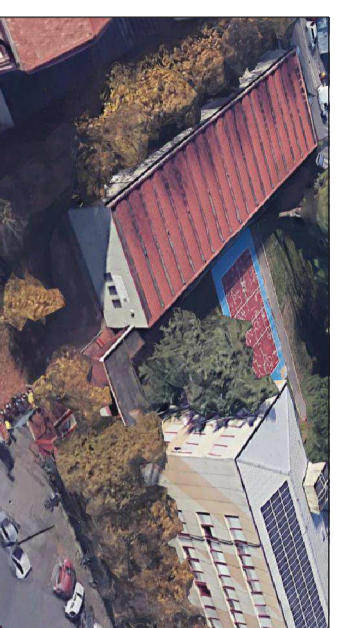
Titololo: Layout di cantiere

Fase: PROGETTO ESECUTIVO

Assessore alla mobilità e allestrutture: Filippo Alessi  
Servizio PF - Comune di Prato  
Direttore del Servizio: Anna Riccardi Piccinini  
Responsabile unico del procedimento: Ing. Giovanni Nanni

Progettisti

Progetti Energetico e impiantistico  
Ing. Luca Bisci  
Ing. Marco Veselli  
Realizzazione Esecutori Grafici  
Geom. Alessio Orsi  
Geom. Stefano Campanelli  
Coordinatione sicurezza in fase di progettazione ed esecuzione  
Ing. Alberto Neri  
Via G. Galvani, 1  
52016 Prato, Italia  
tel. 0574/522141

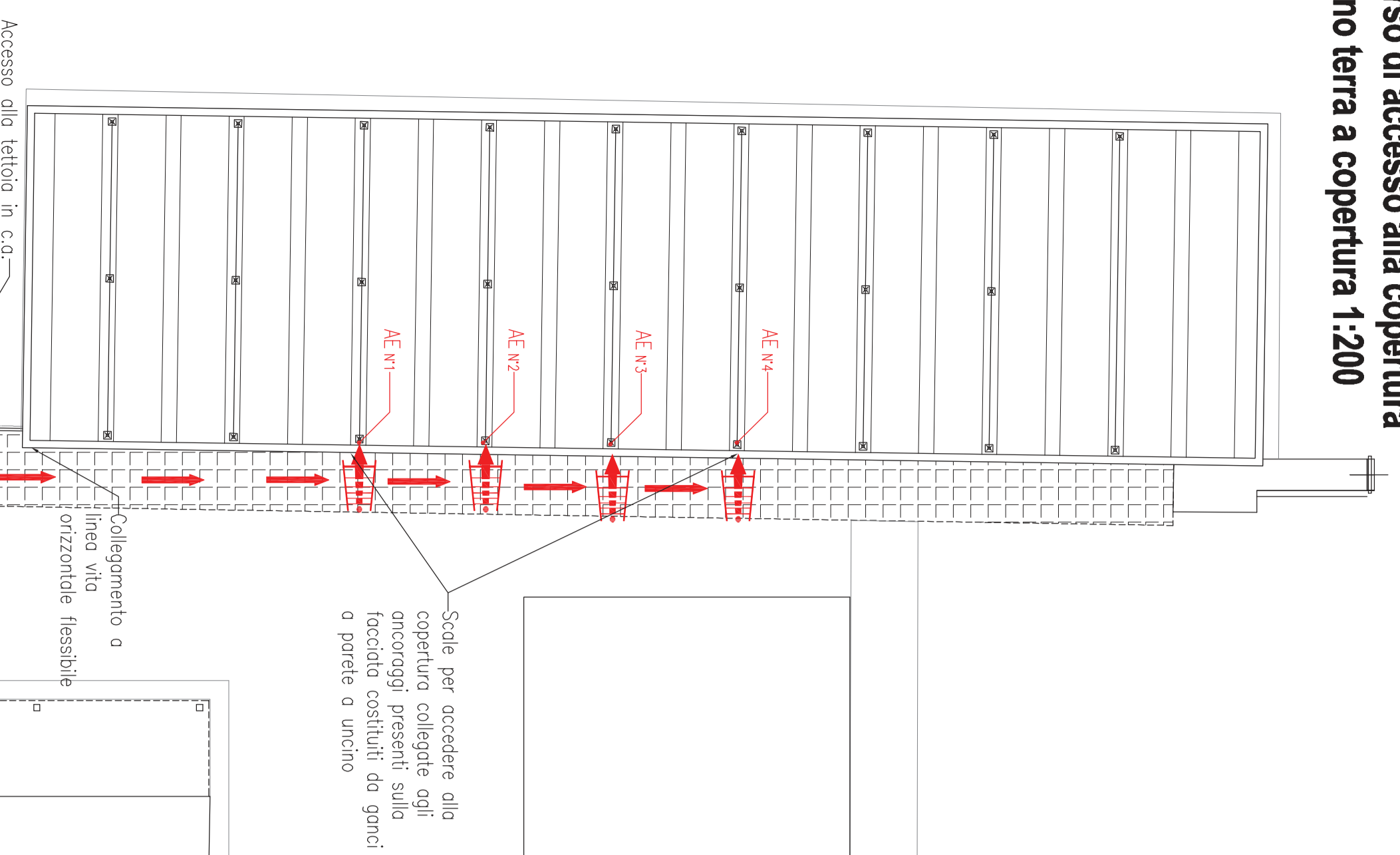


Elaborato copertura  
Scala: 1:100 - 1:200  
Spazio orario agli uffici

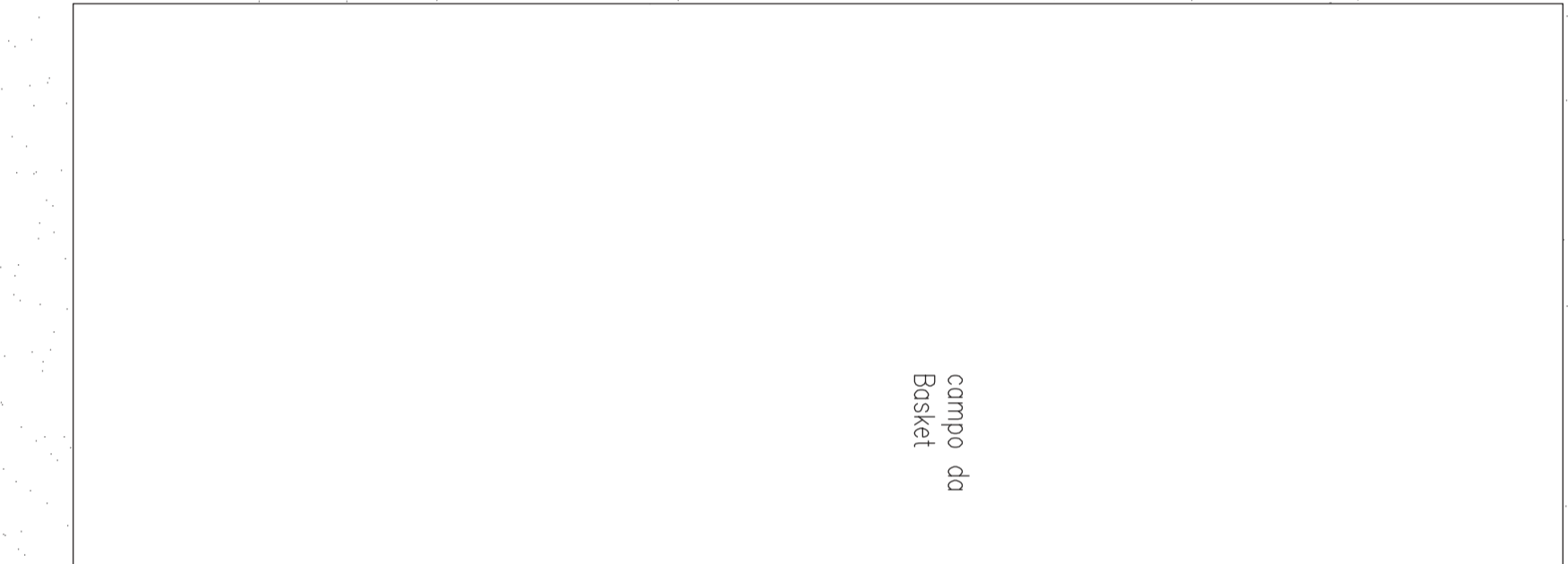
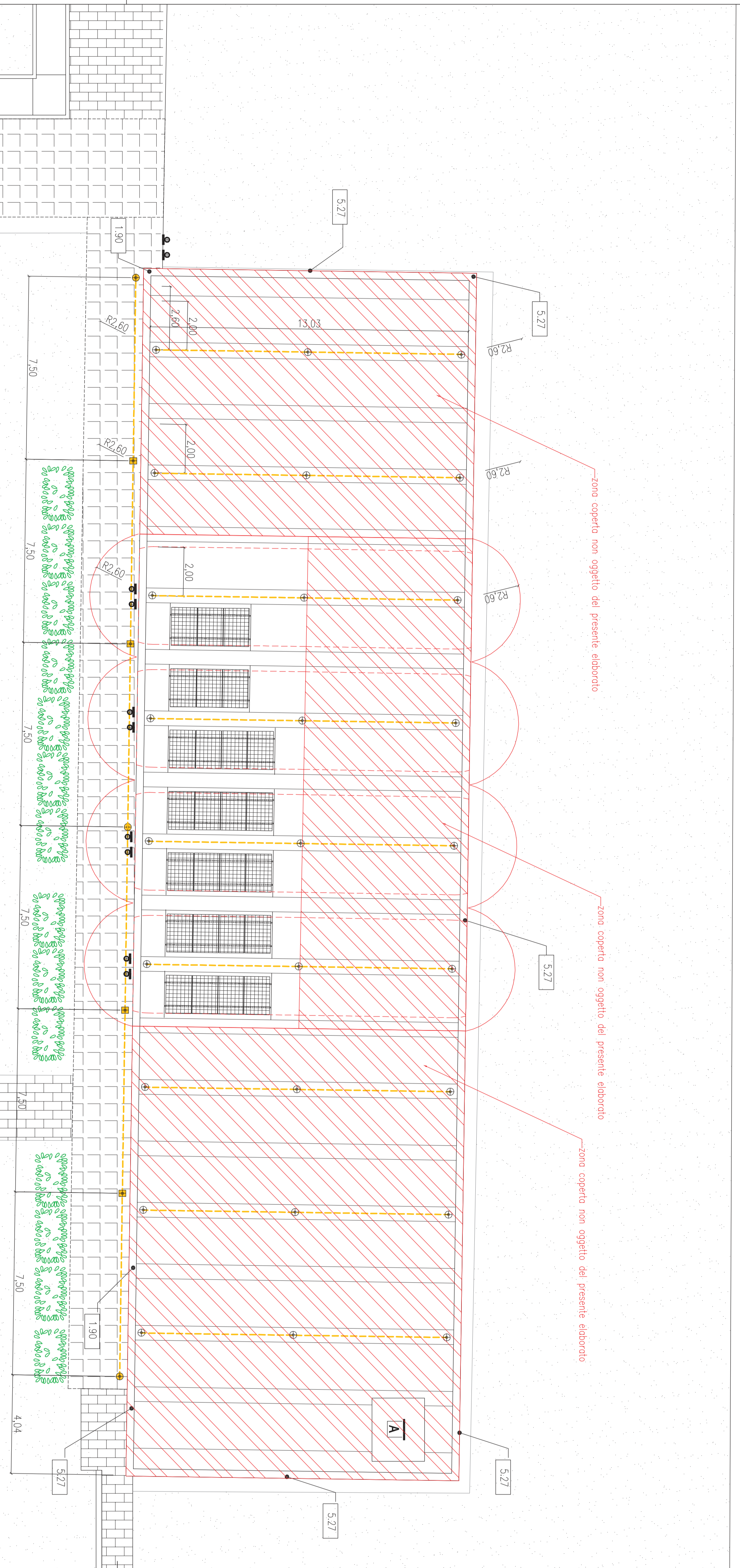
© Copyright Comune di Prato - Servizi Lavori Pubblici  
è vietata la riproduzione senza permesso del documentato

data: Settembre 2018

Percorso di accesso alla copertura da piano terra a copertura 1.200



Elaborato copertura - scala 1:100



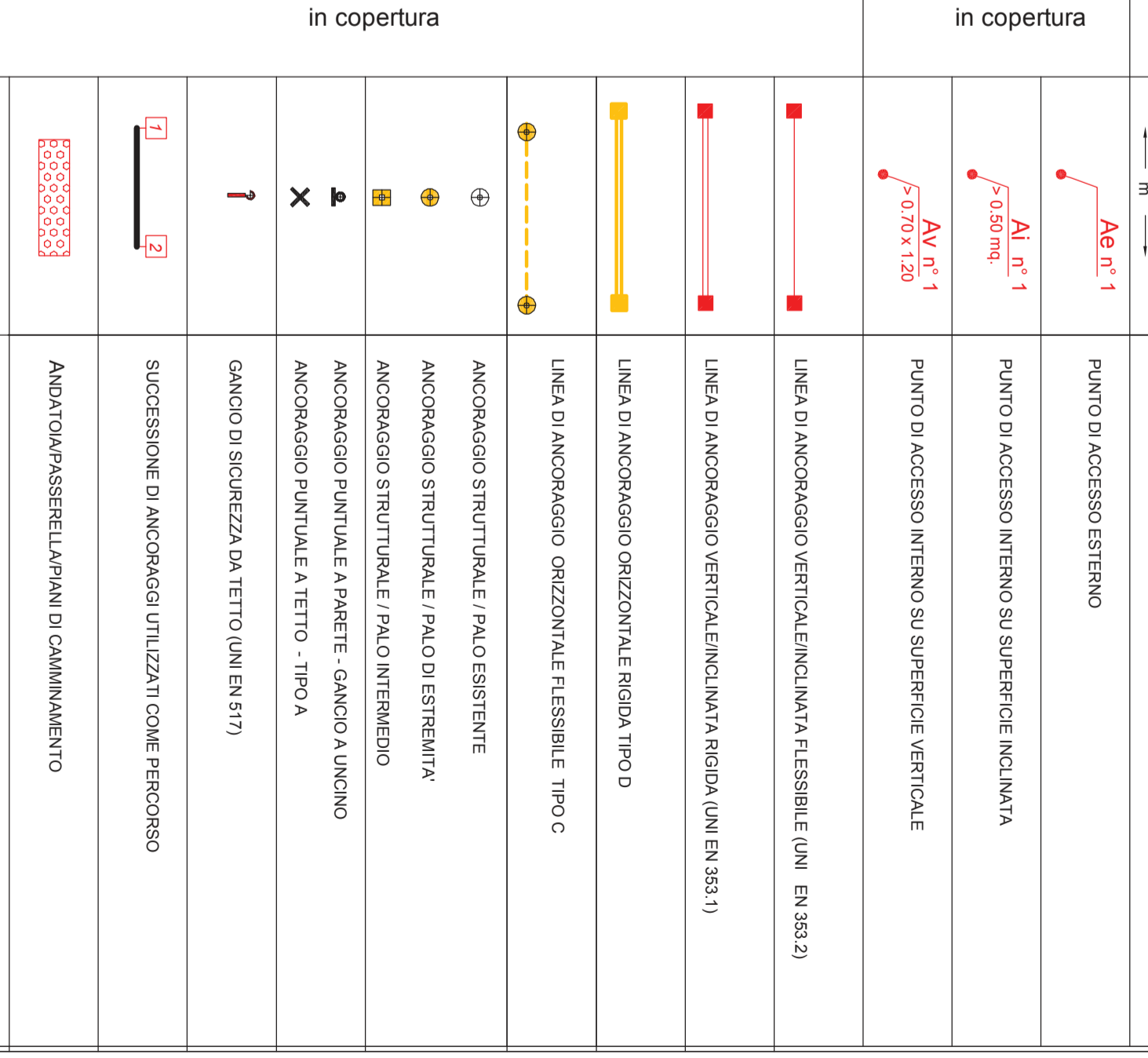
PROCEDURE

- PERCORSO ACCESSO**  
1. Estendere la possibilità di accesso in piano, coperto ed esterno, a un ancoraggio esistente per premiare, secondo la normativa in vigore, la possibilità di accedere a una copertura esistente, in base a una scala di sicurezza, in caso di necessità, da strutture esistenti, in modo da non compromettere la loro integrità e l'operatività, a condizione che siano rispettate le norme di cui alla Tabella 1 della presente Norma.  
2. Estendere la possibilità di accesso in piano, coperto ed esterno, a un ancoraggio esistente per premiare, secondo la normativa in vigore, la possibilità di accedere a una copertura esistente, in base a una scala di sicurezza, in caso di necessità, da strutture esistenti, in modo da non compromettere la loro integrità e l'operatività, a condizione che siano rispettate le norme di cui alla Tabella 1 della presente Norma.

DPI

- PREVISTI**
- Dispositivo anticaduta principale  
Dispositivo anticaduta ausiliario

LEGENDA SISTEMI ANTICADUTA IN COPERTURA



5-VALUTAZIONE DEI RISCHI

