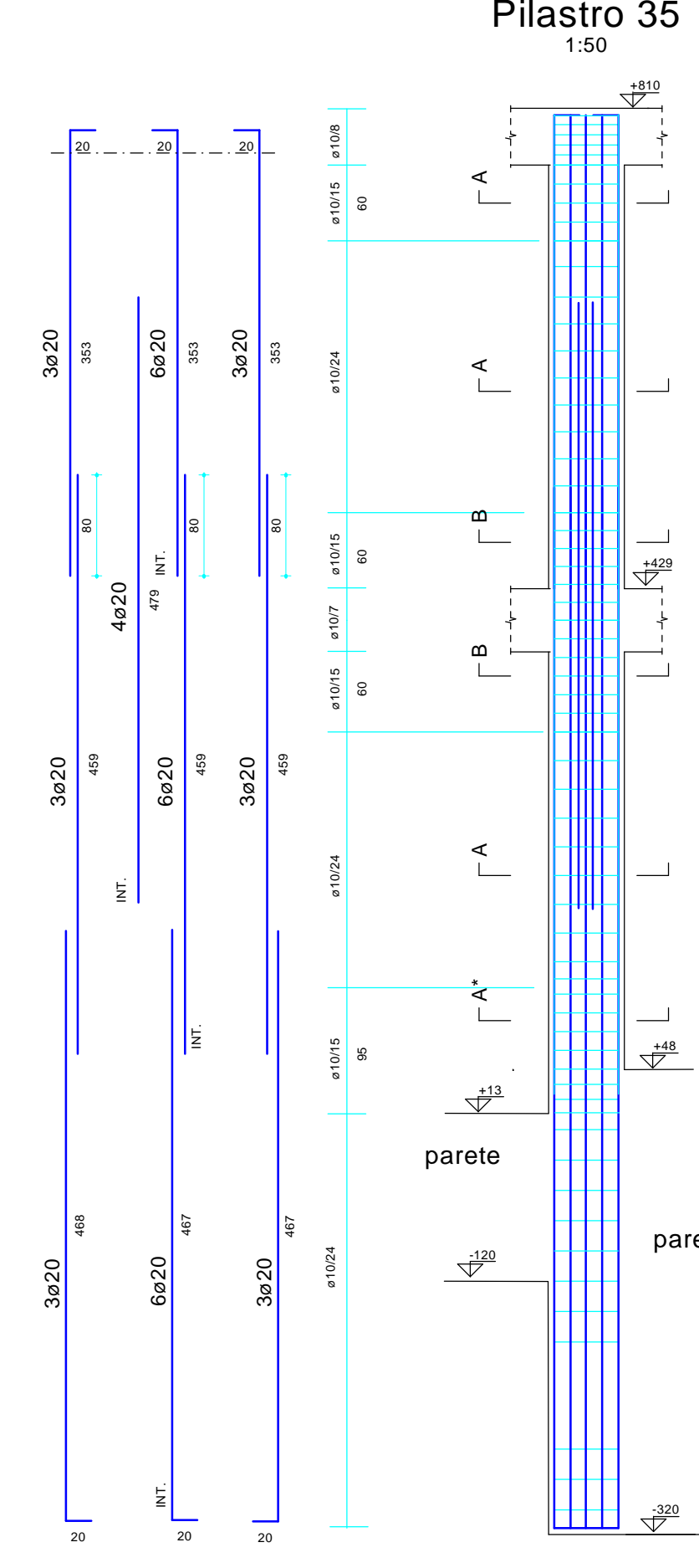
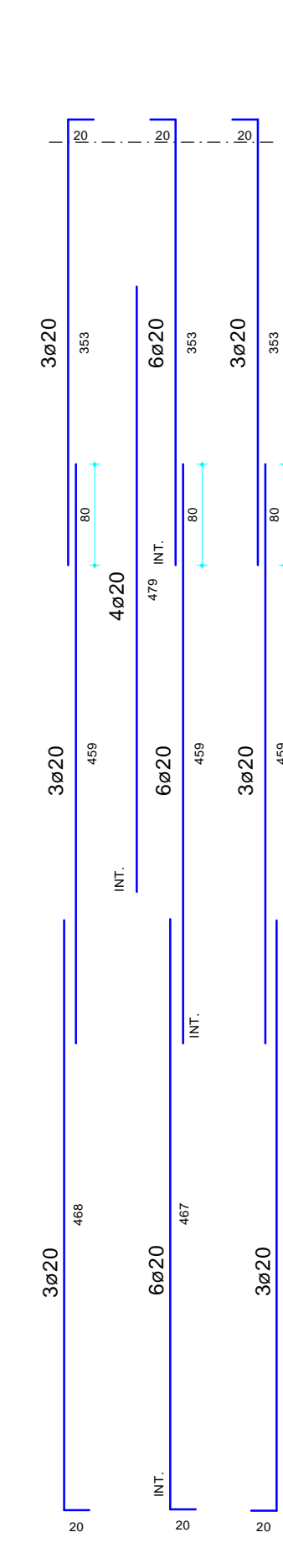


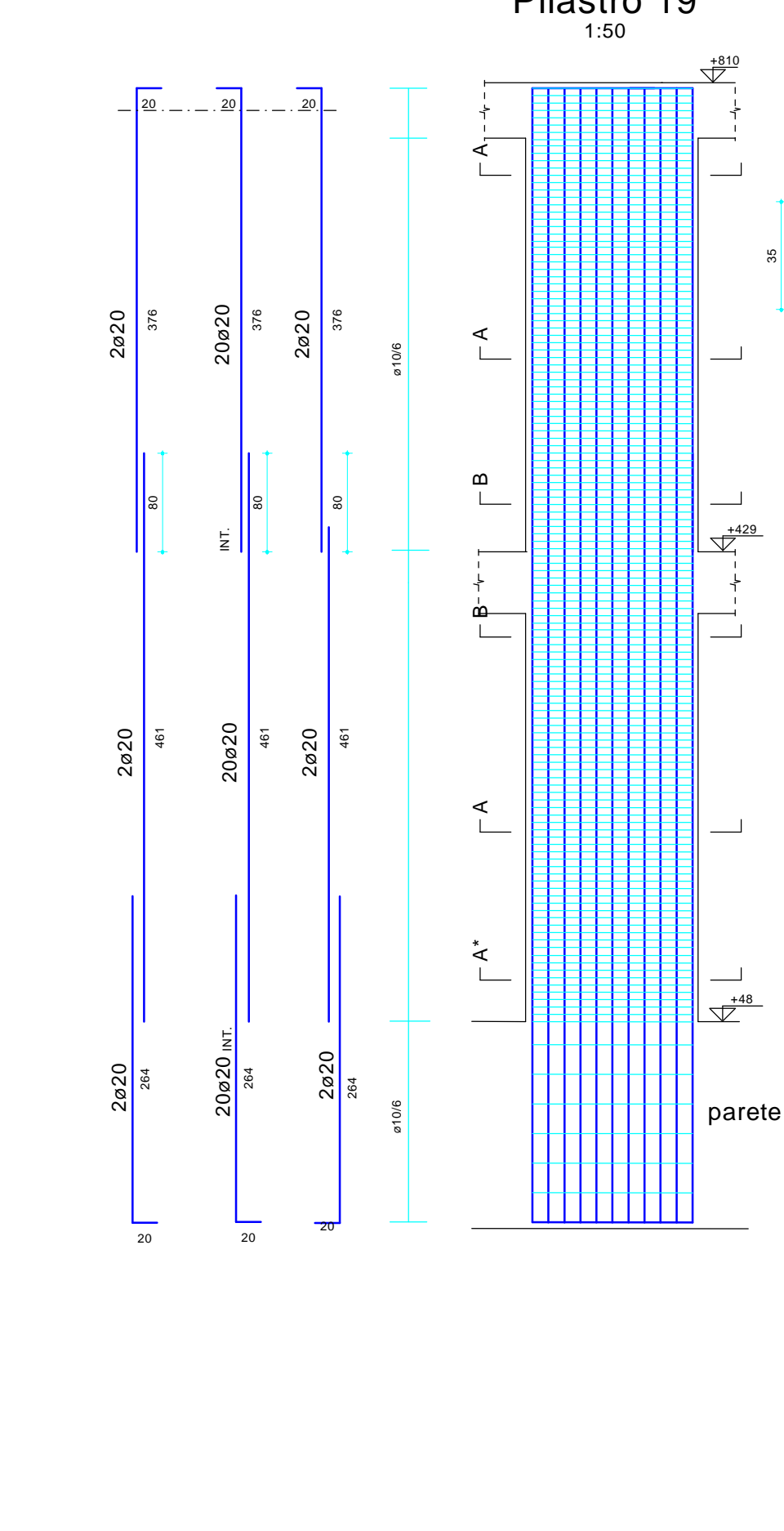
Pilastro 17
1:50



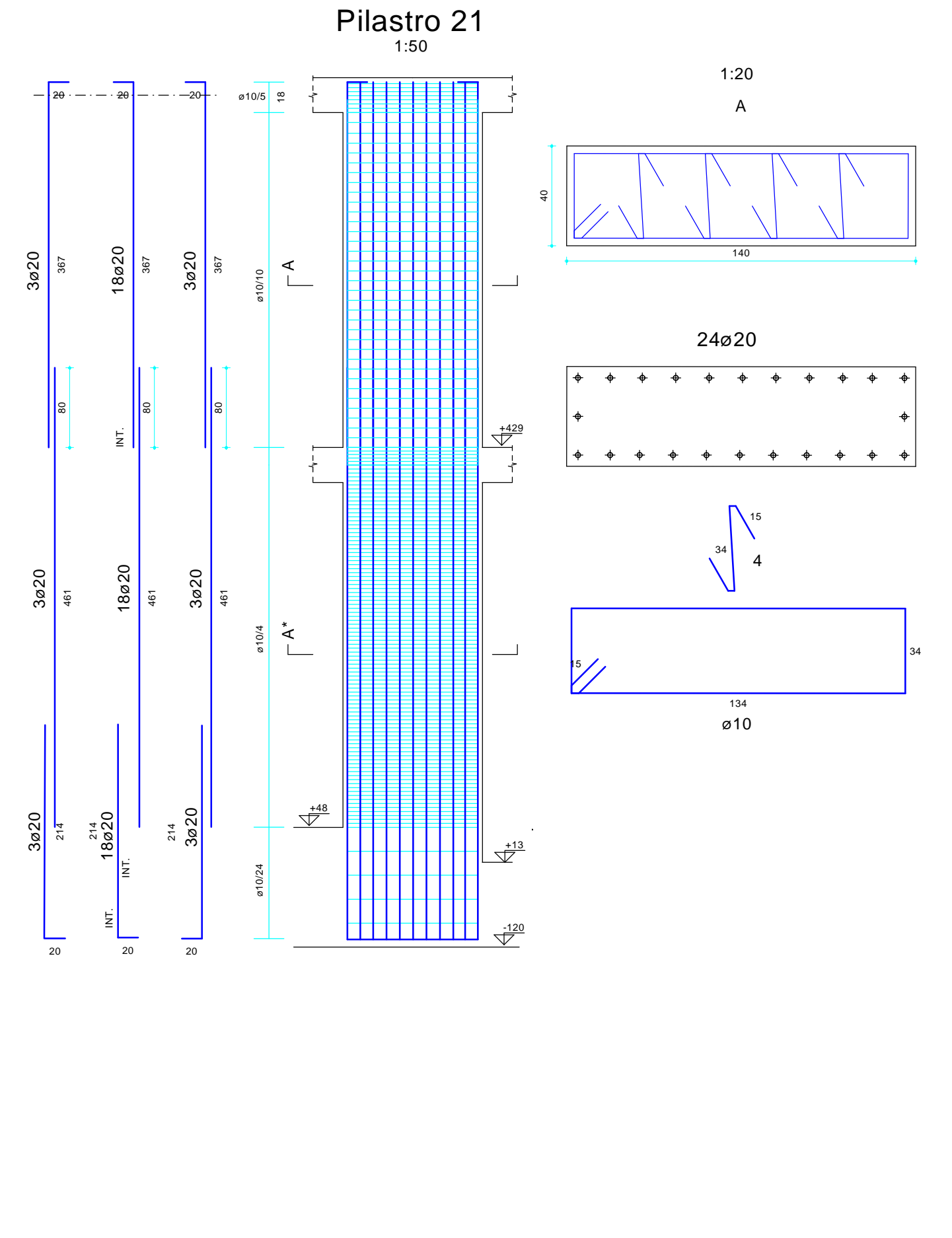
Pilastro 35
1:50



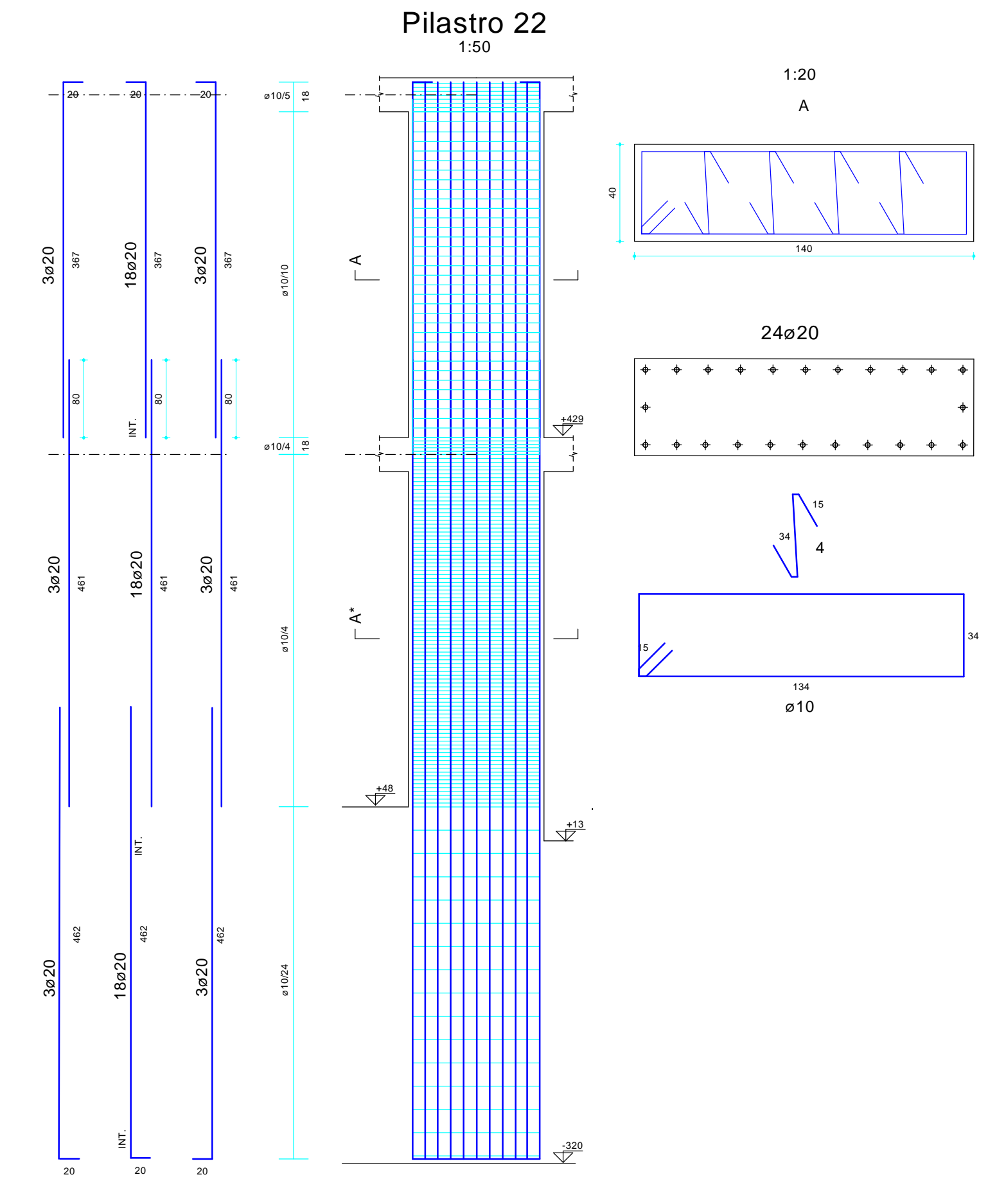
Pilastro 36
1:50



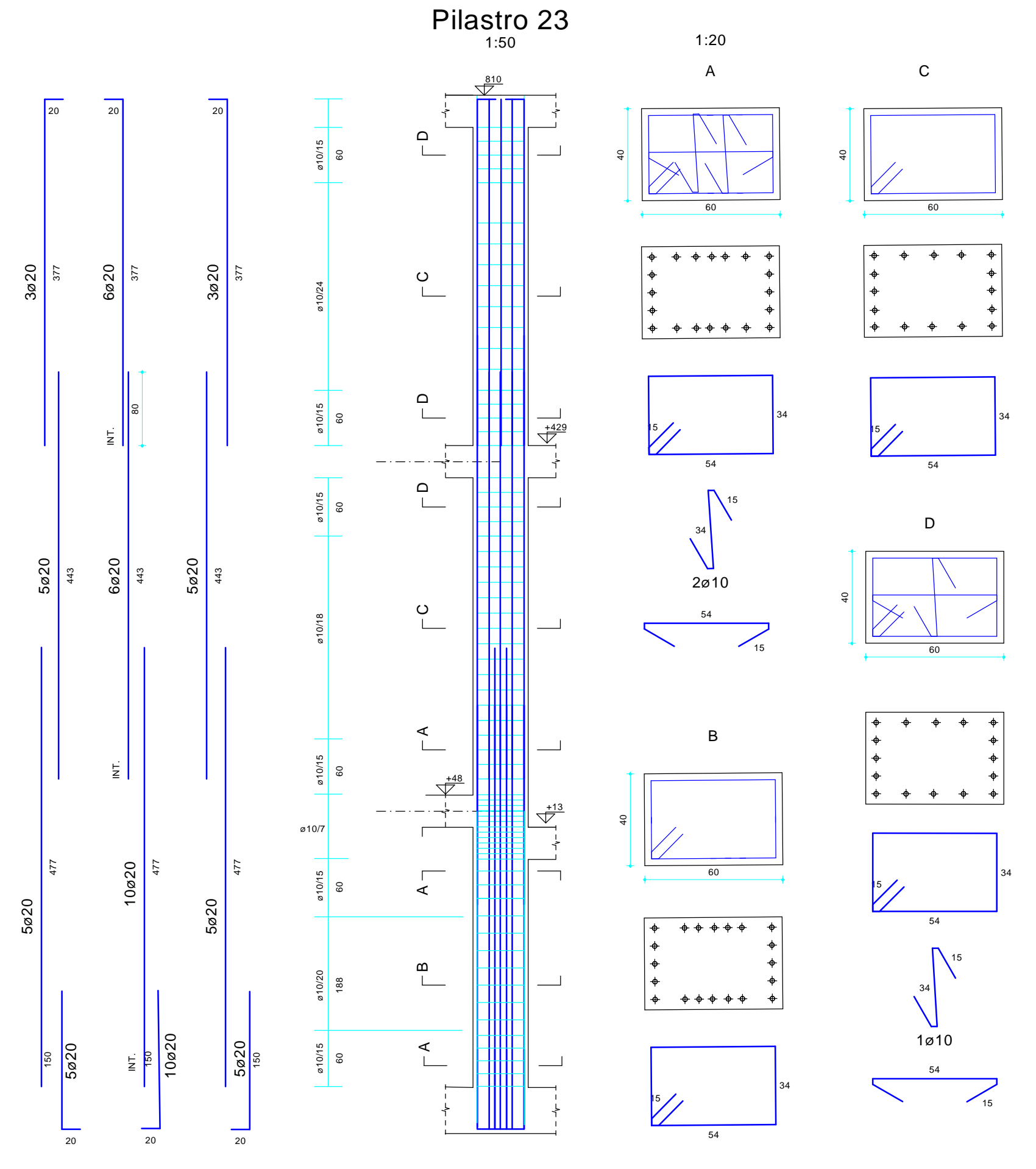
Pilastro 19
1:50



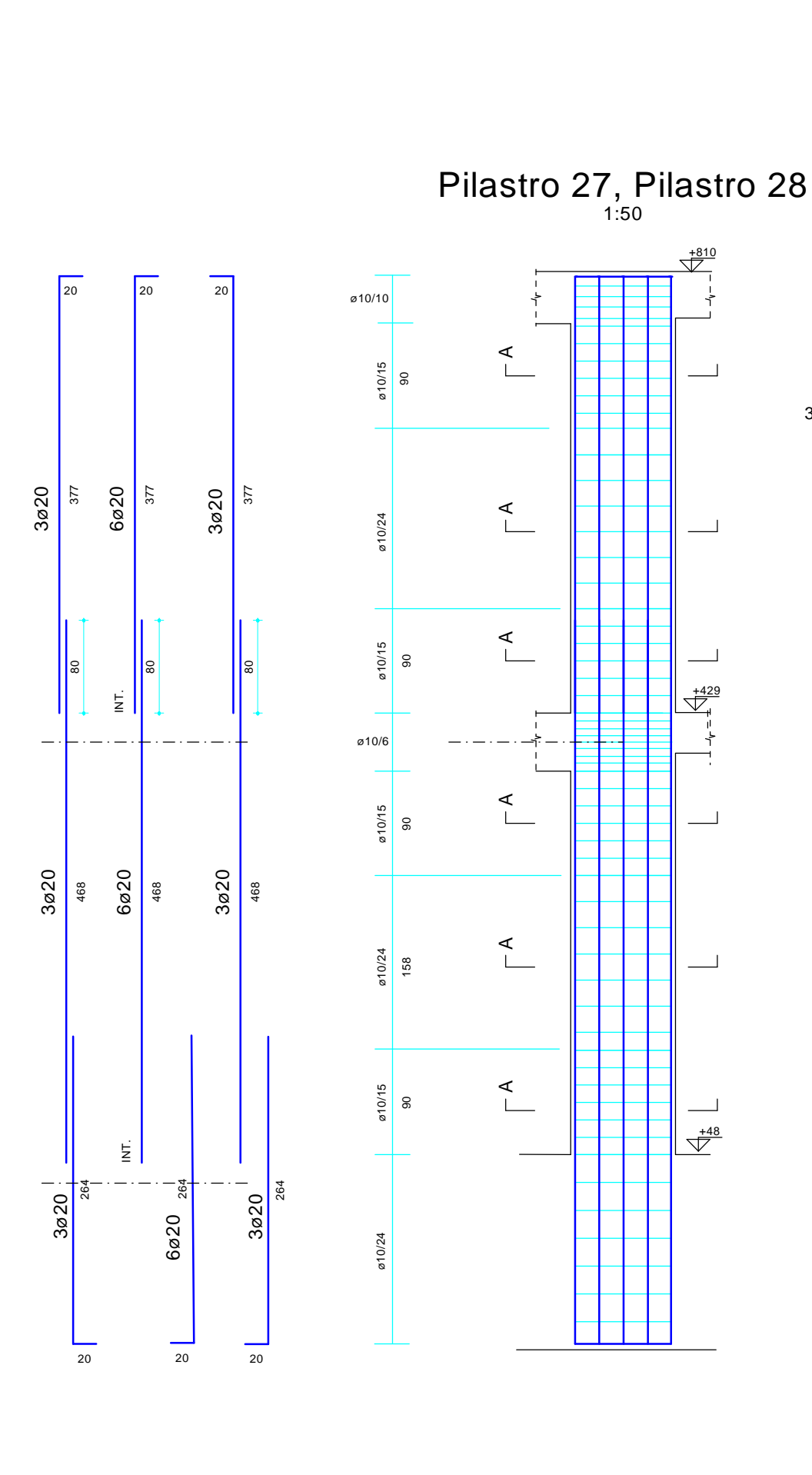
Pilastro 21
1:50



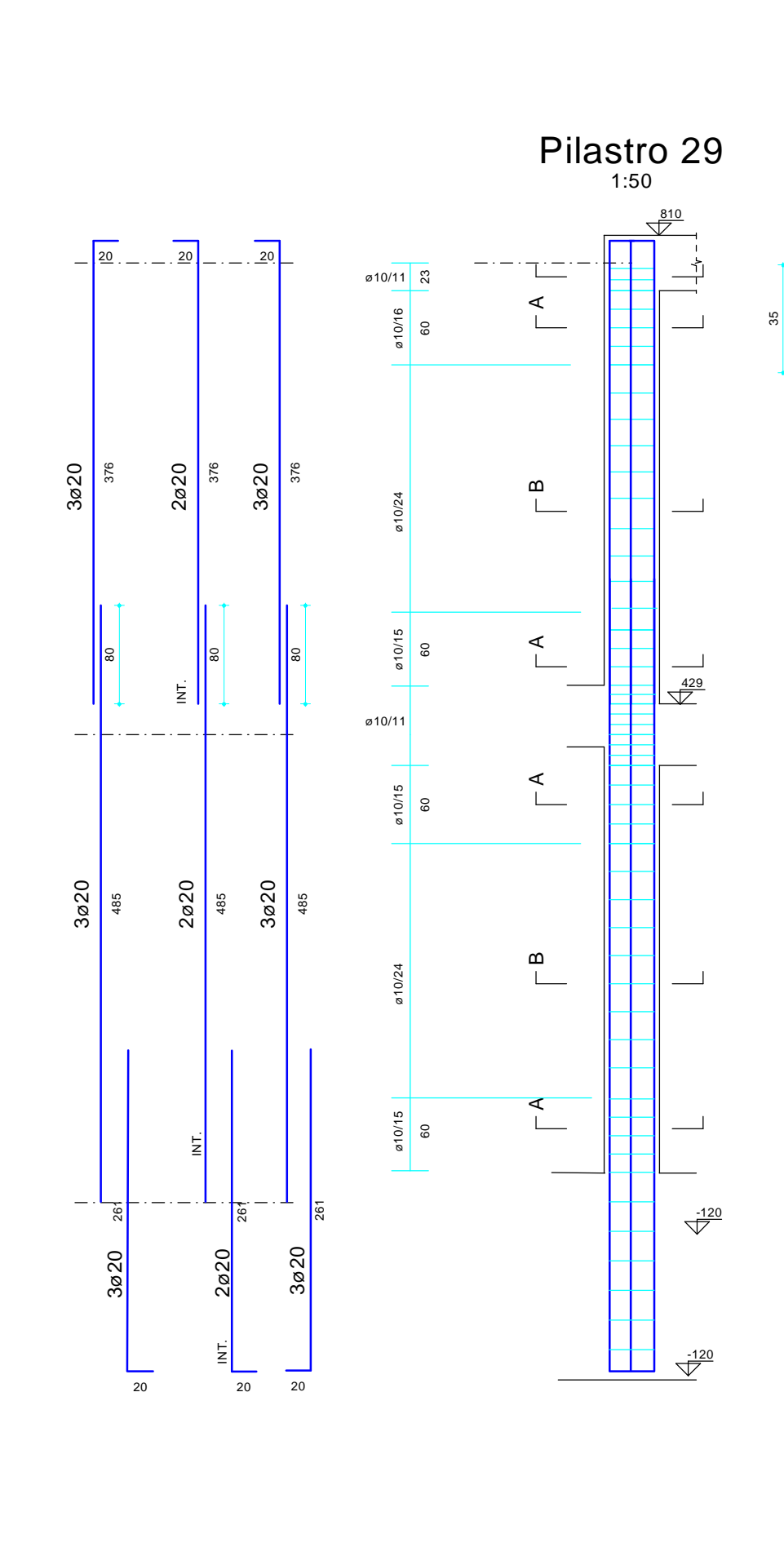
Pilastro 22
1:50



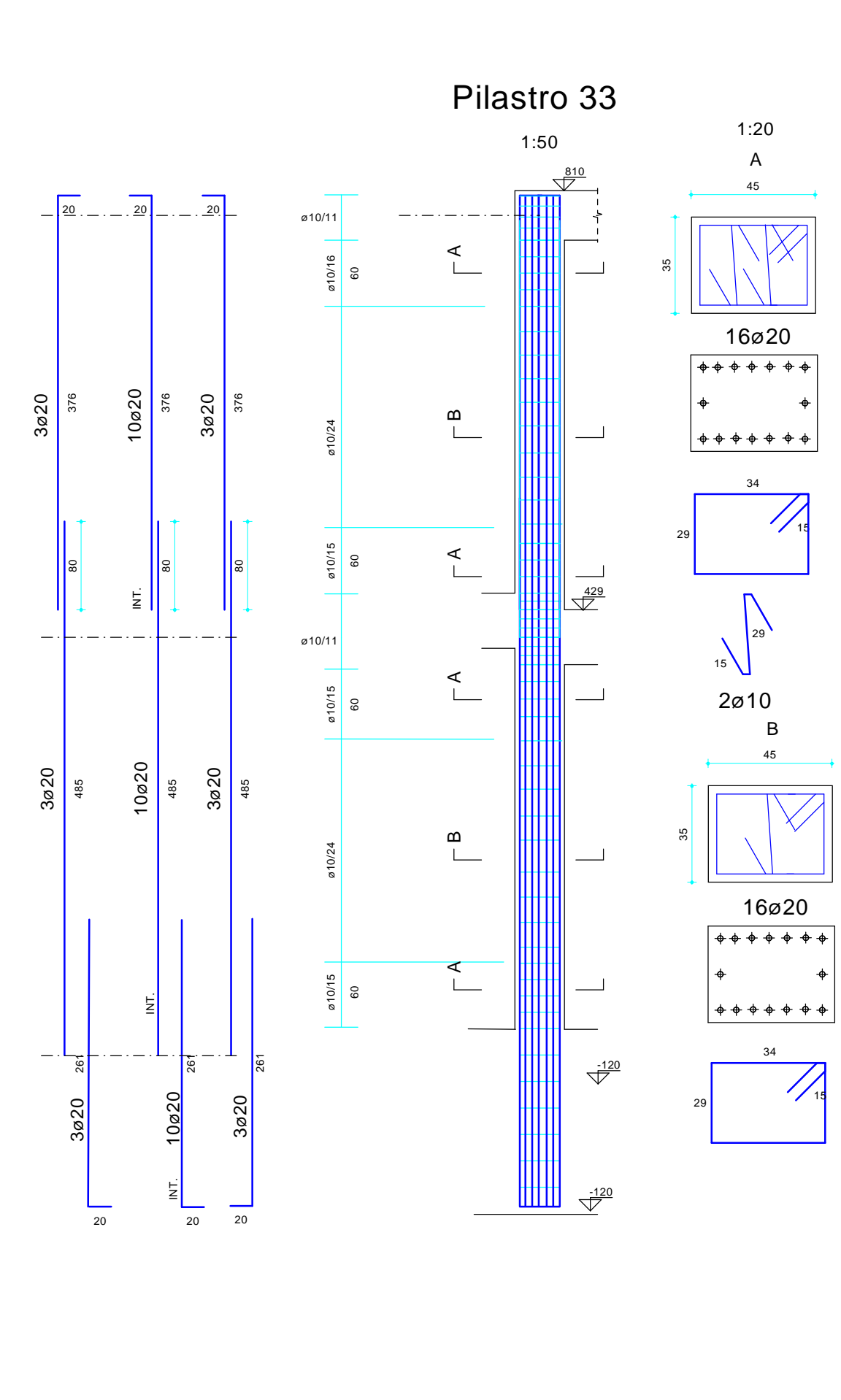
Pilastro 23
1:50



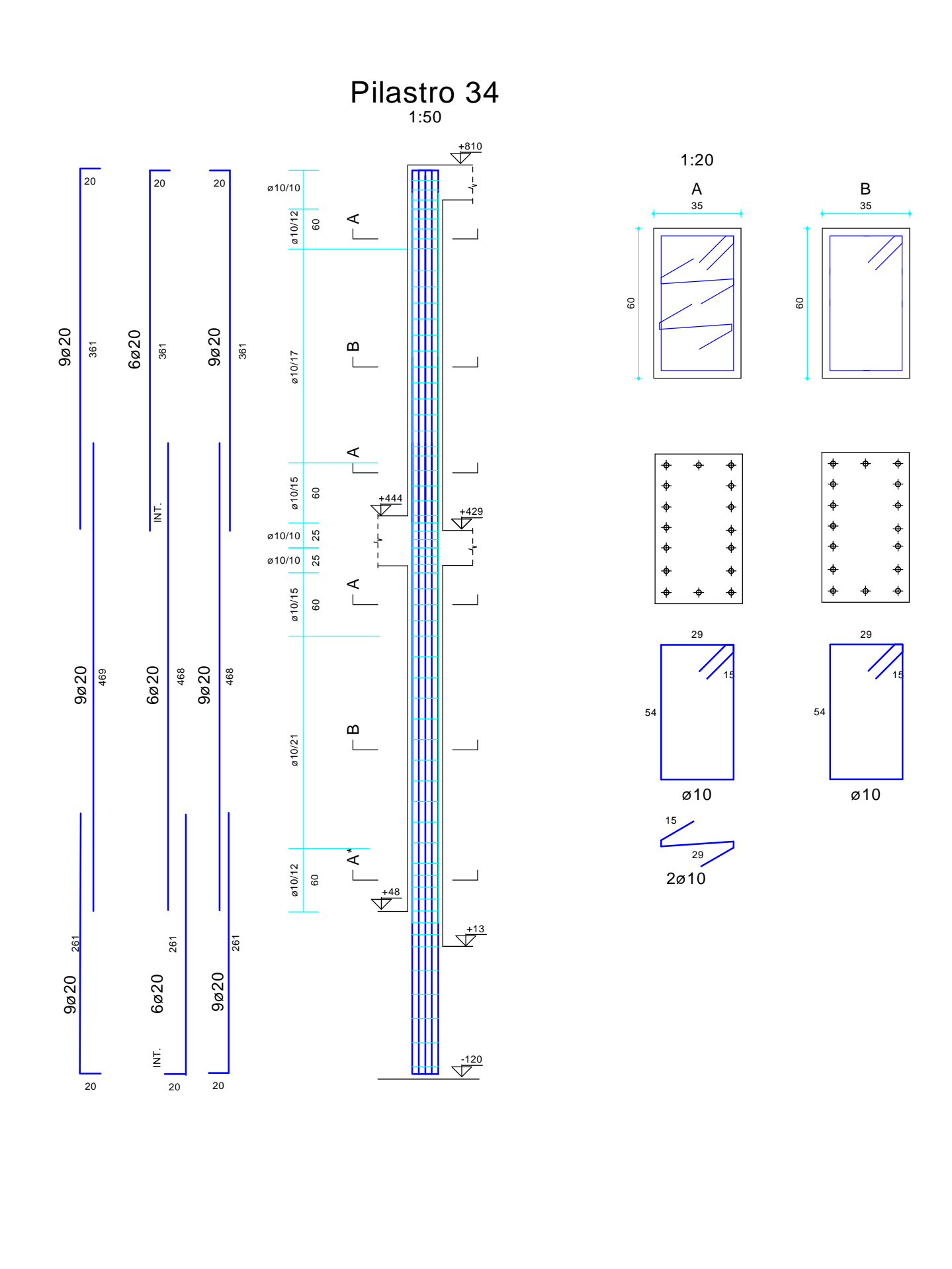
Pilastro 27, Pilastro 28
1:50



Pilastro 29
1:50



Pilastro 33
1:50



Pilastro 34
1:50

Pilastro 23

comune di
PRATO
codice fiscale: 84006890481

Progetto: **Ampliamento Scuola Primaria di Cafaggio "Laura Poli"**

Titolo: **S09/2 - PILASTRI**

Fase: **PROGETTO ESECUTIVO**

Assessore ai Lavori Pubblici	VALERIO BARBERIS
Servizio di PI	LAVORI PUBBLICI
Dirigente del servizio	Arch. EMILIA QUATTRONE
Responsabile Unico del Procedimento	Arch. LUCA PIANTINI

Progettista Opere Architettoniche
Arch. Dilata Moscardi

Tecnico collaboratore
Geom. Dario Eleni

Progettista Opere Strutturali
Ing. Massimiliano Belgiojuni

Progettista Impianti Elettrici e Speciali
Ing. Maurizio Baldanzi

Progettista Impianti Meccanici e Antincendio
Ing. Filippo Bogani

Coordinatore in fase di progettazione
Arch. Luca Piantini

Elaborato: **DISEGNI STRUTTURALI**

Scala: **PILASTRI rapp. 1:50, sezioni rapp. 1:20**

Spazio riservato agli uffici

AMBIENTE ORDINARIO
CLASSE DI ESPOSIZIONE XC3
CLASSE DI CONSISTENZA S4-S5
CALCESTRUZZO: PLATEA DI FONDAZIONE E PARETI - C25/S30
PILASTRI - C32/S40
TRAVI, SOLAI E SCALE - C28/S35
ACCIAIO:
in barre: B450C
reti e s. B450A
in profilati: S275

© Copyright Comune di Prato - Servizio Lavori Pubblici
è vietata la riproduzione anche parziale del documento

data: Novembre 2016 - revisione n. 1