

Progetto: Ampliamento Scuola Primaria di Cafaggio "Laura Poli"

Titolo: S06 - SEZIONI GENERALI

Fase: PROGETTO ESECUTIVO

Assessore ai lavori pubblici	Valerio Barberis
Servizio PI	Lavori Pubblici
Dirigente del Servizio	Arch. Emilia Quattrone
Responsabile Unico del Procedimento	Arch. Luca Piantini

**Progettisti**

Progettista Opere Architettoniche  
Arch. Diletta Moscardi

Tecnico collaboratore  
Geom. Dario Eleni

Progettista Opere Strutturali  
Ing. Massimiliano Begliomini

Progettista Impianti Elettrici e Speciali  
Ing. Maurizio Baldanzi

Progettista Impianti Meccanici e Antincendio  
Ing. Filippo Bogani

Coordinatore in fase di progettazione  
Arch. Luca Piantini

Elaborato: DISEGNI STRUTTURALI ESECUTIVI  
Scala: sezioni 1:50 - particolari 1:25  
Spazio riservato agli uffici:

Calcestruzzo: platea di fondazione e pareti C28/35  
travi e scale C28/35  
pilastri C32/40

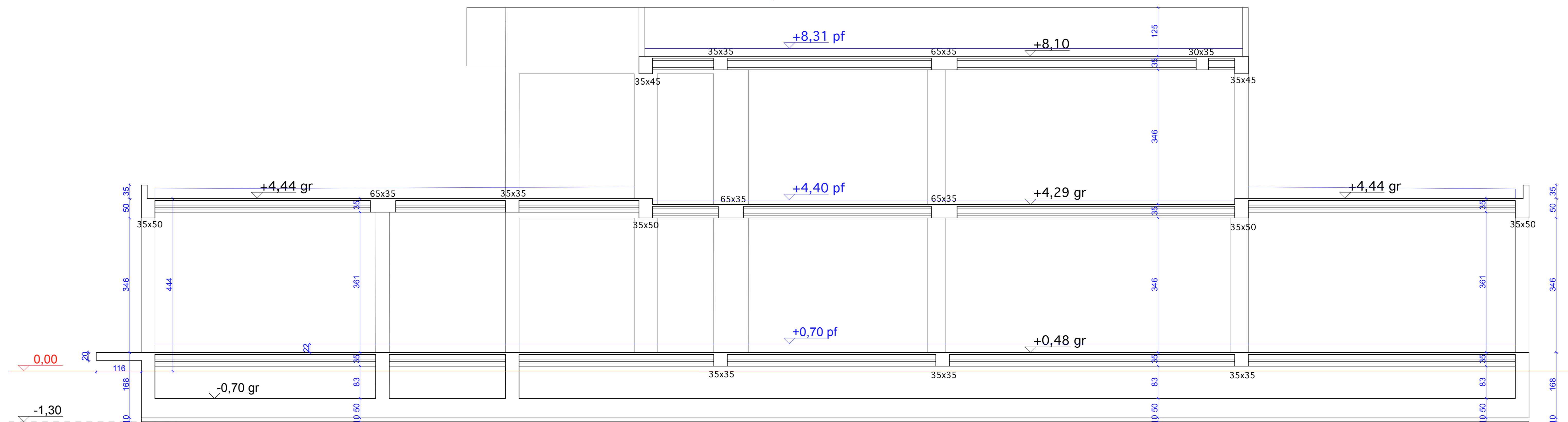
Acciaio in barre B450C  
Acciaio in profilati S275

© Copyright Comune di Prato - Servizio Lavori Pubblici  
E' vietata la riproduzione anche parziale del documento

data: 22 Novembre 2016

REVISIONE 1

### SEZIONE B - B



### SEZIONE A - A

