

Progetto: Ampliamento Scuola Primaria di Cafaggio "Laura Poi"

Titolo: S04 - PIANO PRIMO

Fase: PROGETTO ESECUTIVO

Assessore ai lavori pubblici: Valerio Barberis
Servizio P.I.: Lavori Pubblici
Dirigente del Servizio: Arch. Emilia Quattrone
Responsabile Unico del Procedimento: Arch. Luca Plantini

Progettisti
Progettista Opera Architettonica: Arch. Diego Maccari
Tecnico collaboratore: Geom. Dario Elmi
Progettista Opera Strutturale: Ing. Massimiliano Begliotti
Progettista Impianti Elettrici e Speciali: Ing. Maurizio Bellandi
Progettista Impianti Meccanici e Antincendio: Ing. Filippo Bogneri
Coordinatore in fase di progettazione: Arch. Luca Plantini

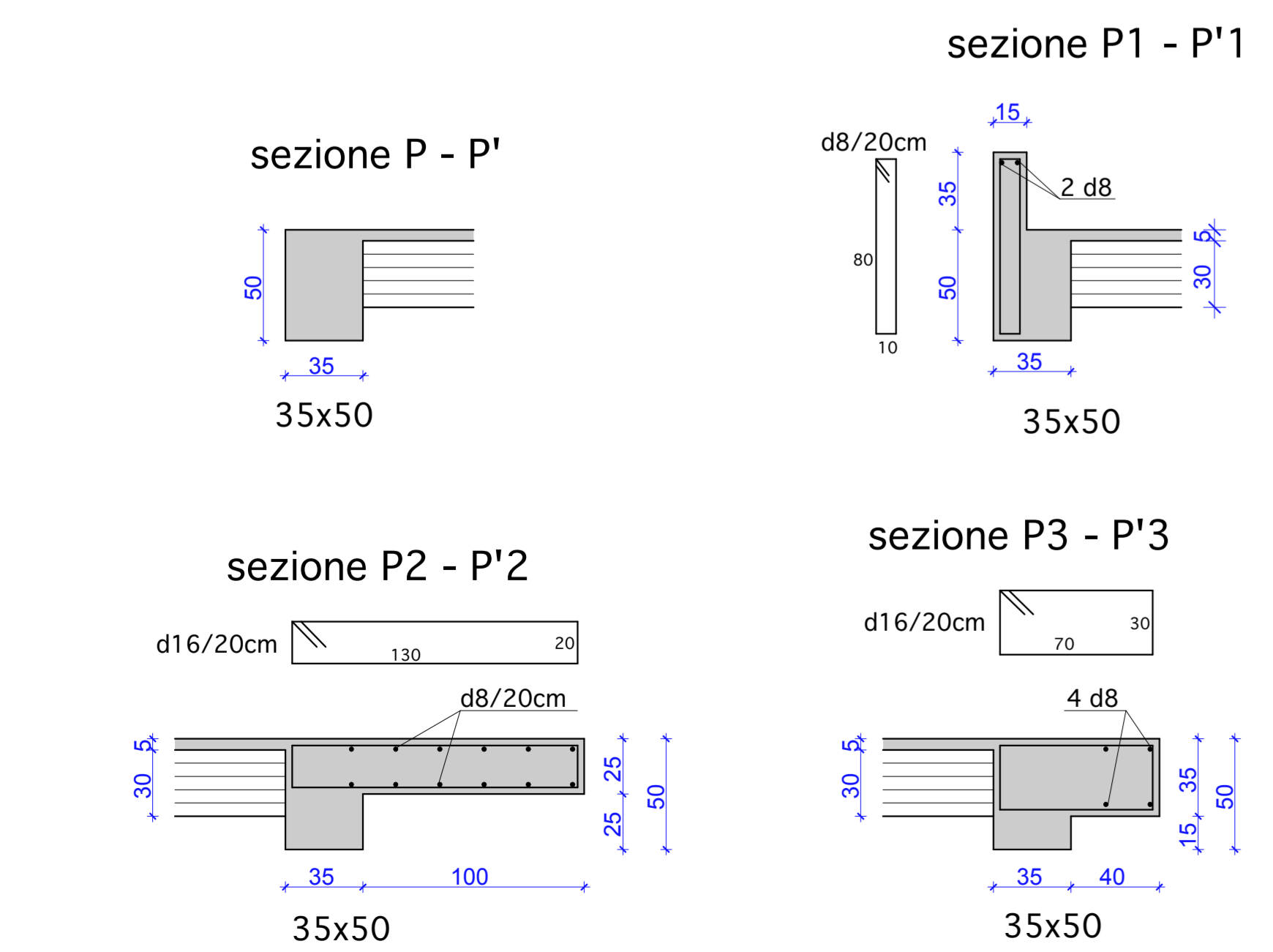
Elaborato: DISEGNI STRUTTURALI ESECUTIVI
Scala: pianta 1:50 - particolari e sezioni 1:25
Tiranti in base di progettazione: Acciaio in barre B450C
Acciaio in profilati: S275

data: 22 Novembre 2016

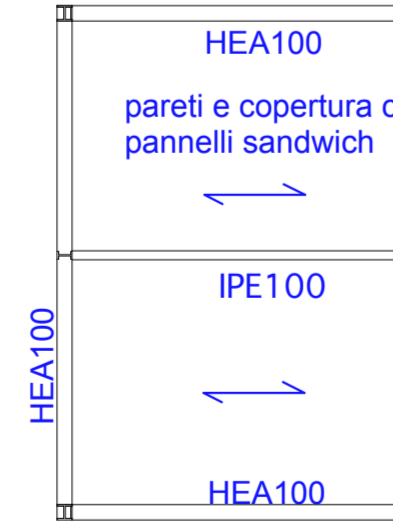
REVISIONE 1

TABELLA PILASTRI

35x35 n° 1-3-7-9-15-16-18 24-25-31-32-38-39 41-42-43	45x45 n° 5-20 p.1 ^o staffe d10
35x45 n° 29-33-40 staffe d10	45x60 n° 1-11 staffe d10
35x60 n° 2-4-6-8-10-12 13-14-17-26-30 34-35-36-37	35x90 n° 5-20 p.t. staffe d10
35x90 n° 27-28 staffe d10	35x140 n° 19 staffe d10
35x140 n° 11 staffe d10	40x140 n° 21-22 staffe d10
40x140 n° 21-22 staffe d10	40x60 n° 23 staffe d10



locale tecnico
vedi tavola S07



PIANO PRIMO

