

Progetto: **Ampliamento Scuola Primaria di Cafaggio "Laura Poli" I Lotto Lavori**

Titolo: **Tav. A08 - Sezioni A-A, B-B, C-C, scala 1/100**

Fase: **PROGETTO ESECUTIVO**

Assessore ai lavori pubblici	<b>Valerio Barberis</b>
Servizio PI	<b>Lavori Pubblici</b>
Dirigente del Servizio	<b>Arch. Emilia Quattrone</b>
Responsabile Unico del Procedimento	<b>Arch. Luca Piantini</b>

**Progettisti**

Progettista Opere Architettoniche	<b>Arch. Diletta Moscardi</b>
Tecnico collaboratore	<b>Geom. Dario Eleni</b>
Progettista Opere Strutturali	<b>Ing. Massimiliano Begliomini</b>
Progettista Impianti Elettrici e Speciali	<b>Ing. Maurizio Baldanzi</b>
Progettista Impianti Meccanici e Antincendio	<b>Ing. Filippo Bogani</b>
Coordinatore in fase di progettazione	<b>Arch. Luca Piantini</b>

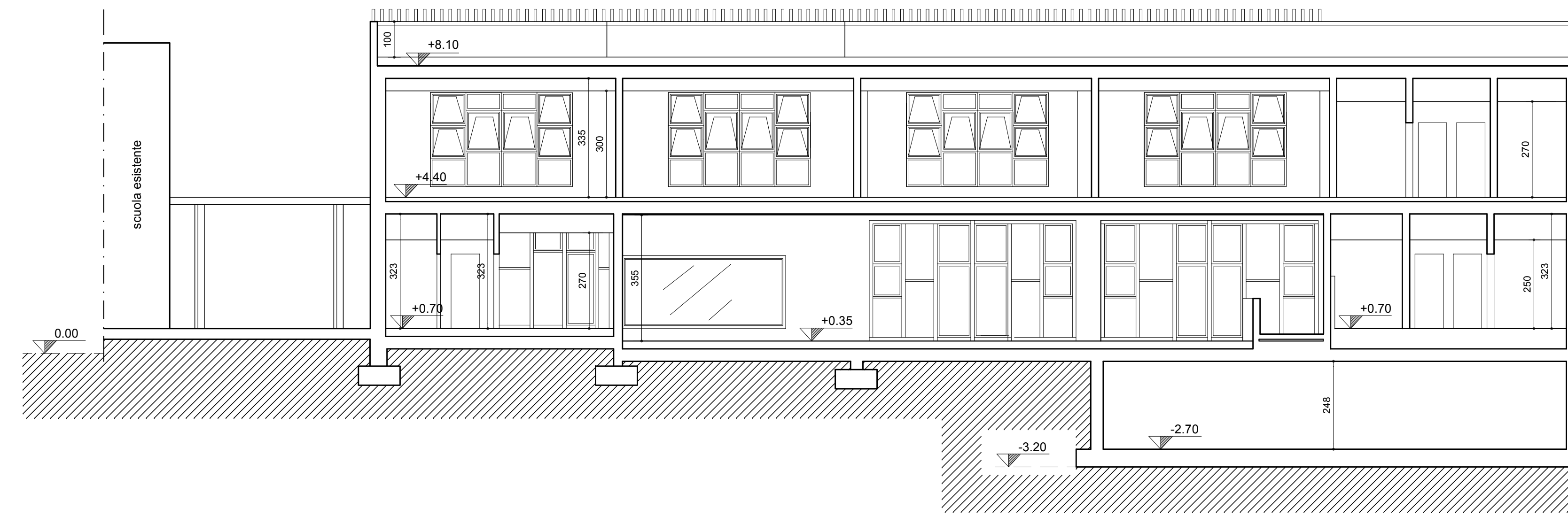
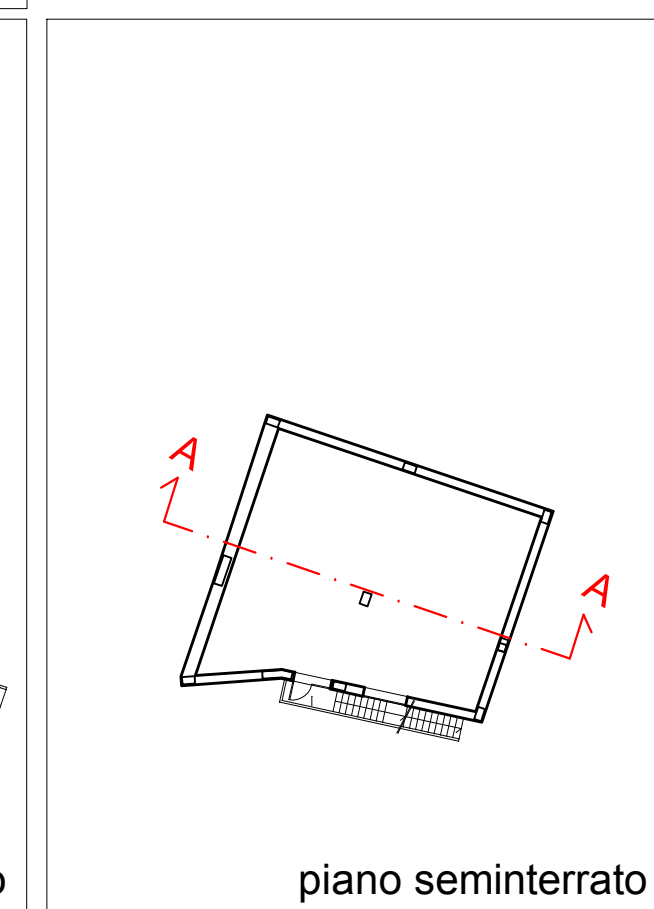
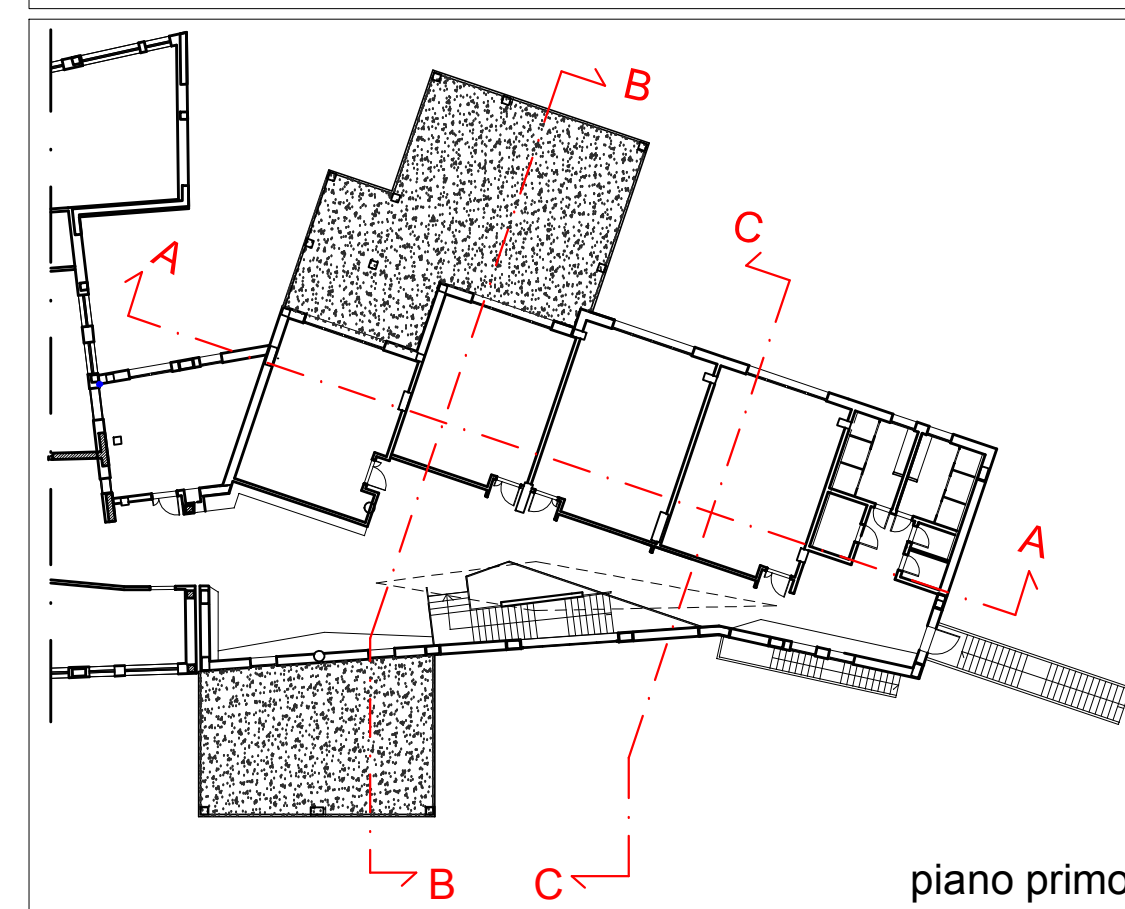
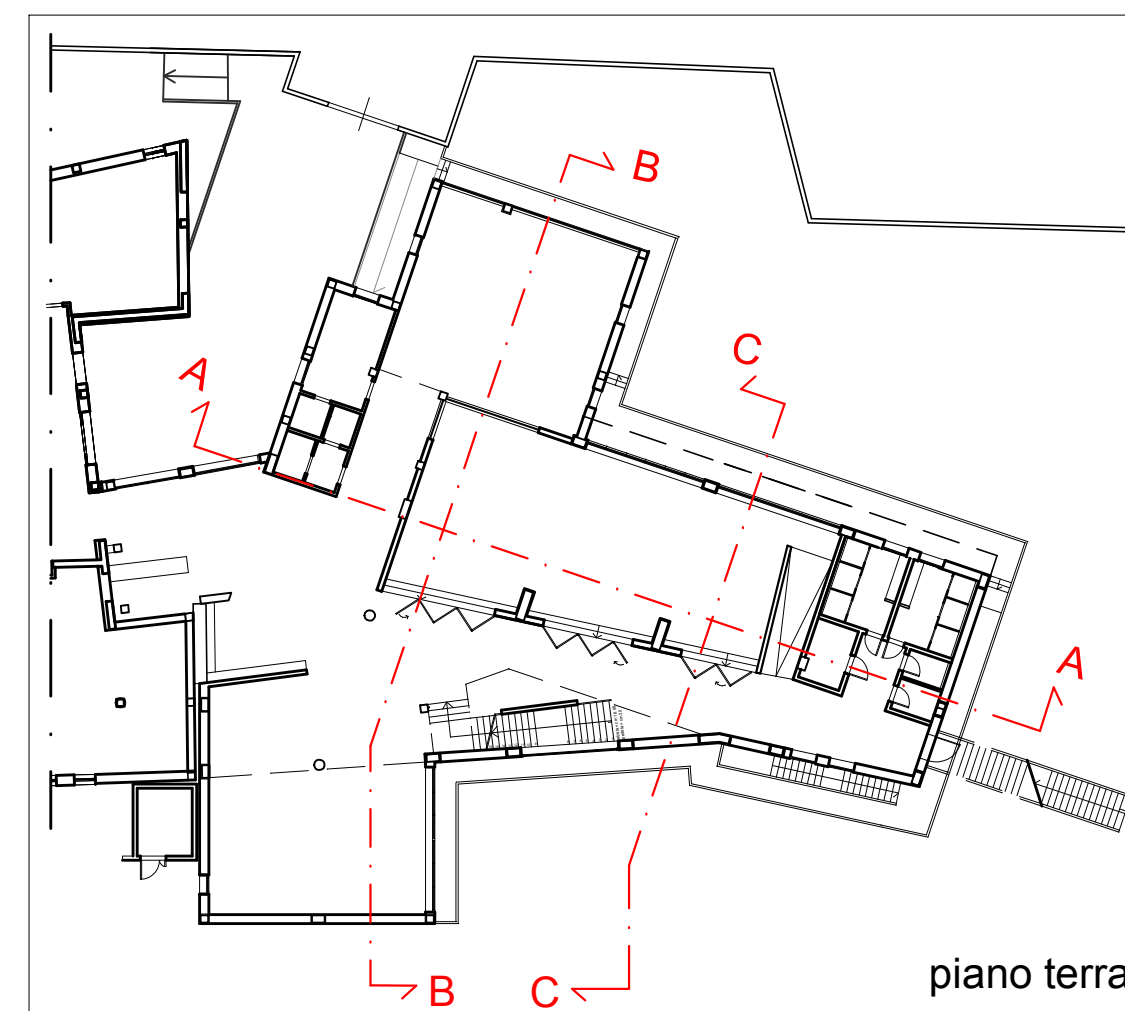
Elaborato: **A08**

Scala: **1/100**

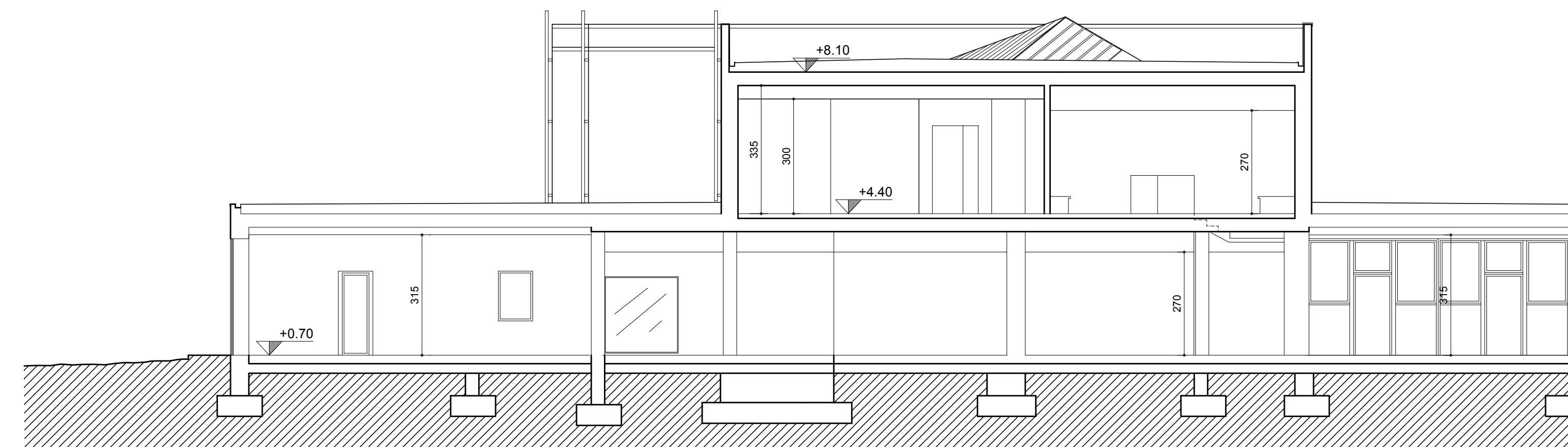
Spazio riservato agli uffici:

© Copyright Comune di Prato - Servizio Lavori Pubblici è vietata la riproduzione anche parziale del documento

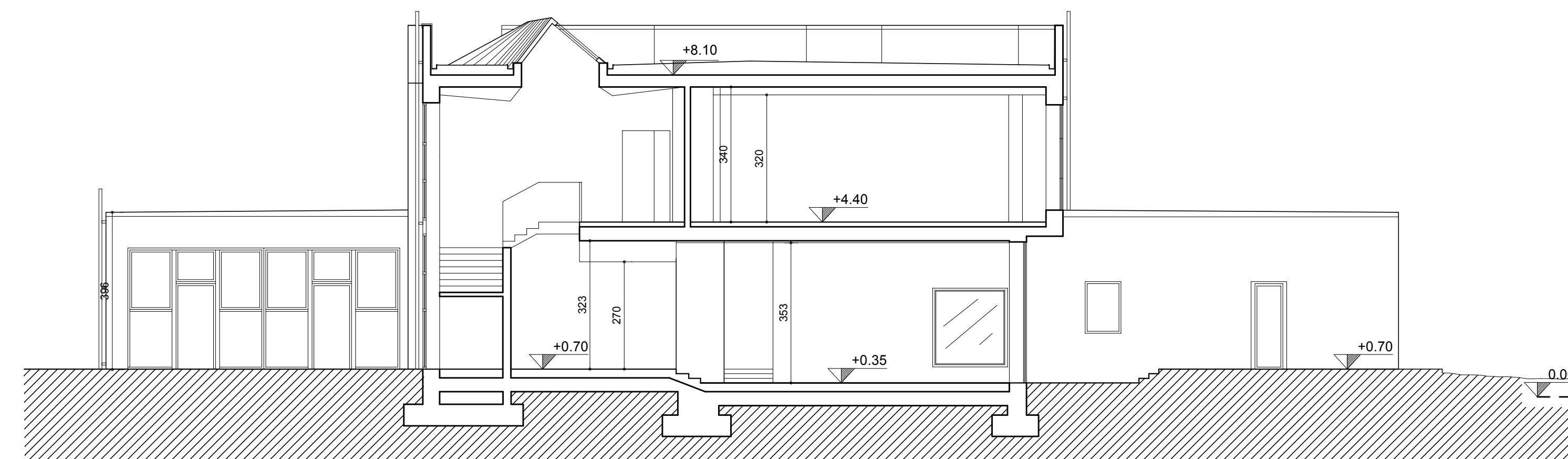
data: **Novembre 2016**



Sezione A-A, scala 1/100



Sezione B-B, scala 1/100



Sezione C-C, scala 1/100

Si precisa che:  
 Sono esclusi dal presente appalto lavori relativo al I Lotto le opere al piano primo riguardanti l'esecuzione delle murature interne, intonaci, tinteggiature, massetti di sottofondo, pavimenti, rivestimenti, controsoffitti, infissi interni e esterni, pareti divisorie wc, rivestimento scala interna. Sono esclusi dal presente I Lotto lavori altresì le opere riguardanti l'esecuzione della scala di emergenza, le opere riguardanti l'impianto idrico-sanitario e termico del piano primo e le opere riguardanti l'impianto elettrico e speciale del piano primo