

Progetto: **Ampliamento Scuola Primaria di Cafaggio "Laura Poli" I Lotto Lavori**

TITOLO: **Tav. A07- Prospetti, scala 1/100**

Fase: **PROGETTO ESECUTIVO**

Assessore ai lavori pubblici **Valerio Barberis**
 Servizio PI **Lavori Pubblici**
 Dirigente del Servizio **Arch. Emilia Quattrone**
 Responsabile Unico del Procedimento **Arch. Luca Piantini**

Progettisti

Progettista Opere Architettoniche
Arch. Diletta Moscardi

Tecnico collaboratore
Geom. Dario Eleni

Progettista Opere Strutturali
Ing. Massimiliano Begliomini

Progettista Impianti Elettrici e Speciali
Ing. Maurizio Baldanzi

Progettista Impianti Meccanici e Antincendio
Ing. Filippo Bogani

Coordinatore in fase di progettazione
Arch. Luca Piantini

Elaborato: **A07**

Scala: **1/100**

Spazio riservato agli uffici.

© Copyright Comune di Prato - Servizio Lavori Pubblici
è vietata la riproduzione anche parziale del documento

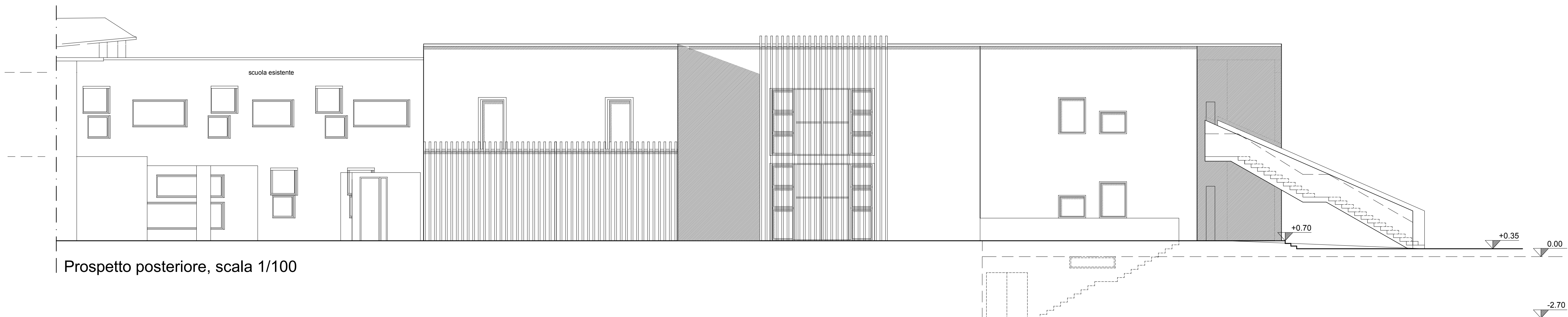
data: **Novembre 2016**

Si precisa che:

Sono esclusi dal presente appalto lavori relativo al I Lotto le opere al piano primo riguardanti l'esecuzione delle murature interne, intonaci, tinteggiature, massetti di sottofondo, pavimenti, rivestimenti, controsoffitti, infissi interni e esterni, pareti divisorie wc, rivestimento scala interna. Sono esclusi dal presente I Lotto lavori altresì le opere riguardanti l'esecuzione della scala di emergenza, le opere riguardanti l'impianto idrico-sanitario e termico del piano primo e le opere riguardanti l'impianto elettrico e speciale del piano primo



Prospetto su Via Miliotti, scala 1/100



Prospetto posteriore, scala 1/100



Prospetto dal giardino laterale, scala 1/100