

Progetto: **Ampliamento Scuola Primaria di Cafaggio "Laura Poli"**
I Lotto Lavori

Titolo: **Tav. A05 - Pianta piano seminterrato**

Fase: **PROGETTO ESECUTIVO**

Assessore ai lavori pubblici	Valerio Barberis
Servizio PI	Lavori Pubblici
Dirigente del Servizio	Arch. Emilia Quattrone
Responsabile Unico del Procedimento	Arch. Luca Piantini

Progettisti

Progettista Opere Architettoniche	Arch. Diletta Moscardi
Tecnico collaboratore	Geom. Dario Eleni
Progettista Opere Strutturali	Ing. Massimiliano Begliomini
Progettista Impianti Elettrici e Speciali	Ing. Maurizio Baldanzi
Progettista Impianti Meccanici e Antincendio	Ing. Filippo Bogani
Coordinatore in fase di progettazione	Arch. Luca Piantini

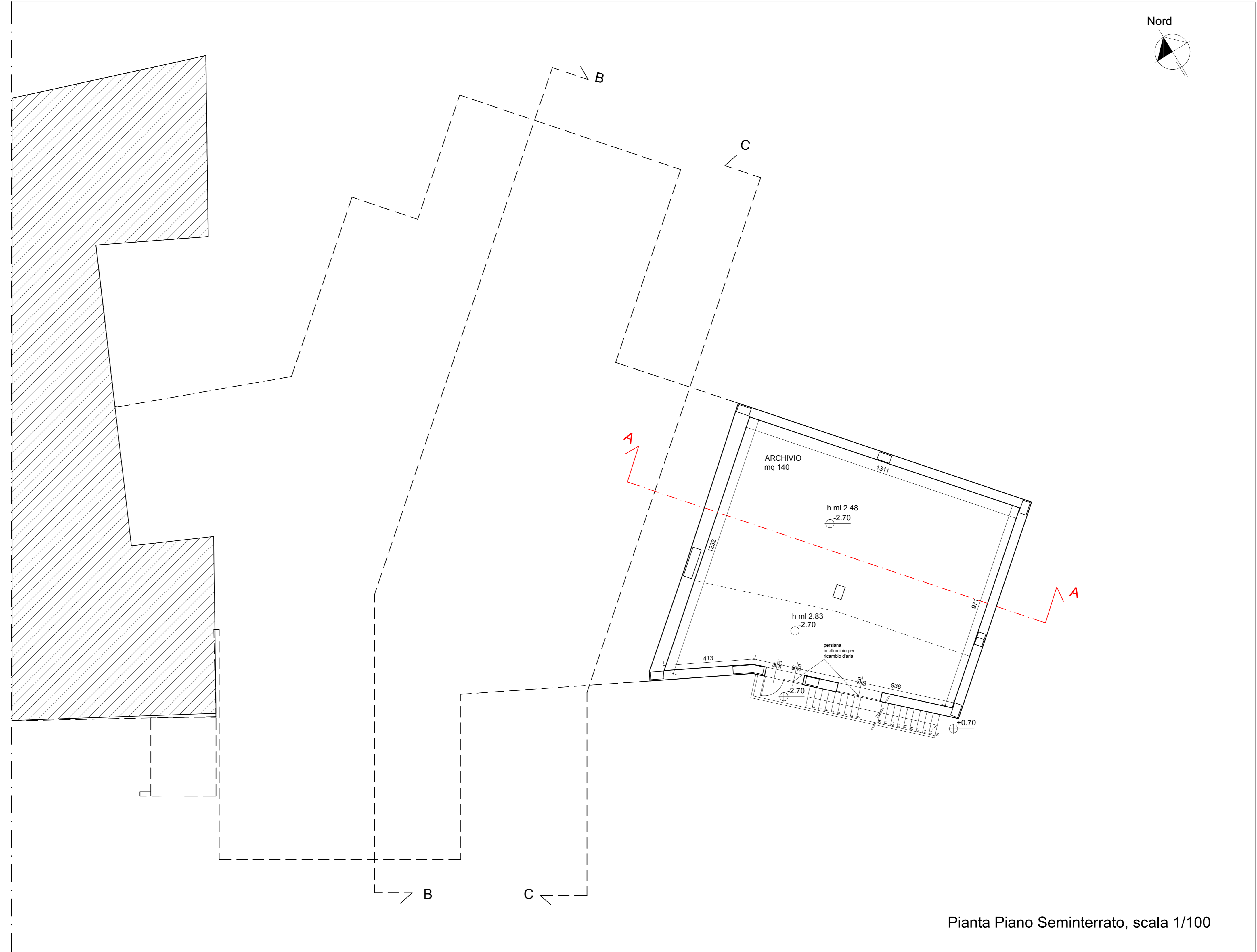
Elaborato: **A05**

Scala: 1/100

Spazio riservato agli uffici:

© Copyright Comune di Prato - Servizio Lavori Pubblici
 è vietata la riproduzione anche parziale del documento

data: **Novembre 2016**



Pianta Piano Seminterrato, scala 1/100