

Progetto: **Ampliamento Scuola Primaria di Cafaggio "Laura Poli"**
I Lotto Lavori

Titolo: **Elab. G - Layout di cantiere, scala 1/200**

Fase: **PROGETTO ESECUTIVO**

Assessore ai lavori pubblici	Valerio Barberis
Servizio PI	Lavori Pubblici
Dirigente del Servizio	Arch. Emilia Quattrone
Responsabile Unico del Procedimento	Arch. Luca Plantini

Progettisti

Progettista Opere Architettoniche
Arch. Diletta Moscardi

Tecnico collaboratore
Geom. Dario Eleni

Progettista Opere Strutturali
Ing. Massimiliano Begliomini

Progettista Impianti Elettrici e Speciali
Ing. Maurizio Baldanzi

Progettista Impianti Meccanici e Antincendio
Ing. Filippo Bogani

Coordinatore in fase di progettazione
Arch. Luca Plantini

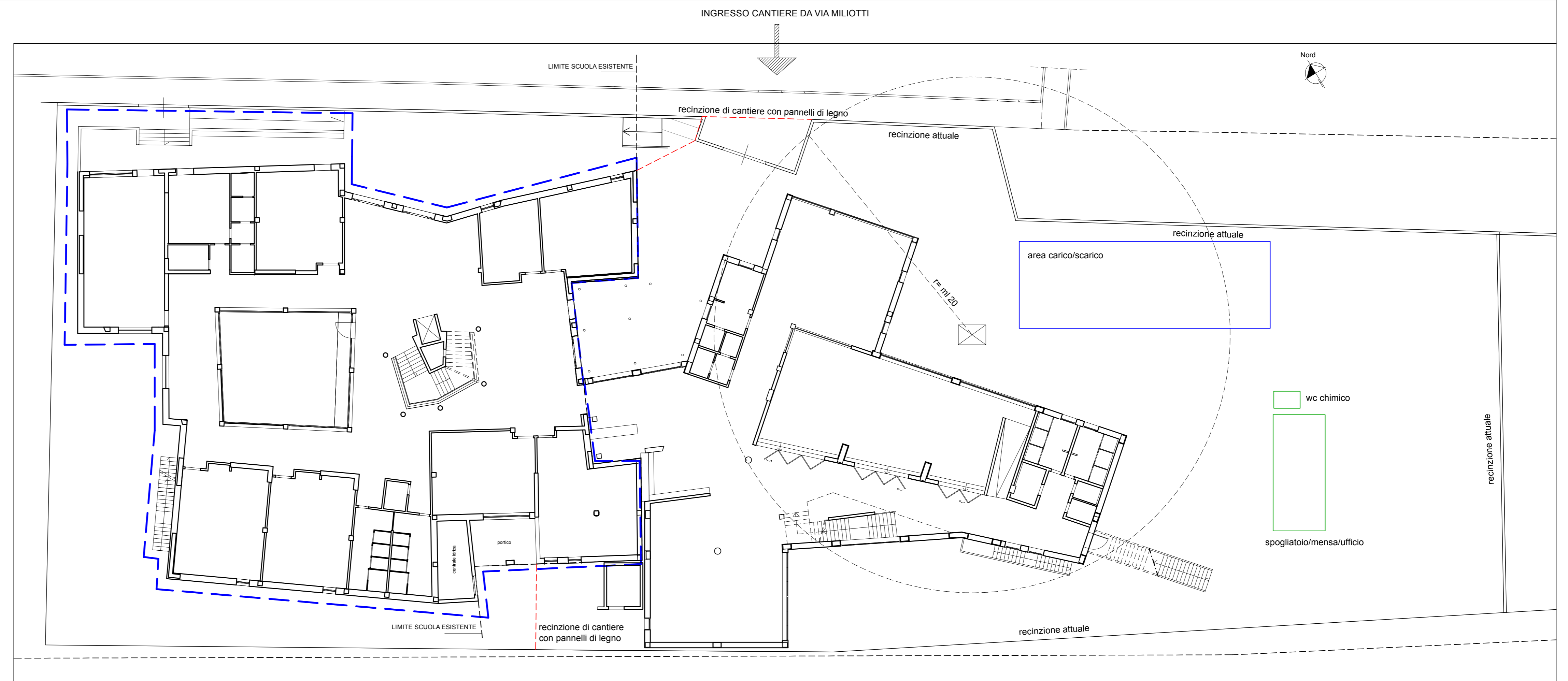
Elaborato: **G**

Scala: 1/200

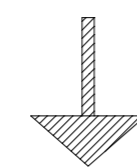
Spazio riservato agli uffici:

© Copyright Comune di Prato - Servizio Lavori Pubblici
 è vietata la riproduzione anche parziale del documento

data: **Novembre 2016**



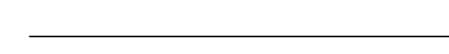
Pianta Piano terra, scala 1/200 Stato Sovrapposto



Ingresso al cantiere da Via Miliotti. L'ingresso avverrà da cancello di cantiere carrabile.



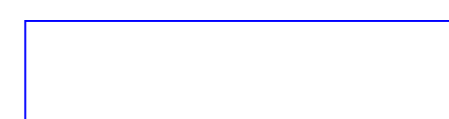
recinzione di cantiere con pannelli di legno



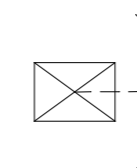
recinzione attuale



spogliatoio/mensa/ufficio e wc chimico



area carico/scarico materiale



gru con braccio r= ml 20