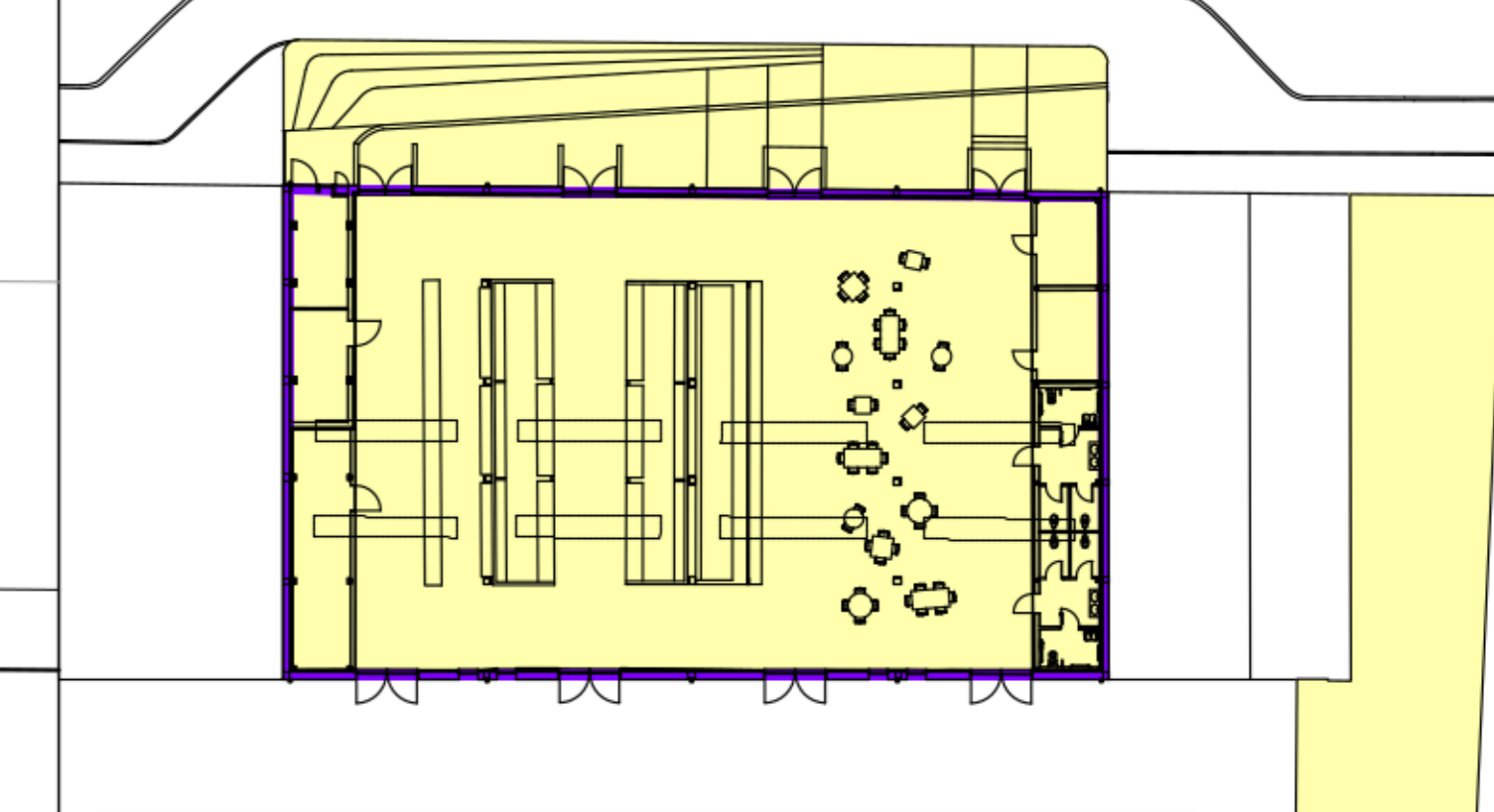
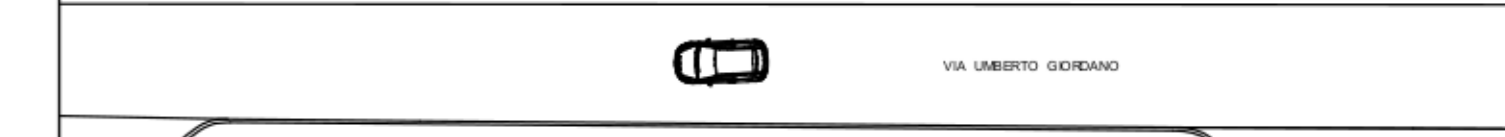
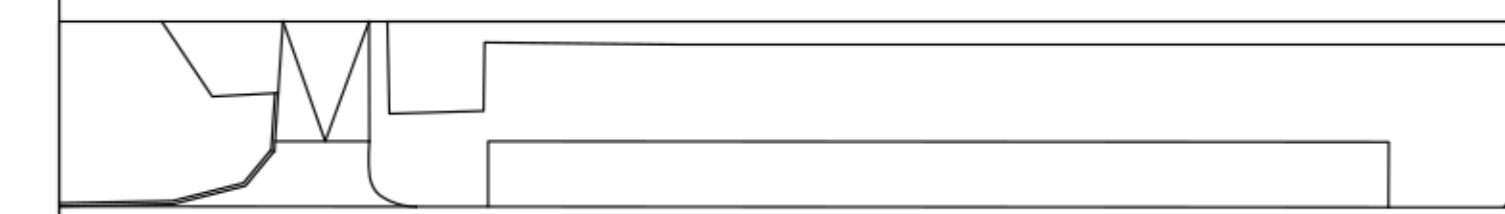
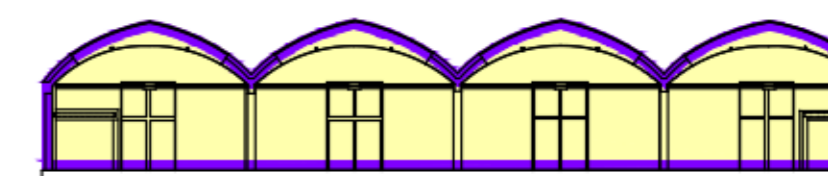


- OPERAZIONE: MERCATO METROPOLITANO**
 AZIONE 9.6.6 - SUB AZIONE A1
 Recupero funzionale - Funzioni sociali
- OPERAZIONE: SMART GRID_LOTTO 2**
 AZIONE 4.1.1
 Eco-efficienza negli edifici



- L'elaborato progettuale risulta riferito alle seguenti operazioni:

- OPERAZIONE: MERCATO METROPOLITANO**
- OPERAZIONE: SMART GRID_LOTTO 2**



Progetto: **Mercato Metropolitan**
 POR FESR 2014-2020 - Progetto di Innovazione Urbana (P.I.U.)

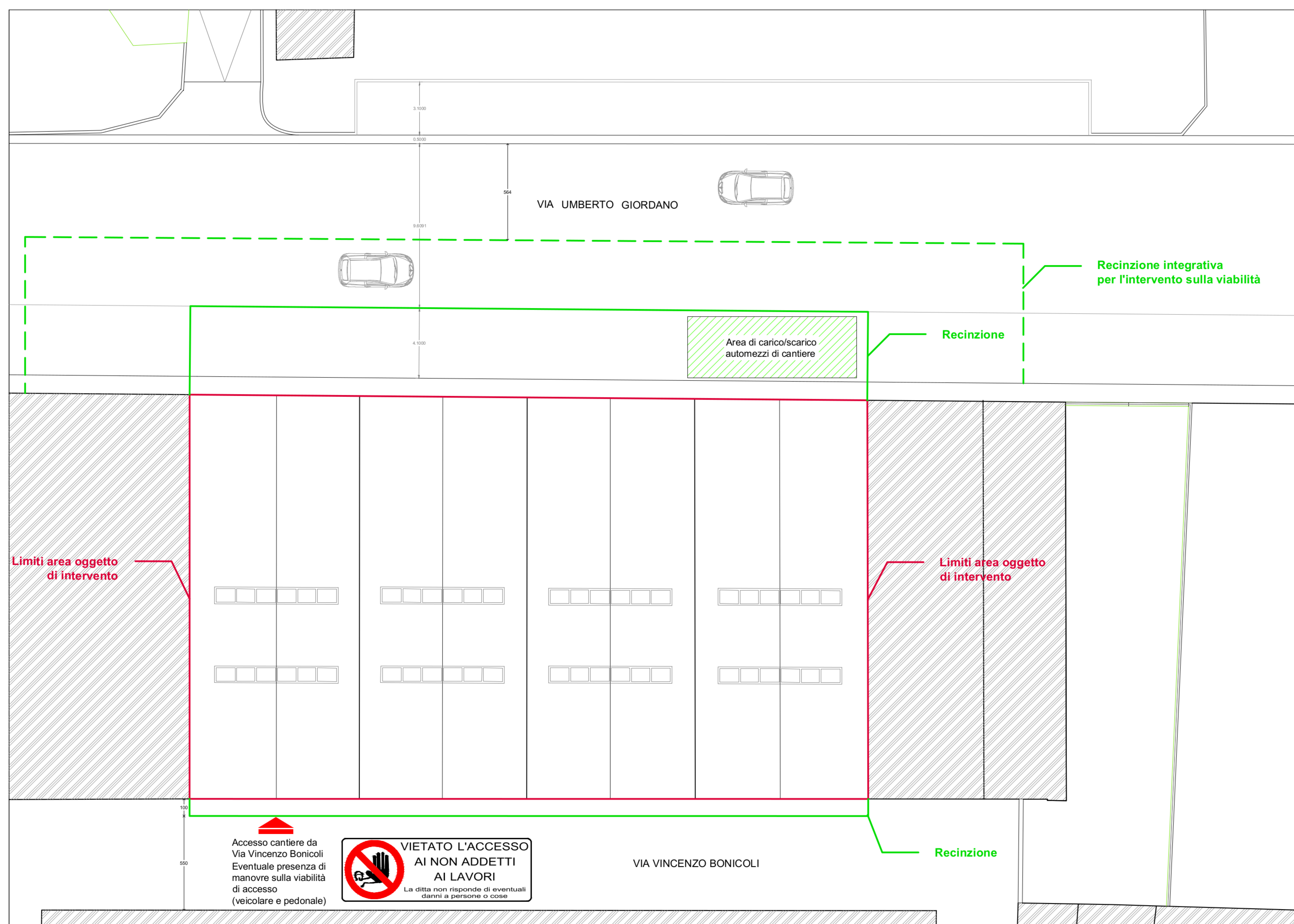
Titolo: **Layout di cantiere**

Fase: **Progetto esecutivo**

Assessore all'Urbanistica e ai Lavori Pubblici Servizio Urbanistica Dirigente del Servizio Responsabile Unico del Procedimento	Valerio Barberis Francesco Caporaso Michela Brachi
---	---

Progettisti	
Progettazione opere architettoniche Massimo Fabbrì Alessandro Pazzagli	Computo metrico estimativo opere architettoniche Antonio Silvestri Michele Fiesoli
Progettazione opere strutturali Francesco Sanzo	Progettazione impianti Andrea Carlesi, Filippo Bogani (Technologies 2000) Coordinamento per il comune: Iuri Baldi
Coordinatore sicurezza in fase di progettazione Francesco Sanzo	Geologia Alessandro Murratzu
Coprogettazione opere architettoniche Alessia Bettazzi	Progettazione antincendio Cristina Gorrone
Collaborazione Matteo Galatro Silvia Pinzauti Viola Valeri	Rilievo aree esterne Massimo Falcini Rilievo fabbricati Stefano Mordini

Tavola: n. **SIC03**
 Scala: **1:100**
 Spazio riservato agli uffici:



Planimetria
 1:100

Gli spogliatoi, il W.C., l'ufficio ed il magazzino per i D.P.I. verranno posti all'interno del fabbricato in apposite aree adibite e spostate all'occorrenza per le eventuali interferenze con le lavorazioni.
 L'impianto elettrico di cantiere verrà allacciato alla rete elettrica esistente del fabbricato, previa verifica della conformità della stessa.

