

NOTE IMPIANTO EVACUAZIONE FUMI E CALORE

L'impianto di evacuazione di fumo e calore, segue i dettami del D.M. 27 luglio 2010 ed è stato dettagliato nella Valutazione progetto presentata al Comando di pertinenza con particolare riferimento al calcolo della superficie di evacuazione e della superficie di afflusso aria secondo la norma UNI 9494-1.
 Gli evacuatori di fumo e calore in copertura a funzionamento naturale (ENFC) sono con apertura manuale e comandati dal sistema di rilevazione incendi.
 La Superficie utile totale di evacuazione deve essere non inferiore a 6,4 m², distribuita sui lucernari presenti (su tutti i lucernari presenti) sul colmo delle volte e di classe di reazione al fuoco B s1, d0.

LEGENDA

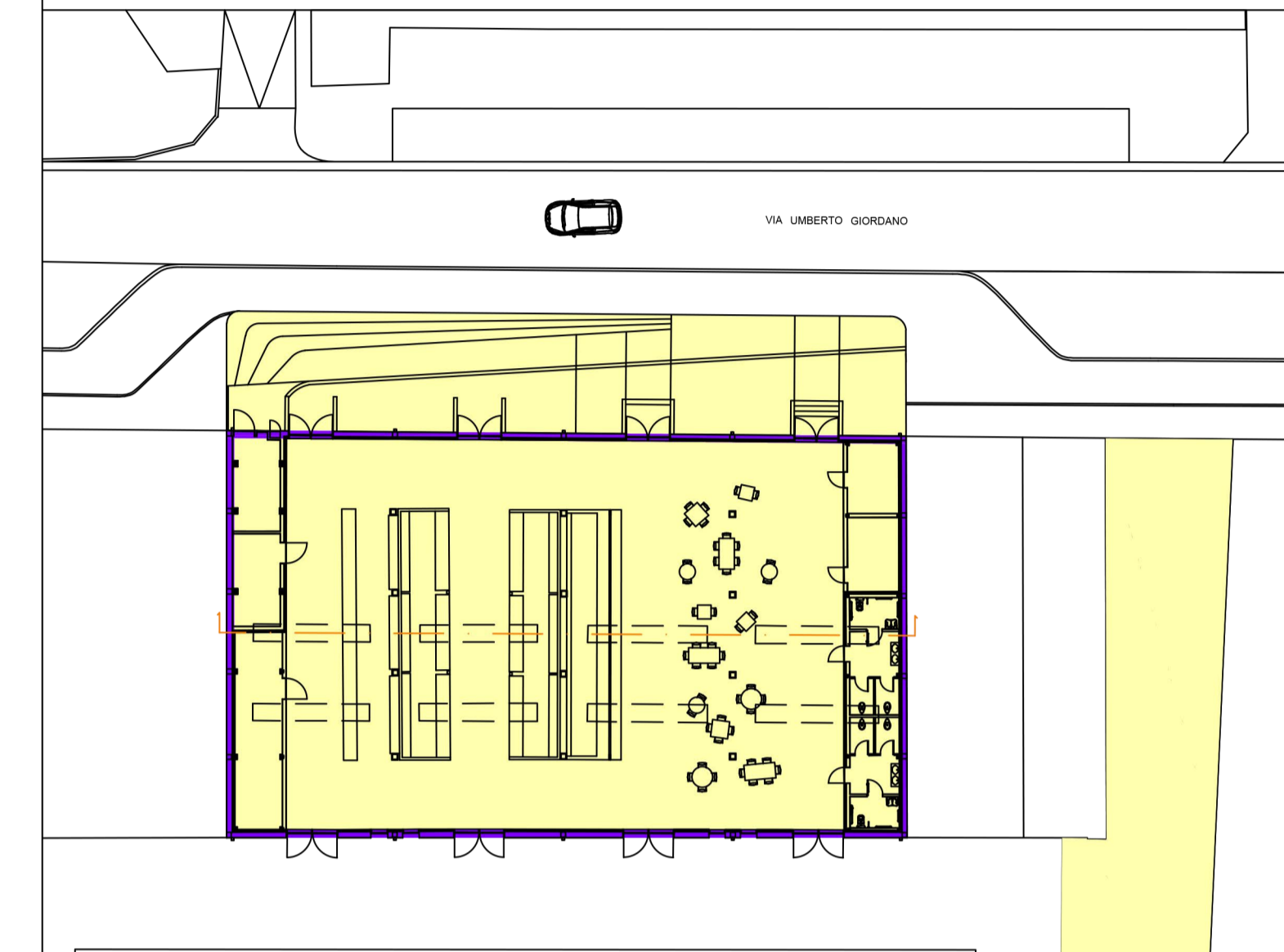
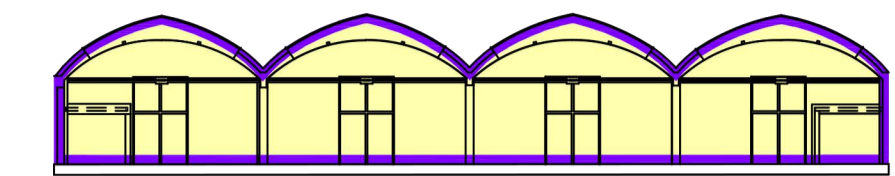
Posizione evacuatore naturale di fumo e calore "ENFC" marcato CE conforme UNI EN 12101-2 e UNI 9491-1:2017

LA PRESENTE TAVOLA E' DA RITENERSI VALIDA SOLO E SOLTANTO PER GLI IMPIANTI IN ESSA RAPPRESENTATI E NON PER LA RAPPRESENTAZIONE ARCHITETTONICA DELLE OPERE CIVILI CHE DEVE INTENDERSI PURAMENTE INDICATIVA. LA CORRETTA RAPPRESENTAZIONE DELLE OPERE CIVILI E' RIPORTATA NEGLI APPOSITI ELABORATI GRAFICI



POR FESR 2014 - 2020 Investimenti a favore della crescita e dell'occupazione_ Progetto di innovazione urbana (P.I.U)

OPERAZIONE: MERCATO METROPOLITANO
 AZIONE 9.6.6 - SUB AZIONE A1
 Recupero funzionale - Funzioni sociali

OPERAZIONE: SMART GRID_LOTTO 2
 AZIONE 4.1.1
 Eco-efficienza negli edifici



- L'elaborato progettuale risulta riferito alle seguenti operazioni:

-  **OPERAZIONE: MERCATO METROPOLITANO**
-  **OPERAZIONE: SMART GRID_LOTTO 2**



Progetto: **Mercato Metropolitan**
 POR FESR 2014-2020 - Progetto di Innovazione Urbana (P.I.U.)

Titolo: **Impianto evacuazione fumo e calore copertura**

Fase: **Progetto esecutivo**

Assessore all'Urbanistica e ai Lavori Pubblici	Valerio Barberis
Servizio Urbanistica	
Dirigente del Servizio	Francesco Caporaso
Responsabile Unico del Procedimento	Michela Brachi

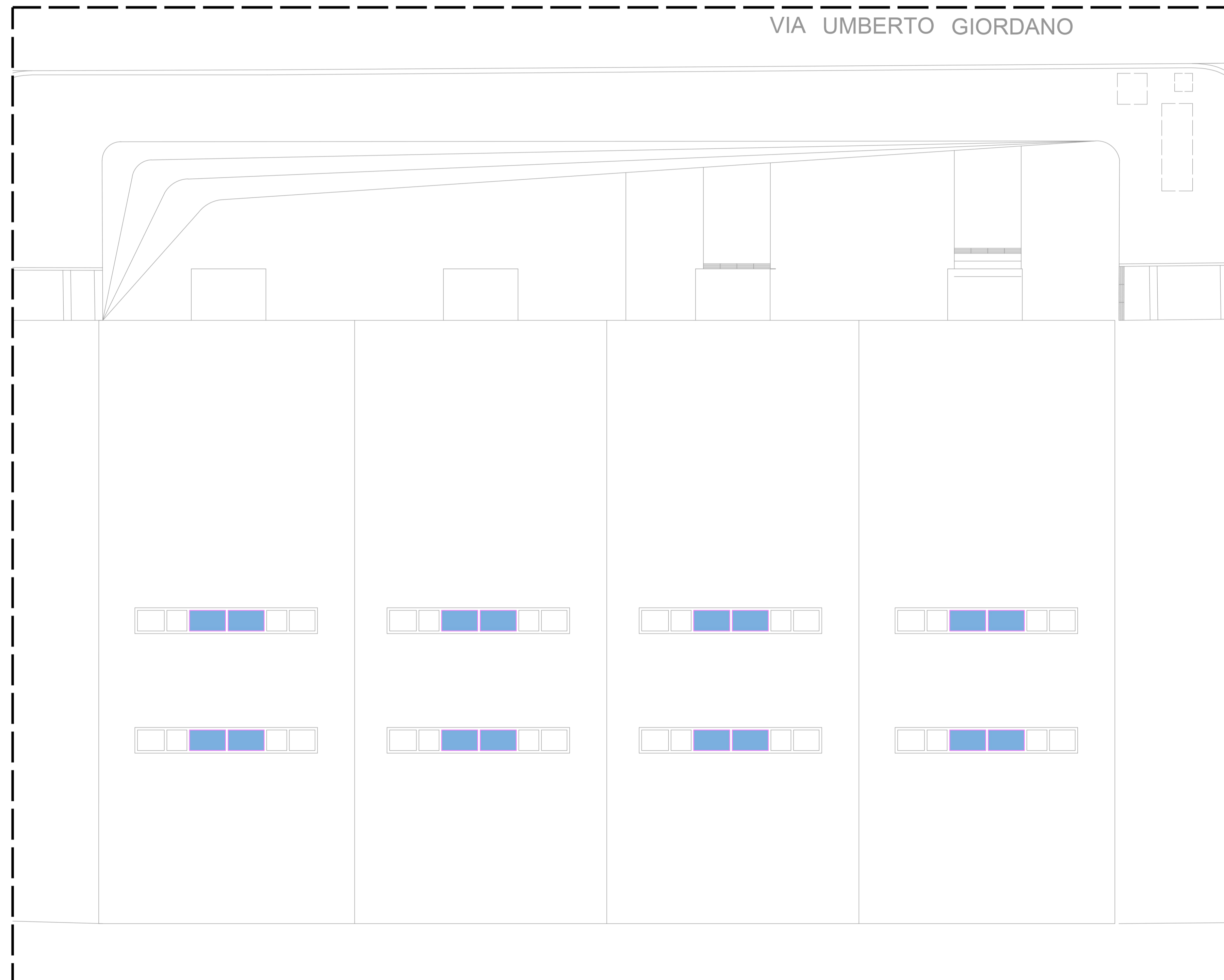
Progettisti

Progettazione opere architettoniche Massimo Fabbrì Alessandro Pazzagli	Computo metrico estimativo opere architettoniche Antonio Silvestri Michele Fiesoli
Progettazione opere strutturali Francesco Sanzo	Progettazione impianti Andrea Carlesi, Filippo Bogani (Technologies 2000) Coordinamento per il comune: Iuri Baldi
Coordinatore sicurezza in fase di progettazione Francesco Sanzo	Geologia Alessandro Murratzu
Coprogettazione opere architettoniche Alessia Bettazzi	Progettazione antincendio Cristina Gorrone
Collaborazione Matteo Galatro Silvia Pinzauti Viola Valeri	Rilievo aree esterne Massimo Falcini
	Rilievo fabbricati Stefano Mordini

Tavola: **n. M05**
 Scala: **1:100**
 Spazio riservato agli uffici:

© Copyright Comune di Prato
 è vietata la riproduzione anche parziale del documento

data: **Luglio 2017**



PIANTA COPERTURA
 MERCATO METROPOLITANO
 SCALA 1:100

