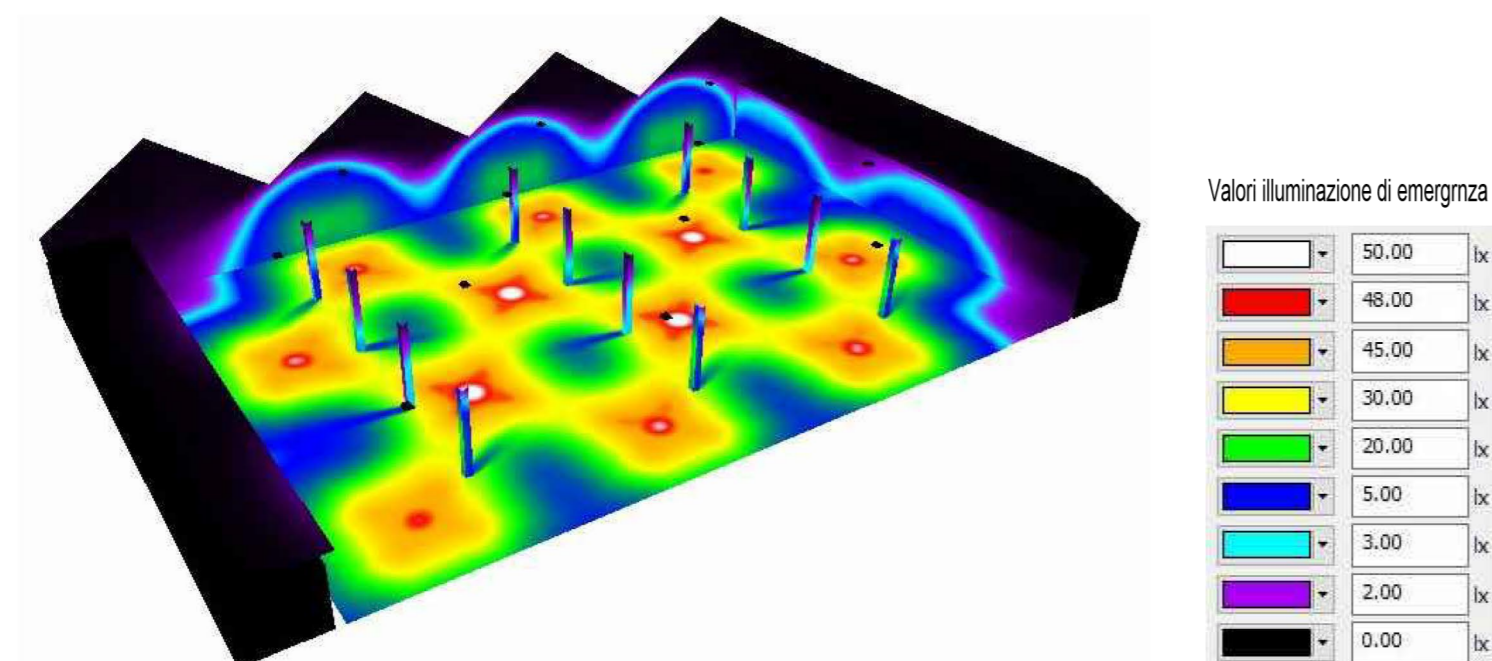


1. alimentazione centrale eBox
2. pulsante di sgancio
3. pannello remoto di segnalazione

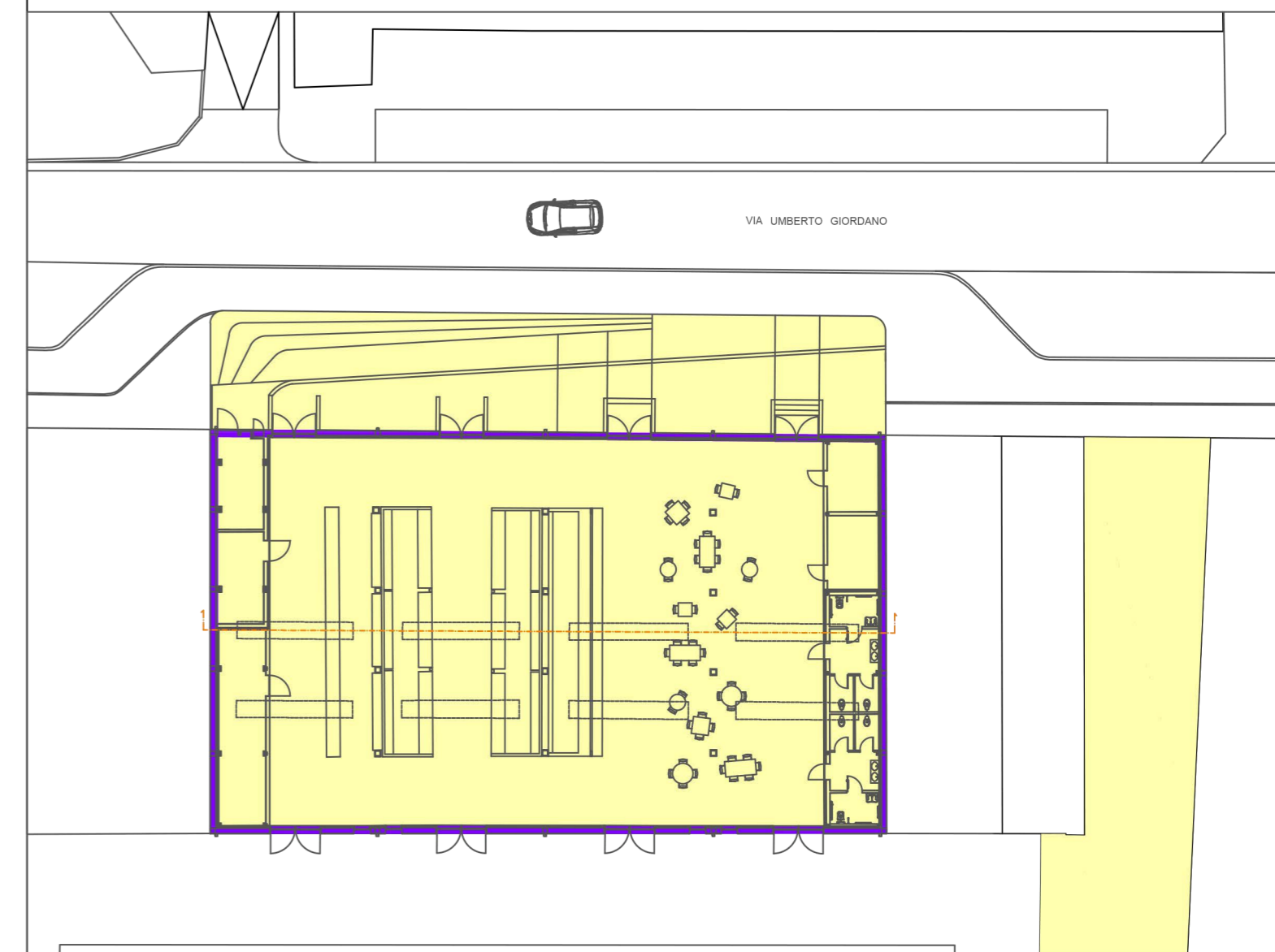
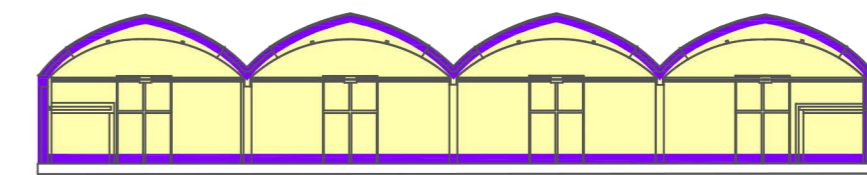
RENDERING ILLUMINAZIONE DI EMERGENZA



POR FESR 2014 - 2020 Investimenti a favore della crescita e dell'occupazione\_ Progetto di innovazione urbana (P.I.U.)

**OPERAZIONE: MERCATO METROPOLITANO**  
AZIONE 9.6.6 - SUB AZIONE A1  
Recupero funzionale - Funzioni sociali

**OPERAZIONE: SMART GRID\_LOTTO 2**  
AZIONE 4.1.1  
Eco-efficienza negli edifici



- L'elaborato progettuale risulta riferito alle seguenti operazioni:

- OPERAZIONE: MERCATO METROPOLITANO**
- OPERAZIONE: SMART GRID\_LOTTO 2**



Progetto: **Mercato Metropolitan**

POR FESR 2014-2020 - Progetto di Innovazione Urbana (P.I.U.)

Titolo: **Schema di collegamento centrale illuminazione di emergenza**

Fase: **Progetto esecutivo**

Assessore all'Urbanistica e ai Lavori Pubblici **Valerio Barberis**  
Servizio Urbanistica  
Dirigente del Servizio **Francesco Caporaso**  
Responsabile Unico del Procedimento **Michela Brachi**

### Progettisti

Progettazione opere architettoniche <b>Massimo Fabbrì</b> <b>Alessandro Pazzagli</b>	Computo metrico estimativo opere architettoniche <b>Antonio Silvestri</b> <b>Michele Fiesoli</b>
Progettazione opere strutturali <b>Francesco Sanzo</b>	Progettazione impianti <b>Andrea Carlesi, Filippo Bogani (Technologies 2000)</b> Coordinamento per il comune: <b>Iuri Baldi</b>
Coordinatore sicurezza in fase di progettazione <b>Francesco Sanzo</b>	Geologia <b>Alessandro Murratzu</b>
Coprogettazione opere architettoniche <b>Alessia Bettazzi</b>	Progettazione antincendio <b>Cristina Gorrone</b>
Collaborazione <b>Matteo Galatro</b> <b>Silvia Pinzauti</b> <b>Viola Valeri</b>	Rilievo aree esterne <b>Massimo Falcini</b>
	Rilievo fabbricati <b>Stefano Mordini</b>

Tavola: **n. E05**

Scala: ----

Spazio riservato agli uffici: