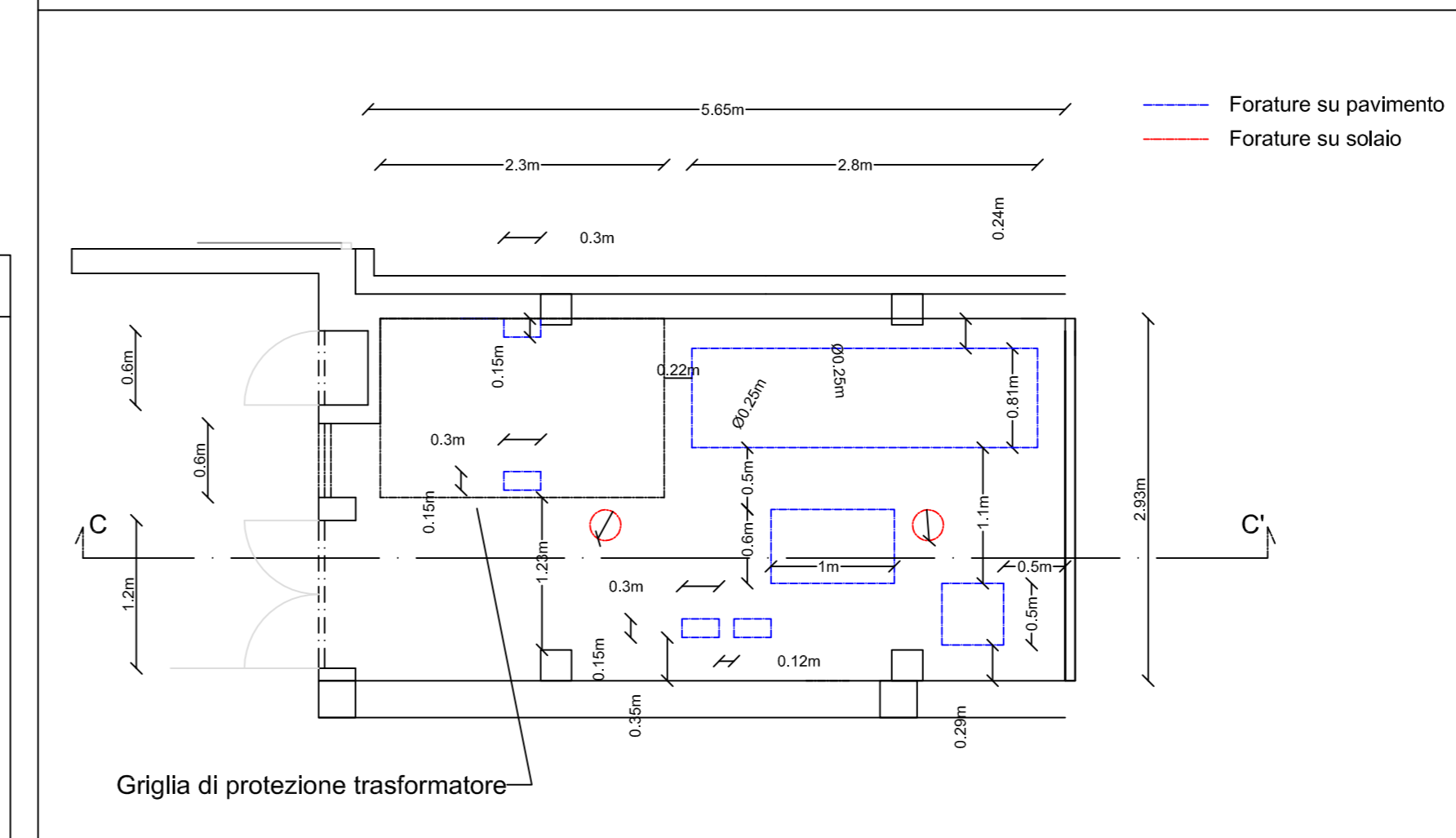


LEGENDA SIMBOLI ELETTRICI

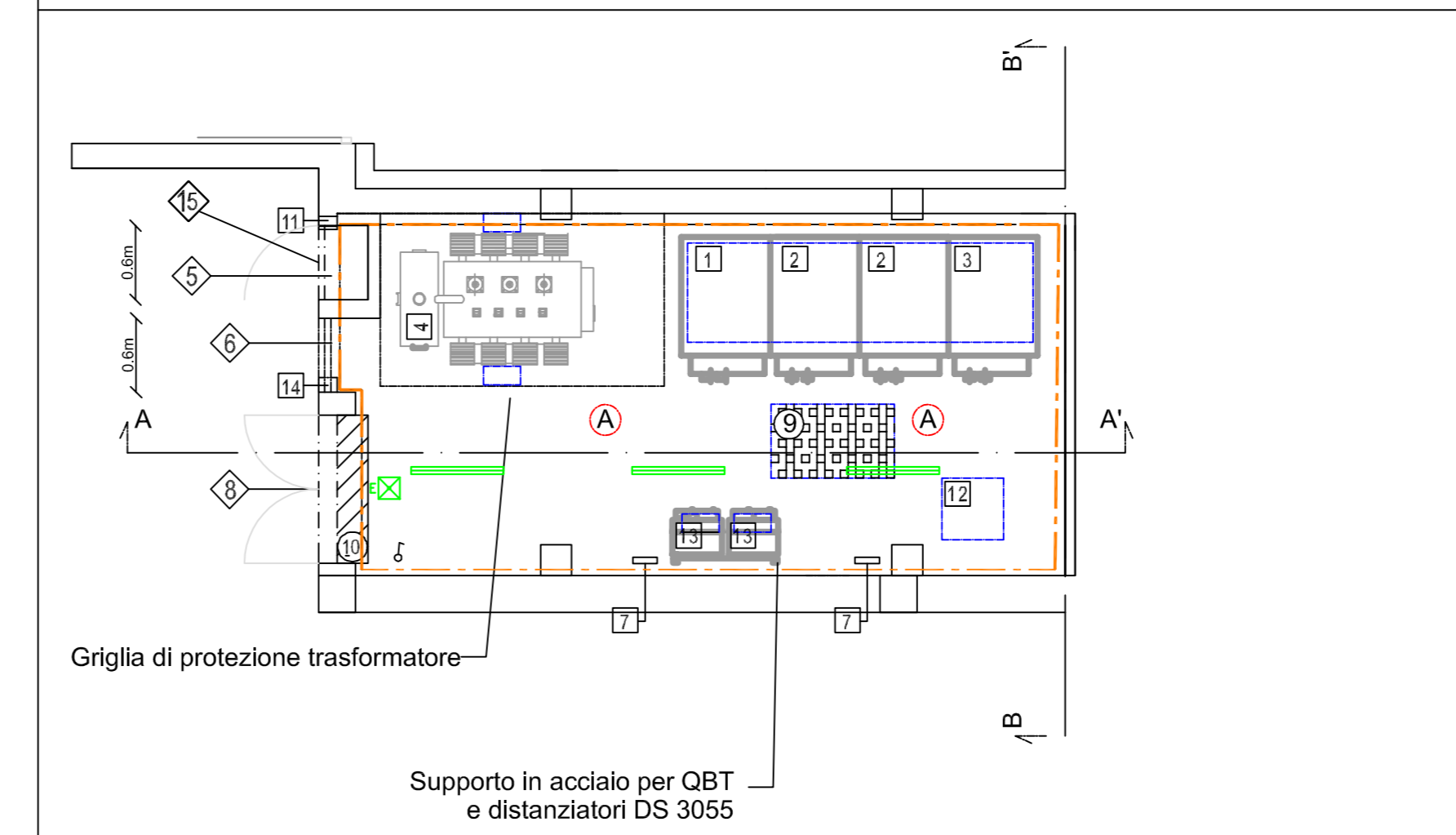
| | |
|--|--|
| | Scoppio MT ENEL Utente |
| | Scoppio MT ENEL |
| | Scoppio Trasformatore |
| | Trasformatore |
| | Griglia alta di aerazione in resina certificata DS 927o acciaio inox certificata DS 926 - 120x50cm - orizzontale sopra il vano contatori |
| | Griglia bassa di aerazione in resina certificata DS 927o acciaio inox certificata DS 926 - 120x50cm - in verticale accanto al vano contatori |
| | Quadro servizi ausiliari SA (DY 3016/1) |
| | Porta in resina (DS919) o in acciaio INOX (DS918) completa di serratura (DS988) e cartelli monitori - 120x215cm |
| | Plotta di ispezione in VTR peso inferiore a 25daN e capacità portante 500 daN nella mezzeria - 60x100 |
| | Scivolo in PVC |
| | Passante in materiale plastico per cavi temporanei - ø8cm , dotato di dispositivo di chiusura con attrezzi speciali |
| | Rack |
| | Quadri BT DY 3009/1 su supporto da acciaio con distanziatori unificati DS3055 |
| | Connettore interno esterno |
| | Portella in vetroresina per vano contatori |
| | Aspiratore eolico |
| | Piafoniera stagna LED - 6400lm |
| | Barra di rame nudo |
| | Fessure nel solaio |
| | Apparecchio autonomo per illuminazione di emergenza provvisto di Sorgente LED di lunga Durata. Tipo Non Permanente (SE) Provvisto di Sistema di Autodiagnosi Incorporato: il prodotto effettua test periodici di funzionamento (Mensile) e di autonomia (semestrale). Led di segnalazione multicolore (stato apparecchio, batteria, sorgente led, circuito). Inibizione del funzionamento in emergenza mezzo Rest Mode. Apparecchio provvisto di batteria ausiliaria in grado di garantire un flusso residuo pari ad almeno il 50% del flusso atteso in caso di guasto della batteria principale. IP65. Resistenza agli urti del prodotto: IK07 CORPO: in materiale termoplastico (EN 60598-1 cl 13, UL94-V2). Colore Bianco (RAL 9003). Provisto di preorecure sul fondo per fissaggio diretto su scatole incasso 503 e altre scatole standardizzate. Ingresso cavi predisposto su tre lati del prodotto. OTTICA: diffusore, a profilo complesso. In materiale termoplastico stampato ad iniezione colore Bianco (RAL9003). DIFFUSORE: in materiale termoplastico stampato ad iniezione, ad elevata resistenza e trasparenza. Superfici lisce per facilitarne la pulizia. ALIMENTATORE: integrato, di tipo elettronico composto di sezione carica/batteria, generatore di corrente costante e unità di controllo. Conforme ai requisiti della EN61347-2-7 e 61347-2-13. La sezione di uscita a corrente costante, assicura un flusso luminoso costante. BATTERIA: NiCd ad alta temperatura (conformi a IEC61951-1) o NiMH ad alta temperatura (conformi a IEC 61951-2)-SORGENTE Moduli LED integrati non sostituibili, temperatura colore 4000K o maggiore; Vita minima dichiarata 50000h /A.80020. Rischio Fotobiologico del prodotto (acc. EN62471) 0 o 1. INSTALLAZIONE: su superfici normalmente infiammabili a parete, a soffitto o ad incasso, direttamente su scatole 503. Predisposizione per tubi diametro 16 e 20mm |

| | | | |
|--|---|--|--|
| | N°2 Aspiratori eolici in acciaio inox, dotati di rete antinsetto di protezione removibile con maglia 10x10 e sistema di fissaggio antifurto approvato da Enel - diametro minimo 250mm - Ad installazione avvenuta, l'aspiratore deve garantire una adeguata protezione contro l'introduzione di corpi estranei e la penetrazione di acqua; Posizionati in zona intermedia tra il trasformatore e i quadri di media tensione in modo da evitare che possibili infiltrazioni d'acqua a finiscano sulle apparecchiature elettriche | | N°1 Passante per cavi temporanei ø80mm affogato nella muratura in fase di getto, in grado di garantire la tenuta anche in assenza di cavi |
| | N°1 Connettore in acciaio per collegamento rete di terra interno/esterno | | N°1 Porta omologata ENEL DS 918 per porta in resina o ENEL DS 919 per porta in acciaio inox, completa di serratura unificata ENEL DS 988 |
| | N° 6 Flange in PVC per foro a frattura prestabilita - ø200mm | | N°1 scivolo per ingresso |
| | N°2 Griglie aerazione omologate ENEL DS927 per griglie in resina o ENEL DS926 per le griglie in acciaio inox | | N°1 supporto in acciaio per posa quadri e supporti distanziatori unificati DS3055 |
| | Apparecchio stagno con lampada LED IP65, protetto dall'umidità e dalla polvere. Alimentatore output fisso, elettronico, Classe I. Corpo: policarbonato grigio chiaro. Diffusore: policarbonato a prismi lineari. Ganci: acciaio inox. Per montaggio a piafoniera o a sospensione. Staffe quick-fix incluse per montaggio a piafoniera. Kit di montaggio su canale, sospensione a catena e catenaria disponibili come accessori. Completo di LED 4000K/Flusso luminoso flusso: 6400 lm : 121 lnm/W | | N°6 Sistema di passacavo per fori per cavi MT e bt a tenuta stagna anche in assenza di cavi, facilmente modificabile per facilitare la manutenzione e la possibile aggiunta di altri cavi. |

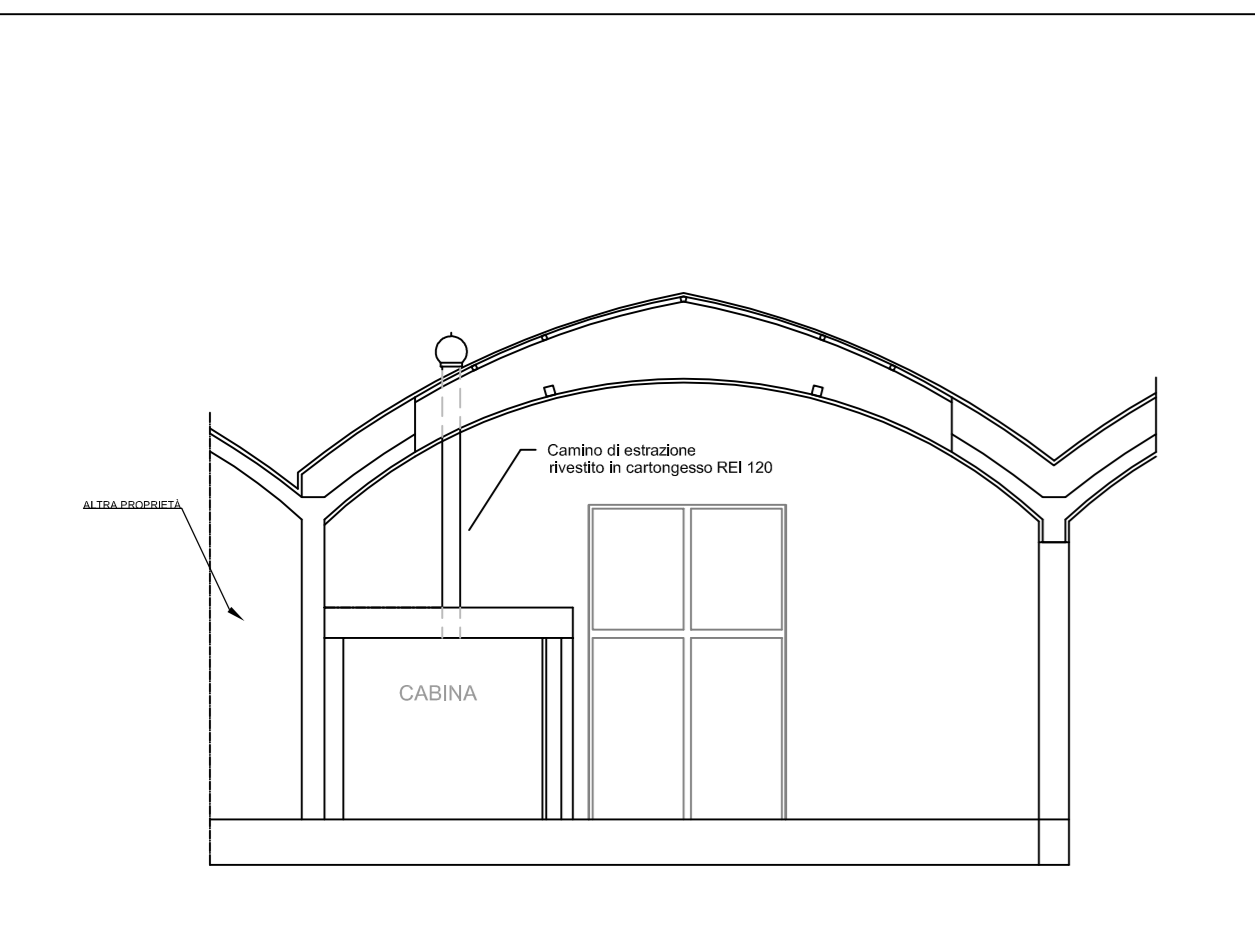
DISPOSIZIONE APPARATI - SCALA 1:50



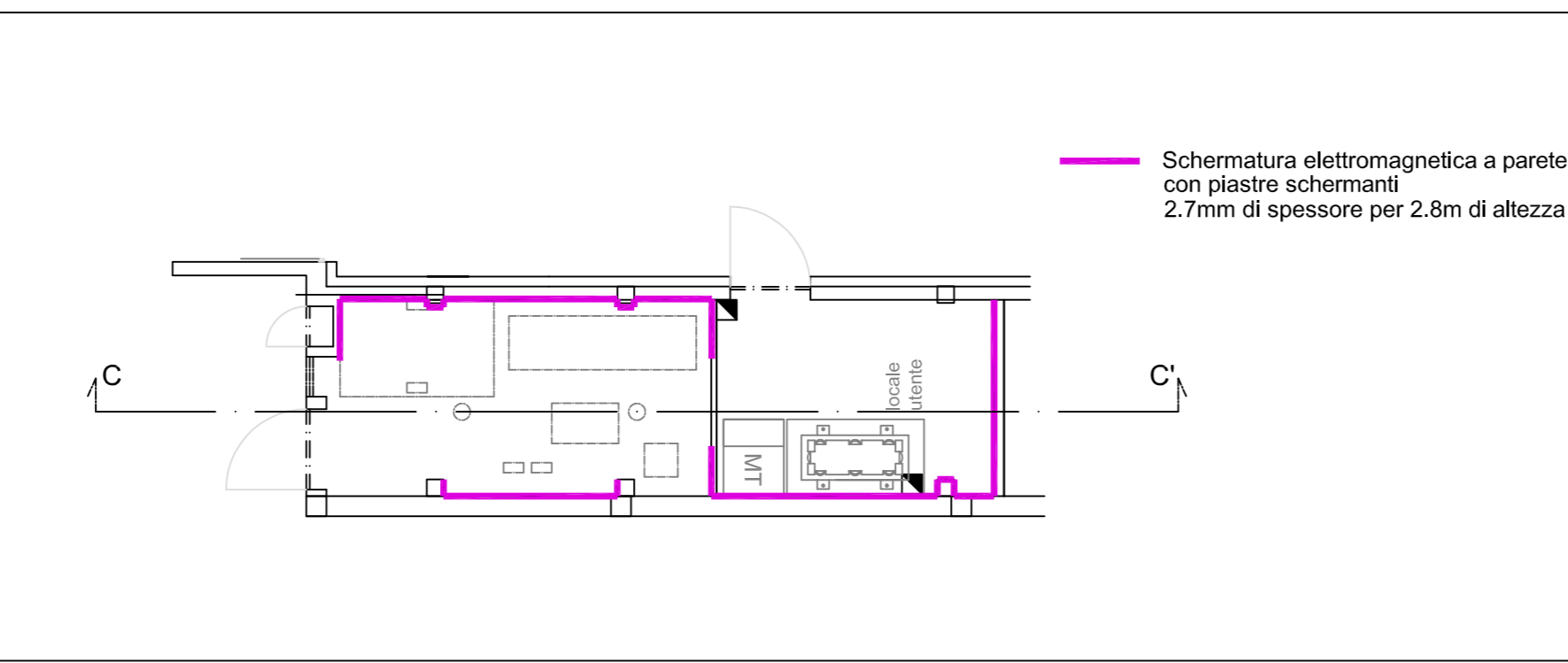
DISPOSIZIONE APPARATI - SCALA 1:50



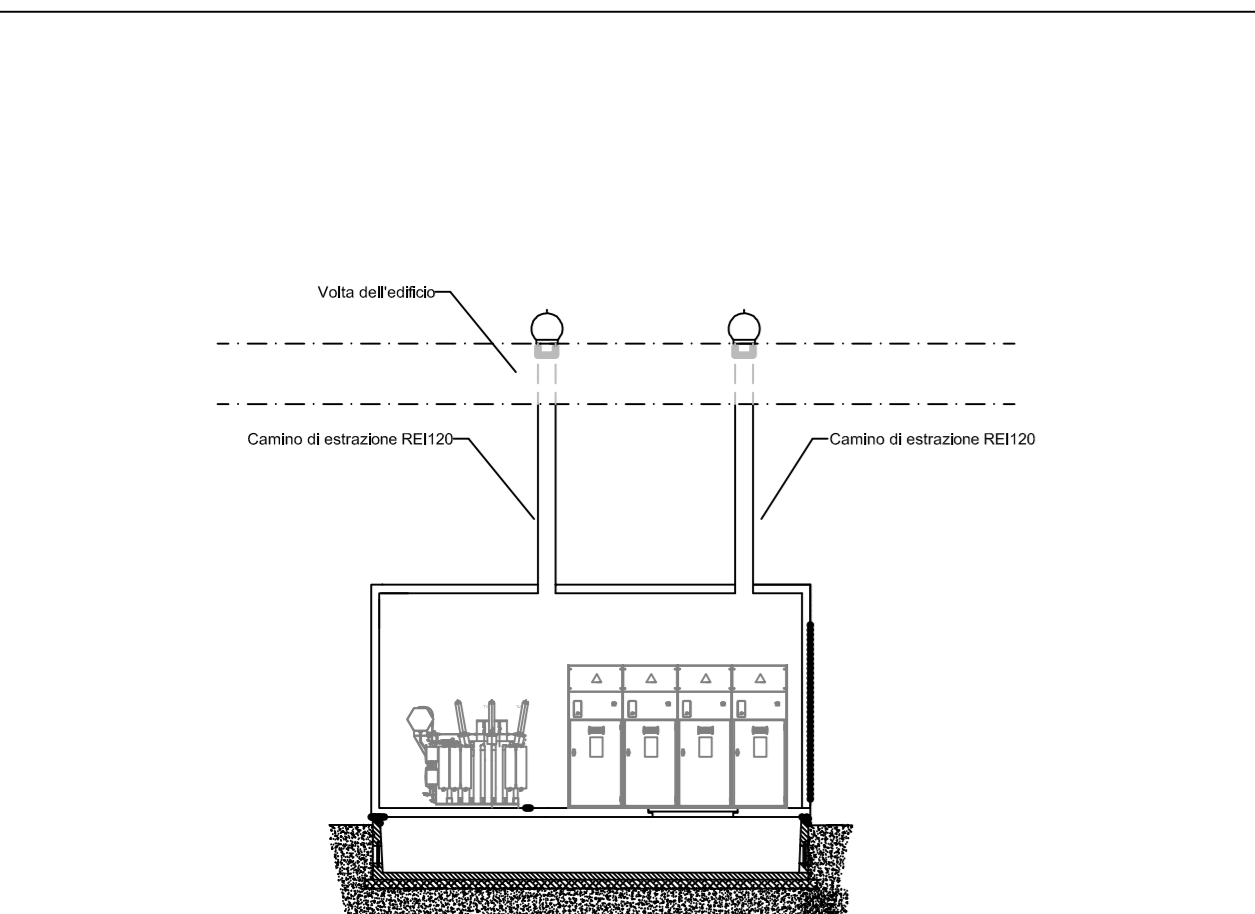
SEZIONE B - B' - SCALA 1:100



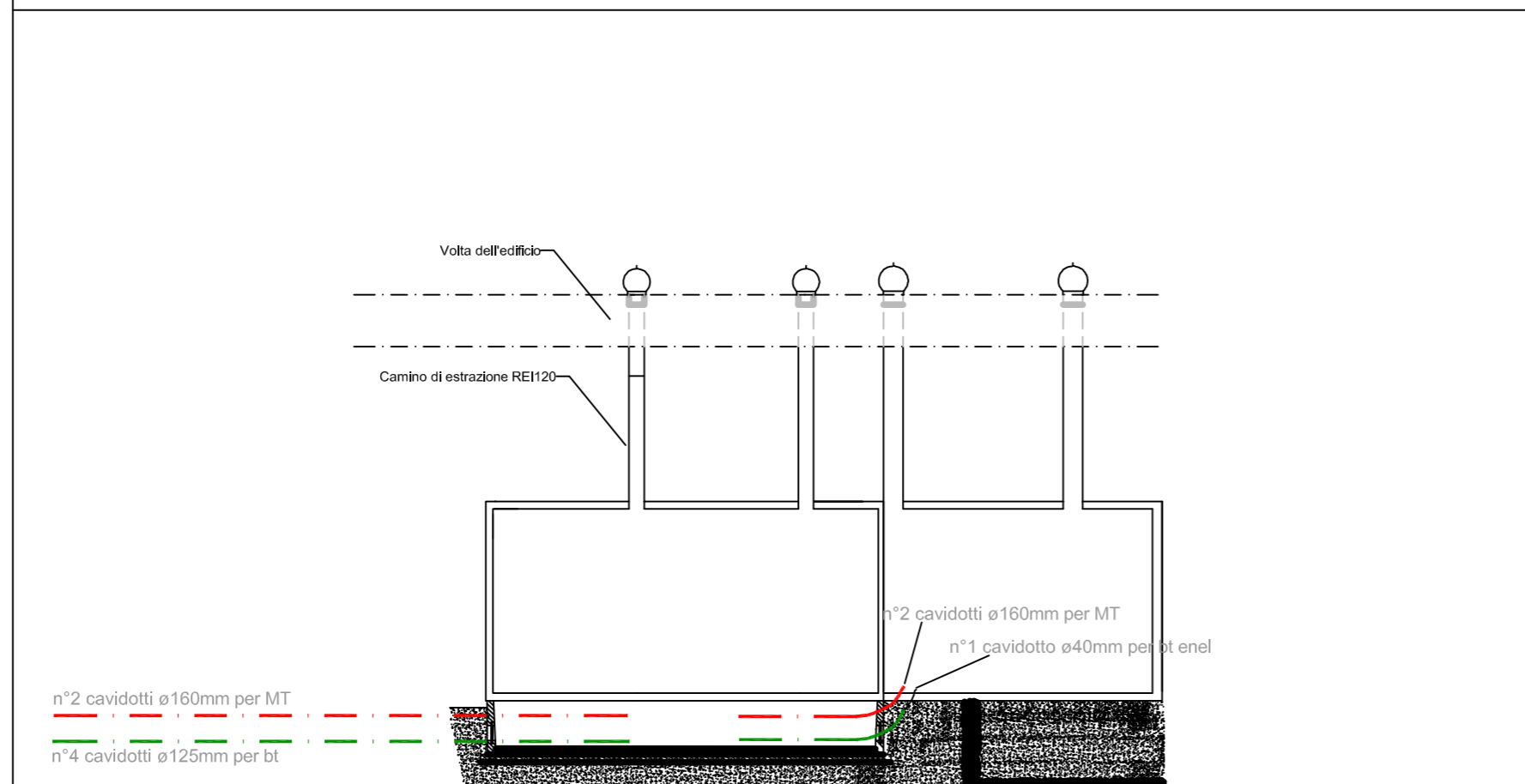
SCHERMATURA ELETTROMAGNETICA CABINE - SCALA 1:100



SEZIONE A - A' - SCALA 1:100

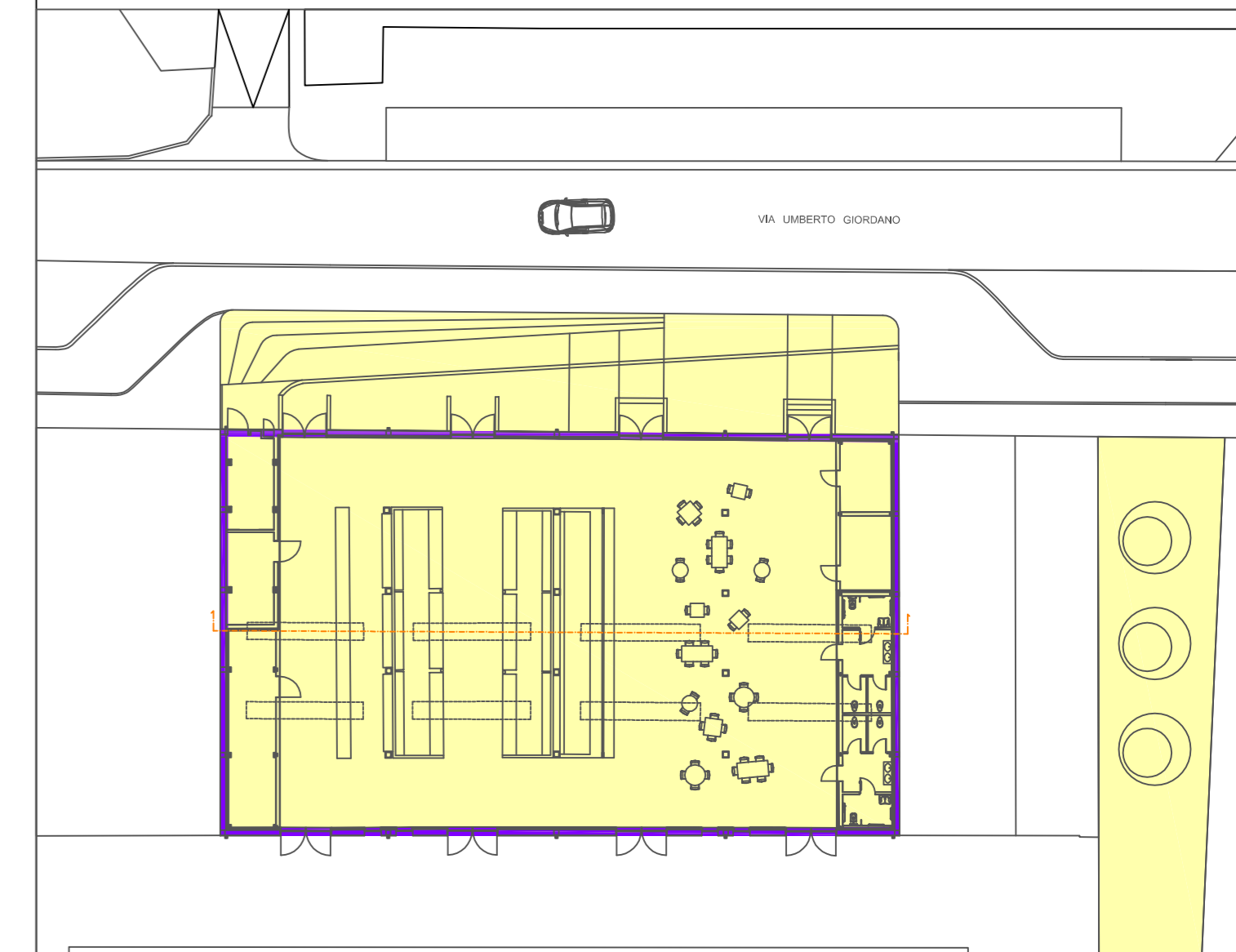
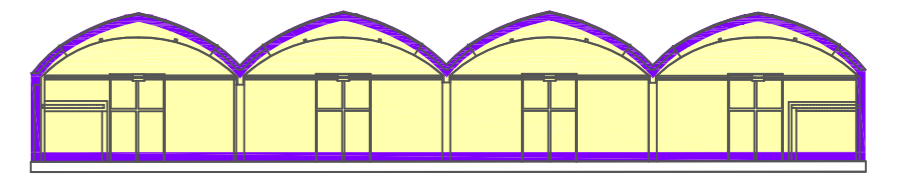


SEZIONE C - C' - SCALA 1:100



POR FESR 2014 - 2020_Investimenti a favore della crescita e dell'occupazione_ Progetto di innovazione urbana (P.I.U)

- OPERAZIONE: MERCATO METROPOLITANO AZIONE 9.6.6 - SUB AZIONE A1 Recupero funzionale - Funzioni sociali
- OPERAZIONE: SMART GRID_LOTTO 2 AZIONE 4.1.1 Eco-efficienza negli edifici



- L'elaborato progettuale risulta riferito alle seguenti operazioni:

- OPERAZIONE: MERCATO METROPOLITANO
- OPERAZIONE: SMART GRID_LOTTO 2



Progetto: **Mercato Metropolitan**
POR FESR 2014-2020 - Progetto di Innovazione Urbana (P.I.U.)

Titolo: **Mercato metropolitano - Particolare cabina Enel ed utente**

Fase: **Progetto esecutivo**

Assessore all'Urbanistica e ai Lavori Pubblici **Valerio Barberis**
Servizio Urbanistica
Dirigente del Servizio **Francesco Caporaso**
Responsabile Unico del Procedimento **Michela Brachi**

Progettisti

| | |
|--|---|
| Progettazione opere architettoniche Massimo Fabbri Alessandro Pazzagli | Computo metrico estimativo opere architettoniche Antonio Silvestri Michele Fiesoli |
| Progettazione opere strutturali Francesco Sanzo | Progettazione impianti Andrea Carlesi, Filippo Bogani (Technologies 2000) Coordinamento per il comune: Iuri Baldi |
| Coordinatore sicurezza in fase di progettazione Francesco Sanzo | Geologia Alessandro Murrazzu |
| Coprogettazione opere architettoniche Alessia Bettazzi | Progettazione antincendio Cristina Gorrono |
| Collaborazione Matteo Galatro Silvia Pinzauti Viola Valeri | Rilievo aree esterne Massimo Falcini Rilievo fabbricati Stefano Mordini |

Tavola: **n. E04**

Scala: -
Spazio riservato agli uffici: