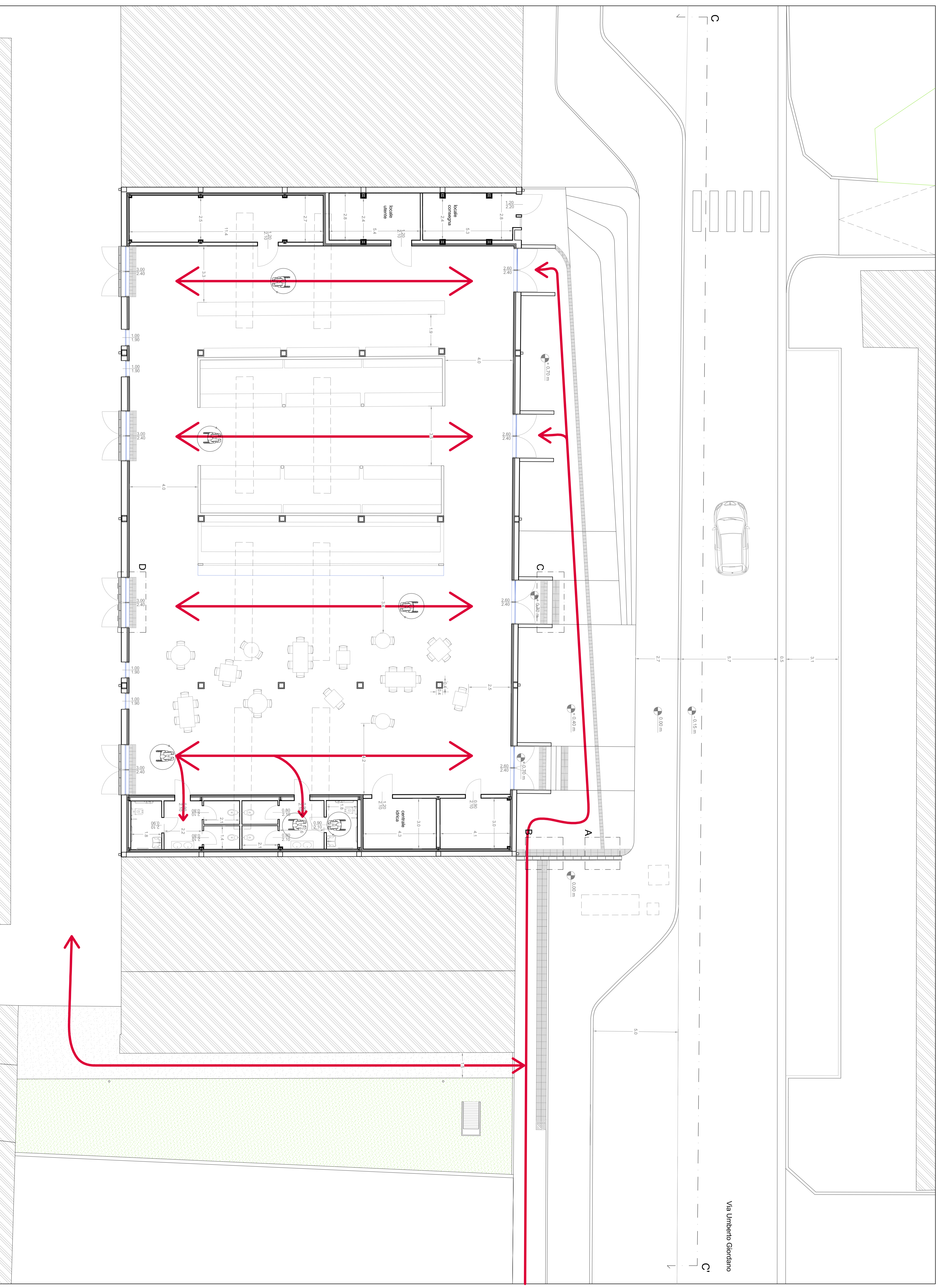


Sezione CC ambientale_ Stato di progetto Legge 13_Scala 1:100

LEGENDA

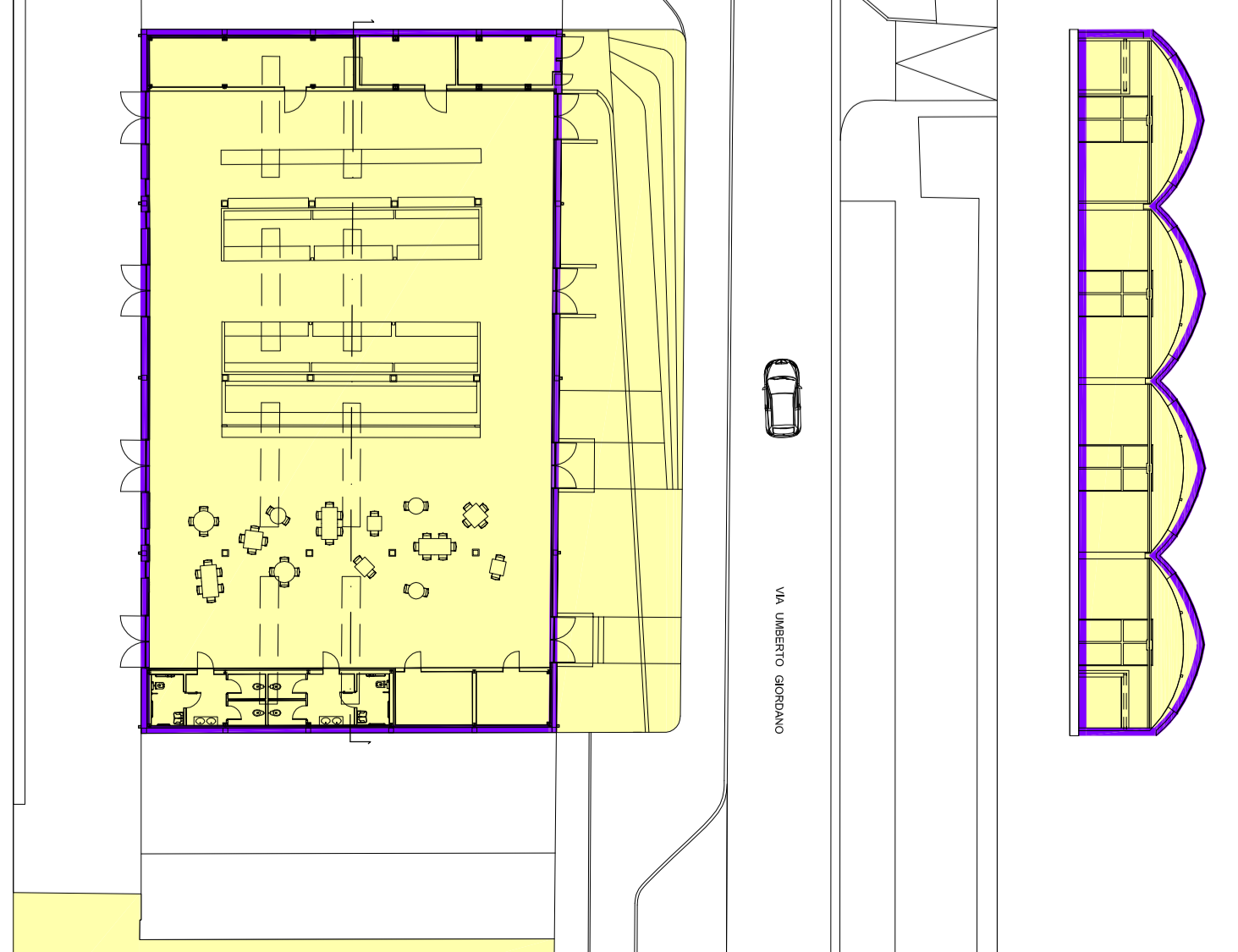
- Codice di anestetipercolo (modulo 20X20 cm)
- Codice di anestetipercolo (modulo 40X40 cm)
- Codice di attenzione servizio (modulo 40X40 cm)
- Codice di pericolo valicabile (modulo 20X20 cm + modulo 20X40 cm)
- Codice rettilineo (modulo 40X80 cm)
- Codice svolta obbligatoria a 90° (modulo 80X80 cm)
- Percorsi accessibili per tutti



Planta_ Stato di progetto Legge 13_ Scala 1:100

POR FESR 2014 - 2020 Investimenti a favore della crescita e dell'occupazione.

- OPERAZIONE MERCATO METROPOLITANO
- AZIONE ES6 - SIB AZIONE A1
- OPERAZIONE SMART GRID LOTTO 2
- AZIONE 4.1.1
- Eco-efficienza negli edifici



- Laboratorio progettuale risulta riferito alle seguenti operazioni:

- OPERAZIONE MERCATO METROPOLITANO
- OPERAZIONE SMART GRID LOTTO 2



Progetto: Mercato Metropolitano
POR FESR 2014-2020 - Progetto di Innovazione Urbana (PIU)

TITOLO: Progetto Legge 13

Fase: Progetto esecutivo

Assessore amministrativa e ai lavori pubblici	Valerio Bernardi
Servizio Urbanistica	Francesca Caporaso
Responsabile Ufficio del Progettamento	Michele Bianchi

Progettisti

Progettazione opere architettoniche	Gruppo studio esterno opere architettoniche
Progettazione opere impiantistiche	Alessandro Pozzagli
Progettazione opere impiantistiche	Michele Fissardi
Progettazione opere impiantistiche	Andrea Calisti, Filippo Bogari (Technologies 2000)
Coordinatore tecnico in fase di progettazione	Stefano Mori
Coordinatore tecnico in fase di progettazione	Giorgio
Coordinatore tecnico in fase di progettazione	Alessandro Murru
Coordinatore tecnico in fase di progettazione	Chiara Geronzi
Coordinatore tecnico in fase di progettazione	Chiara Geronzi

Collaborazione	Ritorno aree esterne
Stefano Pizzanti	Massimo Fiacchi
Viola Valeri	Stefano Morandi

Tavola n. A13

Scala: 1:100

Spazio riservato agli uffici

Copyright Comune di Prato
Tutti i diritti sono riservati. È vietata espressamente la ristampa o l'uso non autorizzato del documento

data: Novembre 2017