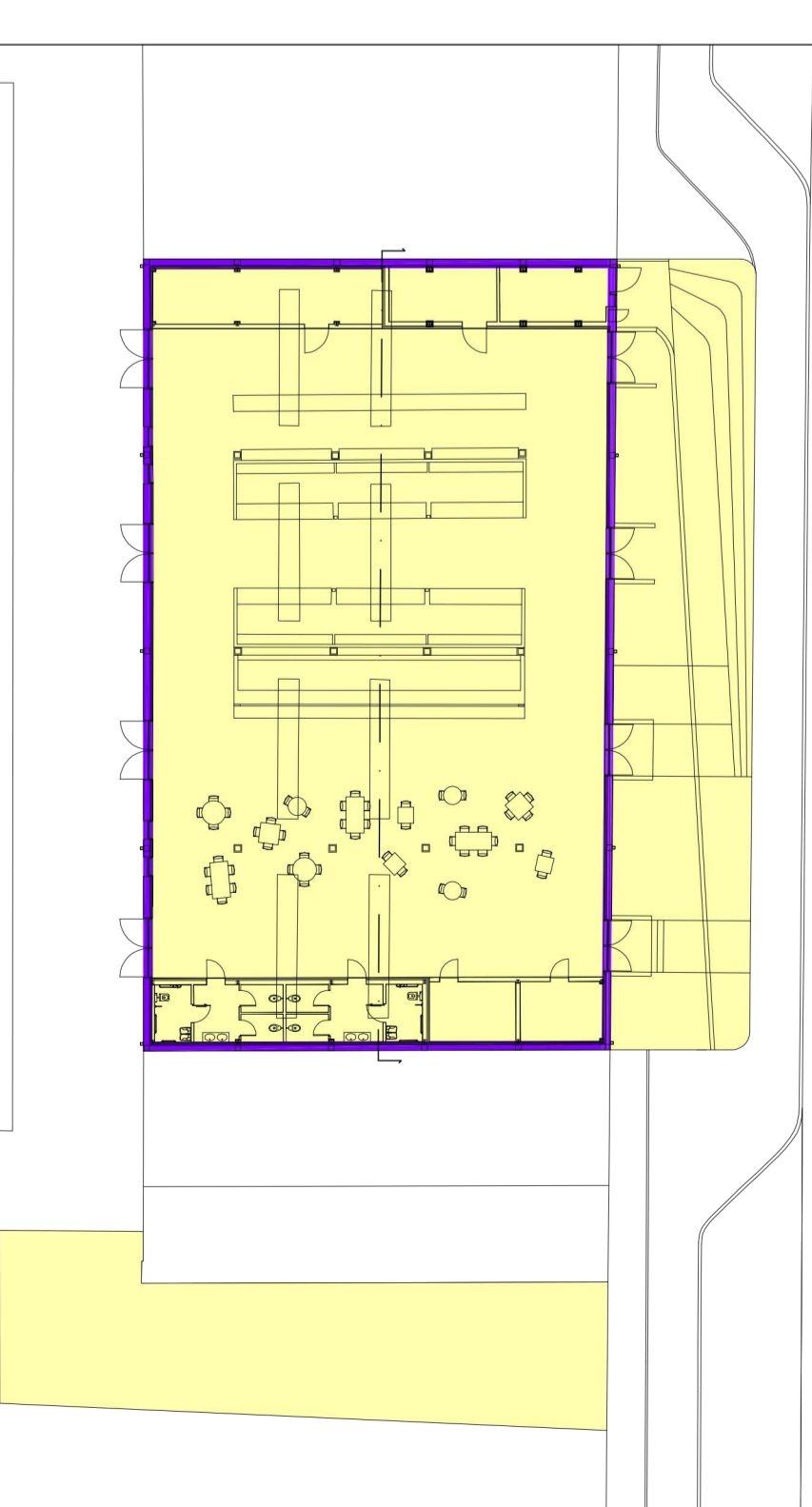
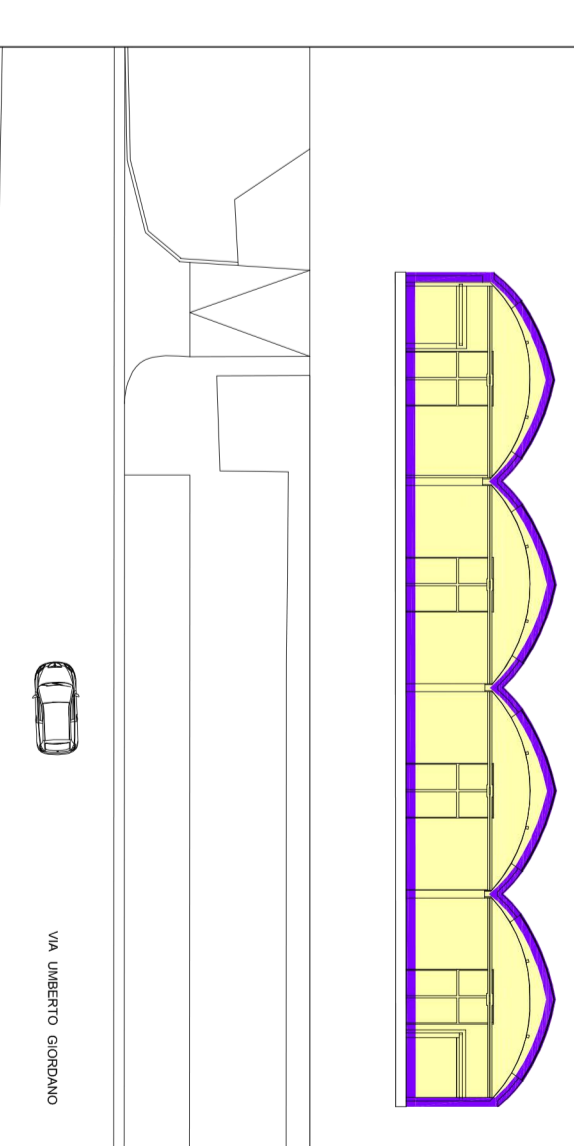


- OPERAZIONE: MERCATO METROPOLITANO**
- AZIONE 9.6.6 - SUB AZIONE A1  
Recupero funzionale - Funzioni sociali
- OPERAZIONE: SMART GRID LOTTO 2**
- AZIONE 4.1.1  
Eco-efficienza negli edifici



- L'elaborato progettuale risulta riferito alle seguenti operazioni:

- OPERAZIONE: MERCATO METROPOLITANO**
- OPERAZIONE: SMART GRID LOTTO 2**



**Progetto: Mercato Metropolitano**  
 POR FESR 2014-2020 - Progetto di Innovazione Urbana (P.1.U)

**Titolo: Abaco infissi**

**Fase: Progetto esecutivo**

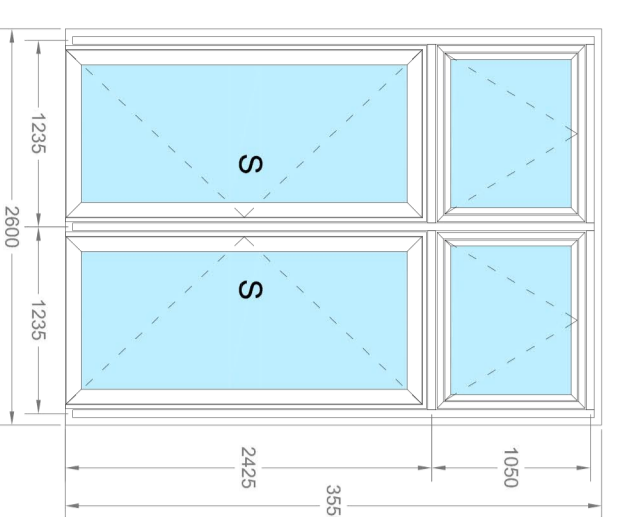
|  |                           |
|--|---------------------------|
| Assessore all'Urbanistica e ai Lavori Pubblici | <b>Valerio Barberis</b>   |
| Servizio Urbanistica                           | <b>Francesco Caporaso</b> |
| Dirigente del Servizio                         | <b>Michela Brachi</b>     |
| Responsabile Unico del Procedimento            |                           |

**Progettisti**

|   |                            |  |   |
|---|----------------------------|--|---|
| Progettazione opere architettoniche             | <b>Massimo Fabbrì</b>      | Computo metrico estimativo opere architettoniche | <b>Antonio Silvestri</b>                                  |
| Progettazione opere strutturali                 | <b>Alessandro Pazzagli</b> | Progettazione impianti                           | <b>Michela Frisoli</b>                                    |
| Coordinamento per il comune: Iuri Baldi         | <b>Francesco Sanzo</b>     | Coordinamento per il comune: Iuri Baldi          | <b>Andrea Carlesi, Filippo Bogani (Technologies 2000)</b> |
| Coordinatore sicurezza in fase di progettazione | <b>Francesco Sanzo</b>     | Geologia   | <b>Alessandro Murruzu</b>                                 |
| Corporazione opere architettoniche              | <b>Alessia Battazzi</b>    | Progettazione antincendio                        | <b>Cristina Gorone</b>                                    |
| Collaborazione                                  | <b>Matteo Galardi</b>      | Rilievo aree esterne                             | <b>Massimo Falchi</b>                                     |
| Studio di fattibilità                           | <b>Viola Valeri</b>        | Rilievo fabbricati                               | <b>Stefano Mordini</b>                                    |

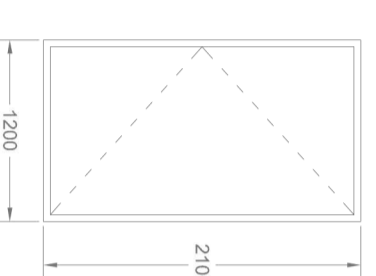
**Tavola: n. A12**  
**Scala: 1:50**  
 Spazio riservato agli uffici:

|                 |  |
|-----------------|--|
| Indicazione A_1 | 2600x3550h mm  |
| Dimensione      | N.4 Mercato Metropolitano  |
| Quantità        | Infitso in alluminio a taglio termico  |
| Tipologia       | Frangiturbina termica Totale Infitso (Telajo + Vetro) non maggiore di 1,40 W/mqk   |
| Caratteristiche | Fattore di trasmissione termica non maggiore di 0,35<br>Potere fonoisolante dell'infitso (Telajo + Vetro) non inferiore a Rw 42 dB (certificato dal produttore)<br>Classe 4 di permeabilità all'aria |
| Finitura        | A scelta della D.L.  |

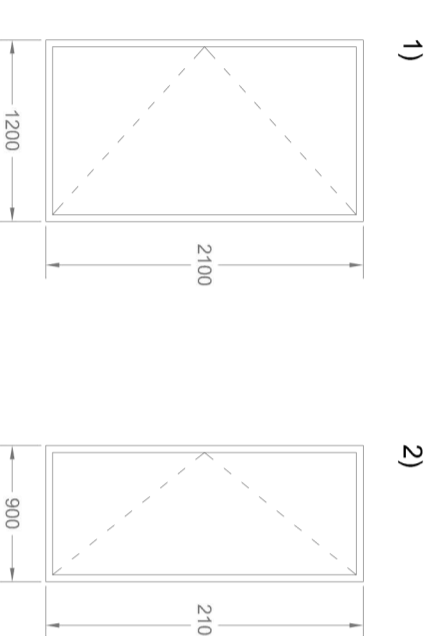


S= porta con maniglione antipanico

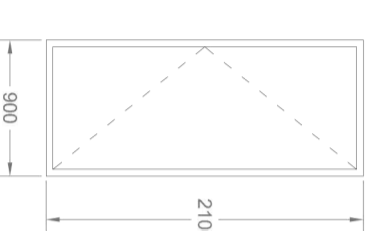
|                 |                           |
|-----------------|---------------------------|
| Indicazione B_1 | 1200x2100h mm             |
| Dimensione      | N.1 Mercato Metropolitano |
| Quantità        | Porta metallica cieca     |
| Tipologia       | REI 120                   |
| Caratteristiche |                           |
| Finitura        | A scelta della D.L.       |



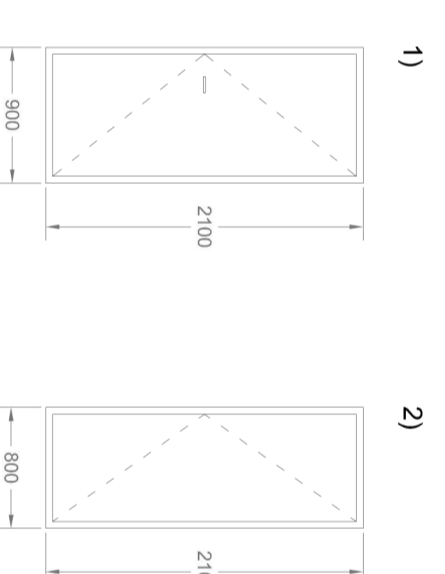
|                 |  |
|-----------------|--|
| Indicazione B_2 | 1) 1200x2100h mm 2) 900x2100h mm   |
| Dimensione      | N.1 della 1) Mercato Metropolitano e N. 2 della 2) Mercato Metropolitano |
| Quantità        | Porta cieca metallica  |
| Tipologia       |  |
| Caratteristiche |  |
| Finitura        | A scelta della D.L.  |



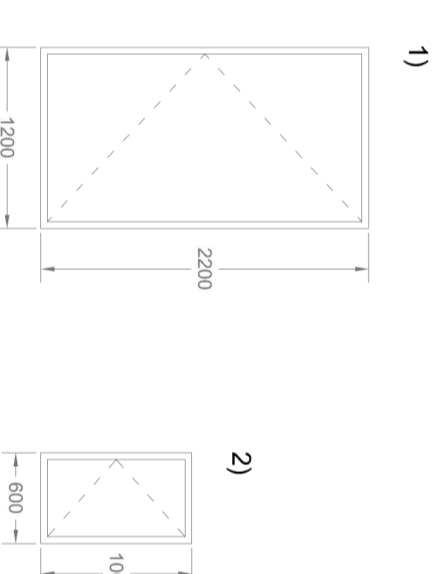
|                 |                            |
|-----------------|----------------------------|
| Indicazione B_3 | 900x2100h mm               |
| Dimensione      | N. 2 Mercato Metropolitano |
| Quantità        | Porta in laminato          |
| Tipologia       | Filigrano                  |
| Caratteristiche |                            |
| Finitura        | A scelta della D.L.        |



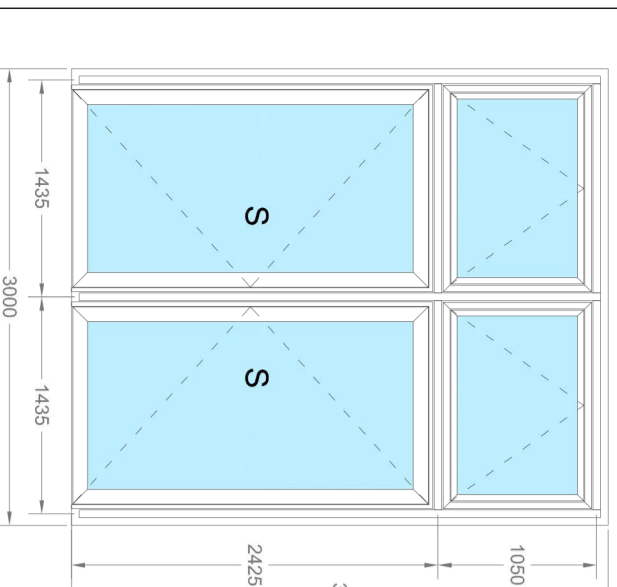
|                 |  |
|-----------------|--|
| Indicazione B_4 | 1) 900x2100h mm 2) 800x1000h mm  |
| Dimensione      | N.2 della 1) Mercato Metropolitano e N. 4 della 2) Mercato Metropolitano |
| Quantità        | Porta in laminato  |
| Tipologia       | A battente   |
| Caratteristiche |  |
| Finitura        | A scelta della D.L.  |



|                 |   |
|-----------------|---|
| Indicazione B_5 | 1) 1200x2200h mm 2) 600x1000h mm  |
| Dimensione      | N.1 della 1) Mercato Metropolitano e N. 1 della 2) Mercato Metropolitano        |
| Quantità        | Porta in acciaio inox (d5918) completa di serrature (d5989) e cartelli monitori |
| Tipologia       |   |
| Caratteristiche |   |
| Finitura        | A scelta della D.L.   |



|                 |  |
|-----------------|--|
| Indicazione A_2 | 3000x3550h mm  |
| Dimensione      | N.4 Mercato Metropolitano  |
| Quantità        | Infitso in alluminio a taglio termico  |
| Tipologia       | Frangiturbina termica Totale Infitso (Telajo + Vetro) non maggiore di 1,40 W/mqk   |
| Caratteristiche | Fattore di trasmissione termica non maggiore di 0,35<br>Potere fonoisolante dell'infitso (Telajo + Vetro) non inferiore a Rw 42 dB (certificato dal produttore)<br>Classe 4 di permeabilità all'aria |
| Finitura        | A scelta della D.L.  |



S= porta con maniglione antipanico

|                 |  |
|-----------------|--|
| Indicazione A_3 | 1000x1300h mm  |
| Dimensione      | N.4 Mercato Metropolitano  |
| Quantità        | Infitso in alluminio a taglio termico  |
| Tipologia       | Frangiturbina termica Totale Infitso (Telajo + Vetro) non maggiore di 1,40 W/mqk   |
| Caratteristiche | Fattore di trasmissione termica non maggiore di 0,35<br>Potere fonoisolante dell'infitso (Telajo + Vetro) non inferiore a Rw 42 dB (certificato dal produttore)<br>Classe 4 di permeabilità all'aria |
| Finitura        | A scelta della D.L.  |

