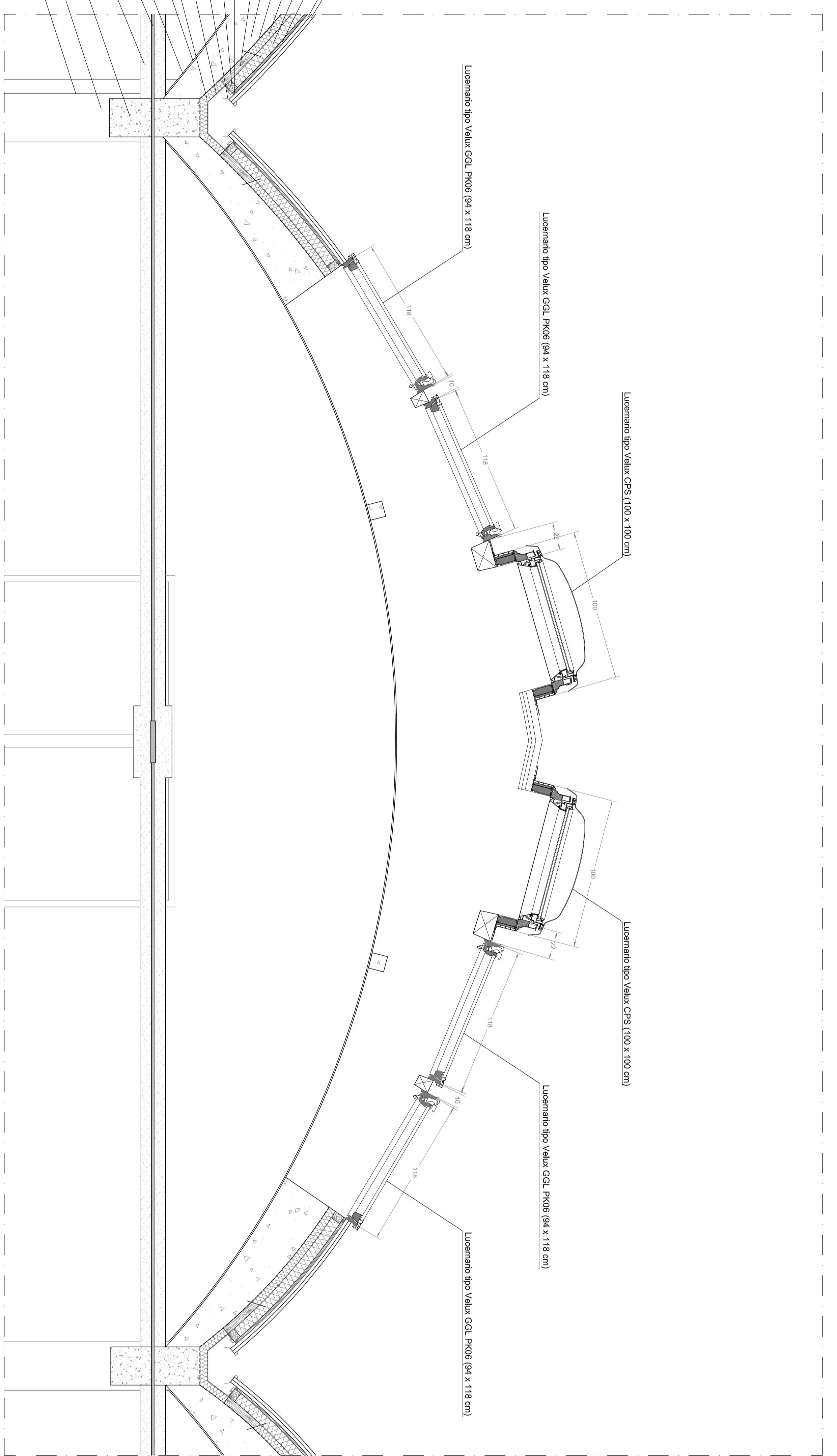


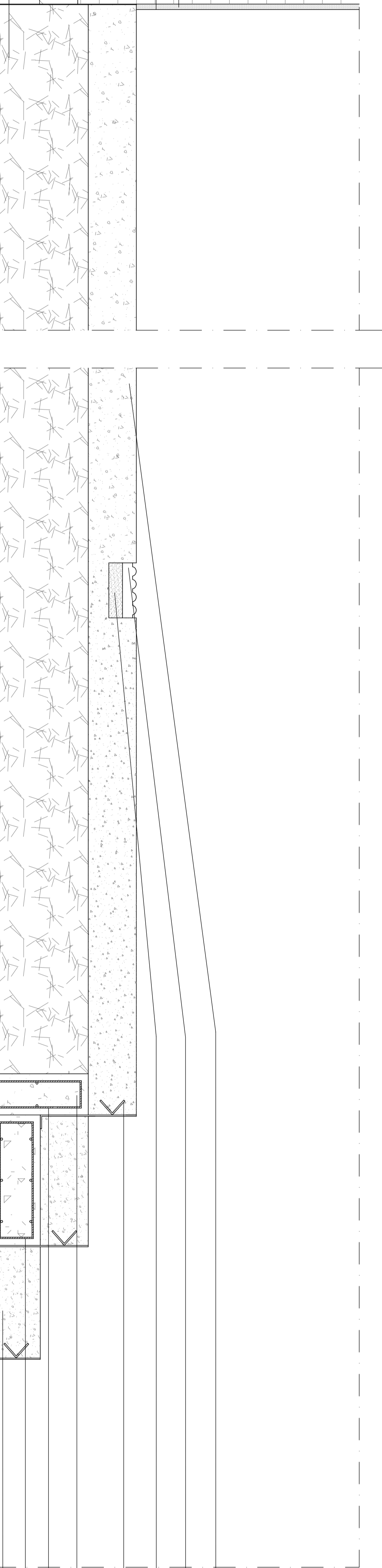
Particolare O, Scale 1:10

- Parinetto isolante con sistema di posa tipo Rivendick Solar Climpo
- Lattina di copertura tipo Rivendick 550
- Supporto metallico con sistema di aggancio tipo Rivendick
- Materializzato di lana ad vetro compressa tipo Knauf Evoxviro R (2,2 cm)
- Parinetto in lana di vetro tipo Knauf Evoxviro R (8 cm)
- Parinetto in lana di vetro tipo Knauf Evoxviro R (8 cm)
- Freno vapore
- Vela in lambronnamento esistente
- Lattini in legno nel senso della lunghezza della vella (6 X 11,6 cm)
- Supporto metallico con sistema di aggancio tipo Rivendick
- Lattini in legno nel senso della lunghezza della vella (6 X 11,6 cm)
- Parinetto in alluminio
- Sostacchina in lamiera (Gua lamiera accollata sp. 0,10 cm lami)
- Isolante sotto grandi tipo Isoprema KFA A (6 cm)
- Rinfresco strutturale isolato di copertura mediante rete in fibra di basalto e acciaio inox e sponzoni strutturali (1 cm)
- Trappassano
- Calotta in acciaio esistente
- Coprilette condizionate talli da apparenza R 80
- Cornice esistente
- Placco esistente
- Tinogialtura



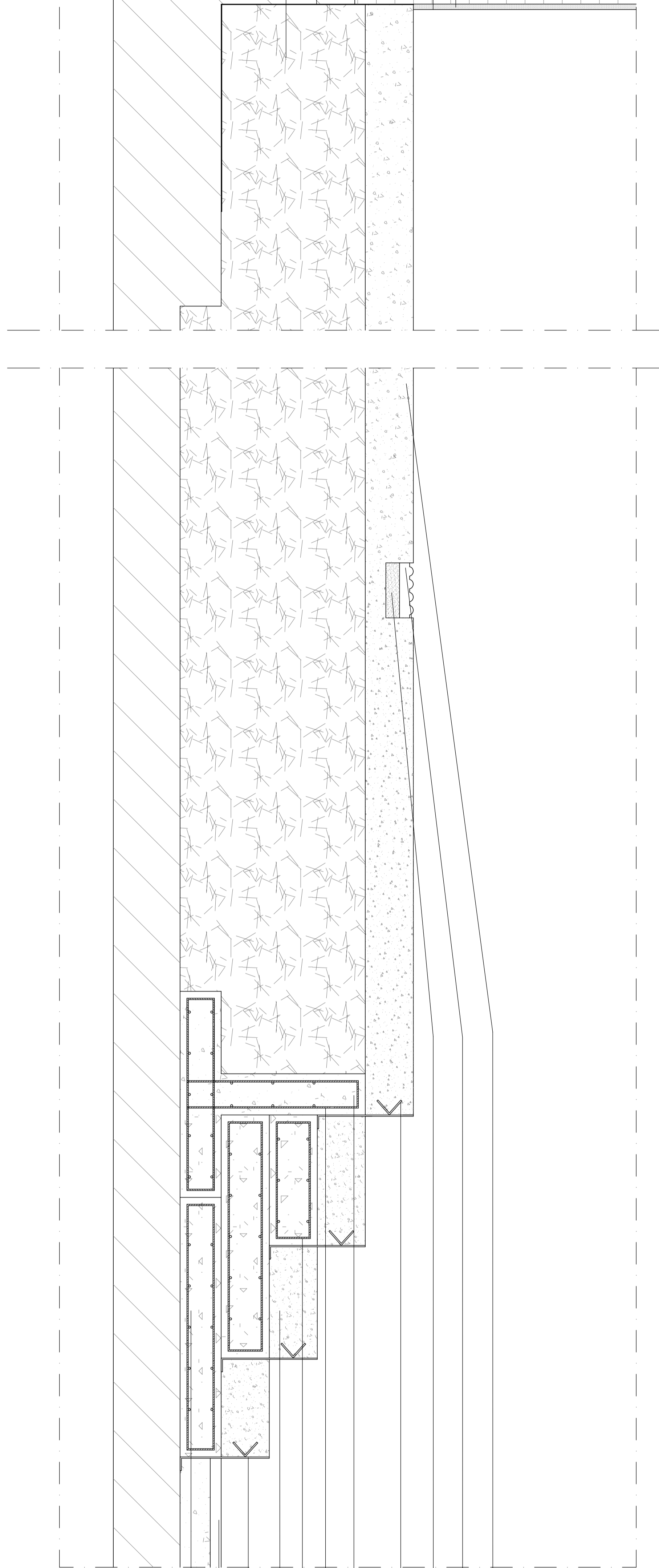
Particolare N, Scale 1:20

- Parinetto isolante con sistema di posa tipo Rivendick Solar Climpo
- Lattina di copertura tipo Rivendick 550
- Supporto metallico con sistema di aggancio tipo Rivendick
- Materializzato di lana ad vetro compressa tipo Knauf Evoxviro R (2,2 cm)
- Parinetto in lana di vetro tipo Knauf Evoxviro R (8 cm)
- Parinetto in lana di vetro tipo Knauf Evoxviro R (8 cm)
- Freno vapore
- Vela in lambronnamento esistente
- Lattini in legno nel senso della lunghezza della vella (6 X 11,6 cm)
- Supporto metallico con sistema di aggancio tipo Rivendick
- Lattini in legno nel senso della lunghezza della vella (6 X 11,6 cm)
- Parinetto in alluminio
- Sostacchina in lamiera (Gua lamiera accollata sp. 0,10 cm lami)
- Isolante sotto grandi tipo Isoprema KFA A (6 cm)
- Rinfresco strutturale isolato di copertura mediante rete in fibra di basalto e acciaio inox e sponzoni strutturali (1 cm)
- Trappassano
- Calotta in acciaio esistente
- Coprilette condizionate talli da apparenza R 80
- Cornice esistente
- Placco esistente
- Tinogialtura

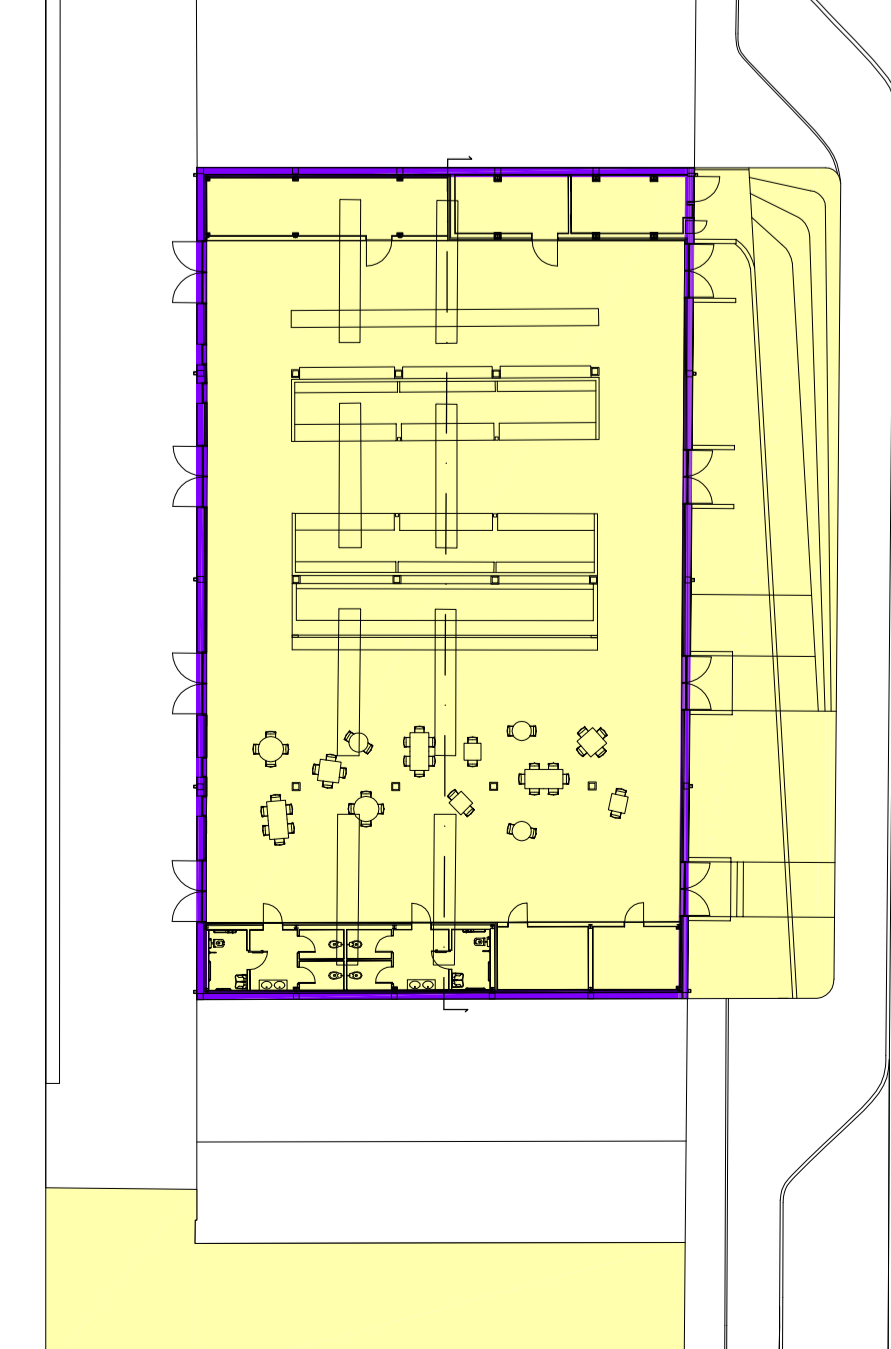
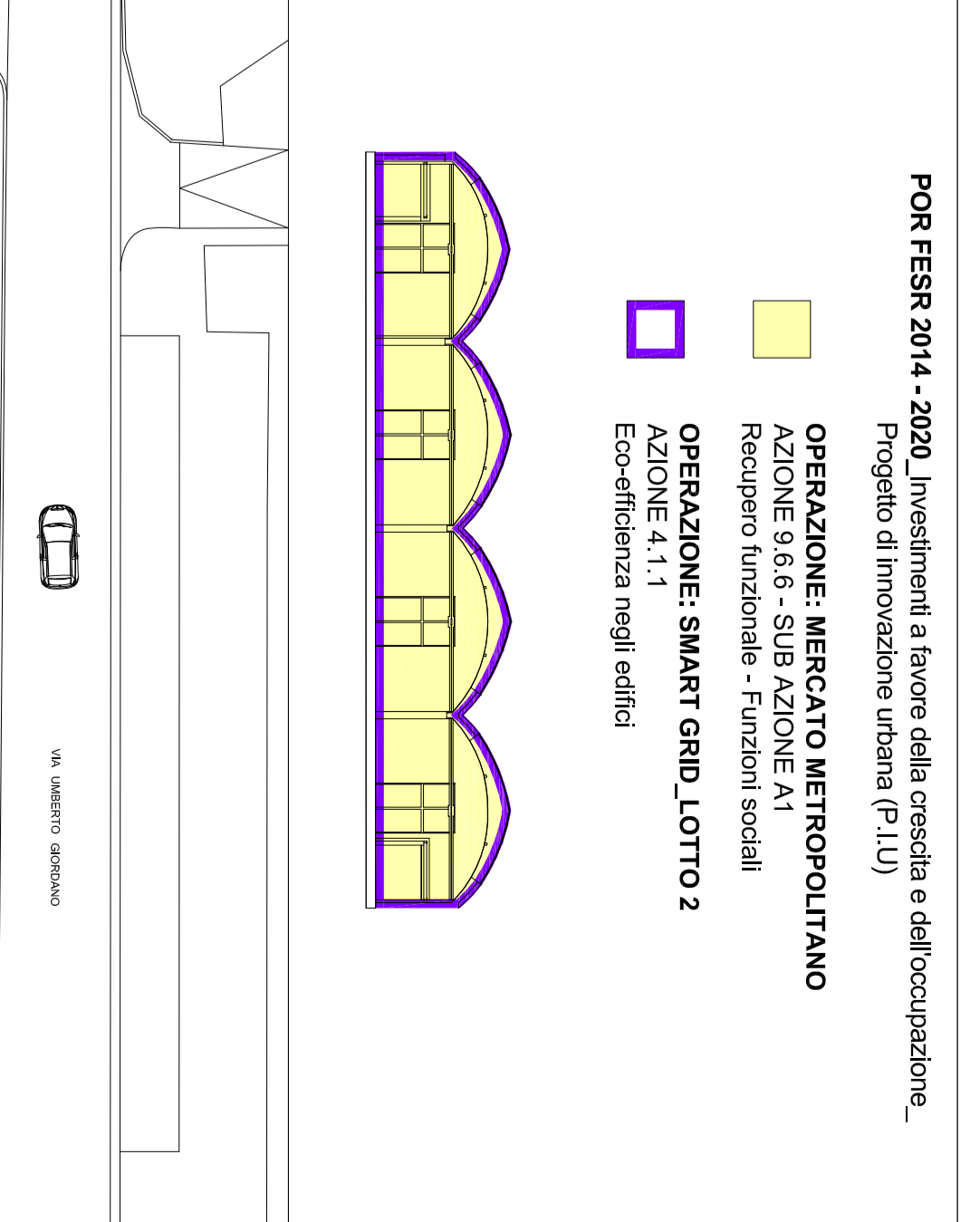
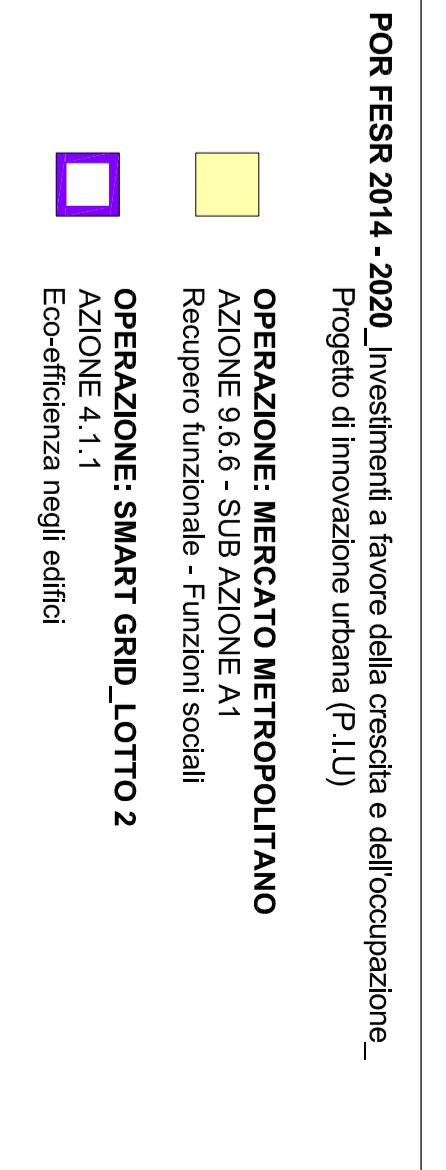
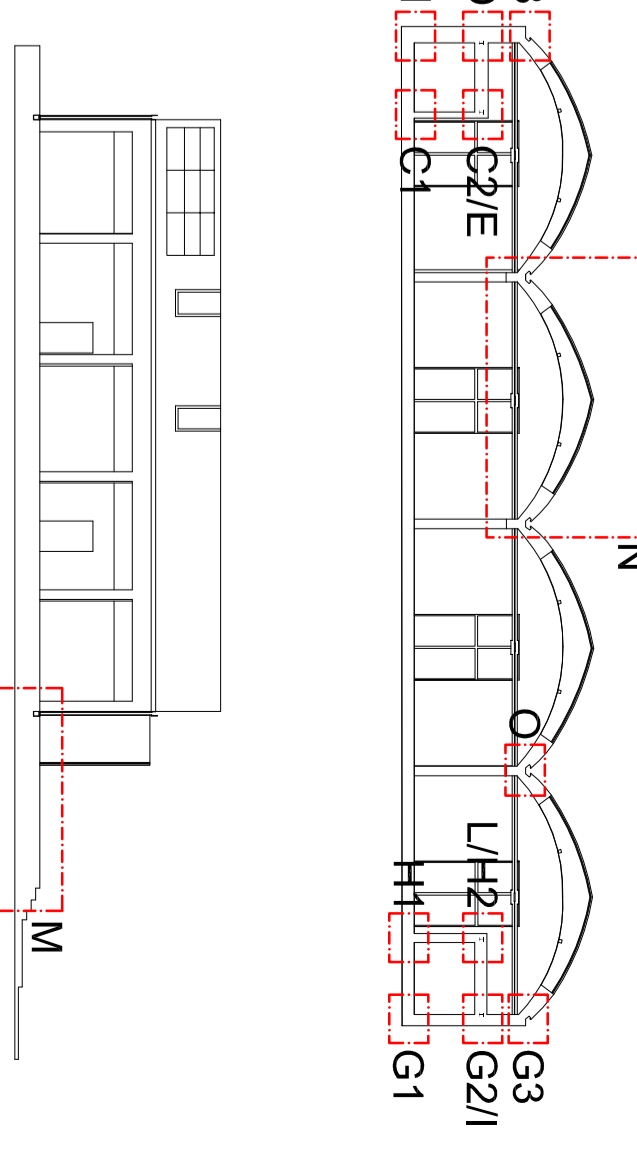
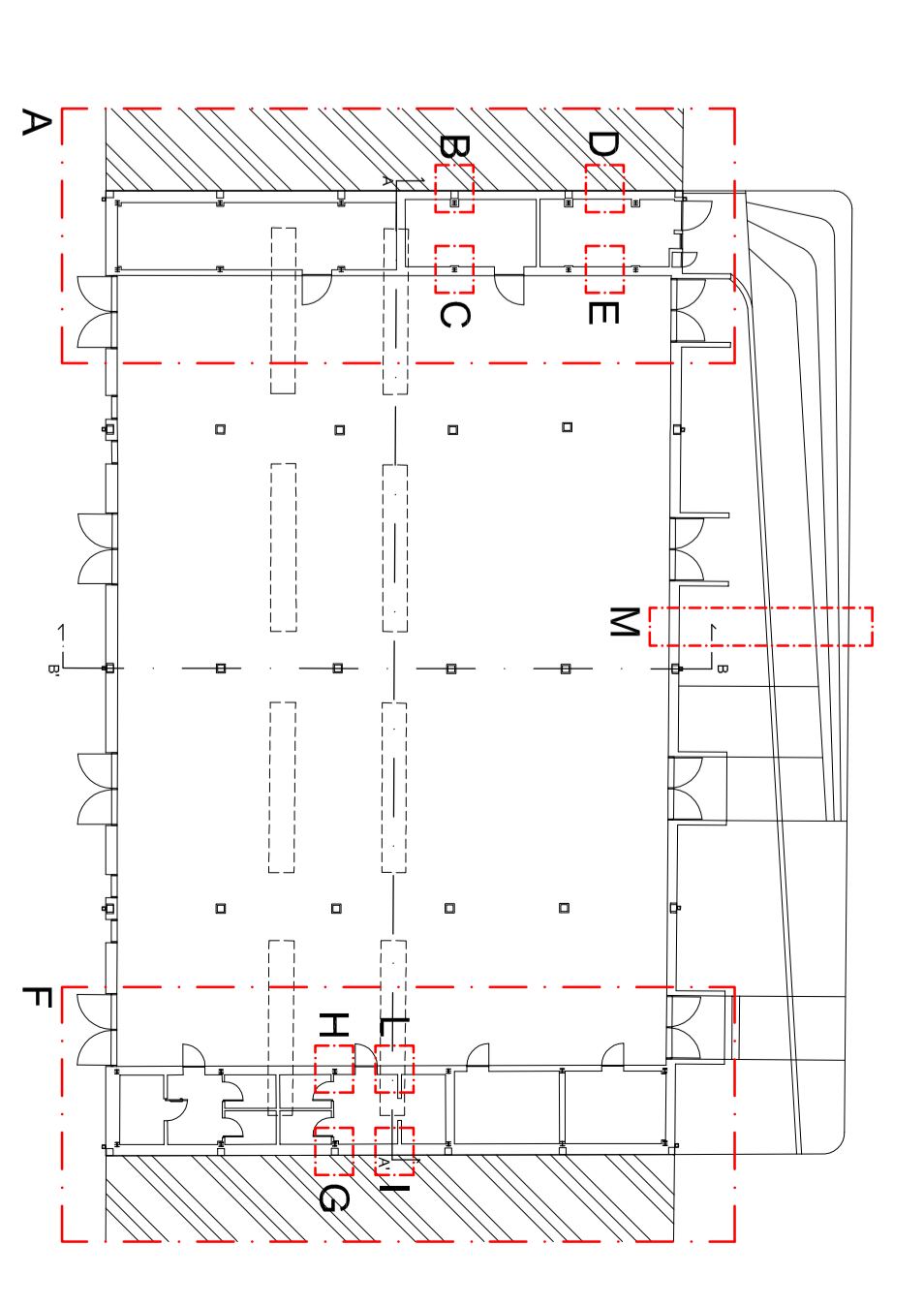


Particolare M, Scale 1:10

- Parinetto isolante con sistema di posa tipo Rivendick Solar Climpo
- Lattina di copertura tipo Rivendick 550
- Supporto metallico con sistema di aggancio tipo Rivendick
- Materializzato di lana ad vetro compressa tipo Knauf Evoxviro R (2,2 cm)
- Parinetto in lana di vetro tipo Knauf Evoxviro R (8 cm)
- Parinetto in lana di vetro tipo Knauf Evoxviro R (8 cm)
- Freno vapore
- Vela in lambronnamento esistente
- Lattini in legno nel senso della lunghezza della vella (6 X 11,6 cm)
- Supporto metallico con sistema di aggancio tipo Rivendick
- Lattini in legno nel senso della lunghezza della vella (6 X 11,6 cm)
- Parinetto in alluminio
- Sostacchina in lamiera (Gua lamiera accollata sp. 0,10 cm lami)
- Isolante sotto grandi tipo Isoprema KFA A (6 cm)
- Rinfresco strutturale isolato di copertura mediante rete in fibra di basalto e acciaio inox e sponzoni strutturali (1 cm)
- Trappassano
- Calotta in acciaio esistente
- Coprilette condizionate talli da apparenza R 80
- Cornice esistente
- Placco esistente
- Tinogialtura



Particolare M, Scale 1:10



- OPERAZIONE: MERCATO METROPOLITANO
- OPERAZIONE: SMART GRID LOTTO 2



Progetto: Mercato Metropolitano  
POR FESR 2014-2020 - Progetto di Innovazione Urbana (PIU)

**TITOLO:** Particolari costruttivi  
**Fase:** Progetto esecutivo  
**Progettisti:** Valerio Barbieri, Francesco Caporaso, Michela Bracci

**Progettisti:** Gruppo di studio: Valerio Barbieri, Francesco Caporaso, Michela Bracci  
**Progettisti:** Gruppo di studio: Valerio Barbieri, Francesco Caporaso, Michela Bracci

**Tavola n. A11**  
**Scala: 1:20**  
Scalato riservato agli uffici  
© Copyright Comune di Prato  
data: Novembre 2017