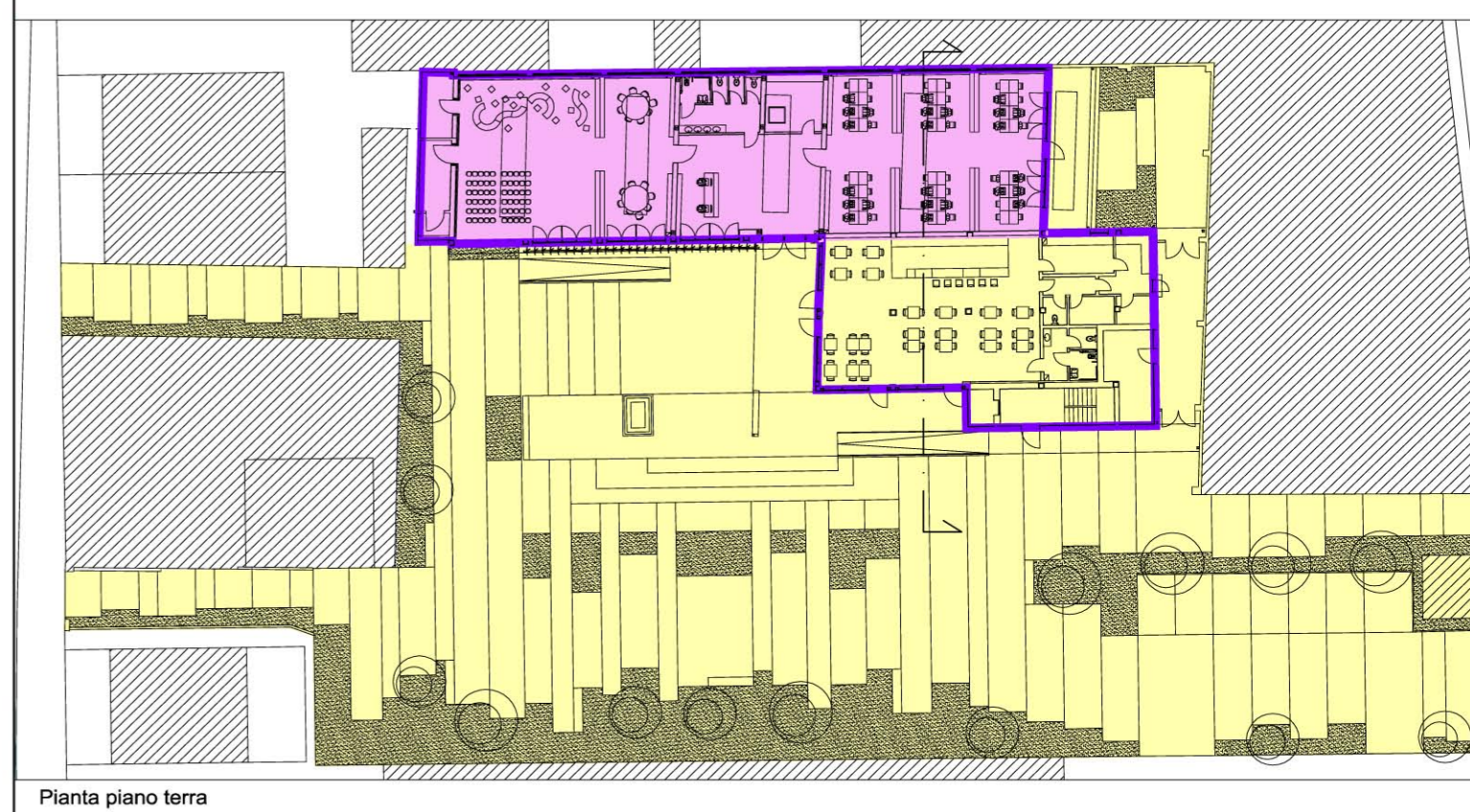
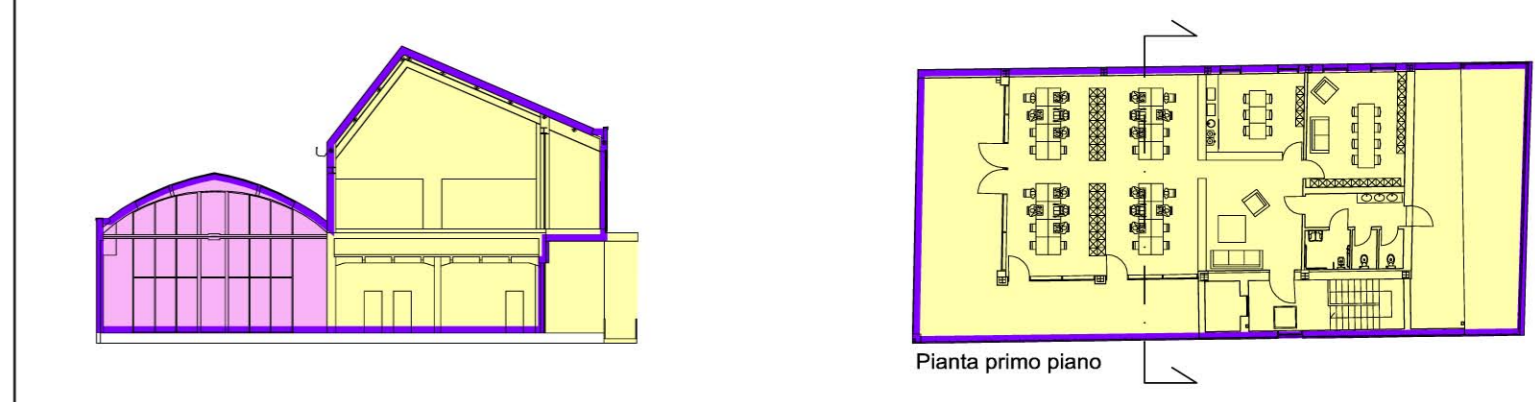


- OPERAZIONE: COWORKING**  
AZIONE 9.6.6 - SUB AZIONE A1  
Recupero funzionale - Funzioni sociali
- OPERAZIONE: SMART GRID\_LOTTO 1**  
AZIONE 4.1.1  
Eco-efficienza negli edifici
- OPERAZIONE: MEDIALIBRARY**  
AZIONE 9.6.6 - SUB AZIONE A3  
Recupero funzionale - Funzioni di animazione sociale e partecipazione collettiva (luoghi della cultura e dello spettacolo)



- L'elaborato progettuale risulta riferito alle seguenti operazioni:

- OPERAZIONE: COWORKING**
- OPERAZIONE: SMART GRID\_LOTTO 1**
- OPERAZIONE: MEDIALIBRARY**



Progetto: **Medialibrary, Bar, Coworking e Piazza del Totem**  
POR FESR 2014-2020 - Progetto di Innovazione Urbana (P.I.U.)

Titolo: **Strutture - Strutturale vano scala**

Fase: **Progetto esecutivo**

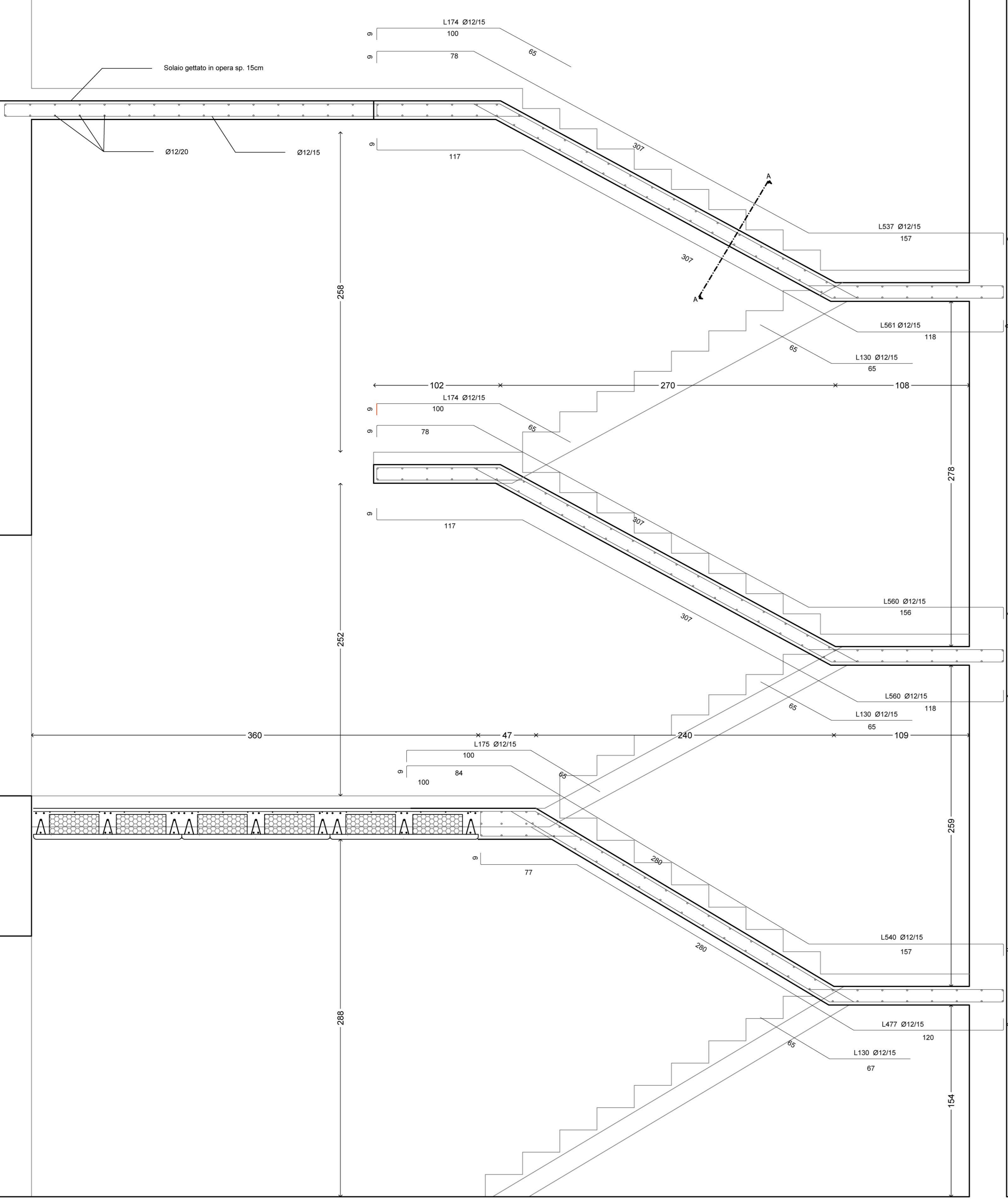
Assessore all'Urbanistica e ai Lavori Pubblici	<b>Valerio Barberis</b>
Servizio Urbanistica	
Dirigente del Servizio	<b>Francesco Caporaso</b>
Responsabile Unico del Procedimento	<b>Michela Brachi</b>

**Progettisti**

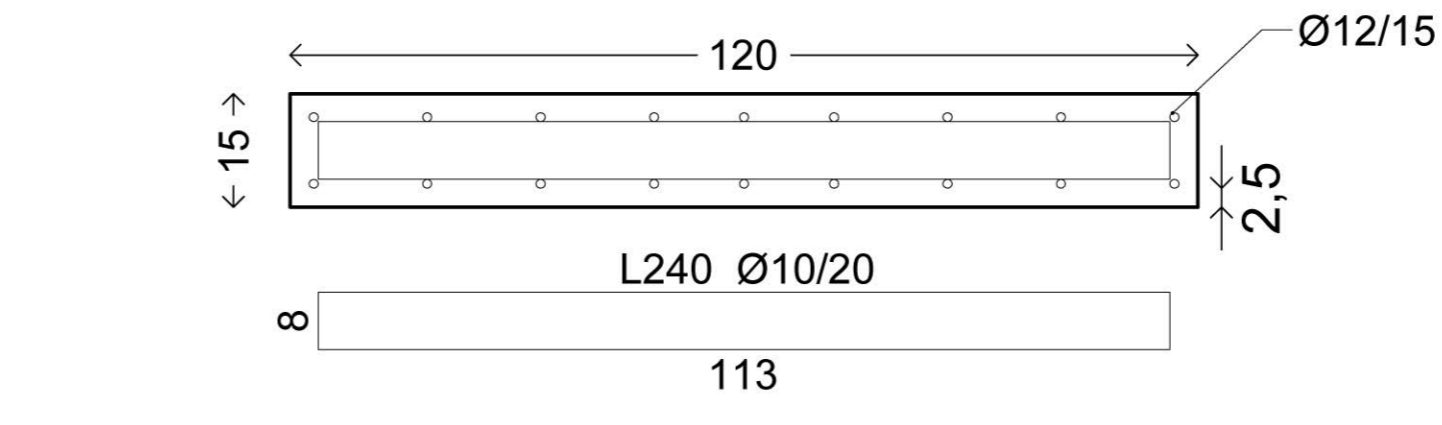
Progettazione opere architettoniche	<b>Massimo Fabbri</b>	Computo metrico estimativo opere architettoniche	<b>Antonio Silvestri</b>
	<b>Alessandro Pazzagli</b>		<b>Michele Fiesoli</b>
Progettazione opere strutturali	<b>Francesco Sanzo</b>	Progettazione impianti	<b>Andrea Carlesi, Filippo Bogani (Technologies 2000)</b>
		Coordinamento per il comune:	<b>Iuri Baldi</b>
Coordinatore sicurezza in fase di progettazione	<b>Francesco Sanzo</b>	Ceologia	<b>Alessandro Murratzu</b>
Coprogettazione opere architettoniche	<b>Alessia Bettazzi</b>	Progettazione antincendio	<b>Cristina Gorrone</b>
Collaborazione	<b>Matteo Galatro</b>	Rilievo aree esterne	<b>Massimo Falcini</b>
	<b>Silvia Pinzauti</b>	Rilievo fabbricati	<b>Stefano Mordini</b>
	<b>Viola Valeri</b>		

Tavola: n. **S04**  
Scala: **Varie**  
Spazio riservato agli uffici:

**Sezione strutturale vano scala**  
Scala 1:20



**Sezione A-A**  
Scala 1:10



CALCESTRUZZO PER ELEMENTI STRUTTURALI	
ELEMENTO STRUTTURALE	travi fondazione
CLASSE DI RESISTENZA	C25 /30
Rck	30 [N/mm <sup>2</sup> ]
fctm	2.56 [N/mm <sup>2</sup> ]
DIAM. MAX. AGGREGATO	31.5 [mm]
CLASSE DI CONSISTENZA	S4
CLASSE DI ESPOSIZIONE	XC2
CALCESTRUZZO PER ELEMENTI STRUTTURALI	
ELEMENTO STRUTTURALE	pilastri e setti
CLASSE DI RESISTENZA	C28 /35
Rck	35 [N/mm <sup>2</sup> ]
fctm	2.56 [N/mm <sup>2</sup> ]
DIAM. MAX. AGGREGATO	31.5 [mm]
CLASSE DI CONSISTENZA	S4
CLASSE DI ESPOSIZIONE	XC2
ACCIAIO PER C.A.	
ELEMENTO STRUTTURALE	Barre
TIPO	B450C
f <sub>yk</sub>	450 [N/mm <sup>2</sup> ]
f <sub>tk</sub>	540 [N/mm <sup>2</sup> ]
ELEMENTO STRUTTURALE	Reti e tralci
TIPO	B450C
f <sub>yk</sub>	450 [N/mm <sup>2</sup> ]
f <sub>tk</sub>	540 [N/mm <sup>2</sup> ]
ACCIAIO PER CARPENTERIA METALLICA	
ELEMENTO STRUTTURALE	Profilati
TIPO	S275
f <sub>yk</sub>	275 [N/mm <sup>2</sup> ]
f <sub>tk</sub>	430 [N/mm <sup>2</sup> ]
COLLEGAMENTI	Bulloni
CLASSE	8.8
f <sub>yk</sub>	900 [N/mm <sup>2</sup> ]
f <sub>tk</sub>	1000 [N/mm <sup>2</sup> ]
ANCORANTI CHIMICI	
ELEMENTO STRUTTURALE	Resina bicomponente
TIPO	Hilti Hi-Re 500
PROFONDITA' DEL FORO	da scheda prodotto
SALDATURE	
ELEMENTO STRUTTURALE	Cordone d'angolo
SPESORE CORDONE	Δ= spessore più piccolo dell'elemento da saldare

ANALISI DEI CARICHI		
<b>SOLAIO TIPO 1</b>		
Peso + Permanenti comp. def.	360	[daN/m <sup>2</sup> ]
Permanenti non comp. def.	80	[daN/m <sup>2</sup> ]
Variabili - C1	300	[daN/m <sup>2</sup> ]
<b>SOLAIO TIPO 2</b>		
Peso + Permanenti comp. def.	350	[daN/m <sup>2</sup> ]
Permanenti non comp. def.	100	[daN/m <sup>2</sup> ]
Variabili - B2	300	[daN/m <sup>2</sup> ]
<b>SOLAIO TIPO 3</b>		
Peso + Permanenti comp. def.	400	[daN/m <sup>2</sup> ]
Permanenti non comp. def.	80	[daN/m <sup>2</sup> ]
Variabili - C2	400	[daN/m <sup>2</sup> ]
<b>SOLAIO DI COPERTURA COWORKING</b>		
Peso + Permanenti comp. def.	30	[daN/m <sup>2</sup> ]
Permanenti non comp. def.	150	[daN/m <sup>2</sup> ]
Variabili - NEVE	80	[daN/m <sup>2</sup> ]
<b>SOLAIO DI COPERTURA MEDIALIBRARY</b>		
Peso + Permanenti comp. def.	250	[daN/m <sup>2</sup> ]
Permanenti non comp. def.	70	[daN/m <sup>2</sup> ]
Variabili - NEVE	80	[daN/m <sup>2</sup> ]

