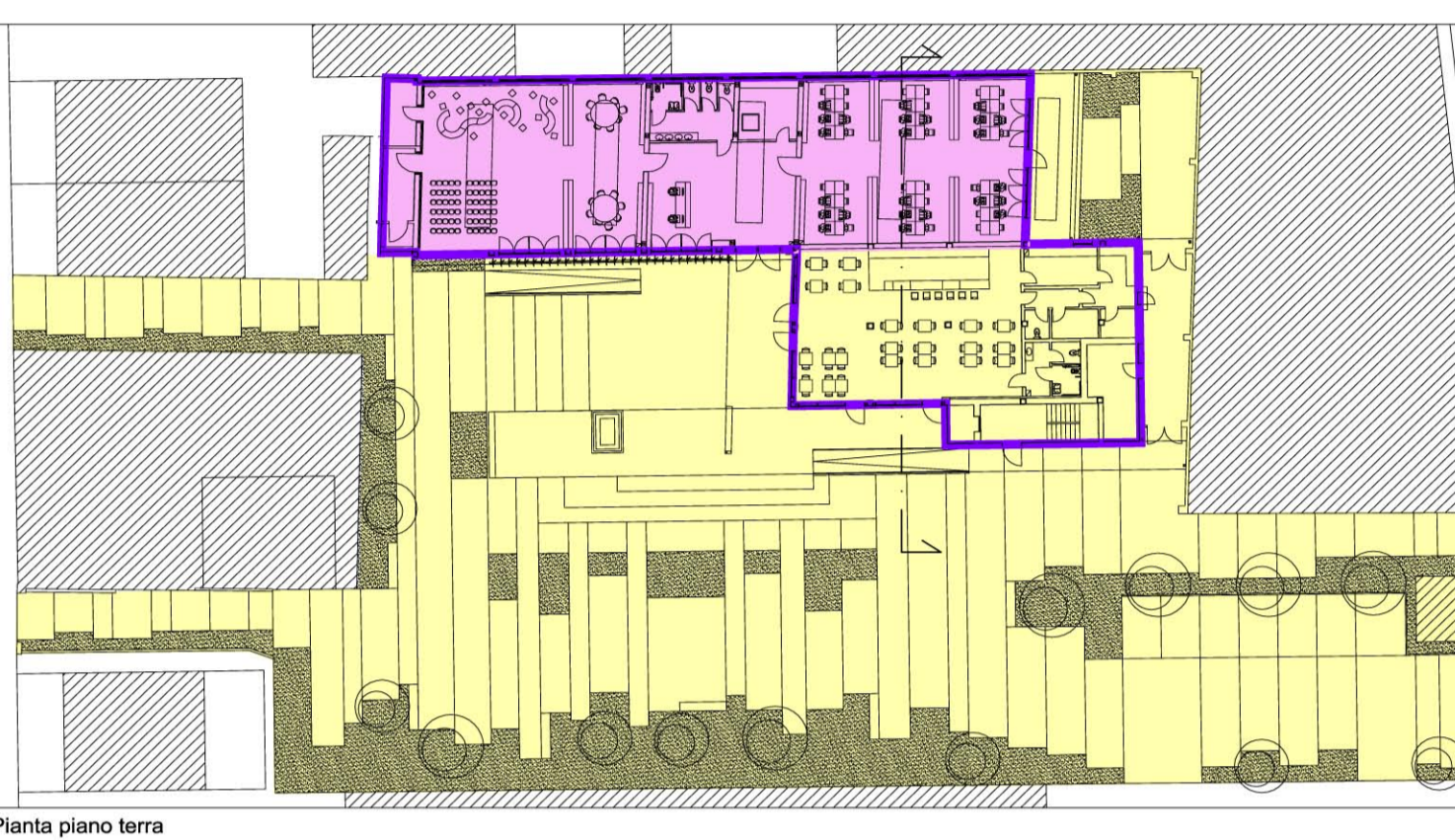
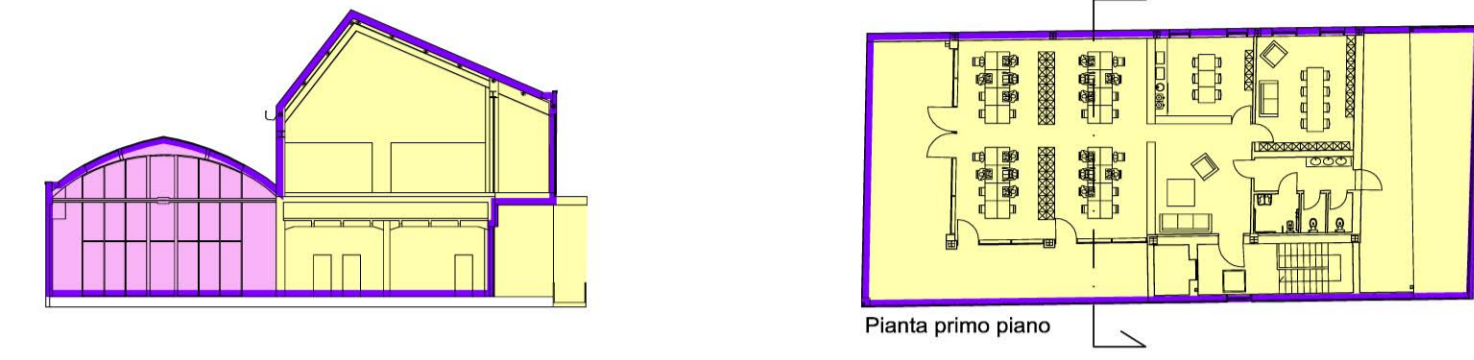


OPERAZIONE: COWORKING
 AZIONE 9.6.6 - SUB AZIONE A1
 Recupero funzionale - Funzioni sociali

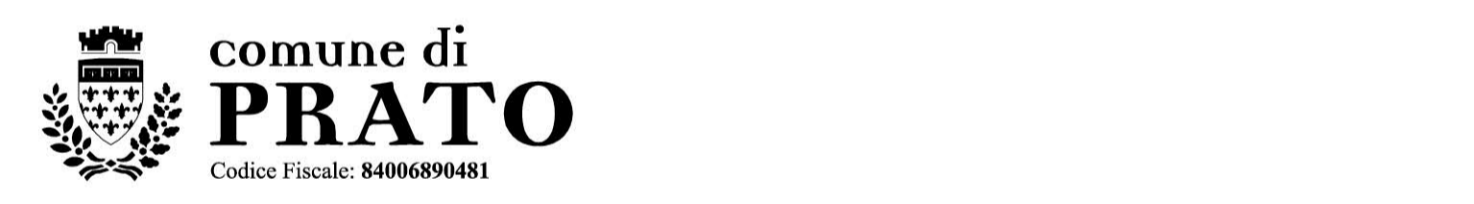
OPERAZIONE: SMART_GRID_LOTTO 1
 AZIONE 4.1.1
 Eco-efficienza negli edifici

OPERAZIONE: MEDIALIBRARY
 AZIONE 9.6.6 - SUB AZIONE A3
 Recupero funzionale - Funzioni di animazione sociale e partecipazione collettiva (luoghi della cultura e dello spettacolo)



- L'elaborato progettuale risulta riferito alle seguenti operazioni:

OPERAZIONE: COWORKING **OPERAZIONE: SMART_GRID_LOTTO 1**
 OPERAZIONE: MEDIALIBRARY



Progetto: **Medialibrary, Bar, Coworking e Piazza del Totem**
 POR FESR 2014-2020 - Progetto di Innovazione Urbana (P.I.U.)

Titolo: Strutture - Locale tecnico - platea ed esploso setti

Fase: Progetto esecutivo

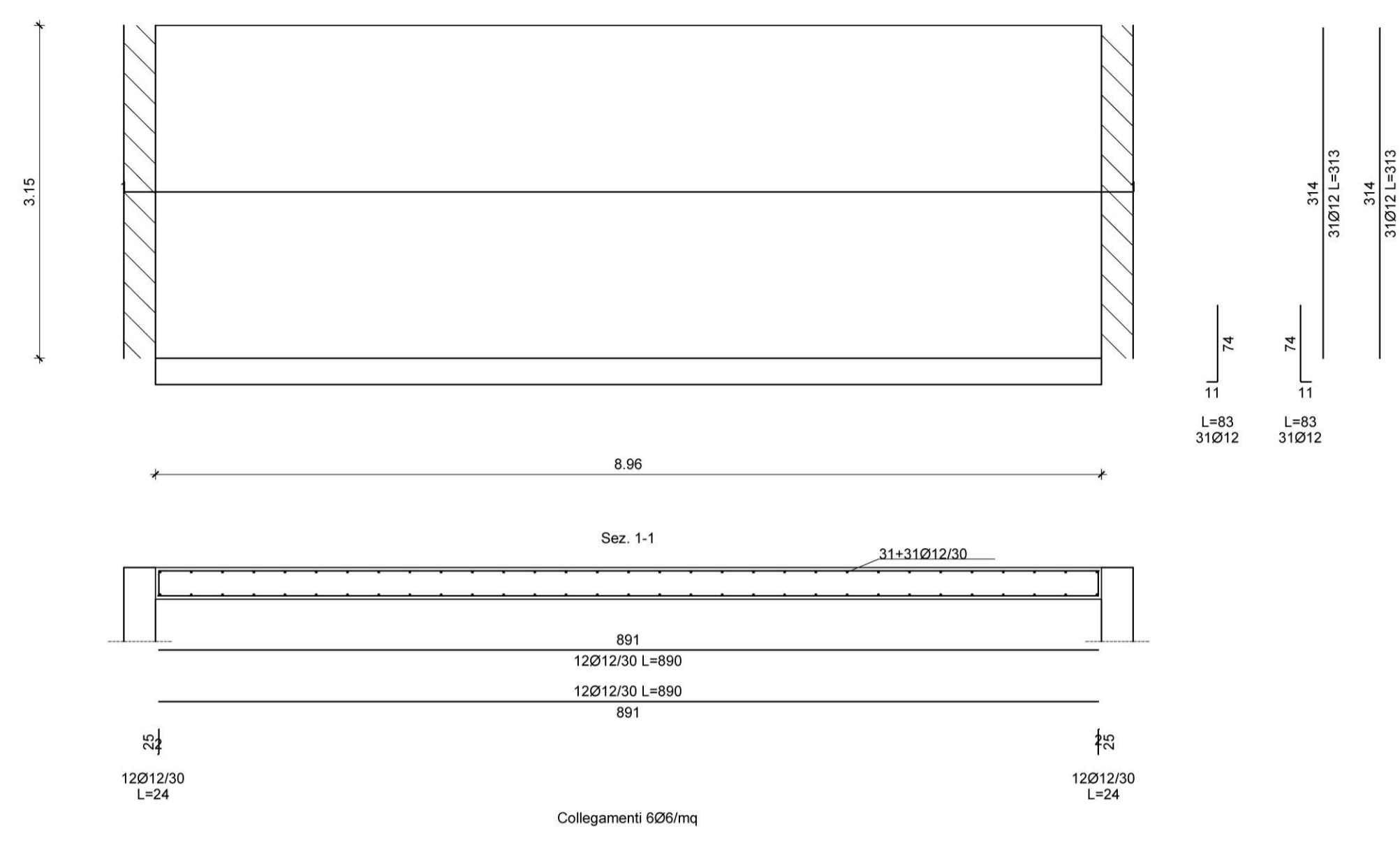
Assessore all'Urbanistica e ai Lavori Pubblici **Valerio Barberis**
 Servizio Urbanistica
 Dirigente del Servizio **Francesco Caporaso**
 Responsabile Unico del Procedimento **Michela Brachi**

Progettisti

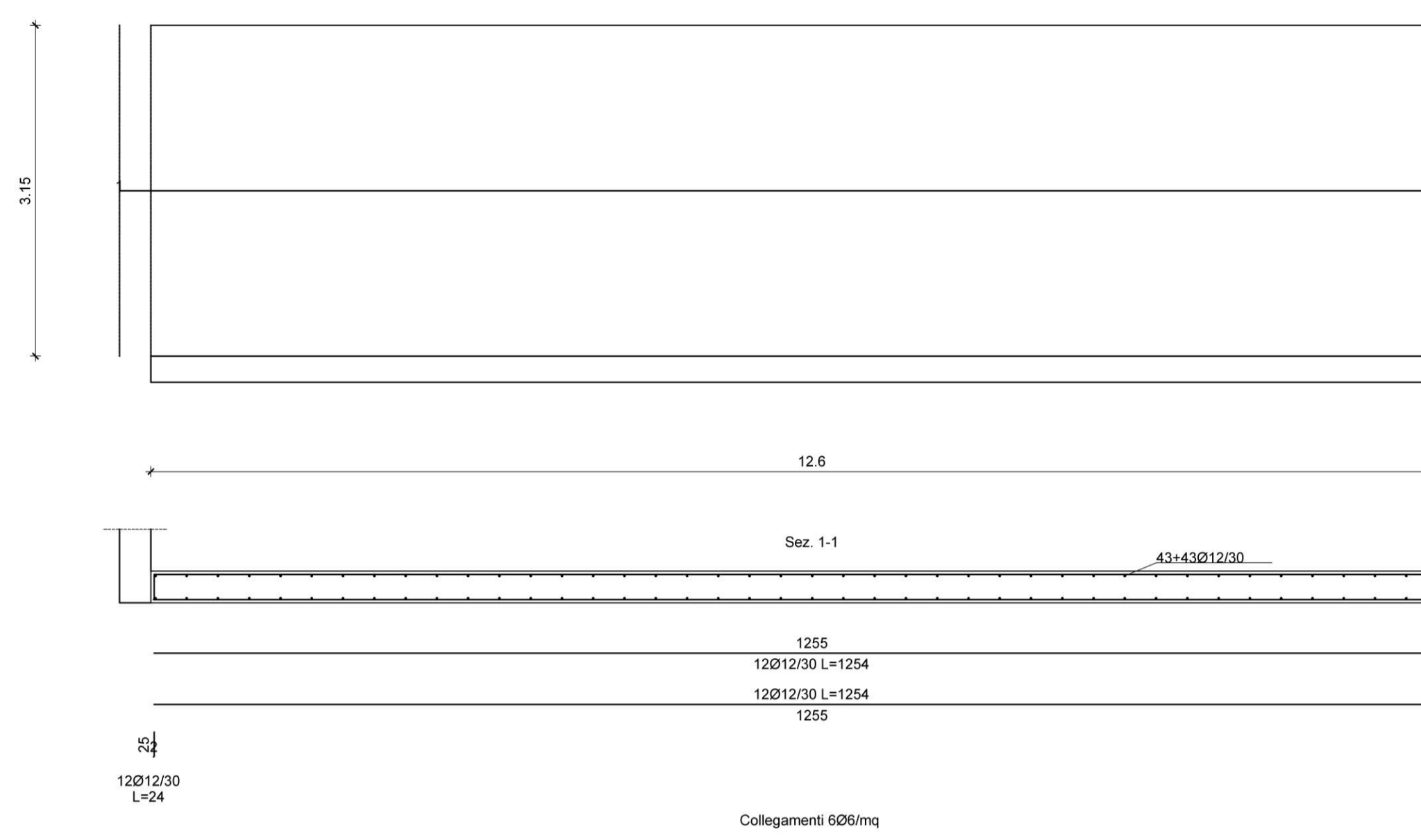
Progettazione opere architettoniche Antonio Fabbrì Alessandro Pazzagli	Computo metrico estimativo opere architettoniche Antonio Silvestri Michela Fiesoli
Progettazione opere strutturali Francesco Sanzo	Progettazione impianti Andrea Carlesi, Filippo Bogani (Technologies 2000) Coordinamento per il comune: Iuri Baldi
Coordinatore sicurezza in fase di progettazione Francesco Sanzo	Geologia Alessandro Murrattu
Coprogettazione opere architettoniche Alessia Bettazzi	Progettazione antincendio Cristina Gorrone
Collaborazione Matteo Galatro Silvia Pinzauti Viola Valeri	Rilievo aree esterne Massimo Falcini Rilievo fabbricati Stefano Mordini

Tavola: **n. S02**
 Scala: **Varie**
 Spazio riservato agli uffici:

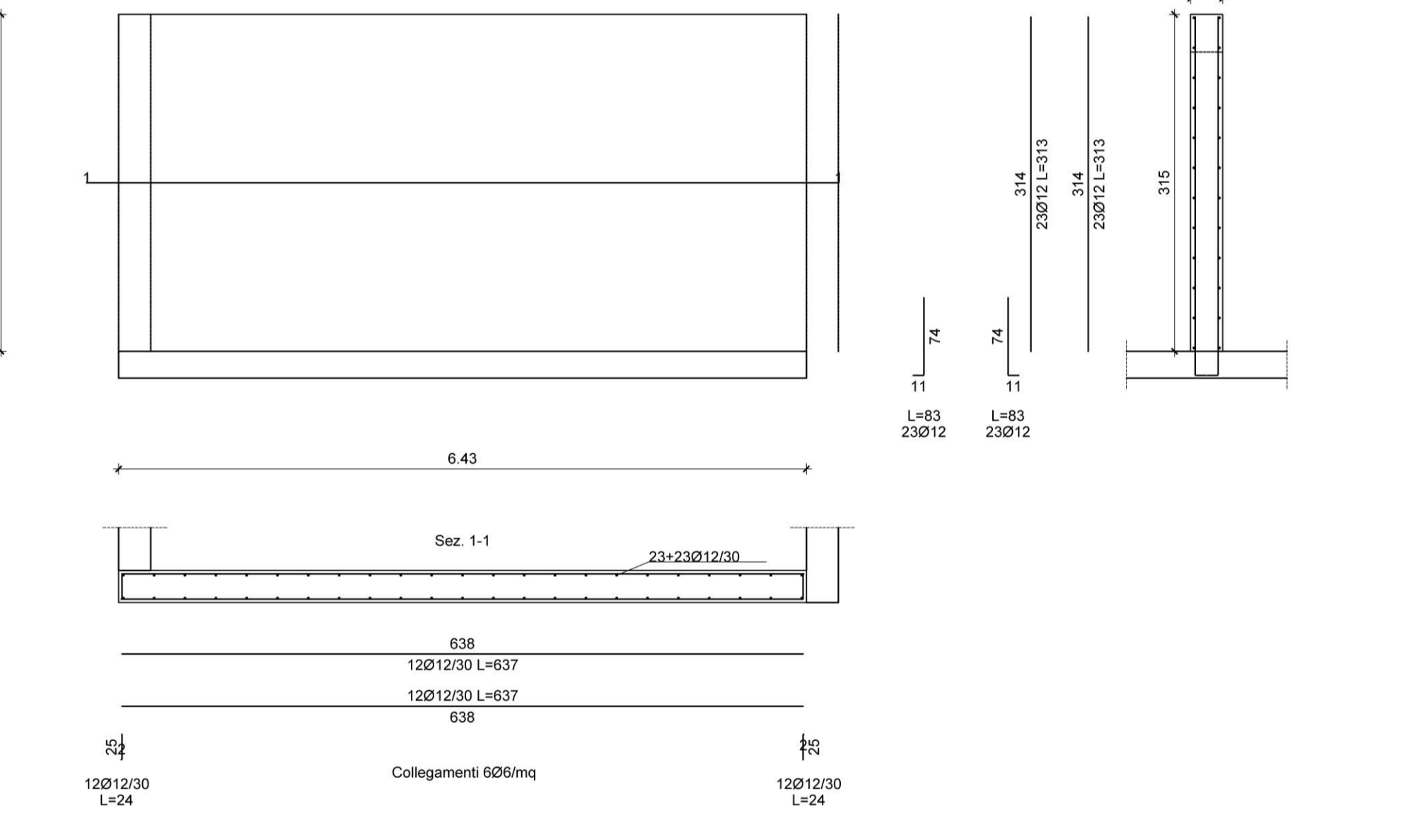
Parete 230



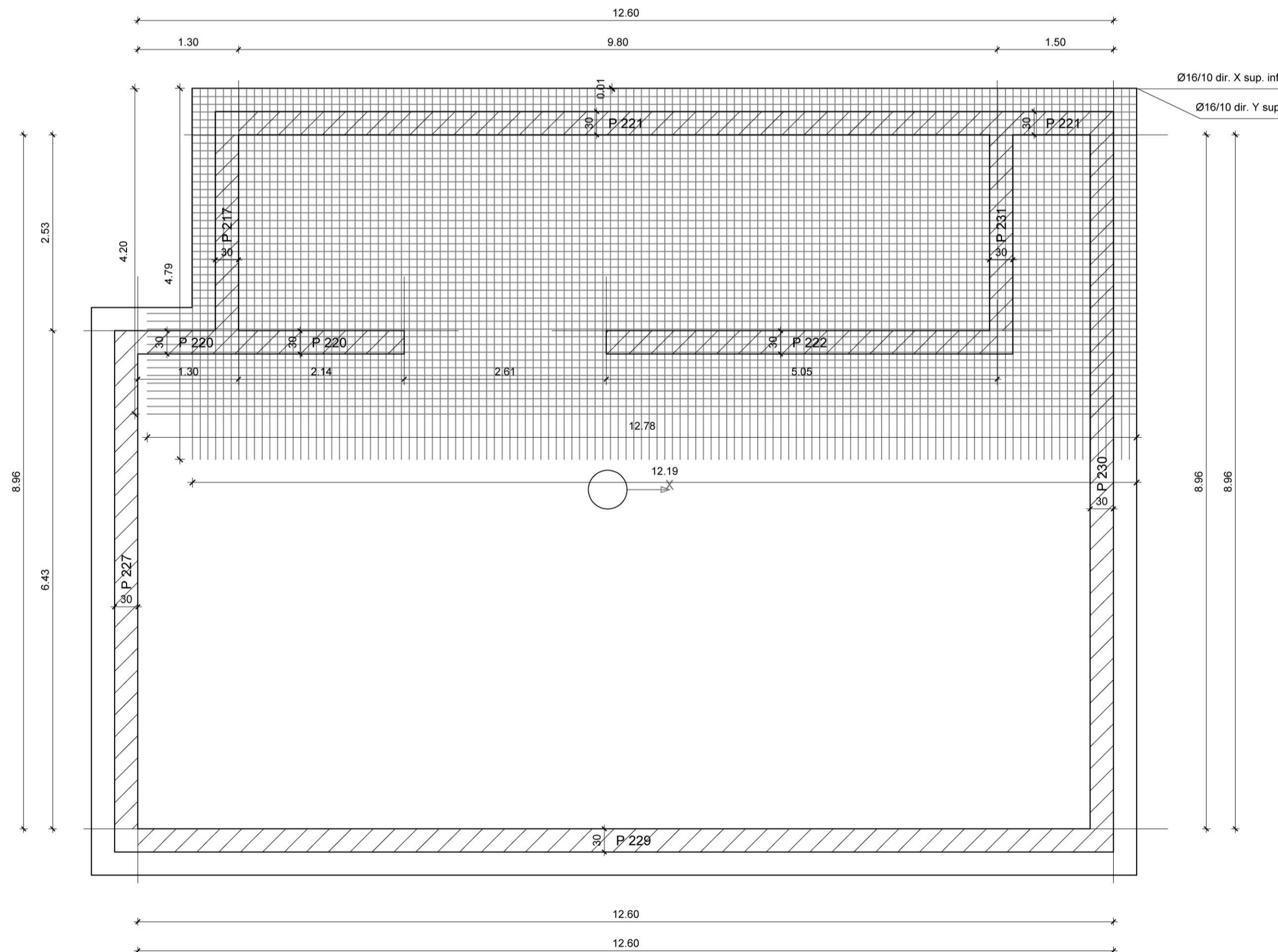
Parete 229



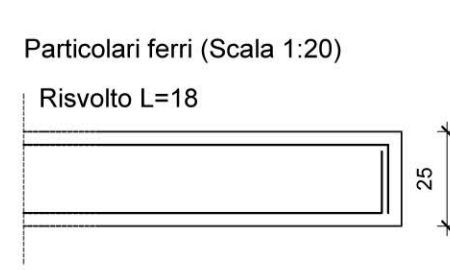
Parete 227



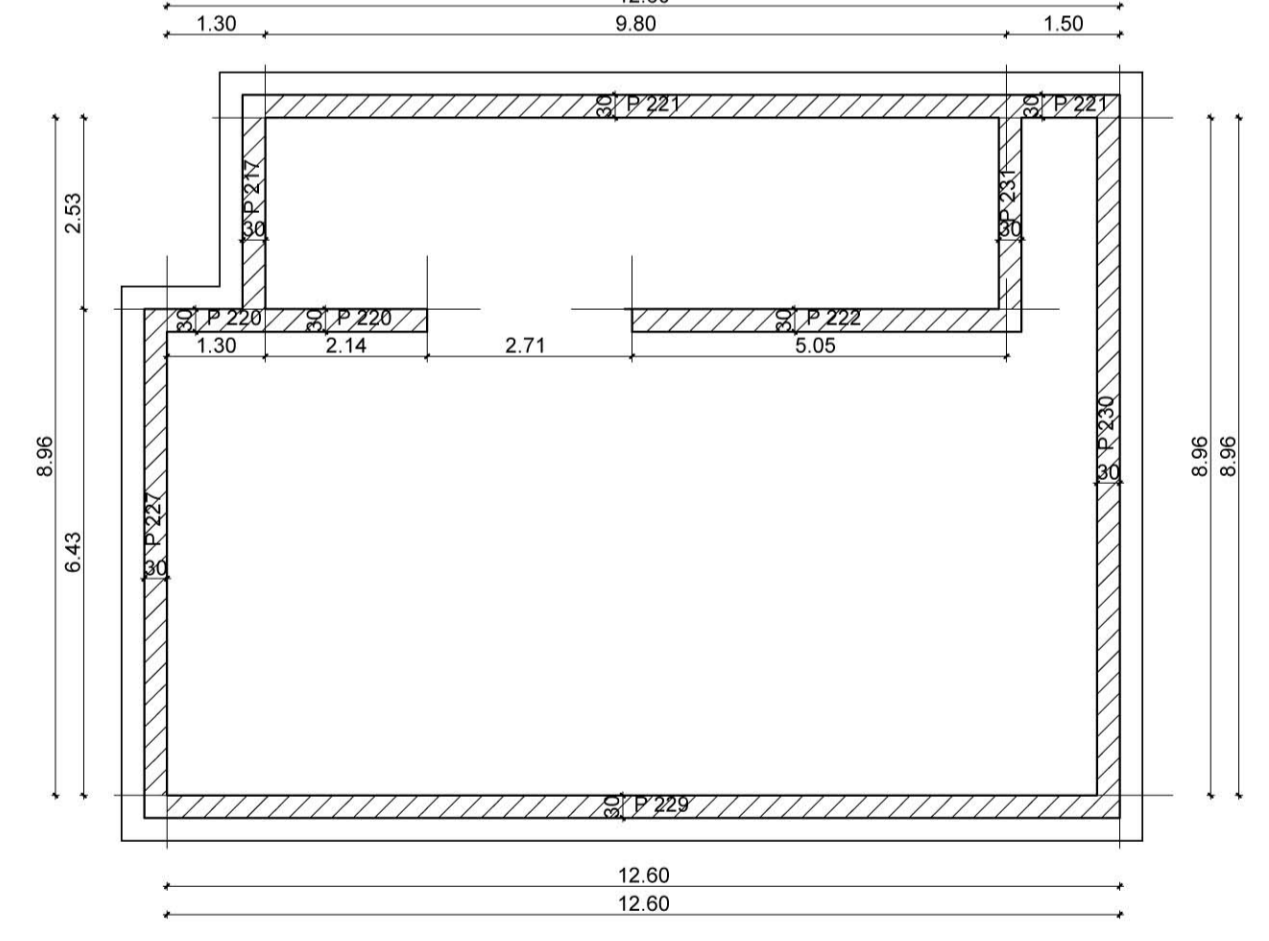
Armatura platea a quota -3.15



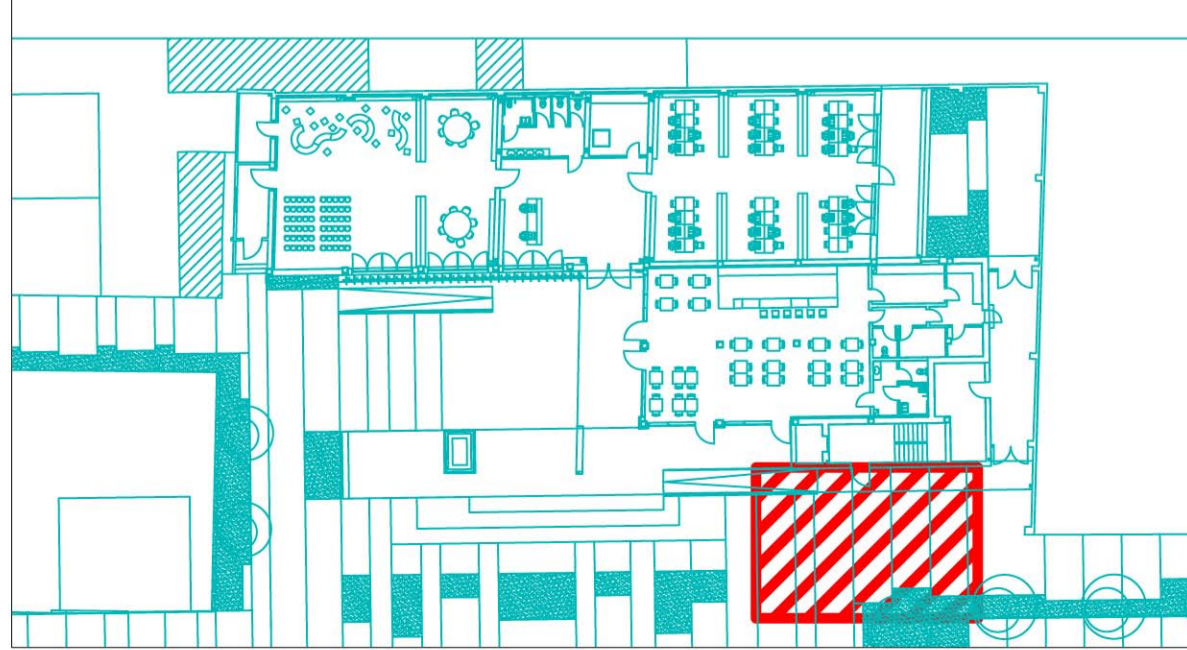
Armatura superiore e inferiore dir. X - Ø16/20
 Armatura superiore e inferiore dir. Y - Ø16/20



Carpenteria impalcato 1 a quota -3.15



Porzione del manufatto interessata



ANALISI DEI CARICHI		
SOLAIO TIPO 1		
Peso + Permanenti comp. def.	360	[daN/mq]
Permanenti non comp. def.	80	[daN/mq]
Variabili - C1	300	[daN/mq]
SOLAIO TIPO 2		
Peso + Permanenti comp. def.	350	[daN/mq]
Permanenti non comp. def.	100	[daN/mq]
Variabili - B2	300	[daN/mq]
SOLAIO TIPO 3		
Peso + Permanenti comp. def.	400	[daN/mq]
Permanenti non comp. def.	80	[daN/mq]
Variabili - C2	400	[daN/mq]
SOLAIO DI COPERTURA COWORKING		
Peso + Permanenti comp. def.	30	[daN/mq]
Permanenti non comp. def.	150	[daN/mq]
Variabili - NEVE	80	[daN/mq]
SOLAIO DI COPERTURA MEDIALIBRARY		
Peso + Permanenti comp. def.	250	[daN/mq]
Permanenti non comp. def.	70	[daN/mq]
Variabili - NEVE	80	[daN/mq]

CALCESTRUZZO PER ELEMENTI STRUTTURALI		
ELEMENTO STRUTTURALE	travi fondazione	
CLASSE DI RESISTENZA	C25 /30	
Rck	30	[N/mm²]
fctm	2.56	[N/mm²]
DIAM. MAX. AGGREGATO	31.5 [mm]	
CLASSE DI CONSISTENZA	S4	
CLASSE DI ESPOSIZIONE	XC2	
CALCESTRUZZO PER ELEMENTI STRUTTURALI		
ELEMENTO STRUTTURALE	pilastri e setti	
CLASSE DI RESISTENZA	C28 /35	
Rck	35	[N/mm²]
fctm	2.56	[N/mm²]
DIAM. MAX. AGGREGATO	31.5 [mm]	
CLASSE DI CONSISTENZA	S4	
CLASSE DI ESPOSIZIONE	XC2	
ACCIAIO PER C.A.		
ELEMENTO STRUTTURALE	Barre	
TIPO	B450C	
fyk	450	[N/mm²]
fR	540	[N/mm²]
ELEMENTO STRUTTURALE	Reti e tralci	
TIPO	B450C	
fyk	450	[N/mm²]
fR	540	[N/mm²]
ACCIAIO PER CARPENTERIA METALLICA		
ELEMENTO STRUTTURALE	Profiliati	
TIPO	S275	
fyk	275	[N/mm²]
fR	430	[N/mm²]
COLLEGAMENTI	Bulloni	
CLASSE	8.8	
fRb	900	[N/mm²]
fRb	1000	[N/mm²]
ANCORANTI CHIMICI		
ELEMENTO STRUTTURALE	Resina bicomponente	
TIPO	Filiti H-Re 500	
PROFONDITA' DEL FORO	da scheda prodotto	
SALDATURE		
ELEMENTO STRUTTURALE	Cordone d'angolo	
SPESORE CORDONE	Δ = spessore più piccolo dell'elemento da saldare	

Collegamenti 606/mq

Collegamenti 606/mq

Collegamenti 606/mq

Collegamenti 606/mq