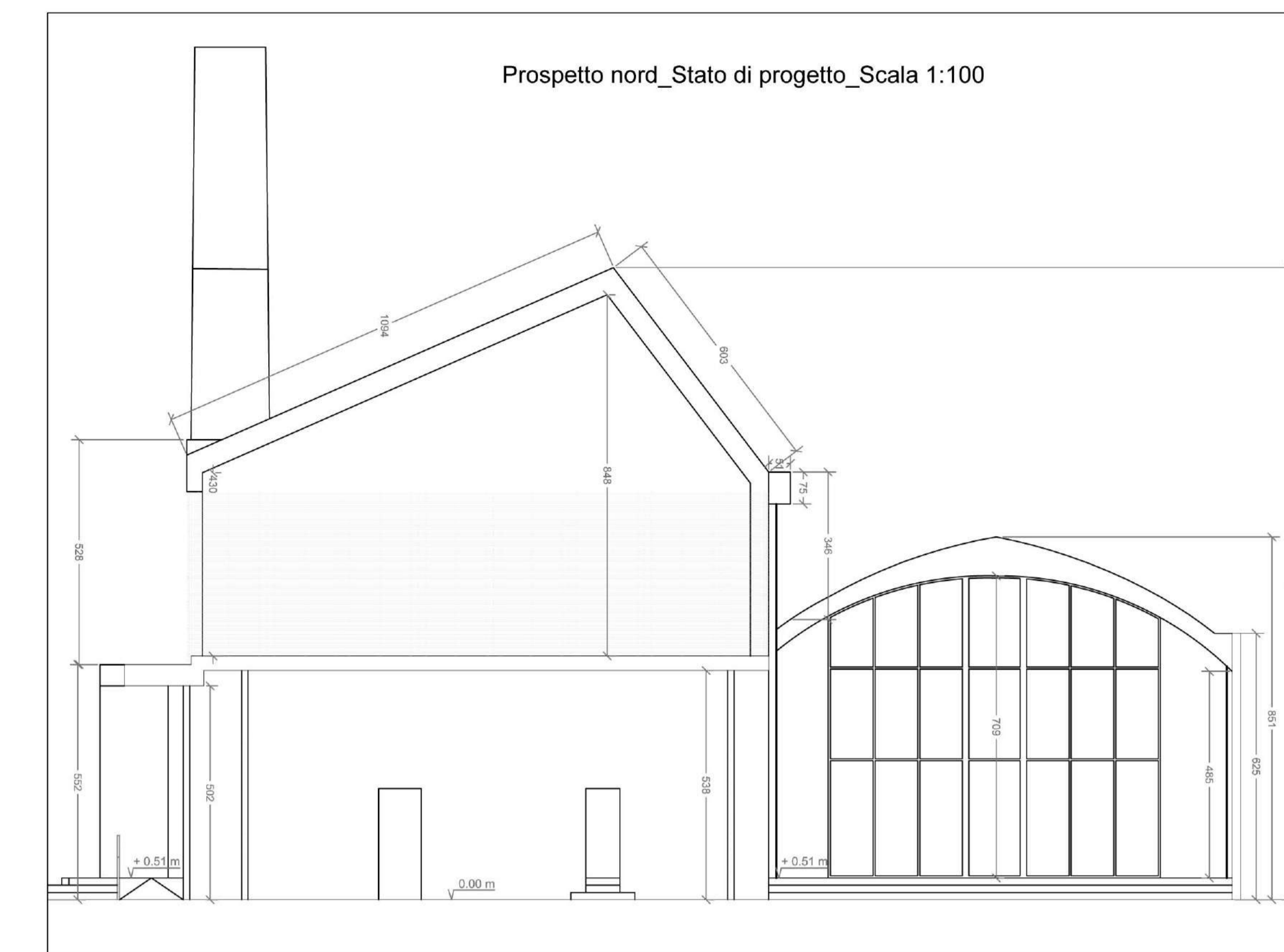
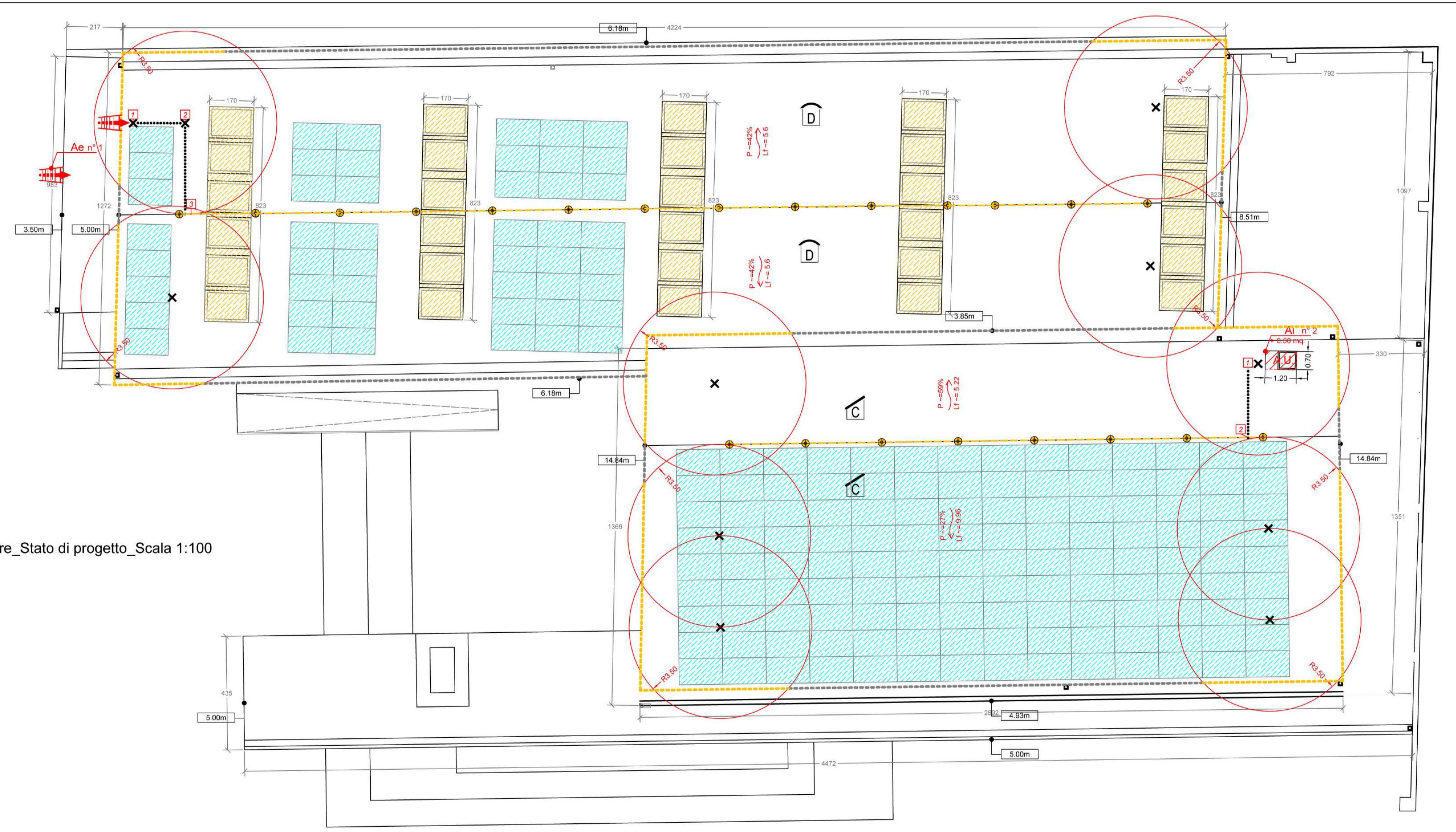


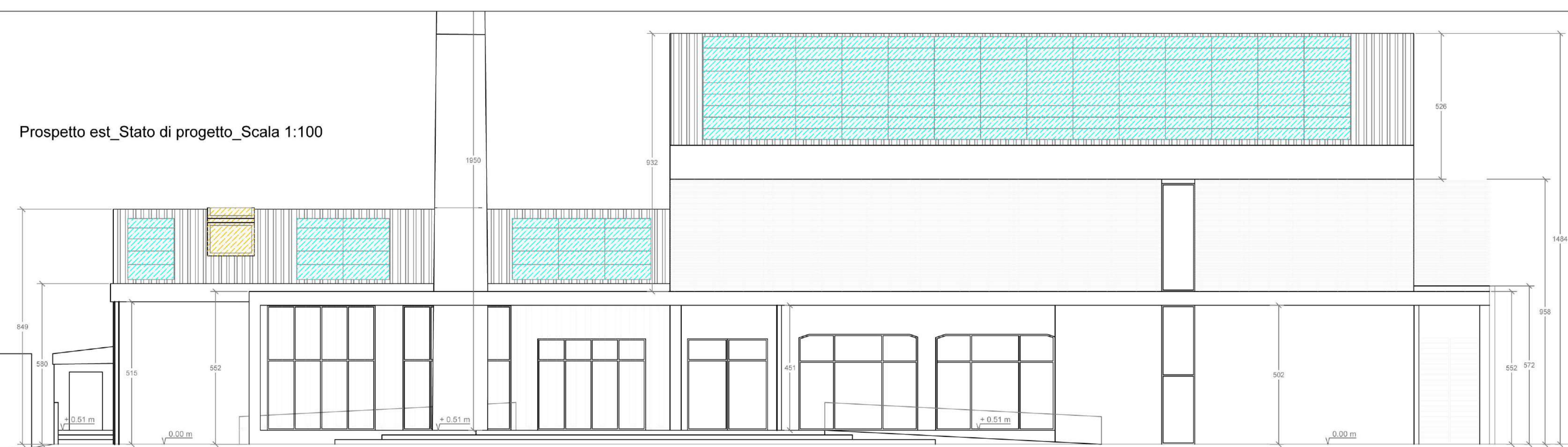
Pianta primo piano_Stato di progetto_Scala 1:100



Prospetto nord_Stato di progetto_Scala 1:100



Pianta coperture_Stato di progetto_Scala 1:100



Prospetto est_Stato di progetto_Scala 1:100

PROCEDURE	DESCRIZIONE
PERCORSO	1. Il percorso verticale di accesso non presenta ostacoli e pericoli essendo costituito da _____
ACCESSO	1. l'accesso alla copertura avviene attraverso la finestra indicata nella planimetria del piano _____ di dimensioni _____
TRANSITO	1. Il transito in copertura è reso sicuro dalla presenza di un sistema anticaduta costituito da linee orizzontali flessibili e ancoraggi puntuali 2. Nei lavori di manutenzione in prossimità dei singoli punti di ancoraggio (regole operative di 2.40 M) si prevede la necessità di rimanere obbligatoriamente collegati alla rete di ancoraggio principale costituita da Dispositivo guidato su linea d'ancoraggio flessibile (UNI 353.2) opportunamente tesa e al dispositivo anticaduta ausiliario costituito dal doppio cordino (UNI 354) 3. Per raggiungere i bordi soggetti ad arresto caduta si deve far uso di DPI costituito da sistema guidato dotato di blocco aereo cura di bloccare il sistema in modo da ridurre la capovolgibilità massima ad una distanza min. di circa 80 cm. dal bordo
MISURE DI RECUPERO	1. Essendo ammessa la possibilità di arresto caduta di un operatore ed essendo l'area raggiungibile per prestare soccorso da parte di pubblico intervento (Vigili del Fuoco e Ambulanza) entro i terreni commerciali (D9 min.) 2. I lavori dovranno essere svolti solo in presenza di personale in grado di effettuare la chiamata di soccorso in caso di caduta
DPI PREVISTI	IMBRACATURA UNI EN 361 Dispositivo anticaduta principale DISPOSITIVO DI TIPO GUIDATO su linea di ancoraggio flessibile UNI EN 353.2 dotato di SISTEMA DI BLOCCO sulla corda di assicurazione Dispositivo anticaduta ausiliario DOPIPIO CORDINO UNI EN 354 lunghi, max 2.0m.

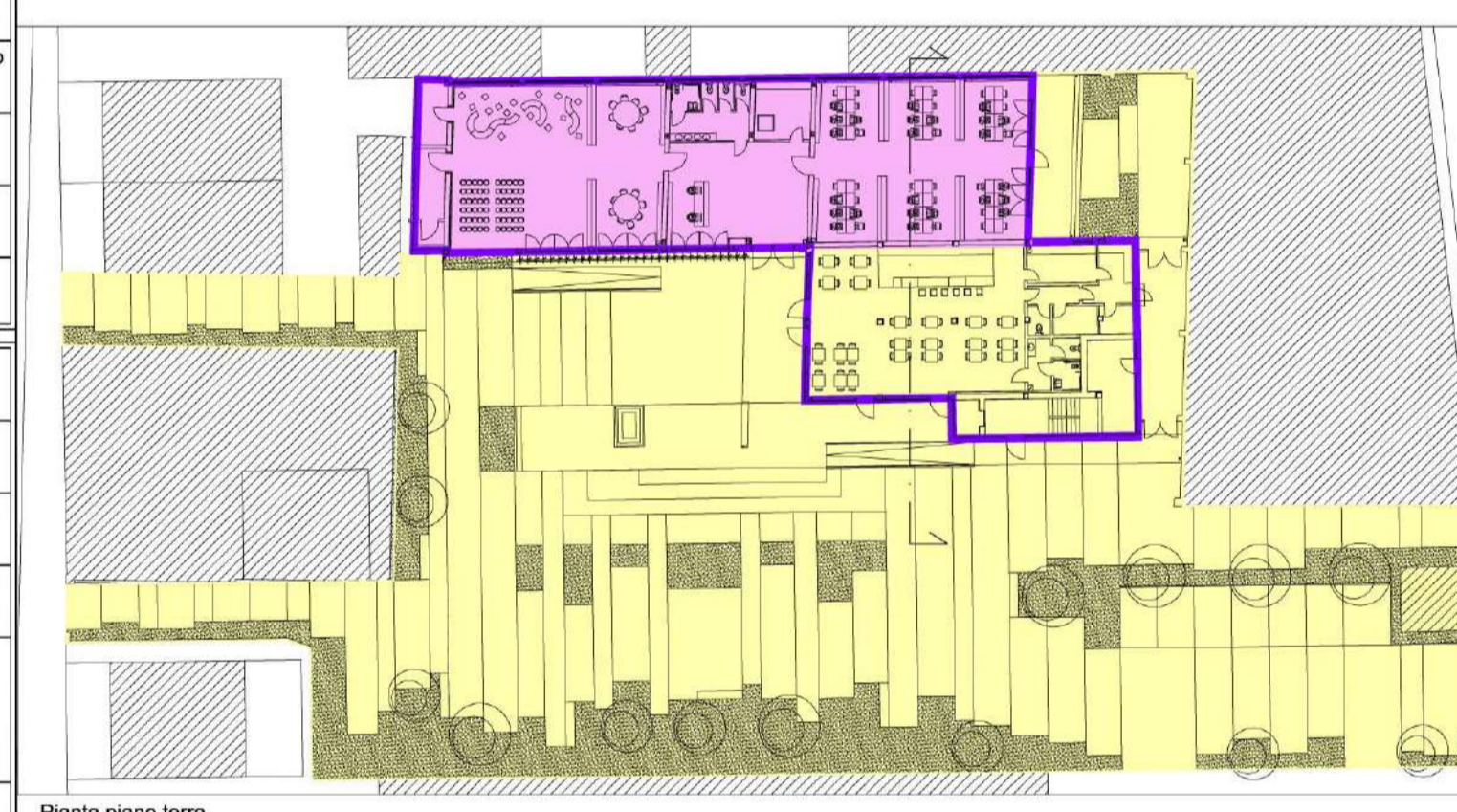
LEGENDA SISTEMI ANTICADUTA IN COPERTURA	DESCRIZIONE
1 - PERCORSO DI ACCESSO alla copertura	PERCORSO ORIZZONTALE
	PERCORSO VERSO IL BASSO
	PERCORSO VERSO L'ALTO
2 - ACCESSO in copertura	PERCORSO DI ACCESSO VERTICALE (scale UNI EN 131-1 UNI EN 14975,.....)
	AREA LIBERA PER PERCORSO NON PERMANENTE (A.U. - Attrezzatura Utilizzabile)
	PUNTO DI ACCESSO ESTERNO
3 - TRANSITO in copertura	PUNTO DI ACCESSO INTERNO SU SUPERFICIE INCLINATA
	PUNTO DI ACCESSO INTERNO SU SUPERFICIE VERTICALE
	LINEA DI ANCORAGGIO VERTICALE/INCLINATA FLESSIBILE (UNI EN 353.2)
4 - COPERTURA caratteristiche	LINEA DI ANCORAGGIO VERTICALE/INCLINATA RIGIDA (UNI EN 353.1)
	LINEA DI ANCORAGGIO ORIZZONTALE E RIGIDA TIPO D
	LINEA DI ANCORAGGIO ORIZZONTALE FLESSIBILE TIPO C
	ANCORAGGIO STRUTTURALE / PALO
	ANCORAGGIO PUNTUALE A PARETE - TIPO A
	ANCORAGGIO PUNTUALE A TETTO - TIPO A
	GANCIO DI SICUREZZA DA TETTO (UNI EN 517)
	SUCCESSIONE DI ANCORAGGI UTILIZZATI COME PERCORSO
	ANDATA/ASPASSERELLAPANI DI CAMMINAMENTO
	COPERTURA PRATICABILE PIANA- INCLINATA- FORTEMENTE INCLINATA- CURVA
5 - VALUTAZIONE DEI RISCHI	LUCERNARI DA PROTEGGERE MEDIANTE RETE ANTICADUTA
	AREA SFONDEMENTO/NON CALPESTABILE (1,2,3,.....)
	COPERTURA CONTIGUA NON OGGETTO DI INTERVENTO
	LINEA DI PENDEZA della falda rivolta verso il basso P= Percentuale di pendenza - L= Lunghezza Falda MINIMA DISTANZA LIBERA DI CADUTA
	BORDO PROTETTO (parapetto)

POR FESR 2014 - 2020_Investimenti a favore della crescita e dell'occupazione_Progetto di innovazione urbana (P.I.U.)

OPERAZIONE: COWORKING
AZIONE 9.6.6 - SUB AZIONE A1
Recupero funzionale - Funzioni sociali

OPERAZIONE: SMART GRID_LOTTO 1
AZIONE 4.1.1
Eco-efficienza negli edifici

OPERAZIONE: MEDIALIBRARY
AZIONE 9.6.6 - SUB AZIONE A3
Recupero funzionale - Funzioni di animazione sociale e partecipazione collettiva (luoghi della cultura e dello spettacolo)



L'elaborato progettuale risulta riferito alle seguenti operazioni:

OPERAZIONE: COWORKING

OPERAZIONE: SMART GRID_LOTTO 1

OPERAZIONE: MEDIALIBRARY

comune di PRATO
Caldicciolo, 1000000000

Progetto: Medialibrary, Bar, Coworking e Piazza del Totem
POR FESR 2014-2020 - Progetto di Innovazione Urbana (P.I.U.)

TITOLO: Planimetria elaborato tecnico della copertura

Fase: Progetto esecutivo

Assessore all'Urbanistica e ai Lavori Pubblici: Valerio Barberis
Servizio Urbanistica: Francesco Caporaso
Dirigente del Servizio: Francesco Caporaso
Responsabile Unico del Procedimento: Michela Brachi

Progettisti

Progettazione opere architettoniche: Massimo Fabbrì, Antonio Silvestri, Alessandro Pazzagli, Michele Fiesoli
Progettazione opere strutturali: Francesco Sanzo
Progettazione impianti: Andrea Carlesi, Filippo Bogani (Technologies 2000)
Coordinamento per il comune: Iuri Baldi
Coordinatore sicurezza in fase di progettazione: Francesco Sanzo
Geologia: Alessandro Murrazzu
Coprogettazione opere architettoniche: Alessia Bettazzi
Progettazione antipendio: Cristina Gorrono

Collaborazione: Matteo Galatro, Silvia Pinzauti, Viola Valeri
Rilievo aree sistemi: Massimo Falcini
Rilievo fabbricati: Stefano Mordini

Tavola: n. SIC07
Scala: 1:100
Spazio riservato agli uffici.