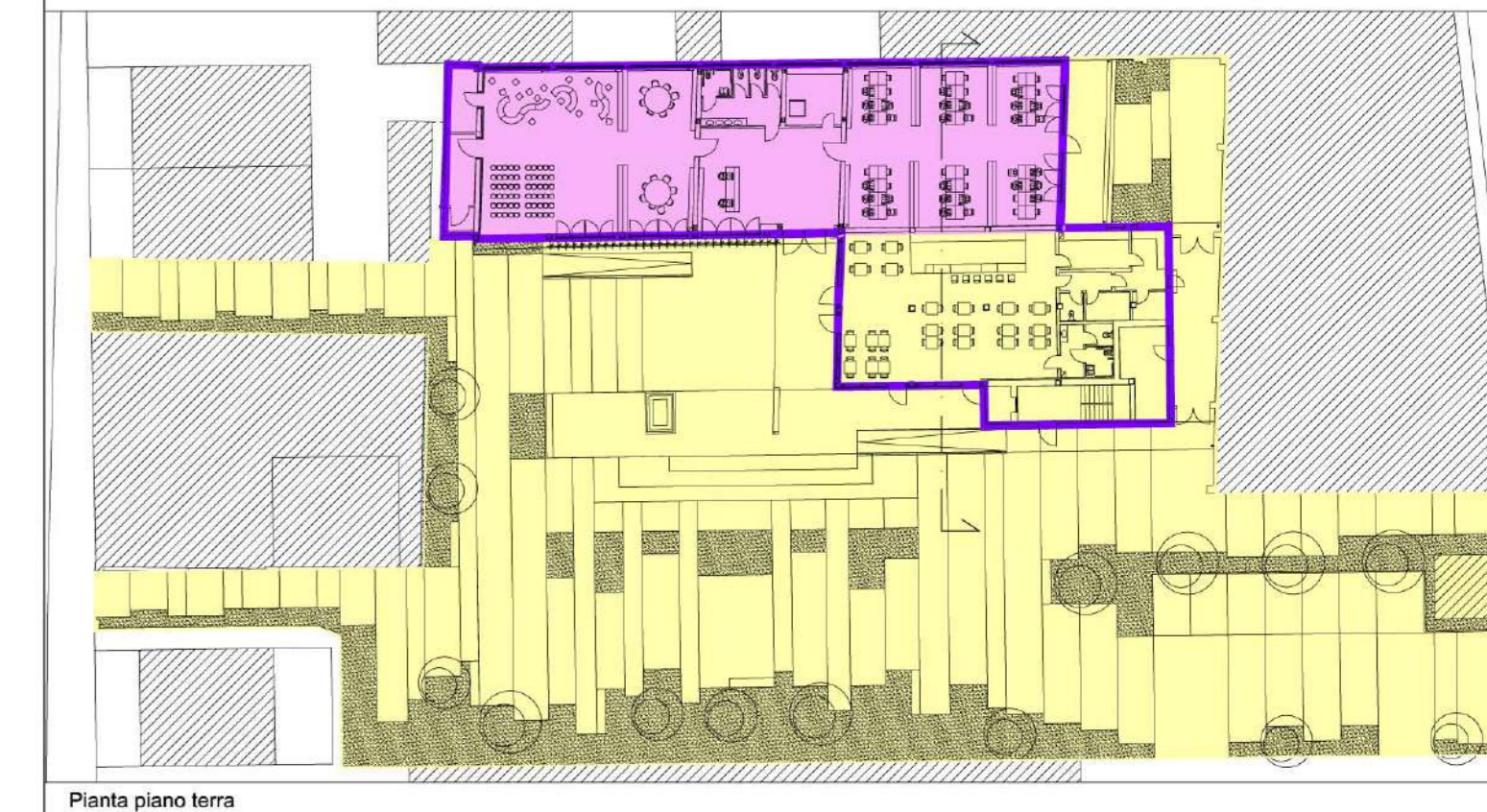
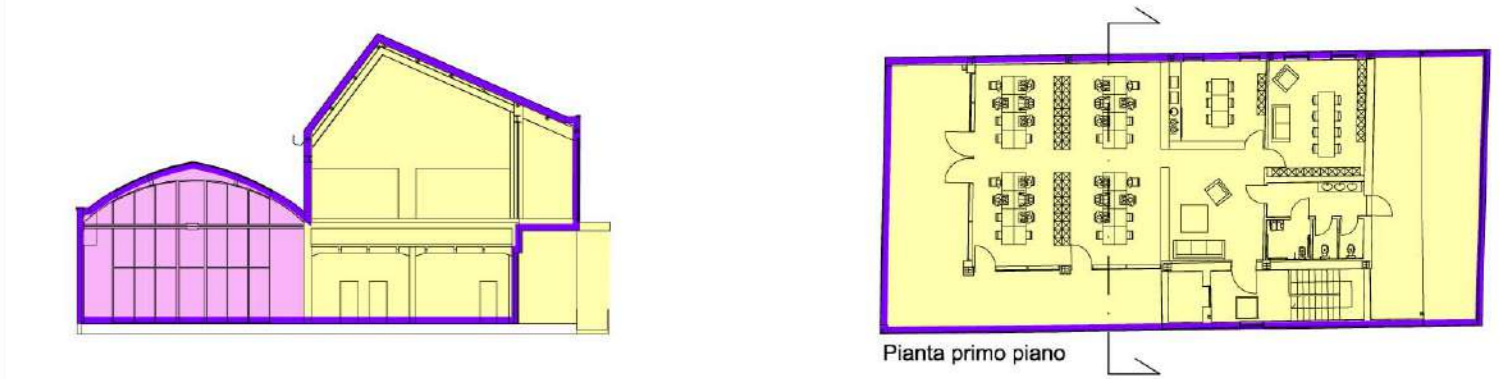


- OPERAZIONE: COWORKING**  
AZIONE 9.6.6 - SUB AZIONE A1  
Recupero funzionale - Funzioni sociali
- OPERAZIONE: SMART\_GRID\_LOTTO 1**  
AZIONE 4.1.1  
Eco-efficienza negli edifici
- OPERAZIONE: MEDIALIBRARY**  
AZIONE 9.6.6 - SUB AZIONE A3  
Recupero funzionale - Funzioni di animazione sociale e partecipazione collettiva (luoghi della cultura e dello spettacolo)



- L'elaborato progettuale risulta riferito alle seguenti operazioni:
- OPERAZIONE: COWORKING
  - OPERAZIONE: SMART\_GRID\_LOTTO 1
  - OPERAZIONE: MEDIALIBRARY



Progetto: **Medialibrary, Bar, Coworking e Piazza del Totem**  
POR FESR 2014-2020 - Progetto di Innovazione Urbana (P.I.U.)

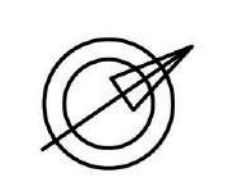
TITOLO: **Layout di cantiere e fasi di demolizione**

Fase: **Progetto esecutivo**

Assessore all'Urbanistica e ai Lavori Pubblici Servizio Urbanistica Dirigente del Servizio Responsabile Unico del Procedimento	<b>Valerio Barberis</b>  <b>Francesco Caporaso</b> <b>Michela Brachi</b>
---	---

<b>Progettisti</b>	
Progettazione opere architettoniche <b>Massimo Fabbrì</b> <b>Alessandro Pazzagli</b>	Computo metrico estimativo opere architettoniche <b>Antonio Silvestri</b> <b>Michela Fiesoli</b>
Progettazione opere strutturali <b>Francesco Sanzo</b>	Progettazione impianti <b>Andrea Carlesi, Filippo Bogani (Technologies 2000)</b> Coordinamento per il comune: <b>Iuri Baldi</b>
Coordinatore sicurezza in fase di progettazione <b>Francesco Sanzo</b>	Geologia <b>Alessandro Murratzu</b>
Coprogettazione opere architettoniche <b>Alessia Bettazi</b>	Progettazione antincendio <b>Cristina Gorrone</b>
Collaborazione <b>Matteo Galatro</b> <b>Silvia Pinzauti</b> <b>Viola Valeri</b>	Rilievo aree esterne <b>Massimo Falcini</b>  Rilievo fabbricati <b>Stefano Mordini</b>

Tavola: **n. SIC03**  
Scala: **1: 100**  
Spazio riservato agli uffici:



Planimetria  
1:100

Le fasi di demolizione prevedono ciascuna due sotto-fasi: la demolizione della copertura in laterocemento e la successiva demolizione della struttura portante in c.a.. I materiali di risulta verranno immediatamente caricati sugli automezzi e smaltiti, quindi lo stoccaggio avverrà nella zona oggetto di demolizione stessa.

