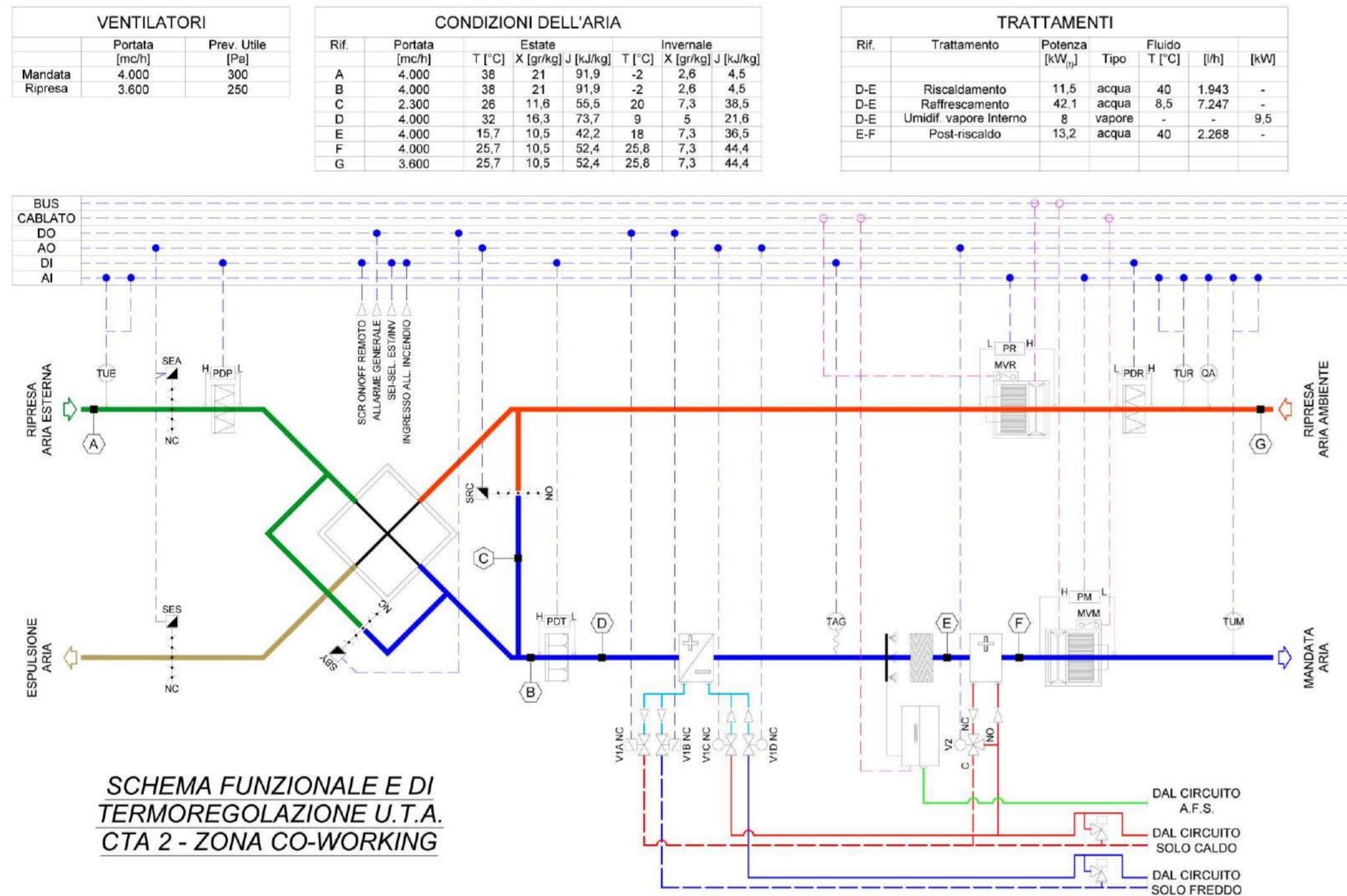
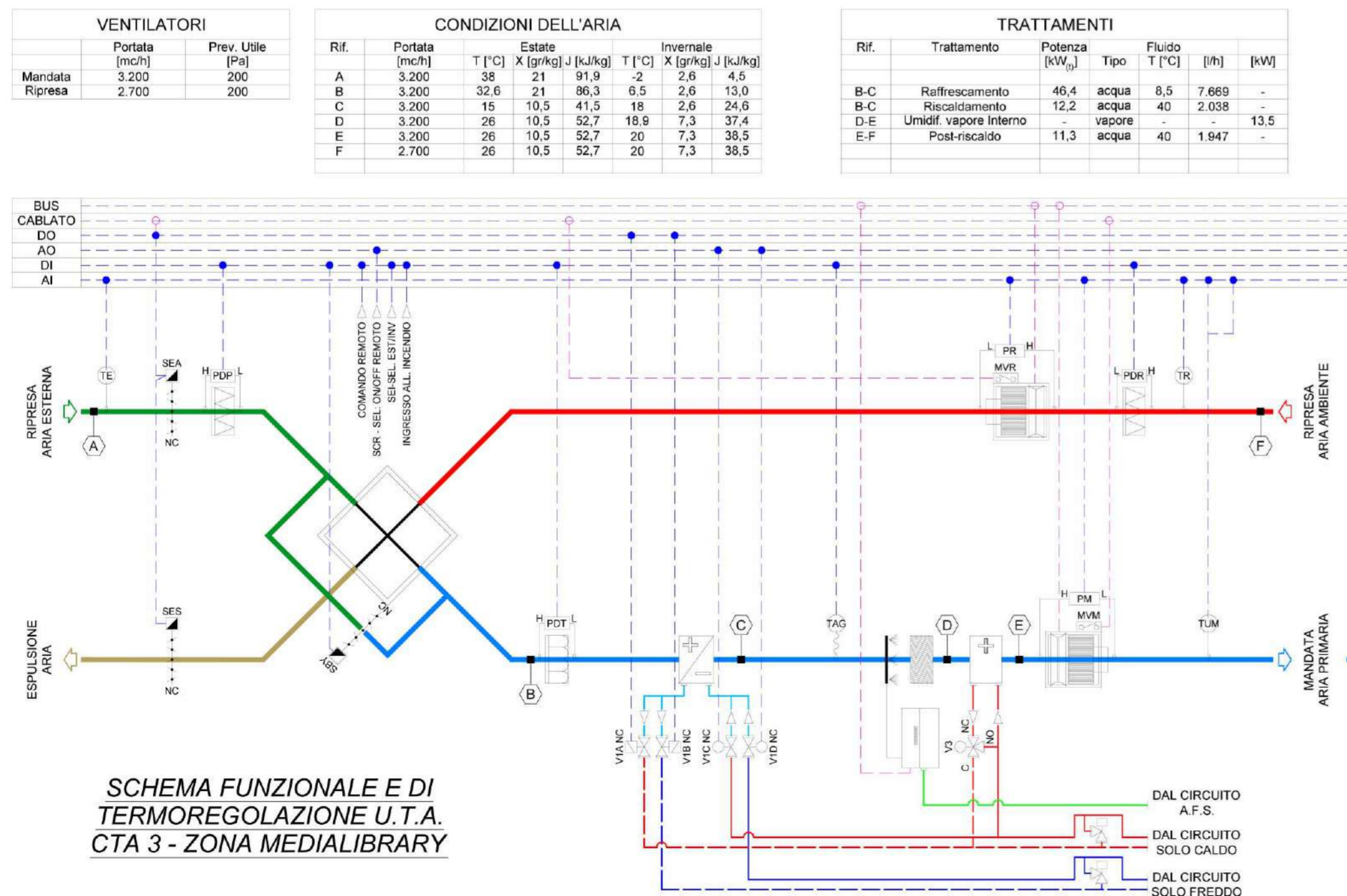


SCHEMA FUNZIONALE E DI TERMOREGOLAZIONE U.T.A. CTA 1 - ZONA BAR



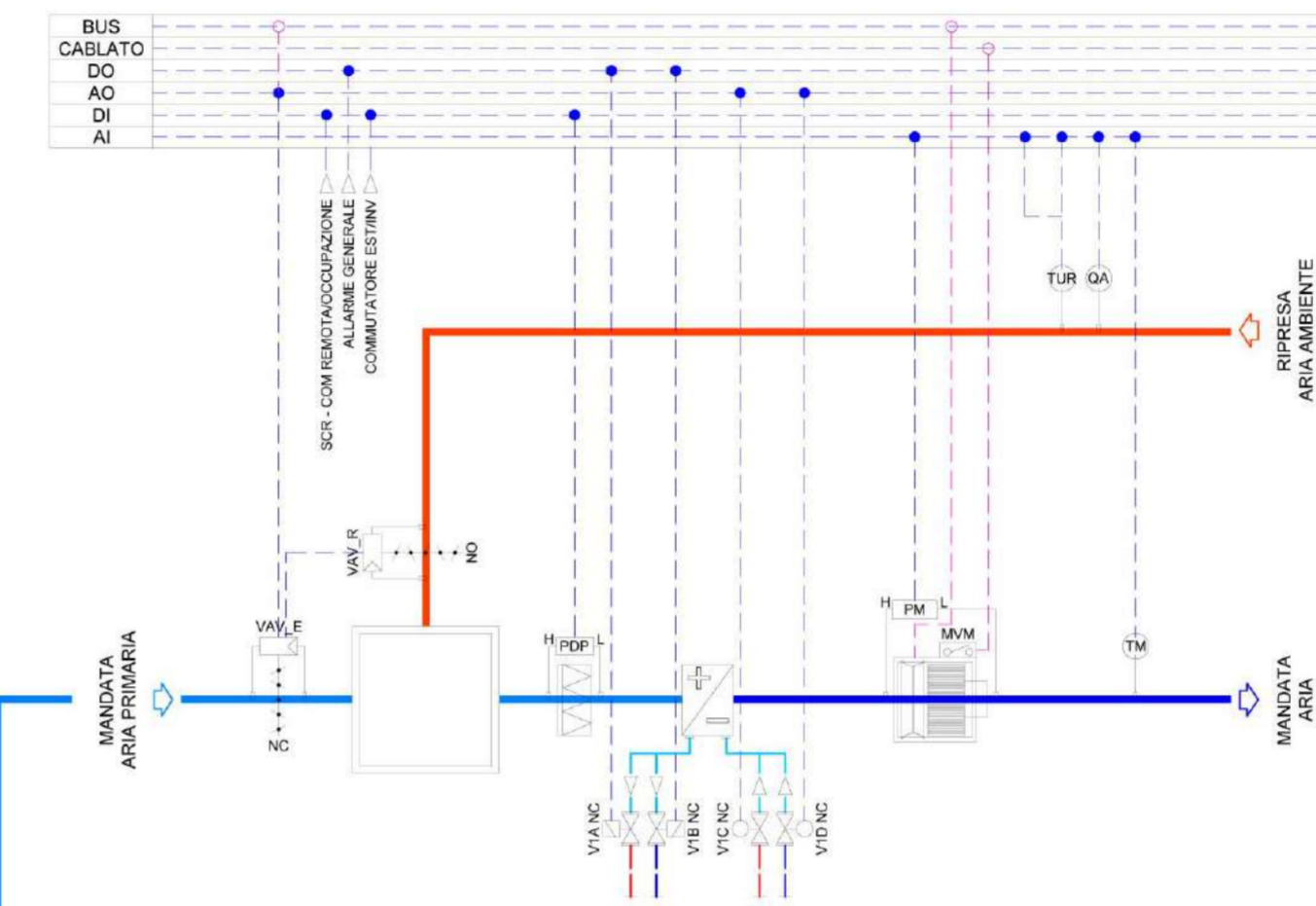
SCHEMA FUNZIONALE E DI TERMOREGOLAZIONE U.T.A. CTA 2 - ZONA CO-WORKING



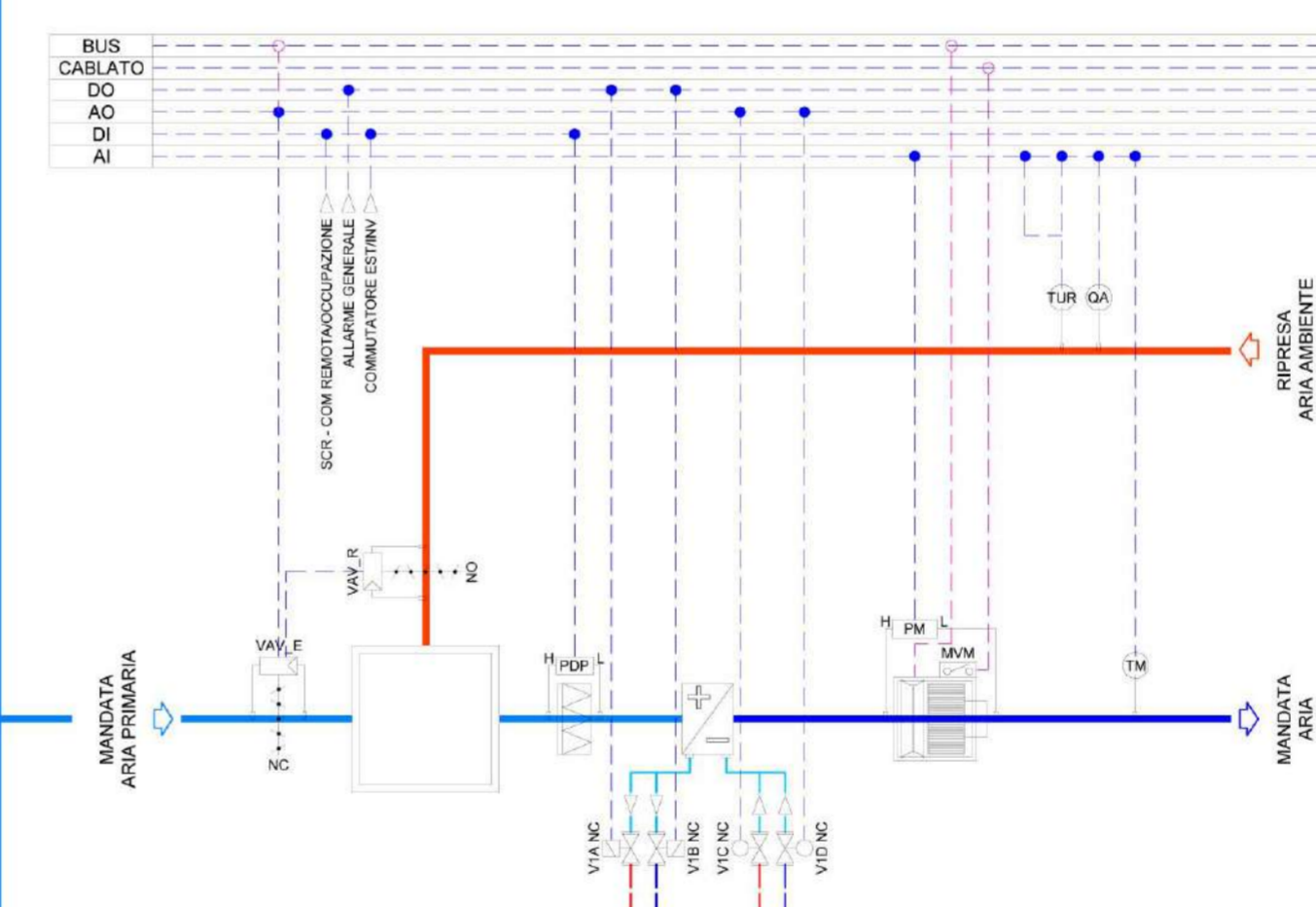
SCHEMA FUNZIONALE E DI TERMOREGOLAZIONE U.T.A. CTA 3 - ZONA MEDIALIBRARY

LEGENDA APPARECCHI

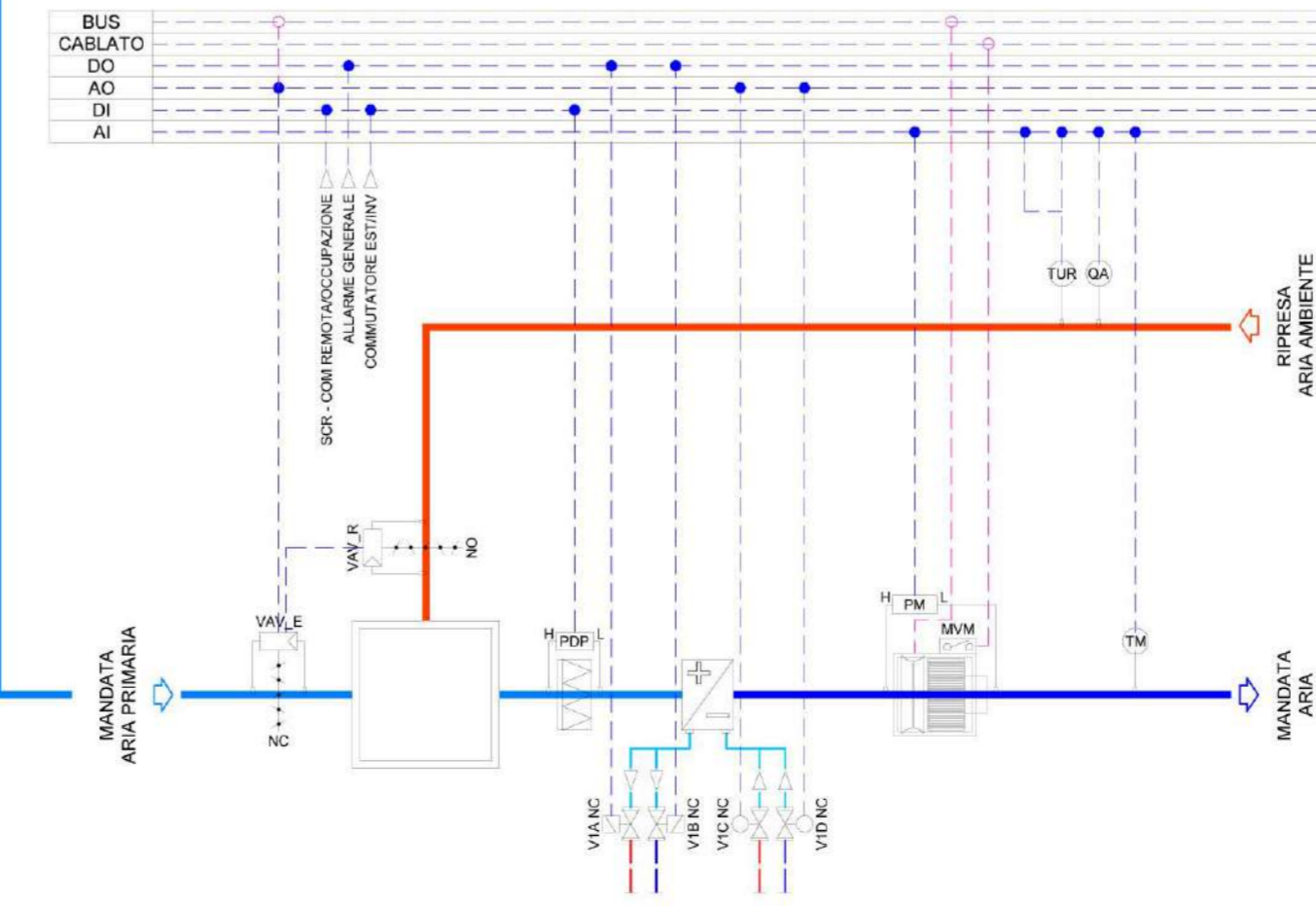
TE	Sonda di temperatura esterna da canale tipo NI 1000	PPR	Pressostato differenziale campo 30-400 Pa per monitoraggio sporcamento filtri a celle (classe G)
TUE	Sonda combinata temperatura/umidità esterna da canale tipo NI 1000/0-10 V DC	PPR	Pressostato differenziale campo 30-400 Pa per monitoraggio sporcamento filtri a celle (classe G)
TM	Sonda di temperatura di mandata da canale tipo NI 1000	PPR	Pressostato differenziale campo 50-500 Pa per monitoraggio sporcamento filtri a celle (classe MIF)
TUM	Sonda combinata temperatura/umidità di mandata da canale tipo NI 1000/0-10 V DC	PPR	Filtro a celle (classe G)
TUR	Sonda combinata temperatura/umidità da canale tipo NI 1000/0-10 V DC	PPR	Filtro a tasca rigido (classe MIF)
TAO	Termostato antigelo con capillare, riarmo automatico		Separatore di gocce
GA	Sonda di qualità aria CO2	PPR	Umidificatore a vapore
SEA	Serranda di presa aria esterna con attuatore 7Nm modulante con ritorno a molla per installazione esterna	PPR	Batteria di raffreddamento e riscaldamento
SES	Serranda di espulsione aria con attuatore 10Nm modulante per installazione esterna	PPR	Batteria di post-riscaldamento
SNO	Serranda di ricircolo aria con attuatore 10Nm modulante per installazione esterna	PPR	Valvola a due vie miscelatrice con servomotore segnale 0-10 V posta sulla tubazione di mandata
SIB	Serranda di by-pass con attuatore 5Nm per installazione esterna	PPR	Valvola a due vie miscelatrice ON-OFF posta sulla tubazione di ritorno
WVLE	Cassetta VAV da canale per aria esterna prerattata	PPR	Valvola a tre vie miscelatrice con servomotore segnale 0-10 V
WVLR	Cassetta VAV da canale per aria ripresa ambiente	PPR	Valvola di by-pass differenziale DN 32
	Recuperatore statico con piastre in alluminio	MM	Ventilatore di mandata aria Plug Fan con inverter EC-Bruless 0-10 V
	Plenum di aspirazione per miscelazione aria esterna e aria di ripresa ambiente	MVR	Ventilatore di espulsione aria Plug Fan con inverter EC-Bruless 0-10 V



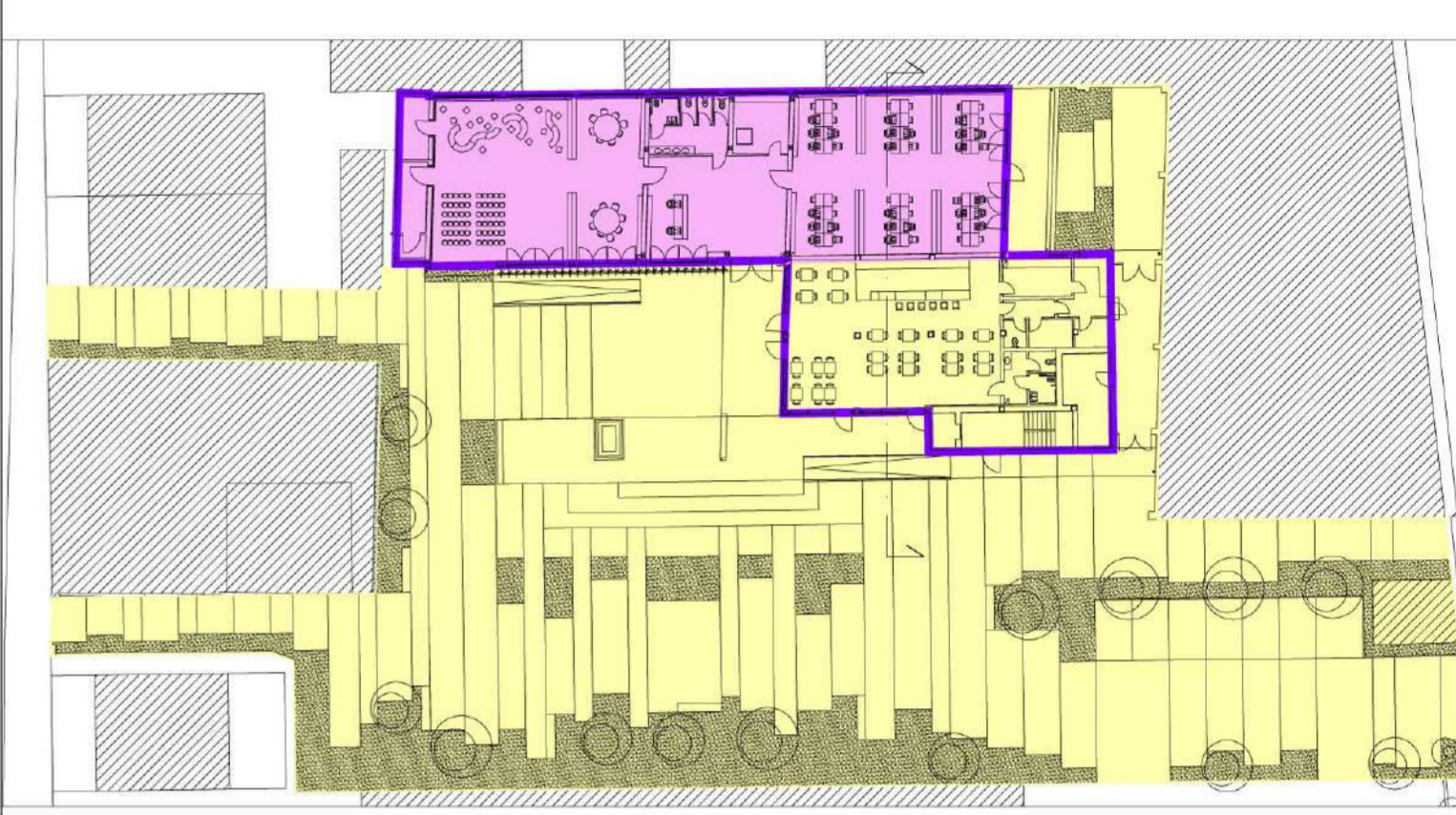
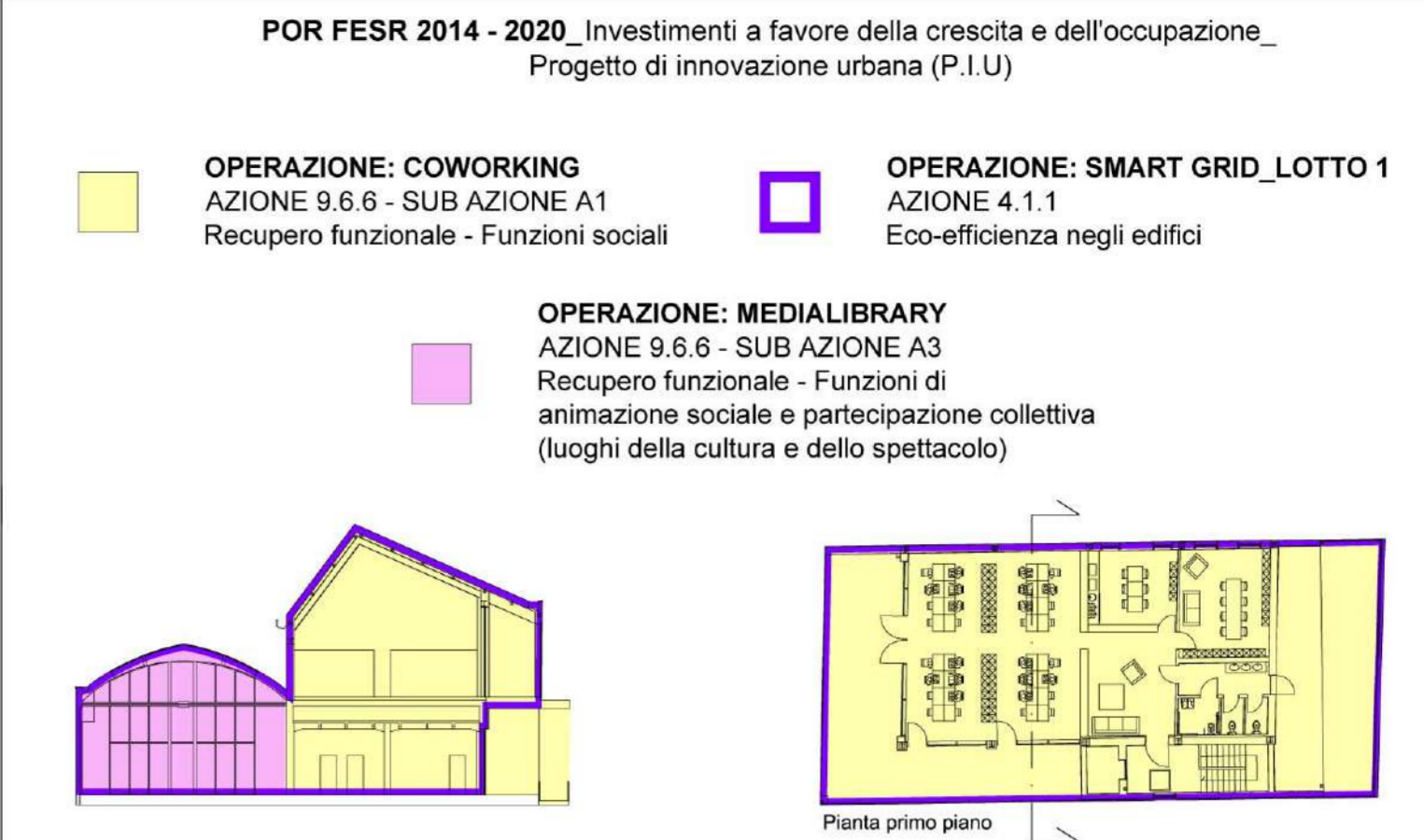
SCHEMA FUNZIONALE E DI TERMOREGOLAZIONE U.T.A. UTA 2 - ZONA MEDIALIBRARY - SALA B



SCHEMA FUNZIONALE E DI TERMOREGOLAZIONE U.T.A. UTA 2 - ZONA MEDIALIBRARY - HALL



SCHEMA FUNZIONALE E DI TERMOREGOLAZIONE U.T.A. UTA 1 - ZONA MEDIALIBRARY - SALA A



- L'elaborato progettuale risulta riferito alle seguenti operazioni:

OPERAZIONE: COWORKING     OPERAZIONE: SMART GRID\_LOTTO 1

OPERAZIONE: MEDIALIBRARY

**comune di PRATO**  
Codice Fiscale: 84006890481

Progetto: **Medialibrary, Bar, Coworking e Piazza del Totem**  
POR FESR 2014-2020 - Progetto di Innovazione Urbana (P.I.U.)

**Titolo: Impianti di condizionamento - Schemi funzionale e di termoregolazione C.T.A. e U.T.A.**

**Fase: Progetto esecutivo**

Assessore all'Urbanistica e ai Lavori Pubblici	<b>Valerio Barberis</b>
Servizio Urbanistica	<b>Francesco Caporaso</b>
Dirigente del Servizio	<b>Michela Brachi</b>
Responsabile Unico del Procedimento	

**Progettisti**

Progettazione opere architettoniche <b>Massimo Fabbri</b> <b>Alessandro Pazzagli</b>	Computo metrico estimativo opere architettoniche <b>Antonio Silvestri</b> <b>Michele Fiesoli</b>
Progettazione opere strutturali <b>Francesco Sanzo</b>	Progettazione impianti <b>Andrea Carlesi, Filippo Bogani (Technologies 2000)</b> Coordinamento per il comune: <b>Iuri Baldi</b>
Coordinatore sicurezza in fase di progettazione <b>Francesco Sanzo</b>	Geologia <b>Alessandro Murrattu</b>
Coprogettazione opere architettoniche <b>Alessia Bettazzi</b>	Progettazione antincendio <b>Cristina Gorrone</b>
Collaborazione <b>Matteo Galatro</b> <b>Silvia Pinzauti</b> <b>Viola Valeri</b>	Rilievo aree esterne <b>Massimo Falcini</b>  Rilievo fabbricati <b>Stefano Mordini</b>

Tavola: **n. M07**  
Scala: ---  
Spazio riservato agli uffici:

© Copyright Comune di Prato  
è vietata la riproduzione anche parziale del documento

data: **Luglio 2017**