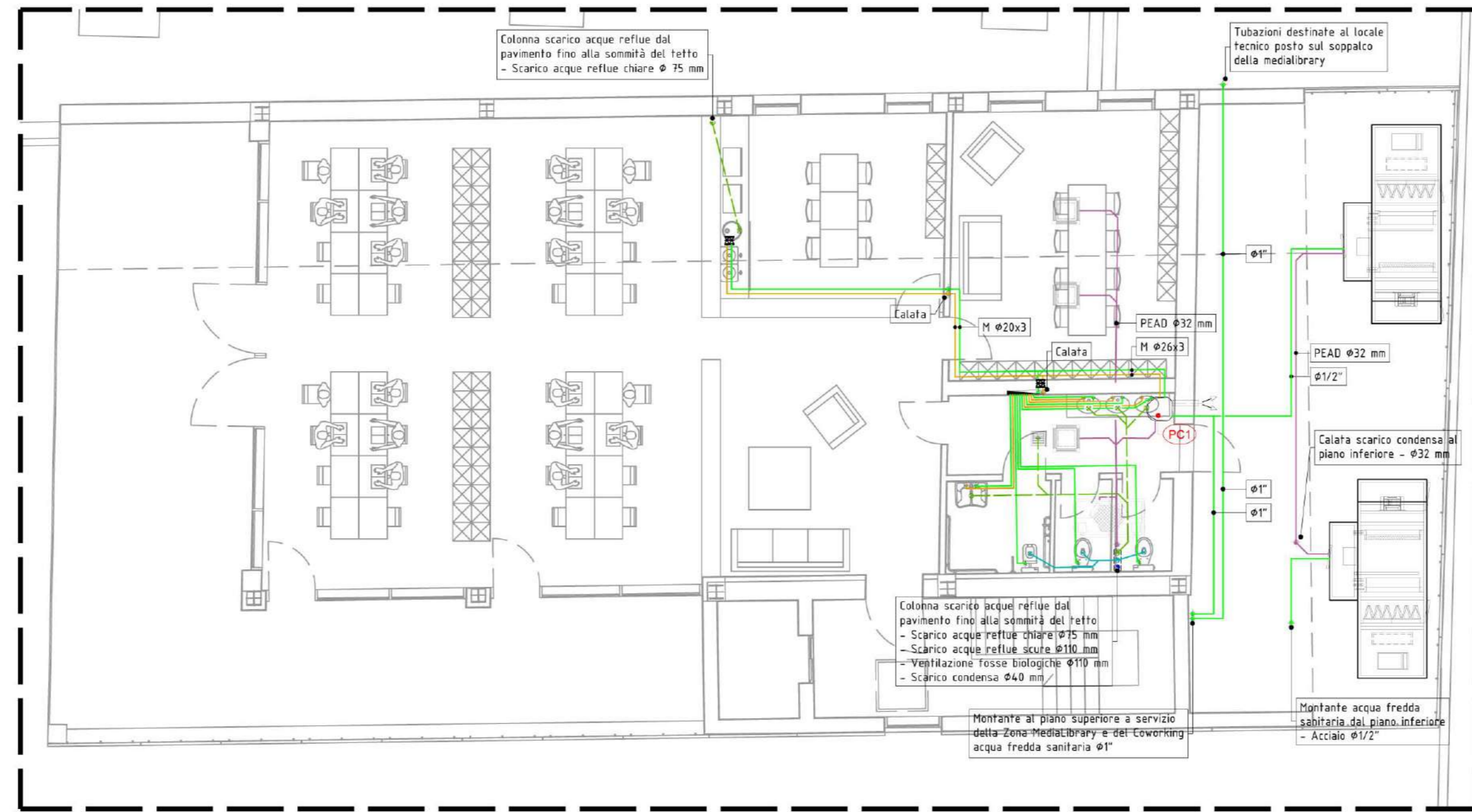
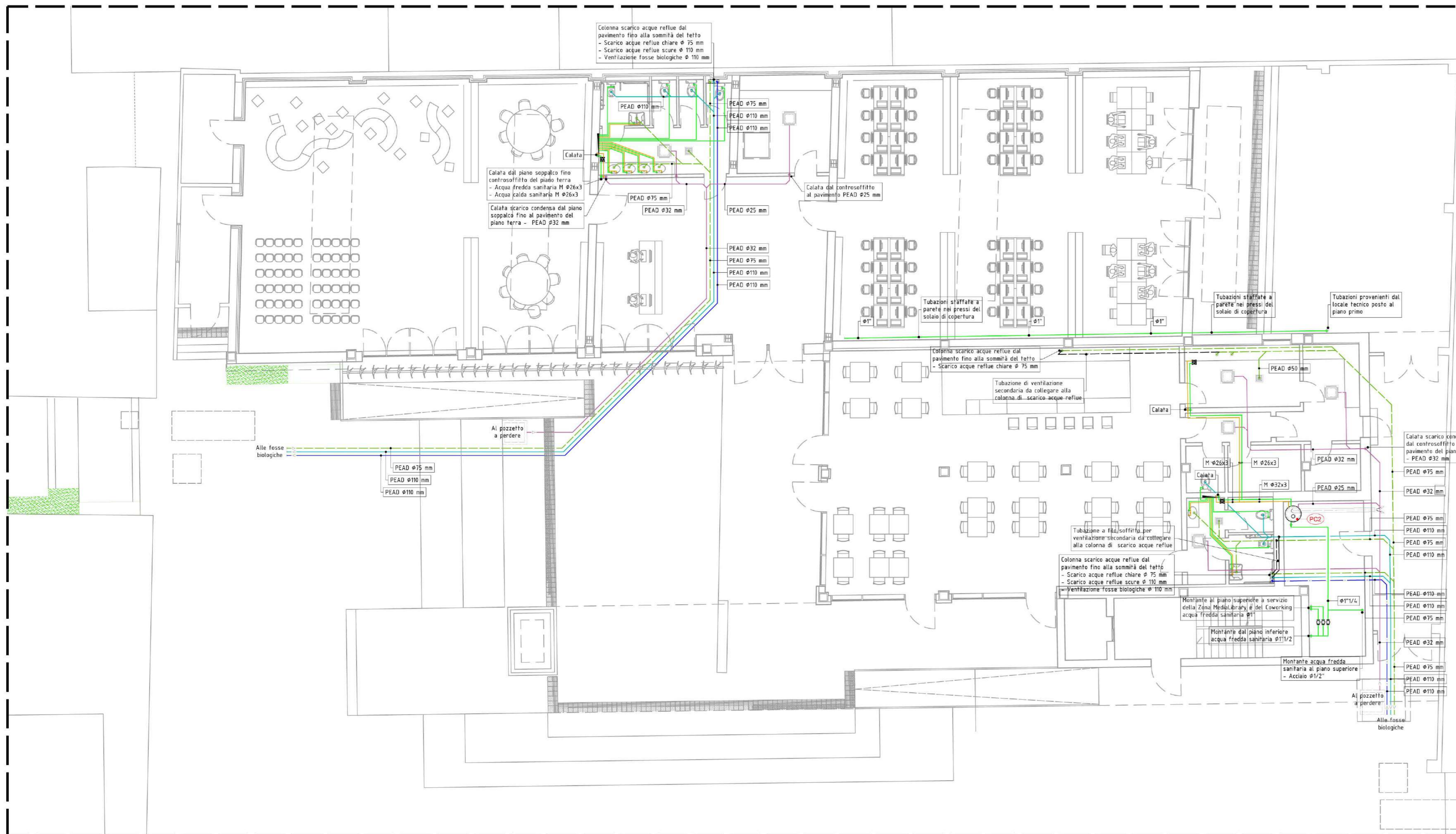


PIANTA PIANO SOPPALCO
MEDIA LIBRARY
SCALA 1:100



PIANTA PIANO PRIMO
CO-WORKING
SCALA 1:100



PIANTA PIANO TERRA
MEDIA LIBRARY / BAR
SCALA 1:100

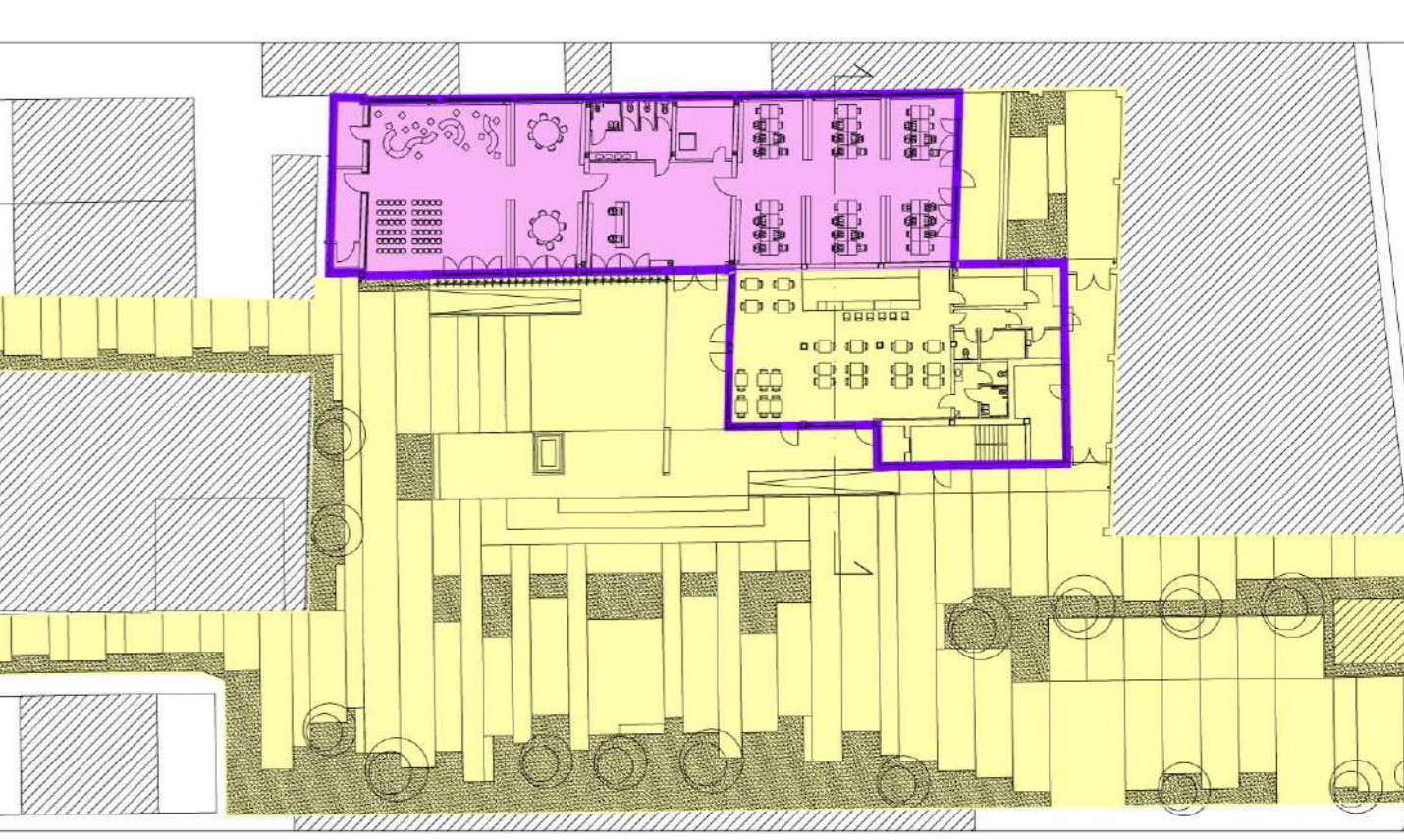
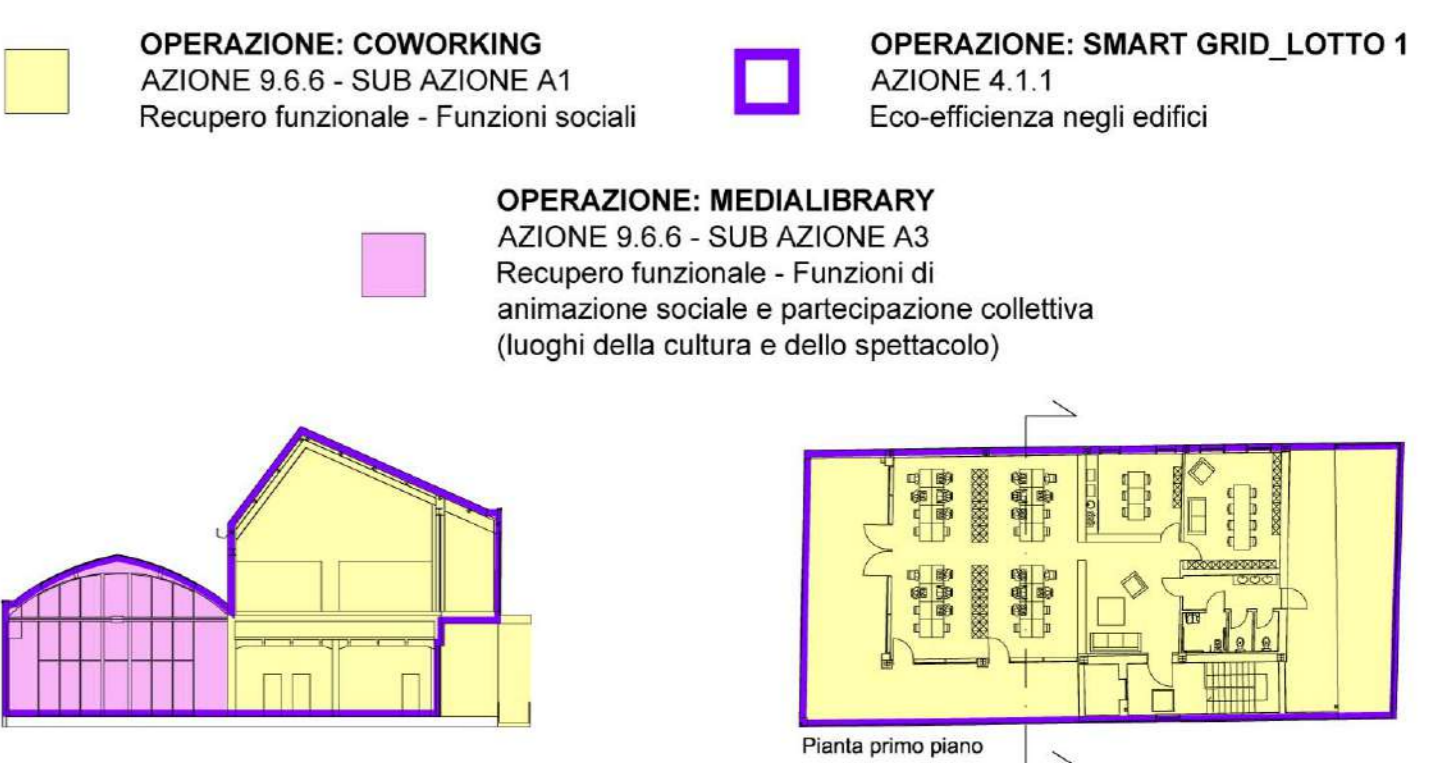
LEGENDA APPARECCHI

<p>Centrali di trattamento aria primario, a servizio della zona Media Library, della ditta RHOGSS mod. ADV-A 1220-0046 o similare, composta da silenziosa sulla ripresa, filtro G4 di ripresa, ventilatore di ripresa, recuperatore di calore, filtri F8 di mandata, batteria di riscaldamento/raffrescamento, umidificatore a vapore, batteria di post-riscaldamento e ventilatore di mandata, avente le seguenti caratteristiche:</p> <ul style="list-style-type: none"> Centrali trattamento: - Dimensioni: 3.90 x 1.50 x 1.90 m - Peso: 1070 kg Ventilatore ripresa: - Portata aria: 2.700 m³/h - Potenza elettrica ass.: 0.61 kW - Prevalenza utile: 200 Pa Recuperatore di calore: - Rendimento in temperatura (ASHRAE): 67.7 % - Portata aria di rinnovo: 2.300 m³/h - Portata acqua: 6.600 l/h Batteria risc./raffresc.: - Potenza termica 34.5 kW (con acqua 40/35 °C) - Perdite di carico lato acqua: 32,6 kPa - Portata acqua: 7.700 l/h Umidificatore a vapore: - Potenza termica 12,1 kW (con acqua 40/35 °C) - Perdite di carico lato acqua: 18,6 kPa - Portata acqua: 2.100 l/h Batteria post-riscaldamento: - Portata aria: 3.200 m³/h - Potenza elettrica ass.: 1.13 kW - Prevalenza utile: 200 Pa Ventilatore mandata: - Portata aria: 4.200 m³/h - Potenza elettrica ass.: 1.48 kW - Prevalenza utile: 300 Pa 	<p>Centrali di trattamento aria a servizio della zona Bar, della ditta RHOGSS mod. ADV-A 1220-0046 o similare, composta da silenziosa sulla ripresa, filtro G4 di ripresa, ventilatore di ripresa, recuperatore di calore, filtri F8 di mandata, batteria di riscaldamento/raffrescamento, umidificatore a vapore, batteria di post-riscaldamento e ventilatore di mandata, avente le seguenti caratteristiche:</p> <ul style="list-style-type: none"> Centrali trattamento: - Dimensioni: 4.23 x 1.50 x 1.90 m - Peso: 1280 kg Ventilatore ripresa: - Portata aria: 3.500 m³/h - Potenza elettrica ass.: 0.82 kW - Prevalenza utile: 250 Pa Recuperatore di calore: - Rendimento in temperatura (ASHRAE): 78.7 % - Portata aria di rinnovo: 2.300 m³/h - Portata acqua: 6.600 l/h Batteria risc./raffresc.: - Potenza termica 43.5 kW (con acqua 40/35 °C) - Perdite di carico lato acqua: 25,9 kPa - Portata acqua: 7.300 l/h Umidificatore a vapore: - Potenza termica 48,0 kW (con acqua 40/35 °C) - Perdite di carico lato acqua: 34,6 kPa - Portata acqua: 6.200 l/h Batteria post-riscaldamento: - Portata aria: 4.200 m³/h - Potenza elettrica ass.: 1.51 kW - Prevalenza utile: 300 Pa Ventilatore mandata: - Portata aria: 4.200 m³/h - Potenza elettrica ass.: 1.48 kW - Prevalenza utile: 300 Pa
<p>Termoventilatore a servizio della zona MediaLibrary, della ditta RHOGSS mod. UTNA Platinum C50 o similare, composta da plenum di aspirazione, filtro G4 di mandata, batteria di riscaldamento/raffrescamento, ventilatore di mandata e silenziosatore in mandata, avente le seguenti caratteristiche:</p> <ul style="list-style-type: none"> Portata aria: 5.000 m³/h - Potenza Termica: 24,7 kW - Potenza Frigorifera: 23,4 kW - Prevalenza utile: 200 Pa - Potenza elettrica ass.: 0.96 kW - Dimensioni: 0,80 x 1,75 x 0,50 m - Peso: 40 kg 	<p>Termoventilatore a servizio della zona Coworking, della ditta RHOGSS mod. UTNA Platinum G13 o similare, composta da plenum di aspirazione, filtro G4 di mandata, batteria di riscaldamento/raffrescamento, ventilatore di mandata e silenziosatore in mandata, avente le seguenti caratteristiche:</p> <ul style="list-style-type: none"> Portata aria: 1.400 m³/h - Potenza Termica: 7,2 kW - Potenza Frigorifera: 7,4 kW - Prevalenza utile: 200 Pa - Potenza elettrica ass.: 0,23 kW - Dimensioni: 0,50 x 1,05 x 0,40 m - Peso: 22 kg
<p>Pompa di calore per la produzione di acqua calda sanitaria fino a 55°C in modalità pompa calore, della ditta RIELLO mod. Nexora 80 Plus o similare, dotata di accumulo da 80 l, C.O.P. medio > 3 (riferimento Aria 15°C / Acqua 10-55°C secondo EN 15147), potenza elettrica assorbita: 2.350 W (230V-50Hz), circuito frigorifero dotato di valvola a 4 vie</p>	<p>Pompa di calore per la produzione di acqua calda sanitaria fino a 55°C in modalità pompa calore, della ditta RIELLO mod. Nexora 300 Plus o similare, dotata di accumulo da 300 l, C.O.P. medio > 3 (riferimento Aria 15°C / Acqua 10-55°C secondo EN 15147), potenza elettrica assorbita: 1.950 W (230V-50Hz), circuito frigorifero dotato di valvola a 4 vie</p>
<p>Contattori volumetrici a turbina per rilevare consumo acqua fredda sanitaria</p>	<p>Collettori premontati da incasso per la distribuzione dell'acqua potabile calda e fredda, con saracinesche di intercettazione completo di sportello di chiusura</p>
<p>Viso a cacciata</p>	<p>Lavabo</p>
<p>Viso a cacciata per soggetti disabili</p>	<p>Lavabo per soggetti disabili</p>
<p>Attacchi acqua fredda ed acqua calda sanitaria dalla rete a ciascun utilizzo (lavabi, w.c., bidet, ecc.)</p>	<p>Rubinetto acqua con portagomma diametro ø34"</p>
<p>Rubinetto a cappuccio acqua fredda e calda sanitaria dello stesso diametro della tubazione</p>	<p>Piatta sifonata a pavimento da incasso in PVC con sifone ribassato e tappo di chiusura e griglia di scarico in acciaio inox</p>
<p>Scarichi acque reflue chiare/scure da ciascun utilizzo (lavabi, w.c., bidet, ecc.) alle rete di scarico</p>	<p>Scarichi acque reflue chiare/scure da ciascun utilizzo (lavabi, w.c., bidet, ecc.) alle rete di scarico</p>

LEGENDA TUBAZIONI

<p>Tubazioni distribuzione acqua sanitaria fredda</p>	<p>Tubazioni distribuzione acqua sanitaria calda, coibentata secondo D.P.R. 4129/3</p>
<p>Tubazioni in polietilene PEAD per scarico acque reflue "scure"</p>	<p>Tubazioni in polietilene PEAD per scarico acque reflue "chiare"</p>
<p>Tubazioni in polietilene PEAD per sifone ribassato e tappo di chiusura e griglia di scarico in acciaio inox</p>	<p>Tubazioni in polietilene PEAD di scarico condensata da convogliare verso pozzetto a perdere</p>

LA PRESENTE TAVOLA E' DA RITENERSI VALIDA SOLO E SOLTANTO PER GLI IMPIANTI IN ESSA RAPPRESENTATI E NON PER LA RAPPRESENTAZIONE ARCHITETTONICA DELLE OPERE CIVILI CHE DEVE INTENDERSI PURAMENTE INDICATIVA. LA CORRETTA RAPPRESENTAZIONE DELLE OPERE CIVILI E' RIPORTATA NEGLI APPENDICI ELABORATI GRAFICI



- L'elaborato progettuale risulta riferito alle seguenti operazioni:



comune di PRATO
Codice Fiscale: 84006890451

Progetto: Medialibrary, Bar, Coworking e Piazza del Totem
POR FESR 2014-2020 - Progetto di Innovazione Urbana (P.I.U.)

TITOLO: Impianto idrico sanitario e scarico acque reflue - Piano terra e primo -

Fase: Progetto esecutivo

Assessore all'Urbanistica e ai Lavori Pubblici	Valerio Barberis
Servizio Urbanistico	Francesco Caporaso
Direttore del Servizio	Michela Brachi
Responsabile Unico del Procedimento	

Progettisti	
Progettazione opere architettoniche	Computo metrico estimativo opere architettoniche
Massimo Fabbri	Antonio Silvestri
Alessandro Pazzagli	Michele Fiesoli
Progettazione opere strutturali	Progettazione impianti
Francesco Sanzo	Andrea Carlesi, Filippo Bogani (Technologies 2000)
	Coordinamento per il comune: Iuri Baldi
Coordinatore sicurezza in fase di progettazione	Geologia
Francesco Sanzo	Alessandro Murratru
Coprogettazione opere architettoniche	Progettazione antincendio
Alessia Bettazzi	Cristina Gorrone
Collaborazione	Rilievo aree esterne
Matteo Galatò	Massimo Falcini
Silvia Pinzauti	
Viola Valeri	Rilievo fabbricati
	Stefano Mordini

Tavola: n. M03
Scala: 1:100
Spazio riservato agli uffici: