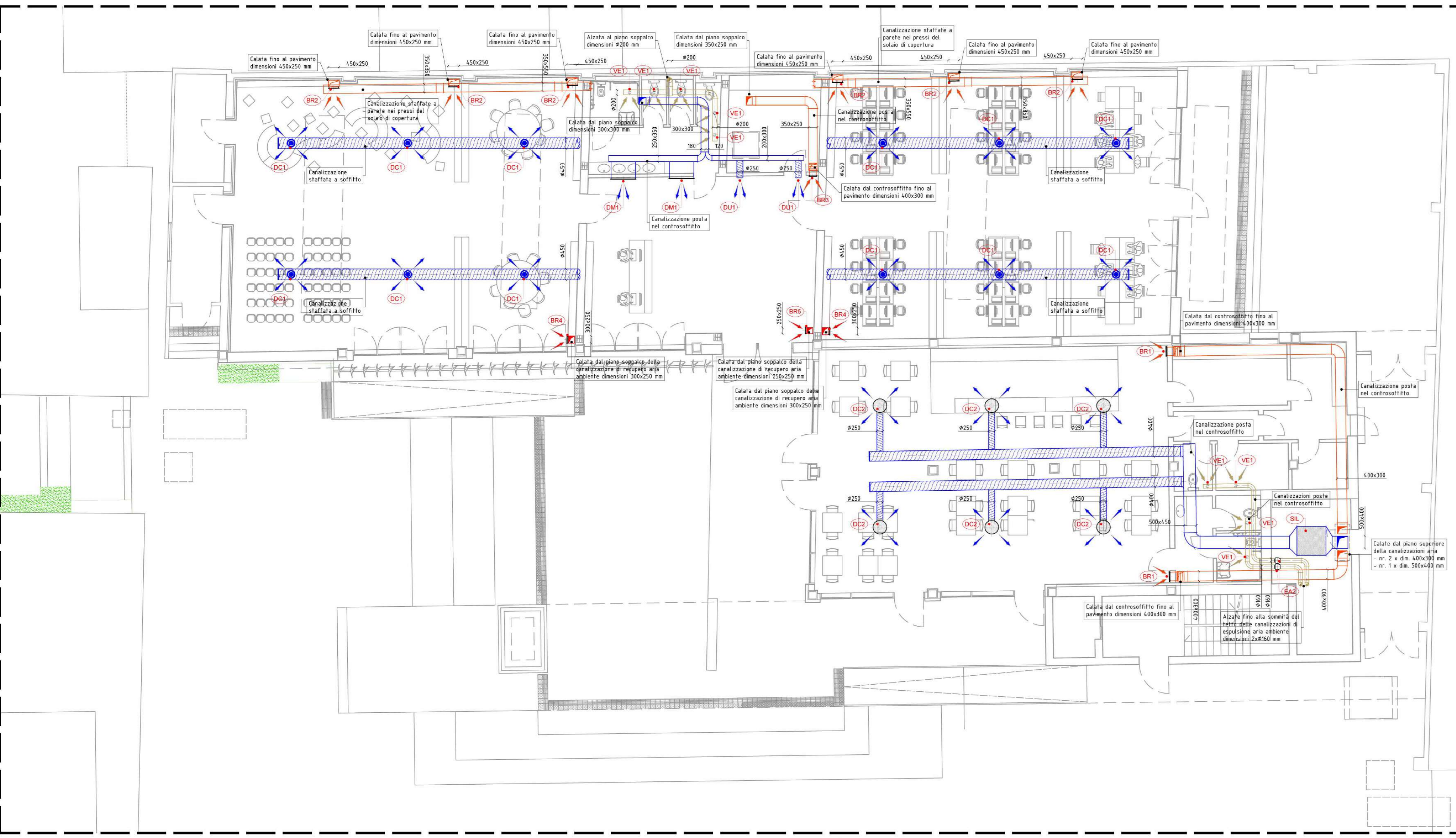


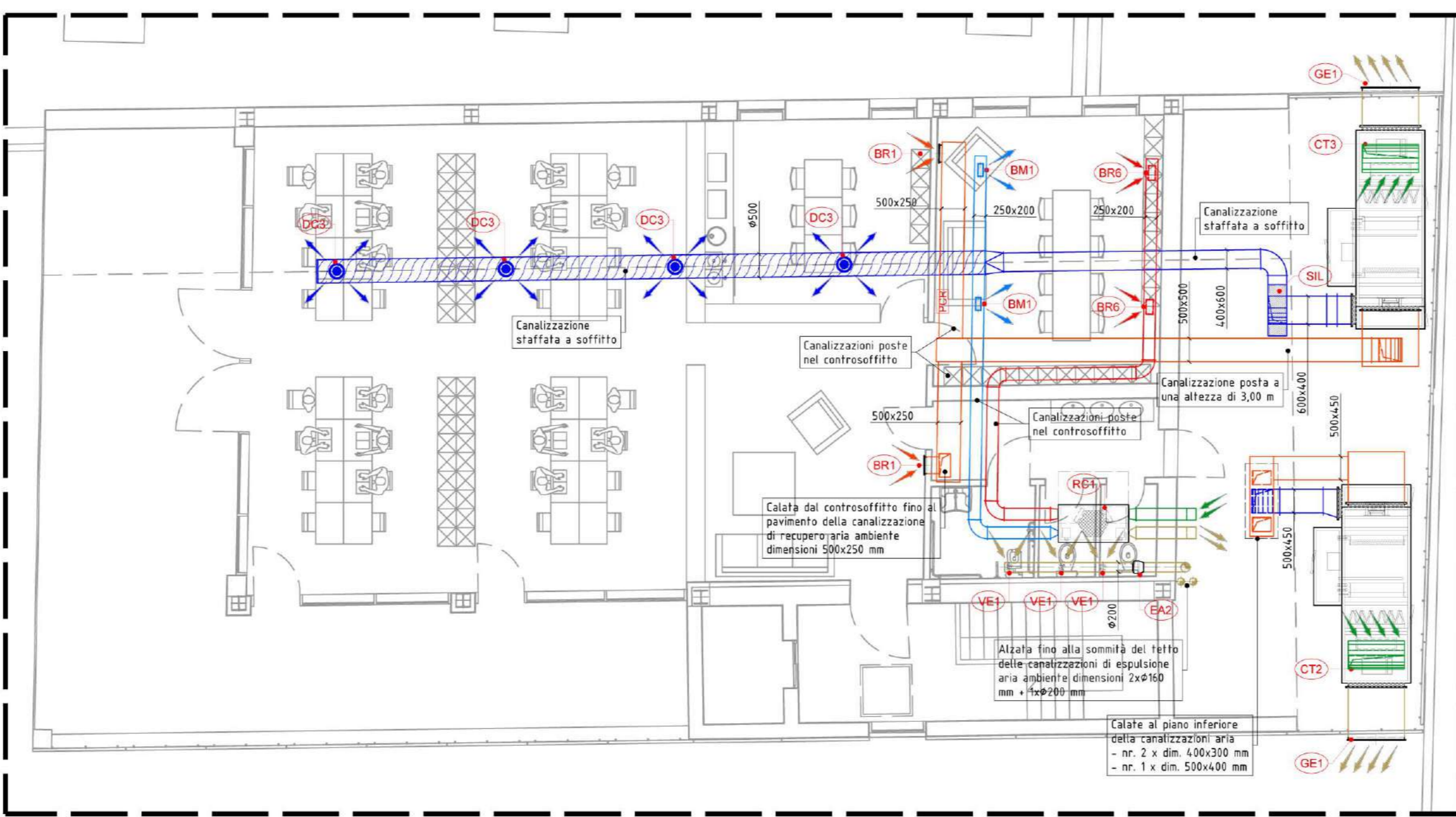
PIANTA PIANO SOPPALCO  
MEDIA LIBRARY  
SCALA 1:100



PIANTA PIANO TERRA  
MEDIA LIBRARY / BAR  
SCALA 1:100

**LEGENDA CANALIZZAZIONI AERULICHE**

- Canalizzazione di ripresa aria dall'ambiente convogliata alla centrale o unità trattamento aria, coibentata secondo DPR 41/2003
- Canalizzazione di ripresa aria dall'ambiente convogliata alle centrali trattamento aria primaria, coibentata secondo DPR 41/2003
- Canalizzazione di espulsione aria, coibentata secondo DPR 41/2003
- Canalizzazione di ripresa aria esterna, coibentata secondo DPR 41/2003
- Canalizzazione di immissione aria ambiente provenienti dalle unità di trattamento aria, coibentata secondo DPR 41/2003
- Canalizzazione di immissione aria ambiente provenienti dalle centrali trattamento aria primaria, coibentata secondo DPR 41/2003

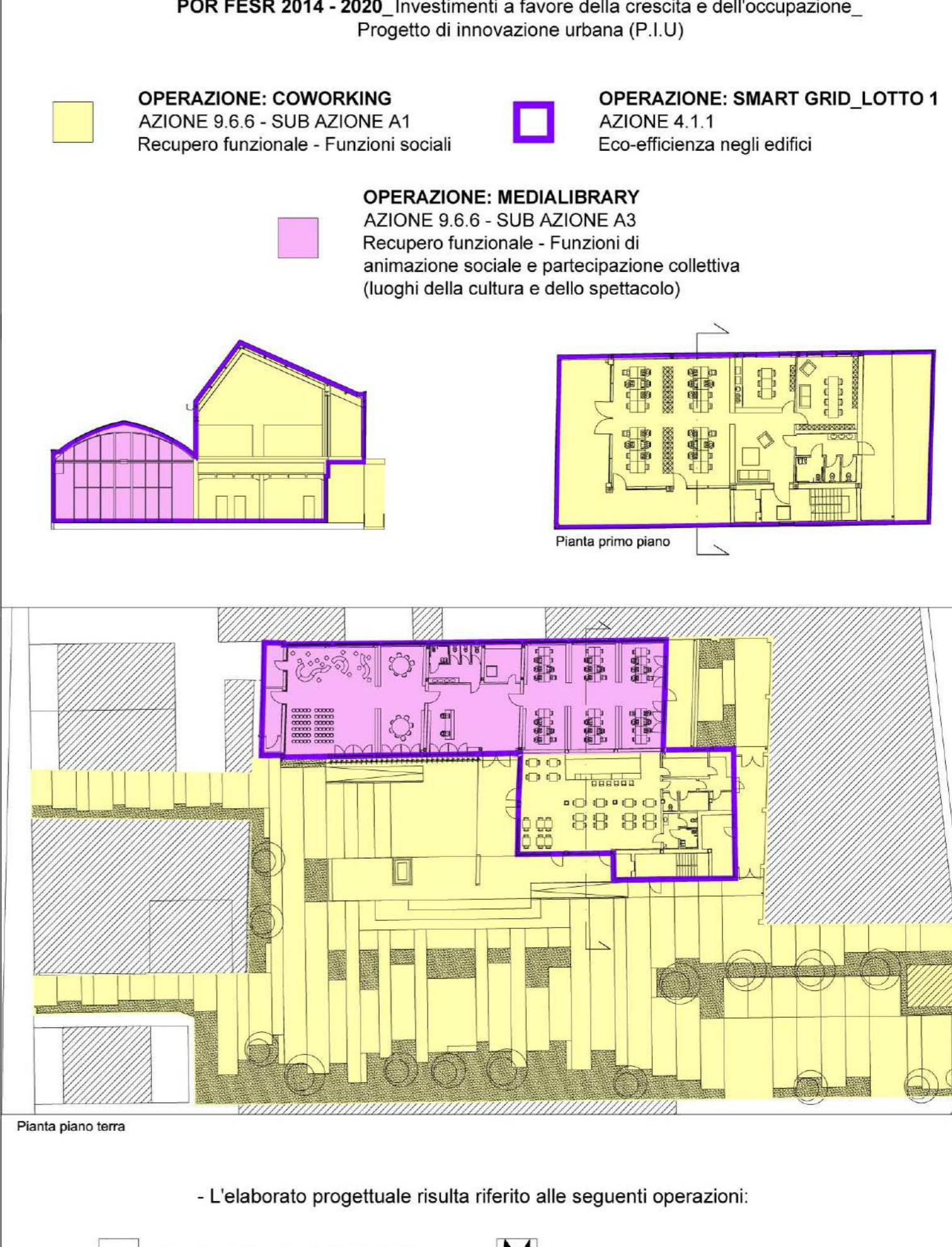


PIANTA PIANO PRIMO  
CO-WORKING  
SCALA 1:100

**LEGENDA APPARECCHI**

<p><b>CT1</b> Centrale di trattamento aria primaria, a servizio della zona Media Library, della ditta RHOGSS mod. ADV-A 1220-0045 o similare, composta da silenziatore sulla ripresa, filtro G4 di ripresa, ventilatore di ripresa, recuperatore di calore, filtri F8 di mandata, batteria di riscaldamento/raffrescamento, umidificatore a vapore, batteria di post-riscaldamento e ventilatore di mandata, avente le seguenti caratteristiche:</p> <ul style="list-style-type: none"> <li>• Centrale trattamento - Dimensioni: 3.96 x 1.50 x 1.90 m</li> <li>• Ventilatore ripresa - Portata aria: 2.700 m<sup>3</sup>/h</li> <li>• Recuperatore di calore - Rendimento in temperatura (ASHRAE): 60,7 %</li> <li>• Batteria risc./raffresc. - Potenza termica 34,5 kW (con acqua 40/35 °C)</li> <li>• Umidificatore a vapore - Potenza termica 12,1 kW (con acqua 40/35 °C)</li> <li>• Batteria post-riscaldamento - Portata aria: 3.200 m<sup>3</sup>/h</li> <li>• Ventilatore mandata - Portata aria: 4.200 m<sup>3</sup>/h</li> </ul>	<ul style="list-style-type: none"> <li>- Potenza elettrica ass.: 0,61 kW</li> <li>- Portata aria rinnovata: 3.200/2700 m<sup>3</sup>/h</li> <li>- Perdite di carico lato acqua: 16,3 kPa</li> <li>- Perdite di carico lato acqua: 32,6 kPa</li> <li>- Portata acqua: 6.000 l/h</li> <li>- Portata acqua: 7.700 l/h</li> <li>- Portata acqua: 2.100 l/h</li> <li>- Prevalenza utile: 200 Pa</li> </ul>
<p><b>CT2</b> Centrale di trattamento aria a servizio della zona Bar della ditta RHOGSS mod. ADV-A 1220-0046 o similare, composta da silenziatore sulla ripresa, filtro G4 di ripresa, ventilatore di ripresa, recuperatore di calore, filtri F8 di mandata, batteria di riscaldamento/raffrescamento, umidificatore a vapore, batteria di post-riscaldamento e ventilatore di mandata, avente le seguenti caratteristiche:</p> <ul style="list-style-type: none"> <li>• Centrale trattamento - Dimensioni: 4,23 x 1,50 x 1,90 m</li> <li>• Ventilatore ripresa - Portata aria: 3.500 m<sup>3</sup>/h</li> <li>• Recuperatore di calore - Rendimento in temperatura (ASHRAE): 78,7 %</li> <li>• Batteria risc./raffresc. - Potenza termica 43,5 kW (con acqua 40/35 °C)</li> <li>• Umidificatore a vapore - Potenza termica 15,9 kW (con acqua 40/35 °C)</li> <li>• Batteria post-riscaldamento - Portata aria: 4.200 m<sup>3</sup>/h</li> <li>• Ventilatore mandata - Portata aria: 4.200 m<sup>3</sup>/h</li> </ul>	<ul style="list-style-type: none"> <li>- Peso 1070 kg</li> <li>- Potenza elettrica ass.: 0,82 kW</li> <li>- Portata aria di rinnovo: 2.300 m<sup>3</sup>/h</li> <li>- Perdite di carico lato acqua: 25,9 kPa</li> <li>- Perdite di carico lato acqua: 34,6 kPa</li> <li>- Portata acqua: 7.600 l/h</li> <li>- Portata acqua: 6.200 l/h</li> <li>- Portata acqua: 2.700 l/h</li> <li>- Prevalenza utile: 200 Pa</li> </ul>
<p><b>CT3</b> Centrale di trattamento aria a servizio della zona Coworking, della ditta RHOGSS mod. ADV-A 1220-0048 o similare, composta da silenziatore sulla ripresa, filtro G4 di ripresa, ventilatore di ripresa, recuperatore di calore, filtri F8 di mandata, batteria di riscaldamento/raffrescamento, umidificatore a vapore, batteria di post-riscaldamento e ventilatore di mandata, avente le seguenti caratteristiche:</p> <ul style="list-style-type: none"> <li>• Centrale trattamento - Dimensioni: 4,23 x 1,50 x 1,90 m</li> <li>• Ventilatore ripresa - Portata aria: 3.500 m<sup>3</sup>/h</li> <li>• Recuperatore di calore - Rendimento in temperatura (ASHRAE): 78,7 %</li> <li>• Batteria risc./raffresc. - Potenza termica 37,7 kW (con acqua 40/35 °C)</li> <li>• Umidificatore a vapore - Potenza termica 38,2 kW (con acqua 40/35 °C)</li> <li>• Batteria post-riscaldamento - Portata aria: 4.200 m<sup>3</sup>/h</li> <li>• Ventilatore mandata - Portata aria: 4.200 m<sup>3</sup>/h</li> </ul>	<ul style="list-style-type: none"> <li>- Peso 1260 kg</li> <li>- Potenza elettrica ass.: 0,87 kW</li> <li>- Portata aria di rinnovo: 2.300 m<sup>3</sup>/h</li> <li>- Perdite di carico lato acqua: 22,6 kPa</li> <li>- Perdite di carico lato acqua: 31,1 kPa</li> <li>- Portata acqua: 6.600 l/h</li> <li>- Portata acqua: 7.300 l/h</li> <li>- Portata acqua: 2.300 l/h</li> <li>- Prevalenza utile: 200 Pa</li> </ul>
<p><b>UT1</b> Termoventilatore a servizio della zona Medialibrary, della ditta RHOGSS mod. UTNA Platinum C50 o similare, composta da plenum di aspirazione, filtro G4 di mandata, batteria di riscaldamento/raffrescamento, ventilatore di mandata e silenziatore in mandata, avente le seguenti caratteristiche:</p> <ul style="list-style-type: none"> <li>• Portata aria: 5.000 m<sup>3</sup>/h</li> <li>• Potenza elettrica ass.: 0,96 kW</li> <li>• Dimensioni: 0,60 x 1,75 x 0,50 m</li> <li>• Peso: 40 kg</li> </ul>	<ul style="list-style-type: none"> <li>- Potenza elettrica ass.: 0,96 kW</li> <li>- Portata acqua: 2.300 l/h</li> <li>- Prevalenza utile: 200 Pa</li> </ul>
<p><b>UT2</b> Termoventilatore a servizio della zona Medialibrary, della ditta RHOGSS mod. UTNA Platinum C13 o similare, composta da plenum di aspirazione, filtro G4 di mandata, batteria di riscaldamento/raffrescamento, ventilatore di mandata e silenziatore in mandata, avente le seguenti caratteristiche:</p> <ul style="list-style-type: none"> <li>• Portata aria: 1.400 m<sup>3</sup>/h</li> <li>• Potenza elettrica ass.: 0,23 kW</li> <li>• Dimensioni: 0,50 x 1,05 x 0,40 m</li> <li>• Peso: 22 kg</li> </ul>	<ul style="list-style-type: none"> <li>- Potenza elettrica ass.: 0,23 kW</li> <li>- Portata acqua: 2.300 l/h</li> <li>- Prevalenza utile: 200 Pa</li> </ul>
<p><b>RC1</b> Recuperatore di calore per installazione interna orizzontale, con flussi in controcorrente, della ditta RHOGSS mod. UTRR-A 040 E o similare, completa di regolatore di velocità, avente le seguenti caratteristiche:</p> <ul style="list-style-type: none"> <li>• portata aria nominale: 400 m<sup>3</sup>/h</li> <li>• assorbimento elettrico totale: 0,116 kW</li> <li>• efficienza termica a secco: 81,8%</li> <li>• dimensioni: 1480x800x300 mm</li> <li>• peso: 50 kg</li> </ul>	<ul style="list-style-type: none"> <li>- Potenza elettrica ass.: 0,116 kW</li> <li>- Portata acqua: 2.300 l/h</li> <li>- Prevalenza utile: 200 Pa</li> </ul>
<p><b>PCR</b> Pannello di comando a servizio del recuperatore di calore installato a parete</p>	
<p><b>EA1</b> Electroaspiratore centrifugo assiale - Portata aria 400 m<sup>3</sup>/h - Perdite di carico 100 Pa</p>	
<p><b>EA2</b> Electroaspiratore centrifugo assiale - Portata aria 200 m<sup>3</sup>/h - Perdite di carico 80 Pa</p>	
<p><b>SIL</b> Silenziatore rettangolare a setti fonoassorbenti con una larghezza passo di 100 mm, spessore setti 200 e dimensioni 1200x500x100</p>	
<p><b>DC1</b> Diffusore radiale regolabile ad alta iniezione tipo della Ditta FCR mod. RAV3 RS DN 315 T o similare, avente le seguenti caratteristiche:</p> <ul style="list-style-type: none"> <li>• Attacco: 315 mm</li> <li>• Dimensioni: Ø315x220 mm</li> <li>• Portata aria: 683 m<sup>3</sup>/h</li> </ul>	<ul style="list-style-type: none"> <li>- Potenza sonora: 32 dB(A)</li> <li>- Perdite di carico: 19 Pa</li> </ul>
<p><b>DC2</b> Diffusore a ferreo con getti radiali e flusso ad alta iniezione tipo della Ditta FCR mod. RL C2F 60C ZRS o similare, avente le seguenti caratteristiche:</p> <ul style="list-style-type: none"> <li>• Attacco: 250 mm</li> <li>• Dimensioni: Ø250x150 mm</li> <li>• Portata aria: 670 m<sup>3</sup>/h</li> </ul>	<ul style="list-style-type: none"> <li>- Potenza sonora: 28 dB(A)</li> <li>- Perdite di carico: 7 Pa</li> </ul>
<p><b>DC3</b> Diffusore radiale regolabile ad alta iniezione tipo della Ditta FCR mod. RAV3 RS DN 315 T P5 o similare, avente le seguenti caratteristiche:</p> <ul style="list-style-type: none"> <li>• Attacco: 315 mm</li> <li>• Dimensioni: Ø315x220 mm</li> <li>• Portata aria: 1.000 m<sup>3</sup>/h</li> </ul>	<ul style="list-style-type: none"> <li>- Potenza sonora: 41 dB(A)</li> <li>- Perdite di carico: 39 Pa</li> </ul>
<p><b>DU1</b> Ugello orientabile emisferico tipo della Ditta FCR mod. DW V2 DN 120 PM DR o similare, avente le seguenti caratteristiche:</p> <ul style="list-style-type: none"> <li>• Attacco: 200 mm</li> <li>• Dimensioni: Ø200x150 mm</li> <li>• Portata aria: 280 m<sup>3</sup>/h</li> </ul>	<ul style="list-style-type: none"> <li>- Potenza sonora: 40 dB(A)</li> <li>- Perdite di carico: 55 Pa</li> </ul>
<p><b>EM1</b> Diffusore rettangolare Broas Multiplex tipo della Ditta FCR mod. BF V2 1002 V2 FC o similare, avente le seguenti caratteristiche:</p> <ul style="list-style-type: none"> <li>• Attacco: 914x258 mm</li> <li>• Dimensioni: 914x258 mm</li> <li>• Portata aria: 466 m<sup>3</sup>/h</li> </ul>	<ul style="list-style-type: none"> <li>- Potenza sonora: 33 dB(A)</li> <li>- Perdite di carico: 11 Pa</li> </ul>
<p><b>BM1</b> Bocchette di mandata a singolo ordine con serranda di taratura, avente le seguenti caratteristiche:</p> <ul style="list-style-type: none"> <li>• Portata aria: 200 m<sup>3</sup>/h</li> <li>• Dimensioni (BxH): 160x200 mm</li> <li>• Area libera di passaggio: 2,5 dm<sup>2</sup></li> </ul>	<ul style="list-style-type: none"> <li>- Perdite di carico: 10 Pa</li> </ul>
<p>Bocchette di ripresa a singolo ordine con serranda di taratura, avente le seguenti caratteristiche:</p> <ul style="list-style-type: none"> <li>• BR1 - Portata aria: 2000 m<sup>3</sup>/h - Dimensioni (BxH): 400x500 mm - Area libera di passaggio: 30 dm<sup>2</sup> - Perdite di carico: 20 Pa</li> <li>• BR2 - Portata aria: 1700 m<sup>3</sup>/h - Dimensioni (BxH): 400x1040 mm - Area libera di passaggio: 25 dm<sup>2</sup> - Perdite di carico: 20 Pa</li> <li>• BR3 - Portata aria: 1400 m<sup>3</sup>/h - Dimensioni (BxH): 300x1040 mm - Area libera di passaggio: 23 dm<sup>2</sup> - Perdite di carico: 20 Pa</li> <li>• BR4 - Portata aria: 1100 m<sup>3</sup>/h - Dimensioni (BxH): 280x1040 mm - Area libera di passaggio: 17 dm<sup>2</sup> - Perdite di carico: 20 Pa</li> <li>• BR5 - Portata aria: 500 m<sup>3</sup>/h - Dimensioni (BxH): 240x560 mm - Area libera di passaggio: 8 dm<sup>2</sup> - Perdite di carico: 20 Pa</li> <li>• BR6 - Portata aria: 200 m<sup>3</sup>/h - Dimensioni (BxH): 190x280 mm - Area libera di passaggio: 2,5 dm<sup>2</sup> - Perdite di carico: 20 Pa</li> </ul>	
<p><b>VE1</b> Valvola di estrazione aria, avente le seguenti caratteristiche:</p> <ul style="list-style-type: none"> <li>• Portata aria: 50/100 m<sup>3</sup>/h</li> <li>• Dimensioni (BxH): Ø150 mm</li> <li>• Perdite di carico: 20 Pa</li> </ul>	
<p><b>GE1</b> Griglia di espulsione aria in acciaio a singolo ordine di alto livello disposta verticalmente ed inclinata di 45°, avente le seguenti caratteristiche:</p> <ul style="list-style-type: none"> <li>• GE1 - Portata aria: 2300 m<sup>3</sup>/h - Dimensioni (BxH): 800x600 mm - Area libera di passaggio: 39 dm<sup>2</sup> - Perdite di carico: 20 Pa</li> </ul>	

LA PRESENTE TAVOLA E' DA RITENERSI VALIDA SOLO E SOLTANTO PER GLI IMPIANTI IN ESSA RAPPRESENTATI E NON PER LA RAPPRESENTAZIONE ARCHITETTONICA DELLE OPERE CIVILI CHE DEVE INTENDERSI PURAMENTE INDICATIVA. LA CORRETTA RAPPRESENTAZIONE DELLE OPERE CIVILI E' RIPIOTATA NEGLI APPOSITI ELABORATI GRAFICI



L'elaborato progettuale risulta riferito alle seguenti operazioni:

- OPERAZIONE: COWORKING
- OPERAZIONE: SMART GRID\_LOTTO 1
- OPERAZIONE: MEDIALIBRARY

**comune di PRATO**  
Codice Fiscale: 84006890451

Progetto: **Medialibrary, Bar, Coworking e Piazza del Totem**  
POR FESR 2014-2020 - Progetto di Innovazione Urbana (P.I.U.)

Titolo: **Impianto di condizionamento**  
**Distribuzione canalizzazioni - Piano terra e primo -**

Fase: **Progetto esecutivo**

Assessore all'Urbanistica e ai Lavori Pubblici	<b>Valerio Barberis</b>
Servizio Urbanistico	
Direttore del Servizio	<b>Francesco Caporaso</b>
Responsabile Unico del Procedimento	<b>Michela Brachi</b>

**Progettisti**

Progettazione opere architettoniche	Computo metrico estimativo opere architettoniche
<b>Massimo Fabbri</b>	<b>Antonio Silvestri</b>
<b>Alessandro Pazzagli</b>	<b>Michele Fiesoli</b>
Progettazione opere strutturali	Progettazione impianti
<b>Francesco Sanzo</b>	<b>Andrea Carlesi, Filippo Bogani (Technologies 2000)</b>
	Coordinamento per il comune: <b>Iuri Baldi</b>
Coordinatore sicurezza in fase di progettazione	Geologia
<b>Francesco Sanzo</b>	<b>Alessandro Murrattu</b>
Coprogettazione opere architettoniche	Progettazione antincendio
<b>Alessia Bettazzi</b>	<b>Cristina Gorrone</b>
Collaborazione	Rilievo aree esterne
<b>Matteo Galatrotto</b>	<b>Massimo Falcini</b>
<b>Silvia Pinzauti</b>	
<b>Viola Valeri</b>	Rilievo fabbricati
	<b>Stefano Mordini</b>

Tavola: **n. M02**  
Scala: **1:100**  
Spazio riservato agli uffici: