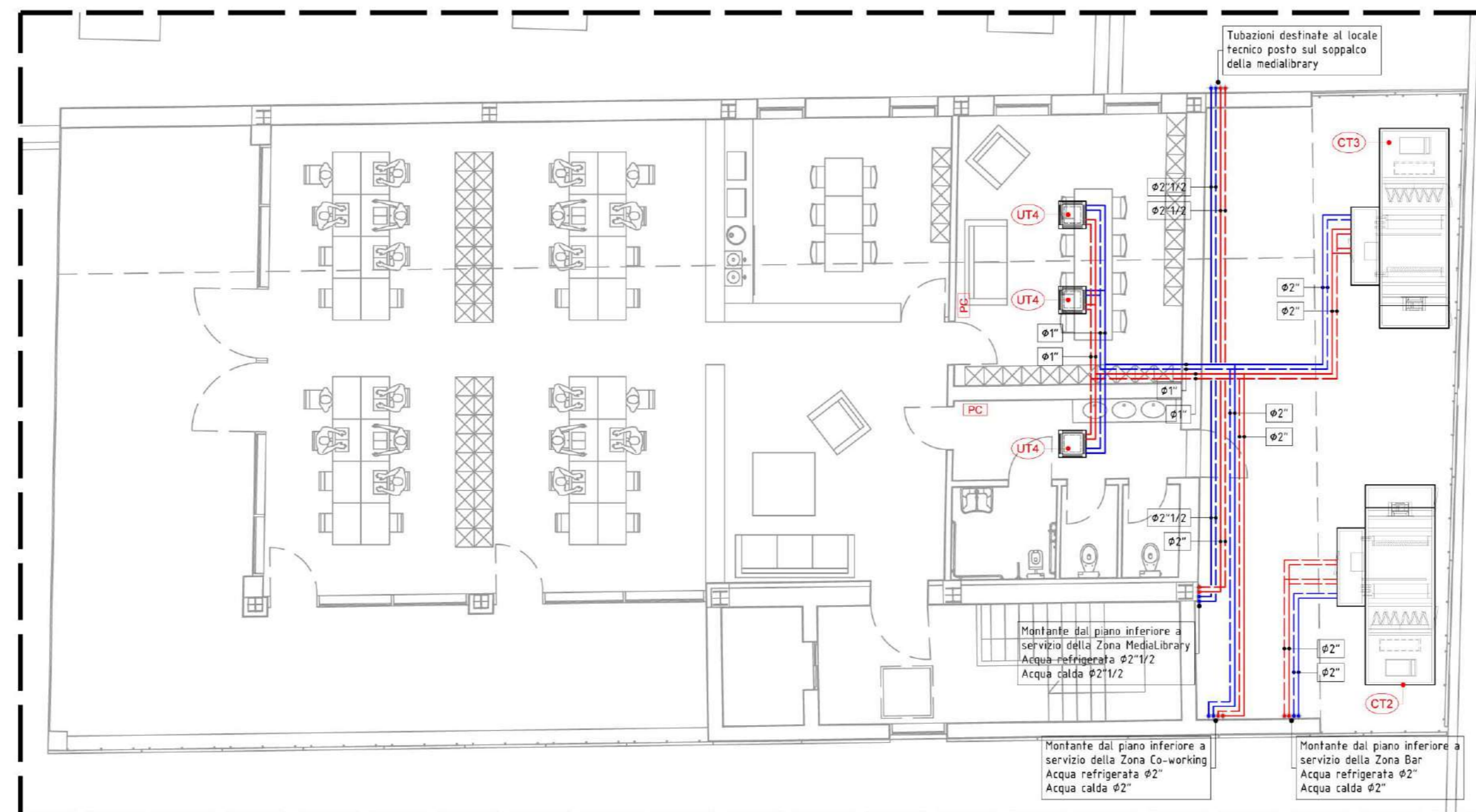
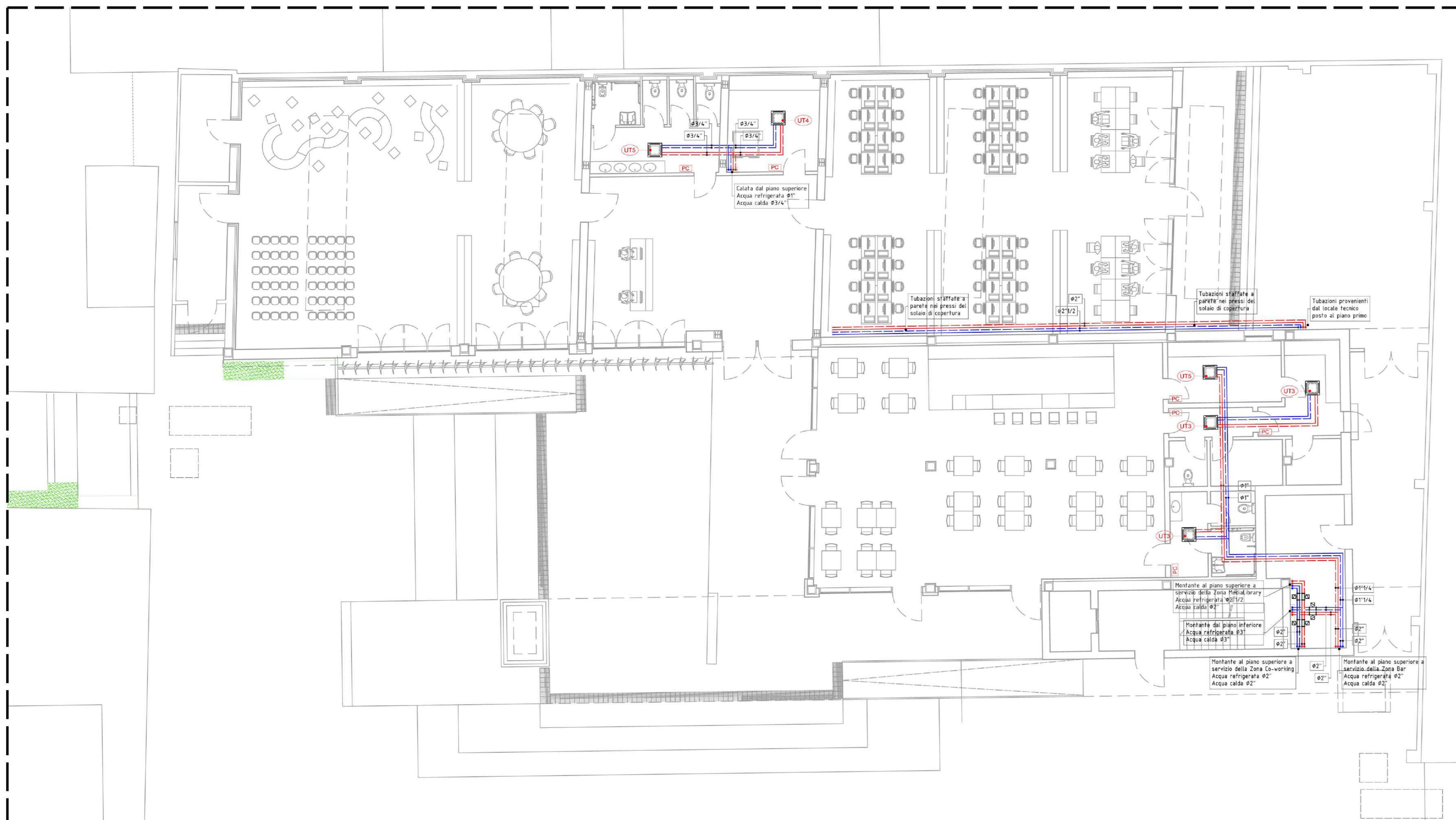


PIANTA PIANO SOPPALCO
MEDIA LIBRARY
SCALA 1:100



PIANTA PIANO PRIMO
CO-WORKING
SCALA 1:100



PIANTA PIANO TERRA
MEDIA LIBRARY / BAR
SCALA 1:100

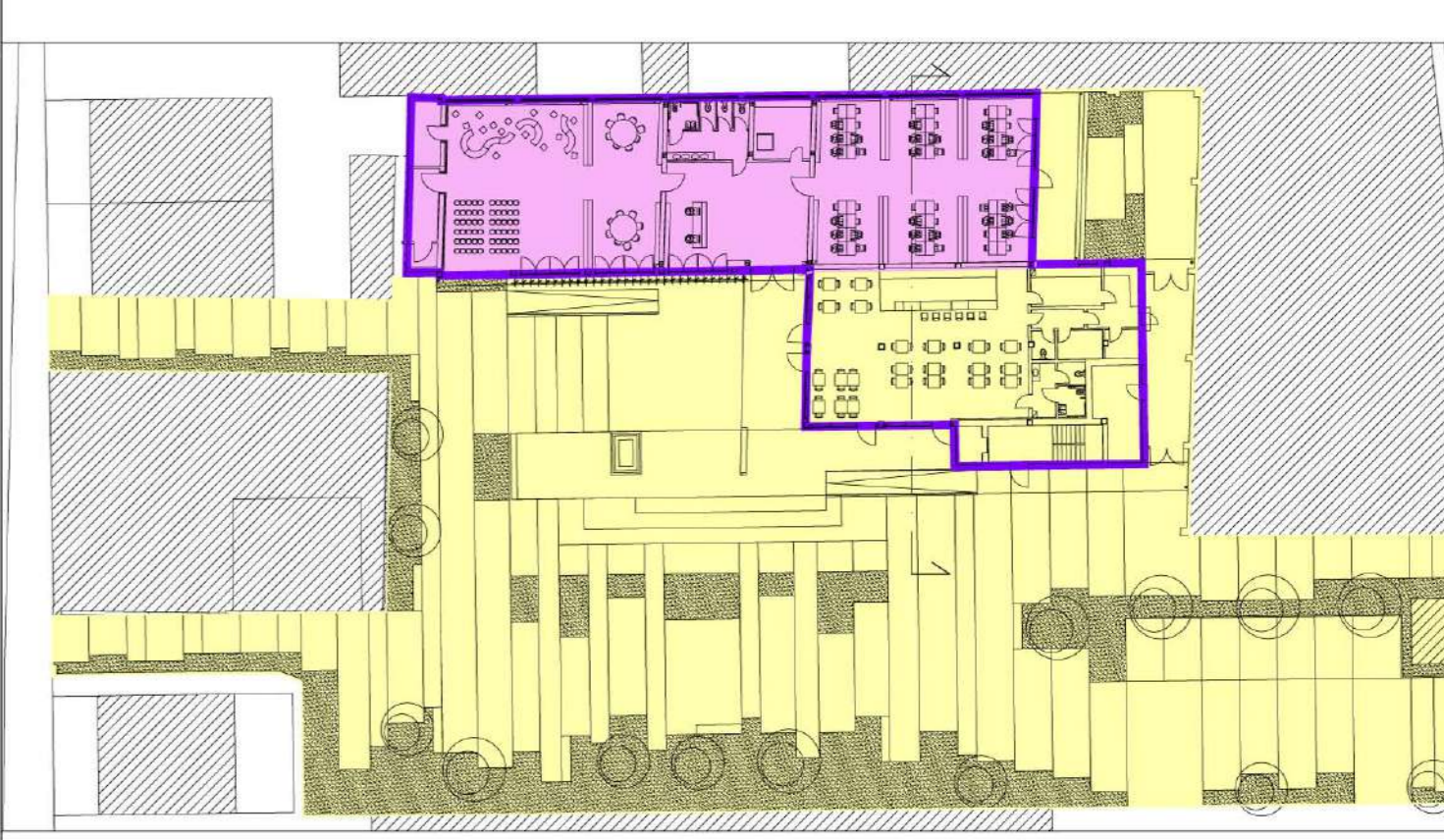
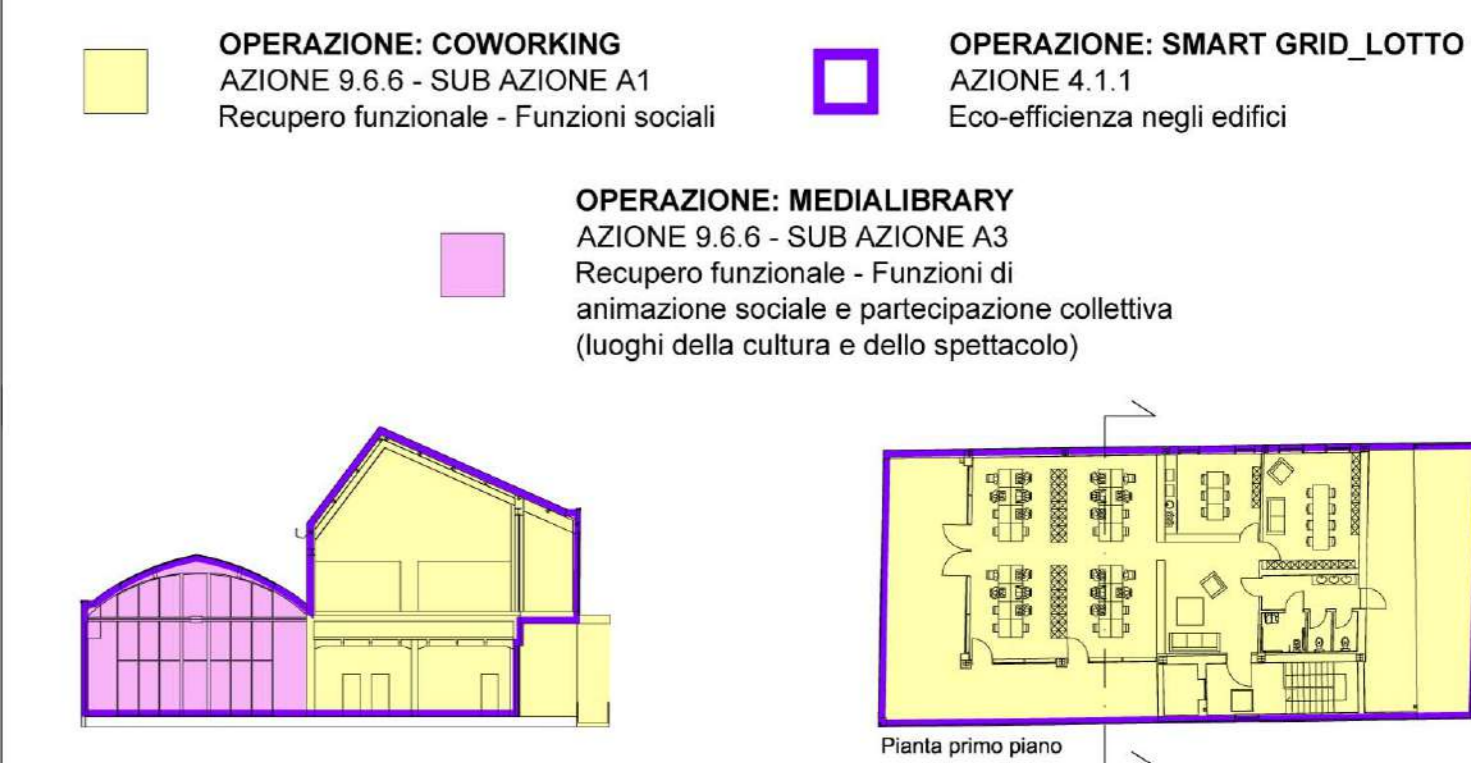
LEGENDA APPARECCHI

CT1	Centrale di trattamento aria primaria a servizio della zona Media Library, della ditta RHODSS mod. ADV-A 1220-6046 o similare, composta da silenziosa sulla ripresa, filtro G4 di ripresa, ventilatore di ripresa, recuperatore di calore, filtri F8 di mandata, batteria di riscaldamento/raffrescamento, umidificatore a vapore, batteria di post-riscaldamento e ventilatore di mandata, avente le seguenti caratteristiche: * Centrale trattamento: - Dimensioni: 3,90 x 1,50 x 1,90 m - Peso: 1070 kg * Ventilatore ripresa: - Portata aria: 2.700 m ³ /h - Potenza elettrica ass.: 0,61 kW * Recuperatore di calore: - Rendimento in temperatura (ASHRAE): 62,7 % - Portata aria di rinnovo: 2.300 m ³ /h - Prevalenza utile: 200 Pa * Batteria risc./raffresc.: - Potenza termica 34,5 kW (con acqua 40/35 °C) - Perdite di carico lato acqua: 16,3 kPa - Portata acqua: 6.000 l/h * Batteria post-riscald.: - Potenza termica 47,0 kW (con acqua 65/13,5 °C) - Perdite di carico lato acqua: 32,6 kPa - Portata acqua: 7.700 l/h * Umidificatore a vapore: - Potenza assorbita: 11,3 kW - Perdite di carico lato acqua: 40/35 °C - Portata acqua: 2.100 l/h * Batteria post-riscald.: - Potenza termica 12,1 kW (con acqua 40/35 °C) - Perdite di carico lato acqua: 18,6 kPa - Portata acqua: 2.100 l/h * Ventilatore mandata: - Portata aria: 3.200 m ³ /h - Potenza elettrica ass.: 1,13 kW - Prevalenza utile: 200 Pa
CT2	Centrale di trattamento aria a servizio della zona Bar, della ditta RHODSS mod. ADV-A 1220-6046 o similare, composta da silenziosa sulla ripresa, filtro G4 di ripresa, ventilatore di ripresa, recuperatore di calore, filtri F8 di mandata, batteria di riscaldamento/raffrescamento, umidificatore a vapore, batteria di post-riscaldamento e ventilatore di mandata, avente le seguenti caratteristiche: * Centrale trattamento: - Dimensioni: 4,23 x 1,50 x 1,90 m - Peso: 1280 kg * Ventilatore ripresa: - Portata aria: 3.500 m ³ /h - Potenza elettrica ass.: 0,82 kW - Prevalenza utile: 200 Pa * Recuperatore di calore: - Rendimento in temperatura (ASHRAE): 78,7 % - Portata aria di rinnovo: 2.300 m ³ /h - Portata acqua: 7.600 l/h * Batteria risc./raffresc.: - Potenza termica 43,5 kW (con acqua 40/35 °C) - Perdite di carico lato acqua: 25,9 kPa - Portata acqua: 8.200 l/h * Batteria post-riscald.: - Potenza termica 48,0 kW (con acqua 65/13 °C) - Perdite di carico lato acqua: 34,6 kPa - Portata acqua: 7.600 l/h * Umidificatore a vapore: - Potenza assorbita: 11,3 kW - Perdite di carico lato acqua: 40/35 °C - Portata acqua: 2.100 l/h * Batteria post-riscald.: - Potenza termica 15,9 kW (con acqua 40/35 °C) - Perdite di carico lato acqua: 9,5 kPa - Portata acqua: 2.700 l/h * Ventilatore mandata: - Portata aria: 4.200 m ³ /h - Potenza elettrica ass.: 1,48 kW - Prevalenza utile: 200 Pa
CT3	Centrale di trattamento aria a servizio della zona Coworking, della ditta RHODSS mod. ADV-A 1220-6046 o similare, composta da silenziosa sulla ripresa, filtro G4 di ripresa, ventilatore di ripresa, recuperatore di calore, filtri F8 di mandata, batteria di riscaldamento/raffrescamento, umidificatore a vapore, batteria di post-riscaldamento e ventilatore di mandata, avente le seguenti caratteristiche: * Centrale trattamento: - Dimensioni: 4,23 x 1,50 x 1,90 m - Peso: 1280 kg * Ventilatore ripresa: - Portata aria: 3.500 m ³ /h - Potenza elettrica ass.: 0,87 kW - Prevalenza utile: 250 Pa * Recuperatore di calore: - Rendimento in temperatura (ASHRAE): 78,7 % - Portata aria di rinnovo: 2.300 m ³ /h - Portata acqua: 6.600 l/h * Batteria risc./raffresc.: - Potenza termica 37,7 kW (con acqua 40/35 °C) - Perdite di carico lato acqua: 22,6 kPa - Portata acqua: 7.300 l/h * Batteria post-riscald.: - Potenza termica 38,2 kW (con acqua 65/13 °C) - Perdite di carico lato acqua: 31,1 kPa - Portata acqua: 7.300 l/h * Umidificatore a vapore: - Potenza assorbita: 11,3 kW - Perdite di carico lato acqua: 40/35 °C - Portata acqua: 2.300 l/h * Ventilatore mandata: - Portata aria: 4.200 m ³ /h - Potenza elettrica ass.: 1,51 kW - Prevalenza utile: 300 Pa
UT1	Termoventilatore a servizio della zona MediaLibrary, della ditta RHODSS mod. UTNA Platinum C50 o similare, composta da plenum di aspirazione, filtro G4 di mandata, batteria di riscaldamento/raffrescamento, ventilatore di mandata e silenziosa in mandata, avente le seguenti caratteristiche: * Portata aria: 5.000 m ³ /h - Potenza Termica: 24,7 kW - Potenza Frigorifera: 23,4 kW - Prevalenza utile: 200 Pa - Potenza elettrica ass.: 0,96 kW - Dimensioni: 0,93 x 1,75 x 0,50 m - Peso: 40 kg
UT2	Termoventilatore a servizio della zona MediaLibrary, della ditta RHODSS mod. UTNA Platinum T13 o similare, composta da plenum di aspirazione, filtro G4 di mandata, batteria di riscaldamento/raffrescamento, ventilatore di mandata e silenziosa in mandata, avente le seguenti caratteristiche: * Portata aria: 1.400 m ³ /h - Potenza Termica: 7,2 kW - Potenza Frigorifera: 7,4 kW - Prevalenza utile: 200 Pa - Potenza elettrica ass.: 0,23 kW - Dimensioni: 0,53 x 1,25 x 0,40 m - Peso: 22 kg
UT3	Ventilconvettore a cassetta con motore brushless della ditta RHODSS mod. DIVA-140 o similare, con ventilatore modulante o similare, avente caratteristiche: * Portata aria: 380 m ³ /h - Dimensioni (A x L x P): 266x175x575 mm - Peso: 27 kg - Attacchi: Ø1/2" - Resa frigorifera: 1,83 kW (con acqua 8/13 °C) - Resa termica: 1,69 kW (con acqua 40/35 °C) - Potenza elettrica ass.: 8 W - Velocità: 5
UT4	Ventilconvettore a cassetta con motore brushless della ditta RHODSS mod. DIVA-140 o similare, con ventilatore modulante o similare, avente caratteristiche: * Portata aria: 445 m ³ /h - Dimensioni (A x L x P): 266x175x575 mm - Peso: 27 kg - Attacchi: Ø3/4" - Resa frigorifera: 2,60 kW (con acqua 8/13 °C) - Resa termica: 2,28 kW (con acqua 40/35 °C) - Potenza elettrica ass.: 11 W - Velocità: 5
UT5	Ventilconvettore a cassetta con motore brushless della ditta RHODSS mod. DIVA-150 o similare, con ventilatore modulante o similare, avente caratteristiche: * Portata aria: 610 m ³ /h - Dimensioni (A x L x P): 286x175x575 mm - Peso: 27 kg - Attacchi: Ø3/4" - Resa frigorifera: 3,29 kW (con acqua 8/13 °C) - Resa termica: 3,00 kW (con acqua 40/35 °C) - Potenza elettrica ass.: 21 W - Velocità: 5
IPC	Pannello di comando elettronico a servizio dei ventilconvettori a cassetta da semimontare a parete
RT	Contatergine termica composto da contatore della tipologia a turbina e coppia di sonde di temperatura, a servizio del circuito acqua calda o refrigerata

LEGENDA TUBAZIONI

	Tubazioni andata e ritorno in acciaio distribuzione acqua solo calda, coibentata secondo D.P.R. 412/93
	Tubazioni andata e ritorno in acciaio distribuzione acqua solo refrigerata, coibentata secondo D.P.R. 412/93
	Tubazioni andata e ritorno in acciaio distribuzione acqua calda/refrigerata, coibentata secondo D.P.R. 412/93
	Tubazioni andata e ritorno in acciaio/poliuretano distribuzione acqua di pozzo

LA PRESENTE TAVOLA E' DA RITENERSI VALIDA SOLO E SOLTANTO PER GLI IMPIANTI IN ESSA RAPPRESENTATI E NON PER LA RAPPRESENTAZIONE ARCHITETTICA DELLE OPERE CIVILI CHE DEVE INTENDERSI PURAMENTE INDICATIVA. LA CORRETTA RAPPRESENTAZIONE DELLE OPERE CIVILI E' RIPORTATA NEGLI APPOSITI ELABORATI GRAFICI



L'elaborato progettuale risulta riferito alle seguenti operazioni:
 OPERAZIONE: COWORKING
 OPERAZIONE: SMART GRID_LOTTO 1
 OPERAZIONE: MEDIALIBRARY



Progetto: **Medialibrary, Bar, Coworking e Piazza del Totem**
 POR FESR 2014-2020 - Progetto di Innovazione Urbana (P.I.U.)

Titolo: **Impianto di condizionamento**
 Distribuzione tubazioni - Piano terra e primo -

Fase: **Progetto esecutivo**

Assessore all'Urbanistica e ai Lavori Pubblici	Valerio Barberis
Servizio Urbanistica	
Direttore del Servizio	Francesco Caporaso
Responsabile Unico del Procedimento	Michela Brachi

Progettisti

Progettazione opere architettoniche	Massimo Fabbri	Computo metrico estimativo opere architettoniche	Antonio Silvestri
	Alessandro Pazzagli		Michele Fiesoli
Progettazione opere strutturali	Francesco Sanzo	Progettazione impianti	Andrea Carlesi, Filippo Bogani (Technologies 2000)
		Coordinamento per il comune:	Iuri Baldi
Coordinatore sicurezza in fase di progettazione	Francesco Sanzo	Geologia	Alessandro Murrattu
Coprogettazione opere architettoniche	Alessia Bettazzi	Progettazione antincendio	Cristina Gorrone
Collaborazione	Matteo Galatro	Rilievo aree esterne	Massimo Falcini
	Silvia Pinzauti	Rilievo fabbricati	Stefano Mordini
	Viola Valeri		

Tavola: **n. M01**
 Scala: **1:100**
 Spazio riservato agli uffici: