

NOTA RELATIVA ALLE PRESCRIZIONI VV.F.

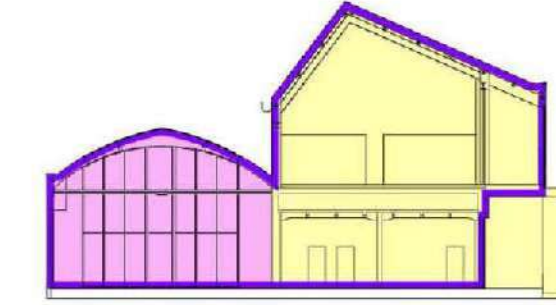
Le fasce di rispetto dagli evacuatori di fumo e calore, dai lucernari e dalle compartimentazioni REI sottostanti la copertura, previste dalla nota n. 6334 del 04.05.2012 dei Vigili del Fuoco, sono evidenziate sulla planimetria in modo indicativo e dovranno sempre essere verificate in loco e concordate con la D.L.L. prima della posa dei pannelli fotovoltaici.

- Indicazione della fascia di rispetto di 1m dai lucernari
- Pannelli fotovoltaici in silicio policristallino da 265Wp
- Ottimizzatore

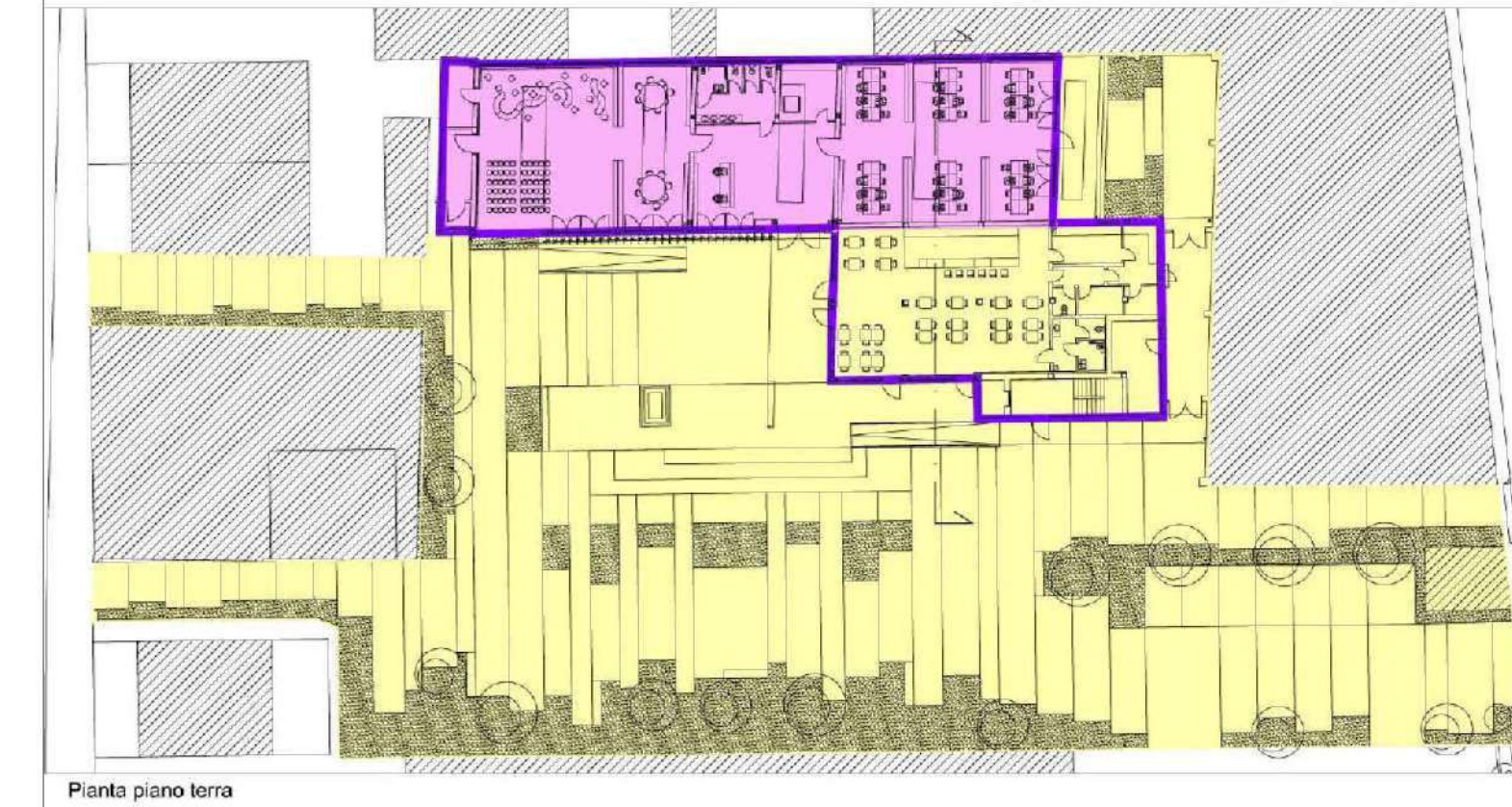
NOTE IMPIANTO FOTOVOLTAICO

L'impianto fotovoltaico da installare sulla copertura dello spazio coworking occuperà sostanzialmente l'intera superficie inclinata di circa 30°, la porzione di edificio destinato a mediatlibrary invece sarà utilizzata parzialmente sia a causa dell'ombreggiamento causato dal volume dello spazio coworking che a causa della fascia di rispetto di 1m da mantenere dai lucernari per il rispetto delle prescrizioni del VV.F.; nella porzione della semi-falda orientata parzialmente a nord i pannelli fotovoltaici saranno installati nella parte superiore lasciando solamente il passaggio per l'installazione della linea vita.
1174 pannelli fotovoltaici previsti saranno del tipo policristallino da 265Wp di picco per una potenza totale di picco pari a 46,11kW e saranno fissati con apposite staffe di supporto idonee al tipo di copertura previsto.

- OPERAZIONE: COWORKING
AZIONE 9.6.6 - SUB AZIONE A1
Recupero funzionale - Funzioni sociali
- OPERAZIONE: SMART GRID_LOTTO 1
AZIONE 4.1.1
Eco-efficienza negli edifici
- OPERAZIONE: MEDIALIBRARY
AZIONE 9.6.6 - SUB AZIONE A3
Recupero funzionale - Funzioni di animazione sociale e partecipazione collettiva (luoghi della cultura e dello spettacolo)



Pianta primo piano



Pianta piano terra

- L'elaborato progettuale risulta riferito alle seguenti operazioni:

- OPERAZIONE: COWORKING
- OPERAZIONE: SMART GRID_LOTTO 1
- OPERAZIONE: MEDIALIBRARY



Progetto: **Mediatlibrary, Bar, Coworking e Piazza del Totem**
POR FESR 2014-2020 - Progetto di Innovazione Urbana (P.I.U.)

TITOLO: **Impianto fotovoltaico e schema di principio**

Fase: **Progetto esecutivo**

Assessore all'Urbanistica e ai Lavori Pubblici	Valerio Barberis
Servizio Urbanistica	Francesco Caporaso
Dirigente del Servizio	Francesco Caporaso
Responsabile Unico del Procedimento	Michela Brachi

Progettisti	
Progettazione opere architettoniche Massimo Fabbrì Alessandro Pazzagli	Computo metrico estimativo opere architettoniche Antonio Silvestri Michele Fiesoli
Progettazione opere strutturali Francesco Sanzo	Progettazione impianti Andrea Carlesi, Filippo Bogani (Technologies 2000) Coordinamento per il comune: Iuri Baldi
Coordinatore sicurezza in fase di progettazione Francesco Sanzo	Geologia Alessandro Murrattu
Coprogettazione opere architettoniche Alessia Bottazzi	Progettazione antincendio Cristina Gorrone
Collaborazione Matteo Galatro Silvia Pinzauti Viola Valeri	Rilievo aree esterne Massimo Falcini Rilievo fabbricati Stefano Mordini

Tavola: n. **E06**
Scala: ---
Spazio riservato agli uffici

