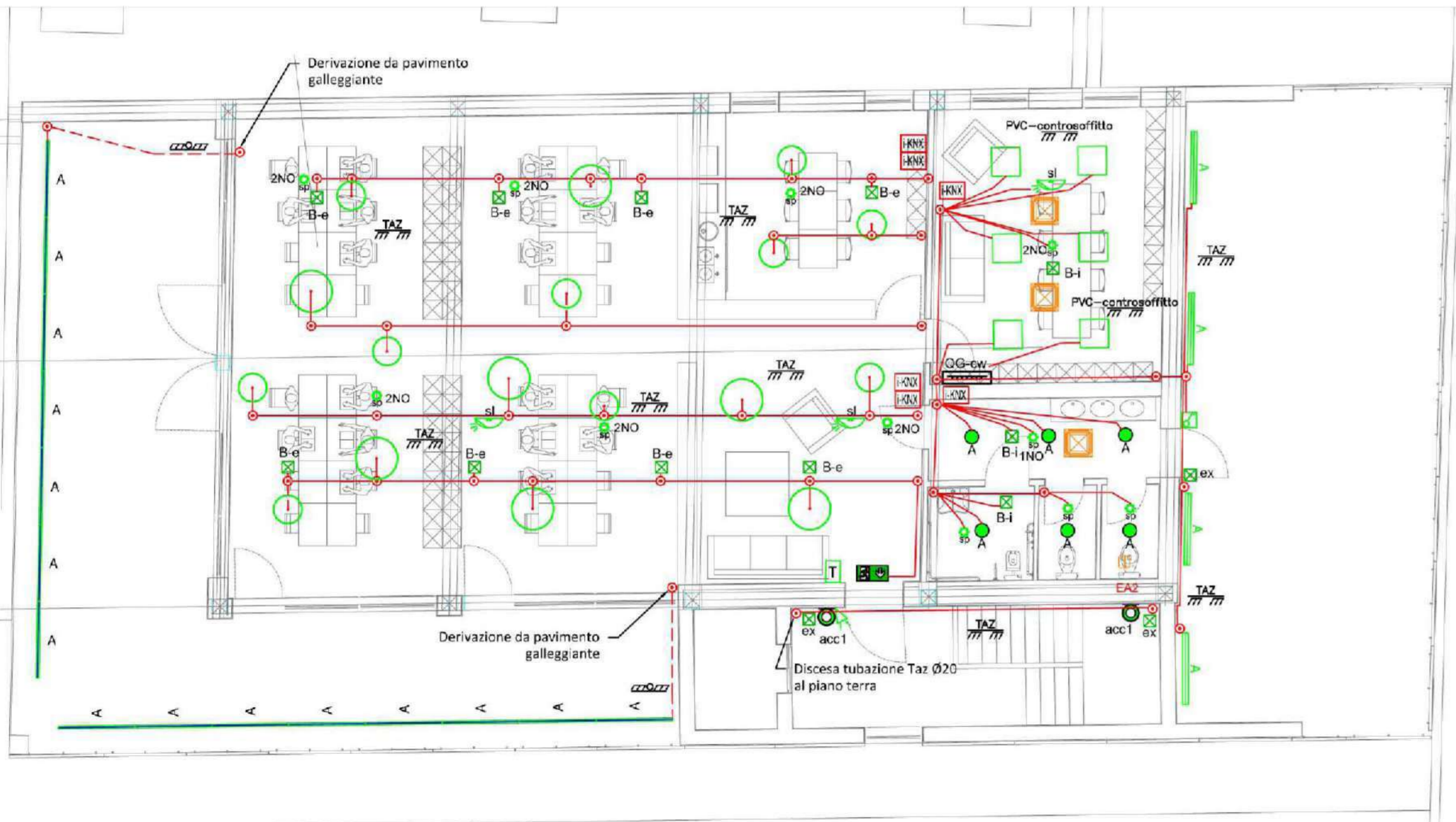
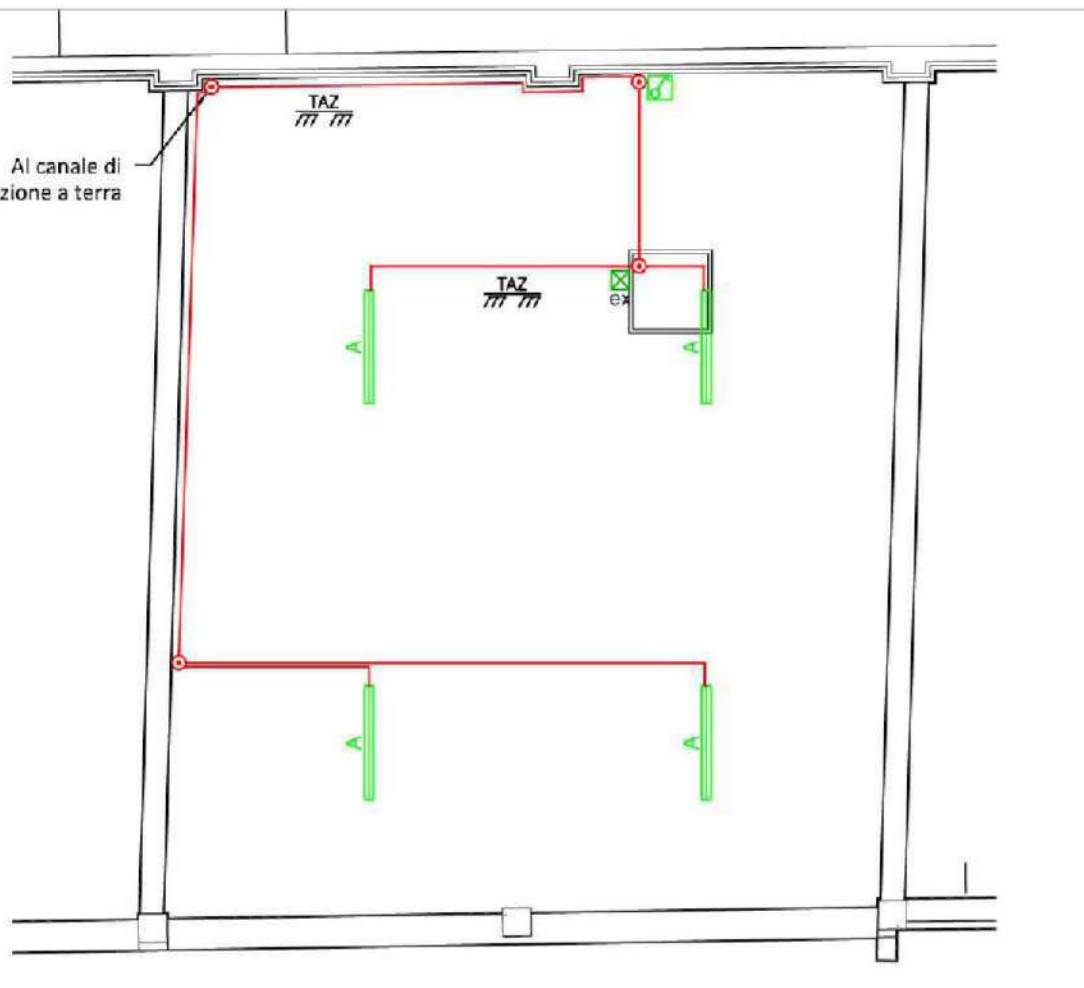


PIANO PRIMO - SCALA 1:100



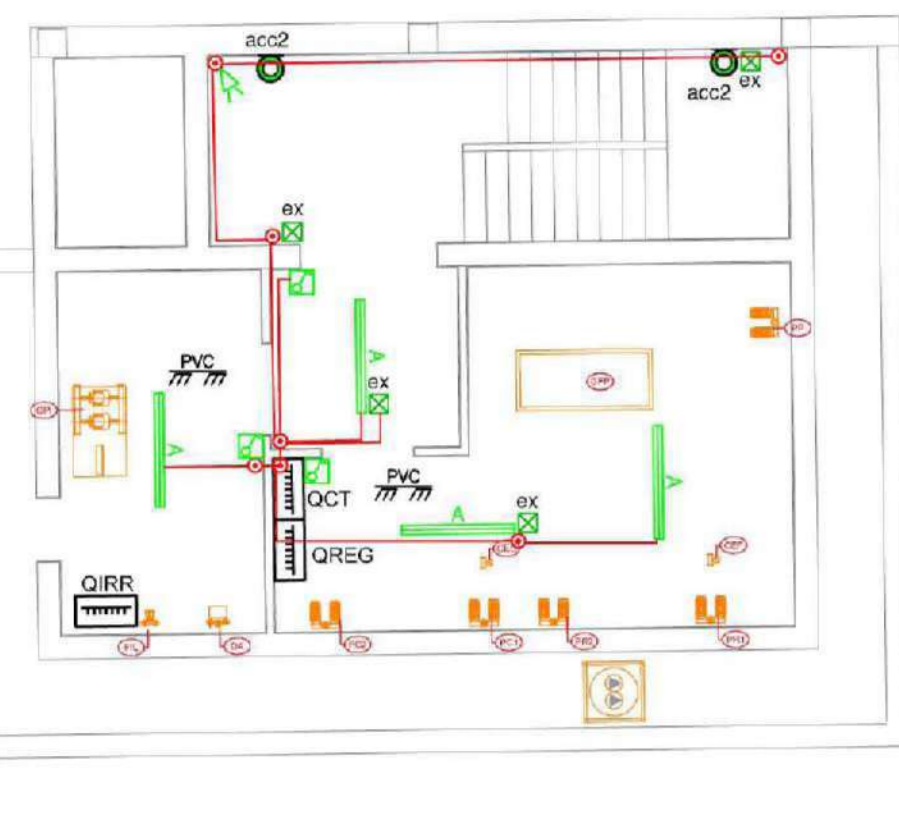
PIANO TERRA ZONA SOPPALCO SCALA 1:100



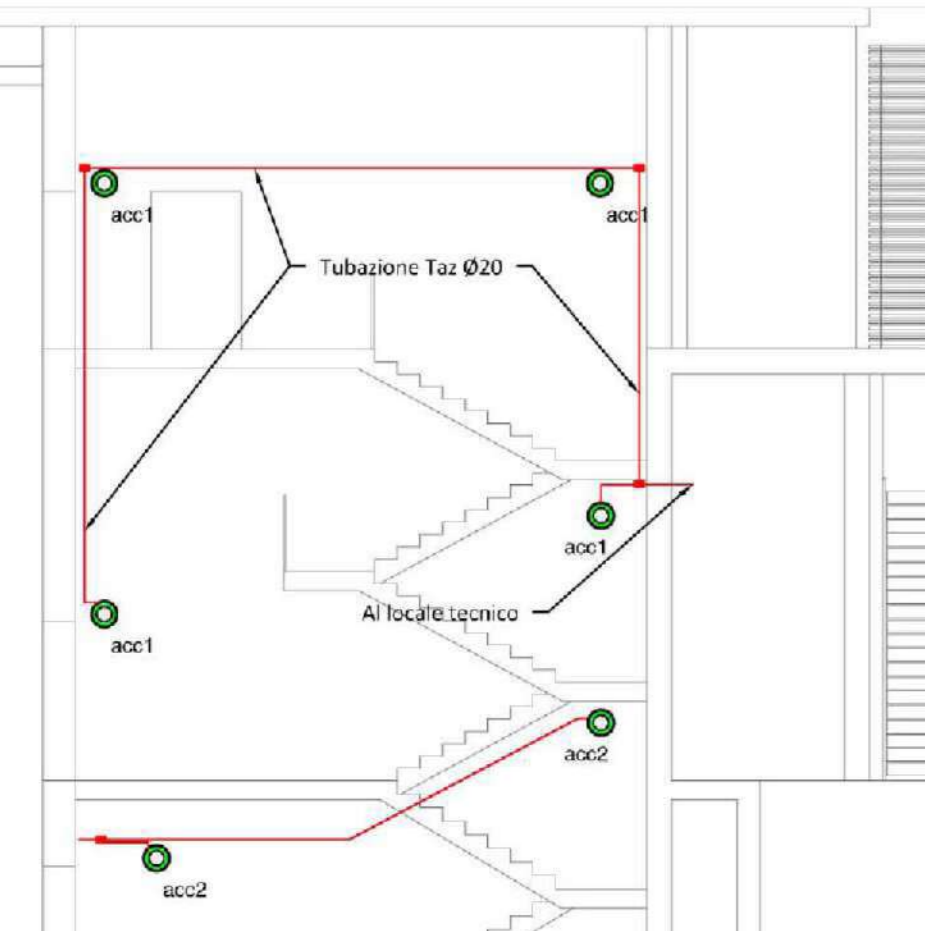
Quadro elettrico

- Impianto realizzato con tubazioni in materiale plastico posate a vista grado di protezione minimo IP40
- Impianto realizzato con tubazioni in materiale plastico incassate grado di protezione minimo IP3X
- Impianto realizzato con tubazioni in acciaio zincato installate a vista grado di protezione minimo IP55
- Soccorsitore illuminazione di emergenza
- Interruttore unipolare in calotta da esterno in materiale plastico grado di protezione minimo IP40
- Interruttore unipolare in versione da incasso a parete grado di protezione minimo IP3X
- Sensore di luminosità DALI per installazione a vista e soffitto
- Sensore di presenza e di stazionamento 2 contatti installazione a soffitto o a parete
- 2NO - n. 2 contatti puliti
- 1NO - n. 1 contatti puliti
- sensore per accensione luci
- Comando a parete per comando generale illuminazione ordinaria
- Ingresso KNX "regnetto" sensori di presenza e pulsanti

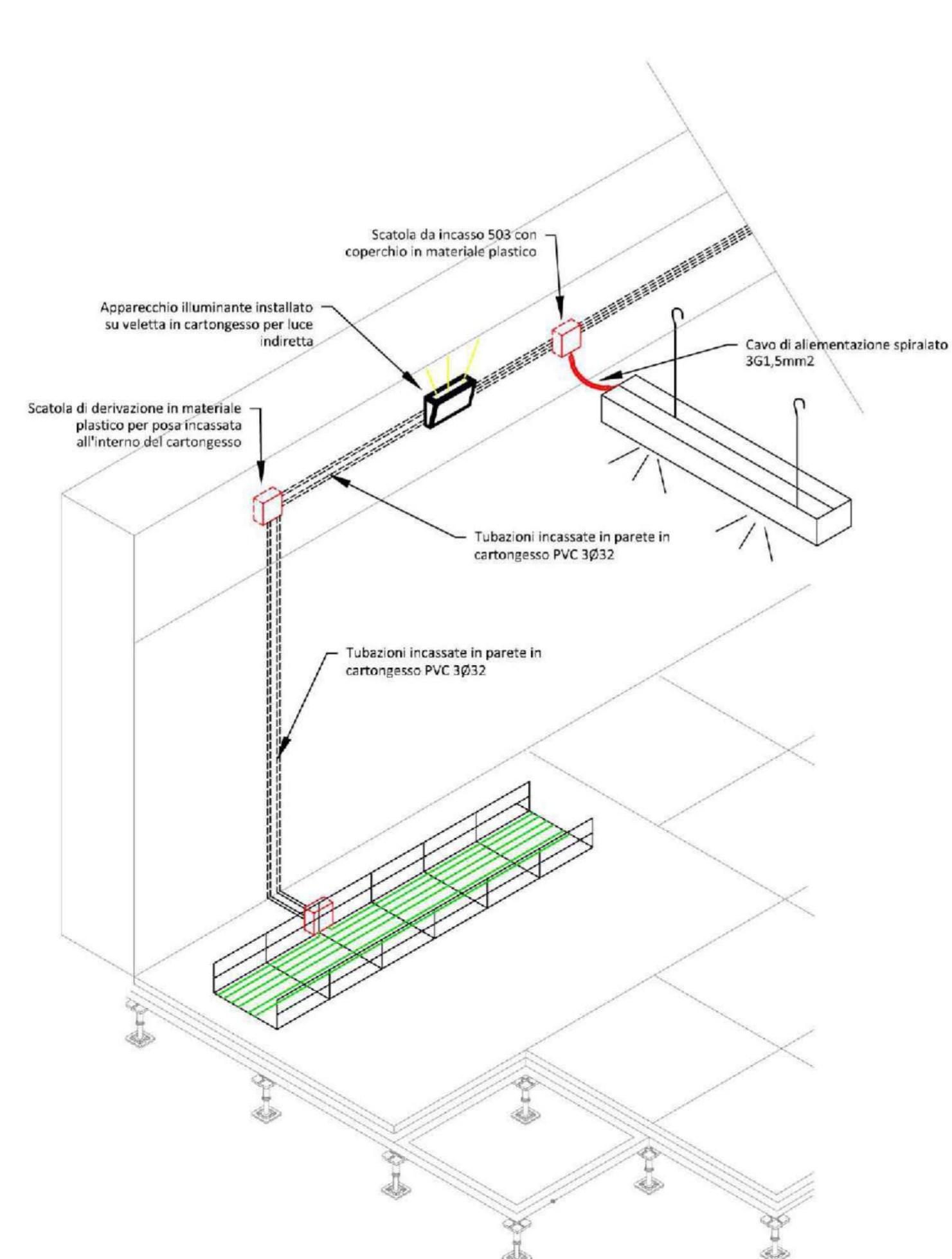
PIANO INTERRATO - SCALA 1.100



PARTICOLARE DISTRIBUZIONE APPARECCHI VANO SCALA

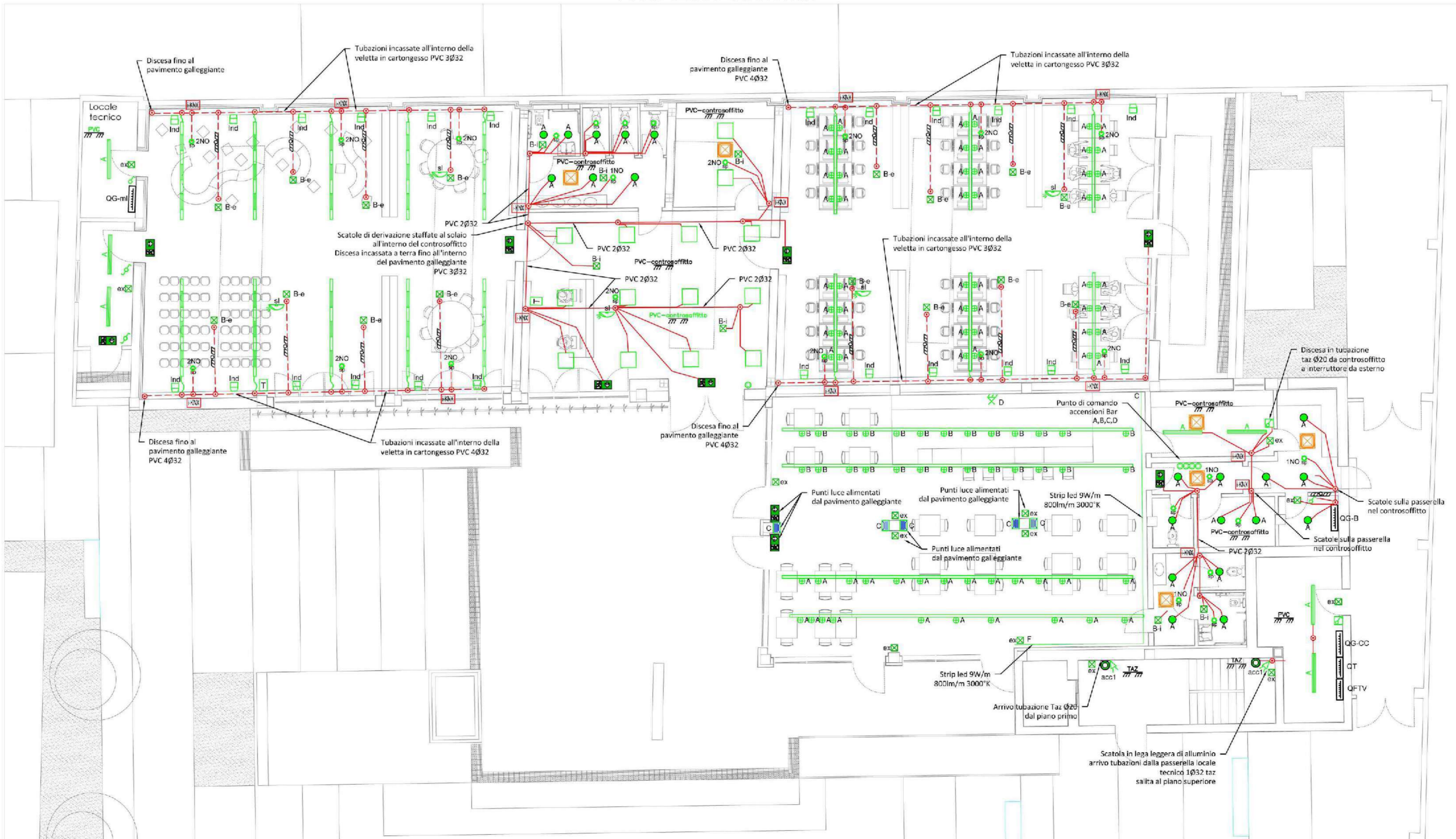


PARTICOLARE ALIMENTAZIONE APPARECCHI ILLUMINANTI ZONA MEDIALIBRARY

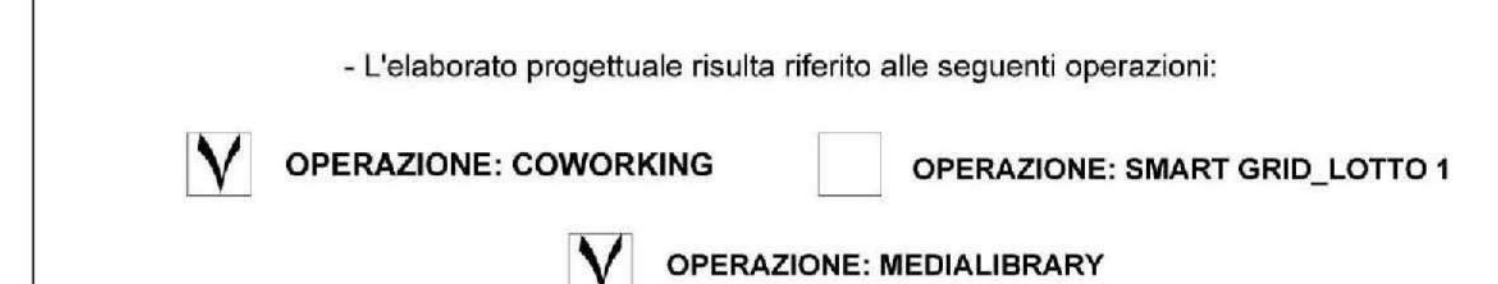
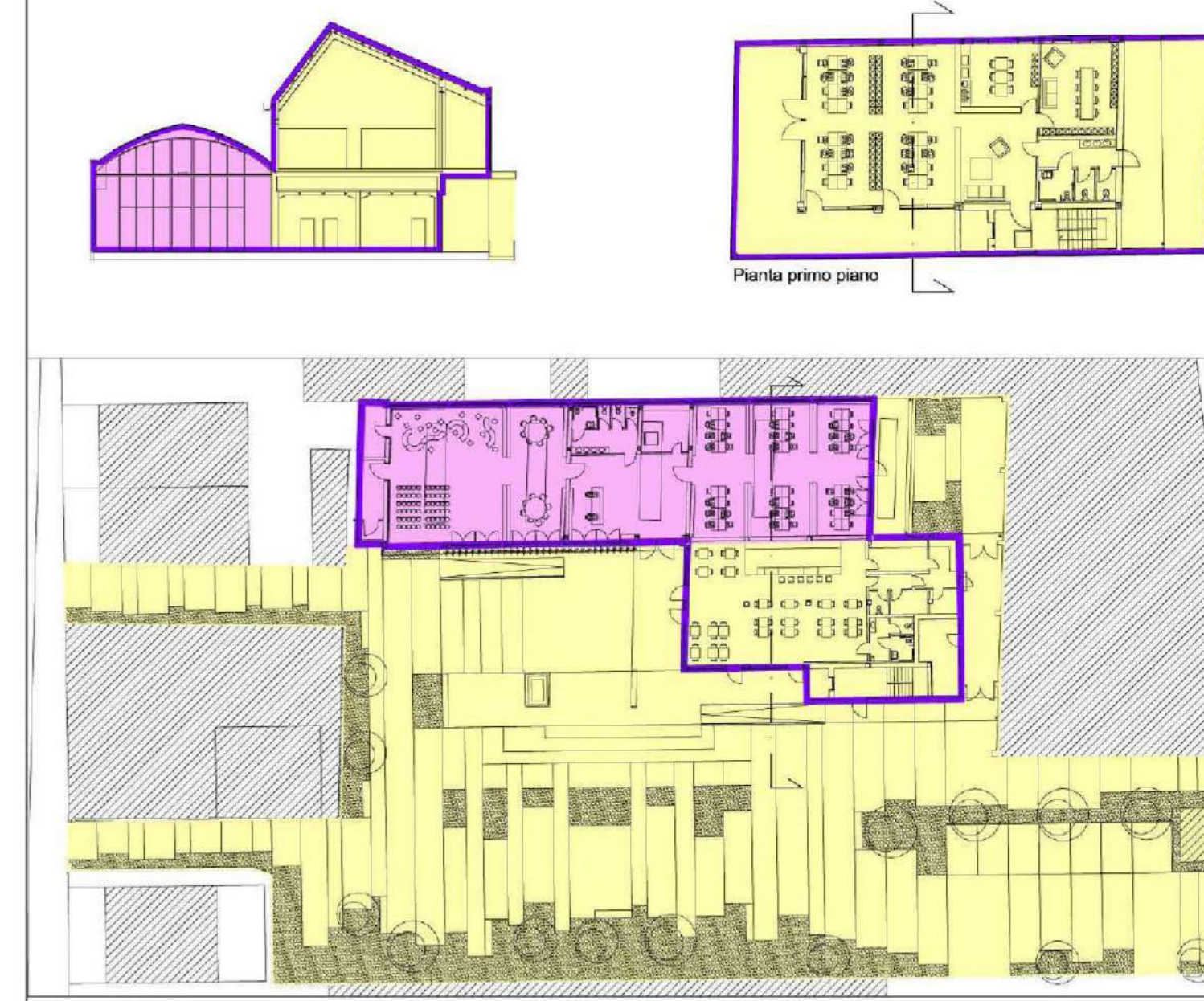


<p>Apparecchio adatto per installazione a sospensione, dotato di sorgente Led, armatura in alluminio verniciato bianco, riflettore opale in polimetilmetacrilato, reattore DALI, grado di protezione IP20, con finitura satinata nelle seguenti dimensioni e caratteristiche:</p> <ul style="list-style-type: none"> - potenza 56W, flusso luminoso 5010lm, dimensioni Ø267mm x 55mm - potenza 43,6W, flusso luminoso 5730lm, dimensioni Ø191mm x 55mm 	
<p>Appliche da esterni a luce diretta, finalizzato all'impiego di sorgenti luminose a Led neutral white. Installazione a parete tramite apposita base. Vano ottico, tappo superiore e base realizzati in pressofusione in lega di alluminio sottocodici a verniciatura acrilica liquida (finitura grigia) o finitura testurizzata (finitura bianca) ad elevata resistenza agli agenti atmosferici ed al raggi UV. Ottica con lente in materiale bi-componente acrilico e policarbonato, sfiloncata al vano ottico, fornito di singolo pressacavo M4x1 in acciaio inox e cavi uscenti in FEP di lunghezza L=150mm; Circuito elettronico con led di colore neutral white; alimentatore elettronico. Tutti in viti esterne utilizzate sono in acciaio inox A2. Le caratteristiche tecniche degli apparecchi sono conformi alle norme EN60598-1 e pertinenti.</p>	
<p>Unità con una testata Led di misura "mini", sistema di lenti per illuminazione d'alto livello in muati e sale ossipive; dalla combinazione di griglia Led, lenti e pellicola risulta una luce intensa e distribuita con uniformità, passaggi morbidi e nessuna dispersione; Apparecchio con adattatore per binario tipo Zumbel e bassa tensione SUPERSYSTEM II (48 V); Facilitatore di fissa senza viti e contiene elettronica che trasforma la tensione costante (48V) in corrente costante sorgenti; 18x250mm testata Ra > 90, temperatura di colore 3000 K; Apparecchio ad emissione FLOOD; Coesione colore SDCM 2 minima; piastra Led di selezione premium; Flusso luminoso apparecchio: 486 lm; Efficienza apparecchio: 61 lm/W; durata: 50000h con rimanente 90% del flusso luminoso iniziale; dimming illuminamento; Apparecchio per comando DALI (DALI only); testata prevale di 330° e orientabile di 90°; testata in pressofusione di alluminio verniciato in bianco; ottica formata da lenti di vetro e pellicola in materiale sintetico; Fanalio frontale serve alla schermatura e al fissaggio di pellicola; Potenza totale: 5,2 W; Misure: 106x50x48 mm; peso: 0,19 kg;</p>	
<p>Profilo portante completo di accessori per il montaggio a regola d'arte. Parte inferiore: binario elettrificato (48V) per alloggiare faretti, unità driver AC/DC con adattatore (48V) di programma. Parte superiore: binario elettrificato (48V) per alloggiare unità di illuminazione indiretta, provviste di adattatore (48V) o driver AC/DC, oppure per il fissaggio delle sospensioni a fune. Facilitatore di fissa nel profilo a filo superficie; faretti, unità o driver si fissano senza bisogno di utensili. I faretti e le unità d'illuminazione (dimming DalI only) possono essere numerati e comandati separatamente con segnale Powerline; profilo portante in profilo di alluminio verniciato a polvere in colore bianco; in sezione l'apertura dei lenti può essere chiusa con un coprifilo; l'alimentazione elettrica frontale e le piastre di chiusura vanno ordinate a parte; montaggio su soffitti, pareti o a sospensione; Misure: 400x26x90 mm; peso: 4,67 kg</p>	
<p>Apparecchio stagno a led, protetto dall'umidità e dalla polvere. Alimentatore output fisso, elettronico; Classe I; Corpo: policarbonato grigio chiaro; Diffusore: policarbonato a prismi lineari; Ganci: acciaio inox. Per montaggio a parete o a sospensione; Staffe quick-fix incluse per montaggio a parete; Kit di montaggio su canale; sospensione a catena e catenaria disponibili come accessori; Completo di LED 4000K/flusso luminoso fisso: 5400 lm - 121 lm/W</p>	
<p>Apparecchio LED da incasso: quadrato con ottica lenteolare; Potenza totale: 29 W per comando DALI; Converter LED, durata del LED: 50000h con rimanente 85% del flusso iniziale; Tolleranza colore (MacAdam): 3; Flusso luminoso apparecchio: 3740 lm; Efficienza apparecchio: 129 lm/W; resa cromatica Ra > 80, temperatura di colore 4000 K; Direzione della luce con ottica lenteolare quadrata; schermatura UGR < 16 e L65 < 1500 cd/m² conf. EN 12464-1; Misure: 119x 259 x 74 mm; peso: 6,82 kg</p>	
<p>Apparecchio LED da incasso nel pavimento, grado di protezione IP67, sorgente luminosa a led 20W, 1700lm, ottica flood 48°, materiale alluminio estruso dimensioni 150x45x74mm, colore grigio, reattore dimmerabile DALI</p>	
<p>Downlight LED di ricambio spessore e ad alta prestazione per incasso a soffitto; Alimentatore output fisso elettronico; Corpo e riflettore: alluminio verniciato a polvere bianco (RAL 9016); Diffusore: policarbonato Classe II, IP44, IK03; Clip a metà sfere per appesi del diametro da 1 a 35mm; Foro Ø190mm; Completo di LED 4000K; Misure: Ø215 x 88 mm; Potenza totale: 12,3 W; Peso: 0,7 kg</p>	
<p>Apparecchio lineare a led, completo di binari e accessori di montaggio per fila continua lineare; Potenza totale: 48,4 W DALI; Durata del LED 50000 h con rimanente 90 % del flusso luminoso iniziale; Tolleranza colore (MacAdam): 3; Efficienza apparecchio: 149 lm/W; Flusso luminoso apparecchio: 7200 lm; Apparecchio ad emissione simmetrica a fascio largo (wide beam); resa cromatica Ra > 80, temperatura di colore 4000 K; Lenti in concezione split per ridurre l'abbagliamento percepito; Le lenti sovrapposte in PMMA, antiscaglia fino a IK07 danno protezione IP50 a LED e ottica; Apparecchio e binari in lamiera d'acciaio, verniciato in resina di poliestere di colore bianco; Temperatura ambiente: -20°C a +40°C; Misure: 1997 x 60 x 85 mm; Peso: 2,8 kg</p>	
<p>Unità LED con ottica lenteolare minimalizzata ad alta efficienza Advanced, diradamento attraverso le lenti, emissione simmetrica diretta, senza dispersioni laterali; Apparecchio con adattatore per binario a bassa tensione (48 V); facilitatore di fissa senza viti e contiene l'elettronica che trasforma la tensione costante (48V) in corrente costante; sorgenti: 1/11 W; resa cromatica Ra > 80; temperatura di colore 4000 K; Flusso luminoso apparecchio: 1300 lm; Efficienza apparecchio: 118 lm/W; armatura in profilo di alluminio estruso verniciato in bianco; Potenza totale: 11 W; Misure: 605x28x84 mm; peso: 0,69 kg</p>	
<p>Apparecchio edgile a LED, sovrato, per montaggio a parete, asimmetrico; Alimentatore dimmerabile DALI elettronico; Corpo: policarbonato bianco; Diffusore: policarbonato opale; Classe II, IP65, IK10; Completo di LED 4000K; Misure: Ø350 x 48 mm - Potenza totale: 25,8 W - Flusso luminoso apparecchio: 1900 lm - Efficienza apparecchio: 74 lm/W; Peso: 1,97 kg</p>	
<p>Apparecchio a autonomo per illuminazione di emergenza provvisto di sorgente LED di Lunga Durata. Tipo Non Permanente (SE) Provvidi di Sistema di Autodisagioni incorporato: il prodotto effettua test periodici di funzionamento (Mensile) e di autonomia (semestrale). Led di segnalazione illuminazione (stato apparecchio, batteria, sorgente led, circuito) indicazione del funzionamento in emergenza mezzo Rest Mode; Apparecchio provvisto di batteria ausiliaria in grado di garantire un flusso residuo pari ad almeno il 50% del flusso atteso in caso di guasto della batteria principale. (IP65; Resistenza agli urti del prodotto: IK07 CORPO) in materiale termoplastico (EN 60598-1 cl 13, UL94 V2). Colore Bianco (RAL 9003). Provveduto di protezione sul fondo per fissaggio diretto su scotole incasso 503 e altre scotole standardizzate. Ingresso cavi predisposto su tre lati del prodotto. OTTICA: diffrazione, a profilo complesso. In materiale termoplastico stampato ad iniezione, colore Bianco (RAL9003). DIFFUSORE: in materiale termoplastico stampato ad iniezione; ad elevata resistenza e trasparenza. Superfici lucide per facilitare la pulizia. ALIMENTATORE: integrato, di tipo elettronico composto di sezione caricatoria, generatore di corrente costante e unità di controllo. Conforme ai requisiti della EN1347-2/7 e S1347-2/13. La sezione di uscita a corrente costante, assicura un flusso luminoso costante; BATTERIA: NiCd ad alta temperatura (conforme a IEC16191-1) o NiMH ad alta temperatura (conforme a IEC 61915-2)-SORGENTE LED: Moduli LED integrati nei scotoloni; temperatura colore 4000K o maggiore; Vita minima dichiarata 50000h (L80x250). Rischio fototossico del prodotto (acc. EN5271) 0 o 1. INSTALLAZIONE: su superfici normalmente infiammabili a parete, a soffitto o ad incasso, direttamente su scotole 503. Precauzioni per tubo diametro 15 e 20mm</p>	
<p>Apparecchio di sicurezza LED per illuminazione antipanico di min. 0,5 lx conf. EN 1838; incasso a soffitto; apparecchio con alimentazione a batteria singola per 3 ore di autonomia, circuito con esercizio in emergenza oppure permanente, con test di controllo automatico e centralizzato; altezza locali da 2,2 a 5 m, high power LED di tonalità dura, gestione termica ottimizzata da grossi dissipatori in pressofusione di alluminio; box in PC per incasso in soffitto; lenti in policarbonato (PC), armatura in pressofusione di alluminio, verniciato a polvere in bianco, RAL 9016; montaggio rapido e senza utensili; manutenzione senza utensili; innesti per cablaggio passante fino a 2,5mm²; protetto da colpi di pallino - alimentazione: 230V AC, 230V DC, selezione per numerazione meccanica; Protezione: IP40, classe isolamento: SC2; Possibile il collegamento permanente o in emergenza; Circuito permanente: da +5°C a +30°C; Circuito in emergenza: da +5°C a +30°C; Circuito in emergenza: da +5°C a +30°C; Misure: 145 x 145 x 37 mm; peso: 0,71 kg; Apparecchio cabloato senza angoli.</p>	
<p>Apparecchio di sicurezza LED per illuminazione antipanico di min. 0,5 lx conf. EN 1838; con alimentazione a batteria singola per 3 ore di autonomia, circuito con esercizio in emergenza oppure permanente, con test di controllo automatico e centralizzato; altezza locali da 2,2 a 5 m, high power LED di tonalità dura, gestione termica ottimizzata da grossi dissipatori in pressofusione di alluminio; lenti in policarbonato (PC); armatura in pressofusione di alluminio, verniciato a polvere in bianco, RAL 9016; montaggio rapido e senza utensili; manutenzione senza utensili; innesti per cablaggio passante fino a 2,5mm²; protetto da colpi di pallino - alimentazione: 230V AC, 230V DC, selezione per numerazione meccanica; Protezione: IP40, classe isolamento: SC1; Possibile il collegamento permanente o in emergenza; Circuito permanente: da +5°C a +30°C; Circuito in emergenza: da +5°C a +30°C; Misure: 145 x 145 x 37 mm; peso: 0,71 kg; Apparecchio cabloato senza angoli.</p>	
<p>Appliche da interni ad emissione indiretta finalizzato all'impiego di sorgenti LED PC38 warm white (3000K); Emissione 100% up il vano ottico del prodotto è realizzato in alluminio pressofuso; Prodotto completo di riflettore realizzato in alluminio super puro anodizzato al fine di garantire una distribuzione luminosa up light wall washer per un'illuminazione generale; Alimentatore elettronico integrato all'interno del corpo; Dissipazione del calore passiva; Dimensioni 158x170x55mm, grado di protezione IP40, flusso luminoso 2400lm, potenza apparecchio 38,6W</p>	
<p>Appliche a led, emissione della luce in due direzioni, potenza apparecchio 12W, flusso luminoso 261lm, temperatura colore 3000K, apparecchio per installazione in terno, corpo in fusione di alluminio e acciaio inox, colore nero e rame spazio</p>	

PIANO TERRA - SCALA 1:100



POR FESR 2014 - 2020, Investimenti a favore della crescita e dell'occupazione, Progetto di innovazione urbana (P.I.U.)



comune di PRATO
Codice Fiscale: 8488939483

Progetto: Medialibrary, Bar, Coworking e Piazza del Totem
POR FESR 2014-2020 - Progetto di Innovazione Urbana (P.I.U.)

Titolo: Impianto illuminazione ordinaria e di sicurezza

Fase: Progetto esecutivo

Assessore all'Urbanistica e ai Lavori Pubblici	Valerio Barberis
Servizio Urbanistica	Antonio Silvestri
Dirigente del Servizio	Francesco Caporaso
Responsabile Unico del Procedimento	Michela Brachi

Progettisti

Progettazione opere architettoniche	Massimo Fabbri	Computo metrico estimativo opere architettoniche	Antonio Silvestri
	Alessandro Pazzagli		Michele Fiasoli
Progettazione opere strutturali	Francesco Sanzo	Progettazione impianti	Andrea Carli, Filippo Bogani (Technologies 2000)
		Coordinatione per il comune:	Iuri Baldi
Coordinatione sicurezza in fase di progettazione	Francesco Sanzo	Geologia	Alessandro Murrattu
Coproggettazione opere architettoniche	Alessia Bettazzi	Progettazione antincendio	Cristina Gorrone
Collaborazione	Matteo Calistro	Rilevo aree esterne	Massimo Falcini
	Silvia Pinzauti	Rilevo fabbricati	Stefano Mordini
	Viola Valeri		

Tavola: n. E03
Scala: 1:100
Spazio riservato agli uffici:

© Copyright Comune di Prato è vietata la riproduzione anche parziale del documento data: **Luglio 2017**