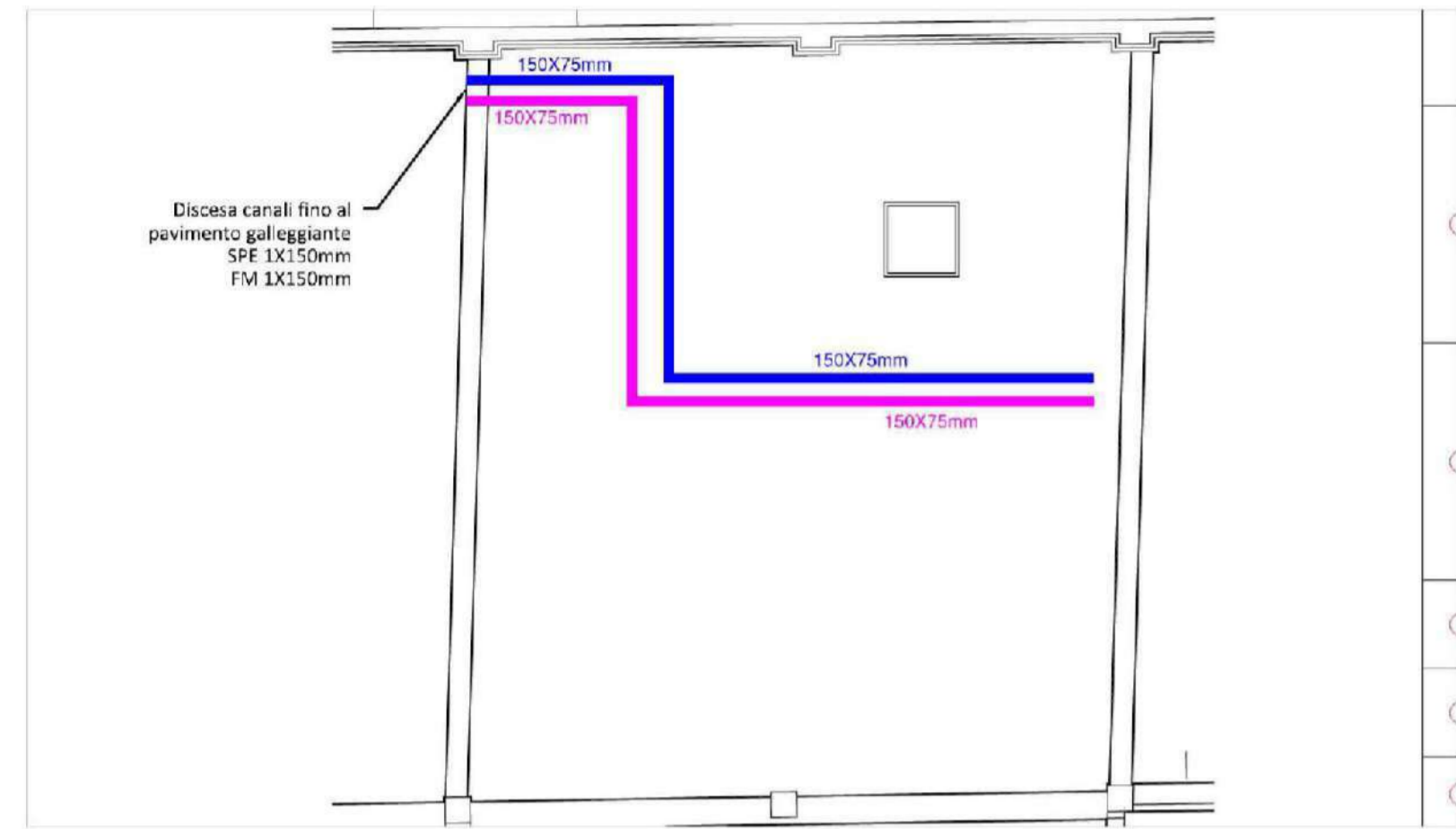
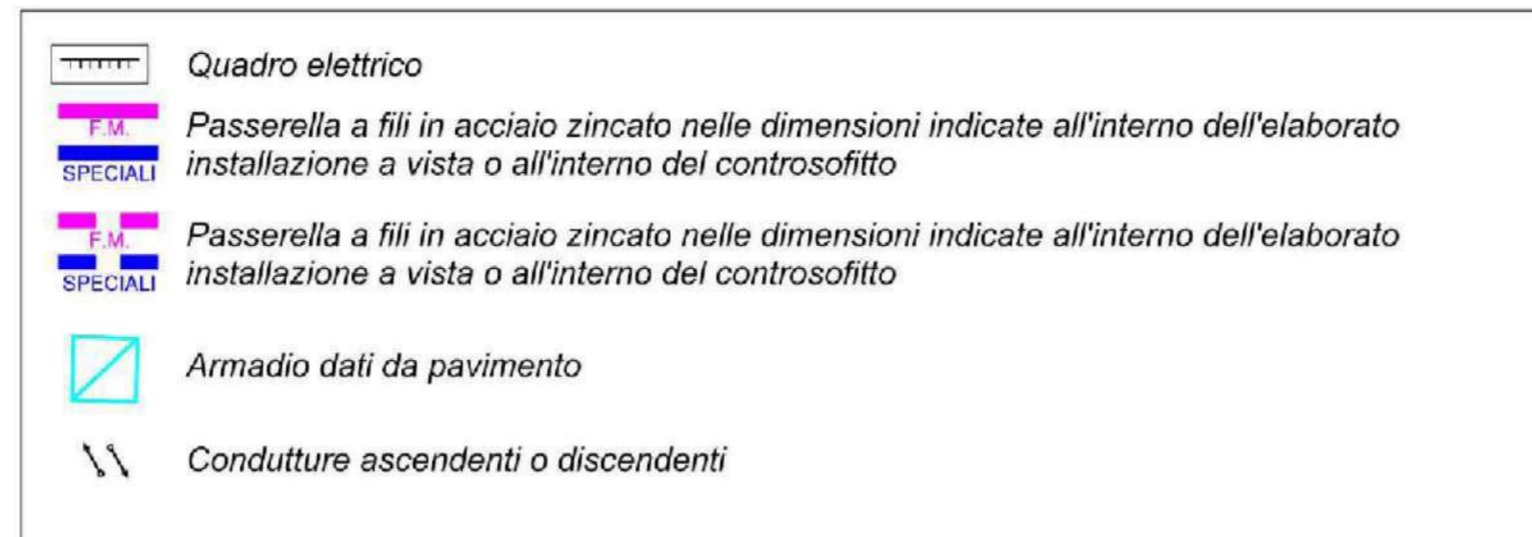
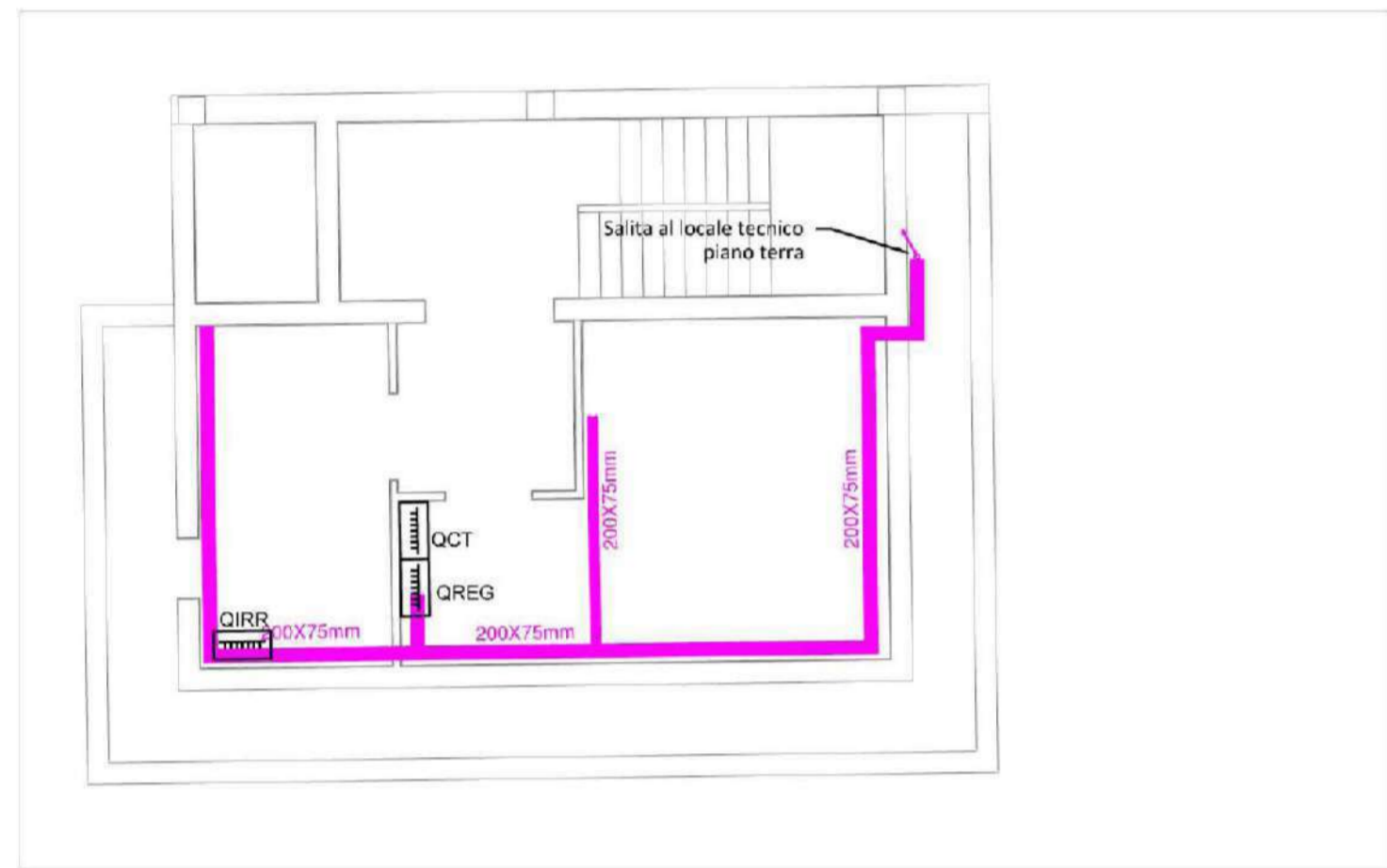


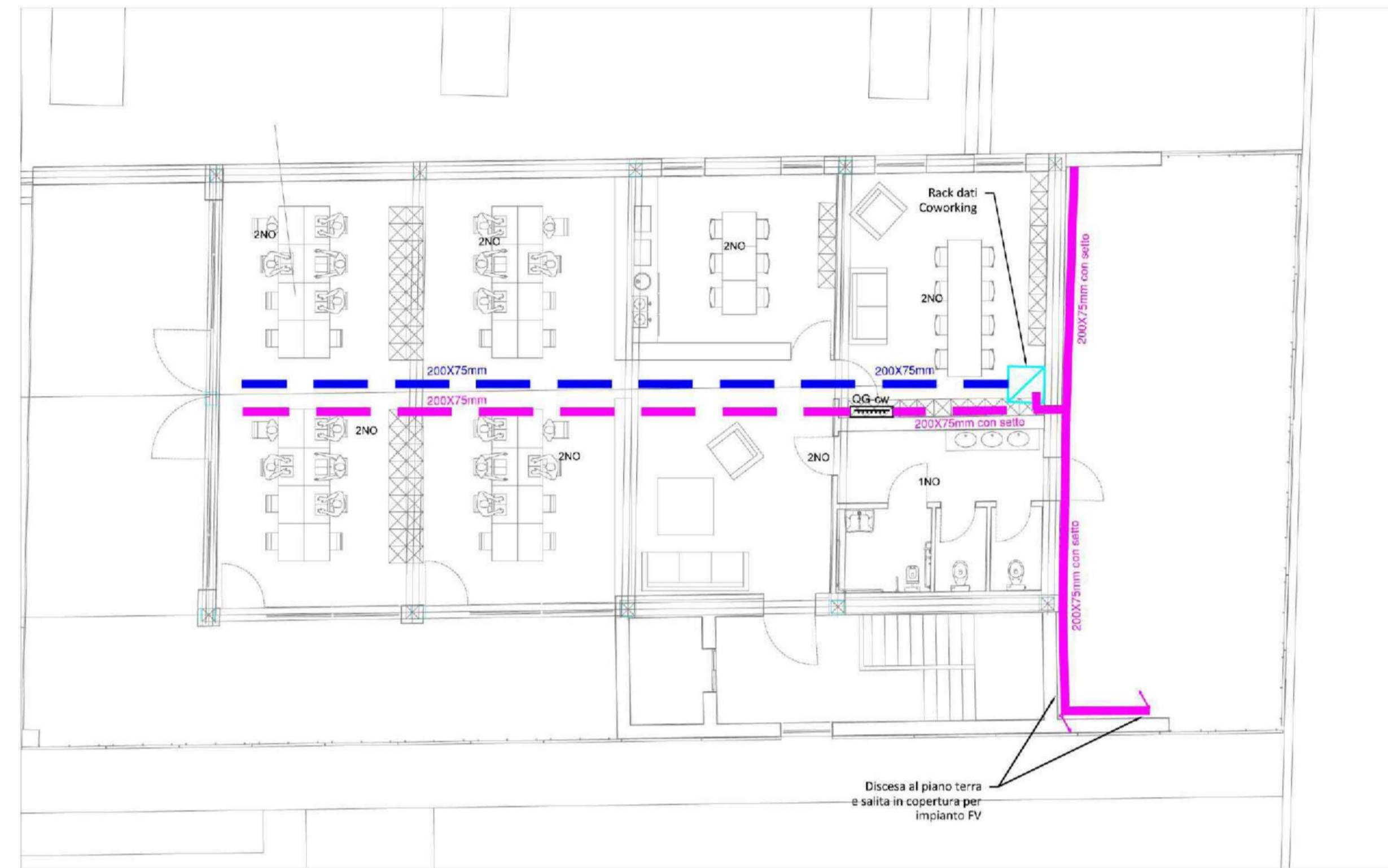
ZONA SOPPALCO MEDIALIBRARY - DISTRIBUZIONE DORSALE IMPIANTI ELETTRICI E SPECIALI - SCALA 1:100



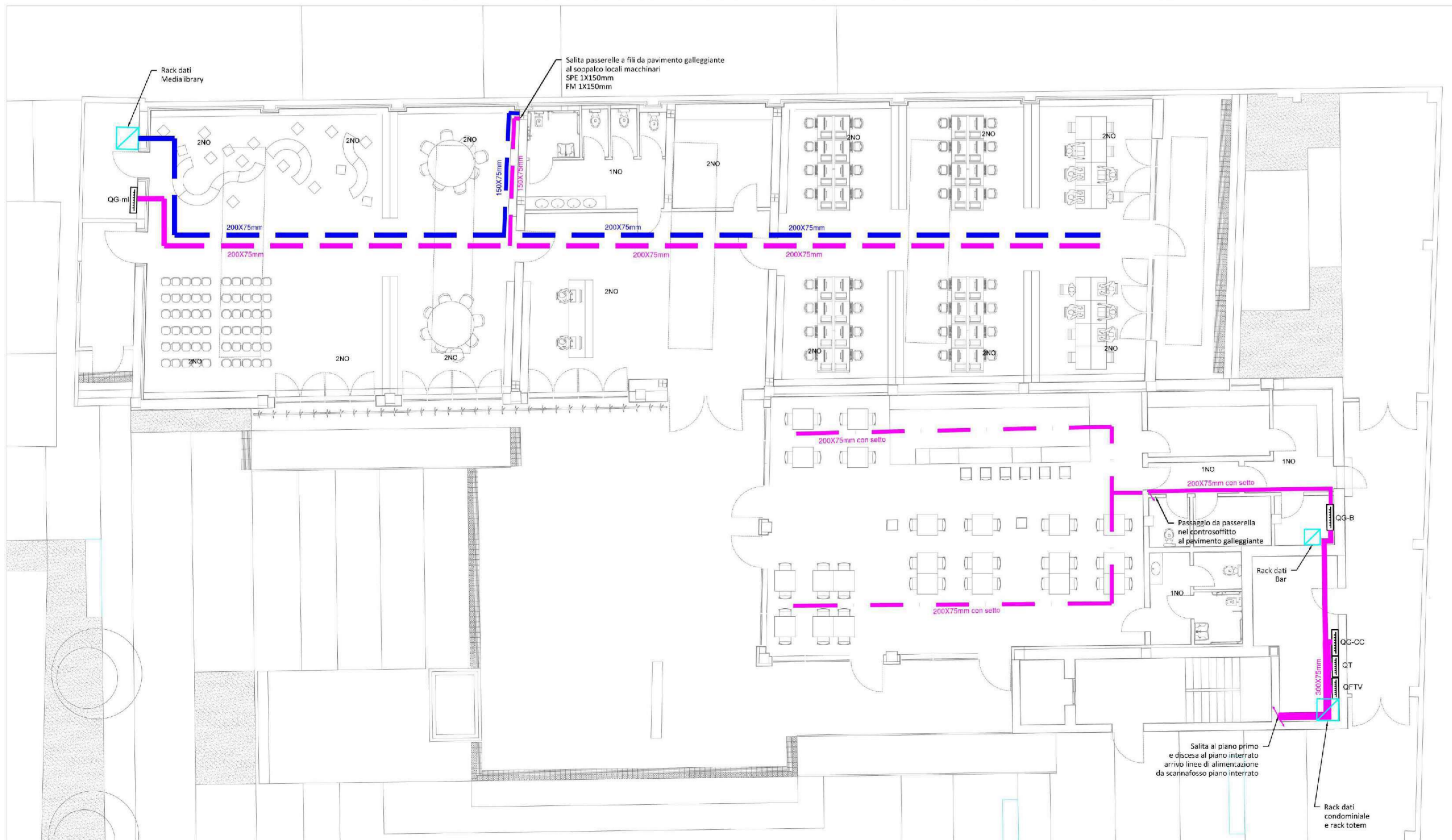
PIANO INTERRATO - DISTRIBUZIONE DORSALE IMPIANTI ELETTRICI E SPECIALI - SCALA 1:100



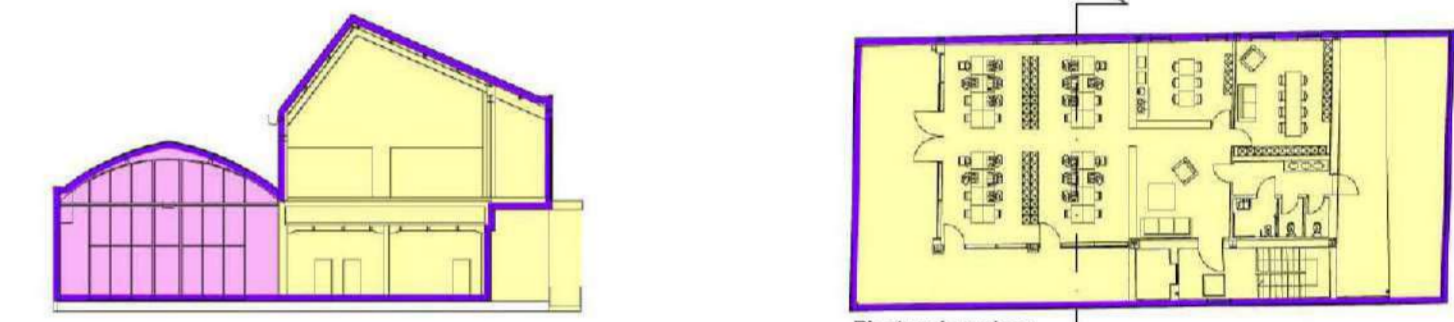
PLANIMETRIA COWORKING - DISTRIBUZIONE DORSALE IMPIANTI ELETTRICI E SPECIALI - SCALA 1:100



PLANIMETRIA MEDIALIBRARY E BAR - DISTRIBUZIONE DORSALE IMPIANTI ELETTRICI E SPECIALI - SCALA 1:100



POR FESR 2014 - 2020 Investimenti a favore della crescita e dell'occupazione - Progetto di innovazione urbana (P.I.U.)



- L'elaborato progettuale risulta riferito alle seguenti operazioni:



Progetto: **Medialibrary, Bar, Coworking e Piazza del Totem**  
POR FESR 2014-2020 - Progetto di Innovazione Urbana (P.I.U.)

Titolo: **Planimetria distribuzione dorsale impianti elettrici e speciali**

Fase: **Progetto esecutivo**

Assessore all'Urbanistica e ai Lavori Pubblici	<b>Valerio Barberis</b>
Servizio Urbanistica	
Dirigente del Servizio	<b>Francesco Caporaso</b>
Responsabile Unico del Procedimento	<b>Michela Brachi</b>

**Progettisti**

Progettazione opere architettoniche	Computo metrico estimativo opere architettoniche
<b>Massimo Fabbri</b>	<b>Antonio Silvestri</b>
<b>Alessandro Pazzagli</b>	<b>Michele Fiesoli</b>
Progettazione opere strutturali	Progettazione impianti
<b>Francesco Sanzo</b>	<b>Andrea Carlesi, Filippo Bogani (Technologies 2000)</b>
	Coordinamento per il comune: <b>Iuri Baldi</b>
Coordinatore sicurezza in fase di progettazione	Geologia
<b>Francesco Sanzo</b>	<b>Alessandro Murratzu</b>
Coprogettazione opere architettoniche	Progettazione antincendio
<b>Alessia Bettazzi</b>	<b>Cristina Gorrone</b>
Collaborazione	Rilievo aree esterne
<b>Matteo Galatro</b>	<b>Massimo Falcini</b>
<b>Silvia Pinzauti</b>	
<b>Viola Valeri</b>	Rilievo fabbricati
	<b>Stefano Mordini</b>

Tavola: **n. E02**

Scala: **1:100**

Spazio riservato agli uffici: