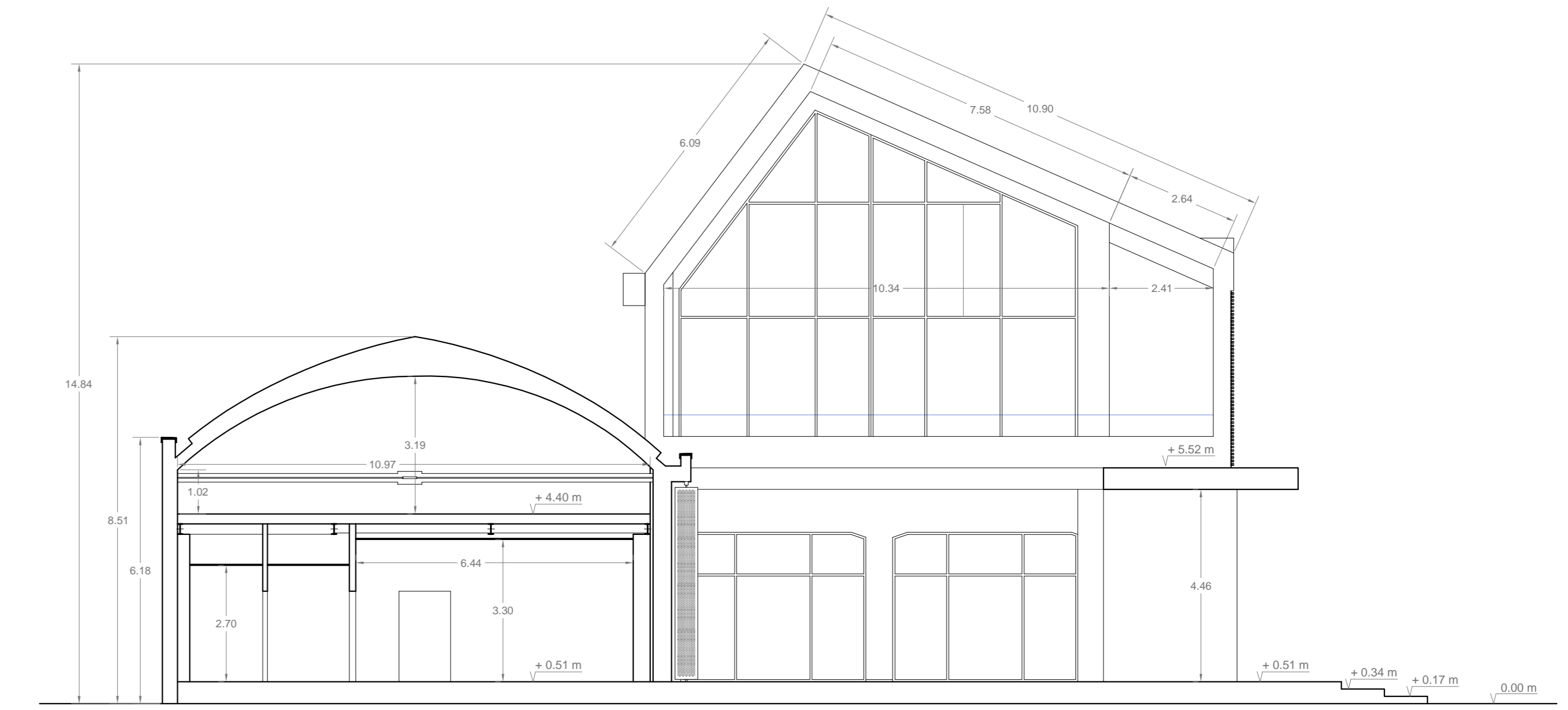
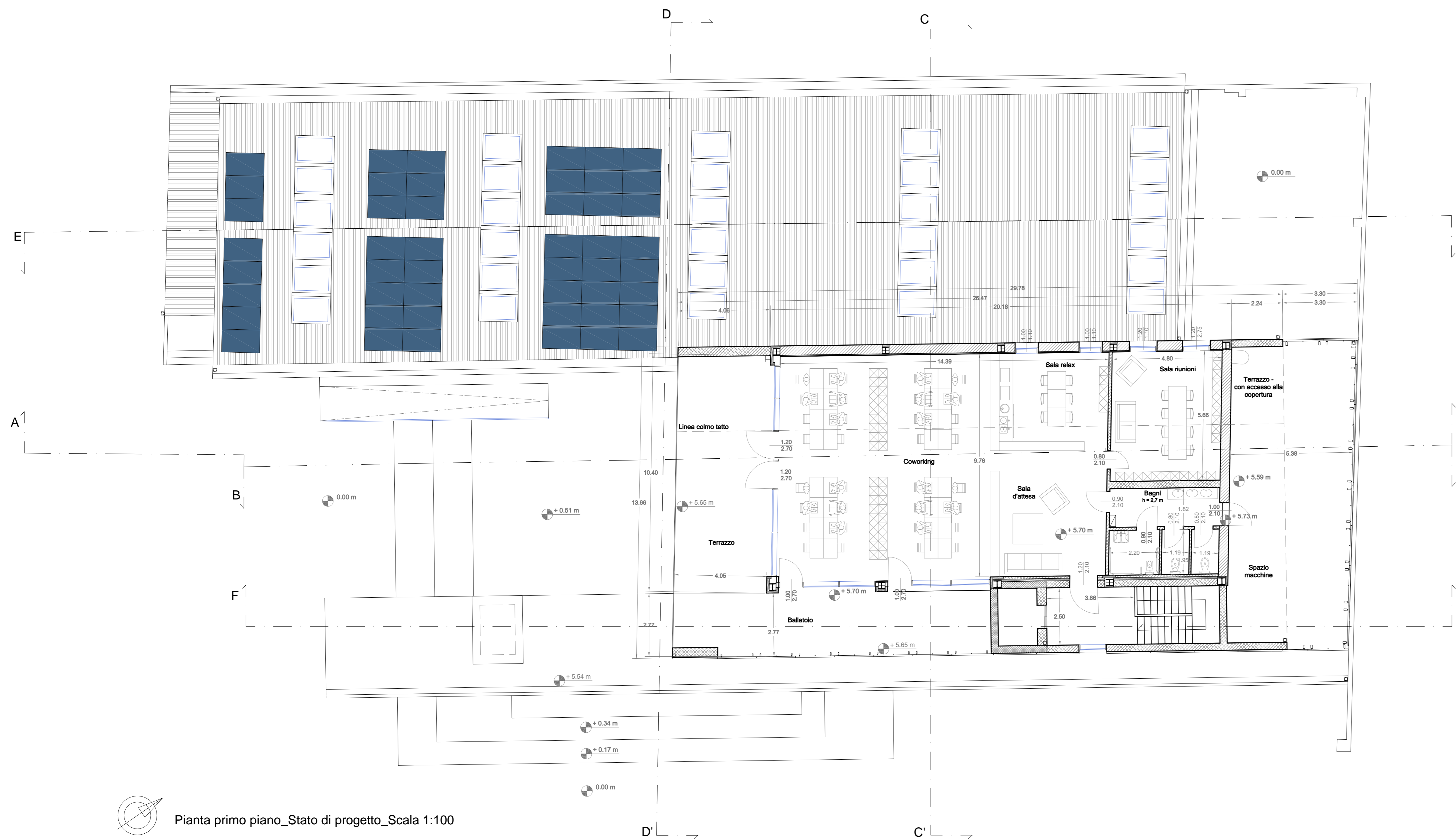


Sezione B-B'\_Stato di progetto\_Scala 1:100



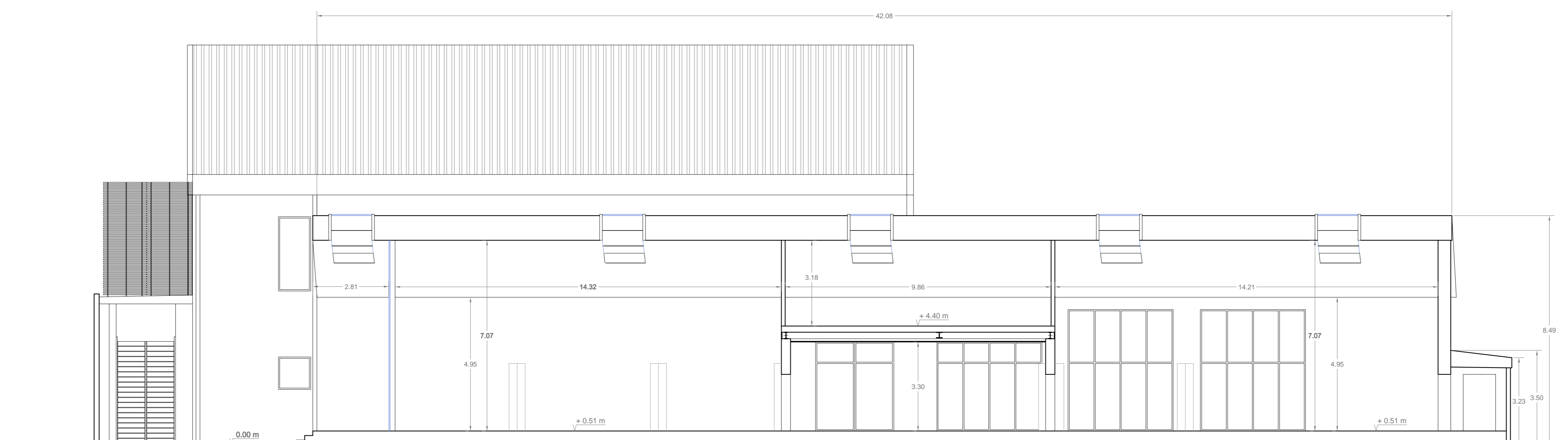
Sezione D-D'\_Stato di progetto\_Scala 1:100



LEGENDA

- Elementi c.a.
- Muratura in Poroton tipo Ripabianca
- Muratura in laterizio
- Strato isolante

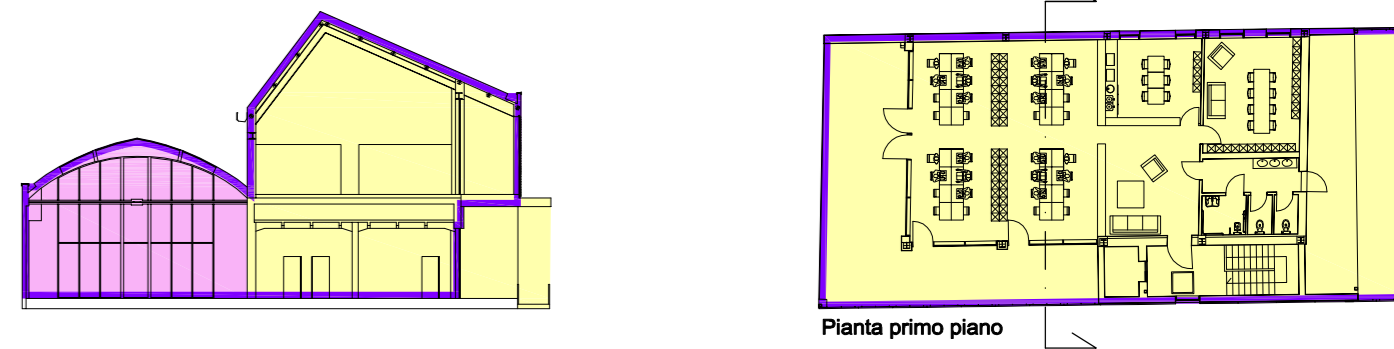
Pianta primo piano\_Stato di progetto\_Scala 1:100



Sezione E-E'\_Stato di progetto\_Scala 1:100

POR FESR 2014 - 2020 - Investimenti a favore della crescita e dell'occupazione  
Progetto di innovazione urbana (P.I.U.)

<span style="background-color: yellow; border: 1px solid black; display: inline-block; width: 10px; height: 10px;"></span> OPERAZIONE: COWORKING AZIONE 9.6.6 - SUB AZIONE A1 Recupero funzionale - Funzioni sociali	<span style="border: 1px solid purple; display: inline-block; width: 10px; height: 10px;"></span> OPERAZIONE: SMART GRID_LOTTO 1 AZIONE 4.1.1 Eco-efficienza negli edifici
<span style="background-color: pink; border: 1px solid purple; display: inline-block; width: 10px; height: 10px;"></span> OPERAZIONE: MEDIALIBRARY AZIONE 9.6.6 - SUB AZIONE A3 Recupero funzionale - Funzioni di animazione sociale e partecipazione collettiva (luoghi della cultura e dello spettacolo)	



**Pianta primo piano**

- L'elaborato progettuale risulta riferito alle seguenti operazioni:

OPERAZIONE: COWORKING     OPERAZIONE: SMART GRID\_LOTTO 1

OPERAZIONE: MEDIALIBRARY



Progetto: **Medialibrary, Bar, Coworking e Piazza del Totem**  
POR FESR 2014-2020 - Progetto di Innovazione Urbana (P.I.U.)

**TITOLO:** Progetto

**FASE:** Progetto esecutivo

Assessore all'Urbanistica e ai Lavori Pubblici **Valerio Barberis**  
Servizio Urbanistica  
Dirigente del Servizio **Francesco Caporaso**  
Responsabile Unico del Procedimento **Michela Brachi**

**Progettisti**

Progettazione opere architettoniche <b>Massimo Fabbrì</b> <b>Alessandro Pazzagli</b>	Computo metrico estimativo opere architettoniche <b>Antonio Silvestri</b> <b>Michele Fiesoli</b>
Progettazione opere strutturali <b>Francesco Sanzo</b>	Progettazione impianti <b>Andrea Carlesi, Filippo Bogani (Technologies 2000)</b> Coordinamento per il comune: <b>Iuri Baldi</b>
Coordinatore sicurezza in fase di progettazione <b>Francesco Sanzo</b>	Geologia <b>Alessandro Murratzu</b>
Coprogettazione opere architettoniche <b>Alessia Bretazzi</b>	Progettazione antincendio <b>Cristina Gorrone</b>
Collaborazione <b>Matteo Galatro</b> <b>Silvia Pinzauti</b> <b>Viola Valeri</b>	Rilievo aree esterne <b>Massimo Falcini</b> Rilievo fabbricati <b>Stefano Mordini</b>

Tavola: n. **A08**

Scala: **1: 100**

Spazio riservato agli uffici: