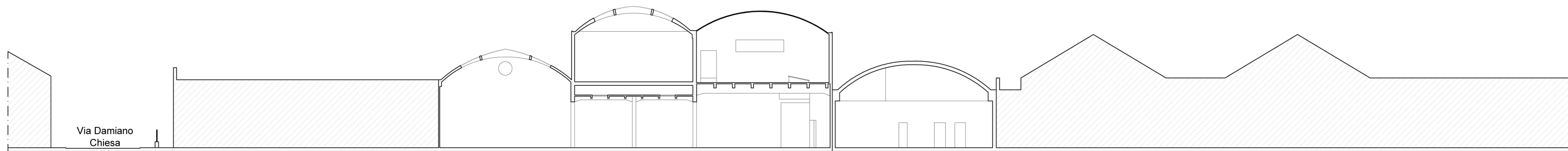
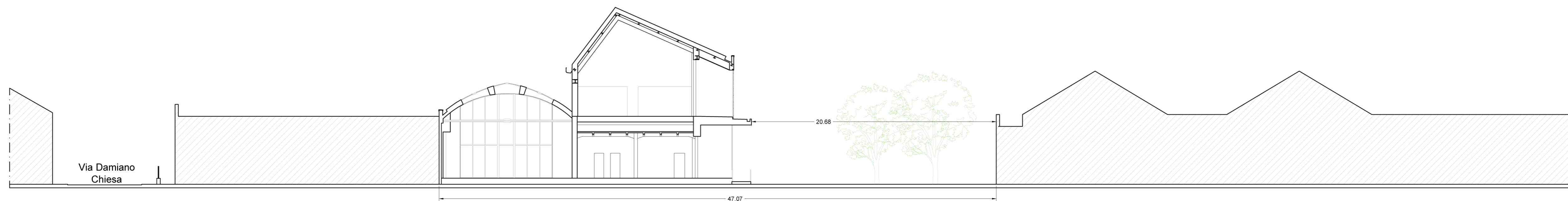


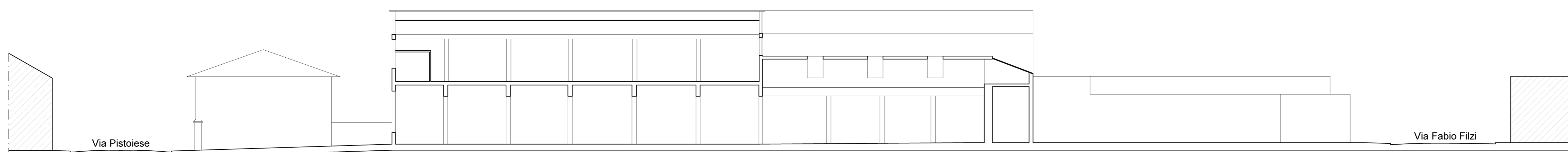
Planimetria generale\_Stato di progetto\_Scala 1:500



Sezione ambientale A-A'\_Stato di fatto\_Scala 1:200



Sezione ambientale A-A'\_Stato di progetto\_Scala 1:200



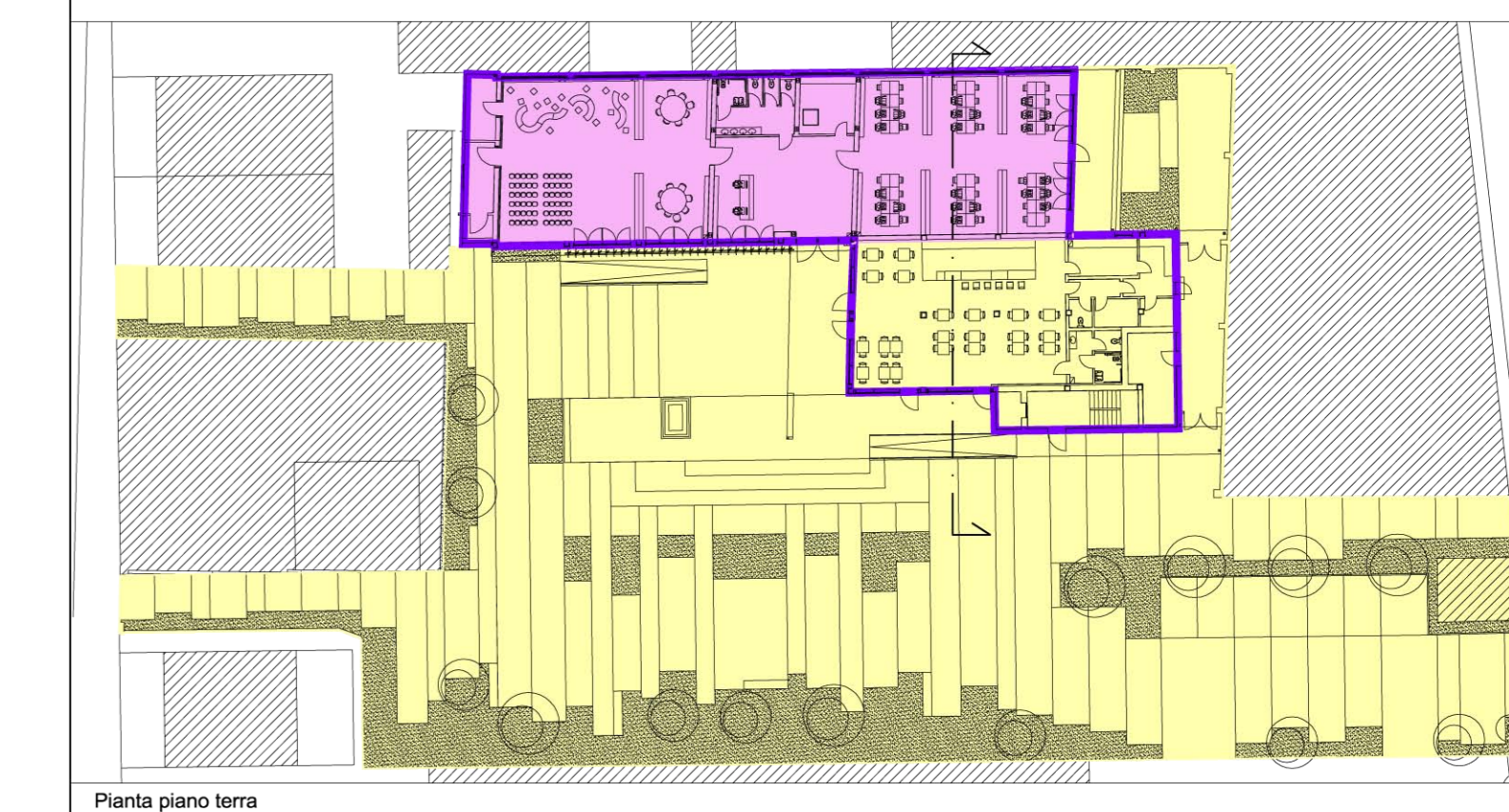
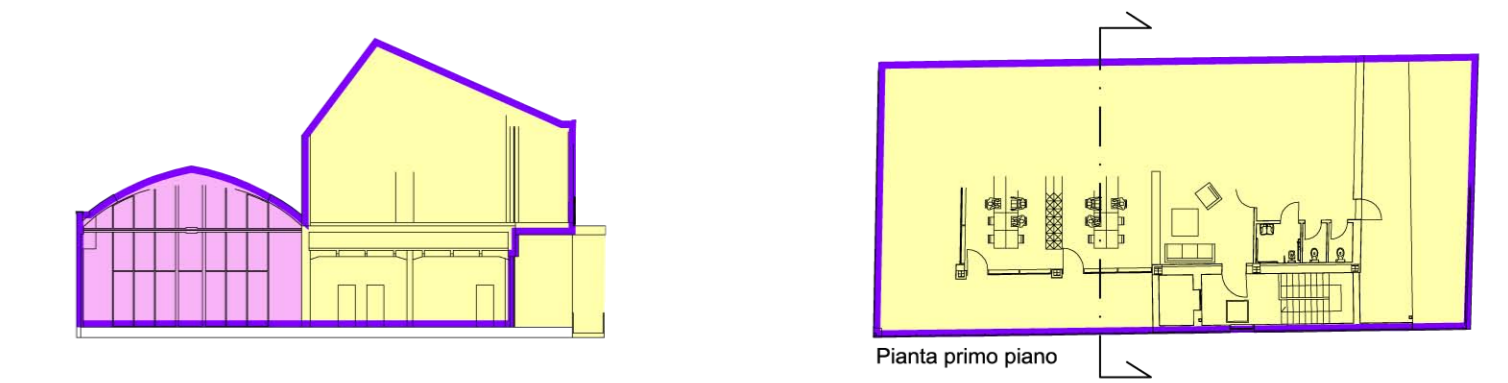
Sezione ambientale B-B'\_Stato di progetto\_Scala 1:200



Sezione ambientale B-B'\_Stato di progetto\_Scala 1:200

POR FESR 2014 - 2020\_Investimenti a favore della crescita e dell'occupazione\_  
Progetto di innovazione urbana (P.I.U.)

- OPERAZIONE: COWORKING  
AZIONE 9.6.6 - SUB AZIONE A1  
Recupero funzionale - Funzioni sociali
- OPERAZIONE: SMART GRID\_LOTTO 1  
AZIONE 4.1.1  
Eco-efficienza negli edifici
- OPERAZIONE: MEDIALIBRARY  
AZIONE 9.6.6 - SUB AZIONE A3  
Recupero funzionale - Funzioni di animazione sociale e partecipazione collettiva (luoghi della cultura e dello spettacolo)



Pianta piano terra

- L'elaborato progettuale risulta riferito alle seguenti operazioni:

- OPERAZIONE: COWORKING
- OPERAZIONE: SMART GRID\_LOTTO 1
- OPERAZIONE: MEDIALIBRARY



Progetto: Medialibrary, Bar, Coworking e Piazza del Totem  
POR FESR 2014-2020 - Progetto di Innovazione Urbana (P.I.U.)

Titolo: Planimetria generale e sezioni ambientali

Fase: Progetto esecutivo

Assessore all'Urbanistica e ai Lavori Pubblici	<b>Valerio Barberis</b>
Servizio Urbanistica	
Dirigente del Servizio	<b>Francesco Caporaso</b>
Responsabile Unico del Procedimento	<b>Michela Brachi</b>

Progettisti	
Progettazione opere architettoniche	Computo metrico estimativo opere architettoniche
<b>Massimo Fabbrì</b>	<b>Antonio Silvestri</b>
<b>Alessandro Pazzagli</b>	<b>Michele Fiesoli</b>
Progettazione opere strutturali	Progettazione impianti
<b>Francesco Sanzo</b>	<b>Andrea Carlesi, Filippo Bogani (Technologies 2000)</b>
	Coordinamento per il comune: <b>Iuri Baldi</b>
Coordinatore sicurezza in fase di progettazione	Geologia
<b>Francesco Sanzo</b>	<b>Alessandro Murratzu</b>
Coprogettazione opere architettoniche	Progettazione antincendio
<b>Alessia Bettazzini</b>	<b>Cristina Gorrone</b>
Collaborazione	Rilievo aree esterne
<b>Matteo Galatro</b>	<b>Massimo Falcini</b>
<b>Silvia Pinzauti</b>	
<b>Viola Valeri</b>	Rilievo fabbricati
	<b>Stefano Mordini</b>

Tavola: n. A02  
Scala: Varie  
Spazio riservato agli uffici.