

RIVERSIBILITY

PARCO FLUVIALE DEL BISENZIO NELLA CITTA' DI PRATO

Assessore all'Urbanistica e ai Lavori Pubblici

Arch. Valerio Barberis

Assessore all'Ambiente e alla Mobilità

Arch. Filippo Alessi

Servizio Governo del Territorio
Il Dirigente del Servizio

Arch. Riccardo Pecorario

Responsabile Unico del Procedimento

Arch. Riccardo Pecorario

Il Coordinatore del Progetto

Arch. Maurizio Silveti

Supporto al RUP

Arch. Caterina Bruschi

TAVOLA:	PROGETTO ESECUTIVO	TITOLO: MASTERPLAN DI PROGETTO
M	SCALA: 1:10.000	DATA: FEBBRAIO 2018

PROGETTISTI

Progetto:
Ing. Paolo Lo Iacono
Ing. Lorenzo Castellani
per gli aspetti idraulici e naturalistici

Collaboratori:
Geom. Massimo Falcini
Arch. Silvia Grazzini
Arch. Martina Melani
Arch. Lorenzo Vacirca
Dott. Martina Santoro
Ing. Samuele Garitano
Geom. Antonio Castiglia
Ing. Serena Gatti
Arch. Roberta Russo

Tirocini:
Arch. Giulia Mancini
Arch. Shirin Amini

Arch. Maria Rita Cecchini
per efficientamento energetico

Geom. Gerarda Del Reno
per abbattimento barriere architettoniche

Geom. Alessandro Bemocchi
per piano di sicurezza e coordinamento

INQUADRAMENTO AREE PROGETTO RIVERSIBILITY

AREE INSERITE NEL FINANZIAMENTO PRIUS
CON PROGETTO ESECUTIVO APPROVATO
TOTALE 7 CONTAINER

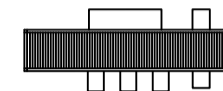
AREE ESTERNE AL PRIUS
CON PROGETTAZIONE ESECUTIVA IN CORSO
MAX 4 CONTAINER

POSTAZIONE APECAR

CONTAINER
MULTIFUNZIONE

15 GIOCA GIO' 2.0

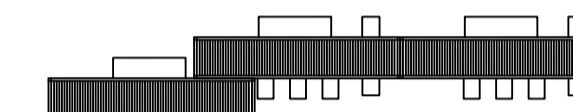
MAX 3 CONTAINER



14 PARCO DEGLI ULIVI

1 CONTAINER

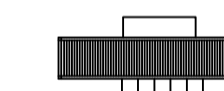
13 PONTE DATINI



12 CANTIERE

3 CONTAINER

10 AMENDOLA



08 STADIO

1 CONTAINER

07 PONTE PETRINO

1 CONTAINER

05 REPUBBLICA

MAX 1 CONTAINER

03 MONTEGRAPPA

02 FIERA

1 CONTAINER