

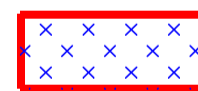


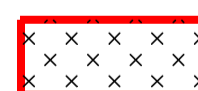
LEGENDA:

 AREA DI INTERVENTO

 LOTTO CON SCUOLA ESISTENTE
mq 2400 ca

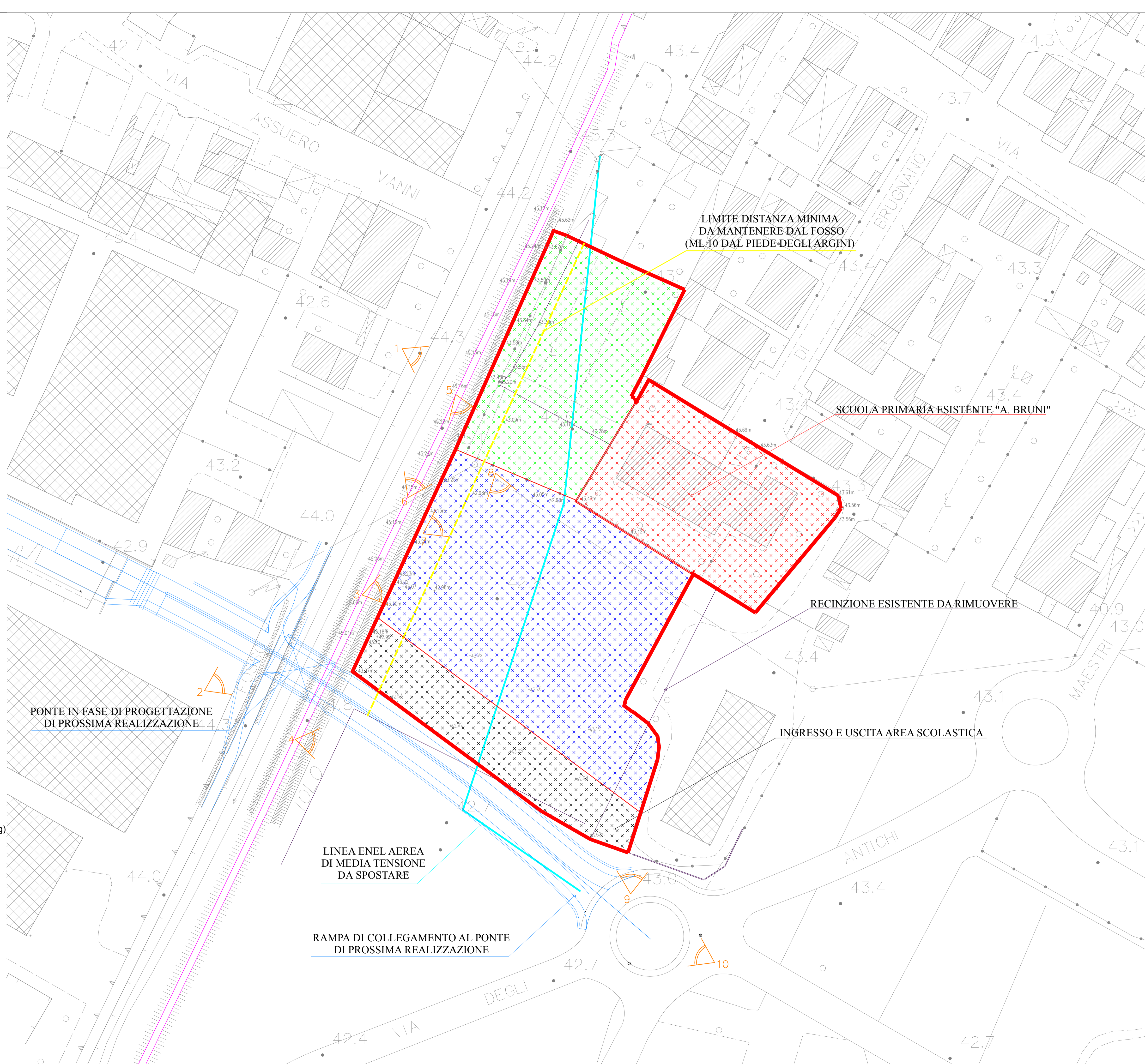
 LOTTO CON DESTINAZIONE SCOLASTICA (Sb)
destinazione urbanistica vigente
mq 2500 ca

 LOTTO CON DESTINAZIONE A VERDE (Vg)
oggetto di variante urbanistica a servizi scolastici (Sb)
mq 4500 ca

 AREA DA DESTINARE A PARCHEGGIO con destinazione a verde (Vg)
oggetto di variante urbanistica a servizi scolastici (Sb)
mq 1400 ca

 CONI VISIVI

 PISTA CICLABILE



LIMITE DISTANZA MINIMA DA MANTENERE DAL FOSSO (ML 10 DAL PIEDE DEGLI ARGINI)

SCUOLA PRIMARIA ESISTENTE "A. BRUNI"

RECINZIONE ESISTENTE DA RIMUOVERE

INGRESSO E USCITA AREA SCOLASTICA

PONTE IN FASE DI PROGETTAZIONE DI PROSSIMA REALIZZAZIONE

LINEA ENEL AEREA DI MEDIA TENSIONE DA SPOSTARE

RAMPA DI COLLEGAMENTO AL PONTE DI PROSSIMA REALIZZAZIONE