

Progetto:
Riqualificazione di Piazza G. Borsi a Narnali

Titolo:
Schema accessibilità e smaltimento delle acque

Fase: **Progetto definitivo - esecutivo**

Assessore all'Urbanistica e ai Lavori Pubblici **Valerio Barberis**
Servizio Urbanistica
Dirigente del Servizio **Francesco Caporaso**
Responsabile Unico del Procedimento **Michela Brachi**

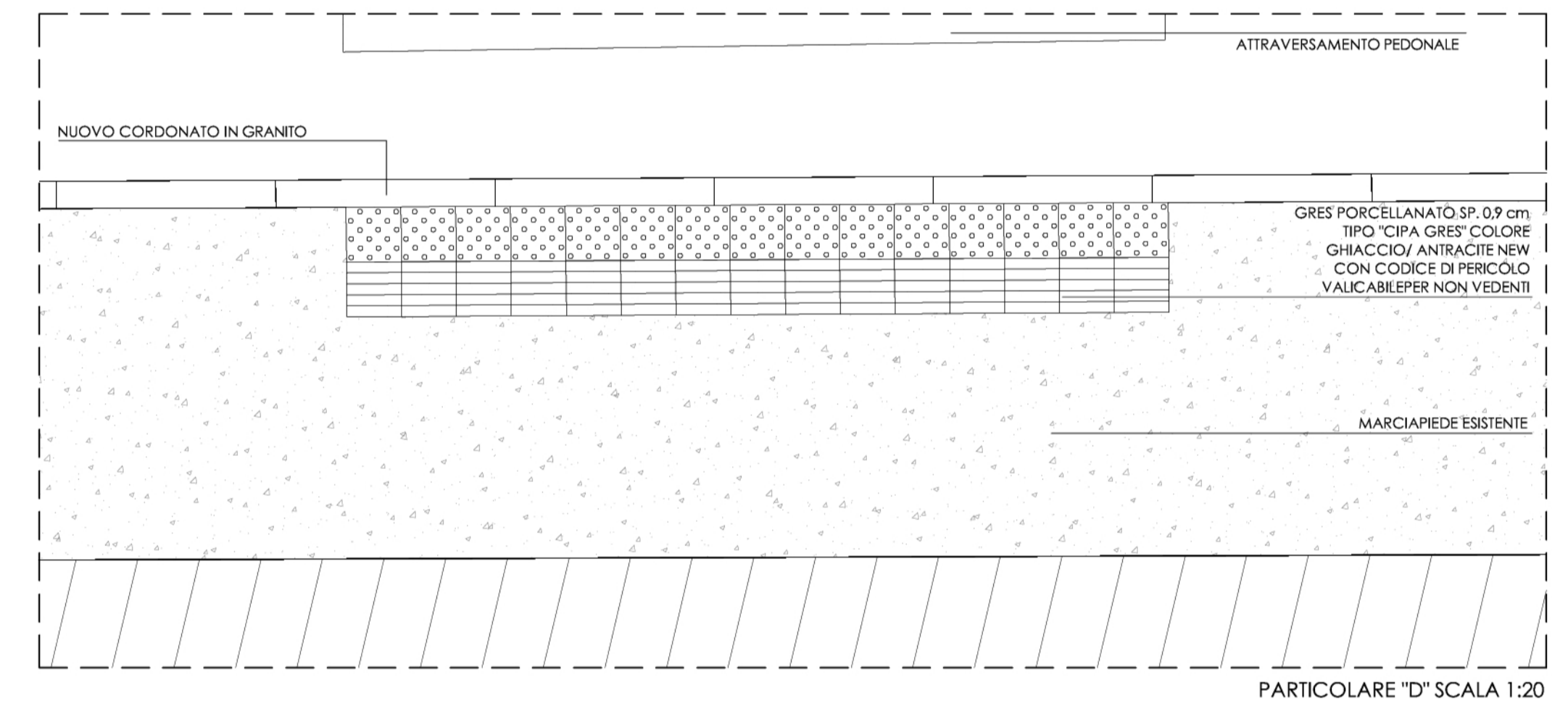
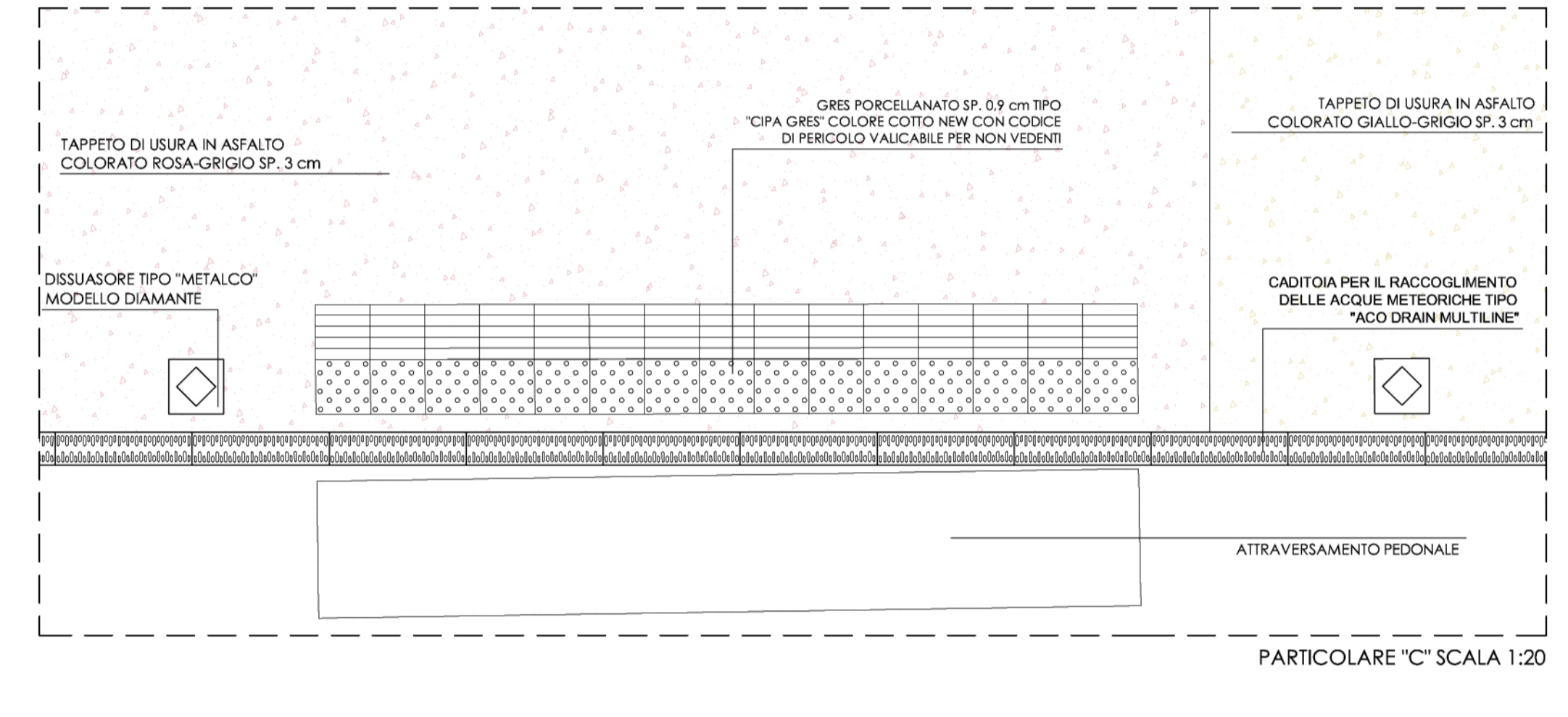
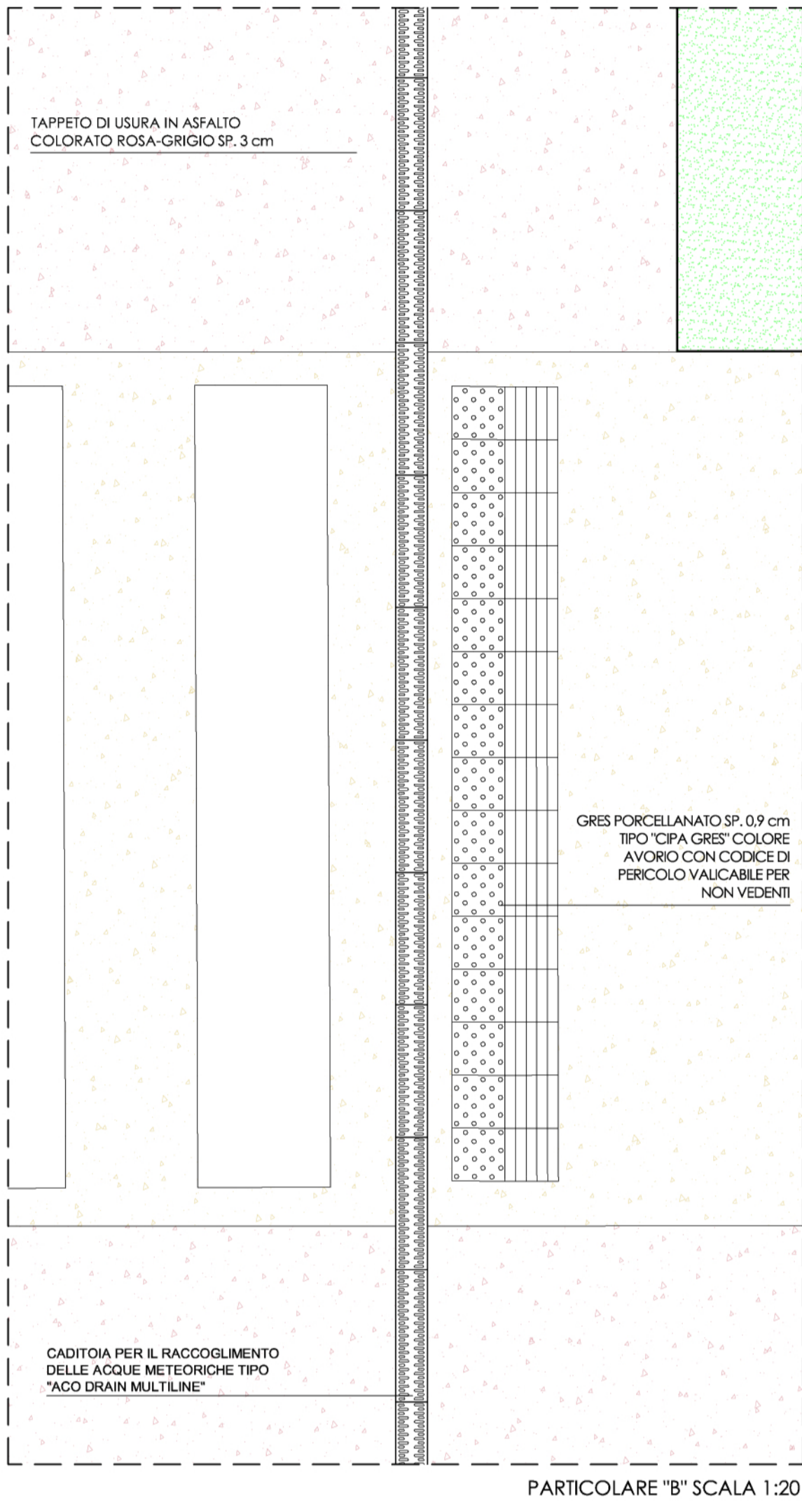
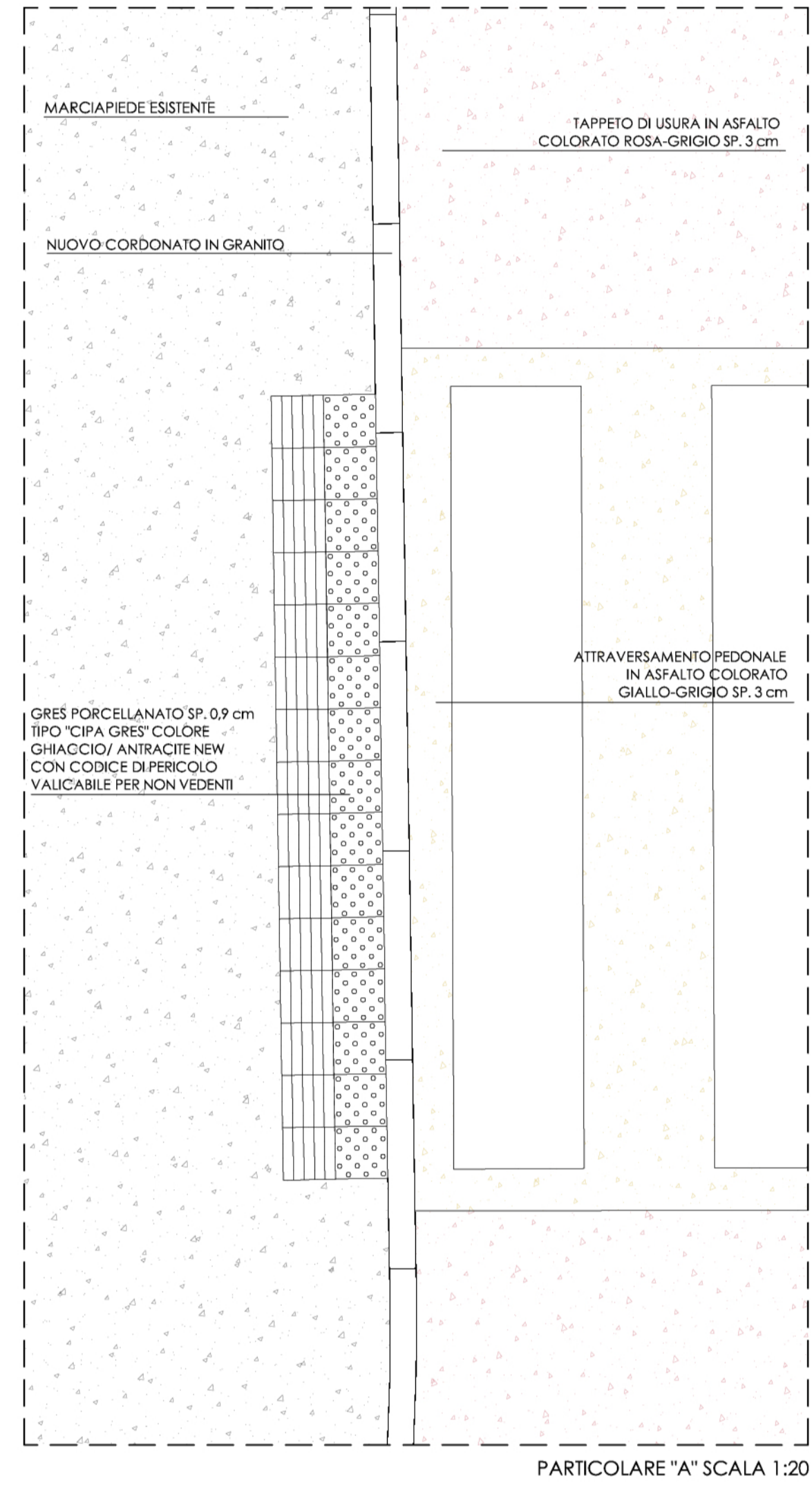
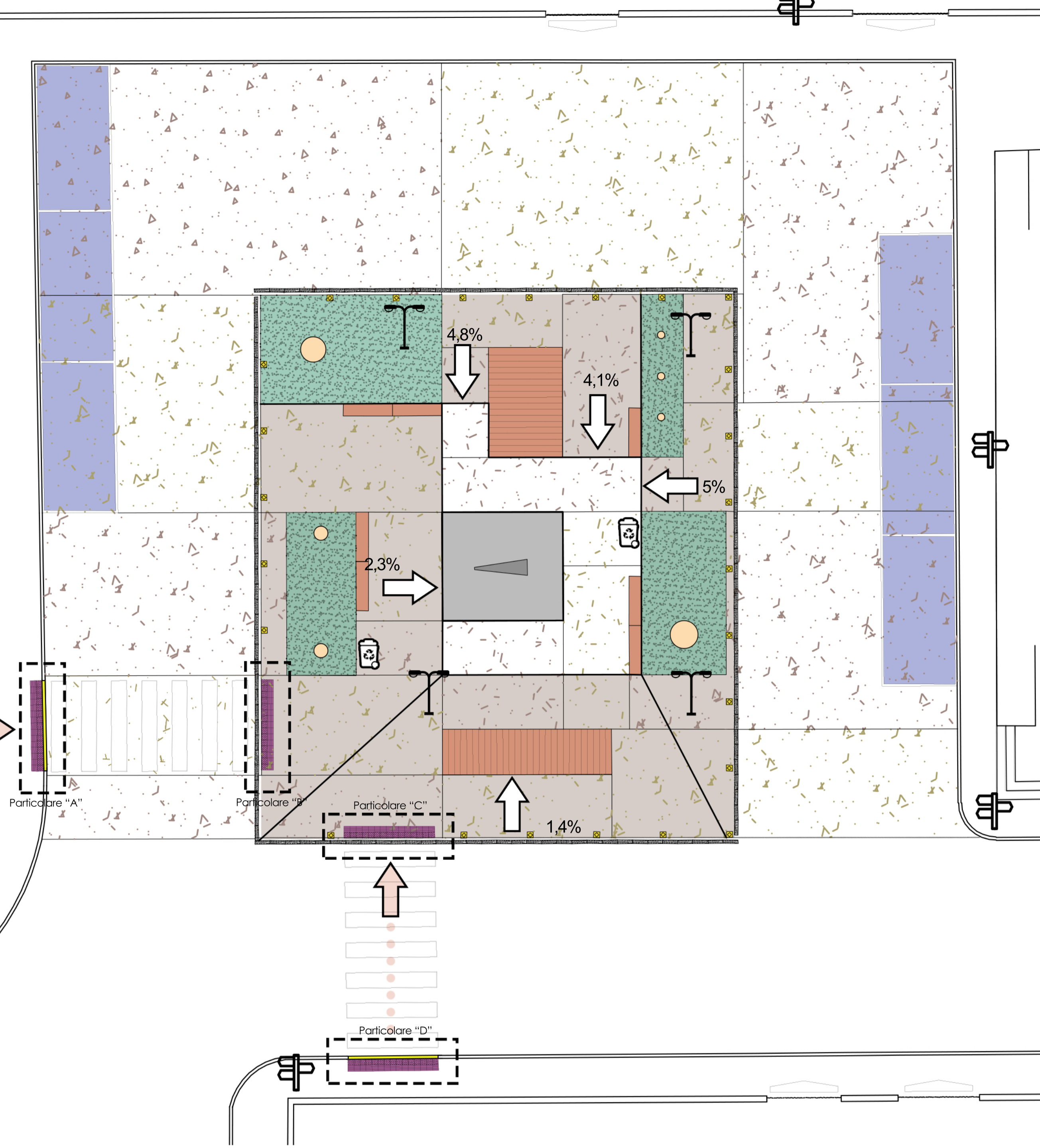
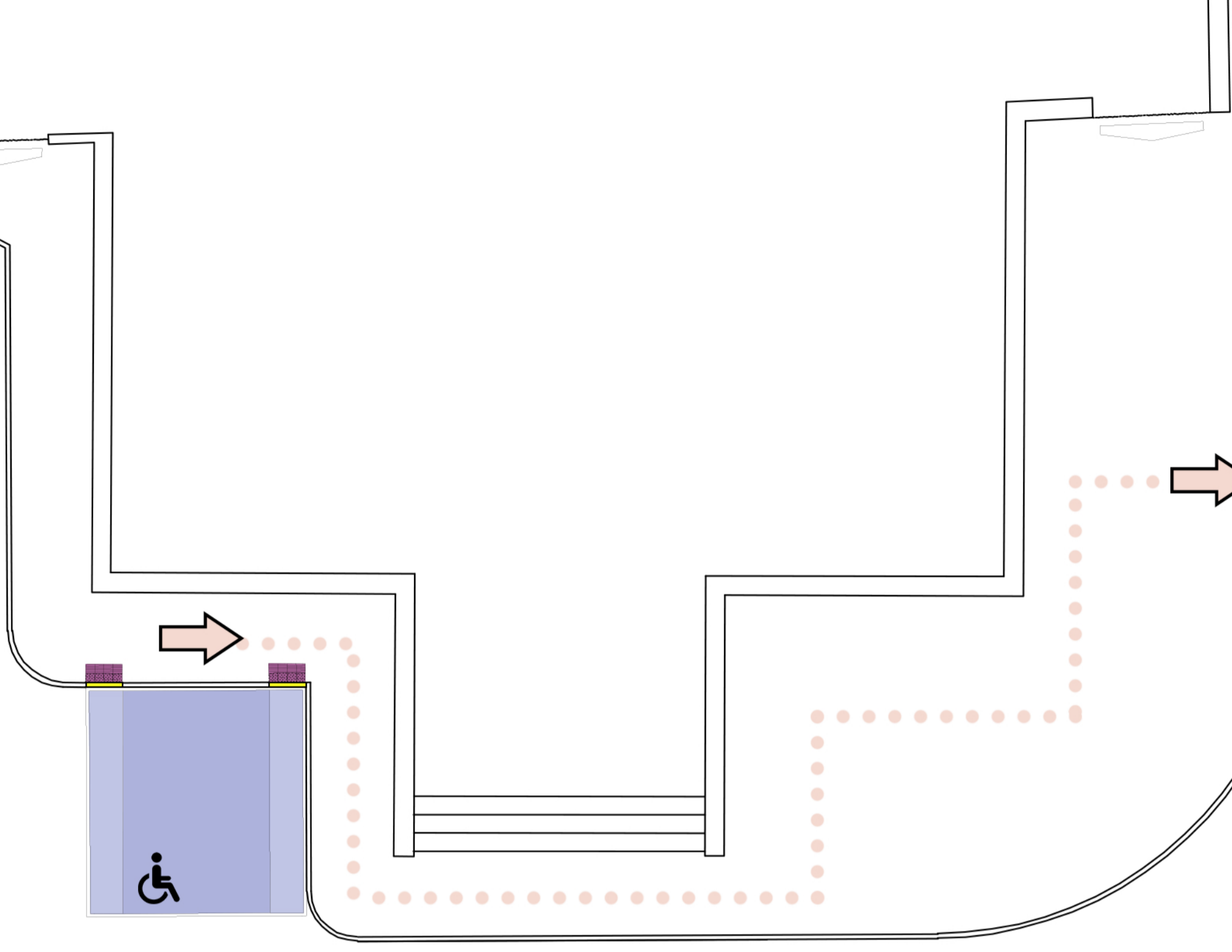
Progettisti
Progettista opere architettoniche **Massimo Fabbrì**
Michela Brachi
Coordinatore sicurezza in fase di progettazione **Alessandro Pizzagli**
Coprogettazione opere architettoniche **Alessia Bettazzi**
Collaborazione **Irene Pannuto, Silvia Pinzautti, Roberta Russo, Viola Valeri**
Rilievo **Massimo Falcini**

Tavola: n.7
Scala: **Varie**

© Copyright Comune di Prato - Servizio Lavori Pubblici
è vietata la riproduzione anche parziale del documento
data **Novembre 2016**

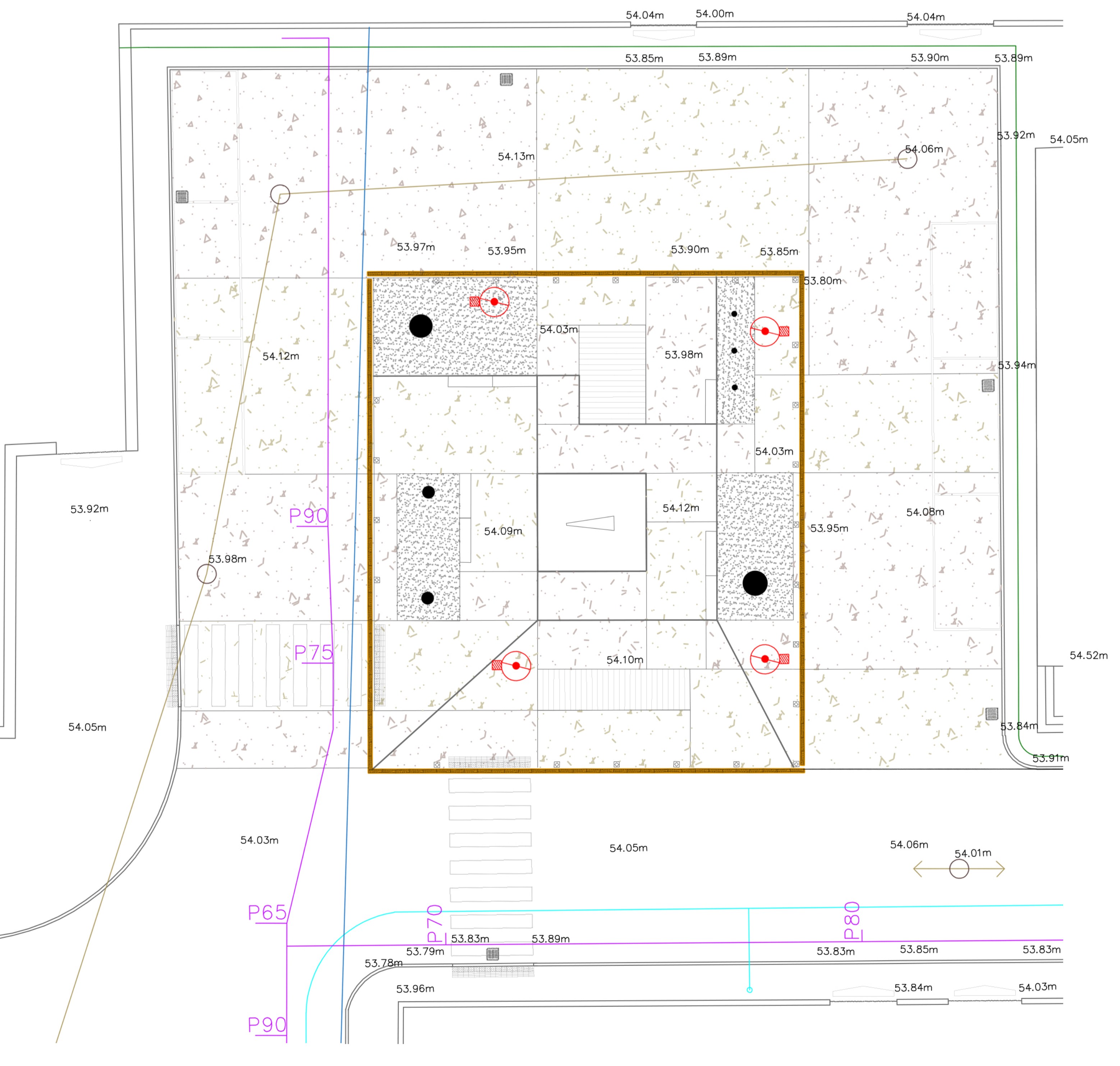
Schema accessibilità scala 1:100

- Legenda:
- Illuminazione artificiale
 - Carrellonistica esistente
 - Cestino raccolta rifiuti
 - Codice di pericolo valicabile
 - Spazi verdi
 - Alberi
 - Ingressi
 - Panchine
 - Rampe
 - Corde bianche
 - Parcheggi
 - Monumento esistente
 - Dissuasori



Schema smaltimento acque scala 1:100

- Legenda:
- Caditoie tipo "ACO DRAIN Multiline"
 - Rete fognaria esistente
 - Rete gas esistente
 - Rete idrica esistente
 - Nuova illuminazione
 - Nuovo percorso rete Telecom
 - Nuovo percorso Enel



Schema futura ipotesi videosorveglianza e wifi su impiantistica esistente scala 1:100

- Legenda:
- Nuovo percorso rete Telecom
 - Nuovo percorso Enel
 - Palo per un' eventuale predisposizione al Wifi
 - Palo per un' eventuale predisposizione alla video sorveglianza
 - Armadio e morsetteria Enel
 - Carrellonistica esistente
 - Illuminazione esistente
 - Nuova illuminazione

