

**CALCESTRUZZO PER ELEMENTI STRUTTURALI**

ELEMENTO STRUTTURALE	travi fondazione
CLASSE DI RESISTENZA	C25 / 30
Rck	30 [N/mm <sup>2</sup> ]
fctm	2,56 [N/mm <sup>2</sup> ]
DIAM. MAX. AGGREGATO	31,5 [mm]
CLASSE DI CONSISTENZA	S4
CLASSE DI ESPOSIZIONE	XC3

**CALCESTRUZZO PER ELEMENTI STRUTTURALI**

ELEMENTO STRUTTURALE	pilastrati
CLASSE DI RESISTENZA	C32 / 40
Rck	40 [N/mm <sup>2</sup> ]
fctm	3,21 [N/mm <sup>2</sup> ]
DIAM. MAX. AGGREGATO	31,5 [mm]
CLASSE DI CONSISTENZA	S4
CLASSE DI ESPOSIZIONE	XC3

**CALCESTRUZZO PER ELEMENTI STRUTTURALI**

ELEMENTO STRUTTURALE	travi elevazione
CLASSE DI RESISTENZA	C28 / 35
Rck	35 [N/mm <sup>2</sup> ]
fctm	2,90 [N/mm <sup>2</sup> ]
DIAM. MAX. AGGREGATO	31,5 [mm]
CLASSE DI CONSISTENZA	S4
CLASSE DI ESPOSIZIONE	XC3

**ACCIAIO PER C.A.**

ELEMENTO STRUTTURALE	Barre
TIPO	B450C
fyk	450 [N/mm <sup>2</sup> ]
f	540 [N/mm <sup>2</sup> ]
ELEMENTO STRUTTURALE	Reti e tralci
TIPO	B450C
fyk	450 [N/mm <sup>2</sup> ]
f	540 [N/mm <sup>2</sup> ]

**ANALISI DEI CARICHI**

<b>SOLAIO TIPO 1 SOLAIO DI PIANO</b>	
Peso + Permanent comp. def.	400 [kN/m <sup>2</sup> ]
Permanent non comp. def.	250 [kN/m <sup>2</sup> ]
Variabili - C1	300 [kN/m <sup>2</sup> ]

**SOLAIO TIPO 2 SOLAIO DI COPERTURA**

Peso + Permanent comp. def.	400 [kN/m <sup>2</sup> ]
Permanent non comp. def.	150 [kN/m <sup>2</sup> ]
Variabili - NEVE	100 [kN/m <sup>2</sup> ]



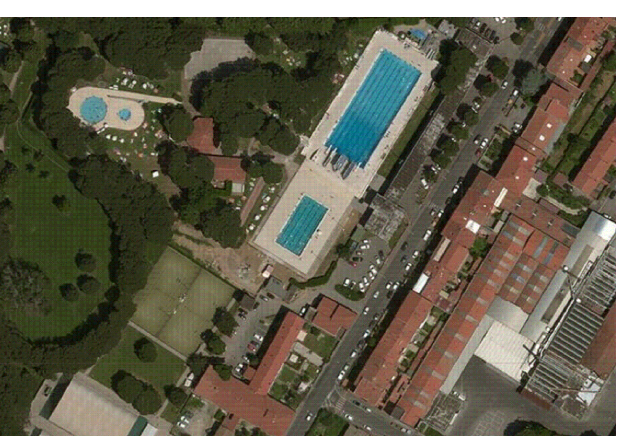
Progetto :  
**Nuovo complesso riabilitativo e terapeutico in Via Roma**  
 Titolo: **ARMATURA PILASTRI**

Fase:  
**ESECUTIVO**

Assessore ai lavori pubblici: **Valerio Barberis**  
 Servizio: **Lavori Pubblici**  
 Dirigente del Servizio: **Arch. Francesca Logli**  
 Responsabile Unico del Procedimento: **Arch. Luca Piantini**

**Progettisti**  
 Arch. Luca Piantini  
 Arch. Francesco Logli  
 Arch. Stefano Daddi (collab.)

Progetto strutturale: **Ing. Francesco Sanzo**  
 Impianti elettrici: **Ing. Giannetto Fanelli**  
 Impianti meccanici: **Ing. Silvia D'Agostino**  
 Progetto di conformità antincendio: **Arch. Alberto Banchini**  
 Coord. sicurezza in fase di progetto ed esecuzione: **Geom. Giovanni Santi**



Elaborato: **ST\_05**  
 Scale: **varie**  
 Spazio riservato agli uffici: