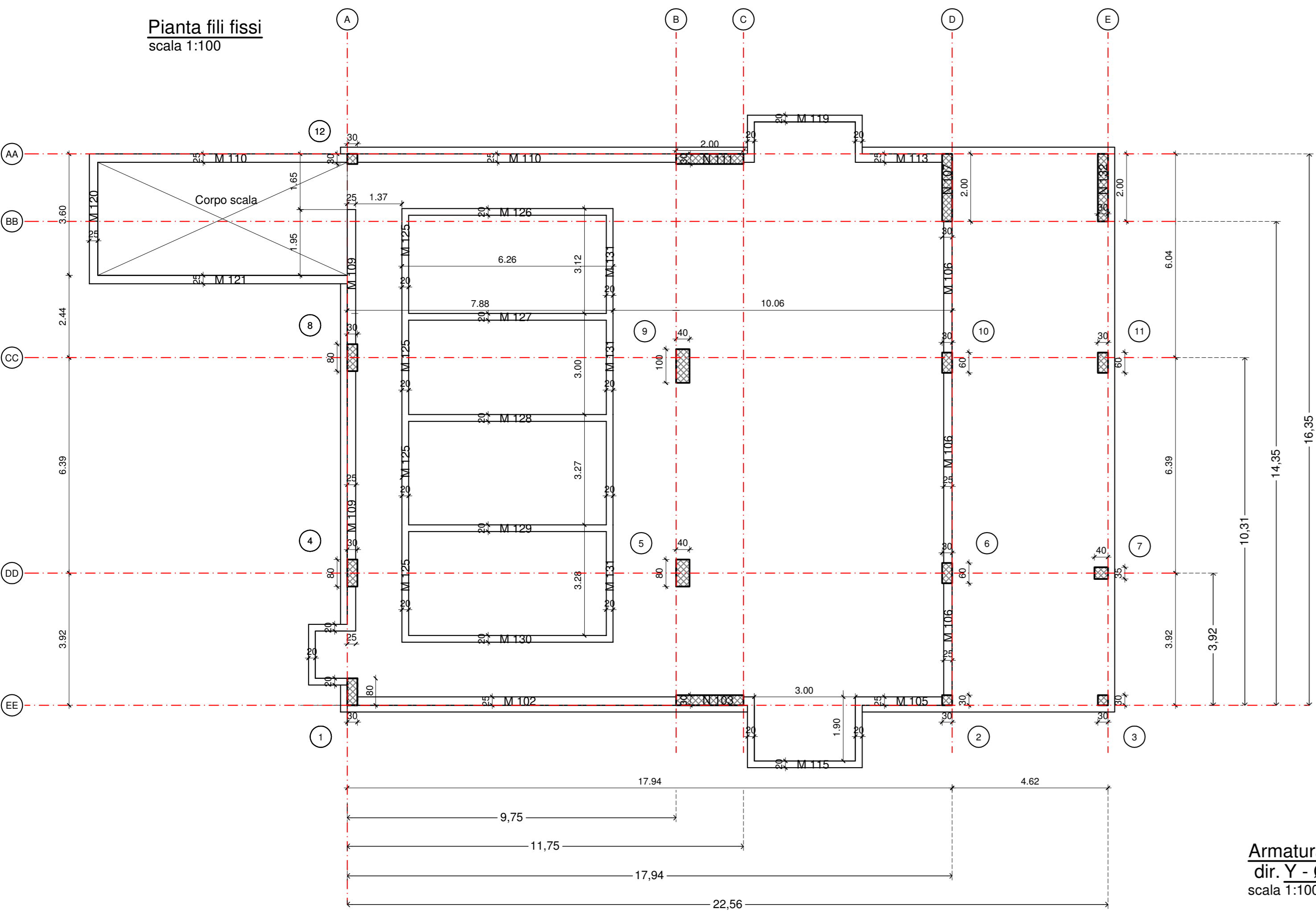
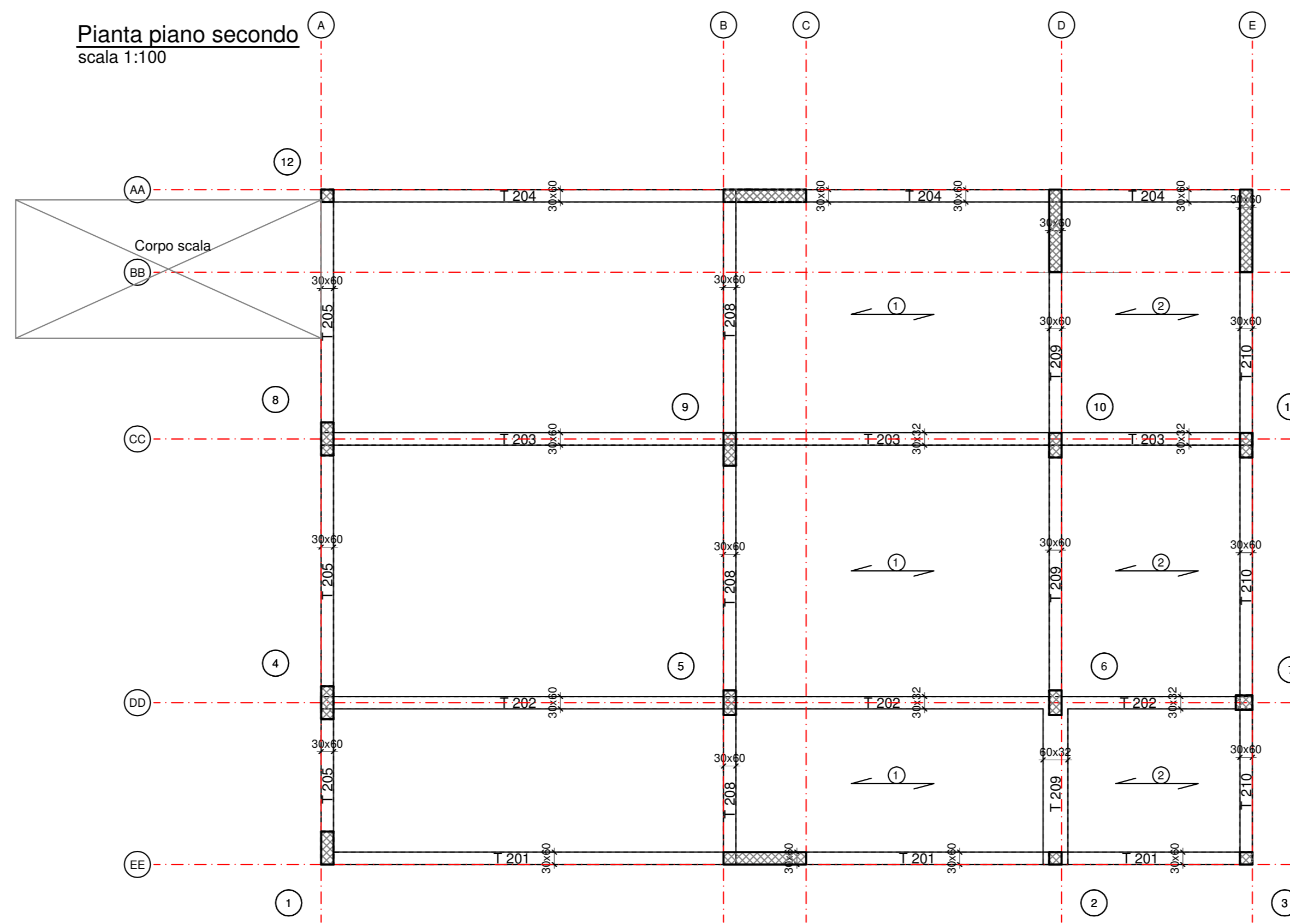


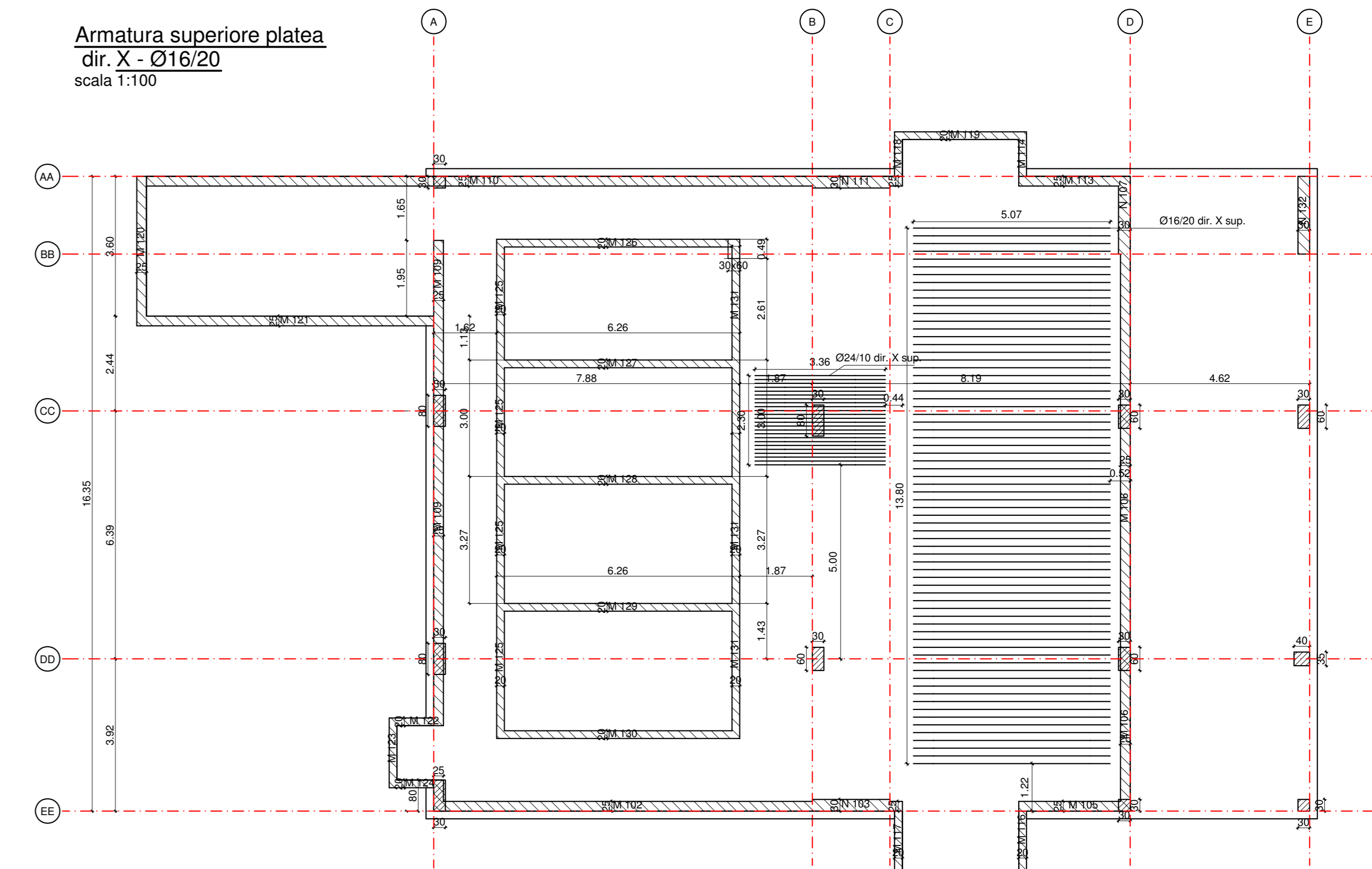
Pianta fili fissi
scala 1:100



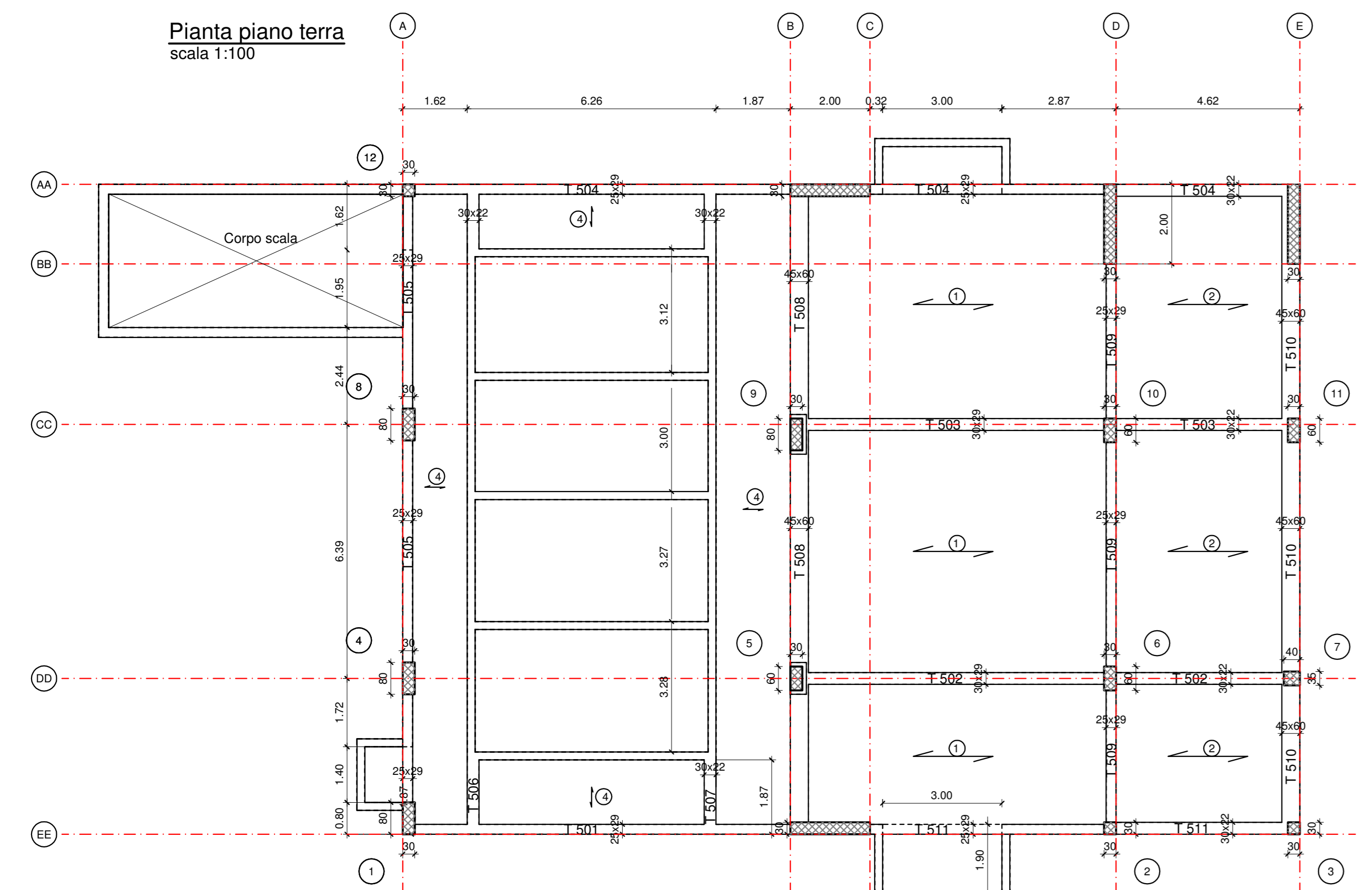
Pianta piano secondo
scala 1:100



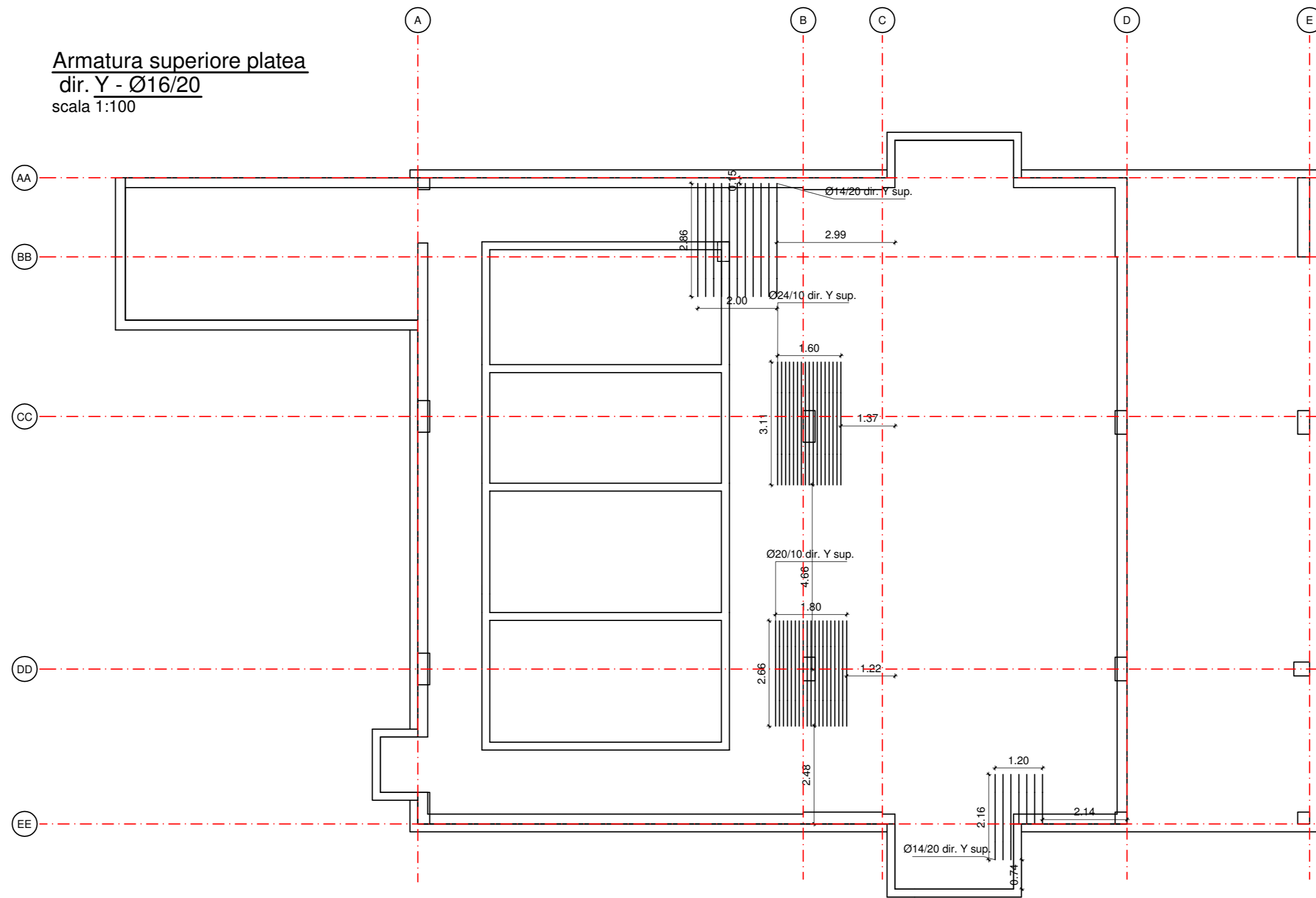
Armatura superiore platea
dir. X - Ø16/20
scala 1:100



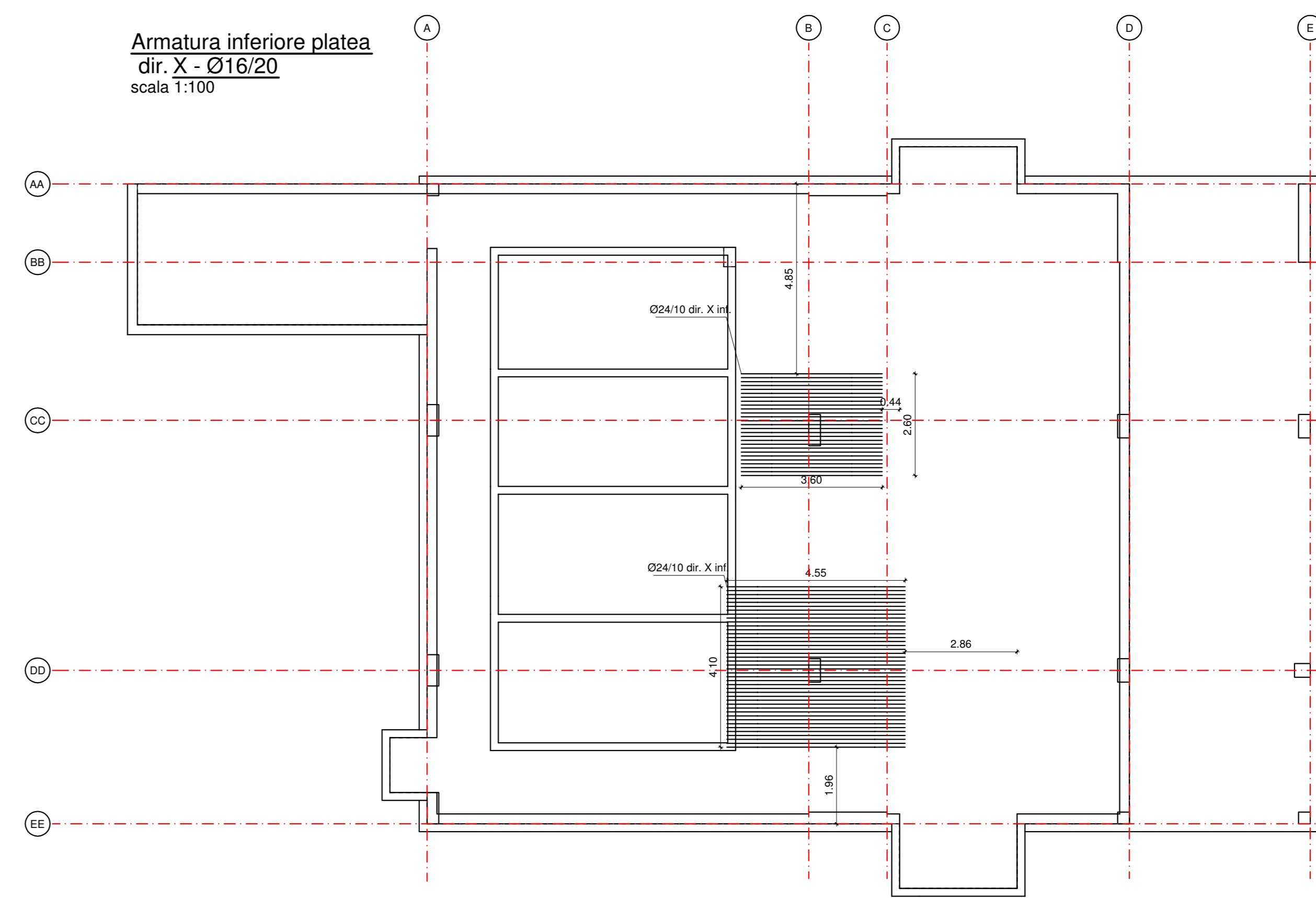
Pianta piano terra
scala 1:100



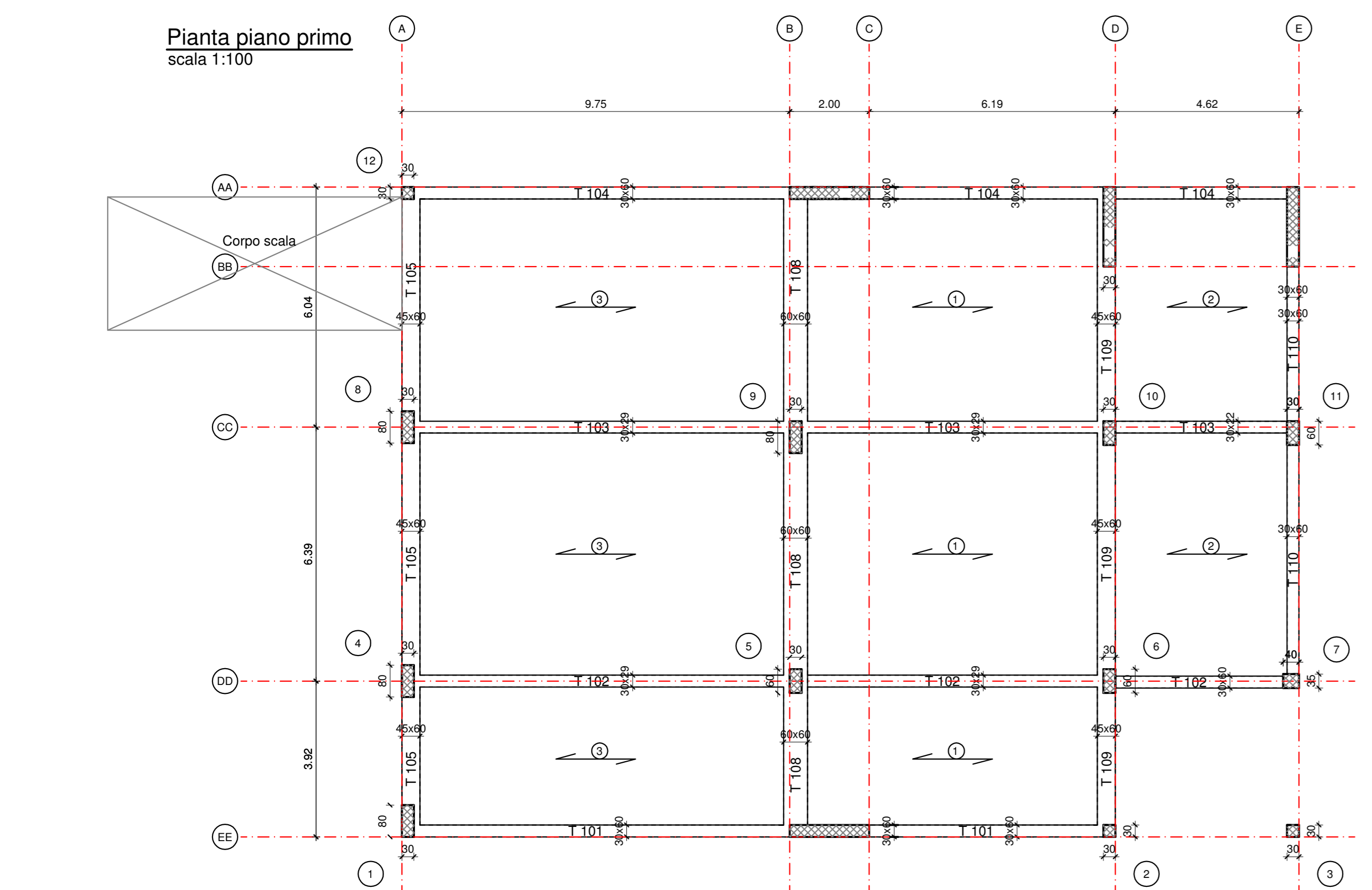
Armatura superiore platea
dir. Y - Ø16/20
scala 1:100



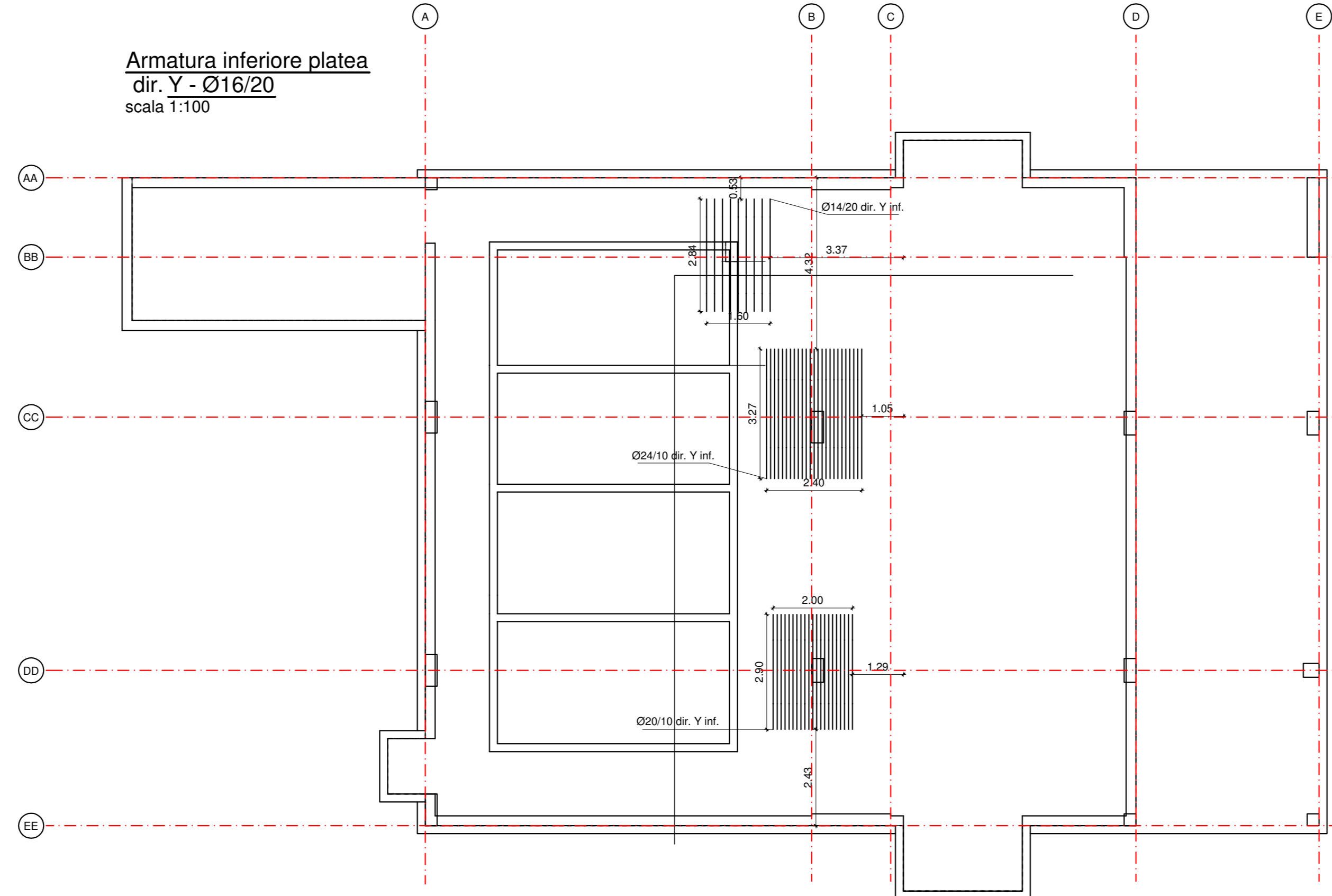
Armatura inferiore platea
dir. X - Ø16/20
scala 1:100



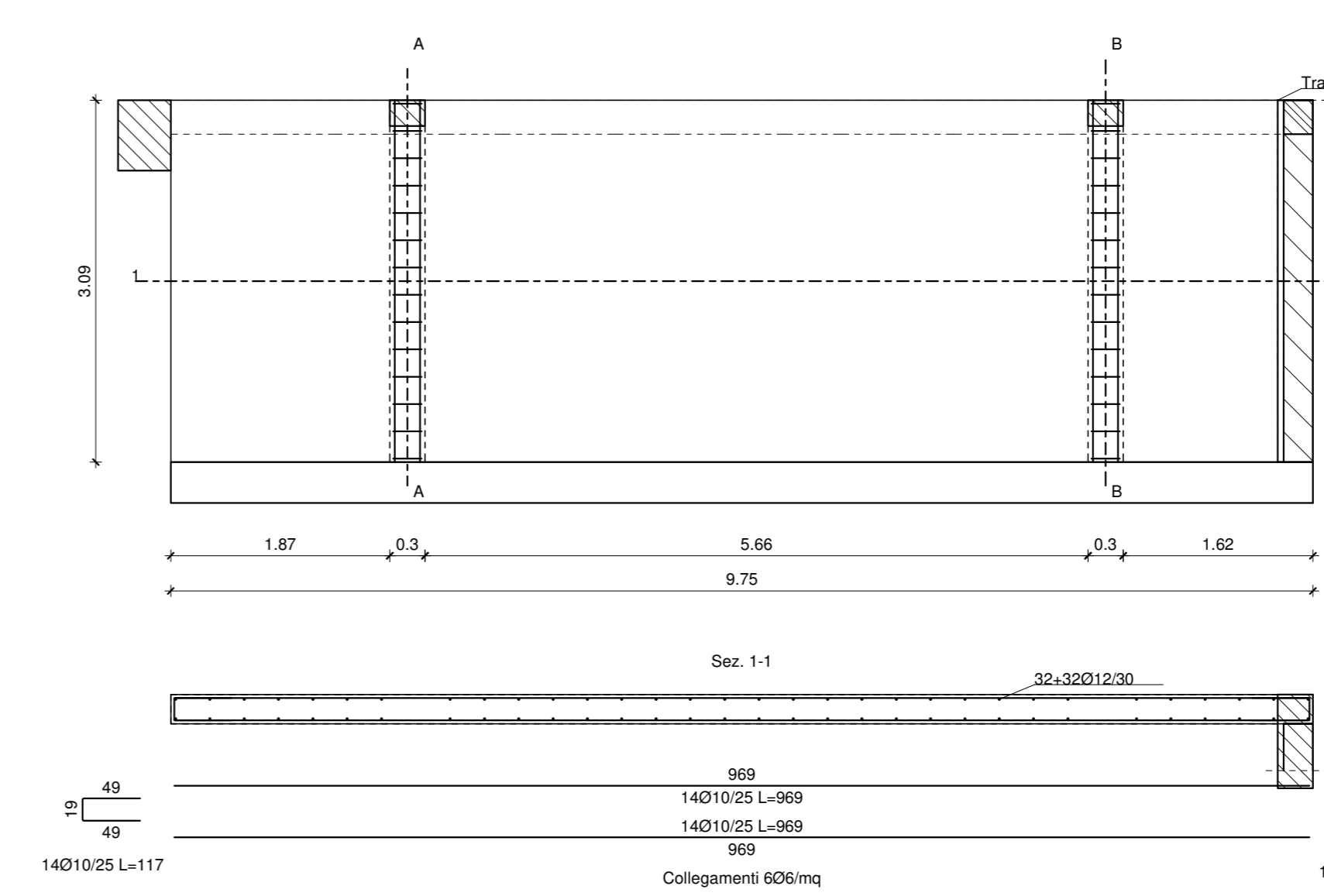
Pianta piano primo
scala 1:100



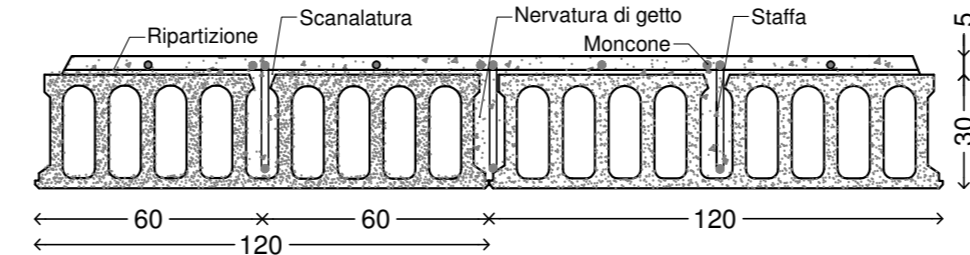
Armatura inferiore platea
dir. Y - Ø16/20
scala 1:100



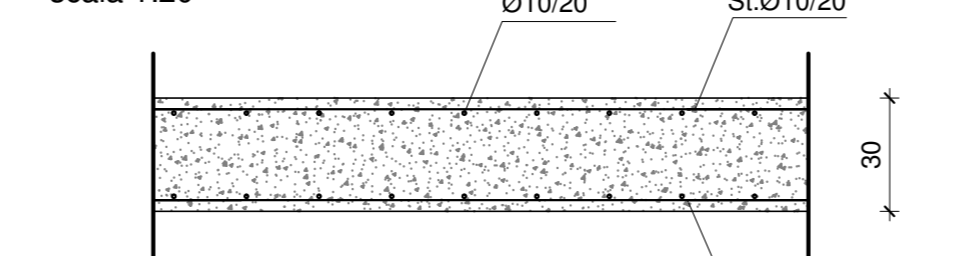
Trave parete 102
scala 1:100



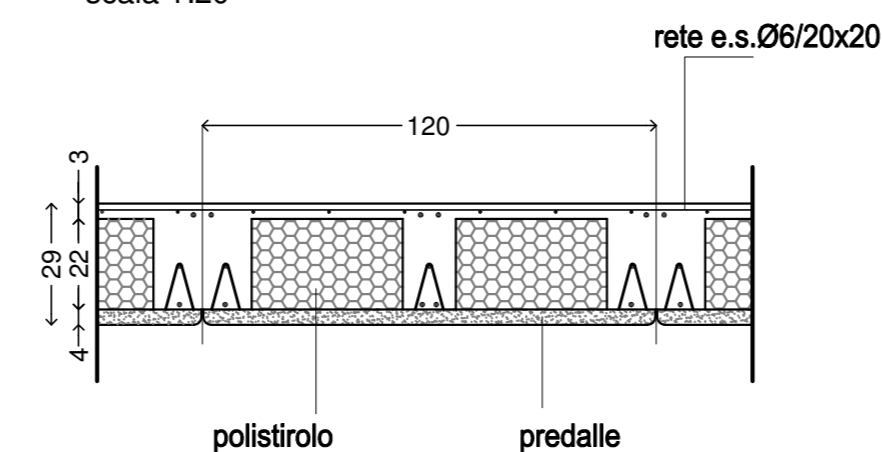
Sezione tipica solaio 2
scala 1:20



Sezione tipica solaio 4
scala 1:20



Sezione tipica solaio 1-2
scala 1:20



CALCESTRUZZO PER ELEMENTI STRUTTURALI	
ELEMENTO STRUTTURALE	travi fondazione
CLASSE DI RESISTENZA	C25/30
Rck	30 [N/mm ²]
fctm	2.56 [N/mm ²]
DIAM. MAX. AGGREGATO	31.5 [mm]
CLASSE DI CONSISTENZA	S4
CLASSE DI ESPOSIZIONE	XC3
CALCESTRUZZO PER ELEMENTI STRUTTURALI	
ELEMENTO STRUTTURALE	pilati
CLASSE DI RESISTENZA	C32/40
Rck	40 [N/mm ²]
fctm	3.21 [N/mm ²]
DIAM. MAX. AGGREGATO	31.5 [mm]
CLASSE DI CONSISTENZA	S4
CLASSE DI ESPOSIZIONE	XC3
CALCESTRUZZO PER ELEMENTI STRUTTURALI	
ELEMENTO STRUTTURALE	travi elevazione
CLASSE DI RESISTENZA	C28/35
Rck	35 [N/mm ²]
fctm	2.90 [N/mm ²]
DIAM. MAX. AGGREGATO	31.5 [mm]
CLASSE DI CONSISTENZA	S4
CLASSE DI ESPOSIZIONE	XC3
ACCIAIO PER C.A.	
ELEMENTO STRUTTURALE	Barre
TIPO	B450C
fyk	450 [N/mm ²]
ft	540 [N/mm ²]
ELEMENTO STRUTTURALE	Reti e tralci
TIPO	B450C
fyk	450 [N/mm ²]
ft	540 [N/mm ²]
ANALISI DEI CARICHI	
SOLAIO TIPO 1 SOLAIO DI PIANO	
Peso + Permanenti comp. def.	400 [kN/m ²]
Permanenti non comp. def.	250 [kN/m ²]
Variabili - C1	300 [kN/m ²]
SOLAIO TIPO 2 SOLAIO DI COPERTURA	
Peso + Permanenti comp. def.	400 [kN/m ²]
Permanenti non comp. def.	150 [kN/m ²]
Variabili - NIVE	100 [kN/m ²]

Comune di PRATO
Codice Fiscale 84004910541

Progetto: **Nuovo complesso riabilitativo e terapeutico in Via Roma**
Titolo: **FILI FISSI, CARPENTERIA PRIMO PIANO, SECONDO, PIANO TERRA, TIPOLOGICO SOLAI**

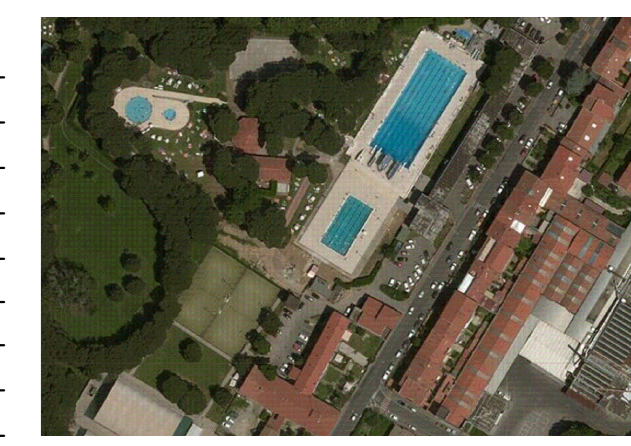
Fase: **ESECUTIVO**

Assessore ai lavori pubblici: **Valerio Barberis**
Servizio: **Lavori Pubblici**

Dirigente del Servizio: **Arch. Emilia Quattrone**
Responsabile Unico del Procedimento: **Arch. Luca Piantini**

Progettisti
Arch. Luca Piantini
Geom. Francesca Logli
Arch. Stefano Daddi (collab.)

Progetto strutturale: **Ing. Francesco Sanzo**
Impianti elettrici: **Ing. Giannetto Fanelli**
Impianti meccanici: **Ing. Silvia D'Agostino**
Progetto di conformità antincendio: **Arch. Alberto Banchini**
Coord. sicurezza in fase di progetto ed esecuzione: **Geom. Giovanni Santi**



Elaborato: **ST_01**
Scala: **varie**
Spazio riservato agli utili: