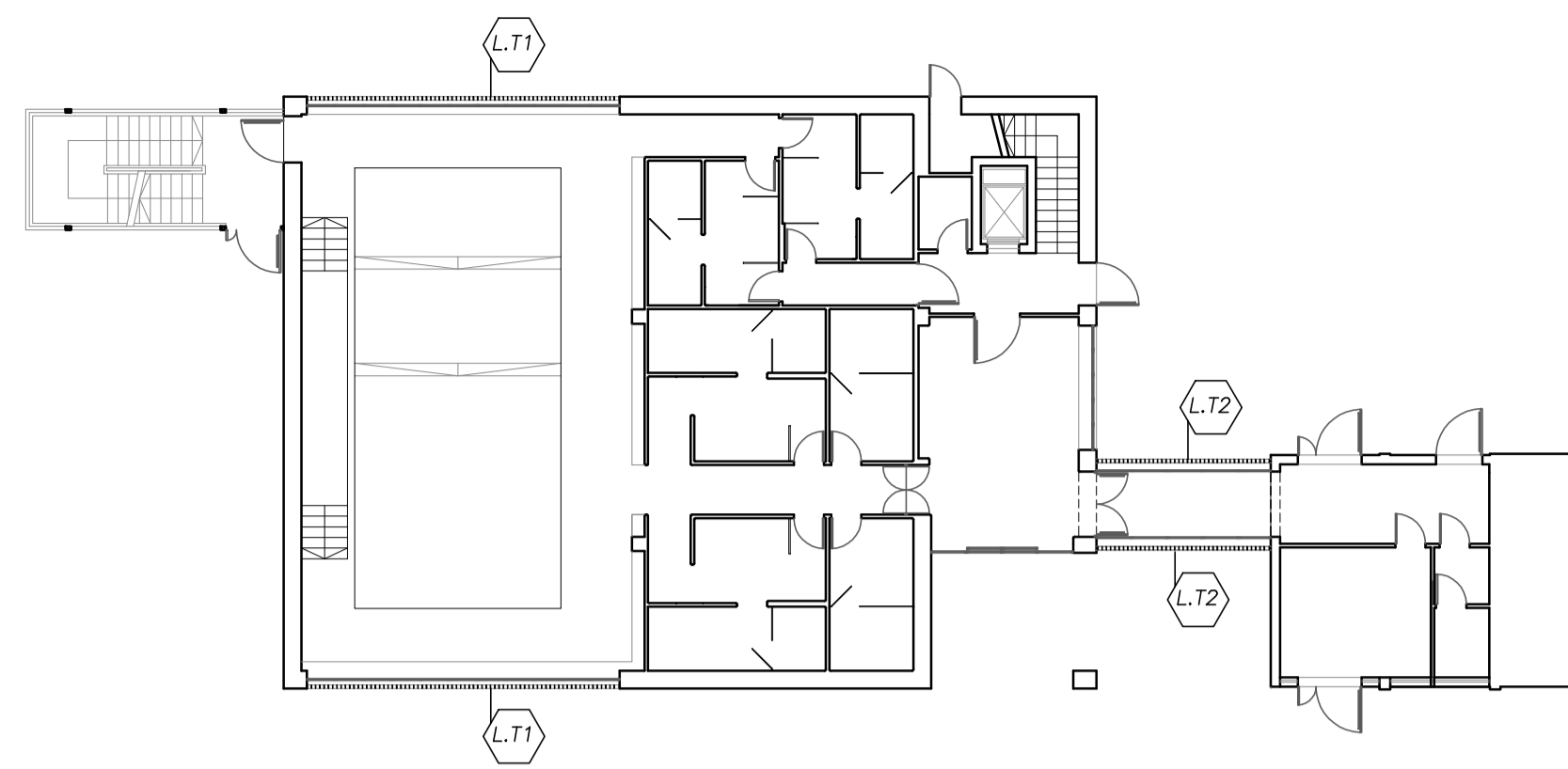
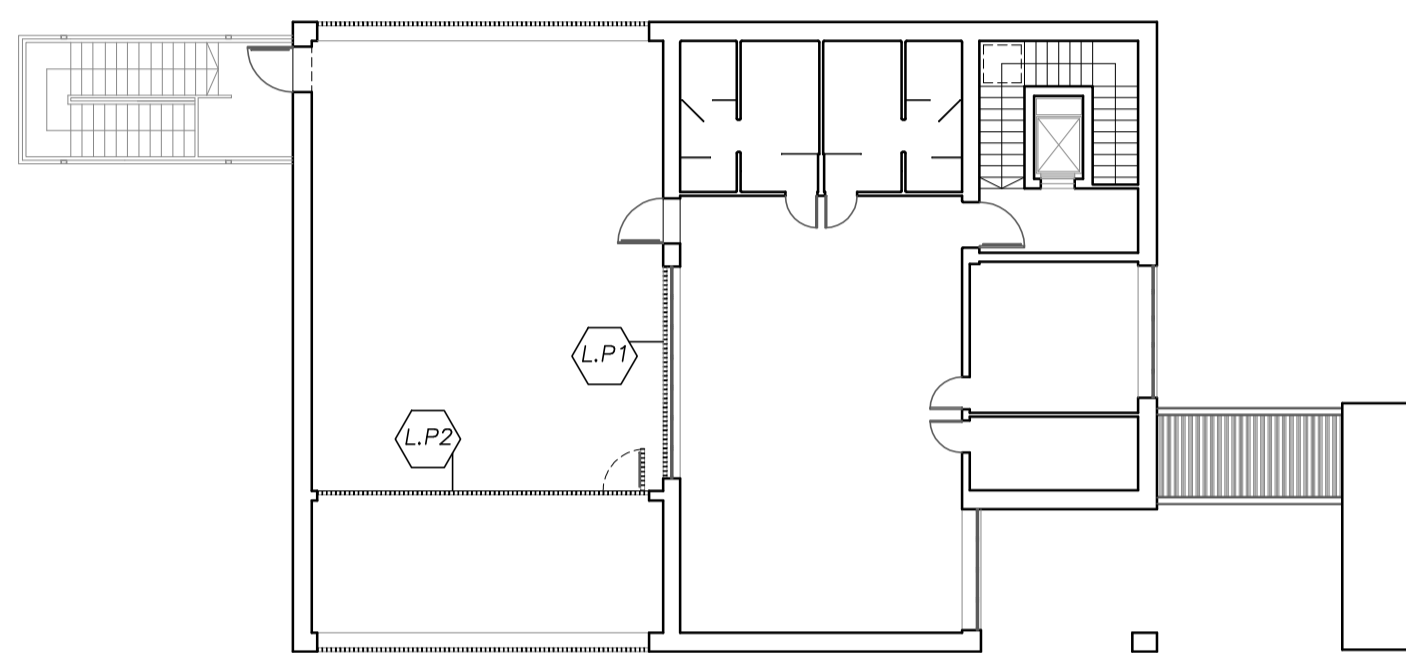


ABACO SCHERMATURE SOLARI

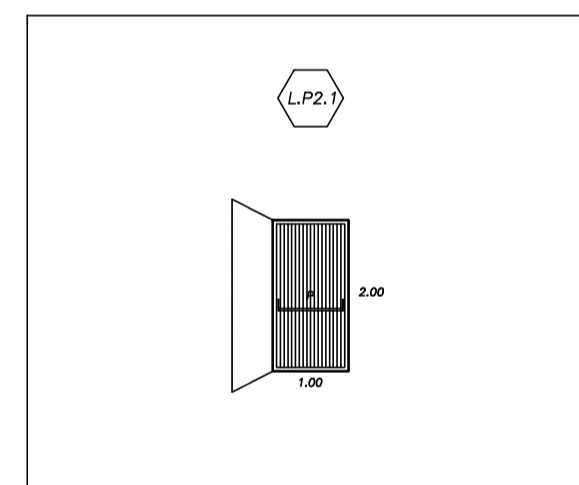


SCHEMA PIANO TERRA - scala 1:200



SCHEMA PIANO PRIMO - scala 1:200

PROSPETTI ESTERNI - POSA FILO SCHERMATURA



Progetto :
Nuovo complesso riabilitativo e terapeutico in Via Roma
 Titolo:
Opere di miglioramento - Particolare esecutivo schermature solari
 Fase:
ESECUTIVO

Assessore ai lavori pubblici Servizio **Valerio Barberis**
 Dirigente del Servizio **Arch. Emilia Quattrone**
 Responsabile Unico del Procedimento **Arch. Luca Piantini**

Progettisti
 Progetto architettonico: **Arch. Luca Piantini**
Geom. Francesca Logli
Arch. Stefano Daddi (collab.)
 Progetto strutturale: **Ing. Francesco Sanzo**
 Impianti elettrici: **Ing. Gianetto Fanelli**
 Impianti meccanici: **Ing. Silvia D'Agostino**
 Progetto di conformità antincendio: **Arch. Alberto Banchini**
 Coordi. sicurezza in fase di progetto ed esecuzione: **Geom. Giovanni Santi**

Elaborato: TAVOLA A09.1
 Scala: 1:200/1:20/1:2
 Spazio riservato agli uffici:

© Copyright Comune di Prato - Servizio Lavori Pubblici è vietata la riproduzione anche parziale del documento data: novembre 2016

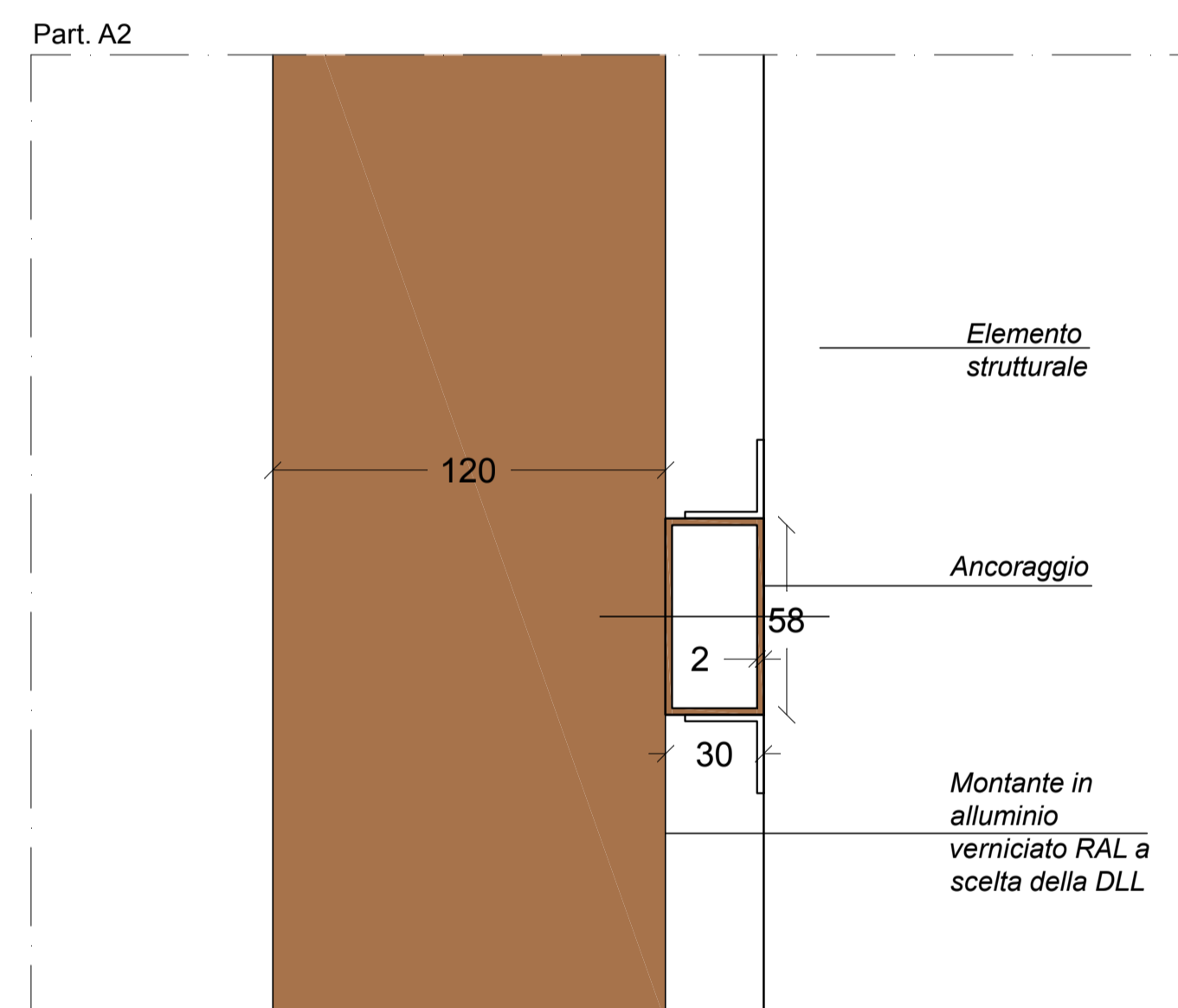
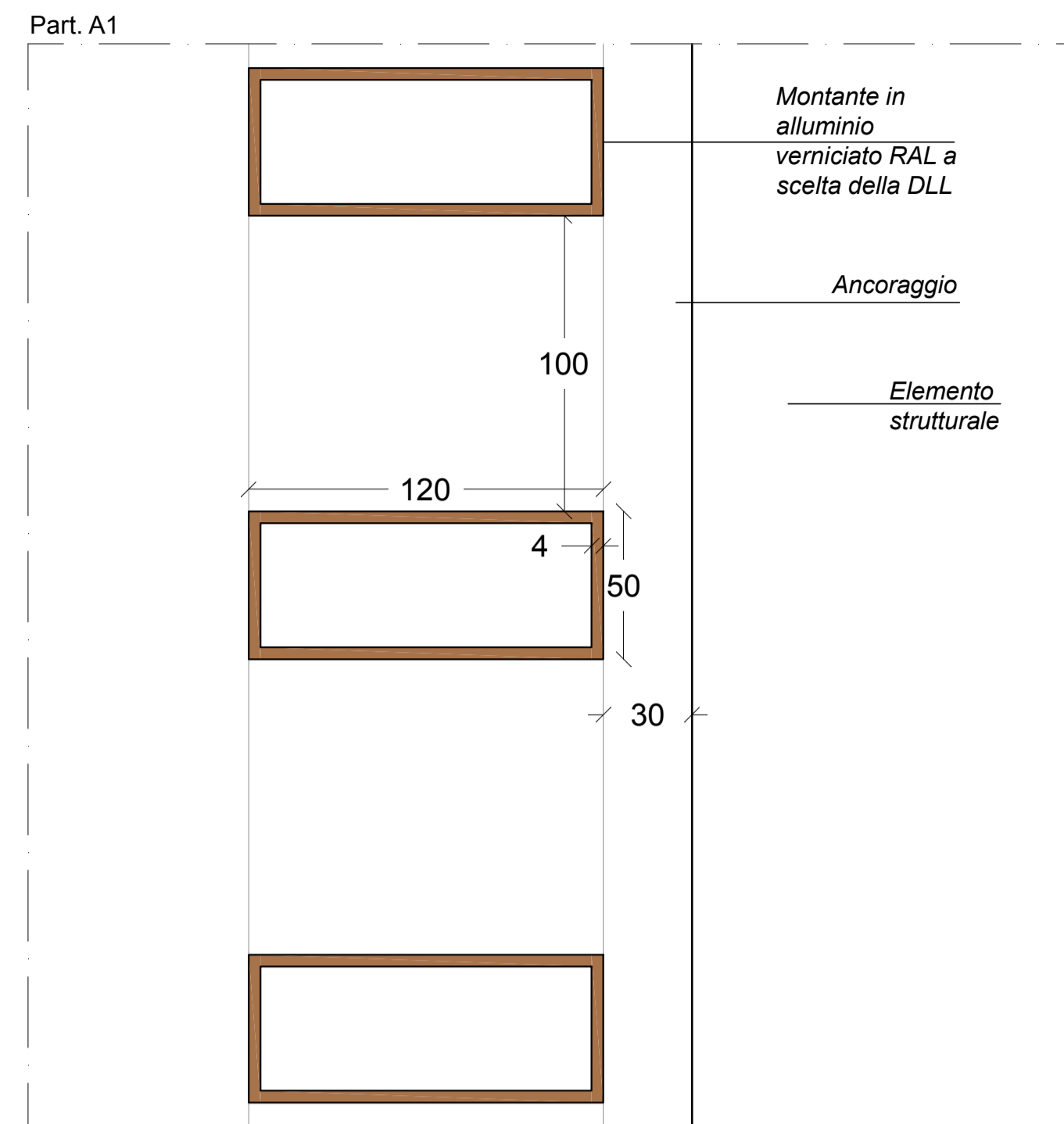
ABACO SCHERMATURE SOLARI

AB.	QT.	COMPOSIZIONE	DIMENSIONI ALTEZZA x LARGHEZZA (mm)	SUP. mq	NOTE
L.T1	2	BRISE SOLEIL	8,05x8,78	70,68	-
L.T2	2	BRISE SOLEIL	4,90x3,10	15,19	-
L.P1	1	BRISE SOLEIL	5,60x3,70	20,72	-
L.P2	1	BRISE SOLEIL a separazione dei locali tecnici	9,30x3,70	34,41	Con porta 1,00x2,00 (L.P2.1) dotata di MAS

NOTA BENE:

- La misura indicata per le porte è da intendersi tassativamente riferita alla luce libera di passaggio.
 - La misura indicata per le schermature è da intendersi riferita al vano libero.
 - La ditta appaltatrice è tenuta alla preventiva verifica dimensionale in fase di cantiere; le misure riportate nell'elaborato grafico devono essere intese come esplicative della forma e delle caratteristiche.
 - Ulteriori precisazioni e dettagli esecutivi saranno dettati in fase di cantiere e concordati con la ditta appaltatrice in particolare la definizione del sistema di ancoraggio.

STATO DI PROGETTO - PARTICOLARE MONTANTE
 scala 1:2



FINITURE RAL



Fornitura e posa in opera di frangisole fisso in alluminio, verniciato con polveri epossidiche in colore RAL a scelta della DLL, posto in corrispondenza delle luci dei serramenti esterni, realizzato con profili estrusi di sezione tubolare 50 x 120 mm sp. 4 mm. I profili scatorali, posti in verticale ad interasse costante di 80 mm, sono assemblati tra loro mediante distanziatori strutturati internamente da profili in alluminio bloccati da viti autofilettanti in acciaio. Il frangisole è posto in opera su struttura in alluminio verniciata del solito colore, realizzata con profili estrusi di sezione tubolare di adeguata dimensione a sostenere la struttura. All'interno dell'orditura del frangisole deve essere previsto l'inserimento di porte, come indicato negli elaborati, complete di cerniere, ferramenta, sistemi di apertura, e quant'altro necessario per dare l'opera finita a regola d'arte. E' compreso ogni accessorio per la posa in opera, il trasporto, il montaggio, ponteggi e trabattelli per la posa, il tiro in alto, la movimentazione. Sono inoltre compresi le bullonature e la ferramenta in genere, i trattamenti superficiali delle parti metalliche, le assistenze murarie necessarie ed ogni altro onere ed accessorio necessario per dare l'opera completa e finita a regola d'arte.

STATO DI PROGETTO - SCHERMATURA SOLARE INGRESSO
 scala 1:20

