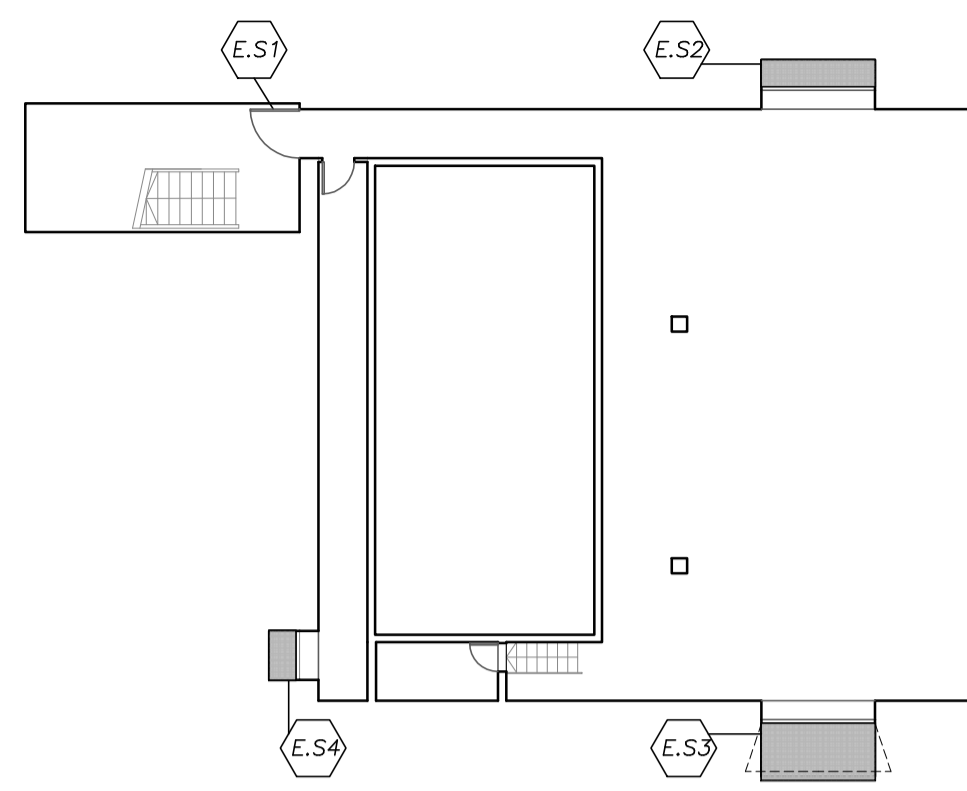
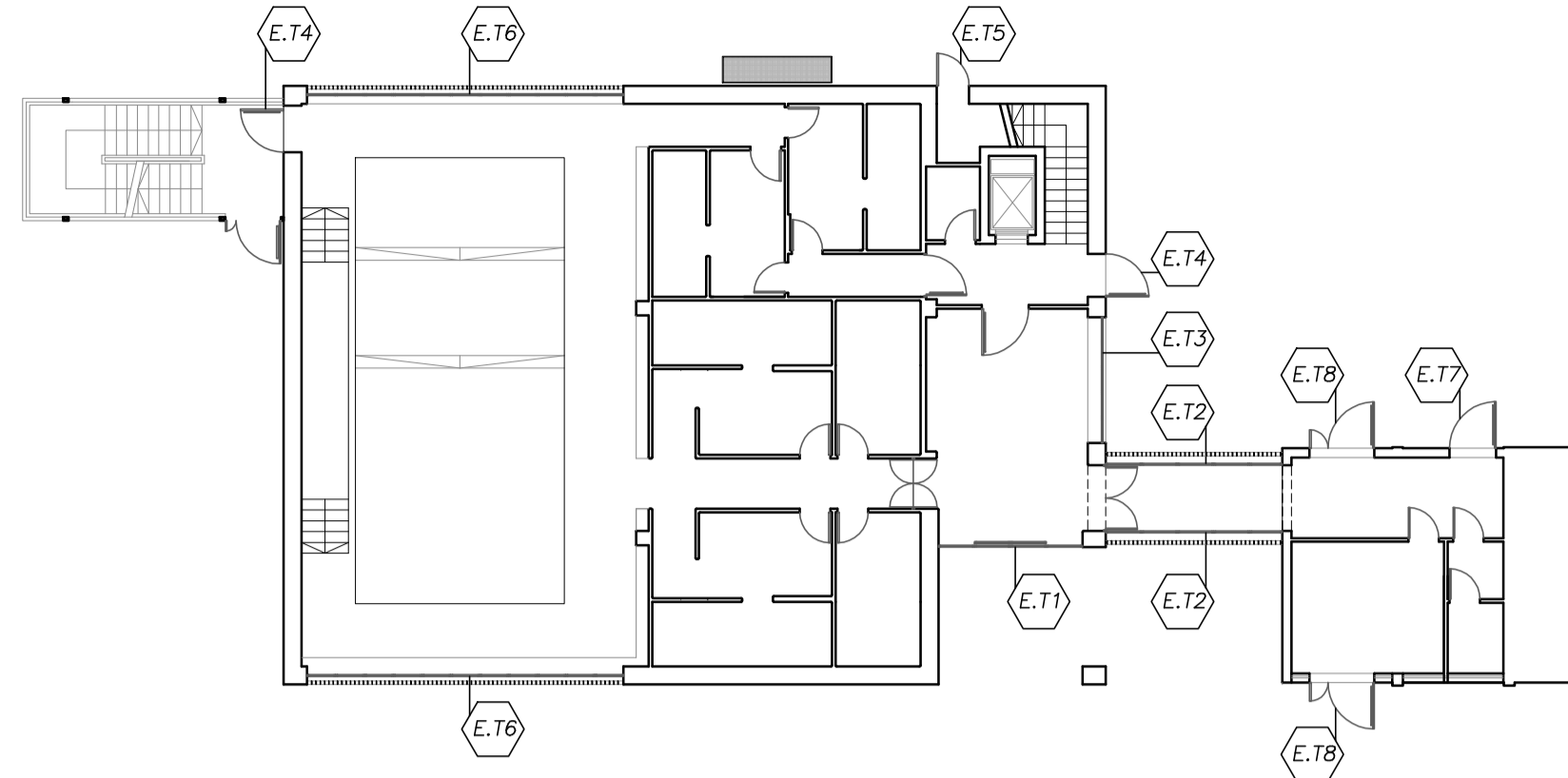


ABACO INFISSI ESTERNI

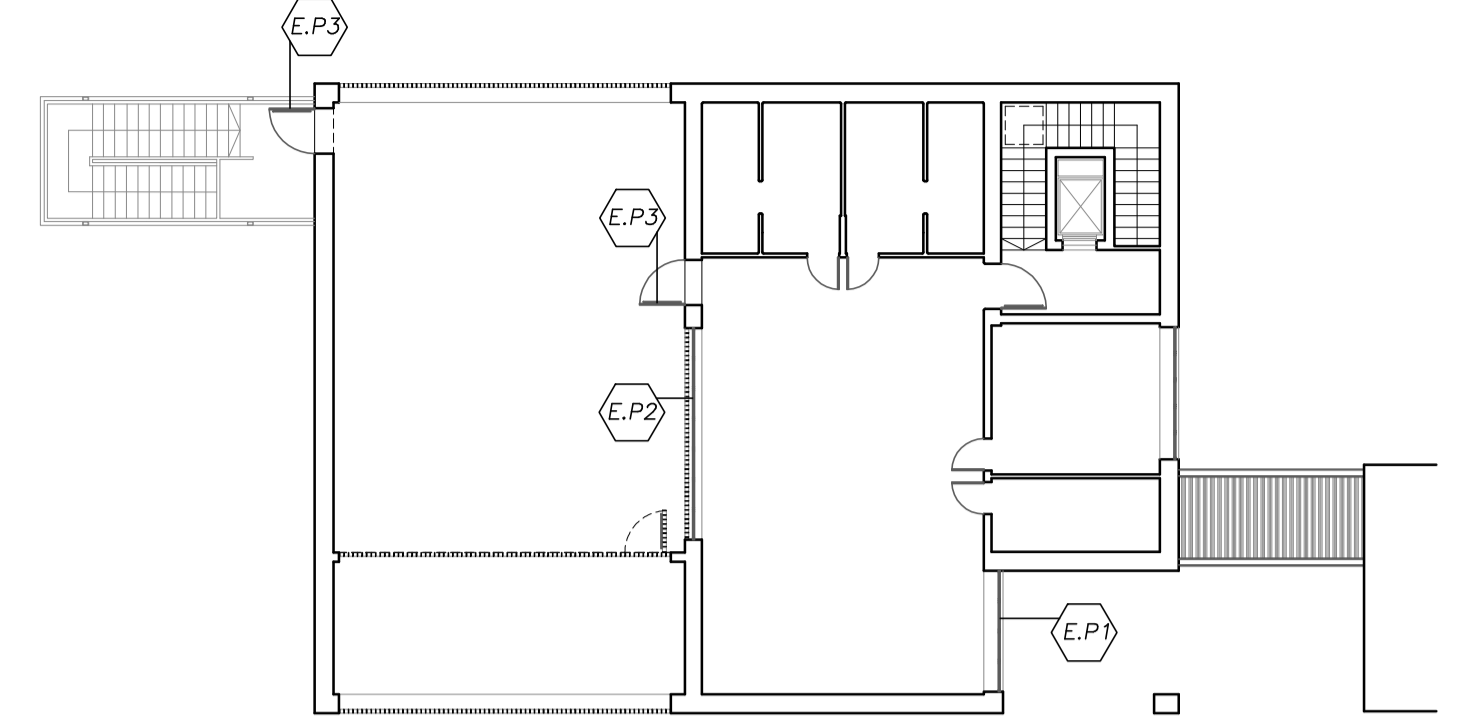
AB.	QT.	COMPOSIZIONE	DIMENSIONI LUCE NETTA (Sb) m	SUP. mq	QT.	NOTE
E.S1	1	PORTA A BATTENTE	1,20x2,40	2,88	1	MIS - RD
E.S2	1	GRIGLIA	3,00x0,70	2,10	1	-
E.S3	1	GRIGLIA	3,00x1,50	4,50	1	-
E.S4	1	GRIGLIA	1,30x0,70	0,91	1	-
E.T1	1	FISSE	1,00x2,30	2,30	2	-
E.T2	2	PORTA SCORREVOLE	1,00x2,30	2,30	4	apertura e sbalzo
		FISSE	0,90x2,30	2,07	1	-
E.T3	1	FISSE	0,70x2,10	1,47	10	-
		FISSE	0,70x0,70	0,49	5	-
		VASISTAS	0,70x0,70	0,49	10	-
		TAMPONATE	0,70x0,70	0,49	5	-
E.T4	2	PORTA A BATTENTE	1,20x2,10	2,52	1	MIS - RD
E.T5	1	PORTA A BATTENTE	0,90x2,10	1,89	1	disposizione in senso di apertura (Sb) m
E.T6	2	VASISTAS	0,80x0,80	0,64	11	SCHERMATA
		FISSE	0,80x2,40	1,92	11	SCHERMATA
E.T7	1	PORTA A BATTENTE	1,20x2,00	2,40	1	esistente
E.T8	2	PORTA A BATTENTE	1,70x2,00	3,40	1	MIS - esistente
E.P1	1	FISSE	0,80x2,05	1,64	4	-
		VASISTAS	0,80x0,95	0,76	4	-
E.P2	1	VASISTAS	0,80x0,95	0,76	7	-
		FISSE	0,80x2,05	1,64	7	-
E.P3	2	PORTA A BATTENTE	1,20x2,10	2,52	1	MIS - RD
E.P4	1	LUCERNARIO	1,00x1,00	1,00	1	collegato alla



SCHEMA PIANO SEMINTERRATO - scala 1:200

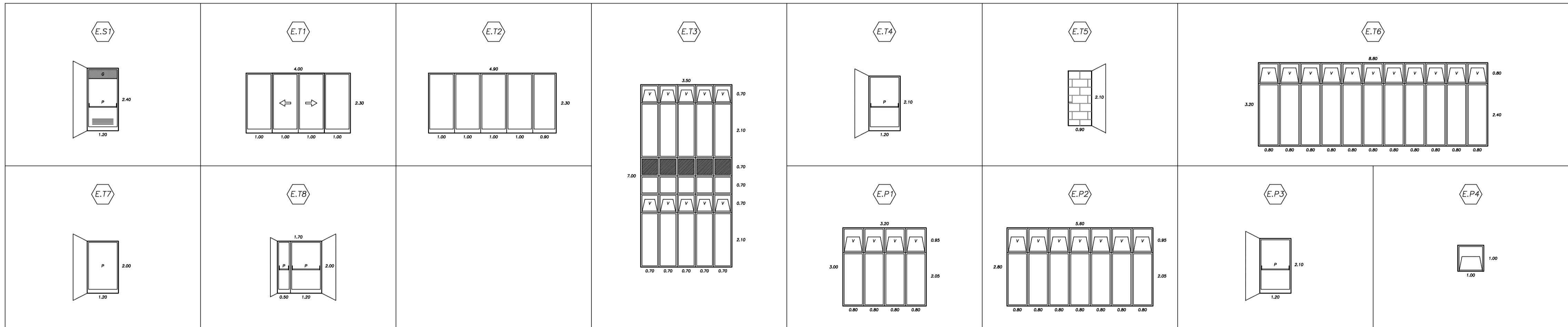


SCHEMA PIANO TERRA - scala 1:200



SCHEMA PIANO PRIMO - scala 1:200

PROSPETTI ESTERNI - POSA FILO INTERNO



NOTA BENE:

- La misura indicata per le porte è da intendersi tassativamente riferita alla luce libera di passaggio.
- La misura indicata per le finestre è da intendersi riferita al vano libero.
- Tutti i vetri sono antinfortunistici.
- E' necessario verificare i requisiti antincendio degli infissi.
- Ove possibile, è auspicabile il mantenimento degli infissi esistenti.
- La ditta appaltatrice è tenuta alla preventiva verifica dimensionale in fase di cantiere; le misure riportate nell'elaborato grafico devono essere intese come esplicative della forma e delle caratteristiche.



Progetto:
Nuovo complesso riabilitativo e terapeutico in Via Roma

Titolo:
Stato di progetto - Abaco infissi esterni ed interni

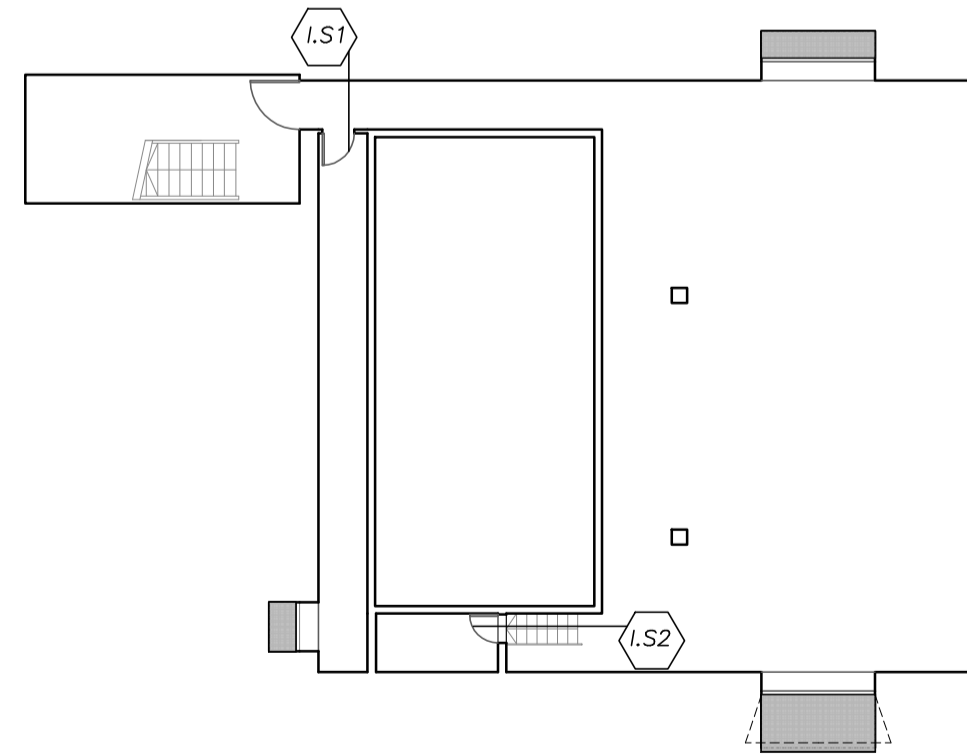
Fase:
ESECUTIVO

Assessore ai lavori pubblici Servizio: **Valerio Barberis Lavori Pubblici**
Dirigente del Servizio: **Arch. Emilia Quattrone**
Responsabile Unico del Procedimento: **Arch. Luca Piantini**

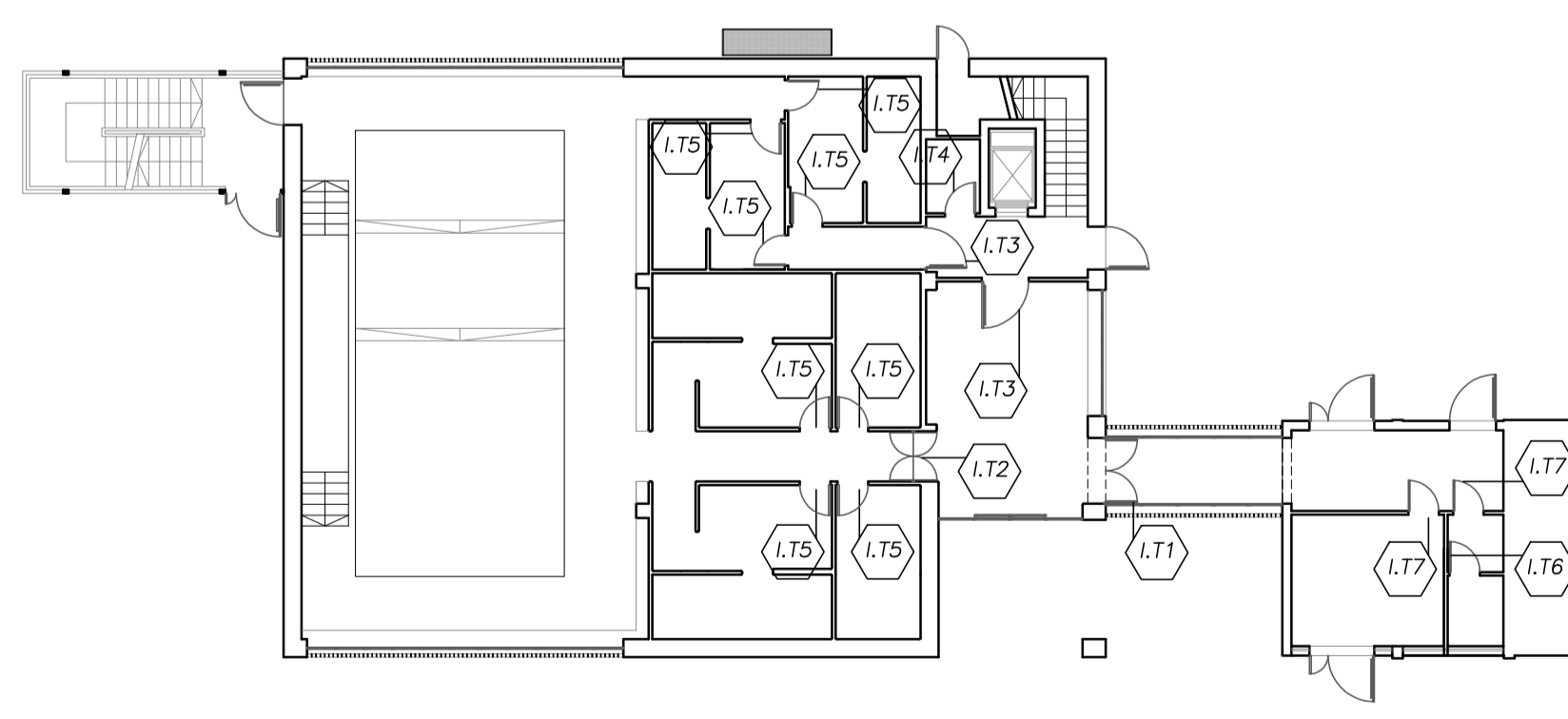
Progettisti
Progetto architettonico: **Arch. Luca Piantini**
Geom. Francesca Logli
Arch. Stefano Daddi (collab.)
Progetto strutturale: **Ing. Francesco Sanzo**
Impianti elettrici: **Ing. Gianetto Fanelli**
Impianti meccanici: **Ing. Silvia D'Agostino**
Progetto di conformità antincendio: **Arch. Alberto Banchini**
Coord. sicurezza in fase di progetto ed esecuzione: **Geom. Giovanni Santi**

Elaborato: TAVOLA A06.1
Scala: 1:200/1:100
Spazio riservato agli uffici:

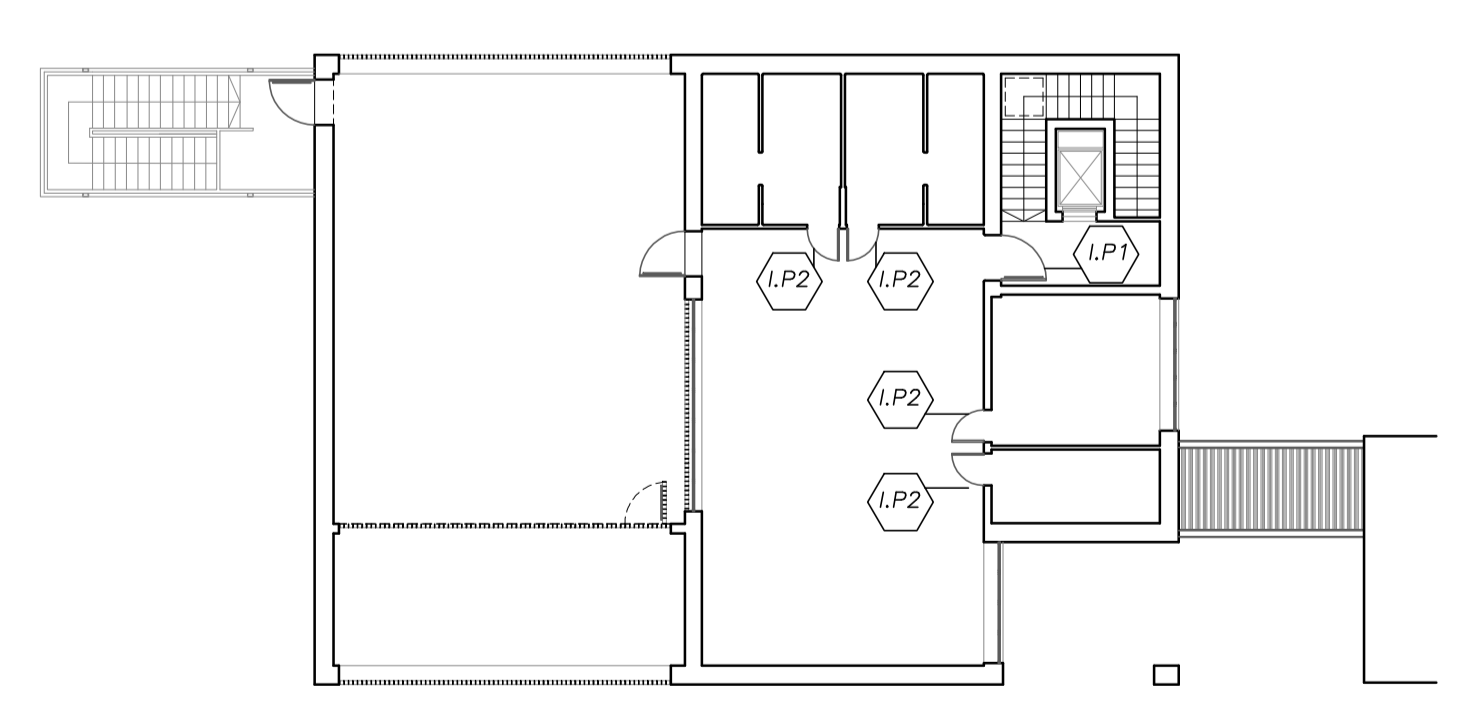
ABACO INFISSI INTERNI
scala 1:100



SCHEMA PIANO SEMINTERRATO - scala 1:200



SCHEMA PIANO TERRA - scala 1:200



SCHEMA PIANO PRIMO - scala 1:200

AB.	QT.	COMPOSIZIONE	DIMENSIONI LUCE NETTA (Sb) m	SUP. mq	QT.	NOTE
I.S1	1	PORTA A BATTENTE	0,75x2,10	1,575	-	griglia per ventilazione
I.S2	1	PORTA A BATTENTE	0,75x1,40	0,98	-	griglia per ventilazione

AB.	QT.	COMPOSIZIONE	DIMENSIONI LUCE NETTA (Sb) m	SUP. mq	QT.	NOTE
I.T1	1	PORTA A BATTENTE	1,80x2,10	3,78	-	esb - esistente
I.T2	1	PORTA A VENTO	1,30x2,10	2,73	-	esb - esistente
I.T3	2	PORTA A BATTENTE	1,20x2,10	2,52	-	MIS - RD
I.T4	1	PORTA A BATTENTE	0,85x2,10	1,785	-	MIS - RD
I.T5	8	PORTA A BATTENTE	0,85x2,10	1,785	-	esb - esistente
I.T6	1	PORTA A BATTENTE	0,75x2,10	1,575	-	esistente - sostituzione esistente
I.T7	2	PORTA A BATTENTE	0,80x2,10	1,68	-	-

AB.	QT.	COMPOSIZIONE	DIMENSIONI LUCE NETTA (Sb) m	SUP. mq	QT.	NOTE
I.P1	1	PORTA A BATTENTE	1,20x2,10	-	-	MIS - RD
I.P2	4	PORTA A BATTENTE	0,85x2,10	-	-	esb - esistente