

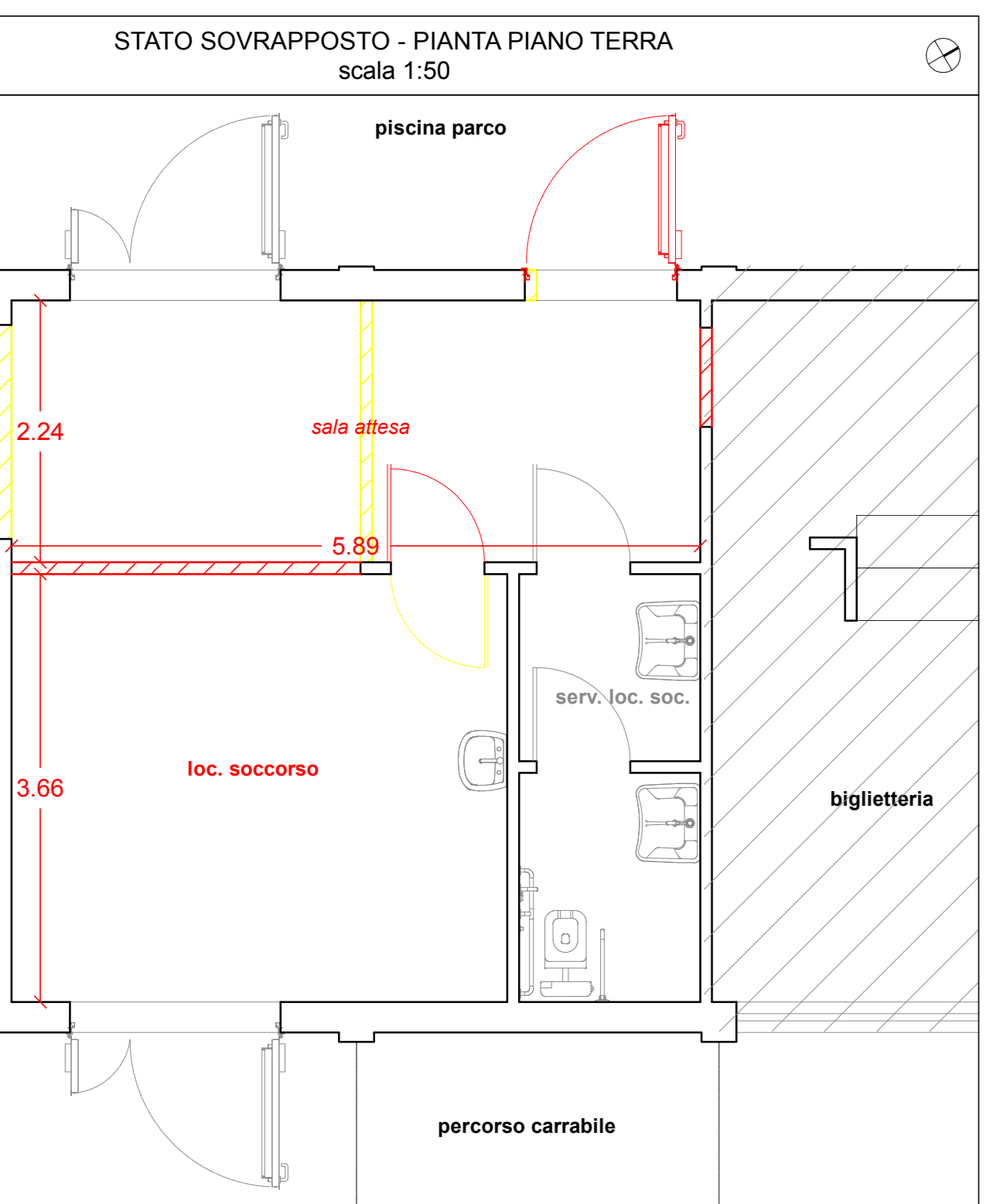
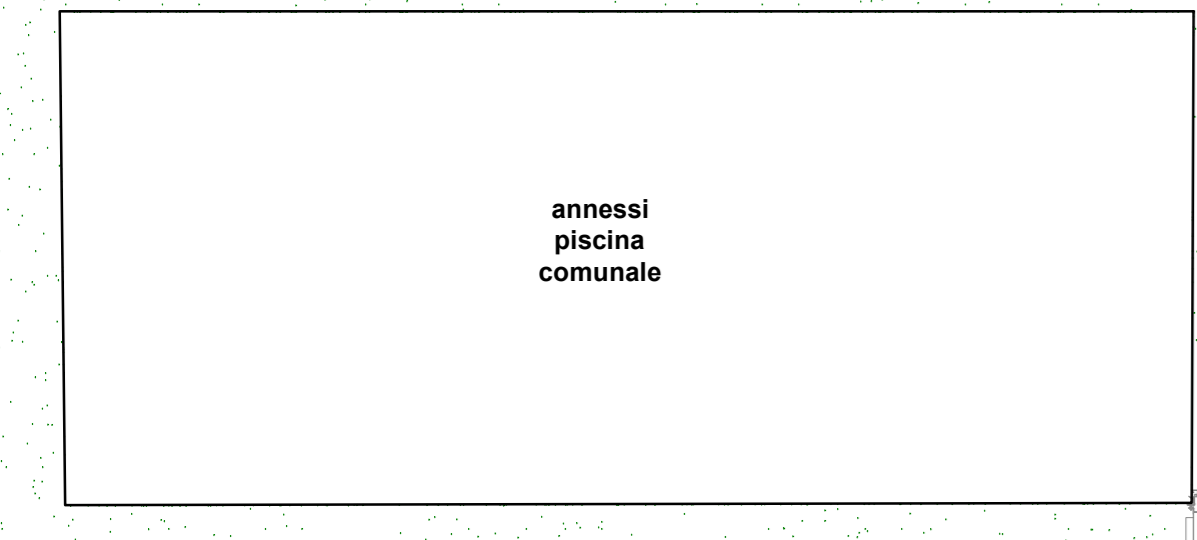
**VERIFICHE RAPPORTI AEROILLUMINANTI**  
Regolamento Edilizio del Comune di Prato - Allegato G  
Linee Guida per l'igiene edilizia dei locali dell'Azienda USL n. 4 di Prato

LOCALE	SUP. LOCALE (mq)	SUP. AEREO ILLUMINANTE EFFETTIVA (mq)	SUP. AEREO ILLUMINANTE DI NORMA (mq)
Comune di Prato - Servizio Lavori Pubblici	>	>	>
8,40 mq	s.o. 2,52 mq s.i. 1,56 mq	>	s.o. 1,05 mq s.i. 1,05 mq
3,10 mq	circolazione aria illuminazione artificiale		
21,41 mq	circolazione aria illuminazione artificiale		
15,55 mq	s.o. 5,76 mq s.i. 5,08 mq	>	s.o. 1,94 mq s.i. 1,94 mq
5,70 mq	operazione forzata illuminazione artificiale		

1,320 mq	s.o. 5,80 mq s.i. 3,48 mq	>	s.o. 1,65 mq s.i. 1,65 mq
12,00 mq	operazione forzata illuminazione artificiale		
8,75 mq	operazione forzata illuminazione artificiale		
10,20 mq	operazione forzata illuminazione artificiale		
8,50 mq	operazione forzata illuminazione artificiale		
6,15 mq	operazione forzata illuminazione artificiale		
158,92 mq	s.o. 16,60 mq s.i. 50,05 mq	>	s.o. 15,89 mq s.i. 15,89 mq

**scala accesso piscina**

Formatura e posa in opera di scalate interne per piscine in acciaio inox assi 304 con tubo lucido a specchio di diametro 48,3 mm x 1,5 mm, composta da 3 gradini a discesa tipo "comfort", a gradini non allineati sulla verticale, di dimensioni di almeno 16 x 40 cm. Montanti da fissare sul pavimento del piano vasca e sulla parete interna della piscina. Distanza fra montanti verticali minimo 40 cm. Per piscine con altezza minima 110 cm. Composto tasselli, ancore, carichi, scarico e trasporto, montaggio, installazione e quant'altro a rendere l'opera finita a regola d'arte. Modello da concordare con la D.I.L.



**comune di PRATO**  
Codice Fiscale 84060940481

Progetto:  
**Nuovo complesso riabilitativo e terapeutico in Via Roma**

Titolo:  
**Stato di progetto - Pianta Piano Terra**

Fase:  
**ESECUTIVO**

Assessore ai lavori pubblici: **Valerio Barberis**  
Servizio: **Lavori Pubblici**

Dirigente del Servizio: **Arch. Emilia Quattrone**  
Responsabile Unico del Procedimento: **Arch. Luca Plantini**

**Progettisti**

Progetto architettonico: **Arch. Luca Plantini**  
**Geom. Francesca Logli**  
**Arch. Stefano Daddi (collab.)**

Progetto strutturale: **Ing. Francesco Sanzo**

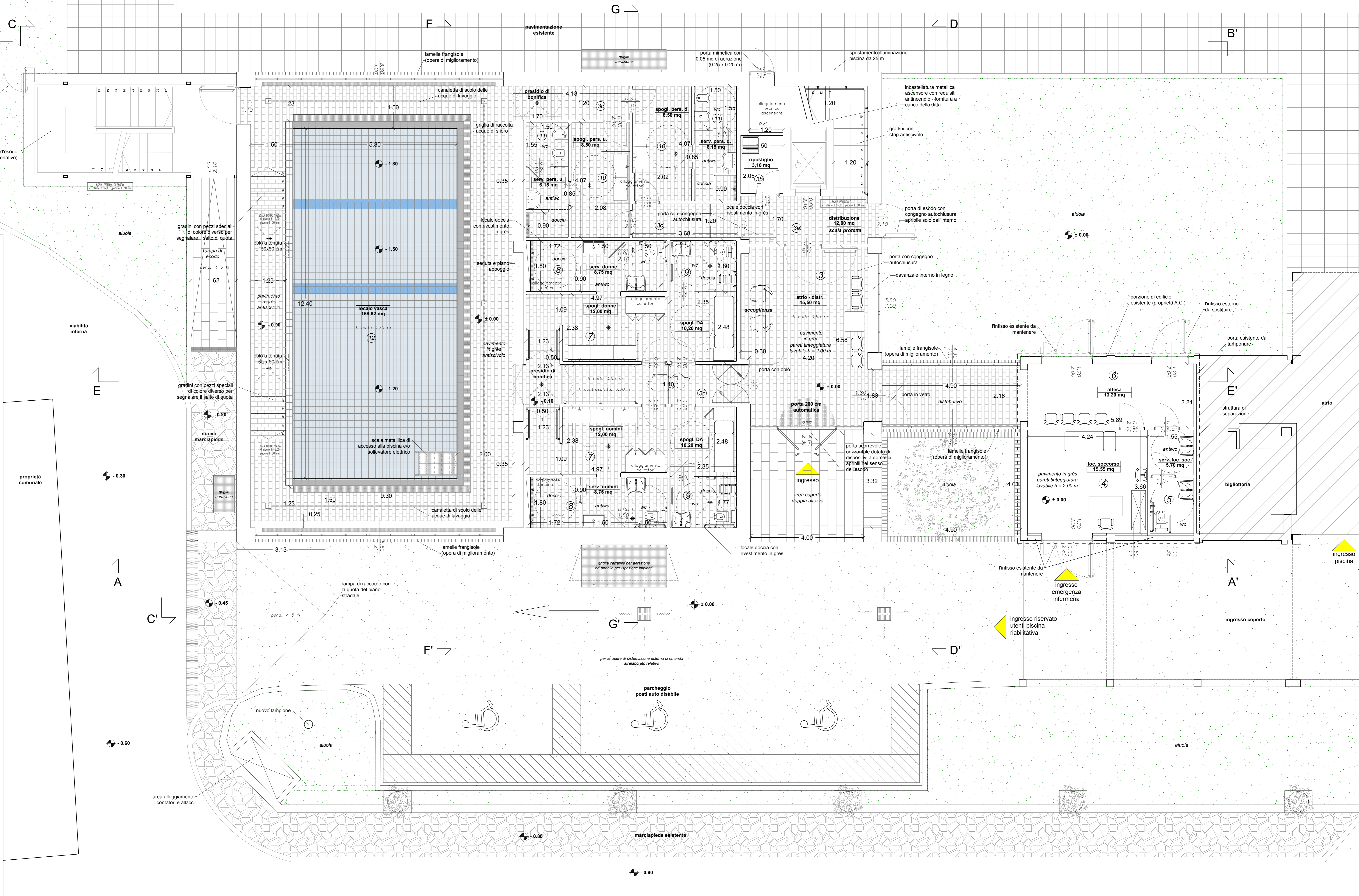
Impianti elettrici: **Ing. Giannetto Fanelli**

Impianti meccanici: **Ing. Silvia D'Agostino**

Progetto di conformità antincendio: **Arch. Alberto Banchini**

Colori sicurezza in fase di progetto ed esecuzione: **Geom. Giovanni Santi**

Elaborato: **TAVOLA A02.2**  
Scala: **1:50**  
Spazio riservato agli uffici.



**LEGENDA**  
Edifici esistenti non oggetto di intervento