

comune di
PRATO

Codice Fiscale: 84006890481

Progetto :

Nuovo complesso riabilitativo e terapeutico in Via Roma

Titolo:

OPERE DI NUOVA REALIZZAZIONE

Fase:

ESECUTIVO

Assessore ai lavori pubblici

Servizio

Dirigente del Servizio

Responsabile Unico del Procedimento

Valerio Barberis

Lavori Pubblici

Arch. Emilia Quattrone

Arch. Luca Piantini

Progettisti

Progetto
architettonico:

Arch. Luca Piantini

Geom. Francesca Logli

Arch. Stefano Daddi (collab.)

Progetto strutturale:

Ing. Francesco Sanzo

Impianti elettrici:

Ing. Giannetto Fanelli

Impianti meccanici:

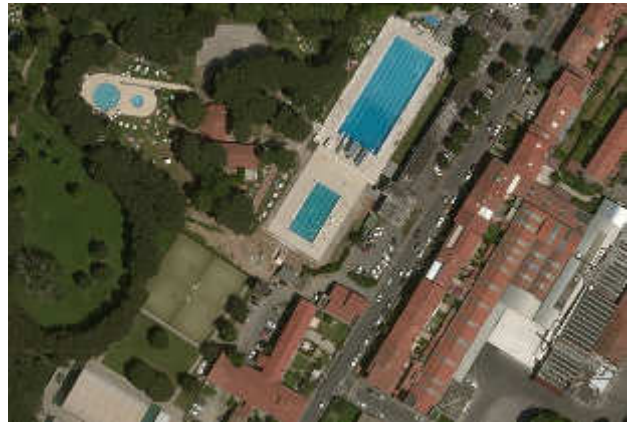
Ing. Silvia D'Agostino

Progetto di
conformità
antincendio:

Arch. Alberto Banchini

Coord. sicurezza in
fase di progetto ed
esecuzione:

Geom. Giovanni Santi



Elaborato: CRONOPROGRAMMA

Spazio riservato agli uffici:

