



comune di
PRATO

Codice Fiscale: 84006890481

Progetto :

Nuovo complesso riabilitativo e terapeutico in Via Roma

Titolo:

OPERE DI NUOVA REALIZZAZIONE

Fase:

ESECUTIVO

Assessore ai lavori pubblici

Servizio

Valerio Barberis

Lavori Pubblici

Dirigente del Servizio

Responsabile Unico del Procedimento

Arch. Emilia Quattrone

Arch. Luca Piantini

Progettisti

Progetto
architettonico:

Arch. Luca Piantini

Geom. Francesca Logli

Arch. Stefano Daddi (collab.)

Progetto strutturale:

Ing. Francesco Sanzo

Impianti elettrici:

Ing. Giannetto Fanelli

Impianti meccanici:

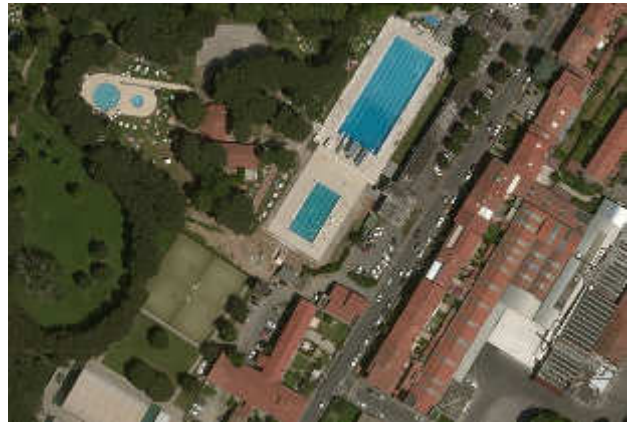
Ing. Silvia D'Agostino

Progetto di
conformità
antincendio:

Arch. Alberto Banchini

Coord. sicurezza in
fase di progetto ed
esecuzione:

Geom. Giovanni Santi



Elaborato: DOCUMENTO ILLUSTRATIVO DELLE MIGLIORIE

Spazio riservato agli uffici:

DOCUMENTO ILLUSTRATIVO DELLE MIGLIORIE

Premessa

Il presente documento ha lo scopo di illustrare le caratteristiche delle migliorie, fornendo una descrizione delle soluzioni migliorative contenute nel progetto esecutivo.

Le migliorie dovranno rispettare le caratteristiche tipologiche descritte negli elaborati progettuali ed i fattori di qualità e caratteristiche prestazionali prescritte nel capitolato speciale e nelle descrizioni delle categorie di lavorazioni.

In base alla categoria di migliorie proposte, si possono individuare:

- Migliorie nuove, nel caso in cui si prevedano nuovi elementi in aggiunta al progetto esecutivo di base;
- Migliorie sostitutive o integrative delle voci di progetto indicate nella lista delle categorie del progetto esecutivo di base;

TABELLA DEI CRITERI PER ATTRIBUZIONE DEI PUNTEGGI PER OPERE DI MIGLIORIE

I)	MERITO TECNICO: STRUTTURA, CONTENUTI E CONDIZIONI DI VALUTAZIONE	<u>Max 60</u> <u>punti</u>	
A	IMPIANTO SOLARE TERMICO - realizzazione dell'impianto solare termico come da progetto composto dai seguenti elaborati e grafici:Tav.M 01.2, Tav. M 01.4 e Tav. M 02.1	25 punti	
	<p>La realizzazione dell'impianto solare termico dovrà comprendere i seguenti componenti con le specifiche caratteristiche tecniche:</p> <ul style="list-style-type: none"> - n° 24 collettori solari del tipo a tubi sottovuoto completi di sistema di oscuramento in grado di garantire la massima sicurezza possibile all'impianto grazie ad un sistema di lamine rotanti realizzate con un profilo in PVC. Il sistema dovrà regolarsi automaticamente in base alle condizioni di temperatura sul collettore e nel bollitore controllate da una centralina con microprocessore. <p>Ciascun collettore solare sottovuoto è costituito da 14 tubi sottovuoto realizzati in vetro borosilicato 3.3 a doppia parete, di diametro esterno 58 mm. Idraulica del collettore di testa a 3 tubi con ritorno integrato.</p> <p>DATI TECNICI dei singoli pannelli solari : Lunghezza -- 2002 [mm]; Larghezza -- 1384 [mm] ; Altezza (telaio compreso) -- 119 [mm] ; Superficie lorda--2,77 [m²] ; Superficie di apertura -- 1,33 [m²] ; Potenza di picco -- 973 [W] -- Peso - -65 [Kg] ; Vetro/assorbitore -- 360° borosilicato</p>	25 punti	<p>Se il concorrente avrà offerto di realizzare l'opera di miglioria di cui al presente criterio, in sede di liquidazione degli stati di avanzamento lavori, la stazione appaltante tratterà a garanzia della realizzazione della presente opera di miglioria il 4.00% dell'importo complessivo a base d'asta distribuito in maniera proporzionale.</p>

3.3; Collegamenti idraulici -- 6 x 3/4" M; Contenuto totale -- 2,83 [l]; Pressione massima di esercizio -- 10 [bar]; Portata consigliata -- 0,85 l/min m² apertura; Numero tubi --14; Diametro tubo esterno -- 58 [mm]; Rendimento eta0 -- 73,2 %; Coeff. di perdita a1 -- 0,518 [W/m² K]; Coeff. di perdita a2 --0,032 [W/m² K²]. Standard di qualità PLEION mod. Eclipse.

Devono essere compresi inoltre:

- centralina di controllo e regolazione;
- pompa riempimento impianto;
- vasi d'espansione e di sicurezza (250 lt + 80 lt);
- sonde di temperatura e relativi collegamenti;
- valvola a tre vie per la gestione delle priorità sui due accumuli, quello per la produzione di acqua calda sanitaria (ACS) e quello per l'integrazione solare sull'acqua della piscina;

Sono compresi i sistemi per la posa e lo staffaggio dei pannelli su tetto piano e tutto quanto necessario per rendere il sistema completamente funzionante e conforme alla regola d'arte.

Fanno parte della presente voce anche le linee di collegamento dei pannelli solari fino agli attacchi dei due accumuli (ACS e integrazione per acqua di piscina). Si richiede quindi la fornitura e p.o. di tubazione in rame crudo in barre, conforme alla UNI 6507, serie media, giunzioni per saldobrasatura per le linee correnti sottotraccia o sottopavimento, giunti meccanici a pressare in rame o bronzo tipo VIEGA Profipress o similare, per i tratti in vista all'interno del fabbricato, secondo la norma DWGW 534, tubi in rame UNI

	<p>EN 1057, giunti conformi alla norma UNI 11065. Compreso le curve, i raccordi, le riduzioni, tee, pezzi, materiali di consumo, staffaggi e ancoraggi e quant'altro necessario per eseguire l'opera a perfetta regola d'arte. Sono previsti i seguenti diametri nelle rispettive quantità:</p> <p>Ø 35x1,5 mm quantità 80 mt Ø 28x1,5 mm quantità 10 mt Ø 22x1 mm quantità 20 mt</p> <p>Le tubazioni e i componenti dovranno essere complete di isolamento termico. Isolamento con guaina in elastomero espanso a celle chiuse, spessori, per diametro e temperatura, conformi alla tabella B del D.P.R. 412/93. La coibentazione deve essere integrale, compresi tutti i componenti di linea, raccorderia, curve, pezzi speciali, valvolame, ecc. Le tubazioni correnti in vista dovranno essere provviste di finitura esterna della coibentazione con lamierino di alluminio calandrato, sp. 6/10 mm, con giunti rivettati e avvitati con viti inox, comprensivi di accessori di finitura.</p> <p>Il tutto come meglio indicato nei grafici Tav.M 01.2, Tav. M 01.4 e Tav. M 02.1 da intendersi quale parte integrante del presente punto. Sono compresi nel titolo, la stesura di dettagli costruttivi di cantiere, il collaudo, le certificazioni ed omologazioni secondo quanto richiesto dalla Normativa Vigente, compreso gli oneri per la sicurezza, compreso altresì ogni altro onere necessario per dare l'opera finita e completata a perfetta regola d'arte.</p>		
B	BRISE SOLEIL - realizzazione delle migliori	Max 20	

	<p>di seguito indicate, così come specificate nei grafici: Tav. A09.1. Il concorrente dovrà dichiarare quale tra le due soluzioni di seguito indicate vorrà realizzare (B1 o B2).</p>	<p>punti</p>	
<p>B1</p>	<p>Fornitura e posa in opera di frangisole fisso in alluminio, verniciato con polveri epossidiche in colore RAL a scelta della DLL, posto in corrispondenza delle luci dei serramenti esterni, realizzato con profili estrusi di sezione tubolare 50 x 120 mm sp. 4 mm. I profili scatolari, posti in verticale ad interasse costante di 80 mm, sono assemblati a secco su struttura portante in profili angolari e scatolari in alluminio bloccati da viti autofilettanti in acciaio. Il frangisole è posto in opera su struttura in alluminio verniciata del solito colore, realizzata con profili estrusi di sezione tubolare di adeguata dimensione a sostenere la struttura. All'interno dell'orditura del frangisole deve essere previsto l'inserimento di aperture come indicato negli elaborati, complete di cerniere, ferramenta, sistemi di apertura, maniglioni a spinta e quant'altro necessario per dare l'opera finita a regola d'arte. E' compreso ogni accessorio per la posa in opera, il trasporto, il montaggio, ponteggi e trabattelli per la posa, il tiro in alto, la movimentazione. Sono inoltre compresi le bullonature e la ferramenta in genere, i trattamenti superficiali delle parti metalliche, le assistenze murarie necessarie ed ogni altro onere ed accessorio necessario per dare l'opera completa e finita a regola d'arte. Il dettaglio esecutivo dovrà essere concordato in fase di cantiere con la ditta, seguendo lo schema degli</p>	<p>20 punti</p>	<p>Se il concorrente avrà offerto di realizzare l'opera di migliona di cui al presente criterio, in sede di liquidazione degli stati di avanzamento lavori, la stazione appaltante tratterà a garanzia della realizzazione della presente opera di migliona il 3.70% dell'importo complessivo a base d'asta distribuito in maniera proporzionale. Si ricorda che la presente opera di migliona è realizzabile in alternativa all'opera di cui al criterio B2.</p>

	<p>elaborati grafici presentati.</p> <p>I dettagli esecutivi sono esplicitati nella tavola A09.1. Ulteriori precisazioni e dettagli esecutivi saranno dettati in fase di cantiere e concordati con la ditta appaltatrice, in particolare la definizione del sistema di ancoraggio brise soleil - elemento strutturale portante.</p>		
B2	<p>Fornitura e posa in opera di frangisole fisso in PVC verniciato in colore RAL a scelta della DLL, posto in corrispondenza delle luci dei serramenti esterni, realizzato con profili estrusi di sezione scatolare esterna 50 x 120 mm, con alette di rinforzo interne. I profili, posti in verticale ad interasse costante di 80 mm, sono assemblati a secco su struttura portante in profili angolari e scatolari in acciaio zincato bloccati da viti autofilettanti in acciaio, di adeguata dimensione a sostenere la struttura. All'interno dell'orditura del frangisole deve essere previsto l'inserimento di aperture come indicato negli elaborati, complete di cerniere, ferramenta, sistemi di apertura, maniglioni a spinta e quant'altro necessario per dare l'opera finita a regola d'arte. E' compreso ogni accessorio per la posa in opera, il trasporto, il montaggio, ponteggi e trabattelli per la posa, il tiro in alto, la movimentazione. Sono inoltre compresi le bullonature e la ferramenta in genere, i trattamenti superficiali delle parti a vista, le assistenze murarie necessarie ed ogni altro onere ed accessorio necessario per dare l'opera completa e finita a regola d'arte. Il dettaglio esecutivo dovrà essere concordato in fase di cantiere con la ditta, seguendo lo schema degli</p>	18 punti	<p>Se il concorrente avrà offerto di realizzare l'opera di miglioria di cui al presente criterio, in sede di liquidazione degli stati di avanzamento lavori, la stazione appaltante tratterà a garanzia della realizzazione della presente opera di miglioria il 3.28% dell'importo complessivo a base d'asta distribuito in maniera proporzionale. Si ricorda che la presente opera di miglioria è realizzabile in alternativa all'opera di cui al criterio B1.</p>

	<p>elaborati grafici presentati.</p> <p>I dettagli esecutivi sono esplicitati nella tavola A09.1. Ulteriori precisazioni e dettagli esecutivi saranno dettati in fase di cantiere e concordati con la ditta appaltatrice, in particolare la definizione del sistema di ancoraggio brise soleil - elemento strutturale portante.</p>		
C	<p align="center">MIGLIORAMENTO DETTAGLI ARCHITETTONICI: Il concorrente dovrà dichiarare di realizzare le migliorie di seguito indicate, così come specificate negli elaborati grafici: Tav. A09.2 e Tav. A09.3.</p>	Max 15 punti	
C1	<p>REALIZZAZIONE DELL'INSEGNA DEL CENTRO RIABILITATIVO DA APPORRE SULLA FACCIATA IN FREGIO ALLA PUBBLICA VIA: L'intervento complessivo dovrà essere realizzato tramite le seguenti opere:</p> <p>Fornitura e posa in opera di sagome e lettere realizzate in acciaio corten di tipo A particolarmente adatto per le applicazioni architettoniche e insegne, composte da: - n. 7 pannelli sp 10 mm sagomati a lettera come indicato negli elaborati grafici; - n. 1 pannello sp. 10 mm sagomato a formare un testo ritagliato nel pannello come indicato negli elaborati grafici. I pannelli saranno posizionati sul muro di ingresso. Compreso le forniture e lavorazioni necessarie, quali bulloneria, forature, fazzoletti, imbullonature e/o saldature, tasselli e tirafondi di ancoraggio, opere di assistenza alla posa, realizzazione di illuminazione retrostante e quant'altro necessario a dare l'opera finita a regola d'arte.</p> <p>Per la progettazione esecutiva si faccia</p>	3 punti	<p>Se il concorrente avrà offerto di realizzare l'opera di miglioria di cui al presente criterio, in sede di liquidazione degli stati di avanzamento lavori, la stazione appaltante tratterà a garanzia della realizzazione della presente opera di miglioria il 0.48% dell'importo complessivo a base d'asta distribuito in maniera proporzionale.</p>

	riferimento all'elaborato grafico Tav. A09.2.		
C2	<p>MIGLIORAMENTO DELLA PAVIMENTAZIONE DELLA SALA FISIOTERAPICA AL PIANO PRIMO: L'intervento complessivo dovrà essere realizzato tramite le seguenti opere:</p> <p>. Fornitura e posa in opera a colla di parquet in legno effetto rovere tipo ROVERE EUROPEO FSC CFL-S1 (mod. Metodo Easy) di CORA', in listoni di dimensioni 49x7 cm, spessore 1 cm, costituiti da uno strato nobile di 4 mm di spessore, e con supporto in massello di abete austriaco, con maschiatura sinistra su quattro lati, posato a correre nella direzione maggiore del locale. Posato con colla monocomponente a bassa emissione di sostanze volatili tipo ULTRABOND P990 1K MAPEI.</p> <p>Compresi tagli, sfridi, quartaboni, lucidatura e quant'altro a rendere l'opera finita a regola d'arte, compreso il ciclo di trattamento a olio per esterno.</p> <p>. Fornitura e posa in opera di zoccolino battiscopa in legno massiccio dell'altezza e della finitura a scelta della DLL, posati in opera con chiodatura a parete, compresa la stuccatura dei giunti con silicone di idonea colore, eventuali rasature, tagli, sfridi, quartaboni, la pulizia finale e quant'altro occorre per dare l'opera finita a regola d'arte.</p>	3 punti	<p>Se il concorrente avrà offerto di realizzare l'opera di miglioria di cui al presente criterio, in sede di liquidazione degli stati di avanzamento lavori, la stazione appaltante tratterrà a garanzia della realizzazione della presente opera di miglioria il 0.26% dell'importo complessivo a base d'asta distribuito in maniera proporzionale.</p>
C3	<p>MIGLIORAMENTO DELLA CANALETTA PER SCARICO A FESSURA A PAVIMENTO NEI LOCALI SPOGLIATOI: L'intervento complessivo dovrà essere realizzato tramite le seguenti opere:</p> <p>Fornitura e posa in opera di canalette di scarico a fessura tipo RAY 17 di RAY INOX, di facile pulizia e manutenibilità, costruita in lamiera in acciaio</p>	2 punti	<p>Se il concorrente avrà offerto di realizzare l'opera di miglioria di cui al presente criterio, in sede di liquidazione degli stati di avanzamento lavori, la stazione appaltante</p>

	<p>inox aisi 304, appositamente studiata per lo scarico di acque reflue, con chiusino di scarico 300x300 mm, posizionato al centro, completo di cestello raccogli-impurità. L'assemblaggio tra il terminale di scarico e/o flangia di chiusura e la canalina avviene per mezzo di flangiatura a vite con guarnizione a tenuta ermetica, compresa nel prezzo. Larghezza del canale a vista 71 mm, di cui 17 mm di fessura. Sono compresi gli attacchi al terminale di scarico.</p> <p>Il pozzetto è costituito da una vasca dello spessore di 2 mm, con inclinazione verso il tubo di scarico per impedire il deposito dei sedimenti. La superficie a vista ha forma quadrata o circolare, difficilmente sollevabile.</p> <p>E' compreso l'allaccio all'impianto di scarico, le testate cieche e/o di scarico, pozzetti speciali, carico, scarico e trasporto, montaggio, installazione e quant'altro a rendere l'opera finita a regola d'arte.</p>		<p>tratterrà a garanzia della realizzazione della presente opera di miglioria il 0.08% dell'importo complessivo a base d'asta distribuito in maniera proporzionale</p>
C4	<p>MIGLIORAMENTO DEL PERCORSO TATTILE A PAVIMENTO IN GRES PER IPOVEDENTI:</p> <p>L'intervento complessivo dovrà essere realizzato tramite le seguenti opere:</p> <p>Fornitura e posa in opera di percorso tattile e visivamente contrastato per non vedenti e ipovedenti, realizzato secondo codice LOGES, costituito da piastrelle in gres fine porcellanato di prima scelta non smaltato tipo CIPA GRES, RAL 1006, realizzate secondo norma UNI EN ISO 14411 antigelive, con assorbimento d'acqua <0,1 %, ottenute da miscele selezionate di argille, quarzi e feldspati, nei formati 30x30 cm rettificati,</p>	1 punto	<p>Se il concorrente avrà offerto di realizzare l'opera di miglioria di cui al presente criterio, in sede di liquidazione degli stati di avanzamento lavori, la stazione appaltante tratterrà a garanzia della realizzazione della presente opera di miglioria il 0.06% dell'importo complessivo a base d'asta distribuito in maniera proporzionale.</p>

	<p>per la realizzazione di percorsi e segnali guida, con superficie in rilievo e scanalature a sezione trapeziodale a sezione trapezoidale a segnalare il calpestio e/o contatto del bastone la direzione del percorso. Compreso i materiali per la posa, il trasporto, tagli e sfridi, formazione di curve, ed ogni altro onere e accessorio a rendere l'opera conforme alla normativa per l'abbattimento delle barriere architettoniche.</p> <p>Per la progettazione esecutiva si faccia riferimento all'elaborato grafico Tav. A09.3.</p>		
C5	<p>MIGLIORAMENTO DELLE SUPERFICI CON MATERIALI ANTIBATTERICI ED IGIENIZZANTI: L'intervento complessivo dovrà essere realizzato tramite le seguenti opere:</p> <p>. Fornitura e posa in opera di pavimento in grés fine porcellanato di prima scelta tipo GRANITI FIANDRE serie NEW GROUND, formato 60x60, con finitura ACTIVE CLEAN AIR & ANTIBACTERIAL CERAMIC con biossido di titanio fissato sulle lastre ad alta temperatura, spessore 11 mm, colore e finitura a scelta della DLL, poste in opera a giunti aderenti o distanziati, con allineamenti ortogonali, diagonali, o comunque disposti e formanti qualsiasi spartito geometrico o disegno a scelta della DLL, poste su un letto di malta bastarda previo spolvero di cemento, compresa la posa con la colla, la stuccatura dei giunti mm 3 con materiale tipo ULTRACOLOR PLUS MAPEI. La superficie in classe 1, resistente alla decolorazione della luce, resistente all'usura, adatto per luoghi umidi e resistente al movimento di sedie a ruote, carrelli,</p>	3 punti	<p>Se il concorrente avrà offerto di realizzare l'opera di miglioria di cui al presente criterio, in sede di liquidazione degli stati di avanzamento lavori, la stazione appaltante tratterrà a garanzia della realizzazione della presente opera di miglioria il 0.45% dell'importo complessivo a base d'asta distribuito in maniera proporzionale</p>

lettighe, stampelle, ecc. Compreso i tagli, gli sfridi, la pulitura finale e pezzi speciali, la formazione di giunti di dilatazione. Le piastrelle devono presentare una superficie antiscivolo. Compreso qualsiasi altro onere e magistero, necessario e non menzionato, per dare il pavimento in opera realizzato a perfetta regola d'arte, e le superfici perfettamente orizzontali e pulite; compreso ogni altro onere e magistero per il rispetto delle disposizioni di legge in materia antinfortunistica.

. Tinteggiatura per interni con vernice fotocatalitica lavabile anti-inquinamento e self cleaning, per superfici interne di colore a scelta tra RAL tipo PURE HEALTH PAINT a base di ossido di titanio fotocatalitico, applicata a rullo o pennello su intonaci interni di qualsiasi tipo, compresa la preparazione del sottofondo, la formazione e disfacimento di piani di lavoro, teli in polietilene e nastrature protettive, materiali di consumo. Nel prezzo sono compresi ponteggi, scale, trabattelli, secondo le normative vigenti di sicurezza. Il tutto per dare l'opera finita a regola d'arte. Misurato vuoto per pieno.

. Fornitura e posa in opera di lampade fluorescenti a spettro completo, tipo PURE HEALTH LIGHT, per la simulazione dei raggi della luce naturale per innescare l'azione biologica stimolante del biossido di titanio, di caratteristica compatibile con quella prevista dagli elaborati specialistici (watt, lumen, attacco, rendimento, ecc...). Nel prezzo sono compresi materiali di consumo, ponteggi, scale, trabattelli,

	secondo le normative vigenti di sicurezza.		
C6	<p>MIGLIORAMENTO DEL PARAMENTO ESTERNO IN FACCIATA. L'intervento complessivo dovrà essere realizzato in sostituzione della voce prevista negli altri elaborati:</p> <p>Fornitura e posa in opera di rivestimento di facciata costituito da pannelli in laminato autoportante ad alta pressione (HPL) a forte spessore per esterni tipo MEG di ABET LAMINATI, costituito da strati di fibre cellulosiche impregnate con resine fenoliche termoindurenti con uno o più strati superficiali di carta decorativa impregnati di resine termoindurenti legate insieme con processo ad alta pressione con speciale protezione alle intemperie, rispondente alle norme EN 438:2005 - Parte 6. Lo spessore dei pannelli è di 8 mm, montate su profili metallici a omega con rivettatura a vista (rivetti con testa in tinta con il pannello) per la formazione di intercapedine ventilata, fissati direttamente alla struttura sottostante dell'edificio attraverso lo strato di isolamento per mezzo di speciali ancoranti a distanza.</p> <p>Dimensioni dei pannelli pari a 3050x1300 mm, finitura e colore a scelta della DLL. I pannelli di laminato saranno posti a distanza di 5 mm ciascuno per consentire una corretta dilatazione del materiale.</p> <p>Sono inclusi i tagli, gli sfridi, i quartaboni, le forature, le applicazioni sulla porta della centrale termica, ecc, e quant'altro necessario a dare l'opera finita a regola d'arte.</p>	3 punti	<p>Se il concorrente avrà offerto di realizzare l'opera di miglioria di cui al presente criterio, in sede di liquidazione degli stati di avanzamento lavori, la stazione appaltante tratterà a garanzia della realizzazione della presente opera di miglioria il 1.28% dell'importo complessivo a base d'asta distribuito in maniera proporzionale</p>

	Sono inclusi scossaline, profili forati, angolari, gocciolatoi.		
II)	PREZZO OFFERTO: Prezzo offerto in riduzione importo delle opere	<u>40 punti</u>	
	TOTALE	<u>Max 100 punti</u>	