

comune di
PRATO

Codice Fiscale: 84006890481

Progetto :

Nuovo complesso riabilitativo e terapeutico in Via Roma

Titolo:

OPERE DI NUOVA REALIZZAZIONE

Fase:

ESECUTIVO

Assessore ai lavori pubblici

Servizio

Valerio Barberis

Lavori Pubblici

Dirigente del Servizio

Responsabile Unico del Procedimento

Arch. Emilia Quattrone

Arch. Luca Piantini

Progettisti

Progetto
architettonico:

Arch. Luca Piantini

Geom. Francesca Logli

Arch. Stefano Daddi (collab.)

Progetto strutturale:

Ing. Francesco Sanzo

Impianti elettrici:

Ing. Giannetto Fanelli

Impianti meccanici:

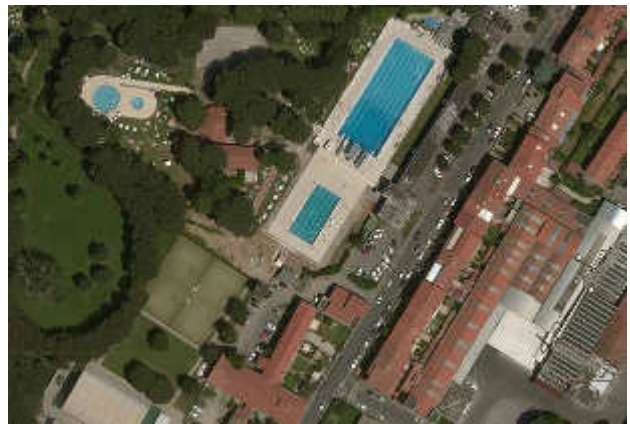
Ing. Silvia D'Agostino

Progetto di
conformità
antincendio:

Arch. Alberto Banchini

Coord. sicurezza in
fase di progetto ed
esecuzione:

Geom. Giovanni Santi



Elaborato: ELENCO PREZZI UNITARI - OPERE EDILI

Spazio riservato agli uffici:

ELENCO PREZZI

OGGETTO: Lavori di realizzazione della piscina riabilitativa e terapeutica in Via Roma

COMMITTENTE: Comune di PRATO

Data, 30/11/2016

IL TECNICO
Geom. Francesca Logli - Arch. Luca Piantini

Num.Ord. TARIFFA	DESCRIZIONE DELL'ARTICOLO	unità di misura	PREZZO UNITARIO
Nr. 1 00.001	Operaio Specializzato per lavori in economia. euro (ventiquattro/00)	h	24,00
Nr. 2 00.002	Operaio Qualificato per lavori in economia. euro (ventitre/00)	h	23,00
Nr. 3 00.003	Operaio Comune per lavori in economia. euro (ventiuno/00)	h	21,00
Nr. 4 01.001.C	Allestimento di cantiere, mediante il trasporto delle attrezzature di cantiere occorrenti per il montaggio di quelle provvisorie atte a delimitare l'area dei lavori, la segnaletica secondo la normativa, l'installazione e la messa in funzione del macchinario di servizio quale elevatore elettrico montacarichi, betoniera e simili. Cantiere allestito nel resede anteriore e posteriore del lotto, impianto elettrico di cantiere regolarmente certificato, messa a terra, cartellonistica, e quant'altro per dare il tutto a regola d'arte per tutta la durata dei lavori. Compreso allestimento di ponteggio, completo di piani di lavoro per l'uso conforme alle normative antinfortunistiche. Prevedere anche idonee coperture di salvataggio e protezione per le zone dove alloggia il ponteggio onde evitare danni a persone o cose. Preparazione e redazione di opportuna documentazione POS. euro (duemilacentonovantanove/58)	a corpo	2'199,58
Nr. 5 01.010.C	Demolizione e rimozione totale o parziale di recinzioni, cordonatura, manufatti e sgomberi di qualsiasi genere, sia per la parte interrata che fuori terra, eseguiti a mano o mezzo meccanico, incluso accantonamento e smontaggio eseguito con cura per gli elementi indicati dalla D.L. E incluso l'abbattimento e l'eliminazione di alberature di qualsiasi specie, per un'altezza inferiore a 5 m, compresa l'estirpazione e la rimozione delle ceppaie. Sono compresi nell'onere il carico ed il trasporto a discarica del materiale di risulta, compreso l'onere di discarica stessa, e quant'altro necessario allo sgombero della zona di cantiere. E' compresa la rimozione di pavimentazione in conglomerato bituminoso, anche a sezione obbligatoria, eseguita a mezzo meccanico, compreso il carico e trasporto a discarica. Compreso lo smontaggio e spostamento di tubazioni e materiale impiantistico della piscina esistente, tra cui sistema di adduzione dell'acqua impianti di trattamento dell'acqua, impianti di scarico dell'acqua e impianto di illuminazione della piscina da 25 m (fari su pali) E' compreso nel prezzo ogni altro onere e magistero anche se non menzionato nella presente voce al fine di rendere gli impianti interessati dallo spostamento completi e funzionanti a regola d'arte. euro (ottomiladuecento/00)	a corpo	8'200,00
Nr. 6 01.013.A	Demolizione andante di tramezzi interni di qualsiasi genere e tipo, del fabbricato esistente. Nella demolizione sono compresi, qualora presenti, le porte interne, l'intonaco, i rivestimenti ed il battiscopa. I tramezzi possono essere eseguiti in foglio o ad una testa, con mattoni pieni o forati, etc.; possono avere qualsiasi altezza e spessore. E' inclusa l'eventuale posa di architravature e altri approntamenti per la realizzazione dei varchi come indicato negli elaborati grafici. Sono compresi: il carico, il trasporto e lo scarico a rifiuto fino a qualsiasi distanza del materiale di risulta. E' inoltre compreso quanto altro occorre per dare il lavoro finito. euro (trentadue/00)	mq	32,00
Nr. 7 01.014.A	Demolizione di pavimenti, battiscopa e rivestimenti murali, interni ed esterni, di qualsiasi tipo e materiale e con elementi di qualsiasi dimensione. Sono compresi: le opere provvisorie di sostegno, il carico ed il trasporto a discarica, e quanto altro occorrente per dare il lavoro finito a regola d'arte. E' inoltre compresa la rimozione del collante fino alla messa a nudo della parete sottostante. euro (diciotto/00)	mq	18,00
Nr. 8 01.020.A	Taglio di muratura esterna di spessore fino a 30 cm, per apertura di porte e finestre, da eseguirsi con apposita testa di taglio, eseguita con dischi diamantati di idoneo diametro in funzione degli spessori delle strutture, compreso strato di finitura, intonaco e/o rivestimento, battiscopa, ecc., compresi trasporti orizzontali, il carico su automezzo, nonché l'onere per il conferimento a discarica autorizzata. E' inclusa la rimozione degli infissi, ove presenti, ed il loro smaltimento, compreso telaio, controtelaio, smuratura di grappe o dei tasselli di tenuta ed eventuali tagli a sezione degli elementi. E' inclusa l'eventuale posa di architravature e altri opportuni approntamenti per la realizzazione dei varchi come indicato negli elaborati grafici. La demolizione controllata per l'apertura di porte su pareti esterne dovrà eseguirsi secondo la buona tecnica e le regole dell'arte, ed in funzione degli indirizzi del PSC. euro (trecentocinquanta/00)	mc	350,00
Nr. 9 03.001.B	Fornitura e posa in opera di vespaio areato in cupolex di qualunque spessore, eseguito con cupolette tipo "igloo" con elementi assemblati ad incastro da poggiare su sottostante piano preventivamente predisposto, in plastica rigenerata, di altezza pari a circa 50 cm, in modo da creare una struttura autoportante atta a ricevere il getto in calcestruzzo superiore. E' compresa la fornitura e posa in opera del massetto in conglomerato cementizio a resistenza caratteristica e classe di esposizione conforme alle prescrizioni delle norme UNI vigenti, armato con rete d. 8 maglia 20x20, per uno spessore massimo di 10 cm, e completo di rete elettrosaldata in acciaio. E' compreso l'inserimento di tubazione in pvc per l'aerazione del vespaio, da collocarsi entro la muratura. Compresa la fornitura e posa del materiale ed altro onere necessario per rendere l'opera finita a regola d'arte. euro (settantacinque/00)	mq	75,00
Nr. 10 03.002.B	Massetto di sottofondo di malta di cemento non armato o debolmente armato per porta impianti e piano di posa di pavimentazioni sottili, adatto a ricevere la posa dei pavimenti incollati e/o appoggiati, con resistenza cubica Rck 250 kg/cmq, spianato e liscio nello spessore di 10 cm, armatura compresa nel prezzo, compreso sfridi legature, piegature, preparazione del piano di posa, ed ogni onere e magistero per dare il titolo finito in opera a perfetta regola d'arte. euro (sedici/00)	mq	16,00
Nr. 11 03.003.B	Fornitura e posa in opera di impermeabilizzazione contro terra con guaina in polimeri plastomerici ed elastomerici armata con velo di vetro, posta a fiamma, compreso sovrammonte di almeno 10 cm. Compreso ogni altro onere a dare il titolo finito all'opera a regola d'arte. Spessore guaina mm 4. euro (sedici/00)	mq	16,00
Nr. 12 03.010.A	Fornitura e posa in opera di muratura divisoria in tramezze in laterizio tipo POROTON, retta o curva a qualsiasi altezza, con blocchi in laterizio dimensioni 8x25x25, ed eventuale uso del blocco forato 8x12x25 e 12x12x25, posati con malta bastarda, a giunti verticali sfalsati, compresi la formazione di vani porte e finestra, gli sfridi, la pulizia finale con l'asportazione di detriti e polvere, il trasporto delle macerie ed il loro smaltimento, compreso le spallette, gli spigoli, le parti incassate, gli architravi per la formazione di aperture. Nella presente voce si intende incluso il sovrastante strato di intonaco sp.1 cm, con sovrastante rasante sp. 5 mm e tinteggiatura, con applicazione meccanizzata o manuale, completo di paraspigoli ecc. Compresi oneri e magisteri per l'esecuzione di ammorsature e quant'altro si renda necessario per		

Num.Ord. TARIFFA	DESCRIZIONE DELL'ARTICOLO	unità di misura	PREZZO UNITARIO
Nr. 13 03.011.B	realizzare l'opera a perfetta regola d'arte. Misurato vuoto per pieno. euro (quarantanove/00)	mq	49,00
Nr. 14 03.012.B	Fornitura e posa in opera di murature a cassetta per tamponamenti esterni, composta da blocchi forati di tamponamento tipo blocchi POROTON P800, di spessore 30 cm, murati con allettamento di malta bastarda, strato di rinzafo sp. 1 cm, isolamento termico in intercapedine eseguito con pannelli rigidi di materiale isolante fissati alla parete tipo STYRODUR con conducibilità termica e densità previste nel progetto specialistico, mattoni forati sp. 8 cm posati su letto di malta bastarda dal lato interno. Le caratteristiche del blocco formante la muratura devono corrispondere alle caratteristiche di conduttività 0.113 W/mK. Sono incluse tutte le opere e materiali necessari per il rivestimento completo con il materiale isolante degli elementi strutturali (setti in calcestruzzo e solai), per evitare i ponti termici, fino ad ottenere la complanarità delle superfici esterne, nonché la fornitura e posa della barriera al vapore all'interno dello strato della muratura. Sono compresi ponteggi interni ed esterni a tutta altezza, ponti di servizio, mobili e non, per qualsiasi piano e altezza, compreso movimentazione e sollevamento del materiale a qualsiasi piano e altezza, compreso puntelli ed ogni altro onere necessario per rendere il lavoro finito a regola d'arte. Sono comprese nell'onere anche le architravature delle porte e delle finestre in laterizio armato, ammorsature, cordoli di rinforzo in cemento armato ai sensi del DM 1996, il ponteggio per eseguire i lavori, il materiale di consumo i tagli per spigoli e angolature, gli sfridi, secondo il disegno degli elaborati grafici. Misurato vuoto per pieno. euro (settantaotto/00)	mq	78,00
Nr. 15 03.013.B	Fornitura e posa in opera di rivestimento di facciata in lastre in pietra di travertino, di spessore cm 2, con faccia a vista lucidata, poste in opera con malta bastarda comprese le occorrenti stuccature. Sono compresi nella presente voce le stuccature, stilature dei giunti, distanziatori, e quant'altro necessario a rendere l'opera d'arte e conforme alle vigenti normative di settore. Sono inclusi i tagli, gli sfridi, i quartaboni, la foratura per aerazione, le applicazioni sulla porta della centrale termica, ecc. Dimensioni delle lastre 600 x 300 mm, montato a giunti verticali sfalsati con giunto di 2 mm, in fuga del colore del travertino. Misurato vuoto per pieno. euro (novantadue/00)	mq	92,00
Nr. 16 03.020.B	Fornitura e posa in opera di muratura divisoria in tramezze in laterizio tipo POROTON, retta o curva a qualsiasi altezza, con blocchi in laterizio dimensioni 8x25x25 ed eventuale uso del blocco forato 8x12x25 e 12x12x25, posati con malta bastarda, a giunti verticali sfalsati, compresi la formazione di vani porte e finestre, gli sfridi, la pulizia finale con l'asportazione di dietriti e polvere, il trasporto delle macerie ed il loro smaltimento, compreso le spallette, gli spigoli, le parti incassate, gli architravi per la formazione di aperture. Compresi oneri e magisteri per l'esecuzione di ammorsature e quant'altro si renda necessario per realizzare l'opera a perfetta regola d'arte. Misurato vuoto per pieno euro (trentaquattro/00)	mq	34,00
Nr. 17 03.030.B	Fornitura e posa in opera di pannelli di laminato plastico stratificato tutto spessore, tipo SINKO, sp 13 mm, con finitura antigraffio, bordi smussati ed angoli arrotondati, per divisori spogliatoi, gruppo servizi igienici e docce, certificazione in classe di reazione al fuoco 1, sollevati da terra con piedini in nylon caricato vetro e alluminio anodizzato, regolabili verticalmente. I pannelli sono uniti con profili in alluminio anodizzato 15 micron, il collegamento superiore avviene attraverso una barra stabilizzatrice in alluminio anodizzato grigio. Sono comprese vite di fissaggio e tappi di tenuta. Le porte sono sempre il laminato sp. 13 mm con finitura lato battuta in profilo PVC coestruso, con un lato rigido che funge da ferma-porta ed un lato morbido dal bordo cerniere per antischiacciamento dita. Le cerniere autochiudenti sono in nylon con perno in lega antiruggine. Le serrature dotate di segnalatore libero-occupato inserito nel pomello. Pannelli fissi e apribili (porte), complete di cerniere, maniglie speciali per facile presa e accessori a rendere l'opera finita e funzionante a regola d'arte. Colore a scelta. La ditta appaltatrice è tenuta alla verifica sul posto delle misure esatte e delle dimensioni dei vani in cui inserire i pannelli. euro (centoottanta/00)	mq	180,00
Nr. 18 03.040.B	Fornitura e posa in opera di controsoffittatura realizzata in lastre in cartongesso resistenti ad ambienti umidi, tipo IDROLASTRA KNAUF, poste in opera a regola d'arte alla sovrastante struttura con profilati in lamiera zincata o tiranti in tondo di acciaio zincato di adeguato numero; compreso la formazione di n. 5 botole per ispezione in corrispondenza degli spogliatoi del piano terra e n. 2 botole per ispezione in corrispondenza degli spogliatoi del piano primo. Compreso montanti e guide in profilati di lamiera zincata; compresi ponteggi, impalcati, manovalanza, assistenza muraria, chiodatura ed angolari, perfetto raccordo alle strutture verticali con formazione di giunto, velette e abbassamenti fino a 100 cm, compresa la pulizia finale, il trasporto a discarica dei materiali di risulta in conformità alla normativa vigente ed ogni altro onere e lavoro per dare l'opera finita a perfetta regola d'arte. euro (trentanove/00)	mq	39,00
Nr. 19 03.051.B	Fornitura e posa in opera di pannello in lastre tipo STYRODUR calpestabile, di spessore, densità e caratteristiche specificate negli elaborati tecnici specialistici, per formazione di isolamento termico di coperture. Compreso ogni altro onere per dare il titolo a perfetta regola d'arte. euro (diciotto/00)	mq	18,00
Nr. 20 03.052.B	Calcestruzzo cementizio alleggerito per la realizzazione del massetto delle pendenze, dato in opera con uno spessore medio di 8 cm (spessore minimo 4 cm), ed una pendenza di circa 1%, compreso qualsiasi onere e magistero necessario e non menzionato per dare in opera il massetto perfettamente livellato. Preparazione del sottofondo per successiva posa di manto impermeabile. Sono comprese le riprese e sigillature dei giunti e delle calate. euro (trenta/00)	mq	30,00
Nr. 21 03.053.B	Esecuzione di impermeabilizzazione mediante fornitura e posa in opera di doppio strato di guaina impermeabilizzante, spessore 3 mm, poste a giunti sfalsati con vulcanizzazioni tra la prima e la seconda posa, compreso fornitura e posa in opera del materiale, sollevamento a qualsiasi piano e altezza, imprimitura del sottofondo con primer al solvente, tagli, sfridi, oneri per la formazione di mantelline in corrispondenza di pareti verticali, parapetti, sfiati, canne fumarie, ecc., sovrapposizione dei teli di almeno 10 cm, ed ogni altro onere per dare il titolo finito a regola d'arte, misurata per l'effettiva superficie in vista. euro (sedici/00)	mq	16,00
Nr. 22 04.008.B	Esecuzione di trattamento protettivo per manti bituminosi con vernici date in due mani tipo INDECOLOR COOL REFLEX. euro (sette/50)	mq	7,50
Nr. 22 04.008.B	Realizzazione di impianto di estinzione incendi. Installazione di Nاسpi DN 25 con alimentazione di tipo ordinario, portata 60l/min ad una pressione residua di 2 bar, considerando simultaneamente 4 naspi. L'impianto antincendio è costituito da: - gruppo attacco VVF di mandata UNI 10779 d. 2" UNI 70 completo di n. 1 cassetta in acciaio verniciata rosso con lastra trasparente infrangibile, n. 1 tappo UNI 70 maschio ottone, n. 1 valvola di sicurezza tarata 12 bar, n. 1 valvola non ritorno; - anello antincendio in tubazione metallica in parte interrata e in parte a parete di 2" 1/2 e 2", attacco autopompa VVF UNI 70, valvole intercettazione, terminali costituiti da cassette e naspi; - tubazione interrata in acciaio d. 2"1/2 completa di valvola a sfera, curve, raccordi e quanto occorra, posta a cm 80 dal tappeto stradale appoggiata e ringiancata da		

Num.Ord. TARIFFA	DESCRIZIONE DELL'ARTICOLO	unità di misura	PREZZO UNITARIO
	<p>letto di sabbia. La tubazione interrata è relativa al tratto di collegamento fra l'attacco autopompa ed il piede dell'edificio. La tubazione interrata può essere realizzata anche in polietilene secondo norma UNI 11149 (tratto interrato trasversale circa 26,00 m); - tubazione esterna in acciaio d. 2" completa di valvola a sfera, curve, raccordi, e staffe necessarie. La tubazione deve essere rivestita di scatolare in lamierino verniciato di colore rosso e coibentata con lana di roccia (tratto a vista circa 20,50 m); - stacchi dalla colonna principale di collegamento ai naspi realizzati con tubazione in acciaio d. 1"1/4. Gli stacchi devono essere rivestiti di scatolare in lamierino verniciato di colore rosso e coibentati con lana di roccia (stacchi 4 m circa); - n. 4 naspi DN 25 completi di cassetta in acciaio di colore rosso con sportello, valvola di intercettazione da 1", tubazione d. 25 mm, certificato UNI EN 694, lunghezza 30 metri, lancia di erogazione UN 25; Il progetto esecutivo dell'impianto è a carico della ditta appaltatrice, e compreso nella presente voce di computo. Il sistema antincendio deve essere collaudato dalla ditta installatrice che deve rilasciare il verbale di avvenuto collaudo.</p> <p>euro (settemila/00)</p>	a corpo	7'000,00
Nr. 23 04.009.B	<p>Fornitura e posa in opera di n. 1 ascensore in vano proprio, con le seguenti caratteristiche: tipo oleodinamico a tiro indiretto con pistone laterale, rispondente alle direttive europee e alla normativa disabili in edifici pubblici; dimensioni interne nette minime pari a 140 x 110 cm; pulsantiera a pannello a colonna intragrata nella parete cabina e pulsanti di chiamata ai vari piani, su apposite placche, tutti con tasti luminosi Braille a rilievo; cabina con pareti d'acciaio plastificato e decori e/o specchi sulle pareti verticali, comprensiva di rivestimenti vari, bocchette per aerazione naturale, plafoniera a luce diffusa, maniglioni e passamano. Accessori da concordare con la DLL; apertura di luce netta 80 cm con due ante automatiche, caratteristiche antincendio descritte negli elaborati VVF, completa di dispositivi automatici di interdizione e di controllo, nonché di porte in lamiera plastificata come la cabina, con apertura automatica telescopica, di luce netta di 80 cm, completa di tutti gli automatismi; gruppo di trazione composto da centralina oleodinamica montata su tamponi antivibranti, completa di tutto il necessario anche a garantire la massima silenziosità; dispositivi di sicurezza comprensivi di combinatore telefonico e dispositivo pesacarico in cabina, oltre impianto di allarme con sirena elettronica bitonale con accumulatori antiblackout; collegamenti elettrici in linea flessibile e/o fissa tra sala macchine, i quadri e apparecchiature elettriche del vano corsa e la cabina, con corpi illuminanti vano corsa; fornitura e montaggio delle guide cabina in acciaio, funi portanti ad alta resistenza e tubazioni idraulica di mandata, nottoniera di manutenzione sul tetto cabina, citofono completo in sala macchina, olio idraulico di primo riempimento, rifiniture in lamiera per chiudere gli spazi vuoti di piano, realizzazione della sala macchina, linee elettriche fino a quadro di manovra e di illuminazione della sala macchina e vano corsa. Sarà a carico del fornitore la realizzazione dell'incastellatura del vano, completa di montaggio. L'ascensore dovrà essere completo in ogni parte di certificazione e ogni altro documento previsto dalle vigenti normative. Quanto sopra a perfetta regola d'arte e secondo normativa, comprensivo di ponteggi e mezzi d'opera, manovalanza per carico e scarico, assistenza tecnica al montaggio, trasporti e imballi, progettazione e spese per le pratiche di collaudo presso gli organi di controllo competenti.</p> <p>euro (ventimila/00)</p>	a corpo	20'000,00
Nr. 24 04.010.A	<p>Sostituzione di apparecchi idrosanitari e adeguamento impianto idrico. Sono compresi: le opere murarie e idrauliche, il calo a terra dei materiali; il carico, il trasporto e lo scarico a rifiuto fino a qualsiasi distanza, del materiale di risulta. Compresa la fornitura e posa in opera di apparecchi sanitari tipo TESI di IDEALSTANDARD, comprensivi di n. 1 tazza wc per utenti d.a. sospeso, n. 2 lavabi per utenti d.a., n. 1 lavabo, compreso il kit di maniglioni corrimano di sicurezza per disabili in tubolare di acciaio rivestito in nylon diametro 3.5 cm, fissati a parete con viti fuori vista costituito da n. 2 maniglioni ribaltabili da 70 cm e corrimano angolare cm 75 x 60. E' compresa la preventiva pulizia del supporto, l'incollaggio della fascia con apposito collante. Compreso l'assistenza muraria, il materiale di consumo, l'allaccio agli impianti esistenti e quant'altro occorrente per dare il lavoro finito a regola d'arte.</p> <p>euro (seicentoquaranta/00)</p>	a corpo	640,00
Nr. 25 04.011.B	<p>Fornitura e posa in opera di apparecchi sanitari tipo TESI di IDEALSTANDARD corredati da rubinetteria, miscelatori e accessori e forniture per ambienti bagno (tipo portarotolo, portasciugamani, scopino wc...), compreso l'uso dei materiali di consumo necessari per la posa in opera dei sanitari, l'uso della necessaria attrezzatura, la distribuzione dei materiali e dei manufatti al posto di posa, l'assistenza muraria alla posa in opera, l'esecuzione di idonea pulizia a posa ultimata, il sollevamento o l'abbassamento dei materiali di risulta al piano di carico, il carico ed il trasporto dei medesimi alle pubbliche discariche, il corrispettivo alle stesse, ogni altro onere e modalità di esecuzione per dare la fornitura e posa in opera eseguita a regola d'arte. La disposizione ed il numero degli apparecchi sanitari previsti sono indicati nei relativi grafici di progetto, in numero di: n. 10 docce, n.2 vasi sospesi, n.6 vasi d.a. sospesi, n. 4 lavabi, n. 6 lavabi d.a., n. 2 bidet sospesi, n. 6 sedute da doccia d.a., n. 2 fontanelli, n. 2 pillozzi. Compresi attacchi a rete idrica, maniglie e passamani da installarsi nei bagni ad uso di utenza d.a., griglie o bocchette a pavimento per docce collettive, sifone a pavimento. La scelta delle forniture sarà da concordarsi con la D.L., e dovrà comunque essere secondo le norme vigenti in materia di abbattimento delle barriere architettoniche.</p> <p>euro (dodicimila/00)</p>	a corpo	12'000,00
Nr. 26 05.001.B	<p>Fornitura e posa in opera di intonaco civile liscio per interni su pareti verticali od orizzontali, con malta premiscelata ad elevata plasticità (tipo intonaco tradizionale di sabbia e cemento), tirato a staggia su testimoni, a base di leganti idraulici ed aerei, interi e selezionati. Formato da un primo strato di rinzaffo, un secondo strato tirato in piano con regolo e frattazzato fra predisposte guide, rifinito con sovrastante strato di malta fine, eseguito con malta bastarda, compreso velo. Verificare prima della posa che il supporto sia sano, privo di polvere, di buona consistenza, senza presenza di gesso e sufficientemente umido in relazione alle condizioni climatiche di esecuzione. Nella lavorazione sono comprese la preparazione delle pareti da intonacarsi mediante la posa di paraspigoli, fascie di registro in lamiera zincata. L'intonaco potrà essere dato a grezzo per la successiva posa del rivestimento. E' incluso l'onere per l'installazione di ponti e trabattelli, e le eventuali riprese e stuccature precedenti all'imbiancatura dei locali, e quant'altro necessario per dare l'opera finita a regola d'arte. Misurato vuoto per pieno.</p> <p>euro (venticinque/00)</p>	mq	25,00
Nr. 27 05.013.B	<p>Fornitura e posa in opera di pavimento antiscivolo in piastrelle di gres fine porcellanato di prima scelta tipo VOGUE FLOORING R10, di dimensione 20x40 cm, spessore 11 mm, colore e finitura a scelta della DLL, poste in opera a giunti aderenti o distanziati, con allineamenti ortogonali, diagonali, o comunque disposti e formanti qualsiasi spartito geometrico o disegno a scelta della DLL, poste su un letto di malta bastarda previo spolvero di cemento, compresa la posa con la colla, la stuccatura dei giunti mm 3 con materiale tipo KERACOLOR 4/15 MAPEI + FUGLASTIC. La superficie resistente alla decolorazione della luce, resistente all'usura, adatto per luoghi umidi e resistente al movimento di sedie a ruote, carrelli, lettighe, stampelle, ecc. Compreso i tagli, gli sfridi, la pulitura finale e pezzi speciali, la formazione di giunti di dilatazione. Le piastrelle devono presentare una superficie antiscivolo. Compreso qualsiasi altro onere e magistero, necessario e non menzionato, per dare il pavimento in opera realizzato a perfetta regola d'arte, e le superfici perfettamente orizzontali e pulite; compreso ogni altro onere e magistero per il rispetto delle disposizioni di legge in materia antinfortunistica.</p> <p>euro (trentasette/00)</p>	mq	37,00
Nr. 28 05.014.B	<p>Fornitura e posa in opera di pavimento in laminato antistatico tipo F4U di Corà, con resistenza all'abrasione superficiale in classe gruppo T, costituito da doghe di dimensioni 18x120/122, spessore 5 mm, con incastro su 4 lati. Adeguata resistenza alla scivolosità, alla sedia a ruote, all'esposizione al calore e alla luce solare diretta. Resistenza al fuoco come da norma, e caratteristiche di isolamento acustico. La posa e l'incollaggio degli elementi sarà eseguita secondo le disposizioni redatte dalla casa produttrice con i relativi accessori. Sono compresi nella</p>		

Num.Ord. TARIFFA	DESCRIZIONE DELL'ARTICOLO	unità di misura	PREZZO UNITARIO
	presente voce i tagli, gli sfridi, gli accessori, l'incollaggio e quant'altro necessario a dare l'opera finita a regola d'arte. euro (cinquantadue/00)	mq	52,00
Nr. 29 05.015.B	Fornitura e posa in opera di pavimento sopraelevato galleggiante per esterni in legno, tipo ELYSIUM IPE' di CORA', in listoni senza incastro per la realizzazione di pavimentazioni lavorate a doghe, sp. 20 mm, larghezza 90 mm, posati con ricorsi alternativamente con faccia a vista liscia e lavorata, avvitati con viti in acciaio inox A2 su struttura sottostante compresa in magatelli portanti in legno duro sp. 40 mm, posti ad interasse di cm 30, del solito materiale. Compreso pezzi speciali di partenza, tiro in alto, tagli, sfridi, quartaboni, viti in acciaio inox A2 e quant'altro necessario per la corretta posa in opera, compreso il ciclo di trattamento a olio per esterno. Compreso ogni altro onere necessario anche se non menzionato per dare l'opera finita a regola d'arte. euro (centododici/00)	mq	112,00
Nr. 30 05.016.C	Fornitura e posa in opera di pavimentazione esterna in lastre di porfido (opus incertum), eseguite con lastre di spessore omogeneo fino a 3 cm, per pavimentazione dei marciapiedi messe in opera su allettamento di spessore pari a 2 - 3 cm, eseguito in malta cementizia, e compreso nel prezzo. Compresa la fornitura e posa in opera di cordolo di granito di caratteristiche uguali all'esistente per la delimitazione dei marciapiedi e degli spazi di viabilità, posti su malta cementizia di allettamento e stuccatura dei giunti, anch'essi comprese, e pezzi speciali per raccordo con rampe carrabili. E' incluso inoltre la formazione delle pendenze, la sigillatura degli interstizi, la pulitura superficiale, i tagli, gli sfridi e quant'altro necessario per dare l'opera finita a regola d'arte. euro (ottanta/00)	mq	80,00
Nr. 31 05.017.C	Fornitura e posa in opera di pavimento antiscivolo in piastrelle di gres porcellanato tipo GRANITI FIANDRE serie NEW GROUND, formato 60x60, con finitura semilucida di finitura superficiale simile al rivestimento della facciata del nuovo fabbricato, dimensione, colore e finitura da concordare con la DLL. Superficie antiscivolo. Posata su letto di malta bastarda compresa nel presente computo previo spolvero di cemento tipo 32.5 con giunti connessi a cemento, compresi tagli, sfridi e pulitura finale ed ogni altro onere necessario per dare il tutto finito a regola d'arte. E' inclusa la formazione di pendenze, pezzi speciali, il carico, il trasporto e scarico a discarica nonché gli oneri della stessa. euro (cinquantaquattro/00)	mq	54,00
Nr. 32 05.018.C	Fornitura e posa in opera di rivestimento delle pedate della scala in pietra serena extra dura, spessore 4 cm, poste in opera a filo dei gradini con la costa a vista. La parte superiore dovrà essere finita con levigatura fine, compresa la realizzazione di una striscia antisdrucchiolo, gli spigoli smussati e le teste a vista perfettamente levigate. E' compresa l'eventuale realizzazione di dime per determinare la geometria perfetta della pedata, e il suo collocamento. Sono altresì compresi il trasporto, sollevamento, montaggio, tagli, sfridi e quant'altro necessario a dare l'opera finita a regola d'arte. euro (centoventiquattro/00)	mq	124,00
Nr. 33 05.021.B	Fornitura e posa in opera di zoccolino battiscopa in PVC espanso sp 1.5 cm, altezza 8 cm, idrorepellente, rivestito con carte stampate digitalmente e verniciate con tecnologia hot-coating, con colore e finitura a scelta della DLL, con posa "a click" priva di collanti. Compresa la sigillatura dei giunti con silicone di idoneo colore, eventuali rasature, tagli, sfridi, quartaboni, la pulizia finale e quant'altro occorrente per dare l'opera finita a regola d'arte. euro (dodici/00)	m	12,00
Nr. 34 05.022.B	Fornitura e posa in opera di zoccolino battiscopa in grès porcellanato tipo GRANITI FIANDRE, prima scelta, nei colori e nelle finiture a scelta della DLL, di altezza 8 cm, compresa regolarizzazione del piano di posa con malta cementizia, posati in opera con malta bastarda o collanti, compreso la stuccatura dei giunti con cemento di idoneo colore, eventuali riprese di intonaco, rasature, tagli, sfridi, stilatura e stuccatura dei giunti, quartaboli, e la pulizia finale e quant'altro necessario per dare l'opera finita a regola d'arte. Compresi pezzi speciali per la scala. euro (quindici/00)	m	15,00
Nr. 35 05.023.B	Fornitura e posa in opera di zoccolino battiscopa in grès porcellanato tipo GRANITI FIANDRE, prima scelta, nei colori e nelle finiture a scelta della DLL, di altezza 12 cm, compresa regolarizzazione del piano di posa con malta cementizia, posati in opera con malta bastarda o collanti, compreso la stuccatura dei giunti con cemento di idoneo colore, eventuali riprese di intonaco, rasature, tagli, sfridi, stilatura e stuccatura dei giunti, quartaboli, e la pulizia finale e quant'altro necessario per dare l'opera finita a regola d'arte. Zoccolino per esterni. euro (diciotto/00)	m	18,00
Nr. 36 05.031.B	Fornitura e posa in opera di rivestimento di pareti con piastrelle di ceramica smaltata, tipo VOGUE serie extra opaco cm 20x20 colore a scelta della DLL, poste in opera con idoneo collante adesivo in polvere cementizia tipo KERAFLOOR MAPEI su sottofondi predisposti, a giunti aderenti o distanziati, con allineamenti ortogonali, diagonali o comunque disposti e formati qualsiasi spartito geometrico o disegno a scelta della D.L., compresa la stuccatura dei giunti con idonei stucchi impermeabilizzanti tipo KERACOLOR 4/15 MAPEI + FUGLASTIC nel colore a scelta della DLL, la pulitura finale. Sono inclusi pezzi speciali, curve, risvolti, stonature, raccordi e altro. Compreso qualsiasi altro onere e magistero, necessario e non menzionato, per dare il pavimento in opera realizzato a perfetta regola d'arte, e le superfici perfettamente ordinate e pulite; compreso ogni altro onere e magistero per la perfetta esecuzione a regola d'arte euro (trentacinque/00)	mq	35,00
Nr. 37 05.040.A	Tinteggiatura con idropittura lavabile antimuffa applicata a due riprese a rullo o pennello suintonaci interni di qualsiasi tipo, a base di resine acriliche in dispersione acquosa, cariche lamellari e pigmenti di qualsiasi tinta, con additivi antimuffa, compresa la preparazione del sottofondo, la formazione e disfacimento di piani di lavoro, teli in polietilene e nastrature protettive, materiali di consumo. Nel prezzo sono compresi ponteggi, scale, trabattelli, secondo le vigenti normative di sicurezza. Il tutto per dare l'opera finita a regola d'arte. Sono comprese nel prezzo le riprese di intonaco fino ad un massimo di 10 mq complessivi. euro (quindici/00)	mq	15,00
Nr. 38 05.041.B	Tinteggiatura per interni con idropittura lavabile antimuffa applicata a due riprese a rullo o pennello suintonaci interni di qualsiasi tipo, a base di resine acriliche in dispersione acquosa, nei colori a scelta della DLL, con additivi antimuffa, compresa la preparazione del sottofondo, la formazione e disfacimento di piani di lavoro, teli in polietilene e nastrature protettive, materiali di consumo. Nel prezzo sono compresi ponteggi, scale, trabattelli, secondo le normative vigenti di sicurezza. Il tutto per dare l'opera finita a regola d'arte. Misurato vuoto per pieno. euro (quattordici/00)	mq	14,00
Nr. 39 05.042.B	Tinteggiatura per interni con smalto all'acqua di pareti e soffitti con due mani di pittura traspirante, resistente all'invecchiamento, alle muffe, a base di resine sintetiche, data in opera su superfici intonacate a civile o lisce mediante una prima mano di fissativo e due mani di smalto all'acqua nei colori a scelta della DLL, previo preparazione del fondo. E' compreso la stuccatura dei giunti, la rasatura in corrispondenza delle		

Num.Ord. TARIFFA	DESCRIZIONE DELL'ARTICOLO	unità di misura	PREZZO UNITARIO
	tracce, i ripristini dell'intonacatura per presenza di fori, segni e avvallamenti, il montaggio di ponti e trabattelli, il tiro in alto, le applicazioni delle protezioni a infissi, battiscopa, e quant'altro necessario a rendere l'opera conforme e a regola d'arte. Misurato vuoto per pieno. euro (dodici/00)	mq	12,00
Nr. 40 05.050.B	Fornitura e posa in opera di intonaco civile liscio per esterni, su pareti verticali, con malta premiscelata ad elevata plasticità (tipo intonaco tradizionale di sabbia e cemento), tirato a staggia su testimoni, a base di leganti idraulici ed aerei, interi e selezionati. Formato da un primo strato di rinzafo, un secondo strato tirato in piano con regolo e frattazzato fra predisposte guite, rifinito con sovrastante strato di malta fine eseguito con malta bastarda, compreso velo. Verificare prima della posa che il supporto sia sano, privo di polvere, di buona consistenza, senza presenza di gesso e sufficientemente umido in relazione alle condizioni climatiche di esecuzione. Nella lavorazione sono comprese la preparazione delle pareti da intonacarsi mediante la posa di paraspigoli, fascie di registro in lamiera zincata. L'intonaco potrà essere dato a grezzo per la successiva posa del rivestimento. E' incluso l'onere per l'installazione di ponti e trabattelli, e le eventuali riprese e stuccature precedenti all'imbiancatura dei locali, e quant'altro necessario per dare l'opera finita a regola d'arte. Misurato vuoto per pieno. euro (venticinque/00)	mq	25,00
Nr. 41 05.051.B	Tinteggiatura per interni con smalto all'acqua di pareti e soffitti con due mani di pittura traspirante, resistente all'invecchiamento, alle muffe, a base di resine sintetiche, data in opera su superfici intonacate a civile o lisce mediante una prima mano di fissativo e due mani di smalto all'acqua nei colori a scelta della DLL, previo preparazione del fondo. E' compreso la stuccatura dei giunti, la rasatura in corrispondenza delle tracce, i ripristini dell'intonacatura per presenza di fori, segni e avvallamenti, il montaggio di ponti e trabattelli, il tiro in alto, le applicazioni delle protezioni a infissi, battiscopa, e quant'altro necessario a rendere l'opera conforme e a regola d'arte. Misurato vuoto per pieno. euro (nove/00)	mq	9,00
Nr. 42 05.060.B	Fornitura e posa in opera di rivestimento delle pedate e della battuta delle alzate della scala con pezzi speciali in gres porcellanato di prima scelta, colore e tipologia a scelta della DLL, spessore 7 mm, tinta unita, poste in opera a giunti aderenti o distanziati, con allineamenti ortogonali, diagonali o comunque disposti e formanti la riquadratura del gradino grezzo, compresa la posa con la colla, la stuccatura dei giunti e tagli, gli sfridi, la pulitura finale. La parte superiore della pedata deve presentare la superficie antiscivolo, gli spigoli smussati e le teste a vista perfettamente levigate. E' compresa l'eventuale realizzazione di dime per determinare la geometria perfetta della pedata ed il suo collocamento. Compreso qualsiasi altro onere e magistero, necessario e non menzionato, per dare l'opera finita, e le superfici perfettamente orizzontali e pulite; compreso ogni altro onere e magistero per il rispetto delle disposizioni di legge in materia antinfortunistica. Misurata secondo la proiezione in pianta dei gradini. euro (settantauno/00)	mq	71,00
Nr. 43 05.070.B	Fornitura e posa in opera di pavimento in telo di gomma con superficie a rilievo, per percorso tipo LOGES per ipovedenti, costituito da gomma sintetica non rigenerata al 100%, colorata in pasta, con superficie in rilievo e scanalature a sezione trapezoidale a sezione trapezoidale a segnalare il calpestio e/o contatto del bastone la direzione del percorso. Classe I di resistenza al fuoco, o comunque conforme alle direttive della norma antincendio. Compreso appositi adesivi idonei per l'incollaggio del telo su qualsiasi superficie. Il materiale dovrà essere prodotto in accordo con i requisiti previsti dalla norma. Compreso ogni altro onere e accessorio a rendere l'opera conforme alla normativa per l'abbattimento delle barriere architettoniche. euro (sessanta/00)	mq	60,00
Nr. 44 05.090.B	Fornitura e posa in opera di davanzali interni in legno essenza rovere trattato con verniciature naturali, spessore 4 cm per lunghezza massima di 37 cm; sarà comunque cura della ditta appaltatrice verificare le misure esatte. I bordi verso l'interno saranno a filo parete e smussati. E' compresa la creazione di seni di incasso, regolarizzazione del piano di posa con malta cementizia, riprese finali di intonaco e verniciatura, stilatura e stuccatura dei giunti ed ogni altro onere e magistero a dare il titolo finito a regola d'arte. euro (centocinquanta/00)	m	150,00
Nr. 45 05.091.B	Fornitura e posa in opera di cimasa in travertino lavorazione liscia, con gocciolatoio a protezione del muro, sp. minimo 40 mm, murata con malta cementizia compreso tagli, sfridi, quartaboni, riquadrature, stuccatura e stilatura dei giunti e pulizia finale, e quant'altro necessario a rendere l'opera finita a regola d'arte. euro (diciotto/00)	m	18,00
Nr. 46 06.001.B	Fornitura e posa in opera di serramenti esterni in alluminio a taglio termico con profilati del sistema tipo METRA NC 65 STH estrusi, compreso compensazione per inserimento di finestre o porte finestre ad una o più ante apribili, di varia altezza, con profilati di caratteristiche e sezioni adeguate alle dimensioni e alle funzioni del serramento, con trattamento superficiale di ossidazione anodica di colore naturale satinato, incluso la fornitura di vetri e pannelli con sistema di tenuta a giunto aperto con guarnizione. Per la realizzazione di finestre o porte finestre saranno impiegati profilati complanari all'esterno con profondità di telaio fisso di 65 mm e battente a sormonto all'interno con profondità di 60 mm, per quanto conforme alla norma UNI EN 755.I. Le aperture delle porte dovranno essere garantite da cerniere fissate ai profilati mediante dadi e contropiastre in alluminio e dovranno essere scelte in base al peso della porta e a destinazione d'uso. Gli accessori, quali maniglie speciali, maniglioni antipanico, serratura di sicurezza, o eventuali altri dispositivi saranno indicati nelle voci specifiche. Compreso meccanismo di apertura a ribalta per le finestre, con o senza parti fisse, il controtelaio da murare, la necessaria ferramenta di attacco e sostegno, la chiusura con cremonese, la scossalina, le maniglie, i ganci, la verniciatura, l'allestimento di ponteggi, trabattelli, opere provvisorie, mezzi meccanici, l'assistenza muraria alla posa e quanto altro necessario per dare l'opera finita a regola d'arte. euro (trecentosessantacinque/00)	mq	365,00
Nr. 47 06.002.B	Fornitura e posa in opera di serramenti esterni in alluminio per porte mimetiche tipo STONE DOOR ad un'anta apribile di varia altezza, con profilati di caratteristiche e sezioni adeguate alle dimensioni e alle funzioni del serramento. Porta filo muro con finitura superficiale in assoluta continuità con le pareti circostanti e uguali al rivestimento dell'edificio, per rendere la medesima invisibile dall'esterno per passaggi secondari. La porta è ancorata alla struttura attraverso uno stipite in alluminio, e presenta la maniglia solo dalla parte interna. E' apribile dall'esterno solo con la chiave. Compreso il pannello della porta, nonché gli accessori e la ferramenta di attacco e sostegno, il meccanismo di apertura, la maniglia interna, i ganci, la verniciatura, l'assistenza muraria alla posa e quanto altro necessario per dare l'opera finita a regola d'arte. euro (trecentonovantadue/00)	mq	392,00
Nr. 48 06.003.B	Fornitura e posa in opera di porta automatica scorrevole tipo PONZI TOS, realizzata in quattro specchiature, di cui le laterali fisse e le centrali apribili automaticamente. Le ante sono costituite in profilati estrusi in lega di alluminio da mm 50 tipo serie PONZI stondata antinfortunistica - finitura superficiale realizzata con trattamento di verniciatura a forno o elettrocolorazione anodica, colore a scelta da campionario, vetro stratificato antinfortunistico 55 sp. mm 10/11, composto da due lastre float chiaro trasparente con interposto film p.v.b. Le porte sono complete di speciali guarnizioni in DUTRAL per battuta centrale con relativi contro-profilati per tenuta termo-acustica. Il meccanismo sarà		

Num.Ord. TARIFFA	DESCRIZIONE DELL'ARTICOLO	unità di misura	PREZZO UNITARIO
	<p>con portata fino a 100 kg per anta e regolato da microprocessore, montato su supporto in alluminio, sistema interno di leve montato su cuscinetti a sfera ad alta silenziosità e completo di: motore a bassa tensione, alimentatore e guarnizione antirumore, scheda di controllo e autodiagnosi, rotaia in alluminio con guarnizione antirumore, carrelli per anta portanti, profilo adattabile per ante in sospensione, gruppo batterie di soccorso multifunzione con 30 minuti di autonomia o 100 cicli di apertura, bloccaggio con elettroserratura e relativo blocco di emergenza facilmente accessibile, cassonetto ispezionabile in alluminio estruso (h= mm 155), selettore di funzioni di sicurezza, coppia di fotocellule, radar (sensori). E' compresa la fornitura di dispositivo antipanico TOS a sfondamento totale: in caso di emergenza le ante centrali scorrevoli saranno ribaltabili verso l'esterno con una semplice pressione in un punto qualsiasi delle ante scorrevoli, anche se in movimento. L'automatismo, tramite guide fissate a pavimento, garantisce lo sfondamento delle ante e l'eventuale loro raccolta mediante scorrimento manuale, con disinserimento della funzione automatica fino al ripristino della funzione di esercizio. Il sistema di apertura a 90° assume la funzione di dispositivo antipanico ed uscita di sicurezza, completo di certificazione da istituto abilitato. E' compreso l'utilizzo di trabattelli, ponteggi, assistenza muraria e ogni altra opera necessaria a rendere l'opera finita e a regola d'arte.</p> <p>euro (milleduecentoottantacinque/00)</p>	mq	1'285,00
Nr. 49 06.004.B	<p>Fornitura e posa in opera di porta tagliafuoco REI di classe di resistenza specificata negli elaborati specialistici, finitura RAL</p> <p>euro (duecentoquarantacinque/00)</p>	mq	245,00
Nr. 50 06.010.B	<p>Fornitura e posa in opera di porte interne ad uno a più battenti, o scorrevoli, in laminato tipo ABET PRINT, in tamburato di medium density di spessore pari a 1.50 cm per parte, spessore complessivo di circa 60-70 mm, completa di ferramenta e maniglia tipo HOPPE antinfortunistica, e serratura con chiave uguale per tutte le porte della stessa tipologia. Imbotte e cornici in materiale conforme a quello delle porte. Compreso l'assistenza muraria ed ogni altro onere e magistero per dare il titolo finito a perfetta regola d'arte. La misurazione è effettuata considerando il vano porta effettivo.</p> <p>euro (duecentoquaranta/00)</p>	mq	240,00
Nr. 51 06.011.B	<p>Fornitura e posa in opera di porte interne ad uno a più battenti, o scorrevoli, in laminato tipo ABET PRINT, in tamburato di medium density di spessore pari a 1.50 cm per parte, spessore complessivo di circa 60-70 mm, completa di ferramenta e maniglia tipo HOPPE antinfortunistica, e serratura con chiave uguale per tutte le porte della stessa tipologia. Imbotte e cornici in materiale conforme a quello delle porte. Compreso l'assistenza muraria ed ogni altro onere e magistero per dare il titolo finito a perfetta regola d'arte. Le porte di accesso agli spogliatoi saranno complete di oglio in forma circolare posto al di sopra della maniglia completo di vetro stratificato antinfortunistico 6/7. La misurazione è effettuata considerando il vano porta effettivo.</p> <p>euro (trecentoventi/00)</p>	mq	320,00
Nr. 52 06.020.B	<p>Fornitura e posa in opera di maniglione antipanico modello CISA o similari per porte. Serratura formata da una scatola principale e da una scatola secondaria unite tra loro da una barra orizzontale su tutta la lunghezza della porta. Tramite spinta orizzontale o trazione verticale su un qualsiasi punto della barra, si comanda istantaneamente l'apertura della porta anche se quest'ultima è chiusa a chiave dall'esterno. Per le dimensioni dei maniglioni si faccia riferimento agli elaborati architettonici e antincendio.</p> <p>euro (duecento/00)</p>	cadauno	200,00
Nr. 53 06.030.B	<p>Fornitura e posa in opera di oblò subaqueo, tipo FLORIM SOLUTION di forma quadrata e dimensioni pari a 50 x 50 cm, composto da telaio e flange in acciaio inossidabile, completi di tamponamento in vetro temperato a 3 e 4 strati in appoggio su guarnizioni in neoprene, comprese sigillature eseguite con siliconi adeguati, resistenti alla pressione e all'acqua clorata, completi di giunti idrostop per la posa. Per profondità di immersione fino a 150 cm (punto più profondo dell'oblò). Forniti e posti in opera completo di ogni altro onere e magistero per dare l'opera finita a regola d'arte. Tipologia da sottoporre all'approvazione della DLL.</p> <p>euro (millesessanta/00)</p>	a corpo	1'060,00
Nr. 54 06.040.B	<p>Fornitura e posa in opera di griglie per aerazione in orso grill carrabili, di dimensioni e caratteristiche secondo gli elaborati progettuali, compreso: controtelaio da murare, la necessaria ferramenta di attacco e sostegno, la chiusura con cremonese, le maniglie, i ganci, la verniciatura, l'assistenza muraria alla posa e quant'altro necessario per dare l'opera finita a regola d'arte.</p> <p>euro (centodieci/00)</p>	mq	110,00
Nr. 55 06.041.B	<p>Fornitura e posa in opera di porte in ferro, di dimensioni e caratteristiche secondo gli elaborati progettuali, compreso: controtelaio da murare, la necessaria ferramenta di attacco e sostegno, la chiusura con cremonese, le maniglie, i ganci, la verniciatura, l'assistenza muraria alla posa e quant'altro necessario per dare l'opera finita a regola d'arte.</p> <p>euro (centodieci/00)</p>	mq	110,00
Nr. 56 06.042.B	<p>Fornitura e posa in opera di ringhiera passamano per scala interna e corrimano, montata in opera a 80 cm da terra, composta da elementi di sostegno metallici da ancorare a parete e passamano ligneo tipo rovere, a sezione circolare, completo di curve, sagomature, smussature di spigoli vivi. E' compreso ogni onere per il trasporto dall'officina, l'applicazione e il montaggio, l'assistenza muraria, la verniciatura, tagli, sfridi, saldature, ferramenta di ancoraggio, l'uso di colle e quant'altro necessario a rendere l'opera finita e funzionante a regola d'arte.</p> <p>euro (ottantauno/00)</p>	m	81,00
Nr. 57 06.090.B	<p>Fornitura e posa in opera di dispositivo evacuatore di fumo e calore ad azionamento automatico con valvola termica secondo le norme UNI 9494 e UNI 12101-2, montato completo di guarnizioni in gomma espansa di tipo ignifugo, ispezionabile dall'esterno, compreso dispositivo di apertura, dispositivo di blocco, fissaggi, assistenze murarie, ponteggi, materiali di consumo e quant'altro per rendere l'opera funzionante e conforme alla normativa vigente. Dimensione libera netta 1.00 mq.</p> <p>euro (milleottocento/00)</p>	cadauno	1'800,00
Nr. 58 07.002.B	<p>Regolarizzazione del fondo mediante rasatura di massetto tipo TOPCEM PRONTO MAPEI realizzato in aderenza al supporto, con boiaca di aderenza per massetti tipo PLANICRETE MAPEI da realizzare fresco su fresco costituita da impasto di componente in polvere e lattice di gomma sintetica in dispersione acquosa. Massetto realizzato in aderenza al supporto, eseguito con malta cementizia a presa normale ed asciugamento veloce, mediante spatola in acciaio liscia, frattazzando la superficie non appena la malta inizia la presa. Previa accurata pulizia delle superfici esistente, senza tracce di olii, grassi e vernici, e quindi adeguata a non compromettere l'adesione del supporto. Con caratteristiche indicate per il dimensionamento della piscina. Il tutto per dare l'opera finita a regola d'arte.</p> <p>euro (venticinque/00)</p>	mq	25,00
Nr. 59 07.003.B	<p>Realizzazione di sistema impermeabilizzante per piscine, con impermeabilizzante liquido bicomponente tipo MAPELASTIC MAPEI, posato sulla superficie a due mani incrociate sulle superfici rasate, avendo cura di impermeabilizzare accuratamente il fondo. Steso a due mani, posate a distanza di circa 3-4 ore, a direzione incrociata, compresa la preparazione per l'incollaggio del rivestimento e rete in fibra di vetro tipo</p>		

Num.Ord. TARIFFA	DESCRIZIONE DELL'ARTICOLO	unità di misura	PREZZO UNITARIO
	MAPENET 150 MAPEI. In caso di anomalie si dovrà ripassare le superfici rispettive con prodotto fresco per sigillare eventuali difetti. Lo spessore finale della membrana asciutta dovrà essere massimo 2,5 mm, compresa armatura costituita da rete in fibra di vetro alcali-resistente, nastro gommatto coprigiunto per impermeabilizzazione dei raccordi, e quant'altro necessario ai fini dell'impermeabilizzazione completa della vasca e delle canalette laterali di scolo. Compreso il collaudo delle superfici verticali ed orizzontali della vasca, con prova di allagamento e tenuta, da eseguirsi a circa 5 giorni dal completamento dell'impermeabilizzazione. A fine lavori si dovrà fornire alla Committenza una garanzia di buona esecuzione e tenuta all'acqua di durata minima di anni 10. euro (trentacinque/00)	mq	35,00
Nr. 60 07.010.B	Fornitura e posa in opera di piastrelle smaltate lucide brillanti di prima scelta in klinker ceramico, tipo FLOORGRES, di formato 12,5 x 25 cm, spessore 7 mm, con bordi leggermente arrotondati sui quattro spigoli della piastrella, certificata ingeliva, resistente agli acidi, alla dilatazione termica, all'abrasione, con bassissimo assorbimento idrico. Montaggio eseguito con l'utilizzo di adesivo cementizio tipo KERAFLEX MAX S1 MAPEI. La sigillatura dei giunti da 5 - 7 mm tra le piastrelle deve essere eseguita con malta cementizia ad indurimento idraulico, resistente ad abrasione e aggressioni acide dei detergenti e igienizzanti comunemente usati in ambiente piscina. Compresa figuratura dei giunti con fugatura tipo ULTRACOLOR PLUS MAPEI, cambio di pendenza, perimetro orizzontale, spigoli verticali, e sigillante silicico tipo MAPESIL AC MAPEI, resistente alle muffe ed esente da solventi, previa posa di cordoncino fondo giunto di spessore 5 mm in polietilene a celle chiuse. E' inclusa la fornitura e posa in opera di pezzi speciali per zone di virata e profili di raccordo per i rivestimenti tra fondo vasca e parete. Il pavimento ed il rivestimento sarà posato comprensivo di giunti di dilatazione da realizzare in tutti gli spigoli, presso i pilastri, nei cambi di pendenza, e posizionati in modo da delimitare il pavimento in porzioni non superiori a 3x3 m. Compresa pulizia finale ed ogni altro onere e magistero a rendere l'opera finita e a regola d'arte. euro (cinquantacinque/00)	mq	55,00
Nr. 61 07.011.B	Fornitura e posa in opera di bordo piscina a tracimazione realizzato con pezzi speciali in klinker colato di prima scelta, non smaltato con superficie antiscivolo, tipo FLOORGRES, composta da elemento in bordo di dimensioni a scelta della DL, avente becco civetta smaltato di colore differente, supporto poggia mano e appoggio griglia. Composto da elementi speciali, posati con inclinazione verso l'interno della piscina con l'utilizzo di adesivo cementizio ad altissimo contenuto polimerico ad alta deformabilità. La sigillatura dei giunti da 5 - 7 mm tra piastrelle deve essere eseguita con malta cementizia ad indurimento idraulico, con elevata resistenza all'abrasione e resistente alla saponificazione dell'acqua e delle aggressioni acide dei detergenti e degli igienizzanti comunemente usati in ambiente piscina. E' inclusa la fornitura e posa in opera di pezzi speciali per zone di virata e profili di raccordo. Compreso ogni altro onere e magistero a rendere l'opera finita e a regola d'arte. euro (centocinquanta/00)	mq	150,00
Nr. 62 07.015.B	Fornitura e posa in opera di griglia per canalette realizzata con profili estrusi in PVC rigido di prima qualità, aventi sezione a T. Griglia ad elementi perpendicolari al bordo vasca altezza 25 mm arrotondabile, lineare, con distanziatori posti tra profili. Colore a scelta della DLL. Larghezza fino a 35 cm e cerficata antiscivolo. Compreso ogni altro onere necessario. euro (quarantacinque/00)	m	45,00
Nr. 63 07.020.B	Fornitura e posa in opera di scalette interne per piscine in acciaio inox aisi 304 con tubo lucido a specchio di diametro 48.3 mm x 1.5 mm, composta da 3 gradini a discesa tipo "comfort", a gradini non allineati sulla verticale, di dimensioni di almeno 16 x 40 cm. Montanti da fissare sul pavimento del piano vasca e sulla parete interna della piscina. Distanza fra montanti verticali minimo 40 cm. Per piscine con altezza minima 110 cm. Compreso tasselli, ancoraggi, carico, scarico e trasporto, montaggio, installazione e quant'altro a rendere l'opera finita a regola d'arte. Modello da concordare con la DLL. euro (settecentocinquanta/00)	cadauno	750,00
Nr. 64 08.001.B	Fornitura e posa in opera di parapetti in alluminio a scomparsa per la protezione dalla caduta durante le fasi di manutenzione o ispezione dei macchinari, degli impianti o delle coperture, costituiti da montante, corimano, corrente, raccorderie, giunzioni ed accessori vari, a sezione rotonda, per un'altezza pari a 110 cm dal piano di calpestio della copertura, resistenti agli agenti atmosferici. Gli spazi liberi tra i diversi elementi devono essere inferiori a 50 cm, per gli elementi orizzontali e a 150 cm per gli elementi verticali. I parapetti saranno fissati verticalmente a parete, e reclinabili frontalmente. Compreso il trasporto, tiro in alto, montaggio, viteria inox, assistenza muraria alla posa in opera, ponteggi, trabattelli, noleggio di piattaforme o cestello elevabile, movimentazioni del materiale e quant'altro necessario. L'installazione degli stessi parapetti è a carico della ditta appaltatrice e si intende comprensiva di tutti gli oneri per fornire l'opera realizzata a regola d'arte completa di dichiarazione di corretta posa. euro (seicentocinquanta/00)	m	650,00
Nr. 65 08.002.B	Fornitura e posa in opera di scaletta metallica a pioli in alluminio per accesso alla copertura dal vano tecnico in terrazza. La scala sarà provvista a partire da m 2,50 rispetto al pavimento della terrazza di una solida gabbia metallica di protezione avente aperture di ampiezza tale da impedire la caduta della persona verso l'esterno. La protezione finale oltre lo sbarco è di 110 cm. La rete della gabbia opposta al piano dei pioli non deve distare da questa più di 60 cm, ed i pioli devono distare almeno 20 cm dalla parete alla quale sono applicati, e distanziati tra loro meno di 30 cm. Fissaggio su parete verticale. Compreso il tiro in alto, montaggio, viteria inox, assistenza muraria alla posa in opera, ponteggi, trabattelli e quant'altro necessario a rendere l'opera a regola d'arte. Riferimenti normativi D.Lgs 81/2008 e UNI 14122-4. Si applica la norma più restrittiva. euro (mille/00)	cadauno	1'000,00
Nr. 66 08.010.B	Fornitura e posa in opera di sistema di copertura metallica coibentata in poliuretano tipo CENTROMETAL PLUS 28 in acciaio preverniciato colore a scelta della DLL tra i campioni forniti dalla ditta, fornito in pannelli pedonali montati a incastro con fissaggi sulla lastra. Spessore del pannello di 80 mm, trasmittanza 0.230 W/m2K. E' compreso la fornitura delle staffe di ancoraggio dei pannelli, i canali di gronda e pluviali all'estremità del tetto, i raccordi con le pareti prospicienti, carico, scarico e trasporto, montaggio, installazione e quant'altro a rendere l'opera finita a regola d'arte. euro (trentasette/00)	mq	37,00
Nr. 67 08.090.B	Fornitura, posa in opera e installazione di sistemi di anticaduta dall'alto - linea vita - conforme alle norme di settore vigenti e completa di dispositivi anti-caduta secondo quanto stabilito dalla normativa vigente con relativa certificazione. Nel prezzo sono compresi la redazione del progetto esecutivo da parte di un libero professionista, a carico della ditta appaltatrice, che dovrà produrre ad installazione eseguita tutte le certificazioni necessarie a norma di legge. Compreso quant'altro occorra per dare il titolo ultimato a regola d'arte euro (ottomila/00)	a corpo	8'000,00
Nr. 68 09.001.C	Opere di sistemazione esterna, compreso spostamento di punto luce stradale per avvicinamento al piazzale di sosta, realizzazione di posti auto per disabili, compreso stesura di manto di asfalto, cordonatura in pietra granito, sistemazione di canalette, zanelle e caditoie, rizollatura		

