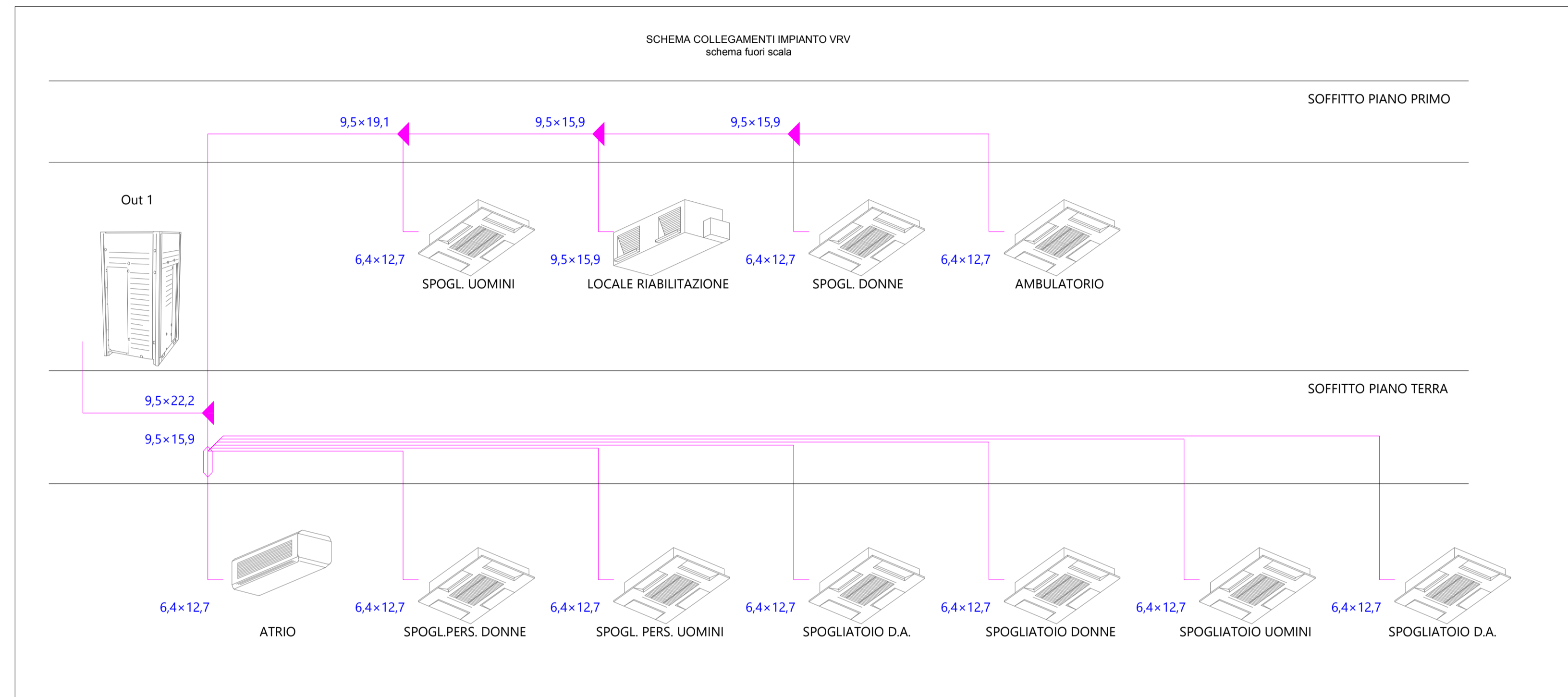


PRESCRIZIONI TECNICHE IMPIANTO GAS METANO

LE TUBAZIONI DELL'IMPIANTO DEL GAS METANO, CONFORMI AL D.M. 12/04/1996 E ALLE NORME UNI 11528, SARANNO IN ACCIAIO O IN RAME RICOTTO SENZA GIUNTI NEGLI SPESSORI INDICATI NEI GRAFICI E POSATE STAFFATE A VISTA.
ALL'INGRESSO DELLA TUBAZIONE SARA' INSTALLATA UNA VALVOLA DI INTERCETTAZIONE A SFERA A PASSAGGIO TOTALE. QUALORA INSTALLATI IN ZONE COMUNI, I RUBINETTI D'INTERCETTAZIONE GENERALE DOVRANNO ESSERE DOTATI DI SISTEMA CON CHIUSURA A CHIAVE.
TUTTI I RUBINETTI DEL GAS DOVRANNO ESSERE CERTIFICATI UNI EN 331.
A MONTE DI OGNI DERIVAZIONE DI APPARECCHIO DI UTILIZZAZIONE, E CIOE' A MONTE DI OGNI TUBO DI COLLEGAMENTO TRA L'APPARECCHIO E L'IMPIANTO INTERNO, DEVE SEMPRE ESSERE INSERITO UN RUBINETTO D'INTERCETTAZIONE POSTO IN POSIZIONE VISIBILE E FACILMENTE ACCESSIBILE.
SI RACCOMANDA DI SEGUIRE SCRUPolosAMENTE LE INDICAZIONI DELLA NORMA UNI 11528 PER QUANTO RIGUARDA LA COLLOCAZIONE DEGLI APPARECCHI E PER GLI SCARICHI DEI FUMI.

LEGENDA IMPIANTO GAS METANO

	Tubazioni di adduzione del gas metano a vista in acciaio o rame ED ALLOGGiate IN GUAINA D'ACCIAIO AERATA AD ENTRAMBE LE ESTREMITA', in conformità alle norme UNI 11528 ed al D.M. 12/04/96.
	Rubinetto generale d'intercettazione generale del gas metano omologato secondo le norme UNI EN 331 e UNI EN 1775.
	Rubinetto d'intercettazione manuale del gas metano omologato secondo le norme UNI EN 331 e UNI EN 1775, in posizione accessibile e visibile.
	Diametro della tubazione



Progetto:

Nuovo complesso riabilitativo e terapeutico in Via Roma

Titolo:

OPERE DI NUOVA REALIZZAZIONE

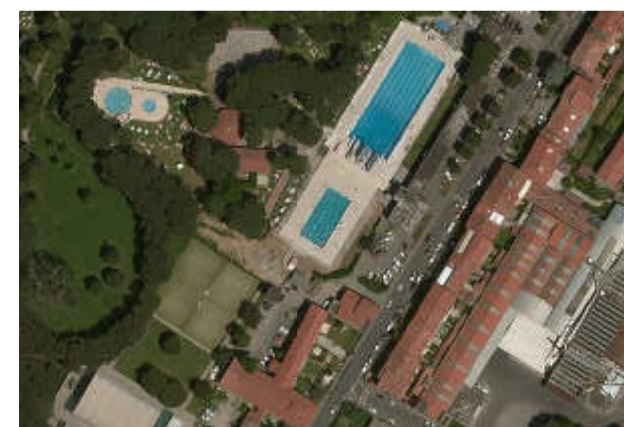
Fase:

ESECUTIVO

Assessore ai lavori pubblici	Valerio Barberis
Servizio	Edilizia Pubblica
Dirigente del Servizio	Arch. Luca Piantini
Responsabile Unico del Procedimento	Arch. Luca Piantini

Progettisti

Progetto architettonico:	Arch. Luca Piantini
	Geom. Francesca Logli
	Arch. Stefano Daddi (collab.)
Progetto strutturale:	Ing. Francesco Sanzo
Impianti elettrici:	Ing. Giannetto Fanelli
Impianti meccanici:	Ing. Silvia D'Agostino
Progetto di conformità antincendio:	Arch. Alberto Banchini
Coord. sicurezza in fase di progetto ed esecuzione:	Geom. Giovanni Santi



Tav-eim01.3. Impianto termico. Schema VRV - dettagli UTA

Spazio riservato agli uffici:

