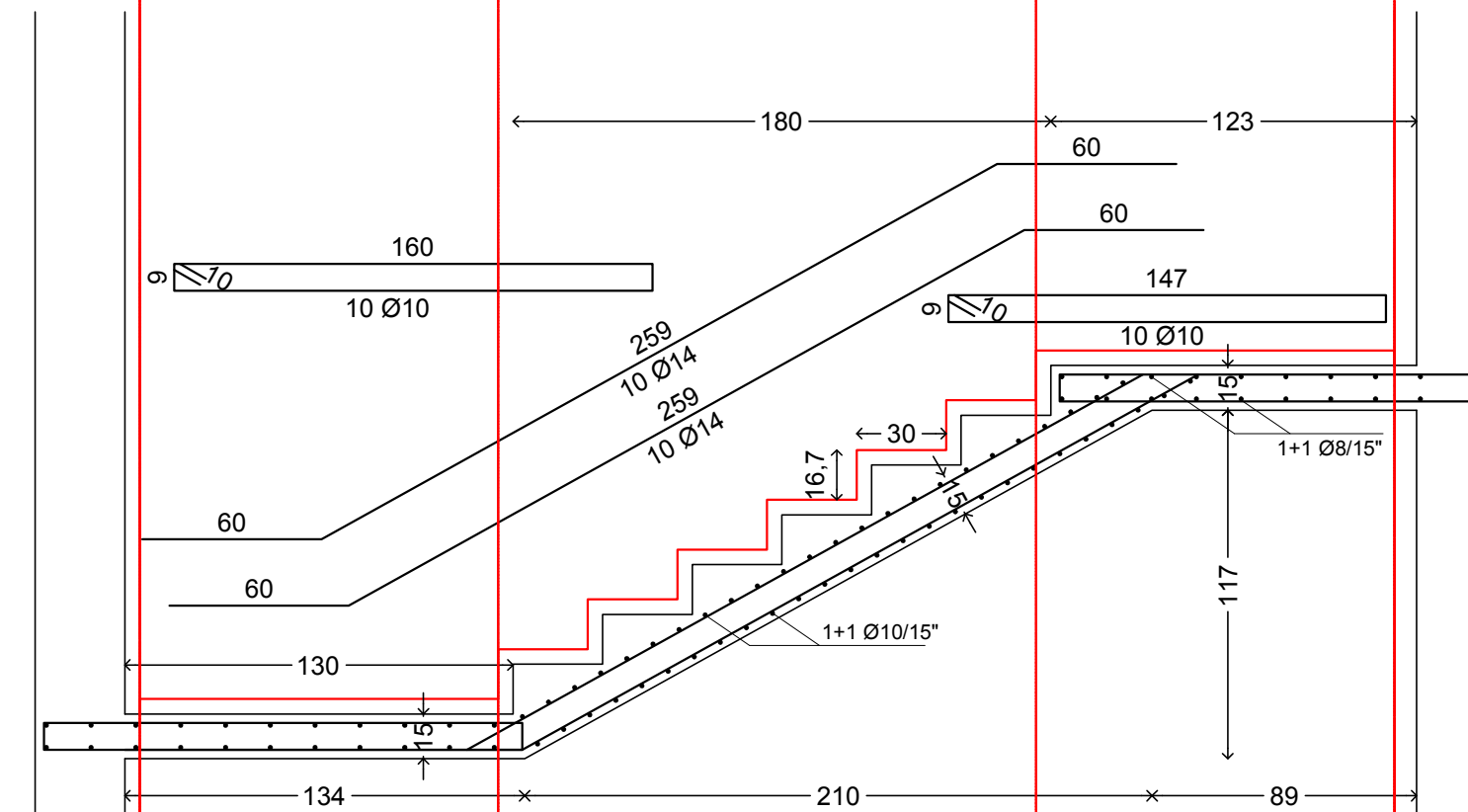
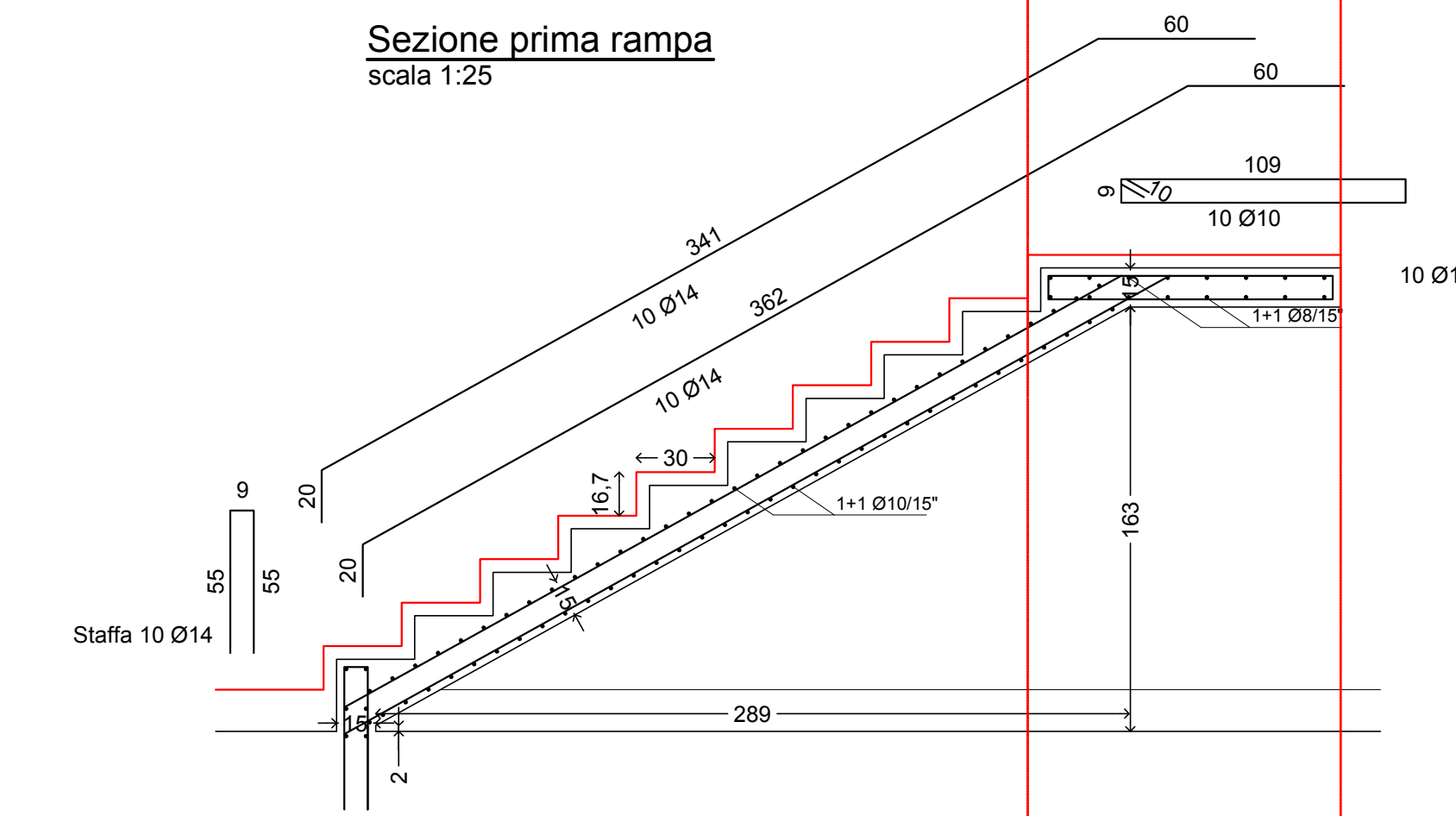


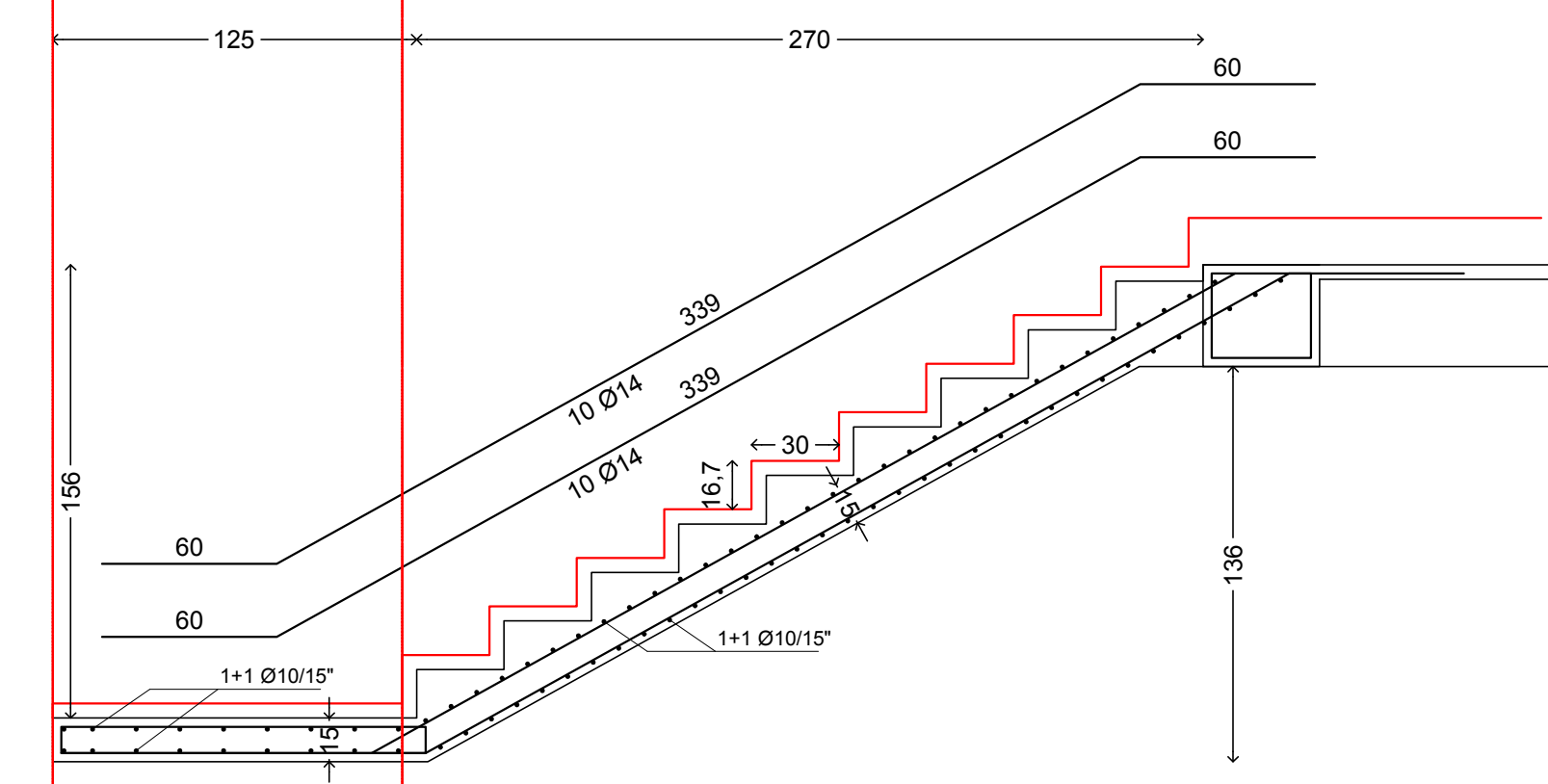
Sezione seconda rampa
scala 1:25



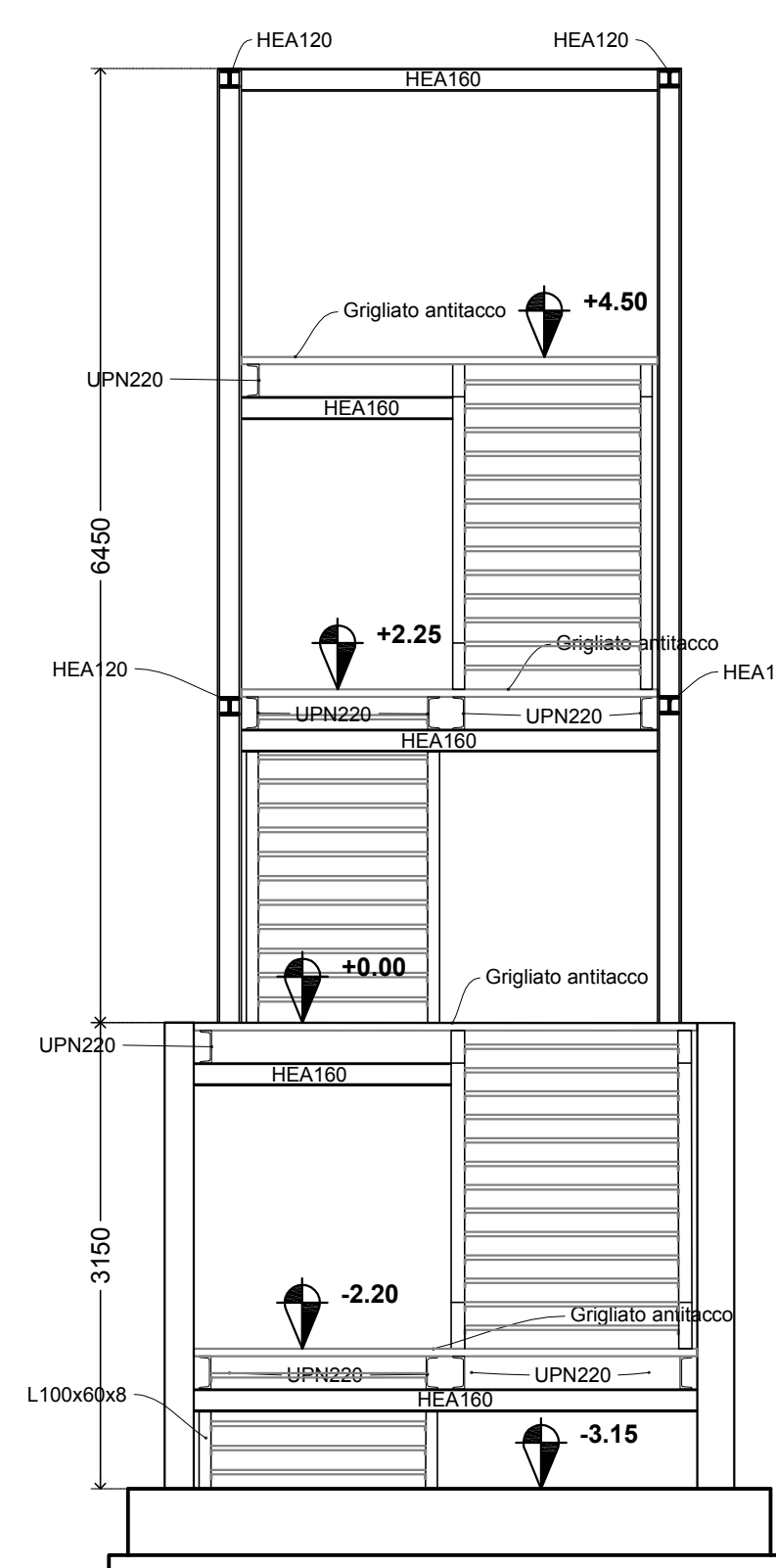
Sezione prima rampa
scala 1:25



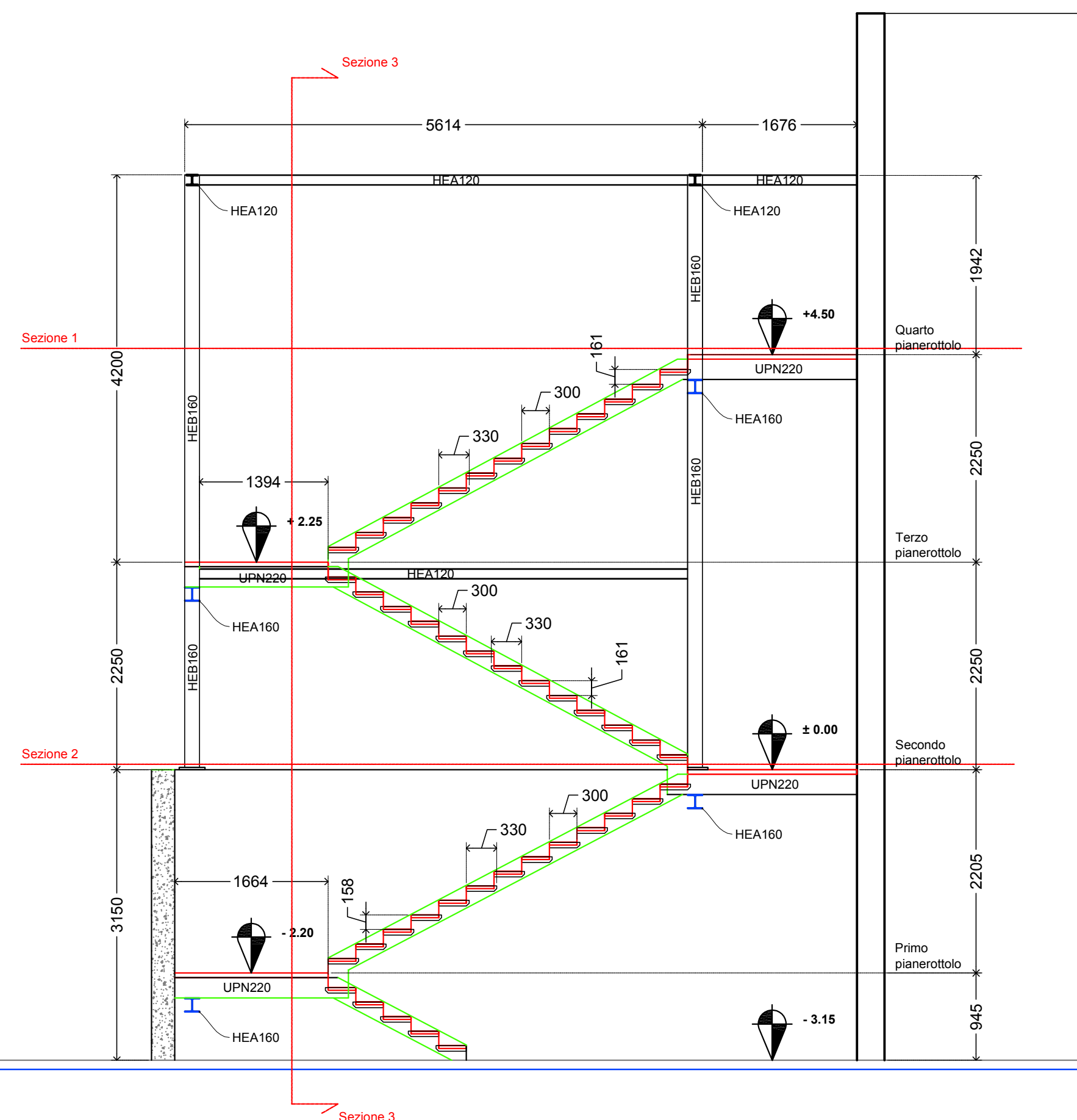
Sezione terza rampa
scala 1:25



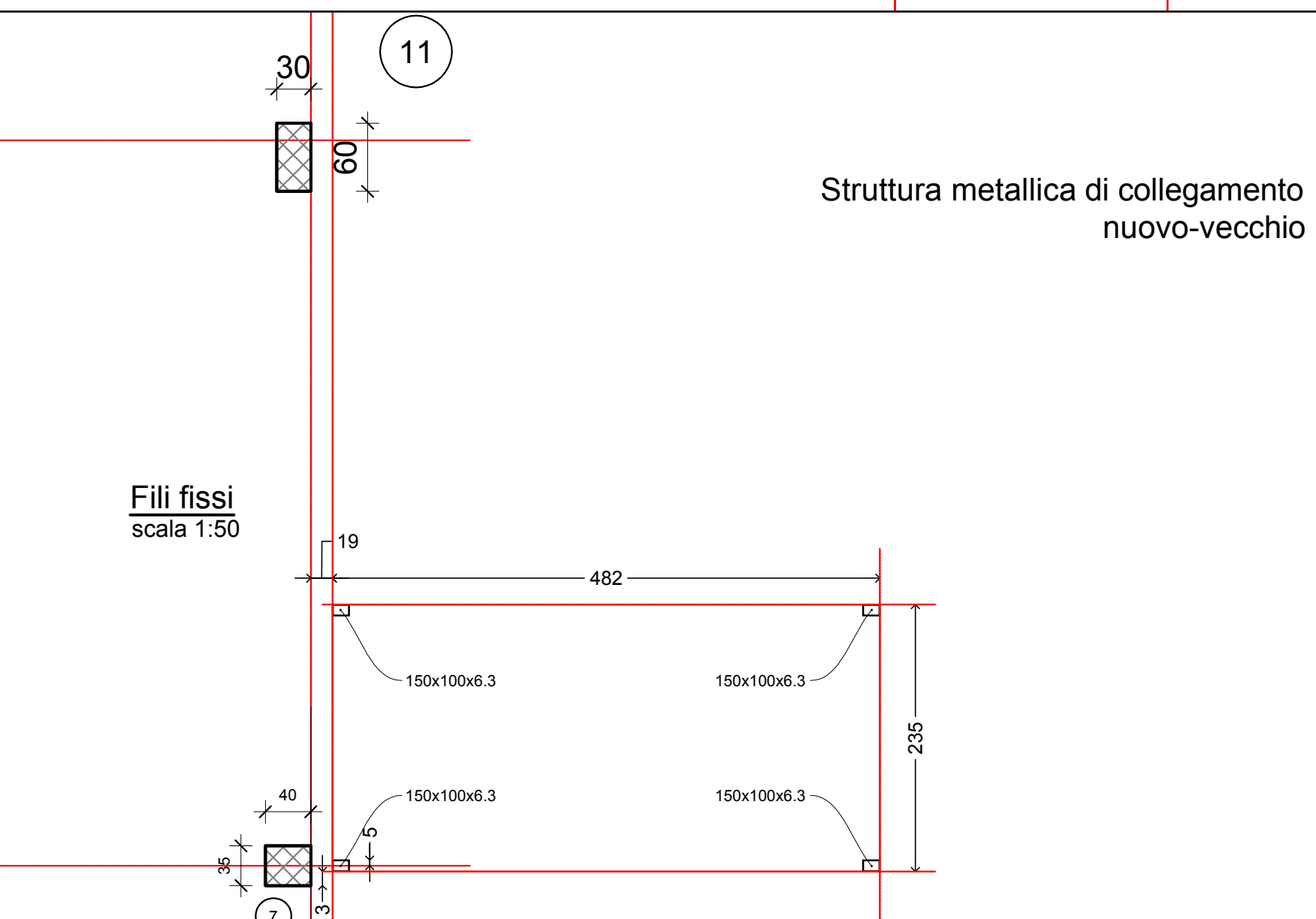
Sezione 3
scala 1:50



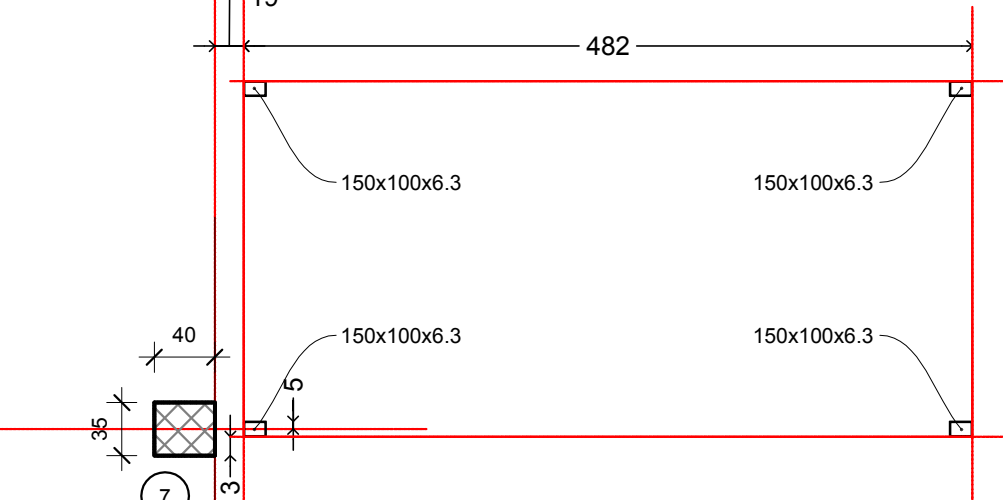
Prospetto laterale
scala 1:50



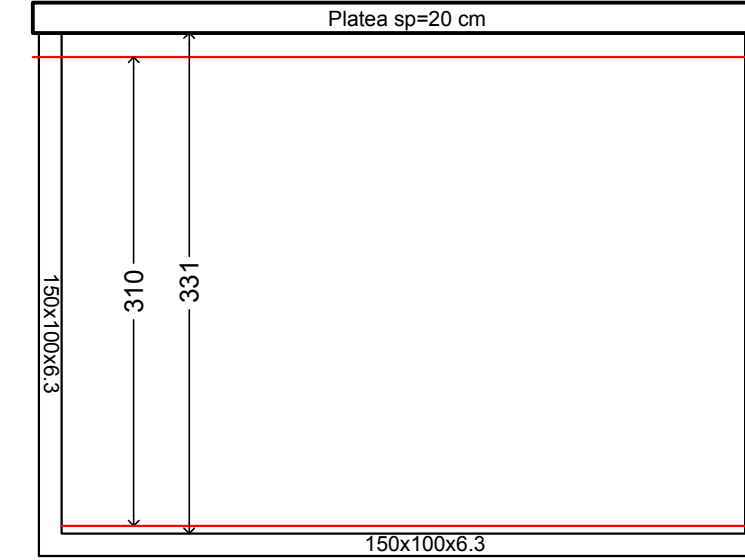
Struttura metallica di collegamento
nuovo-vecchio



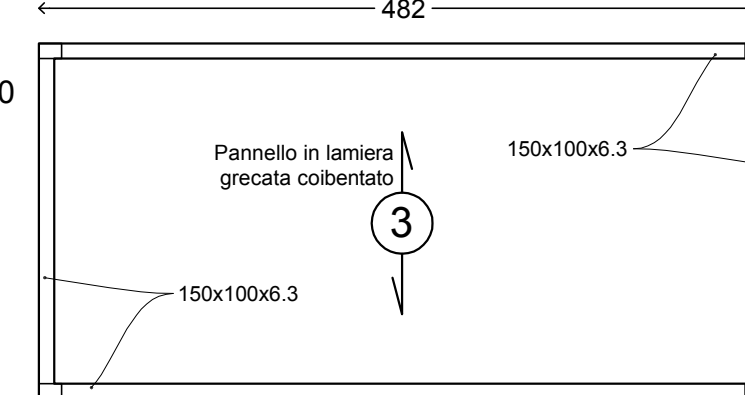
Fili fissi
scala 1:50



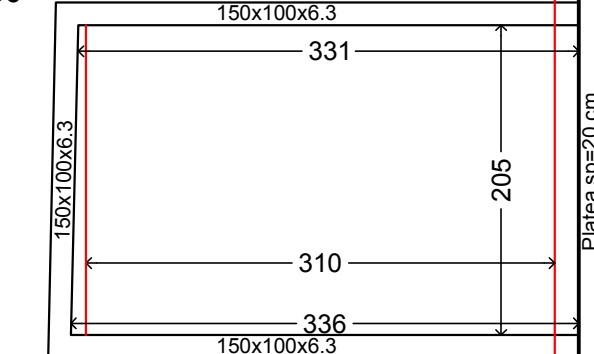
Prospetto laterale Ovest
scala 1:50



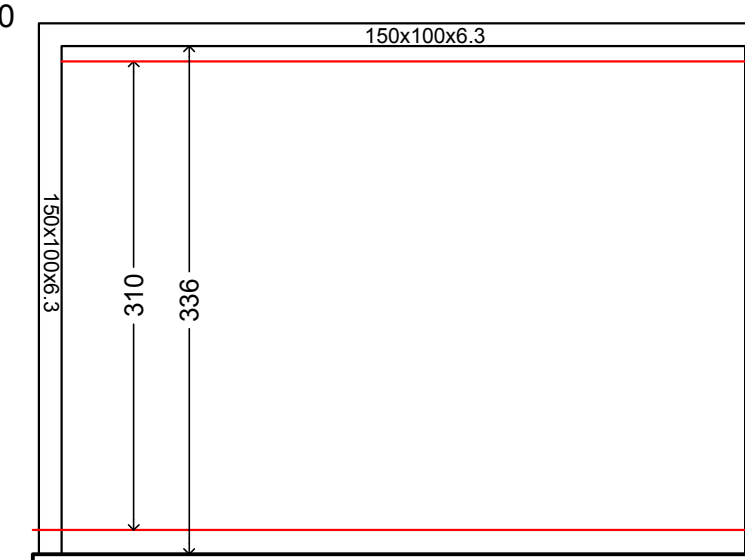
Pianta
scala 1:50



Sezione trasversale
scala 1:50

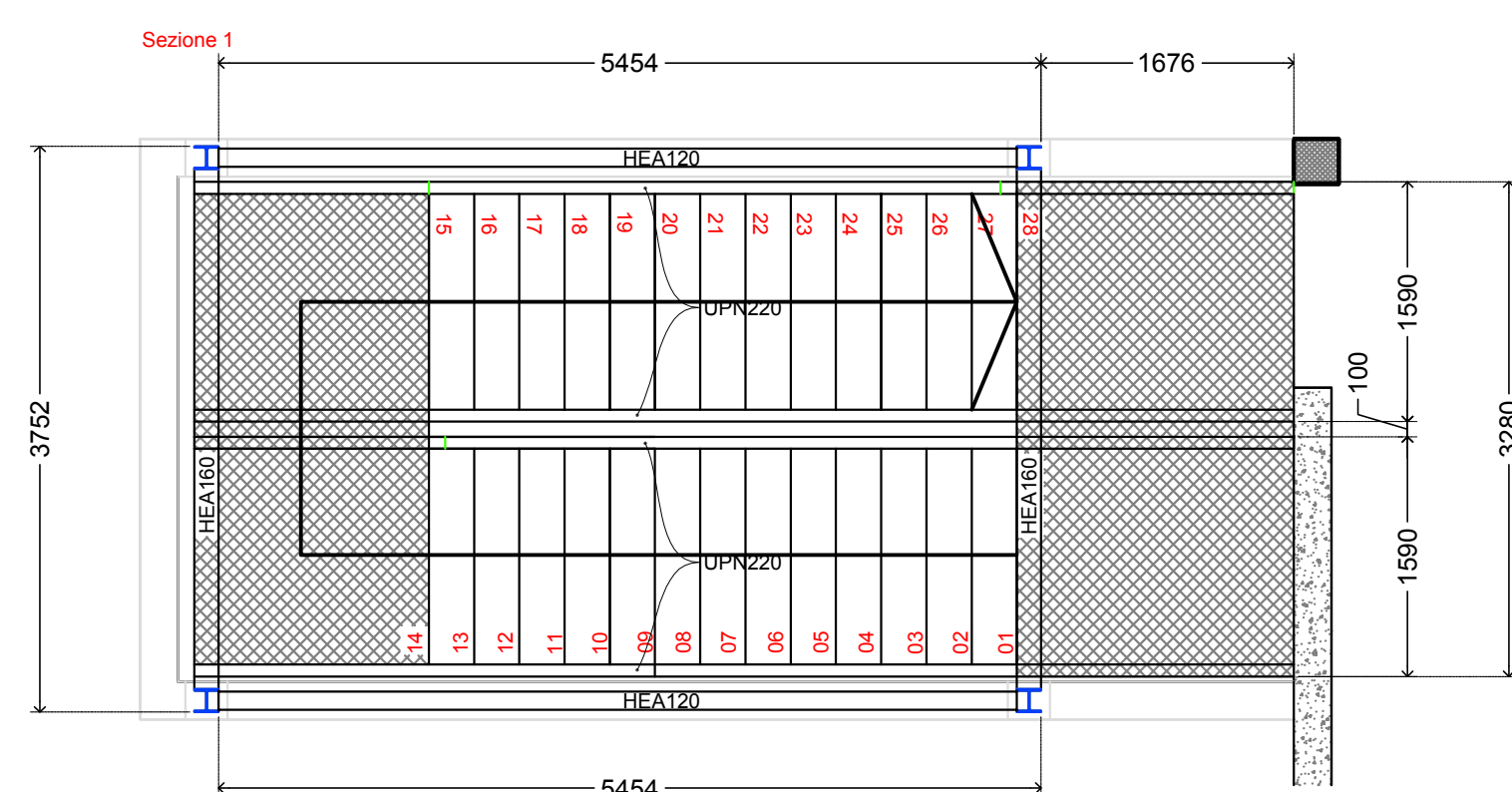


Prospetto laterale Est
scala 1:50

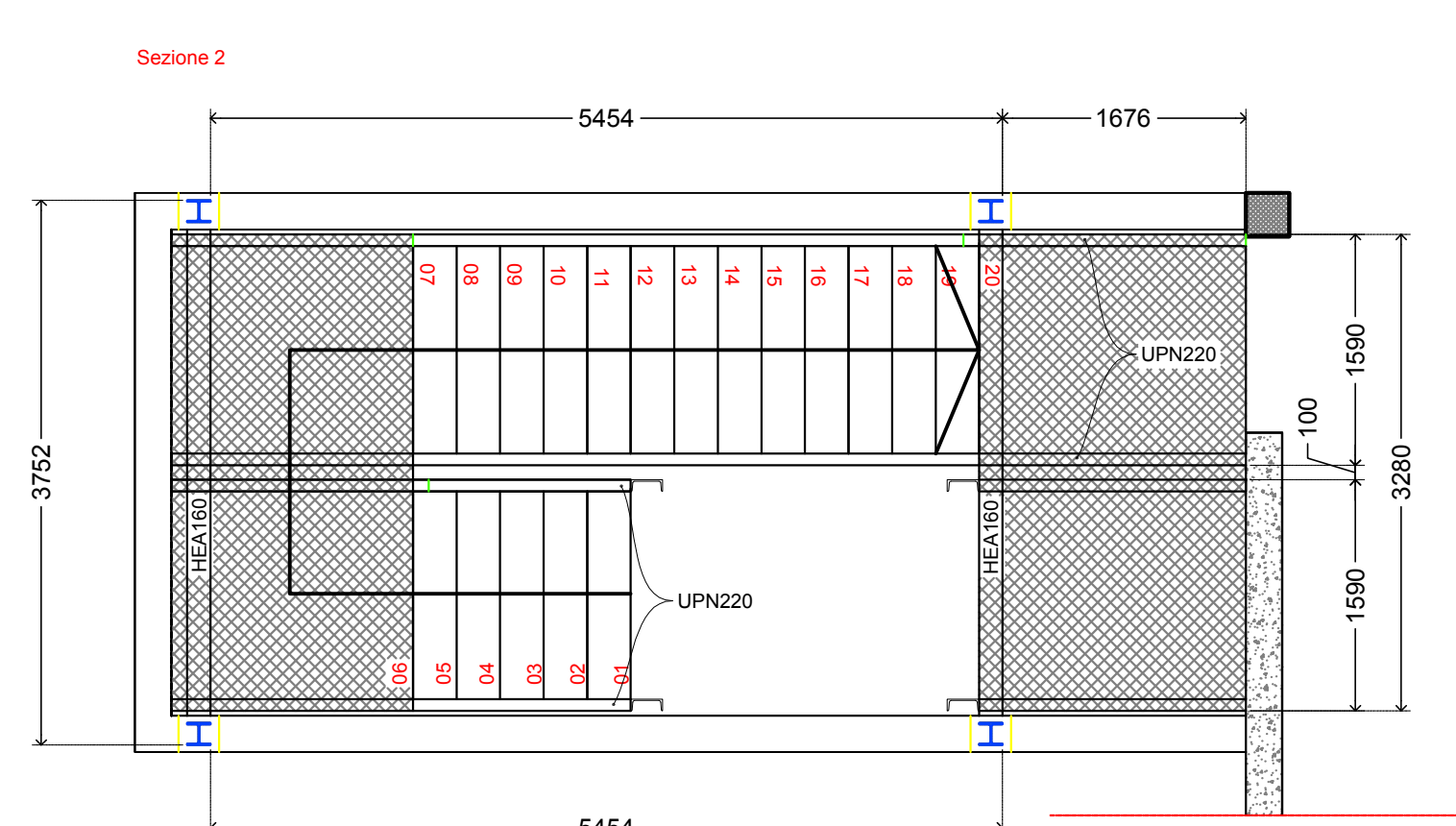


CALCESTRUZZO PER ELEMENTI STRUTTURALI	
ELEMENTO STRUTTURALE:	travi fondazione
CLASSE DI RESISTENZA	C25 / 30
Rck	30 [N/mm²]
fctm	2.56 [N/mm²]
DIAM. MAX AGGREGATO	31.5 [mm]
CLASSE DI CONSISTENZA	S4
CLASSE DI ESPOSIZIONE	XC3
CALCESTRUZZO PER ELEMENTI STRUTTURALI	
ELEMENTO STRUTTURALE:	pilastri
CLASSE DI RESISTENZA	C32 / 40
Rck	40 [N/mm²]
fctm	3.21 [N/mm²]
DIAM. MAX AGGREGATO	31.5 [mm]
CLASSE DI CONSISTENZA	S4
CLASSE DI ESPOSIZIONE	XC3
CALCESTRUZZO PER ELEMENTI STRUTTURALI	
ELEMENTO STRUTTURALE:	travi elevazione
CLASSE DI RESISTENZA	C28 / 35
Rck	35 [N/mm²]
fctm	2.90 [N/mm²]
DIAM. MAX AGGREGATO	31.5 [mm]
CLASSE DI CONSISTENZA	S4
CLASSE DI ESPOSIZIONE	XC3
ACCIAIO PER C.A.	
ELEMENTO STRUTTURALE:	Barre
TIPO	B450C
fyk	450 [N/mm²]
ft	540 [N/mm²]
ELEMENTO STRUTTURALE:	Reti e tralicci
TIPO	B450C
fyk	450 [N/mm²]
ft	540 [N/mm²]
ANALISI DEI CARICHI	
SOLAIO TIPO 3 COPERTURA STRUTTURA METALLICA DI COLLEGAMENTO	
Peso + Permanenti comp. def.	60 [kN/m²]
Permanenti non comp. def.	40 [kN/m²]
Variabili - NEVE:	100 [kN/m²]

Sezione 1
scala 1:50



Sezione 2
scala 1:50

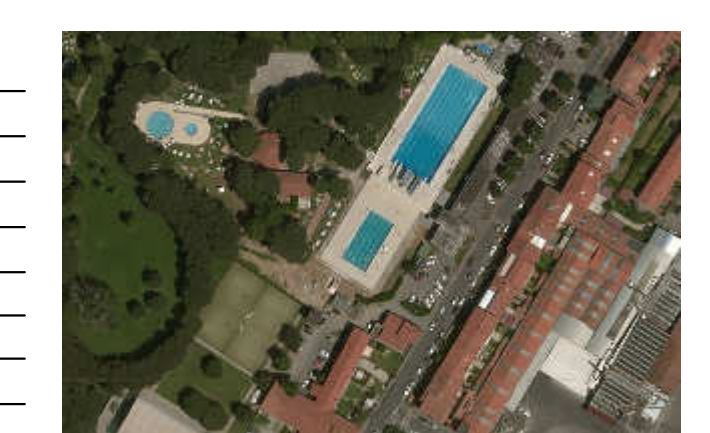


Progetto :
Nuovo complesso riabilitativo e terapeutico in Via Roma
Titolo: **STRUTTURALE SCALA ANTINCENDIO - SCALA INTERNA IN C.A. - STRUTTURA COLLEGAMENTO**

Fase:
ESECUTIVO

Assessore ai lavori pubblici Servizio **Valerio Barberis**
Dirigente del Servizio **Edilizia Pubblica**
Responsabile Unico del Procedimento **Arch. Luca Piantini**

Progettisti
Progetto architettonico: **Arch. Luca Piantini**
Geom. Francesca Logli
Arch. Stefano Daddi (collab.)
Progetto strutturale: **Ing. Francesco Sanzo**
Impianti elettrici: **Ing. Giannetto Fanelli**
Impianti meccanici: **Ing. Silvia D'Agostino**
Progetto di conformità antincendio: **Arch. Alberto Banchini**
Criteri sicurezza in fase di progetto ed esecuzione: **Geom. Giovanni Santi**



Elaborato: **ST_07**

Spazio riservato agli uffici:

© Copyright Comune di Prato - Servizio Lavori Pubblici
è vietata la riproduzione anche parziale del documento
data: **marzo 2017**