

RIVERSIBILITY

PARCO FLUVIALE DEL BISENZIO NELLA CITTA' DI PRATO

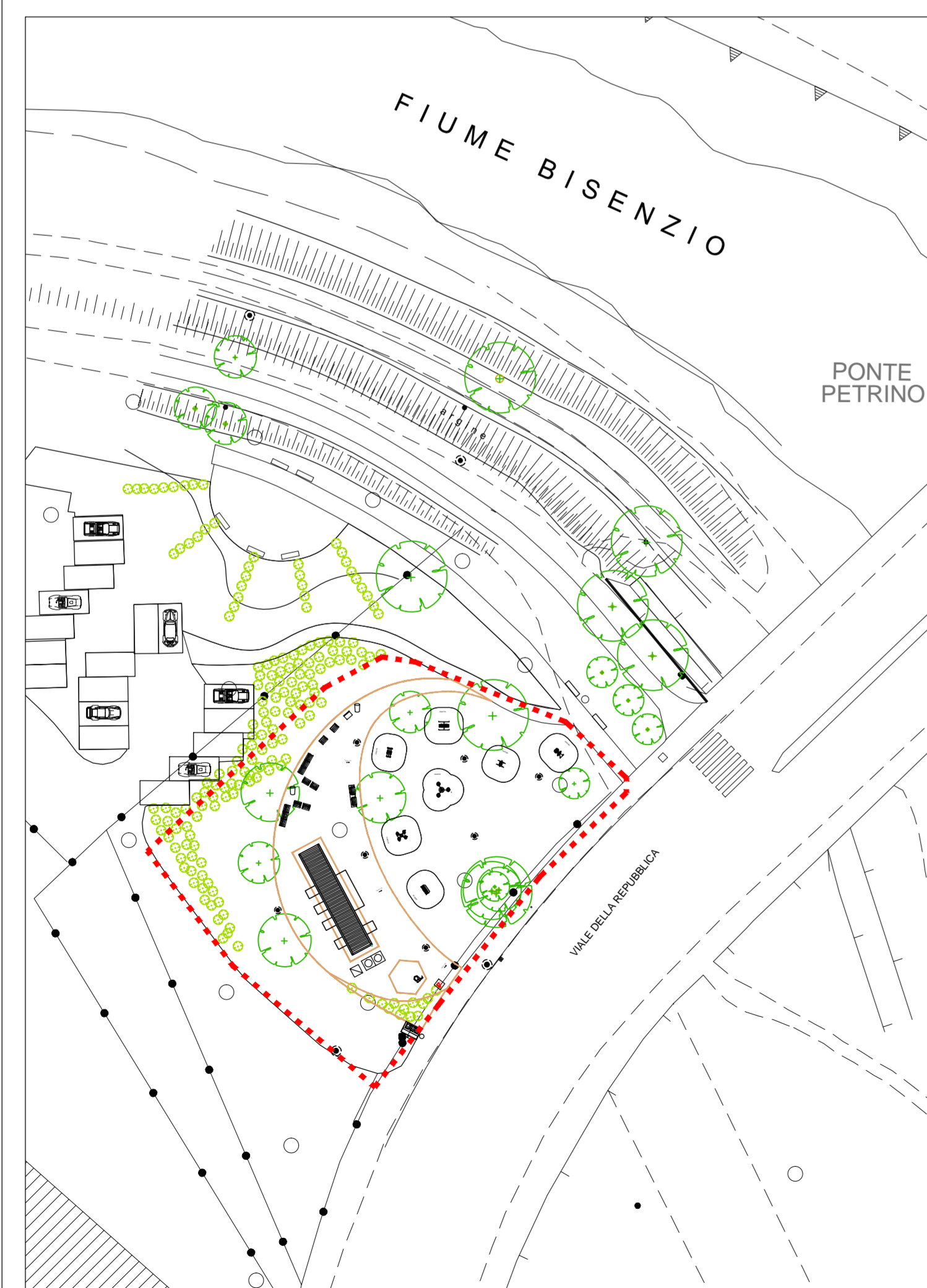
Assessore all'Urbanistica e ai Lavori Pubblici **Arch. Valerio Barberis**
 Assessore all'Ambiente e alla Mobilità **Arch. Filippo Alessi**
 Servizio Governo del Territorio Il Dirigente del Servizio **Arch. Riccardo Pecorario**
 Responsabile Unico del Procedimento **Arch. Riccardo Pecorario**
 Il Coordinatore del Progetto **Arch. Maurizio Silvetti**
 Supporto al RUP **Arch. Caterina Bruschi**

TAVOLA:	PROGETTO ESECUTIVO	TITOLO:
PT-07	varie	PETRINO ARCHITETTONICO
SCALA:	DATA:	SETTEMBRE 2017

PROGETTISTI
 Progetto: Ing. Paolo Lo Iacono
 per gli aspetti strutturali e naturalistici
 Arch. Maria Rita Cecchini per efficientamento energetico
 Geom. Gerarda Del Reno per abbinamento botanico architettonico
 Geom. Alessandro Bemocchi per piano di sicurezza e coordinamento

Collaboratori:
 Geom. Massimo Falcini
 Arch. Silvia Grazzini
 Arch. Martina Meloni
 Arch. Lorenzo Vacarca
 Dott. Martina Santoro
 Ing. Samuele Garimato
 Geom. Antonio Castiglia
 Ing. Serena Gatti
 Arch. Roberto Russo

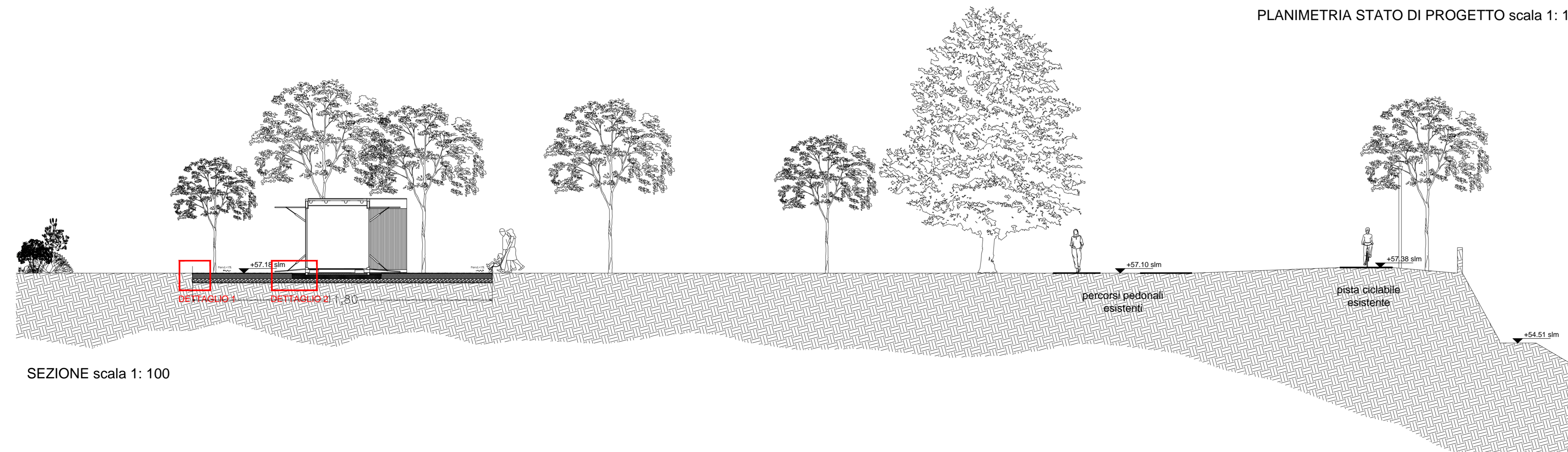
Tirocini:
 Arch. Giulia Mancini
 Arch. Shirin Armini



INQUADRAMENTO Scala 1: 500



PLANIMETRIA STATO DI PROGETTO scala 1: 100



- OPERE EDILI**
- PAVIMENTAZIONE IN CLS ARCHITETTONICO
 - PAVIMENTAZIONE DRENANTE
 - PAVIMENTAZIONE ANTIRIFLUSSO
 - GRANITO IN ACCIAIO CORTEN
 - LOGO "RIVERSIBILITY" ESEGUITO MEDIANTE COLORAZIONE A TERRA
- ARREDI E ATTREZZATURE**
- TORELLI INFORMATIVI NUOVA FORNITURA (CON PREDISPOSIZIONE MULTIMEDIALE)
 - CESTINO NUOVA FORNITURA
 - N. 2 PANCHINA NUOVA FORNITURA TIPOLOGIA TIPO 3 (VEDI ABACO)
 - N. 4 PANCHINA NUOVA FORNITURA TIPOLOGIA TIPO 6 (VEDI ABACO)
 - N. 2 PANCHINA NUOVA FORNITURA TIPOLOGIA TIPO 8 (VEDI ABACO)
 - N. 1 SPAZIO RISERVATO A DISABILI IN CARROZZINA COMPOSTO DA UN DISEGNO A TERRA E SCHEMATALE DI APPOGGIO (TIPO 11 ABACO)
 - N. 1 PANCHINA NUOVA FORNITURA TIPOLOGIA TIPO 7 (VEDI ABACO)
 - VANO ALLOGGIAMENTO CONTATORI E QUADRI

- PUBBLICA ILLUMINAZIONE**
- PUNTO LUCE ESISTENTE
 - PUNTO LUCE ESISTENTE

ATTREZZATURE IPOVEDENTI

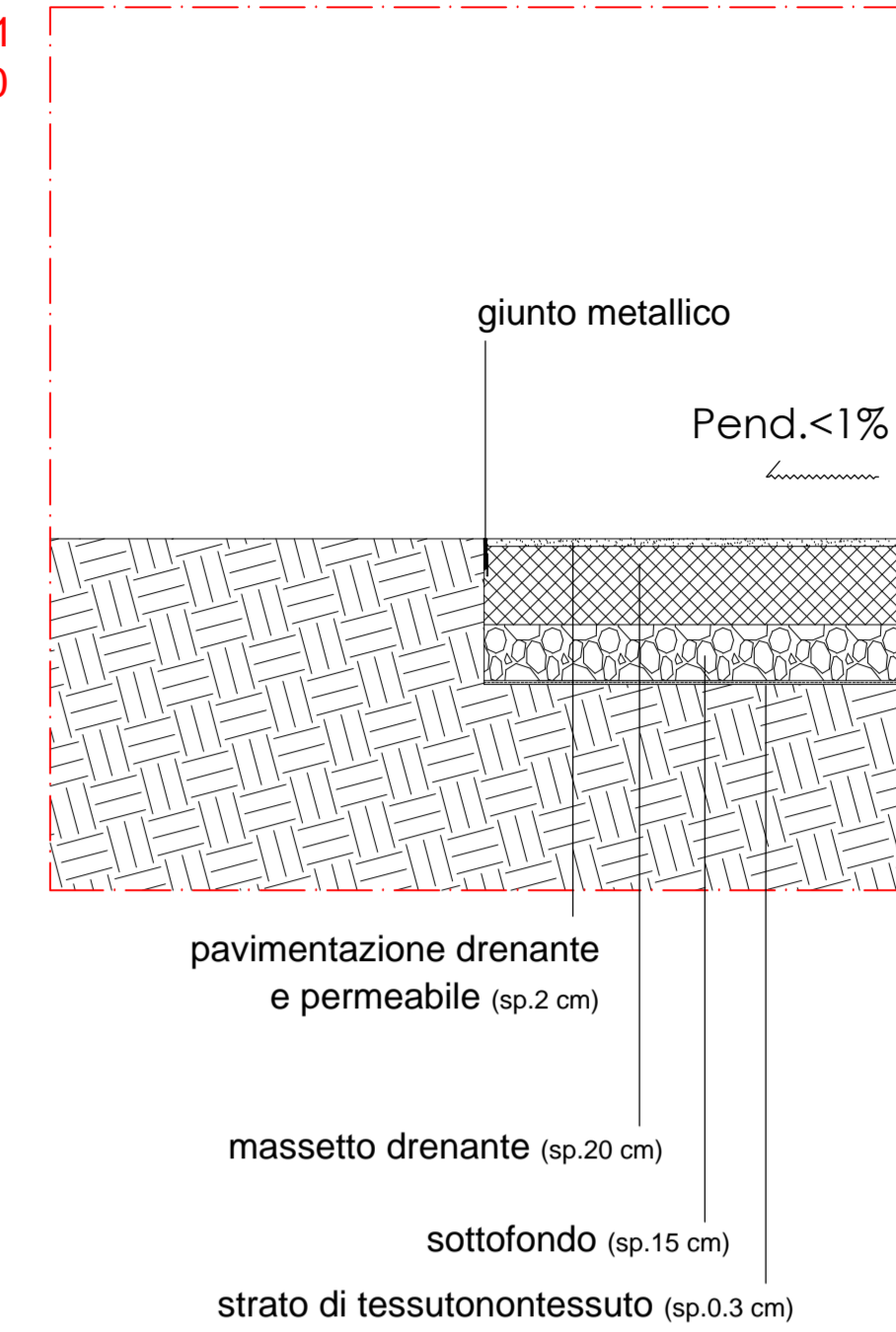
MAPPA TATILE PER NON VEDENTI
 PAVIMENTAZIONE LVE IN PVC
 tipo della pavimentazione attraverso colore e spassivo

Codice di direzione rettilinea	07,20 ml
Codice pericolo valicabile	5,40 ml
Codice di direzione servizio	7,40 ml
Codice di svolta obbligato	1,20 ml
Codice di ingresso a T o a +	2,40 ml
Attraversamento pedonale	1
Mappe tattile	1



PLANIMETRIA STATO SOVRAPPONTO scala 1: 200

**DETTAGLIO 1
Scala 1:20**



**DETTAGLIO 2
Scala 1:20**

