

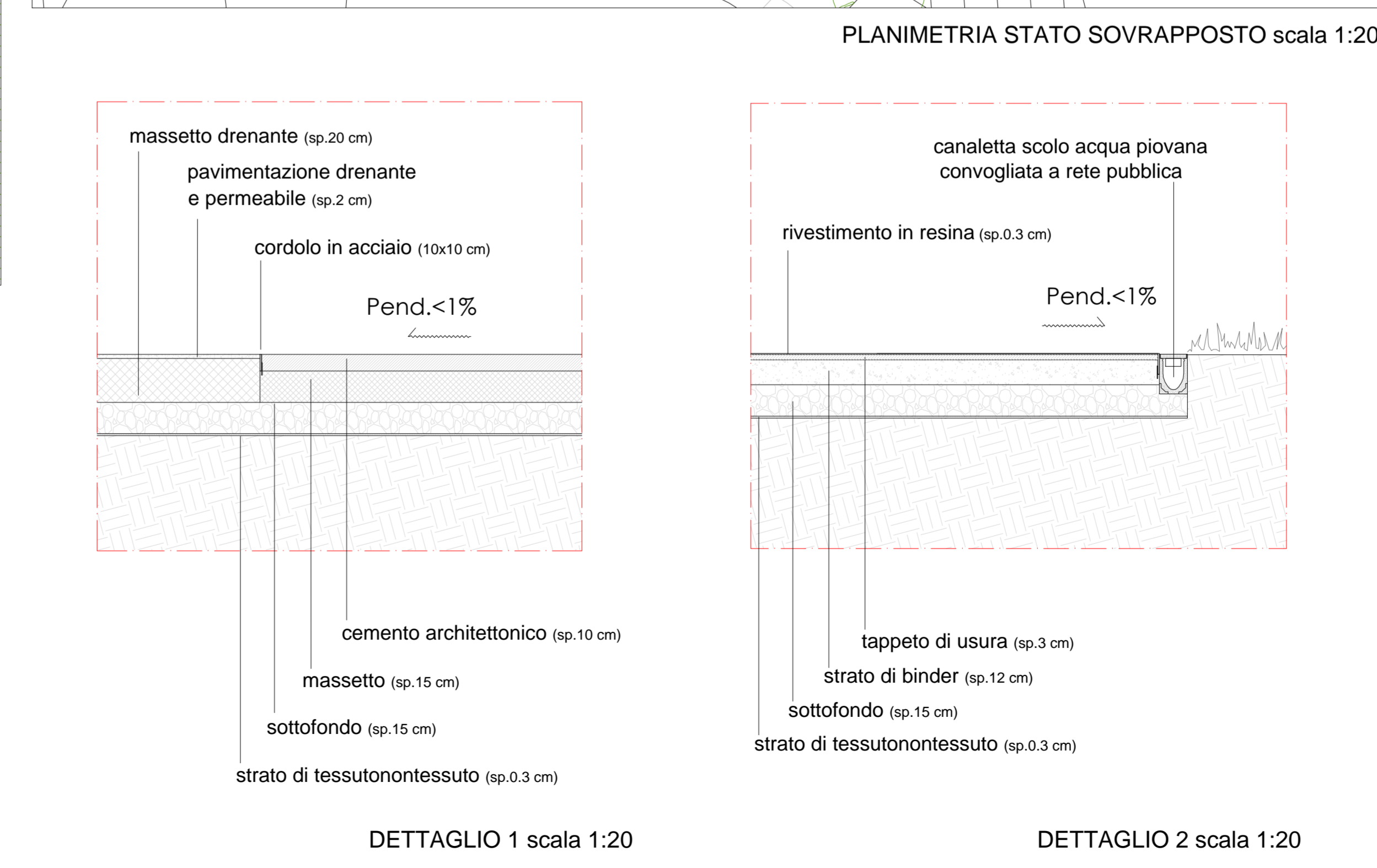
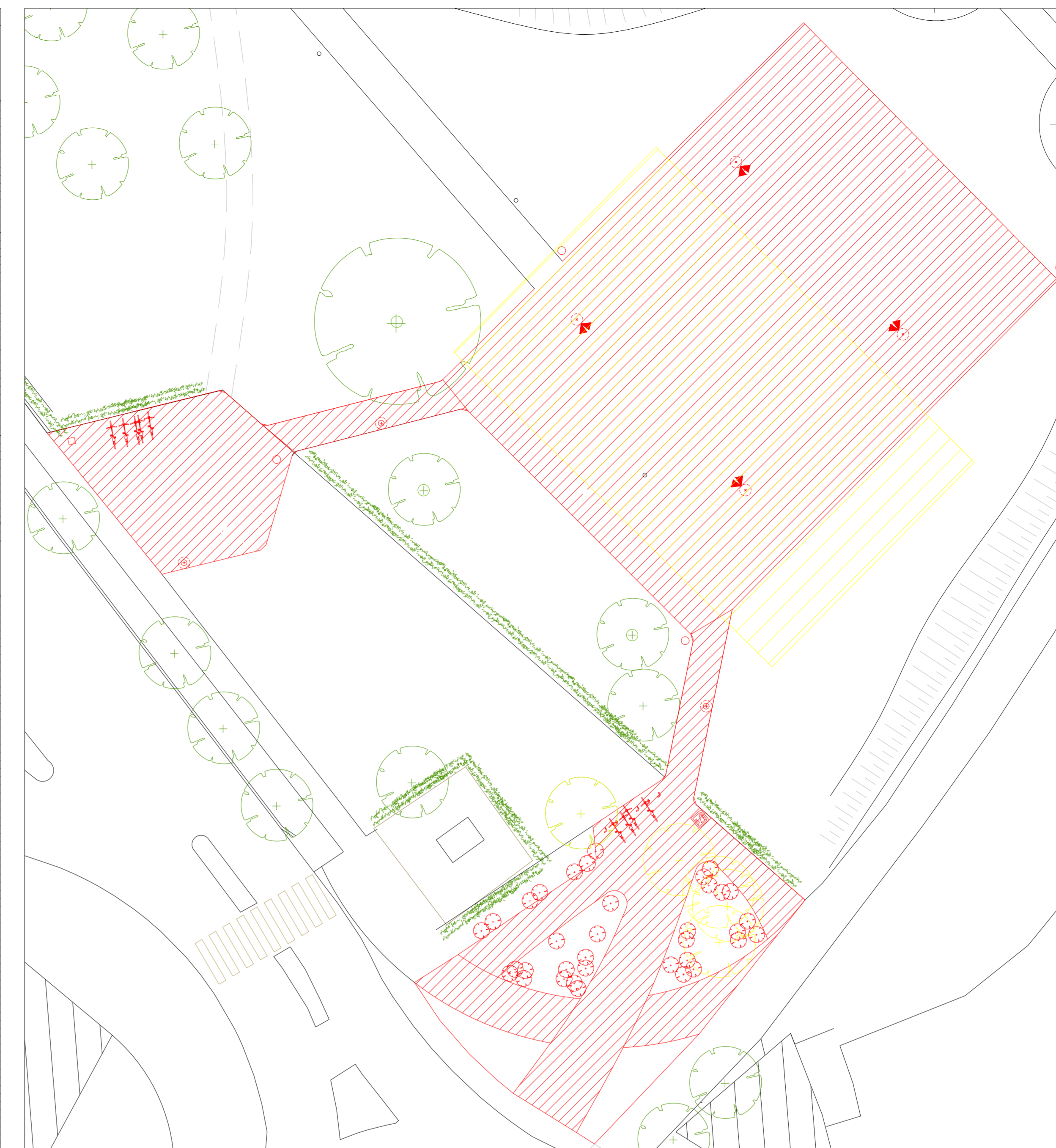
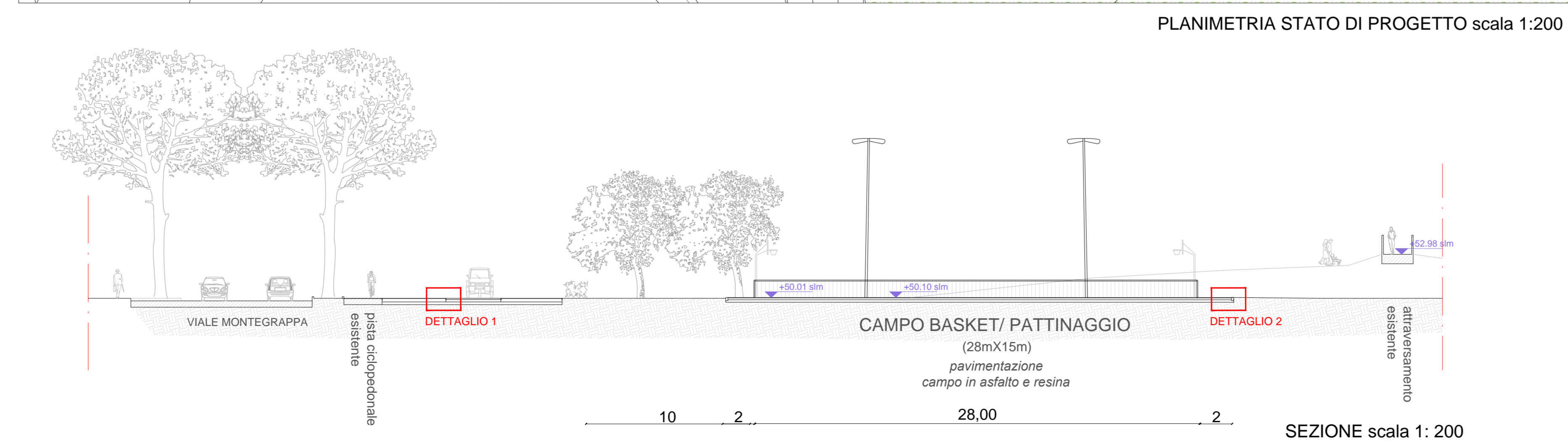
RIVERSIBILITY

PARCO FLUVIALE DEL BISENZIO NELLA CITTA' DI PRATO

Assessore all'Urbanistica e ai Lavori Pubblici
Assessore all'Ambiente e alla Mobilità
Servizio Governo del Territorio Il Dirigente del Servizio
Responsabile Unico del Procedimento
Il Coordinatore del Progetto
Supporto al RUP

Arch. Valerio Barberis
Arch. Filippo Alessi
Arch. Riccardo Pecorario
Arch. Riccardo Pecorario
Arch. Maurizio Silvestri
Arch. Caterina Bruschi

TAVOLA: PT-03	PROGETTO ESECUTIVO	TITOLO: MONTEGRAPPA ARCHITETTONICO
SCALA: varie	DATA: SETTEMBRE 2017	
PROGETTISTI		
Progetto: Ing. Paolo Lo Iacono per gli aspetti strutturali e ingegneristici Arch. Maria Rita Cecchini per efficientamento energetico Geom. Gerarda Del Reno per abbellimento barriere architettoniche Geom. Alessandro Bemocchi per piano di sicurezza e coordinamento	Collaboratori: Geom. Massimo Falcini Arch. Silvia Grazzini Arch. Martina Melani Arch. Lorenzo Vacirca Dott. Martina Santoro Ing. Samuele Garitano Geom. Antonio Castiglia Ing. Seregio Galli Arch. Roberta Russo	Tirocini: Arch. Giulia Mancini Arch. Shirin Amiri



- OPERE EDILI**
- PAVIMENTAZIONE IN CLS ARCHITETTONICO
 - PAVIMENTAZIONE IN ASFALTO
 - PAVIMENTAZIONE IN ASFALTO E RESINA COLORATA
 - PAVIMENTAZIONE DRENANTE
 - GIUNTO IN ACCIAIO CORIEN
 - CANALETTA SCOLO ACQUA PIOVANA CON ILLUMINAZIONE LED INCORPORATA
 - LOGO "RIVERSIBILITY" ESEGUITO MEDIANTE COLORAZIONE A TERRA

- ARREDI E ATTREZZATURE**
- TOTEM INFORMATIVO NUOVA FORNITURA (CON FREDDIPROTEZIONE MULTIMEDIALE)
 - CESTINO NUOVA FORNITURA
 - N. 9 PANCHINA NUOVA FORNITURA TIPOLOGIA TIPO 3 (VEDI ABACO)
 - N. 2 PANCHINA NUOVA FORNITURA TIPOLOGIA TIPO 6 (VEDI ABACO)
 - N. 3 PANCHINA NUOVA FORNITURA TIPOLOGIA TIPO 8 (VEDI ABACO)
 - N. 2 SPAZIO RISERVATO A DISABILI CARROZZINA COMPOSTO DA UN DISEGNO A TERRA E SCHEMALE DI APOGGIO (TIPO 11 ABACO)
 - FONITANELLO
 - VANO ALLOGGIAMENTO CONTATORI E QUADRI

- PUBBLICA ILLUMINAZIONE**
- PUNTO LUCE ESISTENTE
 - NUOVO PUNTO LUCE P.L.
 - PUNTO LUCE ATTRAVERSAMENTI PEDONALI COMPLETO DI SEGNALETICA

- ATTREZZATURE IPOVEDENTI**
- MAPPA TATTILE PER NON VEDENTI
 - PAVIMENTAZIONE LVE IN PVC posto sulla pavimentazione attraverso collante a biadesivo
- | | |
|--------------------------------|----------|
| Codice di direzione rettilinea | 75,00 ml |
| Codice di direzione diagonale | 15,00 ml |
| Codice di arresto generale | 7,80 ml |
| Codice di arresto servizio | 4,00 ml |
| Codice di incrocio a T o a + | 3,00 ml |
| Altezzamento pedonale | 7 |
| Mappe tattili | 7 |

Codici di 1° LIVELLO

Codici di 2° LIVELLO

Simboli generici

Legenda Codici TAVOLE TATTILI

Mappe tattili a Parete	Mappe tattili su Leggio	Targa destinazione
Mappe tattili di Strada	Mappe tattili Avanzate	Targhette di contrasto
Mappe tattili Segno	Targa direzione strada	Targa di uscita al luogo