

RIVERSIBILITY

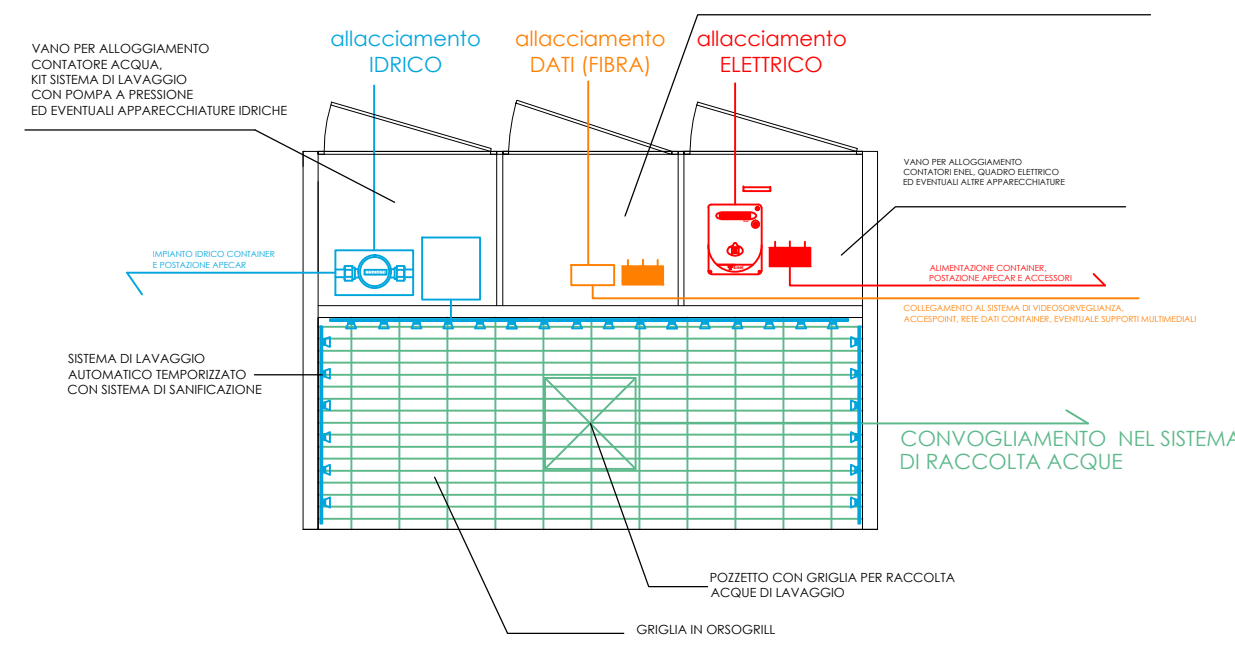
PARCO FLUVIALE DEL BISENZIO NELLA CITTA' DI PRATO

- Assessore all'Urbanistica e ai Lavori Pubblici **Arch. Valerio Barberis**
- Assessore all'Ambiente e alla Mobilità **Arch. Filippo Alessi**
- Servizio Governo del Territorio Il Dirigente del Servizio **Arch. Riccardo Pecorario**
- Responsabile Unico del Procedimento **Arch. Riccardo Pecorario**
- Il Coordinatore del Progetto **Arch. Maurizio Silvetti**
- Supporto al RUP **Arch. Caterina Bruschi**

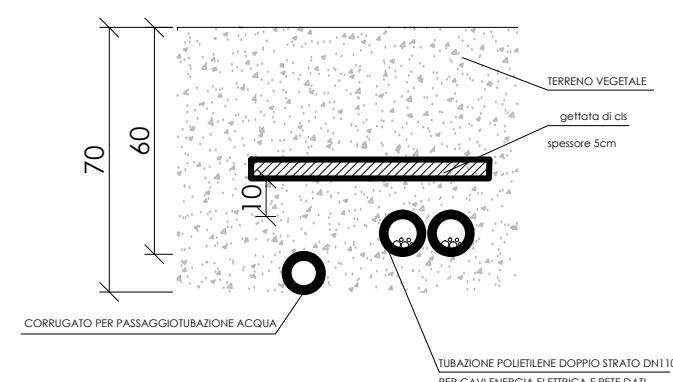
TAVOLA:	PROGETTO ESECUTIVO	TITOLO: STADIO IMPIANTI
T-08	SCALA: varie	DATA: SETTEMBRE 2017

PROGETTISTI	Collaboratori:	Tirocini:
Progetto: Ing. Paolo Lo Iacono Ing. Lorenzo Castellani per gli aspetti idraulici e naturalistici Arch. Maria Rita Cecchini per efficientamento energetico Geom. Gerarda Del Reno per abbattimento barriere architettoniche Geom. Alessandro Bernocchi per piano di sicurezza e coordinamento	Geom. Massimo Falcini Arch. Silvia Grazzini Arch. Martina Meloni Arch. Lorenzo Vacirca Dott. Martina Santoro Ing. Samuele Garritano Geom. Antonio Castiglia Ing. Serena Gatti Arch. Roberta Russo	Arch. Giulia Mancini Arch. Shirin Amini

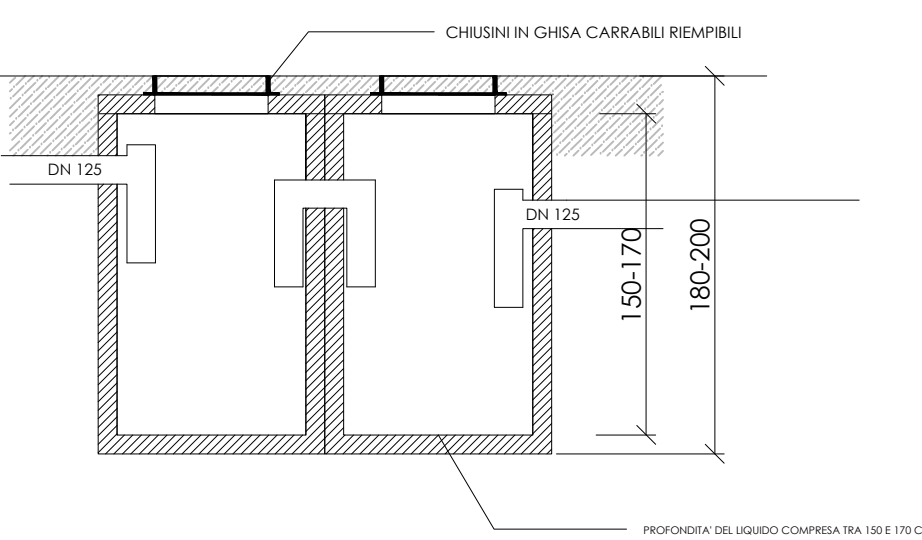
PARTICOLARE DEL VANO DI ALLOGGIAMENTO CONTATORI E QUADRI E ISOLA ECOLOGICA (vedi tavola di dettaglio)



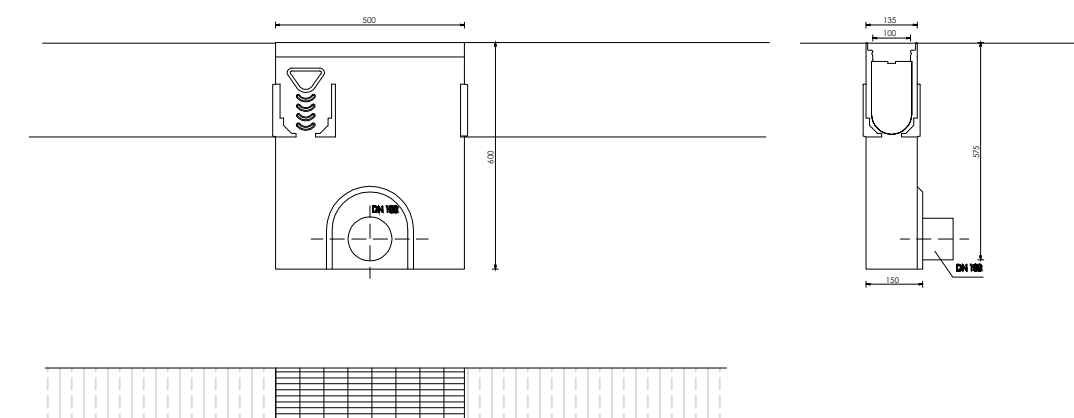
PARTICOLARE POSA TUBAZIONI INTERRATE SU TERRENO VEGETALE



FOSSA BIOLOGICA BICAMERALE 3 MC



PARTICOLARE POZZETTI DI RACCOLTA PIOVANE INTEGRATI NELLA CANALETTA



IMPIANTO ELETTRICO

- MORSETTIERA ENEL
- CONTATORE ENEL
- COLONNINA PRODUZIONE FOTOVOLTAICO
- COLONNINA ELETTRICA A SCOMPARSA
- QUADRO ELETTRICO
- POZZETTO IN CEMENTO ARMATO VIBRATO DI TIPO "RAFFORZATO" CON CHIUSINO IN GHISA 400X400
- POZZETTO IN CEMENTO ARMATO VIBRATO DI TIPO "RAFFORZATO" CON CHIUSINO IN GHISA 400X400 CON DISPENSORE DI TERRA
- VANO CONTATORE
- CAVIDOTTO DOPPIO STRATO 110
- LED INCASSATO A TERRA

RETE DATI E VIDEOSORVEGLIANZA

- QUADRO DATI
- ACCES POINT
- CAVIDOTTO RETE DATI
- RETE FIBRA ESTRACOM ESISTENTE
- TELECAMERA VIDEOSORVEGLIANZA
- PREDISPOSIZIONE PER PUNTO INFORMATIVO MULTIMEDIALE

PUBBLICA ILLUMINAZIONE

- QUADRO DI COMANDO P.I.
- QUADRO DI COMANDO ILLUMINAZIONE ATTRAVERSAMENTI PEDONALI
- NUOVO PUNTO LUCE P.I.
- PUNTO LUCE ESISTENTE
- PUNTO LUCE ATTRAVERSAMENTI PEDONALI COMPLETO DI SEGNALETICA
- POZZETTO 40X40 CON CHIUSINO IN GHISA
- CAVIDOTTO PUBBLICA ILLUMINAZIONE ESISTENTE
- NUOVO CAVIDOTTO PUBBLICA ILLUMINAZIONE

IMPIANTO DI SMALTIMENTO

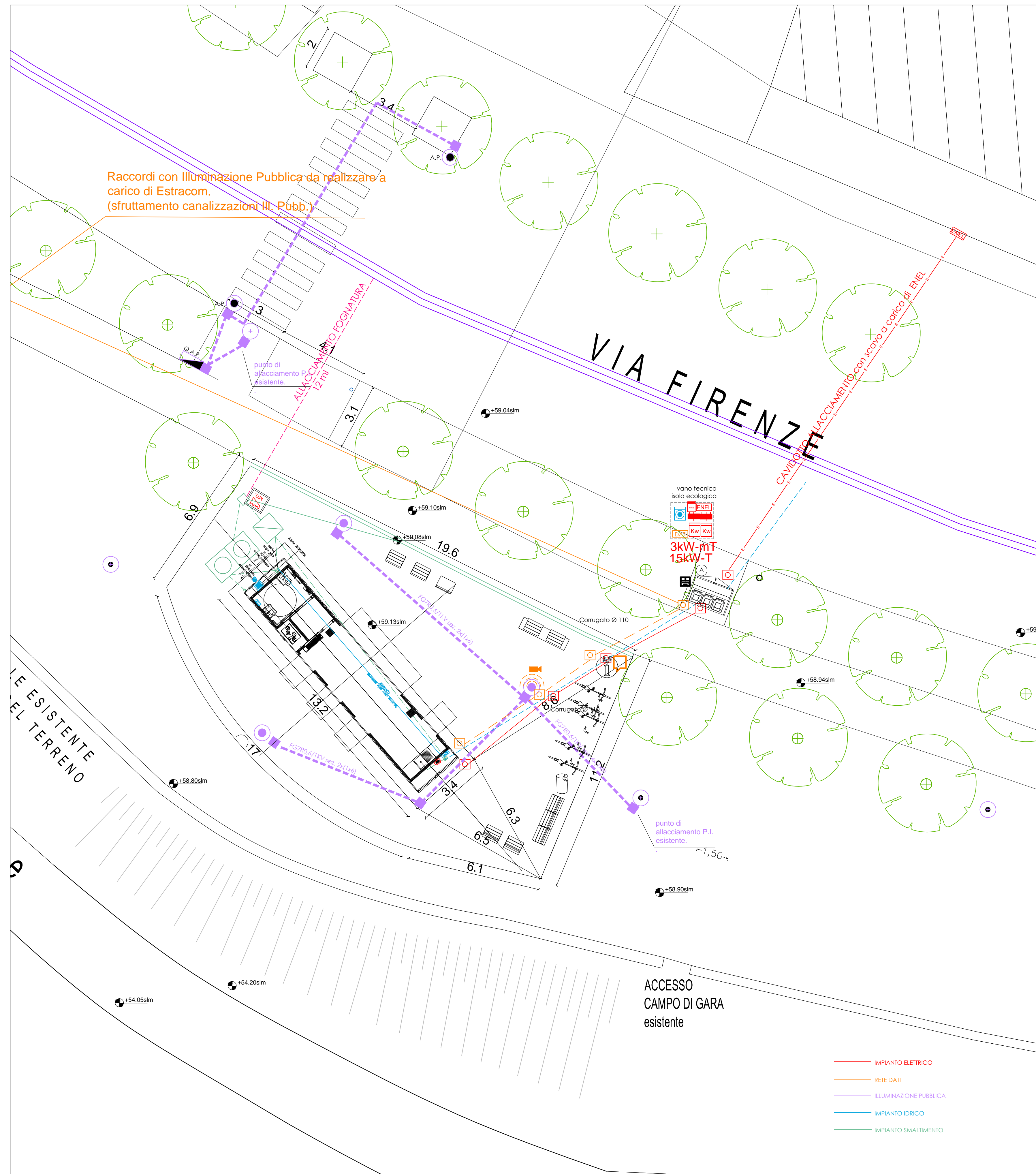
- SGRASSATORE 1mc
- FOSSA BIOLOGICA BICAMERALE 3mc
- POZZETTO DI RACCORDO E ISPEZIONE
- SFIATO
- TUBAZIONE ACQUE NERE
- TUBAZIONE ACQUE GRIGIE
- TUBAZIONE ACQUE CHIARE
- ALLACCIAMENTO AL CONDOTTO FOGNARIO
- CONDOTTO FOGNARIO ESISTENTE

IMPIANTO IDRICO

- ALLACCIAMENTO ALLA RETE IDRICA
- PUNTO DI CONSEGNA PUBBLICACQUA (CONTATORE)
- DISTRIBUZIONE IMPIANTO IDRICO
- PUNTO EROGAZIONE ACQUA REFRIGERATA

TABELLA DATI DIMENSIONALI

LUNGHEZZA CAVIDOTTO ALLACCIAMENTO ENEL	20m
N. CONTATORI	2
COLONNINE A SCOMPARSA	
NUOVI PUNTI LUCE PUBBLICA ILLUMINAZIONE	3
TELECAMERE VIDEOSORVEGLIANZA	1
LUNGHEZZA ALLACCIAMENTO AL CONDOTTO FOGNATURA	12 ml
CANALETTA DRENATE PER LA RACCOLTA DELLE ACQUE PIOVANE	20 ml
POZZETTI DI RACCOLTA PIOVANE INTEGRATI NELLA CANALETTA	2
FONTANA ACQUA	
PUNTO EROGAZIONE ACQUA REFRIGERATA	1



- IMPIANTO ELETTRICO
- RETE DATI
- ILLUMINAZIONE PUBBLICA
- IMPIANTO IDRICO
- IMPIANTO SMALTIMENTO