

# RIVERSIBILITY

## PARCO FLUVIALE DEL BISENZIO NELLA CITTA' DI PRATO

- Assessore all'Urbanistica e ai Lavori Pubblici **Arch. Valerio Barberis**
- Assessore all'Ambiente e alla Mobilità **Arch. Filippo Alessi**
- Servizio Governo del Territorio Il Dirigente del Servizio **Arch. Riccardo Pecorario**
- Responsabile Unico del Procedimento **Arch. Riccardo Pecorario**
- Il Coordinatore del Progetto **Arch. Maurizio Silveti**
- Supporto al RUP **Arch. Caterina Bruschi**

TAVOLA:	PROGETTO ESECUTIVO	TITOLO: MONTEGRAPPA IMPIANTI
<b>T-03</b>	SCALA: varie	DATA: SETTEMBRE 2017

**PROGETTISTI**

**Progetto:**  
Ing. Paolo Lo Iacono  
Ing. Lorenzo Castellani  
per gli aspetti idraulici e naturalistici

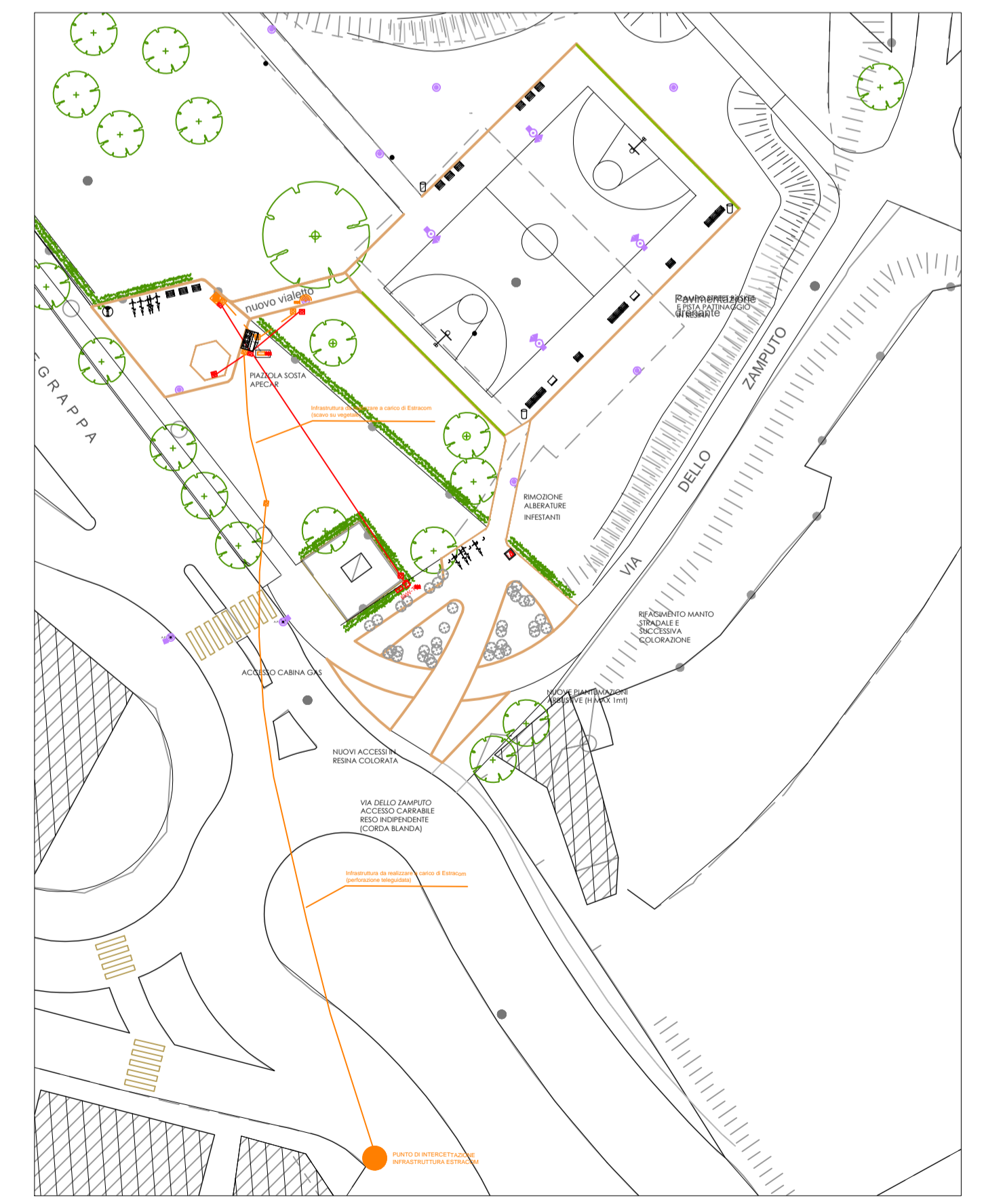
**Arch. Maria Rita Cecchini**  
per efficientamento energetico

**Geom. Gerarda Del Reno**  
per abbattimento barriere architettoniche

**Geom. Alessandro Bemocchi**  
per piano di sicurezza e coordinamento

**Collaboratori:**  
Geom. Massimo Falcini  
Arch. Silvia Grazzini  
Arch. Martina Melani  
Arch. Lorenzo Vacirca  
Dott. Martina Santoro  
Ing. Samuele Garitano  
Geom. Antonio Castiglia  
Ing. Serena Gatti  
Arch. Roberta Russo

**Tirocini:**  
Arch. Giulia Mancini  
Arch. Shirin Amini



SCHEMA DEGLI ALLACCIAMENTI Scala 1: 500

### IMPIANTO ELETTRICO

- MORSETTERIA ENEL
- CONTATORE ENEL
- CONTATORE PRODUZIONE FOTOVOLTAICO
- COLONNINA ELETTRICA A SCOMPARSA
- QUADRO ELETTRICO
- POZZETTO IN CEMENTO ARMATO VIBRATO DI TIPO "RAFFORZATO" CON CHIUSINO IN GHISA 400X400
- POZZETTO IN CEMENTO ARMATO VIBRATO DI TIPO "RAFFORZATO" CON CHIUSINO IN GHISA 400X400 CON DISPENSORE DI TERRA
- VANO CONTATORE
- CAVIDOTTO DOPPIO STRATO 110
- LED INCASSATO A TERRA

### RETE DATI E VIDEOSORVEGLIANZA

- QUADRO DATI
- ACCES POINT
- CAVIDOTTO RETE DATI
- RETE FIBRA ESTRACOM ESISTENTE
- TELECAMERA VIDEOSORVEGLIANZA
- PREDISPOSIZIONE PER PUNTO INFORMATIVO MULTIMEDIALE

### PUBBLICA ILLUMINAZIONE

- QUADRO DI COMANDO P.I.
- QUADRO DI COMANDO ILLUMINAZIONE ATRAVERSAMENTI PEDONALI
- NUOVO PUNTO LUCE P.I.
- PUNTO LUCE ESISTENTE
- PUNTO LUCE ATRAVERSAMENTI PEDONALI COMPLETO DI SEGNALETICA
- POZZETTO 40X40 CON CHIUSINO IN GHISA
- CAVIDOTTO PUBBLICA ILLUMINAZIONE ESISTENTE
- NUOVO CAVIDOTTO PUBBLICA ILLUMINAZIONE

### IMPIANTO DI SMALTIMENTO

- SGRASSATORE 1mc
- FOSSA BIOLOGICA BICAMERALE 3mc
- POZZETTO DI RACCORDO E ISPEZIONE
- SFRIATO
- TUBAZIONE ACQUE NERE
- TUBAZIONE ACQUE GRIGIE
- TUBAZIONE ACQUE CHIARE
- ALLACCIAMENTO AL CONDOTTO FOGNARIO
- CONDOTTO FOGNARIO ESISTENTE

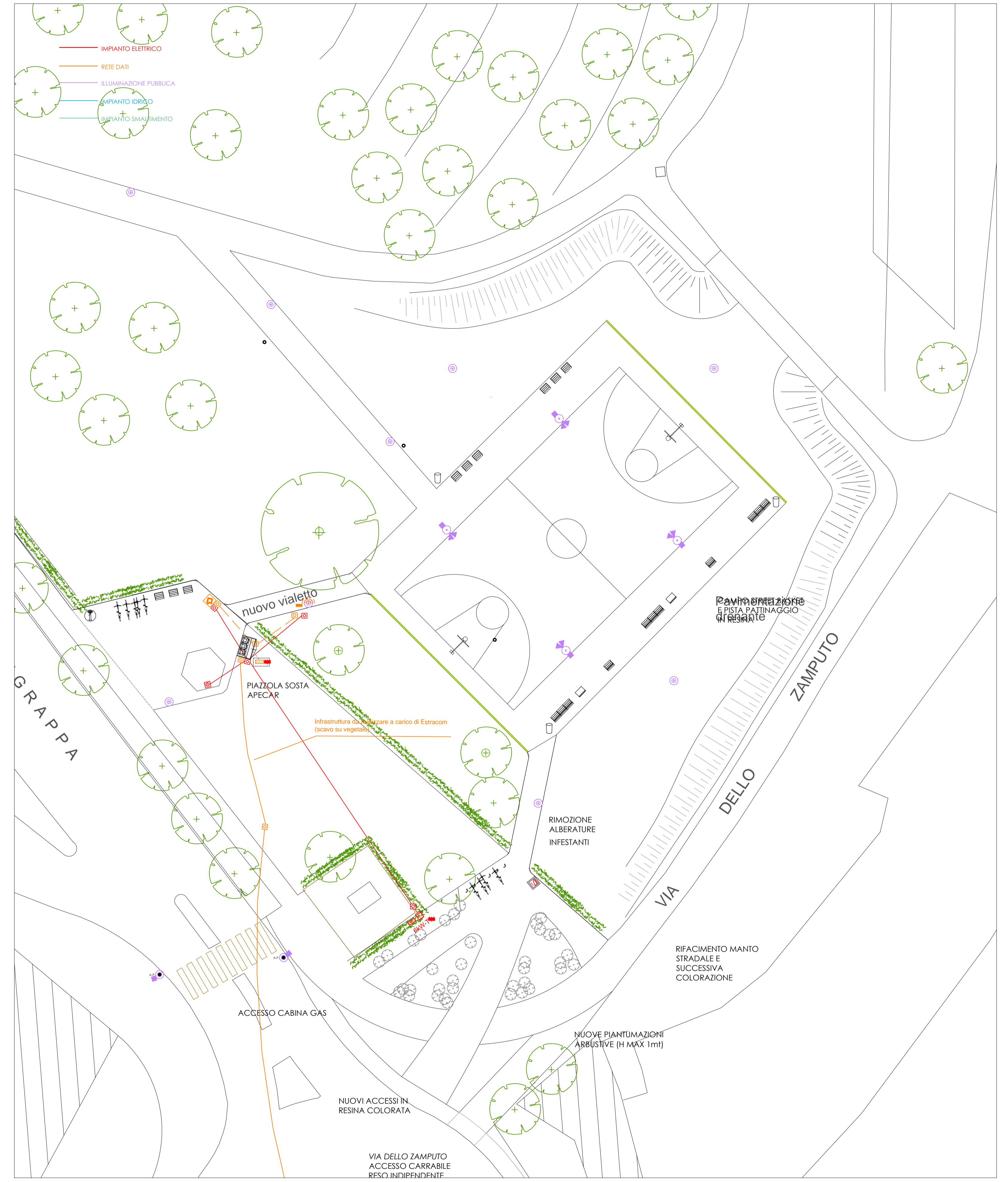
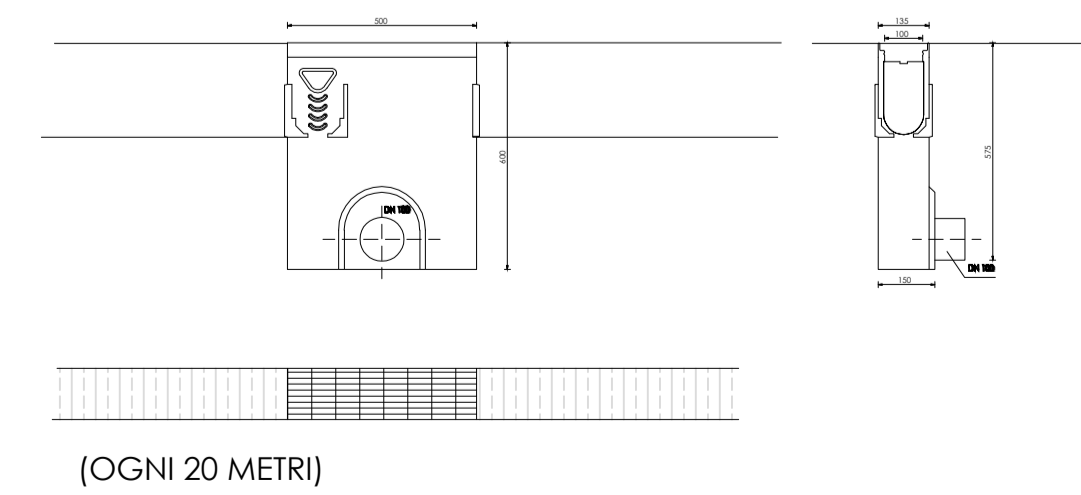
### IMPIANTO IDRICO

- ALLACCIAMENTO ALLA RETE IDRICA
- PUNTO DI CONSEGNA PUBBLICACQUA (CONTATORE)
- DISTRIBUZIONE IMPIANTO IDRICO
- PUNTO EROGAZIONE ACQUA REFRIGERATA

### TABELLA DATI DIMENSIONALI

NUOVI PUNTI LUCE PUBBLICA ILLUMINAZIONE	6+4
CANALETTA DRENATE PER LA RACCOLTA DELLE ACQUE PIOVANE	77 ml
POZZETTI DI RACCOLTA PIOVANE INTEGRATI NELLA CANALETTA	5
FONTEINA ACQUA	1

### PARTICOLARE POZZETTI DI RACCOLTA PIOVANE INTEGRATI NELLA CANALETTA



SCHEMA IMPIANTI scala 1:200