

Assessore ai Lavori Pubblici **Valerio Barberis**
Servizio PP **Edilizia Pubblica**
Dirigente del Servizio **Arch. Luca Piantini**
Responsabile Unico del Procedimento **Arch. Luca Piantini**

Progettisti
Progettista Opere Architettoniche **Arch. Andrea Stipa**
Progettista Opere Strutturali **Arch. Andrea Stipa e Ing. Leonardo Arezzini**
Progettista Impianti **Ing. Antonella Chiazuzzi**
Coordinatore sicurezza in fase di progettazione **Arch. Luca Piantini**
Ufficio del Responsabile del Procedimento **Arch. Diletta Moscardi**
Geom. Dario Elmi

Tavola: **AR.5.0**
Scala: **1:100**
Spazio riservato agli uffici:

© Copyright Comune di Prato - Servizio Lavori Pubblici e vietata la riproduzione anche parziale del documento data: **22/05/2017**

- LEGENDA**
- PAVIMENTO IN CEMENTO SPAZZOLATO (D-01)
 - GHIAIA DA 20/30 MM (D-07)
 - PLUVIALE IN ALLUMINIO (C-10)
 - PLUVIALE IN PVC NELLA MURATURA
 - ARREDI FISSI (Vedi tav. OM.1.0)
 - CHIUSINO METALLICO RIEMPIUTO CON STESSO MATERIALE DELLA PAVIMENTAZIONE (Vedi disegni impianti acque piovane)

- LEGENDA ALBERATURE**
In vaso diam. 14/15 - H. 250/300 metri
- A01 LECCIO - *Quercus ilex* n°1
 - A02 QUERCIA - *Quercus robur* n°2
 - A03 ALLORO - *Laurus nobilis* n°3
 - A04 OLIVO - *Olea europaea* n°1
 - A05 MELOGRANO - *Punica granatum* n°1
 - A06 PAVONELLA - *Pavonia tomentosa* n°1 (parapigioli n°8 fuori appento)
 - A07 LIQUIDAMBAR - *Liquidambar styraciflua* n°3
 - A08 GINKGO BILoba n°2
 - A09 BETULLA - *Betula Alba* n°3
 - A10 BAGOLARO - *Celtis australis* n°1
 - A11 ALBERI DA FRUTTO in vaso di 2/3 anni di età n°8

- LEGENDA PIANTE RAMPICANTI**
- A12 VITE AMERICANA - c.15 h.300-350 n°6
 - A13 GLICINE VIOLA E BIANCO - c.15 h.300-350 n°10
 - A14 VITE - *Vitis californica* - c.10 h.200 n°13
 - A15 KWIVI - *Actinidia chinensis* n°1
 - A16 ORTENSIA RAMPICANTE - *Hydrangea petiolaris* n°1
 - A17 FIGUS REPENS - vrl7 piramide h.50-60 n°2
 - A18 ROSA RAMPICANTE - c.10 h.175-200 n°1

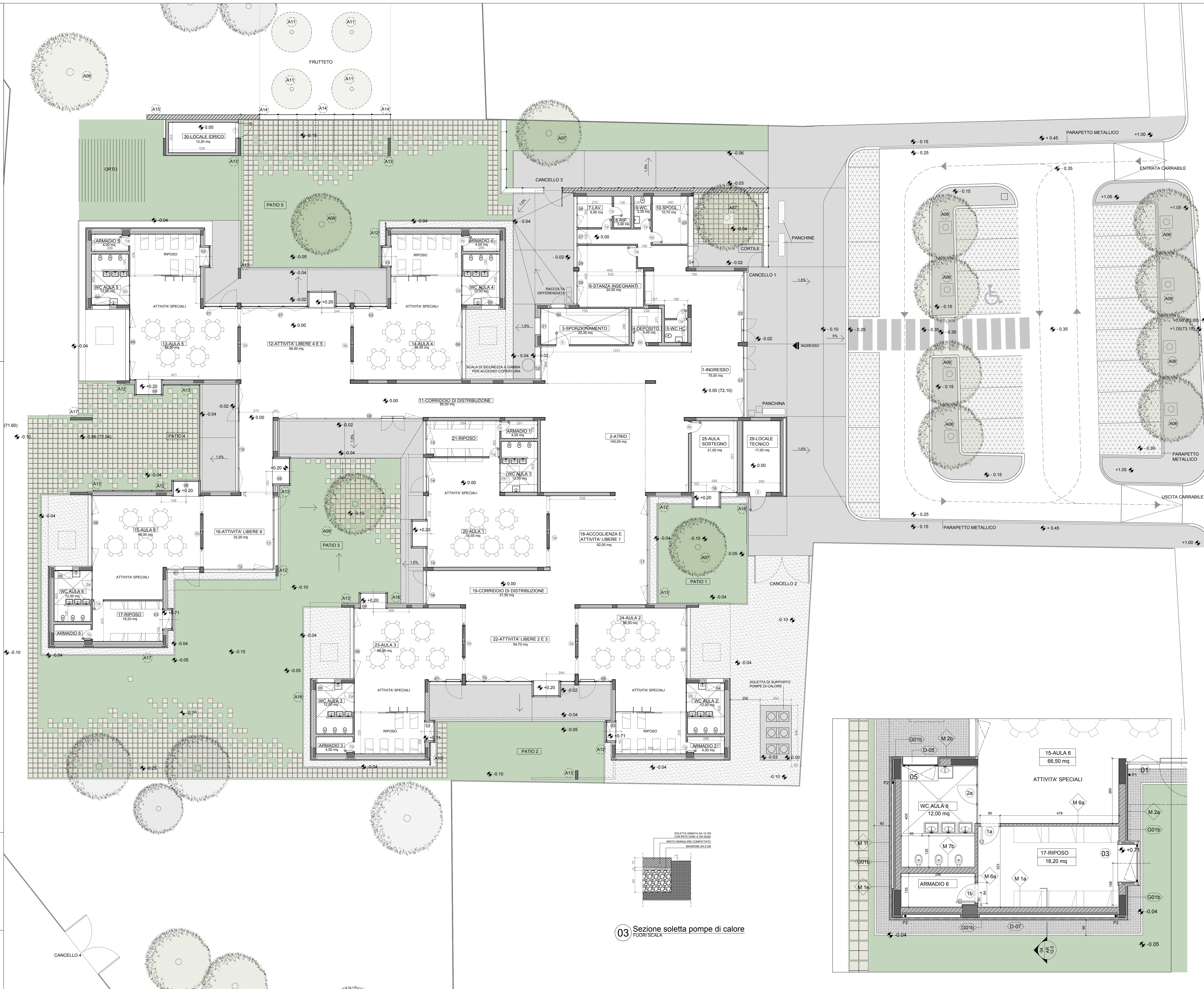
- SIMBOLOGIA GENERALE**
- PROSPETTI
 - NUMERO LOCALI
 - PORTE
 - FINESTRE
 - TIPOLOGIA MURI - Tav. AR.13.0
 - TETTI E MANTI DI COPERTURA
 - OPERE MURARIE
 - IMPERMEABILIZZAZIONI E ISOLANTI
 - PAVIMENTI E RIVESTIMENTI
 - INFISI METALLICI PER PORTE E FINESTRE ESTERNE
 - CONTROSOFFITTE E PACCHETTI DI TAMPONATURA
 - VERNICIATURE E INTONACI
 - PIANTUMAZIONI
 - ILLUMINAZIONE
 - SANITARI
 - VARIE

- SIMBOLOGIA RETINI**
- CEMENTO ARMATO
 - MURATURA IN BLOCCHI DI CLS
 - TERRENO DI RIPIERTO
 - MURATURA IN MATTONI SEMIPIENI
 - TERRENO NATURALE
 - LEGNO LAMELLARE
 - MASSETTO IN CLS
 - MATERIALE ARIDO DI CAVA

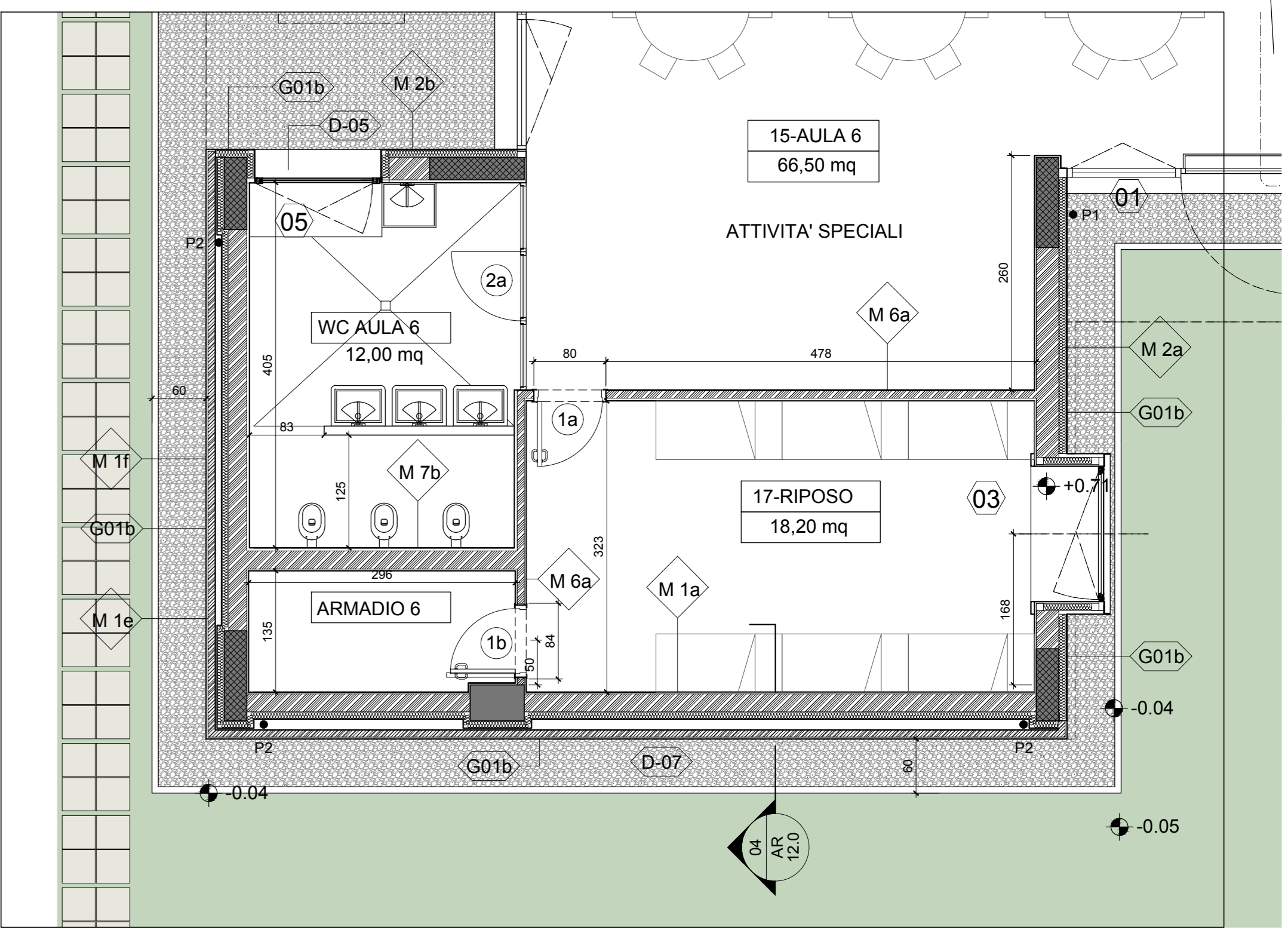
NOTE GENERALI:
1) I DISEGNI SCALA 1:500, 1:200 e 1:100 SONO QUOTATI IN METRI
2) I DISEGNI SCALA 1:50, 1:20, 1:10 e 1:5 SONO QUOTATI IN CENTIMETRI
3) NELLE FINCATURE I CODICI TRA PARENTESI FANNO RIFERIMENTO ALL'ELENCO MATERIALI E FINITURE TAV. AR.1.0 E AL DOCUMENTO DD.1.1 SCHEDE DEI MATERIALI

SIMBOLOGIA RIMANDI

NUMERO DISEGNO
AR.00.00
NUMERO TAVOLA



01 Pianta piano terra 1:100



02 Pianta degli interni - Straccio 4 1:50

03 Sezione soletta pompe di calore FUORI SCALA